

HYBRID

STINGRAY

WAGONR

ワゴンRスティングレー



 SUZUKI

THIS IS THE STINGRAY, HYBRID TURBO.

まだ見たことのない景色の中へ、まだ体験したことのない疾走感で。
マイルドハイブリッドターボ^{※1}がもたらすのは未知なるものへの渴望と自由への解放。
想像以上のパフォーマンスと独創的なルックスが、あなたに新たな個性をもたらす。

美しき高性能 ワゴンRスティングレー



※1 HYBRID T Photo:HYBRID T 全方位モニター用カメラパッケージ装着車 ボディーカラーはブルーイッシュブラックパール3(ZJ3)

SUZUKI
Safety Support
スズキの予防安全技術

デュアルセンサーブレーキサポートに加え
後退時ブレーキサポート & 後方誤発進抑制機能 搭載
[衝突被害軽減ブレーキ]



ワゴンRスティングレーは「サポカーS ワイド」、国土交通省による「先進安全技術の性能認定車」です。
*サポカーS ワイドは、政府が事故防止対策の一環として普及啓発しているものです。全ての年代の方にお勧めしていますが、高齢層の方に多いペダル踏み間違い事故を起こさにくる装置なども備えていますので、高齢者の皆様には特にお勧めしています。*先進安全技術の性能認定車とは、事故防止対策の一環として、衝突被害軽減ブレーキ、ペダル踏み間違い急発進抑制装置が一定の性能を有していることを国土交通省が評価する制度で認定された車です。



マイルドハイブリッド搭載
MILD HYBRID
軽ワゴン ターボ車 **No.1**の燃費性能
燃料消費率^{※4}
(国土交通省審査値) **23.4** km/L
WLTCモード^{※5}



軽ワゴン **No.1**の燃費性能
燃料消費率^{※4}
(国土交通省審査値) **25.2** km/L
WLTCモード^{※5}



WEB
サイトは
こちらへ



※2 軽ワゴン=全高1,550mm以上の軽自動車。WLTCモード走行燃費(国土交通省審査値)に基づく。2021年11月現在、スズキ調べ。
※3 ワゴンRも同燃費値です。また、他社にも同燃費値の車があります。 ※4 燃料消費率は定められた試験条件での値です。お客様の使用環境(気象、渋滞等)や運転方法(急発進、エアコン使用等)に応じて燃料消費率は異なります。 ※5 WLTCモード:市街地、郊外、高速道路の各走行モードを平均的な使用時間配分で構成した国際的な走行モード。 *WLTC=Worldwide-harmonized Light vehicles Test Cycle

1 *スズキセーフティサポート、デュアルセンサーブレーキサポート、後退時ブレーキサポート、後方誤発進抑制機能について、詳しくはP13-18をご覧ください。



I WANT TO DRIVE FARTHER.

一緒なら、きっとどこまでも遠くへ行ける。



LIVE MORE LIKE YOURSELF.

自分らしいスピードで、自分らしい道筋で生きよう。



ENJOY SPACE ONLY FOR YOURSELF.

日常を抜け出して、自分だけの空間を楽しむ。



7 *メーターパネルは機能説明のために点灯させたものです。実際の走行状態を示すものではありません。 *ナビゲーションは販売会社装着アクセサリ(別売)です。また、ナビゲーション付属品は、撮影のため取り外しています。 *画面はハメコミ合成です。

THE MORE I DRIVE, THE MORE MY HEARTBEAT ACCELERATES.

アクセルを踏み込むほど、この胸は加速度的に高鳴っていく。



ターボエンジン (HYBRID T)
マイルドハイブリッドに加えターボエンジンを搭載したパワートレインは、パワフルな走りとすぐれた燃費性能を両立。レスポンスと加速性能を向上させ、大人4人を乗せたロングドライブでも爽快な走りを実現します。

DOHC 12VALVE VVT INTERCOOLER TURBO ENGINE

最高出力 (kW/rpm)

47<64PS>/6,000

最大トルク (N・m/rpm)

98<10.0kg・m>/3,000

* < >内は、旧単位での参考値です。



パドルシフト (HYBRID T)

シフトレバーをMレンジへ入れれば、7速マニュアルモードに切り替わりドライブフィーリングは一気にスポーティーに。ステアリングに装備されたパドルシフトで、シフトチェンジの爽快感を味わうことができます。また、エンジンブレーキを効かせたい場合には、Dレンジのまま一時的にシフトチェンジすることが可能となります。

クルーズコントロールシステム (HYBRID T)

走行中に「クルーズコントロールスイッチ」を操作することで、アクセルペダルを踏み続けなくても、設定された速度(約45~100km/h)を自動的にキープ。高速走行時や長距離走行でドライバーの負担を軽減します。



ステアリングオーディオスイッチ

対応ナビゲーション・オーディオ(販売会社装着アクセサリ)を装着すれば、ステアリングから手を離さずに、音楽の選曲や音量の操作が可能になります。さらに、携帯電話をBluetooth®で接続すれば、運転中でもハンズフリーで通話が可能です。

* Bluetoothは米国Bluetooth SIG, Inc.の登録商標です。



WITH THIS, I CAN GO ANYWHERE.

この相棒と一緒に、どこまでも行ける、何だってできる。



大人4人がくつろげるゆとりの室内空間。

プラットフォーム「ハーテクト」の採用で最小化されたエンジンルームによって、軽ワゴンNo.1*の室内長を実現。大人4人が乗車しても、後席でゆったりと足が伸ばせるゆとりのある空間となっています。また、前席のヒップポイントの最適化は、よりスムーズな乗り降りのしやすさも追求しています。

大きな荷物をラクに積み込めるラゲッジルーム。

リヤコンビネーションランプをバンパー上部にレイアウトすることで広い開口幅と荷室幅を実現。荷物を積み際に最もよく使われる開口部の下を広げています。また、バックドア側からも簡単な操作で折りたためるワンタッチダブルフォールディングリヤシートを採用。カンタン操作で、ほぼフラットな積み降ろしのしやすい荷室が広がります。

*軽ワゴン=全高1,550mm以上の軽自動車。2021年3月現在、スズキ調べ。ワゴンRも同数値です。また、他社にも同数値の車があります。

人と荷物に合わせて自由にアレンジできるシートレイアウト。



*サーフボードやゴルフバッグの形状によっては、積載できない場合があります。*衝突のときなどにシートベルトが本来の効果を発揮できなくなりますので、シートの背もたれを必要以上に倒して走行しないでください。

室内をスッキリをさせる、多彩な収納。



アンブレラホルダー(リヤドア両側) ショッピングフック(インパネ) インパネドリンクホルダー(運転席、助手席) カードホルダー(運転席) 助手席シートアンダーボックス
*全長約90cmまでの傘が収納できます。
*傘の形状によっては収納できない場合があります。

ドライブを快適にする充実の装備。



植込み型心臓ペースメーカーなどの医療用電気機器をご使用の方は、電波により医療用電気機器に影響を受けるおそれがあります。詳しくは販売会社にお問い合わせください。

*写真中の小物は、撮影のための小道具です。走行中は、荷物が移動し、運転の支障とならないようしっかりと固定または収納してください。
*ナビゲーションは販売会社装着アクセサリ(別売)です。また、ナビゲーション付属品は、撮影のため取り外しています。 Photo: HYBRID T 2WD 全方位モニター用カメラパッケージ装着車 ボディカラーはスチールシルバーメタリック(ZVC) 12

毎日の安心と、クルマの楽しさを支える。 スズキの安全技術

スズキ セーフティ サポート		
基本安全	予防安全	衝突安全

スズキの安全技術、それは、
乗る人の毎日を想い、小さなクルマで大きな安心を届ける技術。

前方・後方の視界をしっかりと確保するための大きな窓や
視認性の高いディスプレイ、操作しやすいスイッチ類など、
誰もが安心して乗れる運転のしやすさを考えた基本安全。

ヒヤリとする一瞬までも最小限に抑え、
事故そのものを未然に防ぐ予防安全技術「スズキ セーフティ サポート」。
衝撃吸収ボディをはじめ、万一の衝突被害を軽減する衝突安全。

培い続けてきた安全技術の数々が、いつも、毎日の安心につながっていること。

小さなクルマに、大きな安心をのせて。
スズキは、人とクルマの楽しい毎日を支え、事故のない未来に向けて走り続けます。

SUZUKI Safety Support

スズキの予防安全技術



スズキの予防安全技術の
より詳しい情報は
こちらへ

安心して、楽しくスズキのクルマに乗っていただきたいという想いから生まれた「スズキ セーフティ サポート」。

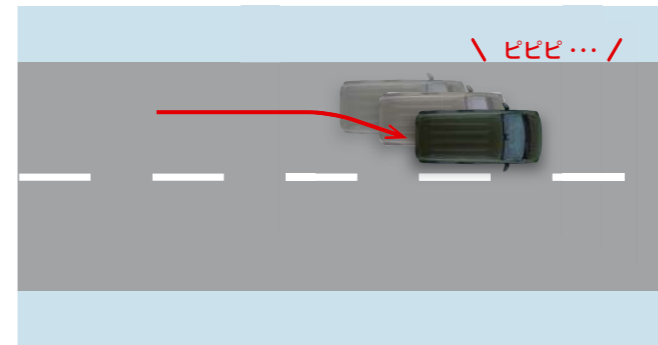
事故を未然に防ぎ、お客様の万一のときの安全を確保するために、
運転をサポートする様々な技術で、ヒヤリとする場面も限りなくゼロに近づけていきます。

衝突被害軽減ブレーキ

デュアルセンサーブレーキサポート	誤発進抑制機能	車線逸脱警報機能	先行車発進お知らせ機能	全方位モニター用カメラ
後退時ブレーキサポート	後方誤発進抑制機能	ふらつき警報機能	ハイビームアシスト	ヘッドアップディスプレイ

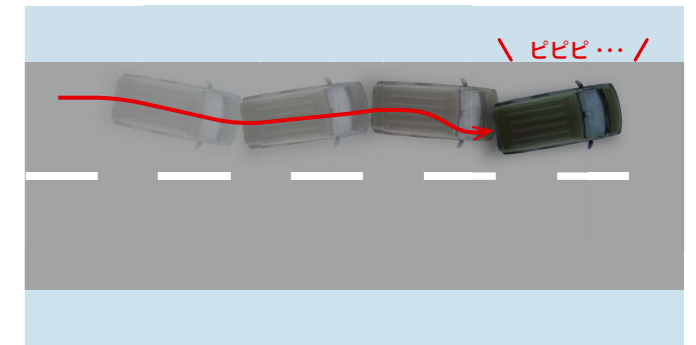
わき見などで車線をはみ出すと、注意を促す。 車線逸脱警報機能

走行中に左右の区画線を検知して進路を予測。前方不注意などで車線をはみ出しそうになると、ブザー音などの警報によってドライバーに注意を促します。



運転の疲れなどで蛇行すると、注意を促す。 ふらつき警報機能

走行中に左右の区画線を検知して、自車の走行パターンを計測。車両が蛇行するなど、システムが「ふらつき」と判断した場合、ブザー音などの警報によってドライバーに注意を促します。



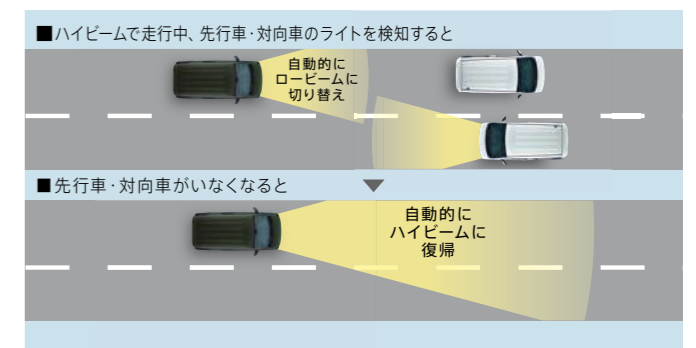
前のクルマの発進に気付かないとお知らせ。 先行車発進お知らせ機能

停車中、前のクルマが発進して約5m以上離れたも停車し続けた場合、ブザー音やメーター内の表示によって、ドライバーに先行車の発進をお知らせします。



ハイビームとロービームを自動で切り替え。 ハイビームアシスト

ヘッドランプをハイビームにして走行中、前方に対向車や先行車がいったり、明るい場所を走行すると自動でロービームに。対向車や先行車がいなくなったり、周囲が暗くなると自動でハイビームに戻ります。



⚠️<車線逸脱警報機能・ふらつき警報機能・先行車発進お知らせ機能・ハイビームアシストについて>■運転支援を目的としています。■検知性能・制御性能には限界があります。これらの機能に頼った運転はせず、常に安全運転を心がけてください。■状況によっては正常に作動しない場合があります。■ご注意ください項目がありますので、必ず取扱説明書をお読みください。<作動条件>●車線逸脱警報機能:約60km/h以上で走行中、車線の左右区画線を検知し、進路を予測。システムが車線をはみ出すと判断した場合。●ふらつき警報機能:約60km/h以上で走行中、車線の左右区画線を検知し、自車の走行パターンを計測。システムが「ふらつき」と判断した場合。●先行車発進お知らせ機能:シフトがD・N・L(Sモード含む)、Mの位置でブレーキ操作をして停車中、先行車が発進して約5m以上離れた場合。●ハイビームアシスト:約30km/h以上で走行中、ライトスイッチレバーのつまみを「AUTO」の位置にし、ヘッドライトが点灯した状態でレバーを車の前方向に押し、ハイビームになっているとき。



Photo:HYBRID T 全方位モニター用カメラパッケージ装着車 ボディカラーはクールカーキパールメタリック(ZVD)

基本安全 運転しやすく安心して乗れる技術



見渡しやすい、視界の広さ。

視界性能
右左折時の横断歩行者や交通状況を把握しやすいピラーやドアミラー位置、ピラー断面とピラートリム形状の最適化などにより、視認性を向上させています。



運転しやすく、疲れにくいポジション。

運転姿勢と操作系
さまざまな体格の方が快適に運転できるよう配慮したシートと、操作性を考慮したステアリングホイール、ペダル、シフトレバーは、楽な運転姿勢と適切な操作性の確保により疲労を低減します。



見やすく、操作しやすいレイアウト。

インターフェース
視認性の高いメーターやディスプレイと、視認性や手の届きやすさ(押す、つまむ、握る)・操作方向・操作頻度などを考慮したスイッチ類の配置は、安心して運転に集中できる環境を提供します。



Photo : (左)HYBRID X 全方位モニター用カメラパッケージ装着車 ボディーカラーはスチールシルバーメタリック(ZVC) / (中)HYBRID T 全方位モニター用カメラパッケージ装着車 ボディーカラーはフェニックスレッドパール(ZLB) / (右)HYBRID X 全方位モニター用カメラパッケージ装着車 ボディーカラーはブルーイッシュブラックパール3(ZJ3)

*写真は全方位モニター作動イメージです。



*画面はハメコミ合成です。

真上からの視点で、見えない場所が見える。

全方位モニター用カメラ (全方位モニター用カメラパッケージ装着車※1)

メーカーオプションの「全方位モニター用カメラパッケージ装着車」には、クルマの前後左右に4つのカメラを設置。対応ナビゲーション(販売会社装着アクセサリ)を装着すれば、クルマを真上から見たような映像などを映し出す「全方位モニター」に。見通しの悪い場所で人などが近づいてくるとお知らせする「左右確認サポート機能」も前後に装備し、運転席から見えにくい周辺状況の確認をサポートします。

●さまざまなアングルで視界をサポート。

縦列駐車で便利な「トップ映像」や、狭い道でのすれ違いで役立つ「助手席側のサイド映像」など視点を切り替えて表示し、ドライバーの視界をサポートします。



トップ映像+前方/後方映像



サイド映像+前方/後方映像

●クルマの周囲が立体で見える3Dビュー。

クルマの周囲360°を立体的に表示する3Dビューを採用。クルマを斜め上から見たような「室外視点」と、運転席から車体を透かして見たような「室内視点」を切り替えて表示します。



室外視点



室内視点

*全方位モニター用カメラパッケージ装着車は、対応ナビゲーションの装着を前提とした仕様です。工場出荷時はナビゲーションスペースにカバーが装着されています。 *全方位モニター対応ナビゲーションについて、詳しくは専用のアクセサリカタログをご覧ください。 *前方/後方映像はシフトをR(リバース)に入れたら後方映像、その他のシフト位置では前方映像(シフトPは360°映像)となります。 *後方映像はルームミラーやドアミラーで見ると同じように、左右が反転して映し出されます。

▲全方位モニターについて ■全方位モニターはドライバーの駐車等を補助するものであり、あらゆる状況で自車の周辺環境を映し出すものではありません。またカメラの位置より上にある物体は映像で見ることができません。そのほかバンパーによる死角や、トップ映像にはカメラ映像間のズレによる死角があります。システムの能力には限りがありますので、ドライバーは天候や路面状況にあわせた運転、周辺の車両・歩行者の確認、的確な運転操作など安全運転に努めてください。**▲左右確認サポート機能について** ■左右確認サポート機能は、すべての移動物を検知できるわけではありません。また、静止しているものは検知できません。車両の操作をするときはこの機能に頼らず、周囲の安全をミラーや目視で直接確認してください。**▲作動条件** ●左右確認サポート機能: 自車が発進前/後退前に停止しているとき、または微低速で前進/後退しているとき。



前方/後方ワイド映像

全方位モニター用カメラパッケージ装着車※1との組み合わせで、「全方位モニター」に。

「全方位モニター」対応ナビゲーション (販売会社装着アクセサリ)



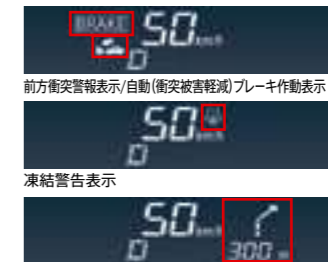
お好みにあわせてサイズや機能をお選びいただけます。

*装着するナビゲーションによっては、取付部品が別途必要となる場合があります。 *全方位モニター対応ナビゲーションについて、詳しくは専用のアクセサリカタログをご覧ください。 *画面はハメコミ合成です。

視線の先に、欲しい情報を。

ヘッドアップディスプレイ (全方位モニター用カメラパッケージ装着車※1)

運転席前方のダッシュボード上に、車速やシフト位置、デュアルセンサーブレーキサポートの警告などを表示する「ヘッドアップディスプレイ」を採用。運転中、ドライバーの視線上に車速などを表示するため、ドライバーの視線移動や焦点の調節を減らし、安全運転に貢献します。さらにメーカーオプション設定の全方位モニター用カメラパッケージ装着車を選択し、「全方位モニター」対応ナビゲーション(販売会社装着アクセサリ)を装着すれば、ディスプレイ内に交差点案内が表示されます。ディスプレイはエンジンを始動すると自動で展開され、ドライバーの体格に合わせて表示位置を調節できるほか、使わないときは格納することも可能です。



交差点案内表示※2



ヘッドアップディスプレイを使用しない時はディスプレイを格納できます。

操作方法

- ディスプレイの格納/展開: ①を長押し
- 明るさ調整: ②を短押し後、③で調整
- 表示位置調整: ④で調整
- 交差点案内表示※2: ①を短押し

*ディスプレイの格納/展開、交差点案内表示のON/OFF以外は走行中操作できません。

その他の安全装備

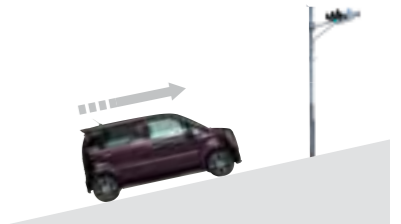
エマージェンシーストップシグナル

約55km/h以上で走行中に急ブレーキを検知すると、ハザードランプが自動で高速点滅。後続車に急ブレーキを知らせ、注意を促します。



ヒルホールドコントロール

坂道発進で、ブレーキペダルからアクセルペダルに踏み替える瞬間、一時的にブレーキが作動(最長約2秒間)。クルマの後退などを抑えるので、いつも通り落ち着いて発進できます。



4輪ABS [EBD・ブレーキアシスト付]

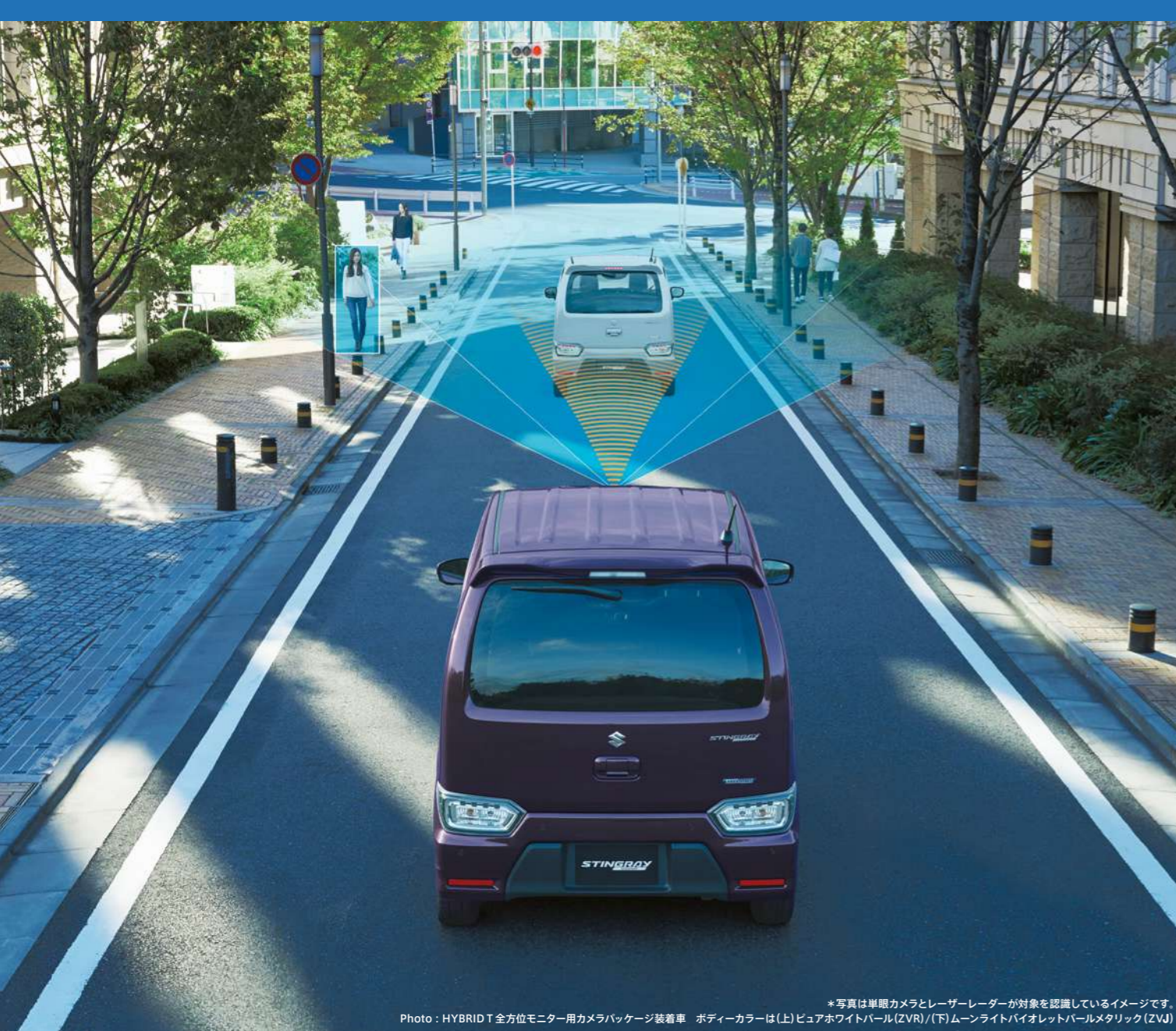
滑りやすい路面での急ブレーキ時には、4輪ABSが作動。タイヤのロックを防ぎ、車体を安定させて、ハンドル操作で障害物を回避できるようにサポートします。さらに、ブレーキペダルを踏む力を補助するブレーキアシストや最適な制動力を前後輪に自動配分するEBD(電子制御制動力配分システム)を装備。さらなる安全性を追求しています。

●ABSはあくまでもドライバーのブレーキ操作を補助するシステムです。従って安定性の確保にも限界がありますので、ABS非装着車と同様に、コーナー等の手前では十分な減速が必要です。安全運転を心がけてください。
*ABS=Anti-Lock Brake System *EBD=Electronic Brake force Distribution

ESP® [車両走行安定補助システム]

ESP®は、コーナーなどでの横滑りを抑えるスタビリティコントロール、発進・加速時に駆動輪の空転を抑えるトラクションコントロール、急ブレーキ時にタイヤのロックを抑えるABSを総合的に制御するシステムで、さまざまなセンサーによって走りを監視し、必要に応じてコンピューターがエンジンとブレーキを制御することで車両の安定走行に貢献します。

*ESPはDaimler AGの登録商標です。 *ESP=Electronic Stability Program *エンジントルク低減の度合いやブレーキをかける車輪とその強さは走行状況により変化します。ESP®はあくまでも安定走行を補助する装置です。タイヤと路面間のグリップの限界を超えてスリップや横滑りを起こした場合はESP®が作動したとしても、その効果は期待できません。



*写真は単眼カメラとレーザーレーダーが対象を認識しているイメージです。
Photo : HYBRID T 全方位モニター用カメラパッケージ装着車 ボディーカラーは(上)ヒュホホワイトパール(ZVR)/(下)ムーンライトバイオレットパールメタリック(ZVJ)



*写真は超音波センサー検知イメージです。 Photo : HYBRID T 全方位モニター用カメラパッケージ装着車 ボディーカラーはムーンライトバイオレットパールメタリック(ZVJ)



人にも、クルマにも作動する衝突被害軽減ブレーキ。
デュアルセンサーブレーキサポート

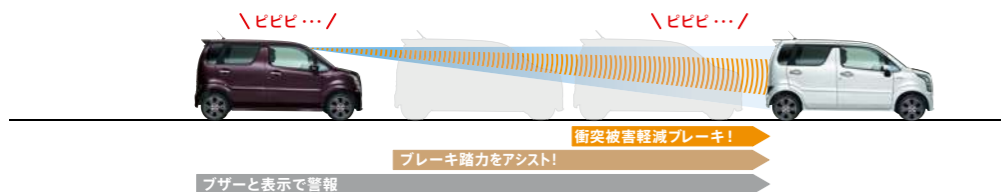
フロントガラスに設置した「デュアルセンサー」が、前方のクルマや人を検知。近距離や夜間の検知に優れたレーザーレーダーと、中・長距離に強く歩行者も認識する単眼カメラを組み合わせ、万一の危険を察知し、衝突被害軽減ブレーキなどで衝突回避をサポートします。



単眼カメラ+レーザーレーダー

●前方のクルマや歩行者との衝突を回避。

システムが衝突のおそれがあると判断すると、警報音(ブザー)やヘッドアップディスプレイなどの表示によってドライバーに警告。ブレーキペダルを踏むと、ブレーキ踏力をアシスト。衝突の可能性が高まると、自動で強いブレーキをかけ、衝突の回避または衝突時の被害軽減を図ります。



*衝突被害軽減ブレーキ機能作動時は強いブレーキがかかりますので、走行前に全ての乗員が適切にシートベルトを着用していることをご確認ください。
*衝突被害軽減ブレーキ機能による車両停車後は、クリープ現象により前進しますので、必ずブレーキペダルを踏んでください。



踏みまちがいによる急発進を回避。
誤発進抑制機能

駐車場などで、前方に壁などがあるにも関わらずシフトをD、L(Sモード含む)、Mの位置でアクセルペダルを強く踏み込むと、最長約5秒間、エンジン出力を自動的に抑制。急発進・急加速を抑えて、踏みまちがいなどによる衝突回避に貢献します。



*ブレーキをかけて車両を停止させる機能はありません。



バック時にも、衝突被害軽減ブレーキが作動。
後退時ブレーキサポート

リヤバンパーに4つの超音波センサーを内蔵し、車両後方にある障害物を検知。透明なガラスなども検知でき、コンビニの駐車場などでの衝突回避をサポートします。



超音波センサー

●後方の障害物との衝突を回避。

センサーで後方の障害物との距離を測り、4段階のブザー音で障害物への接近をお知らせする「リヤパーキングセンサー」を搭載。さらに、後方の障害物との衝突の可能性が高まると自動でブレーキが作動し、衝突の回避または衝突時の被害軽減を図ります。



*衝突被害軽減ブレーキ機能による車両停車後は、クリープ現象により後退しますので、必ずブレーキペダルを踏んでください。



シフト入れまちがいによる不意の後退を回避。
後方誤発進抑制機能

後方に障害物があるにも関わらずシフトをR(後退)位置の状態でもアクセルペダルを強く踏み込むと、エンジン出力を自動的に抑制して急な後退を防止。うっかり誤操作による衝突回避に貢献します。



リヤパーキングセンサーモニター表示
*対応ナビゲーション装着時



▲**<デュアルセンサーブレーキサポート・誤発進抑制機能・後退時ブレーキサポート・後方誤発進抑制機能について>**■運転支援を目的としています。■検知性能・制御性能には限界があります。これらの機能に頼った運転はせず、常に安全運転を心がけてください。■状況によっては正常に作動しない場合があります。■対象物、天候状況、道路状況などの条件によっては、衝突を回避または被害を軽減できない場合があります。■ハンドル操作やお読みください。■詳しくは販売会社にお問い合わせください。●各機能の作動条件●デュアルセンサーブレーキサポート: 自車速度約5km/h~場合。作動したときの速度が約5km/h~約50km/h(歩行者の場合は約5km/h~約30km/h)であれば、衝突を回避できる場合があります。周囲があります。●誤発進抑制機能: シフトがD、L(Sモード含む)、Mの位置で停車または徐行中(約10km/h以下)、前方約4m以内に障害物を検知し、システムが「このままでは衝突が避けられない」と判断した場合。●後方誤発進抑制機能: 停車または約10km/h以下で後退中、後方約3m以内に障害物を

■検知性能・制御性能には限界があります。これらの機能に頼った運転はせず、常に安全運転を心がけてください。■状況によっては正常に作動しない場合があります。■対象物、天候状況、道路状況などの条件によっては、衝突を回避または被害を軽減できない場合があります。■ハンドル操作やお読みください。■詳しくは販売会社にお問い合わせください。●各機能の作動条件●デュアルセンサーブレーキサポート: 自車速度約5km/h~場合。作動したときの速度が約5km/h~約50km/h(歩行者の場合は約5km/h~約30km/h)であれば、衝突を回避できる場合があります。周囲があります。●誤発進抑制機能: シフトがD、L(Sモード含む)、Mの位置で停車または徐行中(約10km/h以下)、前方約4m以内に障害物を検知し、システムが「このままでは衝突が避けられない」と判断した場合。●後方誤発進抑制機能: 停車または約10km/h以下で後退中、後方約3m以内に障害物を



Photo : HYBRID T 全方位モニター用カメラパッケージ装着車 ボディーカラーはピュアホワイトパール(ZVR)

万々に備える、衝突安全性能。

軽量衝撃吸収ボディー TECT[テクト]

ボディーの広範囲に高張力鋼板を使用して、強度を高めながら軽量化を実現。さらに、より強度の高い超高張力鋼板も採用し、安全性を追求しています。ボディー構造には、衝突時の衝撃を吸収するクラッシュプル構造や、衝撃を効果的に分散する骨格構造、さらに高強度なキャビン構造などを採用し、高い衝突安全性能を実現しています。

TECT
 軽量衝撃吸収ボディー[テクト]
 TECT=Total Effective Control Technology
 64km/hオフセット前面衝突に対応



■ 超高張力鋼板
 ■ 高張力鋼板

SRSエアバッグ

前席乗員の頭部や胸部への衝撃を緩和する「運転席・助手席SRSエアバッグ」を標準装備。HYBRID Tには、側面衝突時の頭部への衝撃を軽減する「SRSカーテンエアバッグ」と胸部への衝撃を軽減する「フロントシートSRSサイドエアバッグ」も装備し、6つのエアバッグで衝撃に備えます。



●SRSエアバッグシステムは、シートベルトを補助する装置ですので、必ずシートベルトをご着用ください。●SRSエアバッグシステムは、衝突の条件によっては作動しない場合があります。また、ご注意ください項目がありますので、必ず取扱説明書をよくお読みください。SRSカーテンエアバッグ、フロントシートSRSサイドエアバッグは、実際の衝突時には衝突側のみ膨らみます。
 *SRS=Supplemental Restraint System(補助拘束装置)

高性能シートベルト

前席のシートベルトには、万一の衝突時、ベルトを瞬時に引き込んで体をしっかりと拘束するプリテンショナー機構を装備。さらに、ベルト荷重を2段階でコントロールする可変フォースリミッター機構も装備して胸部への衝撃を緩和します。

頭部衝撃軽減構造インテリア

万一の接触時に乗員の頭部へのダメージを軽減するために、ピラーやルーフサイドの内側に衝撃軽減構造を採用しています。

頭部衝撃緩和フロントシート

後方から低速で追突された際に、シートバックとヘッドレストがカラダ全体を包み込むように受け止め、頭部への衝撃を緩和します。

歩行者傷害軽減ボディー

ボンネットやフロントワイパー周辺、ルーフ前端部などに衝撃吸収構造を採用。万一の衝突時に、歩行者の頭部だけでなく脚部へのダメージ軽減を図ります。

その他の安全運転サポート

LEDヘッドランプ&LEDポジションランプ

ヘッドランプとポジションランプに、省電力で長寿命のLEDを採用。優れた照射性能で暗い場所での視界を守るとともに、白くクールな輝きで強烈な存在感を放ちます。

オートライトシステム

走行中、周囲の明るさや暗さに応じて、ヘッドランプなどを自動で点灯/消灯するオートライトシステムを全車に標準装備しています。

ライト自動消灯システム

ライトスイッチがオートの位置でなくても、エンジンを切って運転席のドアを開けると自動でヘッドランプなどを消灯。ライトの消し忘れによるバッテリー上がりを予防します。

イモビライザー(国土交通省認可品) & セキュリティアラームシステム

エンジン始動時に、携帯リモコン側と車両側のIDコードを電子認証する「イモビライザー」を装備。さらに、システム作動中にリクエストスイッチまたはキーレスエントリー以外の操作で解錠しドアを開くと、ハザードランプやホーン等で警告する「セキュリティアラームシステム」も搭載し、二重の対策で防犯効果を高めています。

●システム作動はリクエストスイッチ、キーレスエントリーでの施設によって開始します。●車両には盗難警報装着車ステッカーが貼付されています。●セキュリティアラームシステムは、作動しない状態に設定することができます。詳しくは販売会社にお問い合わせください。

SUZUKI GREEN Technology

小さなクルマ、大きな未来。

環境に配慮しながら、さらに便利で楽しいクルマを実現する。
それが「スズキグリーン テクノロジー」です。
小さなクルマに次世代の新技术をつめこんで、
スズキは、快適なくらしと豊かな未来へ走り続けます。



TECT **HEARTECT**

軽ワゴンターボ車 **No.1**の燃費性能
燃料消費率(国土交通省審査値)※3 **WLTCモード**※4
23.4 km/L
HYBRID T 2WD車
市街地モード※4 **20.0** km/L
郊外モード※4 **25.0** km/L
高速道路モード※4 **24.2** km/L

軽ワゴン **No.1**の燃費性能
燃料消費率(国土交通省審査値)※3 **WLTCモード**※4
25.2 km/L
HYBRID X 2WD車
市街地モード※4 **23.0** km/L
郊外モード※4 **26.5** km/L
高速道路モード※4 **25.4** km/L



エコカー減税
自動車重量税
50% 減税



※1 軽ワゴン=全高1,550mm以上の軽自動車。WLTCモード走行燃費(国土交通省審査値)に基づく。2021年11月現在、スズキ調べ。 ※2 ワゴンRも同燃費値です。また、他社にも同燃費値の車があります。 ※3 燃料消費率は定められた試験条件での値です。お客様の使用環境(気象、渋滞等)や運転方法(急発進、エアコン使用等)に応じて燃料消費率は異なります。 ※4 WLTCモード:市街地、郊外、高速道路の各走行モードを平均的な使用時間配分で構成した国際的な走行モード。市街地モード:信号や渋滞等の影響を受ける比較的低速な走行を想定。郊外モード:信号や渋滞等の影響をあまり受けない走行を想定。高速道路モード:高速道路等での走行を想定。
*WLTC=Worldwide-harmonized Light vehicles Test Cycle

モーターで低燃費をアシストする、マイルドハイブリッド!



*写真はマイルドハイブリッドのイメージです。

電気ので低燃費をアシスト。

マイルドハイブリッド

発電効率に優れたISG(モーター機能付発電機)により、減速時のエネルギーを利用して発電し、アイドリングストップ専用鉛バッテリーと専用リチウムイオンバッテリーに充電。その電力を活かして、加速時にはモーターでエンジンをアシスト。さらなる燃費の向上に貢献するハイブリッドシステムです。

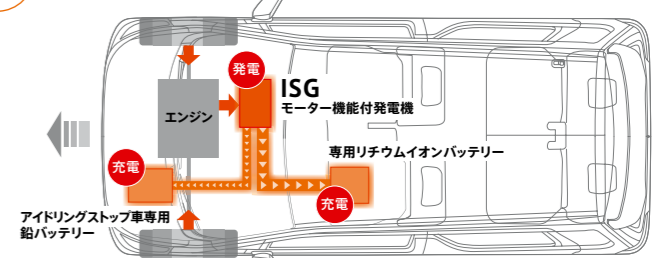


ISG(モーター機能付発電機)
発電効率を高め、減速エネルギーを利用して効率よく発電。モーター機能をあわせ持ち、アイドリングストップからのエンジン再始動や加速時にモーターでエンジンをアシストします。
*ISG=Integrated Starter Generator

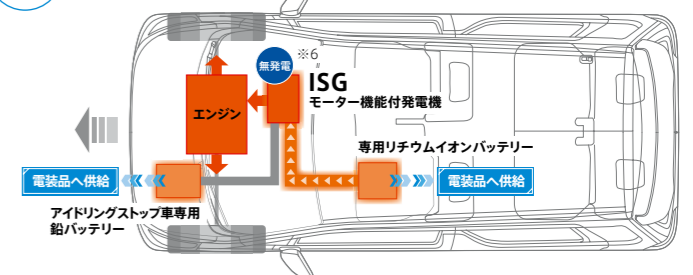


専用リチウムイオンバッテリー
高効率のリチウムイオンバッテリーを搭載。頻繁なモーターアシストを可能にします。

減速時 減速時に発電して2つのバッテリーに充電



発進後~加速時 モーターアシスト走行 ※5



※5「モーターアシスト」の作動には、バッテリーの状態(マルチインフォメーションディスプレイ内のバッテリー表示が3目盛以上)等、一定の条件があります。
※6電装品の使用状況またはバッテリーの状態により、発電する場合があります。

止まる、走る、加速する、そのすべてにエコドライブ発想を。



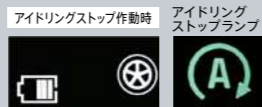
SUZUKI GREEN Technology



効率よく発電・充電
減速エネルギーを利用して、発電能力の高いISGにより効率よく発電。専用の鉛バッテリーとリチウムイオンバッテリーの両方に充電します。
*車速等の条件により、減速エネルギー回生が作動しない場合があります。



アイドリングストップ
減速時にブレーキペダルを踏んで約10km/h以下になると、エンジンを自動停止。アイドリングストップの頻度を増やし、さらなる低燃費を実現します。



静かにエンジン再始動
ISGのスターターモーター機能により、ベルトを介してエンジンを再始動。ギヤの噛み込み音がなく、静かでスムーズなエンジン再始動を実現します。



モーターでエンジンをアシスト*
減速時に蓄えた電力を、燃料の消費が多い加速時のモーターアシストに利用。発進後～約100km/hの幅広い速度域でエンジンをアシストします。
*1回のモーターアシストは最長で30秒間。



燃費効率のよい走り
減速時に2つのバッテリーに蓄えた電力を電装品に供給し、走行中の発電による無駄な燃料消費を抑制します。
*電装品の使用状況またはバッテリーの状態により、発電する場合があります。



※「モーターアシスト」の作動には、バッテリーの状態(マルチインフォメーションディスプレイ内のバッテリー表示が3目盛以上)等、一定の条件があります。

IDLING STOP

効率よくエンジンを止めて、低燃費に貢献。
アイドリングストップシステム

減速時、ブレーキペダルを踏んで約10km/h以下になると自動でエンジンを停止。エンジン再始動までのガソリン消費をカットするため、低燃費に貢献します。

アイドリングストップ中の空調設定が可能。
エアコン使用時のアイドリングストップを開始するタイミングやエンジン再始動のタイミングを3つのモードから選べます。空調の快適さを優先したり、燃料の消費を抑えるなど、ドライバーの任意で設定できます。

標準	燃費優先	快適優先
normal	ECO	CONF

●アイドリングストップランプが点灯していても、条件によってはアイドリングストップシステムが作動しない場合があります。●「アイドリングストップOFFスイッチ」を押せば、システムの作動を停止することができます。また、アイドリングストップ中のスイッチ操作で任意にエンジンを再始動することもできます。●アイドリングストップ中でもオーディオなどの電装品は使用可能。エアコン使用中の場合は送風に切り替わります。さらに、車内の温度変化に応じて自動的にエンジンを再始動し、エアコンを作動させることで車内の快適性を保ちます。●アイドリングストップシステムの作動には、一定の条件を満たすことが必要です。詳しくは販売会社にお問い合わせください。

TECT

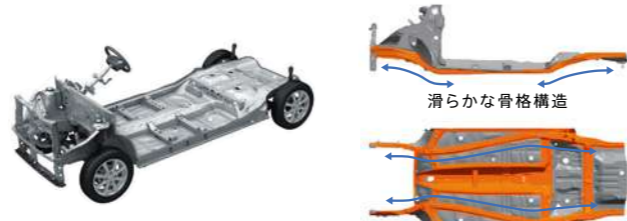
強さと軽さを両立。
軽量衝撃吸収ボディ「テクト」

ボディには、超高張力鋼板をはじめ、高強度かつ軽量の素材を使用して、車重の軽量化と安全性を両立。広さと強さをあわせ持つ空間を生み出すとともに、エンジンに余計な負担をかけない、軽快で低燃費な走りにも貢献しています。

HEARTECT

クルマの基本性能を高める軽量高剛性のプラットフォーム。
「HEARTECT(ハーテクト)」

屈曲した骨格を滑らかにつなぎ、サスペンション部品も骨格部品の一部として利用することで理想の骨格構造を実現。骨格同士が結合する強い部分を部品の固定に活用して補強部品を削減し、基本性能の向上と軽量化を両立させました。



*画像はハーテクトのイメージです。

ドライブの質を高める、多彩な情報。
多機能メーター

視認性の高い常時発光のメーターを、インパネセンターにレイアウト。メーターパネル内には「マルチインフォメーションディスプレイ」を装備して、エコドライブ採点機能「エコスコア」、平均燃費や航続可能距離などを表示します。さらに、減速エネルギー回生など、エネルギーの流れを表示する「エネルギーフローインジケーター」も備え、ドライブに役立つ多彩な情報を確認できます。



*メーターパネルは機能説明のために点灯させたものです。実際の走行状態を示すものではありません。

光の色でエコドライブをサポート。
ステータスインフォメーションランプ

燃費効率が高い運転状態になると、メーターパネル下の照明色がブルーからグリーンに変化。さらに、減速エネルギー回生時にはホワイトに変化します。運転状態を光の色で伝え、エコドライブをサポートします。



スムーズな走りか。パワフルな加速力か。
自然吸気エンジンとターボエンジン、
2つのエンジンをラインアップ。

HYBRID Xには、さまざまな熱効率向上技術を採用したR06D型エンジンを搭載。エネルギーをムダなく引き出すことで、日常使いから高速道路まで幅広い速度域で高い燃費性能とスムーズな走りを実現しました。またHYBRID Tには、すぐれた燃費性能とパワフルな走りを両立したR06A型ターボエンジンを搭載。大人4人で乗っても、心地よい加速力を発揮します。



R06D型エンジン

軽量化と高効率化で、燃費向上と軽快な走りを両立。
CVT

低速から中速域ではショックの少ないスムーズな加速に、高速域では回転数を抑えて燃費の向上に大きく貢献しています。

*CVT=Continuously Variable Transmission



スズキ純正エンジンオイル ECSTAR F(エクスター エフ)
ワゴンRスティングレーのエンジンには、スズキ純正のプレミアムエンジンオイル「ECSTAR F(エクスター エフ)」を使用しています。ベースオイルに全合成油を採用し、高品質な添加剤を適切に配合しているため、スズキ車の性能を最大限に引き出します。燃費、潤滑、防錆等の性能はエンジンオイルによって左右されるため、オイル交換の際は「ECSTAR F」の使用をおすすめします。

*エンジンオイルの交換時期、規格、粘度等の詳細につきましては、車両の取扱説明書をご覧ください。

HYBRID T



- DOHC VVTターボエンジン
- 2WD/4WD
- CVT



Photo:全方位モニター用カメラパッケージ装着車
ボディカラーはクールカーキパールメタリック (ZVD)



Photo:2WD車 *オーディオレス仕様

■主な装備



LEDヘッドランプ/LEDポジションランプ/LEDフロントフォグランプ
電動格納式リモコンドアミラー〔リモート格納〕/LEDサイドターンランプ付ドアミラー
15インチアルミホイール
パドルシフト
ステアリングオーディオスイッチ/クルーズコントロールシステム

- マイルドハイブリッド
- アイドリングストップシステム
- エコクルール
- デュアルセンサーブレーキサポート
- 後退時ブレーキサポート
- 誤発進抑制機能
- 後方誤発進抑制機能
- リヤパーキングセンサー
- 車線逸脱警報機能
- ふらつき警報機能
- 先行車発進お知らせ機能
- ハイビームアシスト
- エマージェンシーストップシグナル
- 運転席・助手席 SRSエアバッグ
- フロントシートSRSサイドエアバッグ
- SRSカーテンエアバッグ
- キーレスプッシュスタートシステム
- オートライトシステム
- フロント2ツイーター&リヤ2スピーカー
- ステータスインフォメーションランプ
- エネルギーフローインジケーター
- 1Rカット機能付フロントガラス
- プレミアムUV&IRカットガラス(フロントドア)
- フロントスタビライザー
- スモークガラス(リヤドア、リヤクォーター、バックドア)
- 本革巻ステアリングホイール〔シルバーステッチ〕
- チルトステアリング
- 運転席シートヒーター
- 助手席シートヒーター(4WD車)
- フロントスタビライザー
- リヤスタビライザー(2WD車)

■メーカー希望小売価格

2WD [CVT] **1,653,300 円*** (消費税抜き 1,503,000円) 4WD [CVT] **1,776,500 円*** (消費税抜き 1,615,000円)

▲全方位モニター用カメラパッケージ装着車



●フロントカメラ ●サイドカメラ(左右) ●バックカメラ ●ヘッドアップディスプレイ

- GPSアンテナ
- TV用ガラスアンテナ
- 全方位モニター用カメラパッケージ装着車は、対応ナビゲーションの装着を前提とした仕様です。
- 全方位モニター対応ナビゲーションについて、詳しくは専用のアクセサリカタログをご覧ください。
- ▲全方位モニター用カメラパッケージ装着車は72,600円高(消費税込み)
- ピュアホワイトパール・スチールシルバーメタリック・ムーンライトバイオレットパールメタリック塗装車は22,000円高(消費税込み)
- ▲はメーカーオプションです。メーカーオプションはご注文時に申し受けます。ご注文後はお受けできませんのでご了承ください。

BODY COLOR



クールカーキパールメタリック (ZVD)



フェニックスレッドパール (ZLB)



ブルーイッシュブラックパール3 (ZJ3)



ピュアホワイトパール* (ZVR)



スチールシルバーメタリック* (ZVC)



ムーンライトバイオレットパールメタリック* (ZVJ)

*ピュアホワイトパール・スチールシルバーメタリック・ムーンライトバイオレットパールメタリック塗装車は他のボディカラーと価格が異なります。

★記載のメーカー希望小売価格は消費税率10%に基づいています。メーカー希望小売価格はタイヤバンク応急修理セット・ジャッキ付で、保険料・税金(除く消費税)・届出等に伴う費用および付属品価格は含まれません。メーカー希望小売価格は参考価格です。価格は販売会社が独自に定めていますので、詳しくは各販売会社にお問い合わせください。リサイクル料金が別途必要となります。詳しくはP29のリサイクル料金表をご覧ください。

HYBRID X



- DOHC吸排気VVTエンジン
- 2WD/4WD
- CVT

エコカー減税
自動車重量税
50% 減税

見積りシミュレーションはこちらへ▶



Photo:全方位モニター用カメラパッケージ装着車
ボディカラーはピュアホワイトパール (ZVR)



Photo:2WD車 *オーディオレス仕様

■主な装備



LEDヘッドランプ/LEDポジションランプ/LEDフロントフォグランプ
電動格納式リモコンドアミラー/LEDサイドターンランプ付ドアミラー
14インチアルミホイール
ステアリングオーディオスイッチ
本革巻ステアリングホイール〔シルバーステッチ〕

- マイルドハイブリッド
- アイドリングストップシステム
- エコクルール
- デュアルセンサーブレーキサポート
- 後退時ブレーキサポート
- 誤発進抑制機能
- 後方誤発進抑制機能
- リヤパーキングセンサー
- 車線逸脱警報機能
- ふらつき警報機能
- 先行車発進お知らせ機能
- ハイビームアシスト
- エマージェンシーストップシグナル
- 運転席・助手席 SRSエアバッグ
- キーレスプッシュスタートシステム
- オートライトシステム
- フロント2ツイーター&リヤ2スピーカー
- ステータスインフォメーションランプ
- エネルギーフローインジケーター
- 1Rカット機能付フロントガラス
- プレミアムUV&IRカットガラス(フロントドア)
- スモークガラス(リヤドア、リヤクォーター、バックドア)
- チルトステアリング
- 運転席シートヒーター
- フロントスタビライザー
- リヤスタビライザー(2WD車)

■メーカー希望小売価格

2WD [CVT] **1,501,500 円*** (消費税抜き 1,365,000円) 4WD [CVT] **1,624,700 円*** (消費税抜き 1,477,000円)

▲全方位モニター用カメラパッケージ装着車



●フロントカメラ ●サイドカメラ(左右) ●バックカメラ ●ヘッドアップディスプレイ

- GPSアンテナ
- TV用ガラスアンテナ
- 全方位モニター用カメラパッケージ装着車は、対応ナビゲーションの装着を前提とした仕様です。
- 全方位モニター対応ナビゲーションについて、詳しくは専用のアクセサリカタログをご覧ください。
- ▲全方位モニター用カメラパッケージ装着車は72,600円高(消費税込み)
- ピュアホワイトパール・スチールシルバーメタリック・ムーンライトバイオレットパールメタリック塗装車は22,000円高(消費税込み)
- ▲はメーカーオプションです。メーカーオプションはご注文時に申し受けます。ご注文後はお受けできませんのでご了承ください。

Equipment 主要装備

■ 標準装備 ■ メーカーオプション(ご注文時に申し受けます)

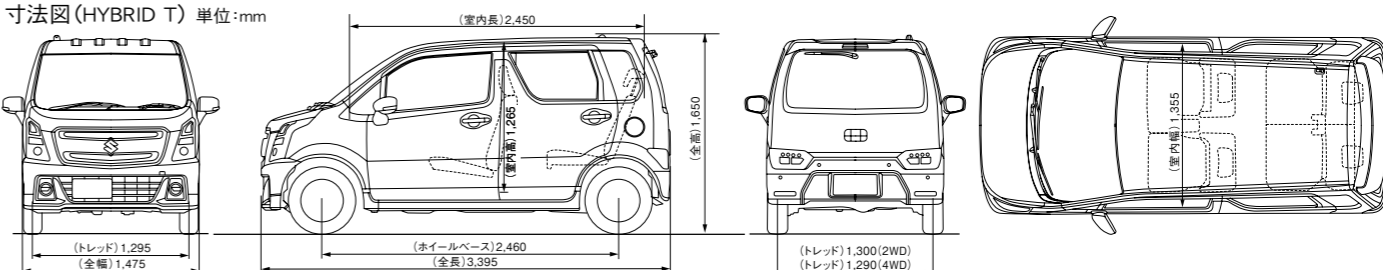
機種名	HYBRID T	HYBRID X	その他の全車標準装備
安全装備			頸部衝撃緩和フロントシート フロントシートベルト可変フォースリミッター フロントシートベルトプリテンショナー フロントELR3点式シートベルト[ショルダージャスター付] リヤELR3点式シートベルト 運転席シートベルト警告灯 助手席シートベルト警告灯 運転席シートベルトリマインダー 助手席シートベルトリマインダー 半ドア警告灯 リヤドアチャイルドブルーフ フロント間欠ワイパー[ミスト付] リヤワイパー&ウォッシュャー 熱線入りバックウインドーガラス ヒテッドドアミラー(4WD車) サイドドアブーム ISOFIX対応チャイルドシート固定用アンカー(リヤ左右2名分) チャイルドシート固定用テザーアンカー(リヤ左右2名分) ハイマウントストップランプ(LED) ブレーキペダル後退抑制機構 エマージェンシーストップシグナル ESP* ヒルホールドコントロール 4輪ABS[EBD・ブレーキアシスト付]
軽量衝撃吸収ボディー TECT(テクト)			
歩行者傷害軽減ボディー			
頭部衝撃軽減構造インテリア			
運転席・助手席SRSエアバッグ			
フロントシートSRSサイドエアバッグ			
SRSカーテンエアバッグ			
デュアルセンサーブレーキサポート			
誤発進抑制機能			
車線逸脱警告機能			
ふらつき警報機能			
先行車発進お知らせ機能			
ハイビームアシスト			
後退時ブレーキサポート			
後方誤発進抑制機能			
リヤパーキングセンサー			
ヘッドアップディスプレイ			
全方位モニター用カメラ[フロント/サイド(左右)/バックカメラ]		※1 ※2	
LEDヘッドランプ[ハイ/ロービーム、オートレベリング機構付]			
オートライトシステム			
ライト自動消灯システム			
LEDポジションランプ			
LEDフロントフォグランプ			
フロントディスクブレーキ		[ベンチレーテッド]	
快適装備			パワーステアリング パワーウインドー[ロック機構/運転席オート・挟み込み防止機構付] パワードアロック[バックドア運動] ルーフアンテナ 運転席シートヒーター 助手席シートヒーター(4WD車) リヤヒーターダクト 電波式キーレスエントリー[アンサーバック付]
フルオートエアコン[エアフィルター付]			
エコクール			
オーディオレス仕様			
GPSアンテナ、TV用ガラスアンテナ		※1 ※2	
フロント2ツイーター&リヤ2スピーカー			
フロント2スピーカー			
クルーズコントロールシステム			
キーレスプッシュスタートシステム[エンジンスイッチ、携帯リモコン、リクエストスイッチ(フロントドア、バックドア)]			
電動格納式リモコンドアミラー		[リモート格納]	
インストルメントパネル	本革巻ステアリングホイール[シルバーステッチ] ステアリングガーニッシュ ステアリングオーディオスイッチ パドルシフト チルトステアリング インパネカラーパネル[ダークバイオレットパール、シルバー] ステータスインフォメーションランプ マルチインフォメーションディスプレイ[エネルギーフローインジケータ/アイドリングストップ節約燃料/アイドリングストップ時間/エコスコア/瞬間燃費/平均燃費/航続可能距離/外気温計/シフトインジケータ/オドメーター/トリップメーターなど] タコメーター		インパネシフト 自発光メーター[常時照明式] 燃料残量警告灯 アクセサリーソケット
インテリア	運転席・助手席ナビエンターミラー[チケットホルダー付] サイド兼用サンバイザー ドアアームレスト[ダークバイオレットパール] メッキインサイドドアハンドル		残照式3ポジションルームランプ(フロント、リヤ) 可倒式アシストグリップ(助手席、リヤ両側) バックドアインサイドグリップ ドアトリムクロス
シート	フロントベンチシート[センターアームレスト付] 運転席シートリフター 左右独立リヤシートスライド&リクライニング機構 ワンタッチダブルフォールディングリヤシート[分割可倒式]		ファブリックシート表皮 ヘッドレスト(フロント、リヤ) フルフラットシート 助手席前倒し機構
収納スペース	インパネドリンクホルダー(運転席、助手席) インパネアッパートレイ(運転席) インパネアンダートレイ(運転席) カードホルダー(運転席) フロントアームレストボックス アンブレラホルダー(リヤドア両側)		フロントドアポケット[ペットボトルホルダー付] リヤドアポケット[ペットボトルホルダー付] 助手席シートアンダーボックス 助手席オプントレー 助手席シートバックポケット ジョッキングフック(インパネ、ラゲッジサイド両側) ラゲッジアンダーボックス グローブボックス
エクステリア	フロントバンパー[エアロ形状] リヤバンパー[エアロ形状] リヤバンパーガーニッシュ サイドアンダースポイラー ルーフェンドスポイラー フロントグリル[メッキ、ブラックパール] メッキドアハンドル ※3 LEDサイドターンランプ付ドアミラー リヤコンビネーションランプ(LEDストップランプ) マイルドハイブリッドエンブレム(左右フロントフェンダー、バックドア) IRカット機能付フロントガラス プレミアムUV&IRカットガラス(フロントドア)		全面UVカット機能付ガラス スモークガラス(リヤドア、リヤクォーター、バックドア) 熱線吸収グリーンガラス(フロント、フロントクォーター、フロントドア) カラードドアミラー Bピラー 上端部ブラックアウト ※4
その他	マイルドハイブリッド アイドリングストップシステム フロントスタビライザー リヤスタビライザー(2WD車) 15インチアルミホイール 14インチアルミホイール 165/55R15 ラジアルタイヤ 155/65R14 ラジアルタイヤ		イモビライザー(国土交通省認可品) セキュリティアラームシステム ※5 タイヤパンク応急修理セット ※6 ライト消し忘れ警告ブザー フットレスト フットパーキングブレーキ

■ は標準装備。■ はメーカーオプション。メーカーオプションはご注文時に申し受けます。ご注文後はお受けできませんのでご了承ください。
 ※1 全方位モニター用カメラパッケージ装着車は、対応ナビゲーションの装着を前提とした仕様です。対応ナビゲーションを装着することで、全方位モニター、3Dビュー、左右確認サポート機能が使用可能となります。また、字光式ナンバープレートを装着した場合、全方位モニターの映像が一部遮られることがあります。
 ※2 全方位モニター用カメラ[フロント/サイド(左右)/バックカメラ]、ヘッドアップディスプレイ、GPSアンテナ、TV用ガラスアンテナはセットでメーカーオプション(全方位モニター用カメラパッケージ)となります。
 ※3 バックドアハンドルは車体色となります。
 ※4 ブルーイッシュフラックパール3塗装車は除きます。
 ※5 セキュリティアラームシステムは、作動しない状態に設定することができます。詳しくは販売会社にお問い合わせください。
 ※6 タイヤのバースト時など、応急修理できない場合があります。詳しくは販売会社にお問い合わせください。
 *ESPはDaimler AGの登録商標です。
 ○納期は機種・ボディーカラー・注文装備等により異なりますので、詳しくは販売会社にお問い合わせください。
 ○ワゴンRスティンダグレーは、全車、寒冷地での使用を考慮した仕様となります。
 ○ワゴンRスティンダグレーは、全車、スペアタイヤのかわりにタイヤパンク応急修理セットを装備しています。

Specifications 主要諸元

機種名	HYBRID T		HYBRID X		
ボディー			5ドア		
機種名	HYBRID T		HYBRID X		
車名・型式	スズキ・4AA-MH55S		スズキ・5AA-MH95S		
駆動方式	2WD(前2輪駆動)	フルタイム4WD	2WD(前2輪駆動)	フルタイム4WD	
トランスミッション	CVT				
■機種記号					
全方位モニター用 カメラパッケージ装着車	WSTB-AJ2	WSTP-AJ2	WSXB-AJ2	WSXP-AJ2	
	WSTB-MJ2	WSTP-MJ2	WSXB-MJ2	WSXP-MJ2	
■寸法・重量					
全長(mm)	3,395				
全幅(mm)	1,475				
全高(mm) ※7	1,650				
室内寸法(mm) ※8	長さ	2,450			
	幅	1,355			
	高さ	1,265			
ホイールベース(mm)	2,460				
トレッド(mm)	前	1,295			
	後	1,300	1,290	1,300	1,290
最低地上高(mm) ※8	150				
車両重量(kg)	800	850	790	840	
乗車定員(名)	4				
■性能					
燃料消費率 (km/L) ※9	WLTC ※10 (国土交通省審査値) 市街地モード(WLTC-L) 郊外モード(WLTC-M) 高速道路モード(WLTC-H)	23.4 20.0 25.0 24.2	21.8 18.8 23.3 22.4	25.2 23.0 26.5 25.4	24.2 22.3 25.1 24.5
燃料消費率 (km/L) ※9	JCO8 ※9 (国土交通省審査値)	-	-	31.0	29.4
主要燃費向上対策	ハイブリッドシステム、充電制御付アイドリングストップ装置、可変バルブタイミング、電動パワーステアリング、ロックアップ機構付トルコン、自動無段変速機				
最小回転半径(m)	4.6		4.4		
■エンジン					
型式	R06A型		R06D型		
種類	水冷4サイクル直列3気筒インタークーラーターボ		水冷4サイクル直列3気筒		
弁機構	DOHC12バルブVVT		DOHC12バルブ吸排気VVT		
内径×行程(mm)	64.0×68.2		61.5×73.8		
総排気量(L)	0.658		0.657		
圧縮比	9.1		12.0		
燃料供給装置	EPI(電子制御燃料噴射装置)				
最高出力(kW/rpm)ネット	47(64PS)/6,000		36(49PS)/6,500		
最大トルク(N・m/rpm)ネット	98(10.0kg・m)/3,000		58(5.9kg・m)/5,000		
燃料タンク容量(L)	27				
使用燃料	無鉛レギュラーガソリン				
■モーター					
型式	WA05A		WA04C		
種類	直流同期電動機				
最高出力(kW/rpm)	2.3(3.1PS)/1,000		1.9(2.6PS)/1,500		
最大トルク(N・m/rpm)	50(5.1kg・m)/100		40(4.1kg・m)/100		
■動力用主電池					
種類	リチウムイオン電池				
個数	5				
容量(Ah)	3				
■動力伝達装置					
変速比	前進	2.562~0.392			
	後退	3.115~0.476			
最終減速比	5.643				
■ステアリング					
歯車形式	ラック&ピニオン式				
■ブレーキ					
主ブレーキ形式	前	ベンチレーテッドディスク		ディスク	
	後	リーディング・トレーリング			
制動倍力装置	真空倍力式				
制動力制御装置	ABS[EBD付]				
駐車ブレーキ形式	機械式後2輪制動				
■懸架装置					
懸架方式	前	マクファーソンストラット式コイルスプリング			
	後	トーションビーム式 コイルスプリング	I.T.L.(アイソレーテッド・トレー リング・リンク)式コイルスプリング	トーションビーム式 コイルスプリング	I.T.L.(アイソレーテッド・トレー リング・リンク)式コイルスプリング
スタビライザー形式	前	トーション・バー式			
	後	トーション・バー式	-	トーション・バー式	-
タイヤ	165/55R15 75V		155/65R14 75S		

※7 ルーフアンテナを折り畳んだ際の数値です。
 ※8 社内測定値。
 ※9 燃料消費率は定められた試験条件での値です。お客様の使用環境(気象、洗濯等)や運転方法(急発進、エアコン使用等)に応じて燃料消費率は異なります。
 ※10 WLTCモードは、市街地、郊外、高速道路の各走行モードを平均的な使用時間配分で構成した国際的な走行モードです。市街地モードは信号や洗濯等の影響を受ける比較的低速な走行を想定し、郊外モードは信号や洗濯等の影響をあまり受けない走行を想定、高速道路モードは高速道路等での走行を想定しています。
 ○緑字の機種は「エコカー減税」の対象車です。ご購入時に自動車重量税の減税措置が受けられます(2023年4月30日新車届出まで)。○緑字の機種は「グリーン購入法」特定調達物品等の判断基準に適合。*国等による環境物品等の調達の推進等に関する法律。○緑字の機種は「グリーン購入法」に基づく政府公用車の基準に適合。○「エコカー減税」、「環境性能割」、「グリーン購入法」に関して、詳しくは販売会社にお問い合わせください。○エンジンおよびモーターの出力表示は「PS/rpm」から「kW/rpm」へ、エンジンおよびモーターのトルク表示は「kg・m/rpm」から「N・m/rpm」へ切り替えられました。〈 〉内は、旧単位での参考値です。



環境情報

機種名		HYBRID T		HYBRID X		
基礎情報	車両型式	4AA-MH55S		5AA-MH95S		
	エンジン	R06A-WA05A		R06D-WA04C		
	総排気量(L)	0.658		0.657		
	駆動装置	トランスミッション	CVT			
		駆動方式	2WD(前2輪駆動)	フルタイム4WD	2WD(前2輪駆動)	フルタイム4WD
車両重量(kg)	800	850	790	840		
燃料消費率	燃料消費率(km/L) ※1	23.4	21.8	25.2	24.2	
	CO ₂ 排出量(g/km)	99.2	106.5	92.1	95.9	
	市街地モード(WLTC-L)(km/L) ※2	20.0	18.8	23.0	22.3	
	WLTCモード(国土交通省審査値) 郊外モード(WLTC-M)(km/L) ※2	25.0	23.3	26.5	25.1	
	高速道路モード(WLTC-H)(km/L) ※2	24.2	22.4	25.4	24.5	
	JCO8モード(国土交通省審査値) 燃料消費率(km/L) ※1	—	—	31.0	29.4	
CO ₂ 排出量(g/km)	—	—	74.9	79.0		
参考	—	—				
排出ガス	適合規制・認定レベル	☆☆☆☆ 低燃費ガス車		☆☆☆☆ 低燃費ガス車		
	試験モード	WLTCモード				
	規制値・認定値等(g/km)	1.15		0.05		
	CO	0.075		0.05		
	NMHC	0.038		0.025		
グリーン購入法適合車	—	—	○	○		
適合騒音規制レベル	平成28年規制に適合 加速騒音規制値:72dB(M1A1A)					
エアコン冷媒の種類(GWP値 ※3)/使用量(g)	HFO-1234yf(1 ※4)/320					
車室内VOC	自工会目標達成					
環境負荷物質削減	鉛 ※1	自工会2006年目標達成(1996年使用量の1/10以下)				
	水銀 ※2	自工会目標達成(2005年1月以降使用禁止)				
	六価クロム	自工会目標達成(2008年1月以降使用禁止)				
	カドミウム	自工会目標達成(2007年1月以降使用禁止)				
	自工会目標適用除外部品	*1:鉛バッテリー(リサイクル回収ルートが確立されているため除外) *2:ナビゲーション等の液晶ディスプレイ、コンビネーションメーター、ディスチャージヘッドランプ、室内蛍光灯(交通安全上必須な部品の極微量使用を除外)				
リサイクル	リサイクルしやすい材料を使用した部品	バンパー、インストルメントパネル、ドアトリムなどにリサイクルしやすい熱可塑性樹脂を使用				
再生材を使用している部品	フロアカーペット裏面、ダッシュサイレンサーなどの吸音材					
樹脂・ゴム部品への材料表示	材料表示あり					
環境負荷物質使用状況	鉛	電子基板・電気部品のハンダ、圧電素子等(PZTセンサー)に使用				

※1 燃料消費率は定められた試験条件での値です。お客様の使用環境(気象、渋滞等)や運転方法(急発進、エアコン使用等)に応じて燃料消費率は異なります。
 ※2 WLTCモードは、市街地、郊外、高速道路の各走行モードを平均的な使用時間配分で構成した国際的な走行モードです。市街地モードは、信号や渋滞等の影響を受ける比較的低速な走行を想定し、郊外モードは、信号や渋滞等の影響をあまり受けない走行を想定、高速道路モードは、高速道路等での走行を想定しています。
 ※3 GWP=Global Warming Potential(地球温暖化係数)
 ※4 フロン法において、カーエアコン冷媒は、2023年度までにGWP150以下(対象の乗用車における国内向け年間出荷台数の加重平均値)にすることを求められています。

■掲載写真の色は印刷のため実際とは異なる場合があります。詳しくは販売会社にお問い合わせください。
 ■掲載の写真には、合成または特別に許可を得て撮影したものが含まれます。
 ■本車両の仕様は、改良のため予告なく変更することがあります。(2021年12月現在)
 ■安心してお乗りいただくために、車両付属の取扱説明書をよくお読みください。
 ■製造事業者:スズキ株式会社

○自動車リサイクル法の施行により、下表のリサイクル料金が別途必要です。
 (リサイクル料金表)

ワゴンR スティングレー	リサイクル預託金				資金管理料金	合計
	シュレッダーダスト料金	エアバッグ類料金	フロン類料金	情報管理料金		
	4,410円	1,930円	0円	130円	290円	6,760円

リサイクル料金は2021年12月時点の金額です。

ACCESSORIES

*販売会社装着アクセサリ(別売)

STREET STYLE

圧倒的な存在感を放つストリートスタイル。

装着アクセサリ

- 革調シートカバー
- インパネトレーマット
- フロアマット(ジュエタン)(ライトニングウェーブ)

Photo: HYBRID X アクセサリ装着車

外出先での明かりの確保や、車内での充電が可能に。レジャーの際はもちろん、緊急時にも役立ちます。

装着アクセサリ

- サイドデカール
- フューエルリッドガーニッシュ
- ドアハンドルエスカッション

Photo: HYBRID T アクセサリ装着車
ボディカラー:クールカーキパールメタリック(ZVD)

取付時

カバーを開いた状態

AC/パワープラグ

*AC100V(100W)までの電気製品が使用できます。
*接続する機器によってはご使用にできないものもあります。

*掲載の販売会社装着アクセサリは別売りとなります。詳しくは、専用のアクセサリカタログをご覧ください。

WAGON R HYBRID

ハイブリッド! もっと安心! もっとみんなの!

WAGON R HYBRID

ワゴンR

詳しくは、ワゴンR専用カタログをご覧ください。

愛車の車検・点検は、お買い求めいただいたお店にお出かけください。

●法令で定められた点検整備(日常点検・定期点検)およびスズキが指定している点検整備は必ず行ないましょう。

シートベルトとチャイルドシートを忘れずに、スピードは控えめに安全運転。

- 交通法規を守り安全運転を心がけましょう。
- シートベルトは、同乗者も必ず着用しましょう。
- 無理、無謀な運転はやめましょう。
- 相手の立場を思いやる運転を心がけましょう。

安心の保証内容

〈一般保証〉新車登録日から3年間保証(その期間内でも走行距離は60,000kmまで)。
〈特定保証〉スズキが特に指定した部品については新車登録日から5年間保証(その期間内でも走行距離は100,000kmまで)。このほか保証期間(走行距離)の異なるボディー錆保証、1年間保証等があります。

*別採いの保証や保証の対象外となる項目があります。また、お車の日頃の点検整備を実施されないと保証修理を受けられないことがあります。詳しくは保証書をご覧ください。スズキ販売会社にお問い合わせください。

お問い合わせ、ご相談はお近くのスズキ販売店、または下記お客様相談室まで。

スズキ株式会社
お客様相談室 **☎ 0120-402-253**
受付時間/ 9:00~12:00、13:00~17:00

※弊社お客様相談室におけるお客様の個人情報の取り扱いについては、スズキ株式会社ホームページにて掲載していますのでご覧ください。(https://www.suzuki.co.jp)