

COMMANDER

Jeep[®]

7つの冒険心が、走りだす。

街も自然もフィールドになる、3列シートのSUV。

多彩な日々は、7シーターから始まる。上質な印象を放つプレミアムなインテリアデザイン、最新テクノロジーと便利な収納スペース、3列目まで乗る人すべてに配慮したスペーシングが、クラス屈指の実用性と大きなゆとりと心地よさをもたらします。軽やかな2.0ℓターボディーゼルエンジンと力強いオフロード性能は、街を、自然を、あらゆるシーンをアクティブに駆けめぐり、にぎやかで笑顔にあふれた瞬間で人生を彩ります。



フロントは、洗練された。

シルバートリムが輝き、上品な配色で彩られたインストルメントパネルが、冒険心であふれた空間をどこまでも優雅に演出します。多彩な操作が可能なスイッチ類を配したステアリングホイール、最新デジタル技術を搭載した10.1インチタッチパネルモニター、高音質なサウンドを響かせるサブウーハー付きプレミアムサウンドシステムが、アーバンドライブで、アウトドアフィールドで、かつてないほど豊かで快適な時間をもたらします。

デザインは、洗練された。

水平方向に伸びるJeep伝統の7スロットグリル、オフロード走破に有用なデパーチャーアングルや台形ホイールアーチが、たくましい走行性能を物語る一方、エクステリア全体の流れるようなプロポーションや鋭く光るLEDライトが、上質かつエレガントな印象を放ちます。



ディテールは、洗練された。

ドアを開けた瞬間から上質感を醸し出すインテリアのレザーは、乗る人すべてに快適な心地よさを提供し、幸福感で満たします。優雅で大胆なデザインは、日常も冒険も楽しむ人の心を魅了します。



LEDヘッドライト

好奇心の向かう先をシャープに照らすスタイリッシュなLEDヘッドライト。ユニットに組み込まれたデイトタイムランニングランプは、エクステリアに鋭いアクセントを加え、日中でも存在感を際立たせます。



18インチアルミホイール

5本スポークの大胆なデザインと光沢あるブラックペイントを施したアルミホイールの組み合わせが、オフロードブランドの力強さを足元から高めます。



コマンドビュー®デュアルペインパノラミックサンルーフ

壮大な風景は、冒険の楽しみのひとつ。メーカーオプションのコマンドビュー®デュアルペインパノラミックサンルーフが、この上ない開放感と気持ちよさをもたらします。

プレミアムは、洗練された。

洗練された冒険は、先進テクノロジー、ユーザー視点の実用性、上質な素材で仕上げた美しいデザインが叶えます。3列目シートの隅々まで息づく使い勝手と美意識は、圧倒的な寛ぎをもたらし、7名を未知なる体験への高揚感で包みます。



レザーインテリア

上質でプレミアムな魅力を放つレザーインテリアは、旅路を洗練された冒険へと昇華します。



フロント8ウェイパワーシート(運転席側メモリー機能付)

適度に身体をホールドするレザーシートは、きわめて快適な座り心地を実現しています。ご自身のポジションに合わせてシート位置を最適化できるフロント8ウェイパワーシート(運転席側メモリー機能付)および4ウェイパワーランバーサポートは旅の疲れを最小限に抑制します。記憶させた2種類のドライビングポジションは、ボタンひとつで呼び出せます。



50:50分割可倒式3列目シート

荷物の収納スペースは、多彩なシートアレンジでさらに拡大します。3列目シートを前に倒すとフラットなカーゴスペースが広がり、必要なアイテムをたっぷり積載できます。

2列目シートにタンブル機能

3列すべてにリクライニング機能を搭載

2列目シートには、前方に回転させて簡単に折りたためるタンブル機能を、3列すべてのシートには、バックレストの角度を調整できるリクライニング機能を装備。心地よく快適な旅路が楽しめます。



ハンズフリーパワーリフトゲート

リフトゲートを開くために抱えた荷物を置く必要はありません。リアバンパーの下で足を動かすだけで開くパワーリフトゲートは、両手に買い物袋を持ったままでも操作できます。

どんな冒険も快適に。

現代の冒険は、優れた利便性と一人一人に最適な快適性ととも走りま
す。悪天候に見舞われても、乗員7名の冒険心は変わりません。





オート エアコンディショナー (デュアルゾーン温度調整機能付)

室内の空気の流れと温度を常時効率よく調整します。デュアルゾーン温度調整機能付で、全席で快適に過ごすことができます。



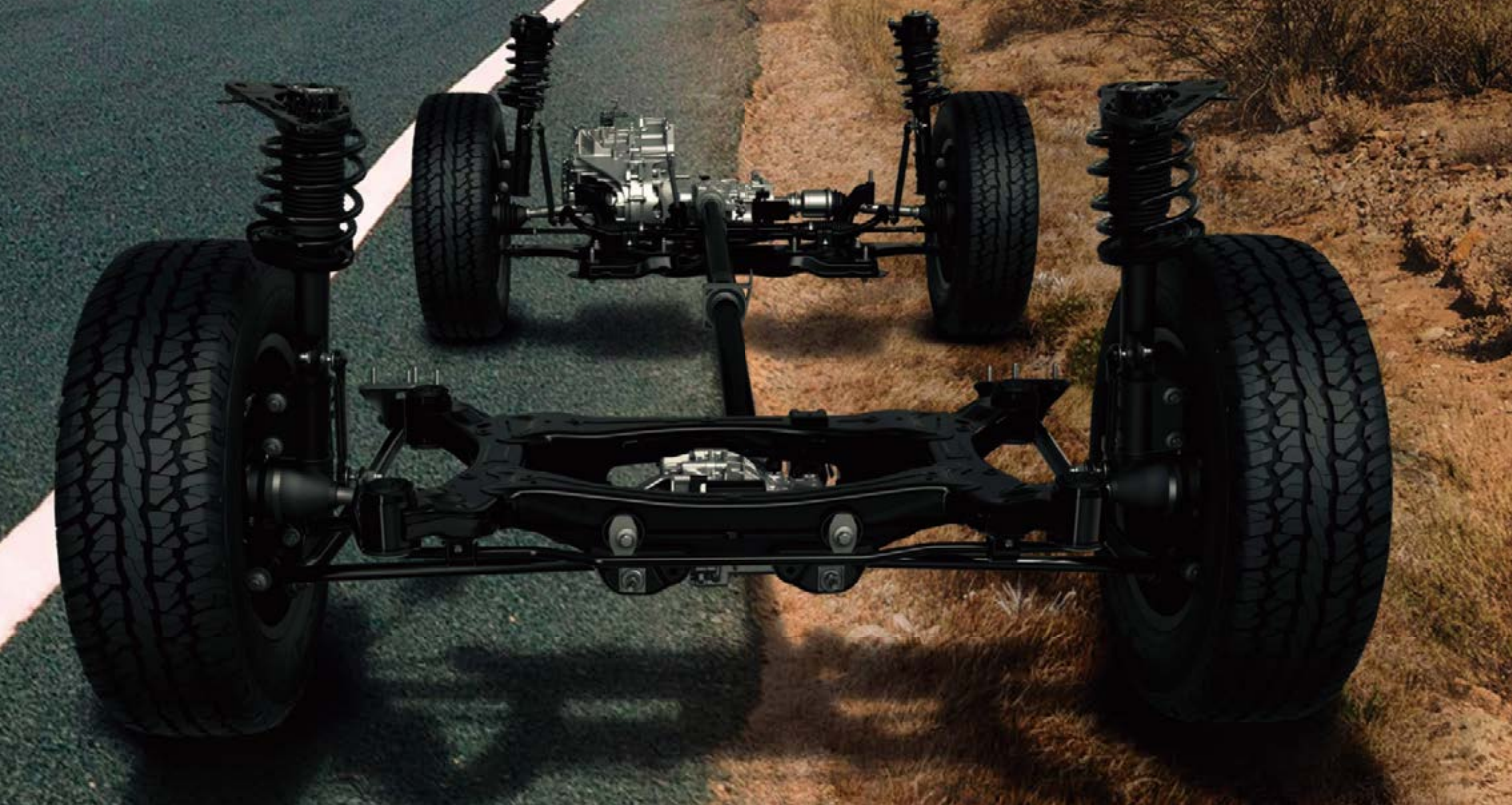
フルカラー10.25インチマルチビューディスプレイ

車の状態を示す重要なデータをデジタル表示し、ドライバーは真正面で確認できます。ディスプレイは、カスタマイズできます。

限界を超える。

スムーズで力強い2.0ℓターボディーゼルエンジンと9速ATのパワーユニットに加え、ラフロード走行を可能にするJeepアクティブドライブとセレクトトレイン™システムを搭載。Jeepブランドが誇る圧倒的なオフロード性能が、7つの冒険心を未知なる体験へと誘い、かつてない喜びで満たします。





2.0ℓ ターボ 直列4気筒 DOHC ディーゼルエンジン

街へ、自然へ。多彩なライフスタイルに応える、最大トルク350N・mを発揮するパワフルな走りと環境負荷への配慮を両立したディーゼルエンジンを搭載。9速オートマチックトランスミッションとの組み合わせが、スムーズで力強い加速と伸びやかで爽快な高速域走行を実現します。

電子制御式9速オートマチックトランスミッション

クロスレシオ化された9つのギアにより、低速から高速までをカバー。すべてのギアを通じて、全速度域で常に洗練されたパフォーマンスと低燃費を約束します。また4つのオーバードライブレシオを設ける独自の構成を採用することで全体的なNHV(騒音、ハーシュネス、振動)を低減すると同時に、燃費効率の向上を実現。START & STOPシステム搭載により燃費性能を最大限高めながら、常に最適なパフォーマンスを発揮します。

マッド&スノータイヤ

季節を問わず年間を通して快適で安全な走りを実現します。オンロードで、オフロードで、あらゆる走行シーンで、最大限のトラクションを確保します。



Jeep® アクティブドライブ

電子制御式パワートランスファーユニット(PTU)により、走行速度にかかわらず滑らかに4×2と4×4を切り替えます。車両の傾きを制御するヨー修正も自動で行われるため、常に安定性を確保。さらに状況に応じてバランスよくトルク配分を行うブレーキトラクションコントロールも搭載。あらゆる路面状況において自動で走行性能を強化します。

セレクトレイン™システム

スロットルコントロール、トランスミッションシフト、トランスファーケース、トラクションコントロールなど12種類の車両マネジメントシステムを連動させることで、あらゆる路面状況で走行安定性を実現するのが、セレクトレイン™ システムです。トグルスイッチを使って3つのモード「SAND/MUD」「SNOW」「AUTO」を切り替えます。

いかに高性能なシステムでも、物理法則を覆したり、不注意な運転をカバーすることはできません。雪や氷その他の条件は、トラクションに悪影響を及ぼす可能性があり、このため車両性能には限界が生じます。エレクトロニック・スタビリティ・コントロール警告灯が点滅している場合、ドライバーはアクセルペダルをゆるめ、道路状況に合わせて速度と運転挙動を調節する必要があります。状況に合わせて、常に注意して運転し、必ずシートベルトを着用してください。



テクノロジーを、洗練させた。

タッチパネルやワイヤレスで操作できる最新デジタル技術が、本物の自由と冒険の世界に、新しい概念をもたらします。便利でストレスフリーな最先端テクノロジーは、アーバンライドを、アウトドアエクスペリエンスをよりピュアで歓びに満ちあふれた気持ちで包みます。



オーディオナビゲーションシステム (Uconnect®) 10.1インチタッチパネルモニター

高速かつパワフルなプロセッサを採用し優れた処理速度を実現する最新Uconnect®を標準装備。タッチスクリーンをタップするかスワイプするだけですべての機能呼び出せます。Apple CarPlay*¹およびAndroid Auto*²に対応しスマートフォンとのシームレスな連携も実現。さらに、12Vアクセサリ電源アウトレット、USBポートを標準装備しています。

*1 Apple CarPlayは、米国およびその他の国で登録されたApple Inc.の商標です。

*2 Android Autoは、Google LLCの商標です。

※写真はイメージです。



車載ナビゲーション

正確なルートでガイドする車載ナビゲーションが、より遠く、より深い冒険に安心感をもたらします。

車載ボイスコマンド

ハンドルを握ったまま、あらゆる操作を音声で行うことができます。ラジオ放送局の選択、電話の発信、車内温度の設定などにあなたの声をお使いください。



プレミアムサウンドシステム (9基)

豊かで臨場感あふれるサウンドを響かせるプレミアムサウンドシステムを採用。8チャンネルアンプとキャビンの最適な位置に9基のスピーカーおよびサブウーハー1基をレイアウトすることで、豊かでダイナミックな音響空間を実現しています。



ワイヤレスチャージングパッド

コード接続不要。運転席と助手席からすぐ手が届く位置に配置したパッドにスマートフォンを置くだけでスムーズに充電できます。

安心感を、洗練させた。

7名の乗員すべてが、日常も非日常も、深い安心感とともに楽しめるよう、クラストップの最新安全性能を多数搭載。オンロード走行時も、オフロード走行時も、駐車時も、さまざまな安全性能が連携し、あらゆる角度から万々に備えます。



※写真はイメージです。



エレクトロニックパーキングブレーキ

ドライバーの操作に連動して作動します。出発の準備が整ったと発進時自動解除システムが判断すると、パーキングブレーキを解除。一方、ドアが完全に閉まっていない場合、シートベルトが締められていない場合、またはパーキングブレーキをかけずに車から降りた場合は、自動的にパーキングブレーキを作動させます*。

* Uconnect®の設定画面でオートパーキングブレーキを選択している場合に限りです。

PHOTO: Limited インテリアカラー: エンペラドールブラウン/ブラック ※写真は一部日本仕様車と異なる場合があります。



サラウンドビューカメラ

トップビュー、リアビュー、パノラマビューなど多角的な角度からの映像をつなぎ合わせてディスプレイに表示し駐車操作をアシストします。ドライバーが自分でステアリングを操作する場合もパーキングアシストシステムを使用する場合も役立つ機能です。



タイヤプレッシャーモニタリングシステム

タイヤの空気圧をフルカラー10.25インチマルチビューディスプレイに表示します。各タイヤの空気圧を常に把握できるため、走行中のトラブル発生防止に役立ちます。

エレクトロニック・ロール・ミティゲーション

高速走行中のボディロールを抑えるほか、急カーブでの横転事故を防ぎます。

エアバッグシステム (6個)*1

フロント エアバッグ、フロントシートサイドエアバッグ、そしてフロント・リア補助サイドカーテンエアバッグのすべてが連携し、万一の際に瞬時に展開し、車内の乗員を強い衝撃から保護します。

トラクションコントロールシステム

タイヤグリップを適切なレベルに保ち、トータルなコントロール性と安全性を常に確保します。

エレクトロニック・スタビリティ・コントロール*2

車両全体に配置されたセーフティセンサーにより、コース逸脱のおそれがあると判断するとただちに支援機能を起動。エレクトロニック・ロール・ミティゲーション、ヒルスタートアシスト、アンチロックブレーキシステム、アドバンスドブレーキアシスト、オールスピードトラクションコントロール、トレーラー スウェイコントロール間の調整を行い、必要に応じてこれらを起動します。

*1 フロントエアバッグは、高性能エアバッグに関する米国連邦規則による認証を取得しています。身長140cm未満のお子様は、常に後部座席に座らせ、必ずシートベルトを着用させてください。助手席に後ろ向きの幼児用シートに乗せた赤ちゃんを絶対に乗せないでください。すべての乗員はシートベルトを必ず正しく着用してください。

*2 いかに高性能なシステムでも、物理法則を覆したり、不注意な運転をカバーすることはできません。雪や氷、その他の条件は、トラクションに悪影響を及ぼす可能性があり、このため車両性能には限界が生じます。エレクトロニック・スタビリティ・コントロール警告灯が点滅している場合、ドライバーはアクセルペダルをゆるめ、道路状況に合わせて速度と運転挙動を調節する必要があります。状況に合わせて、常に注意して運転し、必ずシートベルトを着用してください。

※写真はイメージです。

ParkSense[®]フロント / リアパークアシスト*3

駐車の際、車両前方の障害物を感知し物体に接近しすぎた場合、音声で警告。また、車両後方の死角に障害物がある場合、距離を検知し画面表示で知らせます。

アダプティブクルーズコントロール<STOP & GO機能付>*4

速度を自動調節することで、前方車両との安全な車間距離をキープ。前方車両が停止すると、車両を停止させるよう制御。前方車両が動き出すとドライバーの操作なしで直前の走行速度に復帰します。さらに衝突防止のため、一定の状況でドライバーの操作なしで車両を停車させる機能も搭載しています。

ブラインドスポットモニター / リアクロスパスディテクション*5

側方や後方の死角に車両などが検知されると、最初にドアミラーの警告灯(アイコン)の点灯で警告し、次にその警告と同じ方向に方向指示器を作動させるとチャイムが鳴り、ドライバーに危険を知らせます。

フルスピードフォワードコリジョンワーニング<前面衝突警報>*6

他の車両に急接近するとセンサーが検知し、ドライバーに音と表示で警告。

さらに、必要な場合はブレーキも作動させます。

トラフィックサインレコグニション

フロントに向けられたカメラが速度や追い越し禁止などの道路標識を読み取り、マルチビューディスプレイに情報を表示します。

インテリジェントスピードアシスト

アクティブスピードリミッターとトラフィックサインレコグニション機能の組み合わせにより、検知した交通標識に基づいて車両の最高速度を自動的に調整します。

ドライバーアテンションアラート

車両の挙動を監視し、走行車線からの逸脱やステアリング操作などからドライバーの疲労や居眠り運転を検知。パラメータが一定レベルを超えると音声と表示で警告を発し、ドライバーに注意を喚起します。

衝突被害軽減ブレーキ(歩行者、サイクリスト検知機能付)*7

歩行者やサイクリストを認識し、衝突する危険性が高い場合、ドライバーへの警告とともに自動でブレーキをかけ、衝突の回避や衝突時の被害軽減に寄与します。

アクティブ レーン マネジメント

左右の道路上の車線を検知し、ドライバーが方向指示器を作動させずに車線を逸脱した場合は警告すると同時にステアリングにアシストトルクを加えることでドライバーに車線内での走行を維持するよう促します。またドライバーが方向指示器を操作し、車線変更を試みた際にはブラインドスポットのレーダーが作動し、後方からの車両を検知。死角にいる他の車両との衝突を避けるためにステアリングを補正します。

ハイウェイアシストシステム

高速道路走行時に車両が車線の中央付近を維持するようにステアリング操作を支援します。

オートブレーキホールド

ドライバーがアクセルを踏むまでの間、ブレーキを維持して車両が動き出すのを制御します。特に発進と停止を繰り返す街走や渋滞の際に便利です。

キーレスEnter'N Go

キー FOB を財布やポケットに入れたまま、ドアハンドルに手をかけるだけでロックを解除して乗り込めます。ブレーキペダルを踏みながら「START / STOP」ボタンを押すだけでエンジンが始動。シフトレバーを「D」ポジションに入ればいつでも発進可能です。

ParkSense[®] 縦列 / 並列パークアシスト・ アンパークアシスト*8

ステアリングをコントロールし、パーキング操作をアシストします。ステアリングホイールに触れる必要はありません。ドライバーの操作は、必要に応じてゆるやかにブレーキを踏むこととシフトレバーで前進と後退を切り替えることだけ。駐車スペースから出庫する際に非常に役立つアンパークアシストは、ステアリングをコントロールしながら、ドライバーにシフトレバーとブレーキ操作を促します。

*3 ParkSense[®]フロント / リアパークアシストは駐車時の補助機能です。駐車場のスペースや状況により作動しない場合もございます。車両の操作をするときは周囲の安全を目視やミラーで直接確認し、適切な運転操作を行ってください。

*4 アダプティブクルーズコントロール<STOP & GO機能付>の制御には限界があります。このシステムは追突による被害軽減を目的とした機能で、自動で追突を回避するものではありません。また道路状況や天候によっては作動しない場合があります。

*5 車線変更前には必ず周りの車両を目視で確認してください。

*6 フルスピードフォワードコリジョンワーニング<前面衝突警報>は車両の前方を警戒するだけのシステムで、車両の動作を制御し衝突を回避するための措置を講じる機能ではありません。ドライバーの積極的な操作の代わりとなるものでは決してありません。万一の際、衝突を回避できるようにドライバーは常に交通状況を把握し、いつでもブレーキを使用できる状態にしておいてください。

*7 衝突被害軽減ブレーキの作動には一定の条件があります。また道路状況、車両状態、天候状態およびドライバーの操作状態等によっては作動しない場合があります。ドライバーは本機能を過信せず、細心の注意をはらって運転操作を行ってください。

*8 ParkSense[®]縦列 / 並列パークアシスト・アンパークアシストは駐車時の補助機能です。駐車場のスペースや状況により作動しない場合もございます。車両の操作をするときは周囲の安全を目視やミラーで直接確認し、適切な運転操作を行ってください。

Commander Lineup





Limited

上質なデザインと優れた実用性、3列目まで乗る人すべてにゆとりの空間。軽快な2.0ℓディーゼルエンジンとパワフルなオフロード走行性能が、にぎやかでアクティブな毎日を実現するミッドサイズSUV。

PHOTO: Limited ボディカラー: ヴェルヴェットレッド P/C インテリアカラー: エンペラードールブラウン/ブラック
※写真は一部日本仕様車と異なる場合があります。



STANDARD EQUIPMENT

主要装備

	Limited
<ul style="list-style-type: none"> ● = 標準装備 ○ = 販売店オプション ◎ = メーカーオプション 	
視界	
ティンテッド ウインドシールド	●
リア ディープレインテッド ガラス	●
熱線リア ウインドウ	●
間欠時間調整式フロントワイパー&ウォッシャー	●
雨量感知機能ワイパー	●
リアワイパー&ウォッシャー	●
電動格納式ヒートッド パワードアミラー (サイドリピーターランプ、バドルランプ、オート格納機能付)	●
グロスブラックドアミラー (クロームアクセント入り)	●
自動防眩式ルーム ミラー	●
LED ヘッドライト	●
オートハイビームヘッドライト	●
オートヘッドライト	●
デイトタイムランニングランプ	●
LED フロントフォグランプ	●
リア フォグランプ	●
運転席まわり	
オーバーヘッドコンソール	●
デジタル表示オドトリップ メーター	●
フルカラー10.25インチマルチビューディスプレイ	●
警告灯 (保安基準項目・燃料残量・半ドア)	●
革巻きステアリング ホイール	●
革巻きシフトノブ	●

	Limited
オーディオ/空調	
オーディオナビゲーションシステム (Uconnect®) 10.1インチタッチパネルモニター AM/FMラジオ / ETC2.0 / Bluetooth*1 (ハンズフリー通話*2 / オーディオストリーミング)、USB (iPod/iPhone対応*3) / Apple CarPlay*3 / Android Auto*4	●
地上デジタルテレビチューナー (12セグ/ワンセグ)	○
シャークフィンアンテナ	●
プレミアムサウンドシステム スピーカー9基/サブウーハー1基	●
ステアリング マウント式オーディオ音量・選局調節機構	●
ワイヤレスチャージングパッド	●
プレミアムエアフィルター	●
オート エアコンディショナー (デュアルゾーン温度調整機能付)	●
インテリア	
イルミネーテッド エントリー	●
フロント マップ ランプ	●
リア読書灯	●
カーゴルームランプ	●
照明バニティミラー付スライディングサンバイザー (運転席・助手席)	●
フロントドアシルスカップパッド	●
スライディングアームレスト付センターコンソール	●
ドアポケット	●
アシストハンドル	●
カーゴタイダウンフック	●
コートフック	●
プレミアムフロアマット (フロント/リア)	○

	Limited
シート	
レザーシート	●
シートバックポケット	●
フロント8ウェイパワーシート (運転席側メモリー機能付)	●
フロント4ウェイパワーランバーサポート	●
フロント シートヒーター	●
60:40分割可倒式 2列目シート	●
50:50分割可倒式 3列目シート	●
エクステリア	
クロームアクセント付グロスブラックフロントグリル	●
ボディ同色ドアハンドル	●
クロームウインドウモールディング	●
ブラックルーフレール (クロームアクセント付)	●
ブラックペイントルーフ	●
プレミアムテールランプ	●

	Limited
機能装備	
EVIC (エレクトロニック・ピークル・インフォメーション・センター)	●
ハンズフリーパワーリフトゲート	●
パワー ウインドウ (フロント:ワンタッチ開閉式、挟み込み防止機能付)	●
ヒートッドステアリングホイール	●
電動パワーステアリング	●
チルト&テレスコピック機構付パワーステアリング	●
START&STOP システム	●
コマンドビュー®デュアルペインパノラミックサンルーフ	◎
ヒルスタートアシスト	●
エレクトリック集中ドアロック (運転席・助手席)	●
キーレス Enter'N Go	●
12V アクセサリー電源アウトレット	●
115V アクセサリー電源アウトレット	●
ヘッドライト遅延消灯機能	●
パワーフューエルリッドオープナー (キャップレスフューエル)	●
オートブレーキホールド	●
エレクトロニックパーキングブレーキ	●

	Limited
安全装備	
フロント エアバッグ	●
フロントシートサイドエアバッグ	●
フロント・リア補助サイドカーテン エアバッグ	●
シートベルトリマインダー（フロント、2列目、3列目）	●
3点式 リア シートベルト	●
ABS付4輪ディスクブレーキ	●
アドバンストブレーキアシスト	●
セキュリティアラーム	●
チャイルド セーフティ リア ドアロック	●
タイヤプレッシャーモニタリングシステム	●
高さ調整機能付3点式フロント シートベルト （プリテンショナー・フォースリミッター付）	●
アダプティブクルーズコントロール <STOP & GO機能付>*5	●
アクティブレーン マネジメント	●
ハイウェイアシストシステム	●
フルスピードフォワードコリジョンワーニング <前面衝突警報>*6	●
衝突被害軽減ブレーキ（歩行者、サイクリスト検知機能付）*7	●
ブラインドスポットモニター/リアクロスパスディテクション*8	●
ParkSense® フロント・リアパークアシスト*9	●
ParkSense® 縦列/並列パークアシスト・アンパークアシスト*10	●
サラウンドビューカメラ	●
トラフィックサインレコグニション	●
インテリジェントスピードアシスト	●
ドライバーアテンションアラート	●
アクティブスピードリミッター	●
エレクトロニック・スタビリティ・コントロール	●
エレクトロニック・ロール・ミティゲーション	●
オールスピードトラクションコントロール	●
セントリーキー盗難防止装置	●

	Limited
パワートレイン/オフロード装備	
セレクトレイン™ システム	●
Jeep® アクティブドライブ	●
ヒルディセントコントロール	●
タイヤ & ホイール	
18インチアルミホイール	●
235/55R18 M+Sタイヤ	●
コンバクトスぺアタイヤ	●

*1: Bluetooth®はBluetooth SIG, Incの商標です。

*2: 携帯電話の機種によっては電話帳のダウンロード等、一部の機能が使用できない場合があります。

*3: Apple CarPlay, iPodおよびiPhoneは、米国およびその他の国で登録されたApple Inc.の商標です。

*4: Android Autoは、Google LLCの商標です。

*5: アダプティブクルーズコントロール <STOP & GO機能付>の制御には限界があります。このシステムは追突による被害軽減を目的とした機能で、自動で追突を回避するものではありません。また道路状況や天候によっては作動しない場合があります。

*6: フルスピードフォワードコリジョンワーニング<前面衝突警報>は車両の前方を警戒するためのシステムで、車両の動作を制御し衝突を回避するための措置を講じる機能ではありません。ドライバーの積極的な操作の代わりとなるものでは決してありません。万一の際、衝突を回避できるようにドライバーは常に交通状況を把握し、いつでもブレーキを使用できる状態にしておいてください。

*7: 衝突被害軽減ブレーキの作動には一定の条件があります。また道路状況、車両状態、天候状態およびドライバーの操作状態等によっては作動しない場合があります。ドライバーは本機能を過信せず、細心の注意をはらって運転操作を行ってください。

*8: 車線変更前には必ず周りの車両を目視で確認してください。

*9: ParkSense®フロント・リアパークアシストは駐車時の補助機能です。駐車場のスペースや状況により作動しない場合もございます。車両の操作をするときは周囲の安全を目視やミラーで直接確認し、適切な運転操作を行ってください。

*10: ParkSense®縦列 / 並列パークアシスト・アンパークアシストは駐車時の補助機能です。駐車場のスペースや状況により作動しない場合もございます。車両の操作をするときは周囲の安全を目視やミラーで直接確認し、適切な運転操作を行ってください。

SPECIFICATIONS

主要諸元

車名	ジープ
型式	3DA-H620
通称名	コマンダー
形状	ステーションワゴン
ステアリング位置	右
グレード	リミテッド
寸法・重量・定員	
全長 (mm)	4,770
全幅 (mm)	1,860
全高 (mm)	1,730
ホイールベース (mm)	2,780
トレッド:前 (mm)	1,580
トレッド:後 (mm)	1,590
車両重量 (kg)	1,870 (サンルーフ付:1,890)
乗車定員 (名)	7
車両総重量 (kg)	2,255 (サンルーフ付:2,275)
エンジン・性能	
種類	ターボチャージャー付直列4気筒 DOHC ディーゼル
原動機型式	46344732
内径×行程 (mm)	83.0×90.4
総排気量 (cc)	1,956
最高出力 (kW/rpm)	125 (170ps) / 3,750 (ECE)
最大トルク (N·m/rpm)	350 (35.7kg·m) / 1,750-2,500 (ECE)
燃料供給装置	電子式燃料噴射装置
使用燃料・タンク容量 (ℓ)	軽油・60
最小回転半径 (m)	5.8
燃費向上対策	START&STOPシステム、リアアクスル分離機能、 コモンレール式筒内直接噴射、電動パワーステアリング

燃料消費率 (km/ℓ)*1	JC08モード	14.1
	WLTCモード*2	13.9
	市街地モード*3	10.6
	郊外モード*4	13.9
	高速道路モード*5	16.1
環境仕様		
カーエアコン冷媒 (GWP値*6)/使用量 (g)	R-1234yf (1)/482	
ドライブトレイン		
駆動方式	4輪駆動 (オンデマンド方式)	
トランスミッション	電子制御式9速オートマチック	
変速比	1速	4.713
	2速	2.842
	3速	1.909
	4速	1.382
	5速	1.000
	6速	0.808
	7速	0.699
	8速	0.580
	9速	0.480
後退	3.830	
最終減速比	4.334	
サスペンション	前	マクファーソン式
	後	マルチリンク式
ブレーキ	前	ベンチレーテッドディスク
	後	ソリッドディスク
タイヤサイズ	235/55R18	

■ <SI 単位換算値> 従来のエンジン出力単位「PS」およびエンジントルク単位「kg·m」からSI 単位への換算値は次のとおりです。なお、整数単位までとし、小数点第1位を四捨五入します。1ps=0.7355kW、1kg·m=9.80665N·m

■ 燃料消費率は、定められた試験条件での値です。お客様の使用環境 (気象、渋滞等) や運転方法 (急発進、エアコン使用等) に応じて燃料消費率は異なります。*1:国土交通省審査値 *2:WLTCモード:市街地、郊外、高速道路の各走行モードを平均的な使用時間配分で構成した国際的な走行モード *3:市街地モード:信号や渋滞等の影響を受ける比較的低速な走行を想定 *4:郊外モード:信号や渋滞等の影響をあまり受けない走行を想定 *5:高速道路モード:高速道路等での走行を想定 *6:GWP = Global Warming Potential (地球温暖化係数)

BODY COLORS

ボディカラー



1. パールホワイトトライコート



2. ヴェルヴェットレッド P/C



3. ブリリアントブラッククリスタル P/C



4. グレーマグネシオ メタリック C/C

COLOR COMBINATIONS

カラーコンビネーション

		Limited	
インテリアカラー		ブラック	エンペラードールブラウン/ブラック
シート		レザー	
ボディカラー			
1	パールホワイトトライコート*	-	●
2	ヴェルヴェットレッド P/C*	-	●
3	ブリリアントブラッククリスタル P/C*	●	-
4	グレーマグネシオ メタリック C/C	●	-

● = 標準 - = 設定なし

※ボディカラー、インテリアカラーの設定につきましては、予告なく変更される場合があります。

※日本の在庫状況により色の組み合わせがない場合もございますので、詳しくはジープ正規ディーラーにお問い合わせください。※ボディカラーは、印刷により実際の色と多少異なる場合がありますのでご了承ください。

*別途オプション費用がかかります。

Jeepとの楽しい毎日を手にしていただくために。 新車購入時の負担を軽減するファイナンスサービスです。

Auto Loan

金利固定型の基本ローンプログラム ※通常のローンプログラムです。

頭金、お支払い回数、ボーナス併用など、お客様のご都合に合わせてアレンジが可能です。最長7年(84回)までの長期のお支払いをはじめ様々なプログラムをご用意いたしました。お客様のニーズに合わせて、最適なお支払いプランをお選びいただけます。

Auto Lease

事務手続きを一括処理できるリースプログラム

車両導入時の登録など、車両の使用に関する事務手続きを一括処理することができるリースプログラムです。法人や個人事業主の方々はもちろん、個人のお客様もご利用可能です。新車をご購入された場合と同様、各種アフターサービスも万全の体制でサポートいたします。



MERIT PLAN

月々のお支払いを軽減できる据置価格設定型ローン

メリットプランは、あらかじめ車両本体価格の一部を最終回のお支払い分として据え置くことにより、月々のお支払い額を軽減できる据置価格設定型ローンです。通常のローンよりもご負担額を抑えることにより、憧れのお車とのカーライフを一層身近なものにします。

Merit 1

通常ローンに比べ月々のお支払い額や頭金を軽減することができます。

Merit 2

月々のお支払い額が通常型ローンと同じ場合には、ワンランク上のモデルを選択できます。

Merit 3

最終回のお支払いは、ライフスタイルに合わせて、お支払い方法が選べいただけます。

【選べる最終回のお支払い】最終回のお支払方法は以下の方法からお選びいただけます。



A 現金による残金一括支払

現金一括のお支払いによって、据置価格をご清算いただけます。



B 再契約によるローン継続

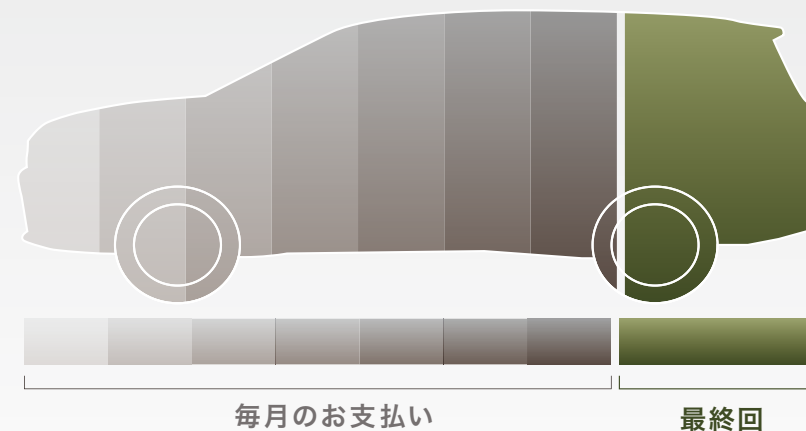
新たにローンを設定し、据置価格を分割払いにてお支払いいただけます。



C 車両売却による清算

弊社規定の査定金額にて車両を売却し、据置価格をご清算いただけます。

【お支払いイメージ】



【お支払い回数】

- 3年(37回)
- 4年(49回)
- 5年(61回)
- 6年(73回)
- 7年(85回)

【注意事項】1. 査定金額が据置価格を上回った場合には、差額をお客様に返却、または乗り替え時の頭金としてご活用いただけます。なお、車両の売却金は、据置価格のご清算を保証するものではありません。査定金額が据置価格を下回った場合には、お客様に差額分をご清算いただけます。2. 据置価格に対しても、据置金利を月々ご負担いただけます。3. 据置価格の上限設定率はモデルにより変動いたします。4. 据置価格の再ローンを選択される場合には、別途お申し込みが必要となります。5. ボーナス加算総額は、月々のお支払い部分(ローン元金)の70%以内となります。6. メリットプランおよび再ローンにてお支払いの際には、Stellantisジャパン株式会社が指定するファイナンス会社のローンをご利用いただけます。また、Stellantisジャパン株式会社が指定するファイナンス会社の審査の結果により、ご希望にそえない場合がございますので、あらかじめご了承ください。

Jeep®

THERE'S ONLY ONE

本カタログの掲載内容は、2022年10月24日現在のものです。

本カタログはStellantisジャパン株式会社が発行しています。著作権は、Stellantis N.V.及びStellantisジャパン株式会社に帰属しますので、写真、イラストの無断転載を禁じます。尚、写真、イラストは細部で日本仕様と異なる場合があります。ボディカラー及び内装色は、撮影、印刷条件により、実際と異なって見えることがあります。また、記載された仕様並びに諸元、装備は、予告なく変更する場合がありますのでご了承ください。タイプ、カラー等により納期が異なりますので、ジープ正規ディーラーにお問い合わせください。一部の写真は米国仕様車用の場合があります。詳細は、お近くのジープ正規ディーラーへお問い合わせください。商品の特徴を説明するために、商品以外のものが写っている場合、これらの小物、用具等は商品には含まれません。Jeep®は、FCA US LLCの登録商標です。

製造事業者:Stellantis N.V. 総輸入元:Stellantisジャパン株式会社 〒108-0014 東京都港区芝5-36-7 三田ベルジュビル