



ESCALADE



2022

フラッグシップの矜持

開拓者は常に先頭を進むことを宿命づけられています。

探検家の名を冠して誕生したキャデラックは、優雅で洗練された高級車を生み出してきただけでなく、世界に先駆けた技術を取り入れる進取果敢のフロンティア・スピリットを受け継いできました。

その精神はキャデラック・ブランドを象徴するエスカレードにも満ち溢れています。そして今、エスカレードは新しいアーキテクチャーを得てさらに進化したプレミアムSUVとして生まれ変わります。

鮮烈で際立ったデザイン、延長されたホイールベースと一新されたリアサスペンションによって向上した居住性、パワフルで効率的なパワートレイン、画期的なドライバーインターフェース、さらに最新の安全装備を備え、あらゆる舞台で他の追随を許さないパフォーマンスを発揮します。

どんなに険しい道であろうとも、堂々と揺るぎない足取りでオーナーとともに先頭を進む。それがフラッグシップSUVとしてのエスカレードのプライドです。

CADILLAC ESCALADE





風格は細部に宿る

蒼天にそびえ立つ独立峰のように、はるか遠くからでもエスカレードを見間違えることはありません。力強く逞しく、堂々とした存在感を放っているだけでなく、現代的な洗練度と美しさを兼ね備えているからです。ホイールベースを120mm延長した新しいアーキテクチャーの上に構築された堂々たるボディは、彫刻のようにシャープに彫り込まれ、さらに入念で緻密な細部の造形が品格を生み出しています。秘めた強大なパワーを印象づけるフロントグリル、ナイフのブレードのように鮮烈できめ細やかな光を発するLEDドライビングライト、そして大胆なバーティカルタイプのリアコンビネーションライトはすべてキャデラック独自の逞しさと気品を主張しています。エスカレード「プラチナム」は洗練されたガルバノクローム仕上げを施した水平バーのフロントグリルを備え、また「スポーツ」はグロスブラックのメッシュグリルとブラックアウトされたモールディングがより精悍で逞しい個性を際立たせています。

テクノロジーの開拓者

キャデラックは誕生したその時から時代に先駆けた最先端技術で自動車の未来を切り拓いてきました。その先進性を受け継いだエスカレードは、新たに画期的なドライバーインターフェースを実用化しました。ドライバー正面のデジタルメータークラスターと左右のディスプレイを合わせて38インチという巨大なOLED（有機発光ダイオード）ディスプレイはドライバーに向けて湾曲しており、しかも4Kテレビの2倍の高精細度を誇ります。

車載用としては世界初のこの大型OLEDディスプレイはコントラストや色調コントロールにきわめて優れており、周囲の明るさや日差しに影響されることなく、鮮明で美しく、そして正確な画像と情報を映し出します。





エレガントなものには理由がある

画期的な最新技術もドライバーや乗員にとって扱いやすく快適で、かつ安全でなければ意味がありません。エスカレードはその思想を実用化した最も優れた例と言えます。ドライバーに向けて湾曲したOLEDディスプレイの左側は7.2インチサイズのインフォメーションセンター、ドライバーの正面には14.2インチのクラスターディスプレイ、右側には16.9インチのインフォテインメントスクリーンを配置しました。ここには車両の全周を確認できるサラウンドビジョン画像や先進のナビゲーションも大きく鮮明に表示されます。左右のディスプレイはタッチ式で、さらにセンターコンソール上のダイヤルコントローラーとステアリングホイールスイッチでも操作できます。さらに視線を動かすことなく情報を確認できるフルカラーのヘッドアップディスプレイと、熱感応式赤外線センサーによって夜間の安全運転をサポートする最新のナイトビジョンも備わっています。



先進のテクノロジーとクラフトマンシップの融合

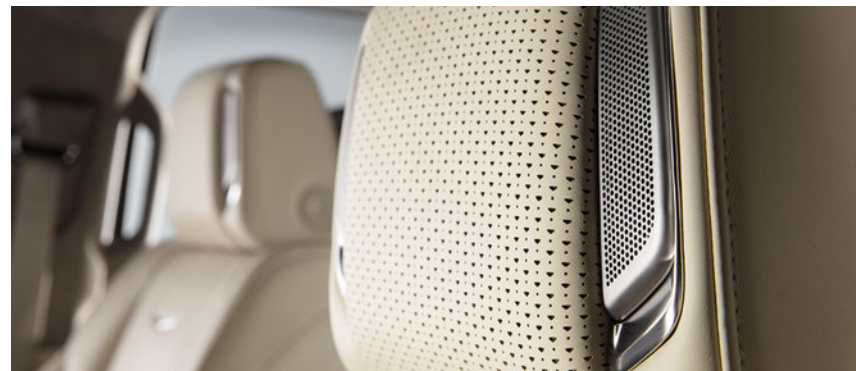
最新テクノロジーの積極的な採用とともに、本物のウッド素材とセミアニリンレザーを見事なクラフトマンシップで丹精した高品質のインテリアもキャデラックの変わらぬ伝統です。入念なステッチで縫い上げられたフロントシートはパーフォレーテッド（通気孔付き）タイプで、シートヒーターとベンチレーションのみならず、マッサージ機能も装備されています。センターコンソールの艶やかなウッドパネルの下には冷凍も可能な冷蔵庫も内蔵されています。



我慢という言葉は存在しません

エスカレードはホイールベースを延長した新しいアーキテクチャーを採用しました。これにより、2列目および3列目シートのレッグルームを大幅に拡大することに成功しています。特に3列目シートは、リアサスペンションが独立式に一新されたことにより、レッグスペースが現行型と比べて40%も広くなり、より自然な姿勢で着座できるようになりました。

もちろんラゲージスペースもさらに広く、実用的な形状に改良されています。7名がすべて乗車した標準状態でのラゲージスペース容量は722ℓ、これは現行型に比べて実に70%もの増大であり、さらに3列目シートを畳めば2065ℓという広大でフラットなラゲージスペースが生まれます。全てのドアにはソフトクローズシステムも装備されています。



あなただけの極上のコンサートホール

エスカレードには36個ものスピーカーを備えたAKG®製3Dサラウンドサウンドシステムが備わっています。AKG*は70年あまり前にウィーンで創業したプロフェッショナル用音響・録音システムメーカーで、現在では高品質なオーディオシステムもラインナップしています。そのAKGとキャデラックがエスカレードのためだけに共同開発したサウンドシステムは、驚くほどリアルで立体的な音響空間を創り出します。また広い車内で前後席の乗員間のコミュニケーション向上のために、マイクとスピーカーを利用して互いの会話を助けるシステムも搭載しています。さらにフロントシート背後に12.6インチのHDタッチディスプレイを2台備えたリアシート用エンターテインメントシステムも装備し、HDMIやUSB入力にも対応しています。

*AKG is a trademark of AKG Acoustics GmbH, registered in the United States and/or other countries.

さらに追求された パフォーマンスと高効率

エスカレードの6.2ℓV8エンジンは416psと624Nmの強力なパワーを生み出すだけでなく、クルージングなどの低負荷時には8気筒のうち4気筒または6気筒を休止させるダイナミックフューエルマネジメントを採用しています。さらに最新の10速オートマチックトランスミッションによって、力強い走りと高効率を両立させています。新開発の独立式リアサスペンションに加えて、瞬時にダンピングを制御するマグネティックライドコントロールと、車高調整機能も持つエアライドアダプティブサスペンションを採用、定評のあるセレクトラブル4WDシステムと合わせてオンロードでもオフロードでも安定した快適な走行性能を発揮します。

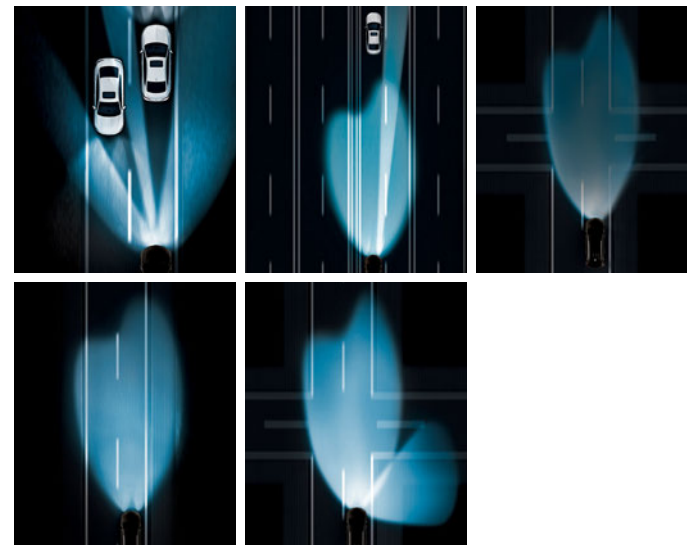


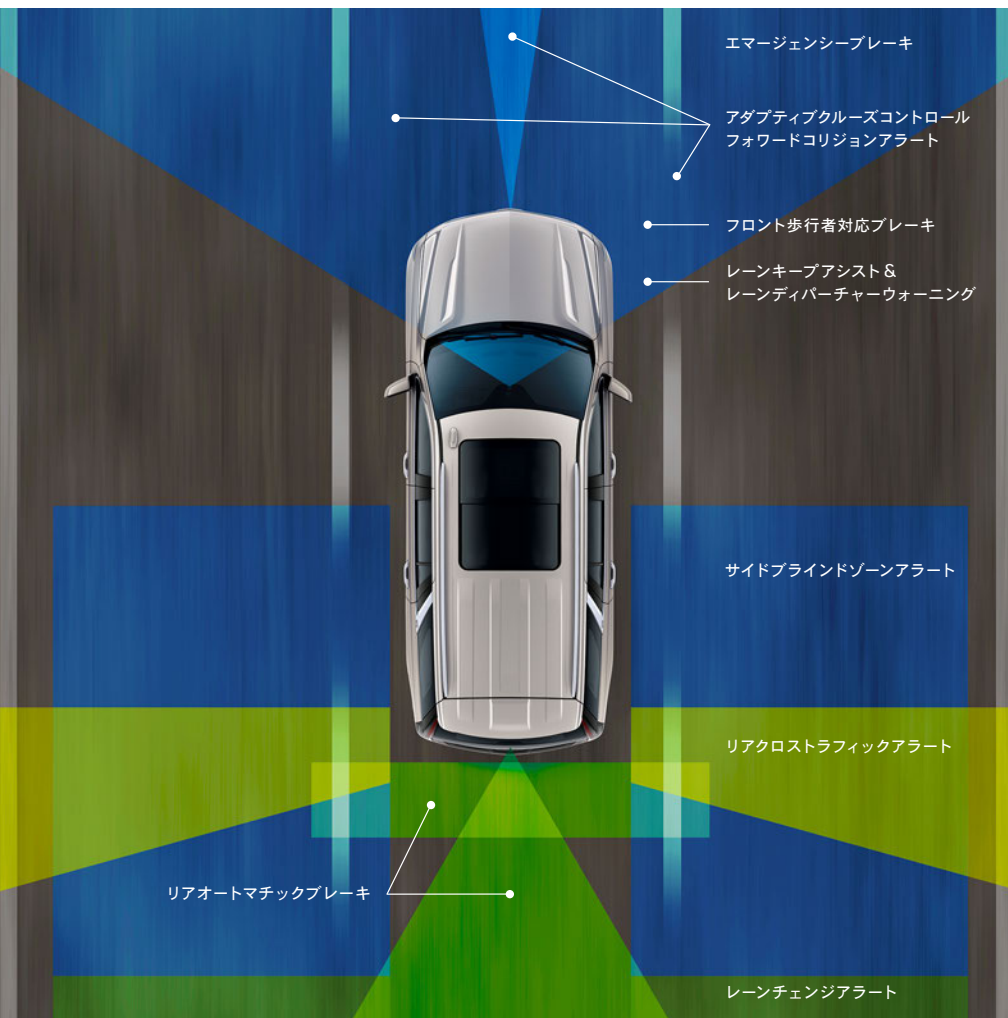


経験したことのない安心感

エスカレードにはインテリジェントマトリックスLEDヘッドライトを使用した最先端のアダプティブヘッドライトシステムが採用されました。LEDセグメントで構成されるヘッドライトは、車速、ステアリング角度などに加えてセンサーやカメラが検知した周囲の情報に応じて対向車あるいは前走車を幻惑しないようにLEDの発光を個別に制御するものです。

この洗練されたシステムを作動させておけば、低速では車両の近くを、高速では遠方をLEDライトが自動的に照射してくれるおかげで、ドライバーはもはやロービームとハイビームを切り替える必要はありません。夜間走行がこれまでになく快適で安心できるものになるはずです。





※キャデラックの安全装置は、ドライバーの安全運転を前提としており、事故被害や運転負荷の軽減を目的としています。走行中の状況によって認識機能や制御機能に限界がありますので、作動中も安全運転を心がけてください。ご使用の際は、必ず取扱説明書をお読みください。※エアバッグはあくまでシートベルトを補助する装置です。必ずシートベルトを着用してください。また、衝突の条件によってエアバッグが作動しない場合もあります。エアバッグシステムの詳細および注意点については、車両ご購入後に取扱説明書をお読みください。

あなたに寄り添う、革新的な安全技術

フロント歩行者対応ブレーキ+ リアペDESTリアンディテクションアラート

カメラを用いて前後方の道路状況を確認。歩行者を発見するとドライバーに警告します。また、必要に応じてブレーキをかけて前方の衝突回避および被害の軽減を図ります。

レーンセンスワイパー

降雨を検知するとワイパーが自動的に作動し、雨の強さに合わせて速度を調整します。また、オートドライブレキ機能がワイパーの作動に合わせてブレーキパッドをローターに近づけ、水分を効果的に除去して制動力を高めます。

フォワードコリジョンアラート

前方の交通状況をモニターし、衝突の危険性を察知すると警告を発します。また、フォワードディスタンスインジケータは、先行車との車間距離を算出して、DIC（ドライバーインフォメーションセンター）に秒数で表示します。一定の速度で走行中、フロント自動ブレーキは差し迫った衝突の危険性を感知すると、自動的にブレーキをかけて衝撃の軽減を図ります。

アダプティブクルーズコントロール

前方レーダーを駆使して先行車を継続的にモニターし、必要に応じて加速・減速・完全停止を自動で行います。設定した車間距離を維持するので、ロングドライブや渋滞でドライバーの負担を軽減します。レギュラークルーズコントロールに切り替えられます。

セーフティアラートドライバーシート

キャデラックが特許を持つ革新的なセーフティシステム。センサーが危険を感知すると、シートクッションの左右に内蔵したバイブレーターが振動してドライバーに警告。状況に応じてシートの左右それぞれまたは両方同時に振動するので、危険が迫る方向を感覚的に認識できます。

リアクロストラフィックアラート

リアクロストラフィックアラートは駐車スペースからバックで車を出す際、後方を横切る車の存在をレーダーで感知し、DIC（ドライバーインフォメーションセンター）およびセーフティアラートドライバーシートで警告を行います。

レーンキープアシスト

ドライバーがウインカーを出さずに走行車線を逸脱しそうになると、ステアリングをゆるやかに制御して本来の車線内に戻します。また、レーンディパーチャーウォーニングは、走行車線からの逸脱を検知すると、DIC（ドライバーインフォメーションセンター）に警告を表示するとともに、セーフティアラートドライバーシートを振動させます。

サイドブラインドゾーンアラート

車線変更時の安全性を高める機能。ドライバーの死角となるエリアに他の車が入ったり、急速に接近してくる車を検知すると、検知した側のドアミラーに警告アイコンを点灯。それでもドライバーがウインカーを出した場合、警告アイコンが点滅して注意を促します。

エマージェンシーブレーキシステム

前進と後進のオートマチックブレーキは、一定の速度で走行中に前後の衝突の危険性を感知し、自動的にブレーキをかけて衝撃の回避を図ります。

新世代サラウンドビジョン

鳥のように俯瞰した目で、安全な駐車をアシストするシステム。低速での前進または後退時に、自車とその周囲を真上から見下ろしたような360度の映像をキャデラックユーザーエクスペリエンスのディスプレイに表示します。

リアビューカメラ

高解像度リアビューカメラは、自動的に背後のライブ画像をキャデラックユーザーエクスペリエンスに映します。画像上のガイドラインは適切な進路を示し、進行方向にいる人や障害物が確認できます。

オートマチックパーキングアシスト

縦列駐車に加えて、並列駐車にも対応。駐車可能なスペースをスキャンし、自動で適切なステアリング操作とブレーキ、さらにシフト操作を自動で行います。

EXTERIOR COLORS

CADILLAC ESCALADE Platinum



クリスタルホワイトトリコート



セーブルブラック



ギャラクティックグレーメタリック



サンドストーンメタリック



マホガニーメタリック

CADILLAC ESCALADE Sport



セーブルブラック

INTERIOR COLORS

CADILLAC ESCALADE Platinum / Sport

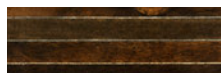
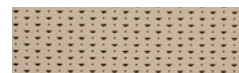
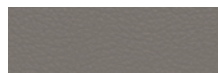


ジェットブラック

モンドリアンキルト

ナチュラルフィギュア
アッシュウッドトリムパネル

CADILLAC ESCALADE Platinum



ギデオン/ウィスパーベージュ

ミニシェブロンパーフォレーテッド

リニアマーケットウィロウド
トリムパネル

対応表

●標準色 ▲受注発注色

エクステリアカラー	インテリアカラー		
	Platinum		Sport
	ジェットブラック	ギデオン/ ウィスパーベージュ	ジェットブラック
セーブルブラック	●	▲	●
クリスタルホワイトトゥリコート	●	▲	—
ギャラクティックグレーメタリック	▲	▲	—
マホガニーメタリック	▲	▲	—
サンドストーンメタリック	▲	▲	—

WHEELS



Sport

22インチ 12スポークダークアノダイドフィニッシュ
ポリッシュド



Platinum

22インチ 10スポークダークアノダイドフィニッシュ&
レーザーエッチング ポリッシュド

SPECIFICATIONS 主要諸元一覧表

モデル & グレード	ESCALADE プラチナム	ESCALADE スポーツ
ハンドル位置	左	
車名・型式	キャデラック・7BA-T1UL	
寸法・重量		
全長	mm	5,400
全幅	mm	2,065
全高	mm	1,930
ホイールベース	mm	3,060
トレッド(前)	mm	1,730
トレッド(後)	mm	1,730
車両重量	kg	2,740
乗車定員	名	7名
エンジン		
エンジン種類/型式	V型8気筒 OHV/L87	
総排気量	cc	6,156
ボア×ストローク	mm	103.2 × 92.0
最高出力	kW(PS) / rpm	306 (416) / 5,800
最大トルク	N·m(kg·m) / rpm	624 (63.6) / 4,000
燃料供給装置	電子式燃料噴射 (筒内直接噴射)	
使用燃料(ガソリン)	無鉛プレミアム推奨 (無鉛レギュラー使用可)	
燃料タンク容量	ℓ	90
走行・動力伝達装置		
駆動方式	セレクトアブル 4WD	
トランスミッション	10速AT	
変速比	第1速	4.696
	第2速	2.985
	第3速	2.156
	第4速	1.779
	第5速	1.526
	第6速	1.278
	第7速	1.000
	第8速	0.854
	第9速	0.689
	第10速	0.636
	後退	4.866
最終減速比	3.230	
ステアリング形式	ラック&ピニオン式 (電動倍力式)	
サスペンション(前)	ダブルウィッシュボーン式	
サスペンション(後)	マルチリンク式	
ブレーキ(前/後)	ベンチレーテッド ディスク	
ブレーキ倍力装置	電動油圧倍力式	
駐車ブレーキ	機械式車輪制動形 (電動)	
タイヤサイズ(前)	275/50R22 111H	
タイヤサイズ(後)	275/50R22 111H	

※国土交通省届出値



キャデラック エスカレード プラチナム メーカー希望小売価格(10%税込) **¥15,550,000**

キャデラック エスカレード スポーツ メーカー希望小売価格(10%税込) **¥15,950,000**

※写真は一部日本仕様と異なります

※本車両に使用しているエアコン冷媒等:HFO-1234yf 冷媒重量:1,000kg GWP値:1 ゼネラルモーターズ・ジャパン株式会社は日本国内向け出荷車両に使用するフロンの類について、2023年度中にGWP値を150以下(加重平均値)に低減することを目指します。※記載されている諸元・仕様ならびに装備は、予告なく変更される場合があります。※記載されている諸元・データは最新資料に基づくもので、国土交通省届出値またはメーカー参考値です。※記載の価格はメーカー希望小売価格です。メーカー希望小売価格は参考価格です。販売業者は価格を独自に定めておりますので、キャデラック正規ディーラーにお問い合わせください。価格には保険料、税金(消費税除く)、登録に伴う諸経費は含まれておりません。またリサイクル料金が別途必要となります。※記載内容はキャデラック ESCALADE 2022年モデルを対象とし、その内容は2021年12月現在のものです。価格の消費税は10%です。詳しくはキャデラック正規ディーラーへお問い合わせください。

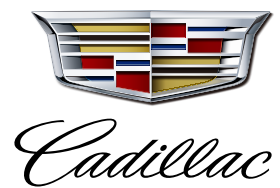
EQUIPMENTS 主要装備一覧表

モデル & グレード	ESCALADE プラチナム	ESCALADE スポーツ
安全		
フロントオートマチック歩行者対応ブレーキ	●	●
リアオートマチックブレーキ	●	●
フォワードコリジョンアラート(前方衝突事前警告機能)	●	●
レーンキープアシスト(車線内走行アシスト) / レーンディパーチャーウォーニング(車線逸脱警告機能)	●	●
サイドブラインドゾーンアラート/レーンチェンジアラート	●	●
リアクロストラフィックアラート(後退時安全確認警告機能)	●	●
リアベドストリアンディテクションアラート(警告振動機能付)	●	●
TCS(トラクションコントロールシステム)	●	●
セーフティアラートドライバーシート(警告振動機能付)	●	●
ABS(アンチロックブレーキシステム)	●	●
タイヤ空気圧モニター	●	●
エアバッグパッセンジャーセンシングシステム	●	●
デュアルステージフロント & サイドエアバッグ(助手席乗員 センサー付) / フロントセンターエアバッグ/ サイドカーテンエアバッグ(フロント/セカンド/サードシート左右)	●	●
オートマチックセーフティベルトタイティング(フロント)	●	●
アダプティブクルーズコントロール(全車速追従機能)	●	●
HDサラウンドビジョン	●	●
牽引ヒッチガイド+ヒッチビュー	●	●
アドバンスドオートマチックパーキングアシスト(縦列駐車/ 並列駐車 自動ステアリング/ブレーキング/ギアシフト)	●	●
エンハンスドナイトビジョン	●	●
外観装備		
ウルトラビューバノミック電動サンルーフ(サンシェード付)	●	●
アウトードア(ボディカラー クロームインサート)	●	-
アウトードア(ボディカラー)	-	●
パワーリトラクタブルアシストステップ	●	●
トレーラーヒッチ メンバー	●	●
ガルバノフィニッシュサイドモールディング	●	-
グロスブラックサイドモールディング	-	●
ガルバノフィニッシュルーフレール	●	-
グロスブラックルーフレール	-	●
アクティブエアログリルシャッター	●	●
視界		
運転席自動防眩機能/ヒーター機能付アウトードアミラー	●	●
インテリジェントマトリックスLEDヘッドランプ	●	●
LEDハイビーム & ロービームヘッドランプ(オートライト機能付)	●	●

モデル & グレード	ESCALADE プラチナム	ESCALADE スポーツ
インテリビーム(ハイビーム自動切替機能)	●	●
DRL(デイトタイムランニングライト)	●	●
熱線吸収フロントウインドシールド	●	●
ラミネーテッドウインドシールド&フロントサイドガラス	●	●
ディープレインテッド ガラス	●	●
フロントレインセンスワイパー	●	●
計器盤・操作系		
カラークラスターディスプレイ/ ドライバーインフォメーションセンター	●	●
カラー表示ヘッドアップディスプレイ	●	●
アダプティブリモートスタート(解除スイッチ付)	●	●
ワンタッチ式パワーウインドウ(フロント挟み込み防止機能/ リアワンタッチダウン/コンフォートオープン)	●	●
ハンズフリーパワーテールゲート (リアクレストプロジェクションライト付)	●	●
テールゲートクローザー	●	●
フロント/リア ドアソフトクローズ	●	●
シート		
本革シート(セミアニンフルレザーシート)	●	●
運転席・助手席8ウェイ調整パワーシート (リクライニング/前後スライド/高さ/チルト)	●	●
運転席・助手席マッサージ機能	●	●
運転席・助手席4ウェイパワーニューマチックランバーサポート	●	●
フロントシートシートヒーター & ベンチレーション	●	●
リアシートヒーター(2列目)	●	●
パワーリリース & スライド機構付シート(2列目)	●	●
パワーフォールディング 60/40分割(3列目)	●	●
リアシートリマインダー	●	●
室内装備		
LEDアンビエントライティング (インストールメントパネル/フロントドアトリム/ フットウェル(足元) / マップポケット/カップホルダー)	●	●
本革巻ステアリングホイール(ステアリングヒーター付)	●	●
メモリーパッケージ(ドライバーシート/ドアミラー/ チルト&テレスコピックスステアリング/ ドライバーパーソナリゼーション機能)	●	●
照明付バニティミラー(運転席/助手席)	●	●
カスタムレザーラップドインテリア(インパネ上部/コンソール/ ドア上部) / マイクロファイバースウェーテッドヘッドライナー	●	●

モデル & グレード	ESCALADE プラチナム	ESCALADE スポーツ
フロントセンターコンソール(リアシートオーディオ、リアエアコン、 セカンドシート用ヒーター操作部、冷蔵・冷凍庫、小物入れ、 カップホルダー付き)	●	●
イルミネーティング フロントシルプレート	●	●
100V AC電源×2	●	●
空調		
高性能エアフィルター	●	●
トライゾーンオートエアコンディショナー (運転席/助手席/リア独立温度調節機能)	●	●
インフォテインメント/オーディオ		
新世代キャデラックユーザーエクスペリエンス 38インチカラー高精度・高解像度有機ELディスプレイ (7.2in+14.2in+16.9in) タッチスクリーン式/AM/FMラジオ、 Bluetooth®(電話/オーディオ接続機能)、SMS機能、 Apple CarPlay®, Android Auto®対応/ロータリーコントローラー	●	●
AKG Studio Referencesシステム(28チャンネル 36スピーカー)	●	●
車内コミュニケーションシステム	●	●
後席エンターテインメント(12.6in独立タッチデュアルHD ディスプレイ/リモートコントロール/外部入力端子: HDMI x2/ 2チャンネルワイヤレスヘッドフォン x 2付)	●	●
DR(自律航法)マップマッチング対応クラウドストリーミングナビ	●	●
メカニズム		
セレクトダブル4WDシステム(2H/4AUTO/4H選択可能)	●	●
エレクトロニック10速レンジセレクター(フロアコンソール)	●	●
フロント/リア エアライドアダプティブサスペンション 車高調整機能付き	●	●
マグネティック ライドコントロール(磁性流体減衰力制御システム)	●	●
電子制御LSD	●	●
オートヴィークルホールドブレーキ	●	●
ホイール/タイヤ		
タイヤサイズ (275/50R22)	●	●
アルミホイール (22インチ10スポーク ダークアンドロイド フィニッシュ&レーザーエッチング ポリッシュド)	●	-
アルミホイール (22インチ12スポーク ダークアンドロイド フィニッシュポリッシュド)	-	●
セキュリティ		
PASS-KeyIII+(イモビライザー:エンジン始動ロック機能)	●	●
車盗難防止装置(傾斜センサー/モーションセンサー/ ガラス破損センサー)/バッテリー内蔵ホーン	●	●

※フロントオートマチックブレーキの作動域:時速4km/h以上 ※レーンキープアシストは継続的に車両を操舵したり、運転者のステアリング操作に代わる機能ではありません。一定車速以上の状態でシステムが車線を認識した 場合に、車両が車線内から逸脱しないように運転操作を支援するためのものです。支援機能には限界があり、運転者が意図的に車線を越える様な操作をした場合やウィンカーを作動させているときなどは作動しません。 ※アダプティブクルーズコントロールのブレーキ力は制限があり、状況により先行車との衝突回避に間に合わない場合がありますので走行中は常に集中力を保ち、操作およびブレーキの準備をし、万一の場合に備え、安全運転を心掛けてください。
※上記のシステムは自動運転システム ではありません。あくまでも運転者を支援するためのシステムです。



ゼネラルモーターズ・ジャパン株式会社

〒140-8687 東京都品川区東品川4丁目12番8号 品川シーサイドイーストタワー8階

[GMジャパン・カスタマーセンター フリーダイヤル]0120-711-276 受付時間 9:00~18:00 (年中無休)

※本カタログに記載されている諸元・仕様ならびに装備は、予告なく変更される場合があります。 ※本カタログに記載されている諸元・データは最新資料に基づくもので、国土交通省届出値またはメーカー参考値です。 ※本カタログで使用した写真は、一部日本仕様と異なる場合があります。また、撮影・印刷条件により、実際の色とは異なって見える場合があります。あらかじめご了承ください。 ※本カタログはキャデラック ESCALADE 2022年モデルを対象とし、その内容は2021年12月現在のものです。 ※詳しくはキャデラック正規ディーラーへお問い合わせください。

CADILLACJAPAN.COM

