

HYBRID

SMILE

WAGONR

ワゴンRスマイル



 SUZUKI

SMILE

WAGON R

ワゴンRに、みんなうれしいスライドドアができました。
その名も、ワゴンRスマイル。
魅力は、使いやすさだけじゃない。
グッドなサイズ感に、ひろびろした室内。
出かけたくなる、個性あふれるデザイン。
スマイルを考え尽くした一台が、充実した毎日をもたらしてくる。
さあ、毎日にもっとスマイルを。

新型ワゴンR スマイル誕生!



WEBサイトはこちら

Drive Out!

Smile for 笑って、過ごそう。 Everyday.



*写真中のデコステッカーは販売会社装着アクセサリ(別売)です。

おいしいもの。好きな場所。
笑顔になった数だけ、
わたらしさが増えていく。



四角いフォルムに
丸い目のヘッドライト。
このギャップが
かわいいんだな!



スマイルの秘訣は、スライドドア。
お出かけが、もっと気軽になる。
自分の世界が、
もっと広がっていく。



*写真中の小物は、撮影のための小道具です。



*写真は駐車して休んでいる状態です。



2層仕立てのカラーは、
まるで華やかなスイーツみたい。



ひろびろとした室内なのに、
グッドなサイズ感。
このバランスが、
私にちょうどいい。



ツヤのあるパネルを囲む
カッパーゴールドのフレームと、
さりげないステッチが、
気分を高めてくれる。



*メーターパネル・ヘッドアップディスプレイ・メモリーナビゲーションは機能説明のために点灯させたものです。実際の走行状態を示すものではありません。*画面はハメコミ合成です。*写真中のフロアマットは販売会社装着アクセサリ（別売）です。Photo:HYBRID X 2WD セーフティプラスパッケージ・全方位モニター付メモリーナビゲーション装着車 ボディーカラーはコーラルオレンジメタリックアーバンブラウン2トーンルーフ（EDR）

ひろびろとした天井は、
キルト仕立て。
あたたかみがあるから、
ゆったり落ち着ける。



ひとめぼれした観葉植物だって、
ちゃんと収まる。
わたしの気分に、
いつでも応えてくれる。



My Style

思わず笑顔になる色を。

★ 多彩なボディーカラー

見るだけでワクワクする。ずっと一緒にいたくなる。
そんな洗練された2トーンカラーを、豊富にそろえました。
さあ、お気に入りのスタイルで、
もっとスマイルな毎日へ。



オフブルーメタリック ホワイト2トーンルーフ (DAD)



アーバンブラウンパールメタリック ウォディブラウン2トーンルーフ (EDT)



シフォンアイボリーメタリック ホワイト2トーンルーフ (ZBR)



インディゴブルーメタリック2 ホワイト2トーンルーフ (EDS)

落ち着きのあるダークブルーとホワイトのコンビ。
大人かわいいを楽しむシックなコーディネート。



アーバンブラウンパールメタリック ウォディブラウン2トーンルーフ (EDT)



コーラルオレンジメタリック アーバンブラウン2トーンルーフ (EDR)

エレガントな花束をイメージしたコーラルオレンジ。
生活を彩り、ドライバーを華やかに見せるコーディネート。

ボディーカラー、インパネカラーパネル、ホイールキャップの組み合わせについて、詳しくはP33をご覧ください。

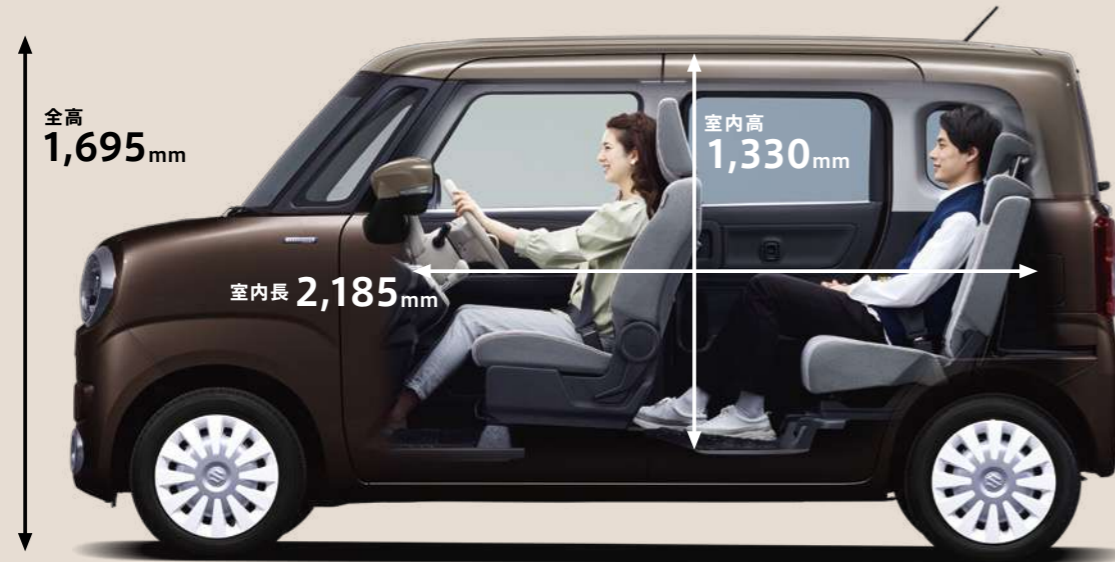
Smile for Everyday.

Packaging

乗る人みんなに、ゆとりのスペース。

★パッケージング

取り回しのよいサイズ感に、スライドドアの利便性をプラス。広々とした開放感のある室内空間を確保しました。



想像以上の広々空間。後ろの席でもゆったりと。

★室内空間

前後左右にも高さにもゆとりある空間が広がる後席は、ロングドライブでも快適に過ごせるリラックススペース。大人が足を伸ばしてもゆったり座れます。

狭い場所でも大きく開く後席ドア。

★後席両側スライドドア

スライドドアなら後席に荷物を置いたら、サッと運転席へ移動できます。ドアの開閉部が広いから、狭い駐車場やガレージでの乗り降りもラクラクです。

*両側ワンアクションパワーสライドドアは、HYBRID X、HYBRID Sに設定。



スライドドアが閉まる前でもワンタッチでドアロック操作が可能。

★パワースライドドア予約ロック機能 (HYBRID X、HYBRID S)

パワースライドドアを閉めている途中にドアロックを「予約」できる機能が、フロントドアやバックドアのリクエストスイッチから操作可能。ドアが閉まりきるのを待たなくていいから、クルマを降りた後の行動もスムーズです。



*携帯リモコンでも操作できます。

●施錠操作時にハザードランプが1回点滅し、ドア全閉時にハザードランプが1回点滅することで、施錠が完了したことをお知らせします。施錠されたことを必ず確認してください。

スライドドアは好みの位置で開閉ストップ。

★パワースライドドア一時停止機能 (HYBRID X、HYBRID S)

雨の日の乗り降りやちょっとした荷物の出し入れのしやすさにもこだわった機能です。



指先ひとつでドアオープン。

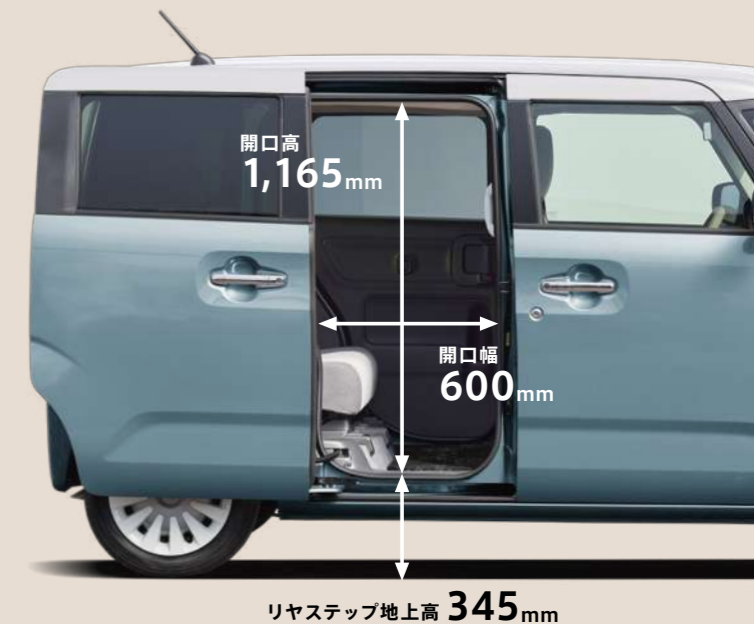
★両側ワンアクションパワースライドドア (HYBRID X、HYBRID S)

スイッチひとつでスライドドアは自動解錠&自動オープン。荷物で両手がふさがっていても、携帯リモコンを取り出すことなく、スマートに操作できます。

安心の半ドア防止機能。

★スライドドアクローザー (HYBRID X、HYBRID S、G 快適パッケージ装着車)

両側のスライドドアには半ドア防止の「スライドドアクローザー」を装備しています。



誰もがラクに乗り降りできる気配り設計。

★低床フロア&乗降グリップ

リヤステップの地上高は345mm。開口部は十分な高ささと幅を確保しました。後席の両側に乗降グリップも設置して、高齢者や小さなお子様も楽に乗り降りできます。



ワゴンRスマイルの魅力を動画で紹介!
詳しくはこちらへ▶



Smile for Everyday.

Easy Drive

見晴らしの良さも安全性能。

★ 視界性能

運転しやすいスッキリとした前方視界を確保。ピラーの配置等も工夫して、右左折時の視認性も高めています。



サイドの死角も軽減。

★ サイドアンダーミラー

助手席側のドアミラーにアンダーミラーを設置。運転席からの死角を減らし、少ない視線移動で安全を確認できます。



毎日の通勤も、ロングドライブも、私の快適に合わせてくれるこだわりシート。

★ 運転席シートリフター & チルトステアリング

ドライバーの体格に合わせて、シートやステアリングの位置を調整可能。疲れにくく快適で、運転しやすいドライビングポジションを確保できます。



運転席シートリフター
(HYBRID X, HYBRID S)

前後方向 50mm

上下方向 60mm

チルトステアリング
(HYBRID X, HYBRID S)

上下 35mm

シートスライド

フロントシート前後 240mm

リヤシート前後 160mm

大型9インチ画面で見やすいナビ。

★ スマートフォン連携メモリーナビゲーション

(全方位モニター付メモリーナビゲーション装着車※)

運転席・助手席のどちらからも見やすく、操作しやすい9インチHDディスプレイを搭載。ナビ機能はもちろん、スマートフォンとの連携や逆走注意案内・逆走警告などが、ドライブの楽しさや安心感を高めます。

スマートフォンアプリが安心して使える。

クルマとスマートフォンを連携させることにより、車内でもスマートフォンアプリの機能を安心・安全に使えるようにしました。



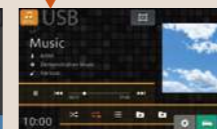
ホーム画面



地図画面



車両情報画面(走行距離、平均燃費など)



オーディオ画面

見たい情報に、簡単にアクセス可能。

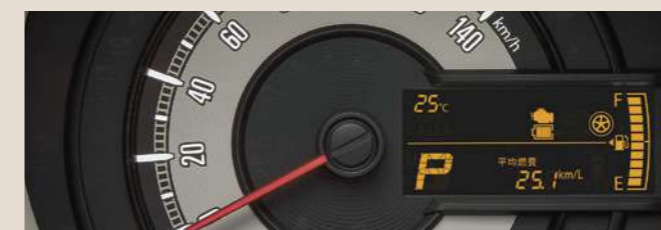
ホーム画面をワンタッチすれば、地図画面やオーディオ画面にはもちろん、平均燃費などの車両情報にも簡単にアクセスできます。

情報を見やすく、分かりやすく、使いやすく。

★ マルチインフォメーションディスプレイ

ドライブをサポートする情報や各種警報などを、スピードメーター内に配置したマルチインフォメーションディスプレイに表示。必要な情報をひと目で認識できます。

マルチインフォメーションディスプレイ [単色表示]



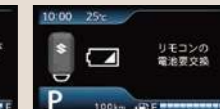
〈表示例〉



アダプティブクルーズコントロール作動表示



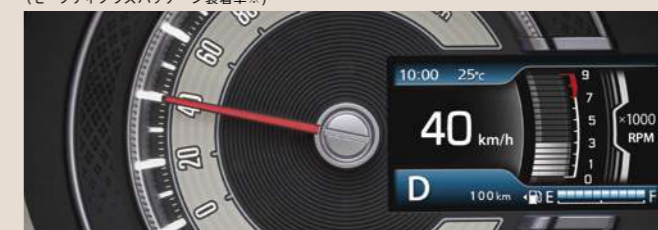
誤発進抑制機能表示



リモコン電池交換リマインダー

マルチインフォメーションディスプレイ [カラー]

(セーフティプラスパッケージ装着車※)



Smile for Everyday.

Smile for 笑って、過ごそう。 Everyday.



ちょっと遠くへ出かける。
そんな特別が、
毎日あってもいい。





わたしに似合う。
彼にも似合う。
そんなクルマがちょうどいい。



ずっと行きたかったお店へ。
距離を気にせず、
お気に入りの出会える。
そんな毎日がうれしい。



帰る前に、
ちょっと寄り道。
絶景をみつけて、
思わずスマイル。



Utility

後席を好みに合わせて調整可能。

★左右独立リヤシートスライド&リクライニング機構

リヤシートは左右それぞれが前後にスライド調整可能。リクライニングも乗る人の好みに合わせて快適な角度に調整できます。



目的に合わせてシートアレンジ自由自在。

★シートアレンジ

通勤、買い物、ドライブ、旅行。ワゴンスマイルのある暮らしは行き先も、目的もいろいろ。あなたのライフスタイルに合わせて変化するクルマです。



リヤシートはワンタッチでフラットに。

★ワンタッチダブルフォールディングリヤシート

後席の背もたれを倒せば、広々としたラゲッジスペースの完成。スライドドア側からでも、荷室側からでも簡単に操作できます。



1人+長い荷物



2人+長い荷物



2人+大きな荷物



フルフラット



使いやすさにこだわった収納と室内装備。

★収納スペース 使う人のことを考えて、便利な収納、快適な装備を配置しました。

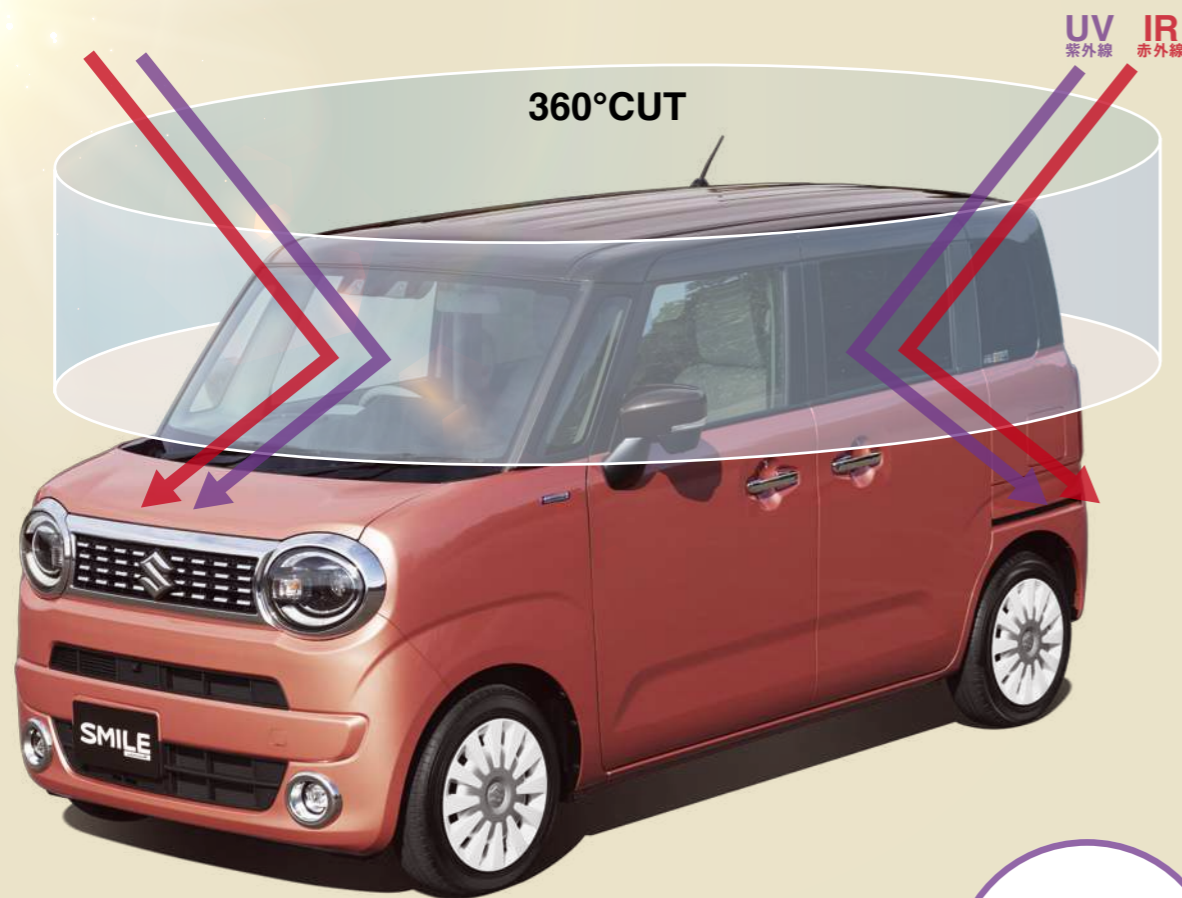


- ①USB電源ソケット(2個)(HYBRID X, HYBRID S) ②インパネセンターポケット ③インパネトレイ(助手席) ④インパネドリンクホルダー(運転席、助手席) ⑤グローブボックス ⑥インパネアンダートレイ(運転席) ⑦フロントドアポケット[ペットボトルホルダー付](両側) ⑧バニティーミラー[チケットホルダー付](運転席、助手席※1)
- ⑨フロントアームレストボックス(HYBRID X) ⑩シートアンダーボックス(助手席) ⑪リヤドアペットボトルホルダー(両側) ⑫シートバックポケット(運転席)(HYBRID X) ⑬シートバックアッパーポケット(運転席)(HYBRID X)&パーソナルテーブル[ドリンクホルダー2個、ショッピングフック3個、折りたたみ格納式](後席右側)(HYBRID X)※2
- ⑭シートバックポケット(助手席) ⑮ショッピングフック(ラゲッジサイド両側) ⑯ラゲッジアンダーボックス

※1 Gは運転席のみ。 ※2 テーブル耐荷重2kg、ショッピングフック耐荷重4kg(テーブル裏の2カ所の耐荷重は1kg)。安全のため、走行中はパーソナルテーブルを格納し、使用しないでください。

Smile for Everyday.

Equipment



女性にうれしい 360°の日差し対策。

★ 360°プレミアム UV&IR カットガラス (HYBRID X)

すべてのガラスにプレミアムUV&IRカットガラスを採用。日焼けの原因となる紫外線は約99%カット^{*}。ジリジリとした暑さのもとである赤外線も約60~80%カット^{*}して強い日差しからお肌を守ります。

UV約99%^{*}CUT
IR約60~80%^{*}CUT

※スズキ調べ。



快適温度に自動で調整。

★ フルオートエアコン

夏でも冬でもお好みの温度に設定しておけば、AUTO ボタンひとつで快適な車内空間へ。風の強さや温度、内外気の切り替えも自動で調整します。



*画面はハメコミ合成です。*写真は駐車して休んでいる状態です。*シートヒーターイメージ

寒い冬も、全席あったかい。

★ シートヒーター&リヤヒーターダクト

運転席と助手席にはヒーターを座面に内蔵。さらに後席には足元に温風を送り込むリヤヒーターダクトを設置して、寒い日でも車内全体を暖かくキープします。



*運転席シートヒーターは、HYBRID X、HYBRID S、G 4WD車に装備。
*助手席シートヒーターは、HYBRID X・HYBRID S 4WD車に装備。

指先ひとつで 解錠も施錠もエンジン操作も。

★ キーレスプッシュスタートシステム (HYBRID X、HYBRID S、G 快適パッケージ装着車)

携帯リモコンを身に付けていれば、ドアの解錠・施錠はリクエストスイッチを押すだけ。エンジンのスタート・ストップもエンジンスイッチのボタンひとつで操作できます。



携帯リモコン エンジンスイッチ リクエストスイッチ
Photo:HYBRID S



狭い駐車場でも安心。

★ 電動格納式ドアミラー

スイッチ操作だけでドアミラーの格納展開が可能。さらにHYBRID X、HYBRID Sには、携帯リモコンやリクエストスイッチで施錠すると、自動でドアミラーを折り畳みリモート格納を採用しています。

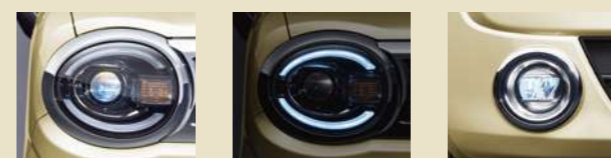
植込み型心臓ペースメーカーなどの医療用電気機器をご使用の方は、電波により医療用電気機器に影響を受けるおそれがあります。詳しくは販売会社にお問い合わせください。

夜間の運転も快適な明るさで。

★ ヘッドランプ

明るくて見やすく長寿命のLEDヘッドランプとハロゲンヘッドランプの2種類を設定。さらにHYBRID XにはLEDポジションランプを採用し、夜間でも上質な表情を演出します。

HYBRID X



LEDヘッドランプ&メッキヘッドランプガーニッシュ
LEDポジションランプ
LEDフロントフォグランプ&メッキフォグランプベゼル

HYBRID S、G



ハロゲンヘッドランプ



Smile for Everyday.

毎日の安心と、クルマの楽しさを支える。
スズキの安全技術

基本安全	スズキ セーフティ サポート	衝突安全
------	----------------	------

スズキの安全技術、それは、乗る人の毎日を想い、小さなクルマで大きな安心を届ける技術。前方・後方の視界をしっかりと確保するための大きな窓や視認性の高いディスプレイ、操作しやすいスイッチ類など、誰もが安心して乗れる運転のしやすさを考えた基本安全。ヒヤリとする一瞬までも最小限に抑え、事故そのものを未然に防ぐ予防安全技術「スズキ セーフティ サポート」。衝撃吸収ボディーをはじめ、万一の衝突被害を軽減する衝突安全。

培い続けてきた安全技術の数々が、いつも、毎日の安心につながっていること。小さなクルマに、大きな安心をのせて。スズキは、人とクルマの楽しい毎日を支え、事故のない未来に向けて走り続けます。

SUZUKI
Safety Support
スズキの予防安全技術



スズキの予防安全技術の詳しい情報は
こちらへ



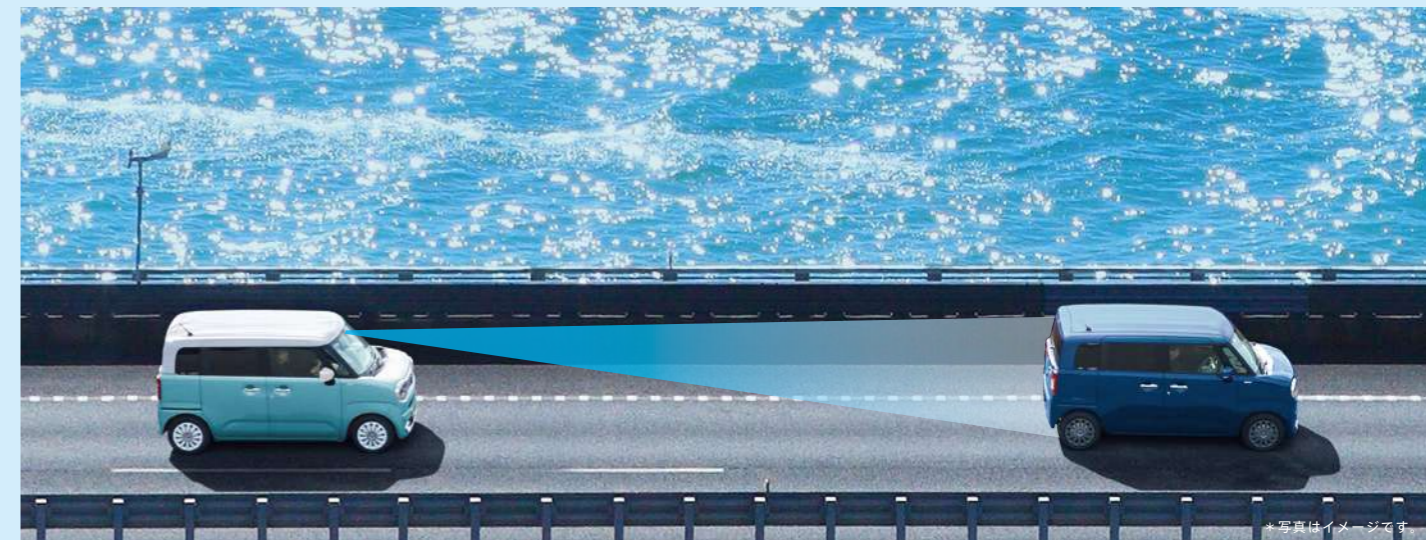
詳しくはこちら

ワゴンRスマイルは「サボカーSワイド」、国土交通省による「先進安全技術の性能認定車」です。

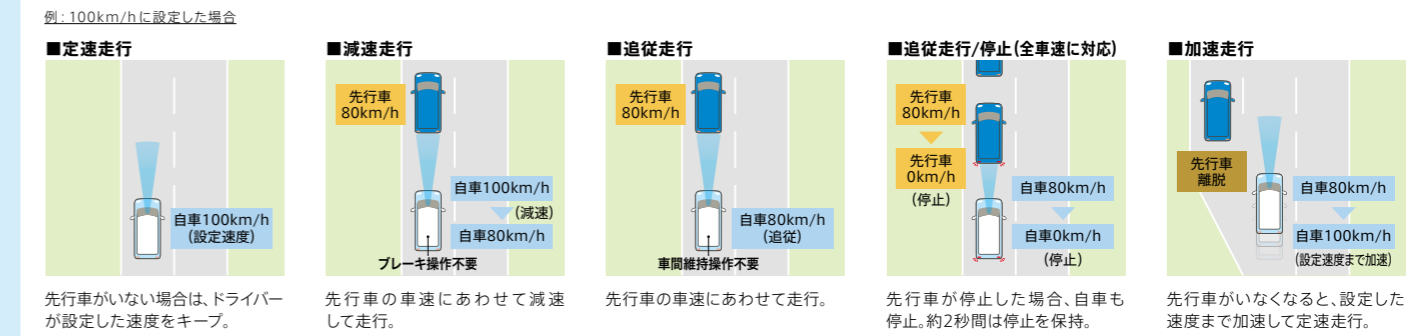
*サボカーSワイドは、政府が事故防止対策の一環として普及啓発しているものです。全ての年代の方にお勧めしていますが、高齢層の方に多いペダル踏み間違い急発進抑制装置などの装置なども備えていますので、高齢者の皆様には特にお勧めしています。*先進安全技術の性能認定車とは、事故防止対策の一環として、衝突被害軽減ブレーキ、ペダル踏み間違い急発進抑制装置が一定の性能を有していることを国土交通省が評価する制度で認定された車です。

安心して、楽しくスズキのクルマに乗っていただきたいという想いから生まれた「スズキ セーフティ サポート」。事故を未然に防ぎ、お客様の万一のときの安全を確保するために、運転をサポートする様々な技術で、ヒヤリとする場面も限りなくゼロに近づけていきます。

衝突被害軽減ブレーキ				メーカーオプション							
デュアルカメラブレーキサポート	誤発進抑制機能	車線逸脱警報機能	先行車発進お知らせ機能	アダプティブクルーズコントロール	標識認識機能	後退時ブレーキサポート	後方誤発進抑制機能	ふらつき警報機能	ハイビームアシスト	ヘッドアップディスプレイ	全方位モニター用カメラ



車間距離を保ちながら、自動的に加速・減速。さらに停止までサポート。
アダプティブクルーズコントロール(ACC) [全車速追従機能付] (セーフティプラスパッケージ装着車※)
ステアリングのACCスイッチを操作すると、ステレオカメラで先行車との距離を測定。設定した車間距離を適切に保ちながら加速・減速、さらに停止まで自動追従します。高速道路での長距離運転や渋滞走行時の発進・停止を頻繁に繰り返す状況などで、運転操作の負担を軽減します。



●追従走行は、約40km/h未満でも作動し、停止まで継続します。●追従走行中の先行車が停止すると自車も停止し、その後約2秒でブレーキは解除されます。停止を続ける場合は、必ずブレーキペダルを踏んでください。●道路状況および天候状況等によっては、ご使用になれない場合があります。また、ACCの制御には限界があります。装置を過信せず、常に安全運転に努めてください。*イラストは高速道路や自動車専用道路での走行例です。

△ <アダプティブクルーズコントロール(ACC) [全車速追従機能付] について> ■運転支援を目的としています。■検知性能・制御性能には限界があります。これらの機能に頼った運転はせず、常に安全運転を心がけてください。■状況によっては正常に作動しない場合があります。■ご注意ください項目がありますので、必ず取扱説明書をお読みください。<作動条件> ●アダプティブクルーズコントロール(ACC) [全車速追従機能付]: 先行車を検知せず約40km/h以上、または先行車を検知して約1km/h以上で走行中にシステムをONにした場合。

基本安全 運転しやすく安心して乗れる技術

見渡しやすい、視界の広さ。
視界性能
視認性を向上させることで、右左折時の横断歩行者や交通状況を把握しやすくしています。



ラクな姿勢で、快適に運転。
運転姿勢と操作系
シートの配置や適切な操作性の確保により、運転時の疲労を低減します。



見やすく、操作しやすいレイアウト。
インターフェース
メーターやディスプレイの視認性、スイッチ類の最適配置で運転に集中できます。



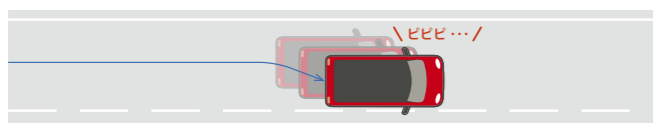
Photo:HYBRID S 2WD 2トーンルーフパッケージ・セーフティプラスパッケージ・全方位モニター付メモリーナビゲーション装着車 ボディーカラーはオフブルーメタリック ホワイト2トーンルーフ(DAD) 販売会社装着アクセサリ(別売)装着車です。詳しくは専用のアクセサリカタログをご覧ください。

SUZUKI Safety Support
スズキの予防安全技術



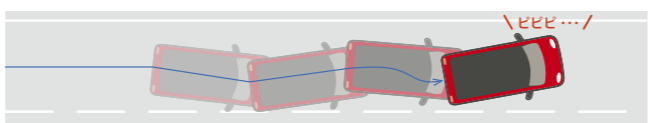
車線のはみ出しを予防。
車線逸脱警報機能

走行中に左右の区画線を検知して進路を予測。前方不注意などで車線をはみ出しそうになると、ブザー音などの警報によってドライバーに注意を促します。



眠気などによるふらつきを予防。
ふらつき警報機能

走行中に左右の区画線を検知して、自車の走行パターンを計測。車両が蛇行するなど、システムが「ふらつき」と判断した場合、ブザー音などの警報によってドライバーに注意を促します。



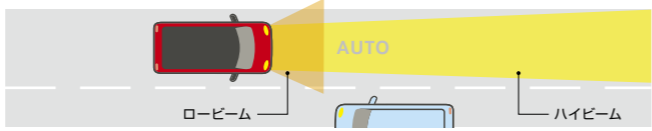
うっかり出遅れを予防。
先行車発進お知らせ機能

停車中、前のクルマが発進して約4m以上離れた場合、ブザー音やメーター内の表示によって、ドライバーに先行車の発進をお知らせします。



ハイ/ロービームの切り替え忘れを予防。
ハイビームアシスト

ヘッドランプをハイビームにして走行中、前方に対向車や先行車がいったり、明るい場所を走行すると自動でロービームに。対向車や先行車がいなくなったり、周囲が暗くなると自動でハイビームに戻ります。



標識を認識して安全運転をサポート。
標識認識機能 (セーフティプラスパッケージ装着車※1)

■走行中に、ステレオカメラが認識した"最高速度"、"はみ出し通行禁止"の標識を標識通過後にディスプレイ^{※2}に表示し、ドライバーにお知らせします。



■走行中に、ステレオカメラが認識した"一時停止"、"車両進入禁止"の標識を標識通過前にディスプレイ^{※2}に表示し、ドライバーにお知らせします。



見えない場所を映し出す。
全方位モニター用カメラ (全方位モニター付メモリーナビゲーション装着車※1)
全方位モニター用カメラパッケージ装着車※1

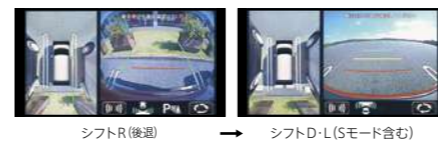
クルマの前後左右に4つのカメラを設置。全方位モニター付メモリーナビゲーション装着車(メーカーオプション)もしくは別売の対応ナビゲーション(販売会社装着アクセサリ)を装着すれば、クルマを真上から見たような映像などを映し出す「全方位モニター」に見通しの悪い場所で人などが近づいてくるとお知らせする「左右確認サポート機能」も前後に装備。
*前方/後方映像はシフトをR(後退)に入れると後方映像に、シフトをD・L(Sモード含む)の位置では前方映像となります。
*全方位モニター用カメラパッケージ装着車は、対応ナビゲーションの装着を前提とした仕様です。工場出荷時はナビゲーションスペースにカバーが装着されています。



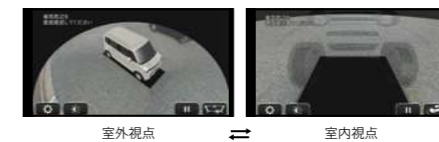
サイド(左側)+フロント映像

すれ違い支援機能
狭い道を低速で走行中、自動でモニターに「サイド(左側)+フロント映像」を表示。狭い道でのすれ違いで死角を減らし、壁や対向車との接触防止をサポートします。

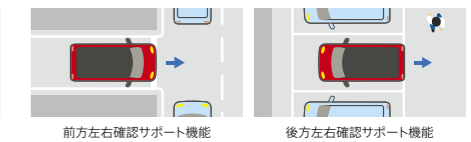
フロントビュー自動表示機能(切り直し時)
画面表示を自動で切り替え。



3Dビュー
目視にくいエリアの周辺確認をサポート。



左右確認サポート機能
自車に近づく人や物をブザーと画面表示でお知らせ。

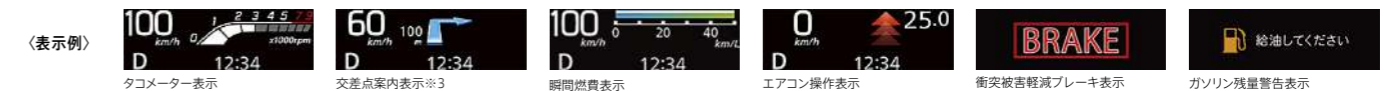


欲しい情報を、視界の中に。
ヘッドアップディスプレイ[カラー]
(セーフティプラスパッケージ装着車※1)

運転席前方のダッシュボード上に、車速、シフト位置や警告などの情報をカラーで表示。ドライバーの視線上に必要な情報を表示できるので、運転中にメーターパネルへの視線移動や焦点を調節することが少なくなり、安全運転に役立ちます。



*ヘッドアップディスプレイ表示イメージ



後続車に急ブレーキをお知らせ。
エマージェンシーストップシグナル

約55km/h以上で走行中に急ブレーキを検知するとハザードランプが自動で高速点滅し、後続車に注意を促します。

安定感のある走りをサポート。
ESP[®][車両走行安定補助システム]

必要に応じてエンジンとブレーキをコンピューターが制御。スリップや横滑り、タイヤロックなどを抑制します。

急ブレーキ時にドライバーをサポート。
4輪ABS[EBD・ブレーキアシスト付]

滑りやすい路面での急ブレーキ時に、タイヤのロックを防ぎ、車体を安定させて、ハンドル操作で障害物を回避できるようにサポートします。さらに、ブレーキを踏む力の補助機能や最適な制動力を前後輪に自動配分するシステムを装備しています。

坂道発進も安心。
ヒルホールドコントロール

坂道での発進時には、クルマが後ろに下がらないように、一時的にブレーキが作動(最長約2秒間)します。

*ESPはDaimler AGの登録商標です。
*ESP=Electronic Stability Program
*エンジントルク低減の度合いやブレーキをかける車輪とその強さは走行状況により変化します。ESP[®]はあくまでも安定走行を補助する装置です。タイヤと路面間のグリップの限界を超えてスリップや横滑りを起こした場合はESP[®]が作動したとしても、その効果は期待できません。

●ABSはあくまでもドライバーのブレーキ操作を補助するシステムです。従って安定性の確保にも限界がありますので、ABS非装着車と同様に、コーナー等の手前では十分な減速が必要です。安全運転を心がけてください。
*ABS=Anti-Lock Brake System *EBD=Electronic Brake force Distribution

〈車線逸脱警報機能・ふらつき警報機能・先行車発進お知らせ機能・ハイビームアシスト・標識認識機能について〉■運転支援を目的としています。■検知性能:制御性能には限界があります。これらの機能に頼った運転はせず、常に安全運転を心がけてください。■状況によっては正常に作動しない場合があります。■ご注意ください。■項目がありますので、必ず取扱説明書をお読みください。〈各機能の作動条件〉●車線逸脱警報機能:約60km/h以上で走行中、車線の左右区画線を検知し、進路を予測。システムが車線をはみ出すと判断した場合。●ふらつき警報機能:約60km/h以上で走行中、車線の左右区画線を検知し、自車の走行パターンを計測。システムが「ふらつき」と判断した場合。●先行車発進お知らせ機能:シフトがD・N・L(Sモード含む)の位置でブレーキ操作をして停車中、先行車が発進して4m以上離れた場合。●ハイビームアシスト:約30km/h以上で走行中、ライトスイッチレバーのつまみを「AUTO」の位置にし、ヘッドライトが点灯した状態でレバーを車の前方向に押し、ハイビームにしているとき。●標識認識機能:走行中にステレオカメラが最高速度、はみ出し通行禁止、一時停止、車両進入禁止、補助標識「終わり」の標識を認識した場合。

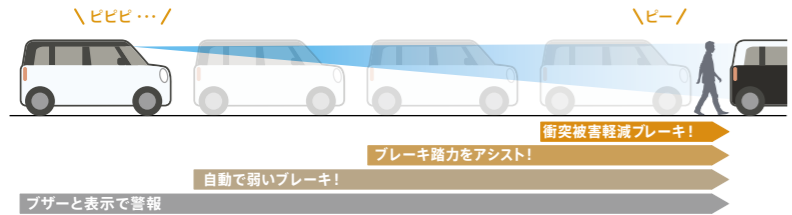
〈全方位モニター・すれ違い支援機能・左右確認サポート機能について〉システムの能力には限りがありますので、ドライバーは天候や路面状況にあわせた運転、周辺の車両・歩行者の確認、的確な運転操作など安全運転に努めてください。車両の操作をするときは機能に頼らず、周辺の安全をミラーや目視で直接確認してください。ご注意ください。■項目がありますので、必ず取扱説明書をお読みください。■全方位モニターはドライバーの駐車等を補助するものであり、あらゆる状況で自車の周辺環境を映し出すものではありません。またカメラの位置より上にある物体は映像で見ることができません。そのほかバンパーによる死角や、トップ映像にはカメラ映像間のズレによる死角があります。■すれ違い支援機能は、すべての対向車を検知できるわけではありません。■左右確認サポート機能は、すべての移動物を検知できるわけではありません。また、静止しているものは検知できません。〈各機能の作動条件〉●すれ違い支援機能:狭い道を低速(約5km/h以下)で走行中、ステレオカメラが対向車とのすれ違いを検知したとき。●左右確認サポート機能:自車が発進前/後退中に停止しているとき、または微低速で前進/後退しているとき。

※1 セーフティプラスパッケージ装着車、全方位モニター付メモリーナビゲーション装着車、全方位モニター用カメラパッケージ装着車はメーカーオプションです。セット内容について、詳しくはP32を
※2 全方位モニター付メモリーナビゲーション装着車(メーカーオプション)、もしくは全方位モニター用カメラパッケージ装着車(メーカーオプション)に対応ナビゲーション(販売会社装着アクセサリ)を装着した場合に表示されます。 Photo:HYBRID X セーフティプラスパッケージ:全方位モニター付メモリーナビゲーション装着車 ボディカラーはフェニックスレッドパール ブラック2トーンルーフ(A6R)をご覧ください。メーカーオプションはご注文時に申し受けます。ご注文後はお受けできませんのでご了承ください。 ※2 認識した標識をメーター内のマルチインフォメーションディスプレイ[カラー]とヘッドアップディスプレイ[カラー]に表示します。



夜間の歩行者も検知する、衝突被害軽減ブレーキ。デュアルカメラブレーキサポート

前方の車両や歩行者を検知し、衝突のおそれがあればブザー音や表示によって警告します。衝突の可能性が高まると自動で弱いブレーキを作動。その間ブレーキペダルを踏み込むとブレーキ踏力をアシスト。さらに衝突の可能性が高まると、自動で強いブレーキをかけ、衝突の回避または衝突時の被害軽減を図ります。



*衝突被害軽減ブレーキ機能作動時は強いブレーキがかかりますので、走行前に全ての乗員が適切にシートベルトを着用していることを確認してください。
*衝突被害軽減ブレーキ機能作動後は、クリーブ現象により前進しますので、必ずブレーキペダルを踏んでください。

踏みまちがいによる急発進を回避。誤発進抑制機能

前方に壁などがある駐車場などで、シフトをD・L(Sモード含む)の位置でアクセルペダルを強く踏み込むと、最長約5秒間、エンジン出力を自動的に抑制。急発進・急加速による衝突回避に貢献します。



*ブレーキをかけて車両を停止させる機能はありません。

バック時にも、衝突被害軽減ブレーキが作動。後退時ブレーキサポート

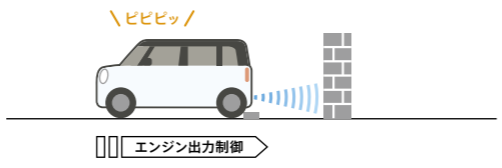
リヤバンパーに内蔵した4つの超音波センサーで後方の障害物との距離を測り、4段階のブザー音で接近をお知らせする「リヤパーキングセンサー」を搭載。後方の障害物との衝突の可能性が高まると自動でブレーキをかけ、衝突の回避または衝突時の被害軽減を図ります。



*衝突被害軽減ブレーキ機能による車両停車後は、クリーブ現象により後退しますので、必ずブレーキペダルを踏んでください。

シフト入れまちがいによる不意の後退を回避。後方誤発進抑制機能

後方に障害物があるにも関わらずシフトをR(後退)の位置でアクセルペダルを強く踏み込むと、エンジン出力を自動的に抑制して急な後退を防止。うっかり誤操作による衝突回避に貢献します。



〈デュアルカメラブレーキサポート・誤発進抑制機能・後退時ブレーキサポート・後方誤発進抑制機能について〉■運転支援を目的としています。■検知性能・制御性能には限界があります。これらの機能に頼った運転はせず、常に安全運転を心がけてください。■状況によっては正常に作動しない場合があります。■対象物、天候状況、道路状況などの条件によっては、衝突を回避または被害を軽減できない場合があります。■ハンドル操作やアクセル操作による回避行動を行なっているときは、作動しない場合があります。■ご注意ください項目がありますので、必ず取扱説明書をお読みください。■詳しくは販売会社にお問い合わせください。〈各機能の作動条件〉●デュアルカメラブレーキサポート:自車速度約5km/h～約100km/hで走行中、前方の車両や歩行者を検知し、システムが衝突の可能性があると判断した場合。作動したときの速度が約5km/h～約50km/h(対象が歩行者の場合は約5km/h～約30km/h)であれば、衝突を回避できる場合があります。周囲の環境や対象物の動きなどによっては、警報のみでブレーキが作動しない場合があります。また、警報と同時に衝突被害軽減ブレーキが作動する場合があります。●誤発進抑制機能:シフトがD・L(Sモード含む)の位置で停車または徐行中(約10km/h以下)、前方約4m以内に障害物を検知している状態で、アクセルペダルを強く踏み込んだ場合。●後退時ブレーキサポート:約10km/h以下で後退中、後方約3m以内に障害物を検知し、システムが「このままでは衝突が避けられない」と判断した場合。●後方誤発進抑制機能:停車または約10km/h以下で後退中、後方約3m以内に障害物を検知している状態で、アクセルペダルを強く踏み込んだ場合。

衝撃を効率よく吸収するボディー構造。

軽量衝撃吸収ボディーTECT[テクト]

衝突時の衝撃を効率よく吸収・分散するボディー構造を採用しました。いざというときの衝撃に備えます。

TECT

軽量衝撃吸収ボディー[テクト]
TECT=Total Effective Control Technology
64km/hオフセット前面衝突に対応

6つのエアバッグを標準装備。

SRSエアバッグ

運転席・助手席SRSエアバッグに加えて、フロントシートSRSサイドエアバッグ、SRSカーテンエアバッグを標準装備。6つのエアバッグで衝撃に備えます。

●SRSエアバッグシステムは、シートベルトを補助する装置ですので、必ずシートベルトをご着用ください。
●SRSエアバッグシステムは、衝突の条件によっては作動しない場合があります。また、ご注意ください項目がありますので、必ず取扱説明書をよくお読みください。フロントシートSRSサイドエアバッグ、SRSカーテンエアバッグは、実際の衝突時には衝突側のみ膨らみます。
SRS=Supplemental Restraint System(補助拘束装置)



*エアバッグ膨張時イメージ写真

万一のときは、体をしっかりホールド。

高性能シートベルト

前席シートベルトには、衝突時にベルトを瞬時に巻き取るプリテンショナー機構や、胸部への衝撃を緩和する可変フォースリミッター機構を装備。万一の際の安全性を高めています。



チャイルドシートもしっかり固定。

i-Size/ISOFIXチャイルドシート対応取付装置(後席2名分)

i-Size/ISOFIX*チャイルドシートを確実・簡単に取り付けできるので、お子様を乗せるときも安心です。

*国際標準化機構(ISO)が定めたチャイルドシート取付装置に関する規格。

●i-Size/ISOFIXチャイルドシートの本車両への適合について、詳しくは車両付属の取扱説明書をお読みいただくか、各販売会社にお問い合わせください。
●チャイルドシートを取り付ける際は、車両およびチャイルドシート付属の取扱説明書をお読みください。
*写真中のi-Sizeチャイルドシートは販売会社装着アクセサリ(別売)となります。



頭部へのダメージを軽減。

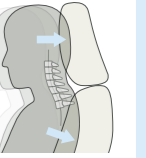
頭部衝撃軽減構造インテリア

万一の接触時に乗員の頭部へのダメージを軽減するために、ピラーの内側などに衝撃軽減構造を採用しています。

首への衝撃をやわらげる。

頸部衝撃緩和フロントシート

後方から低速で追突された際に、シートバックとヘッドレストが体全体を包み込むように受け止め、頸部への衝撃を緩和します。



脚部への衝撃をガード。

ブレーキペダル後退抑制機構

万一の衝突時、ブレーキペダルがドライバー側に飛び出すのを抑えて、脚部への衝撃を緩和します。

歩行者のことも考えたボディー。

歩行者傷害軽減ボディー

フロントボディー周辺に衝撃吸収構造を採用し、万一の衝突時に、歩行者の頭部だけでなく脚部へのダメージ軽減を図ります。

- ① 衝撃吸収ルーフ構造
- ② 衝撃吸収カウルトップ構造
- ③ 衝撃吸収ワイパー構造
- ④ 衝撃吸収フードヒンジ構造
- ⑤ 衝撃吸収フェンダー構造
- ⑥ 衝撃吸収フードパネル構造
- ⑦ 衝撃吸収フロントバンパー構造



その他の安全運転サポート

ライトのON/OFFを自動で切り替え。

オートライトシステム

走行中、周囲の明るさや暗さに応じて、ヘッドランプなどを自動で点灯/消灯するオートライトシステムを標準装備しています。

ライトの消し忘れを防止。

ライト自動消灯システム

ライトスイッチがAUTOの位置でなくても、エンジンを切って運転席のドアを開けると自動でヘッドランプなどを消灯し、バッテリー上がりを予防します。

全席のシートベルト締め忘れを防止。

シートベルトリマインダーと警告灯

前席にも後席にも、シートベルトの着用を促すシートベルトリマインダーを標準装備しています。

*助手席に荷物などを載せると、荷物の重さや形状によってはシートベルトリマインダーが作動して、警告音とメーター内の警告ランプが点灯する場合があります。

エンジンを始動させないことで盗難防止。

イモビライザー(国土交通省認可品)

エンジン始動時に携帯リモコン(非装備車はキー)が発信するIDコードと車両側のIDコードを電子認証。IDコードが一致しないとエンジンがかからないので、車両盗難の抑制に効果を発揮します。

不正な解錠には警告で盗難防止。

セキュリティアラームシステム

システム作動中にリクエストスイッチまたはキーレスエントリー以外の操作で解錠しドアを開くと、ハザードランプとホーン等で警告します。

●システム作動はリクエストスイッチ、キーレスエントリーでの施錠によって開始します。●車両には盗難警報装着車ステッカーが貼付されています。●セキュリティアラームシステムは、作動しない状態に設定することができます。詳しくは販売会社にお問い合わせください。

SUZUKI GREEN Technology

小さなクルマ、大きな未来。

環境に配慮しながら、さらに便利で楽しいクルマを実現する。それが「スズキグリーン テクノロジー」です。小さなクルマに次世代の新技术をつめこんで、スズキは、快適なくらしと豊かな未来へ走り続けます。



モーターで低燃費をアシストする、マイルドハイブリッド。

マイルドハイブリッド (HYBRID X, HYBRID S)

減速時のエネルギーを利用して発電し、専用バッテリーに充電。加速時には、その電力を用いてモーターでエンジンをアシストし、燃料消費を抑制します。



効率よくエンジンを止めて、ガソリンを節約。

アイドリングストップシステム (HYBRID X, HYBRID S)

停車前の減速時、ブレーキペダルを踏んで約10km/h以下になるとエンジンを自動停止し、低燃費に貢献します。



暑い日でも快適な空間を保つ。

エコクール (HYBRID X, HYBRID S)

アイドリングストップ中も冷たい風を一定時間キープ。室温上昇によるエンジンの再始動を遅らせ、低燃費に貢献します。



軽量化と安全性を両立。

軽量衝撃吸収ボディ「テクト」

高強度かつ軽量の素材を使用したボディで、エンジンに余計な負担をかけない、軽快で低燃費な走りに貢献します。



高い剛性と軽量化を実現。

プラットフォーム「ハーテクト」

アンダーボディ構造を合理的でシンプルな形状に。補強部品を減らしながら基本性能の向上と軽量化を両立しています。

街中でスムーズな走り。

R06D型エンジン

低中速での優れた動力性能と、高い静粛性。マイルドハイブリッドとの組み合わせにより、さらに低燃費でスムーズな走りを実現しています。

なめらかで低燃費な走りを。

CVT

低速から中速域ではショックの少ないスムーズな加速を実現。高速域では回転数を抑え、燃費の向上に貢献します。

*CVT=Continuously Variable Transmission

運転状況を視覚的に認識しやすい。

ステータスインフォメーションランプ (HYBRID X, HYBRID S)

エコドライブアシスト照明 (G)

燃費効率が良い運転状態になると、メーターパネル上の照明色がブルーからグリーンに変化。さらにHYBRID X, HYBRID Sは、減速エネルギー回生時にはホワイトに変化します。運転状態を色で伝え、エコドライブをサポートします。



通常の運転状態 (HYBRID X, HYBRID S, G)

燃費の良い運転状態 (HYBRID X, HYBRID S, G)

減速エネルギー回生状態 (HYBRID X, HYBRID S)

燃料消費率※1
(国土交通省審査値)
HYBRID X
HYBRID S 2WD車
WLTCモード※2

25.1 km/L

エコカー減税
自動車重量税
50%
減税



市街地モード 22.6 km/L 郊外モード 26.2 km/L 高速道路モード 25.7 km/L

※1 燃料消費率は定められた試験条件での値です。お客様の使用環境(気象、渋滞等)や運転方法(急発進、エアコン使用等)に応じて燃料消費率は異なります。

※2 WLTCモード：市街地、郊外、高速道路の各走行モードを平均的な使用時間配分で構成した国際的な走行モード。

市街地モード：信号や渋滞等の影響を受ける比較的低速な走行を想定。

郊外モード：信号や渋滞等の影響をあまり受けない走行を想定。

高速道路モード：高速道路等での走行を想定。

*WLTC=Worldwide-harmonized Light vehicles Test Cycle



HYBRID X

- DOHC吸排気VVTエンジン
- 2WD/4WD
- CVT

エコカー減税
自動車重量税
50%
減税



インパネカラーパネル:アイボリーパール[光沢タイプ]



ファブリックシート表皮[ライトグレー]



シート表皮

Photo:2WD車 ボディーカラーはコーラルオレンジメタリック アーバンブラウン2トーンルーフ (EDR)

■メーカー希望小売価格

2トーンルーフ仕様車

2WD [CVT] 1,636,800円* (消費税抜き 1,488,000円)
4WD [CVT] 1,760,000円* (消費税抜き 1,600,000円)

2WD [CVT] 1,592,800円* (消費税抜き 1,448,000円)
4WD [CVT] 1,716,000円* (消費税抜き 1,560,000円)

▲全方位モニター付メモリーナビゲーション装着車は187,000円高(消費税込み) ▲全方位モニター用カメラパッケージ装着車は55,000円高(消費税込み) ▲セーフティプラスパッケージ装着車は46,200円高(消費税込み) ▲セーフティプラスパッケージ



- DOHC吸排気VVTエンジン
- 2WD/4WD
- CVT

エコカー減税
自動車重量税
50%
減税



インパネカラーパネル:アイボリー



ファブリックシート表皮[ダークグレー]



シート表皮

Photo:2WD車 ボディーカラーはオフブルーメタリック (ZYW)

■メーカー希望小売価格

2WD [CVT] 1,296,900円* (消費税抜き 1,179,000円)

4WD [CVT] 1,420,100円* (消費税抜き 1,291,000円)

▲全方位モニター付メモリーナビゲーション装着車は187,000円高(消費税込み) ▲快適パッケージ装着車は38,500円高(消費税込み) ●ピュアホワイトパール塗装車は22,000円高(消費税込み)

★記載のメーカー希望小売価格は消費税率10%に基づいています。メーカー希望小売価格はタイヤパンク応急修理セット・ジャッキ付で、保険料・税金(除く消費税)・届出等にリサイクル料金が別途必要となります。詳しくはP37のリサイクル料金表をご覧ください。



HYBRID S

- DOHC吸排気VVTエンジン
- 2WD/4WD
- CVT

エコカー減税
自動車重量税
50%
減税



Photo:2WD 2トーンルーフパッケージ装着車
ボディーカラーはインディゴブルーメタリック2 ホワイト2トーンルーフ (EDS)

Photo:2WD車
ボディーカラーはピュアホワイトパール (ZVR)



インパネカラーパネル:ネイビーパール[光沢タイプ]



ファブリックシート表皮[ダークグレー]



シート表皮

Photo:2WD 2トーンルーフパッケージ装着車 ボディーカラーはインディゴブルーメタリック2 ホワイト2トーンルーフ (EDS)

■メーカー希望小売価格

▲2トーンルーフパッケージ

2WD [CVT] 1,533,400円* (消費税抜き 1,394,000円)
4WD [CVT] 1,656,600円* (消費税抜き 1,506,000円)

2WD [CVT] 1,472,900円* (消費税抜き 1,339,000円)
4WD [CVT] 1,596,100円* (消費税抜き 1,451,000円)

▲全方位モニター付メモリーナビゲーション装着車は231,000円高(消費税込み) ▲セーフティプラスパッケージ&▲全方位モニター用カメラパッケージ装着車は99,000円高(消費税込み) ●ピュアホワイトパール塗装車は22,000円高(消費税込み)

▲メーカーオプション メーカーオプションはご注文時に申し受けます。ご注文後はお受けできませんのでご了承ください。

▲全方位モニター付メモリーナビゲーション

HYBRID X HYBRID S G

- 全方位モニター用カメラ [フロント/サイド(左右)/バックカメラ]
- ステアリングオーディオスイッチ
- USBソケット
- GPSアンテナ
- TV用ガラスアンテナ
- メモリーナビゲーション[9インチHDディスプレイ、フルセグTV・DVD/CDプレーヤー・AM/FMラジオ・スマートフォン連携機能付、Bluetooth®対応]
- ハンズフリーマイク
- メモリーナビゲーション専用オーディオガーニッシュ
- ステアリングガーニッシュ[シルバー] (HYBRID X, HYBRID Sは標準装備)

*Bluetoothは米国Bluetooth SIG, Inc.の登録商標です。

▲全方位モニター用カメラパッケージ

HYBRID X HYBRID S

- 全方位モニター用カメラ [フロント/サイド(左右)/バックカメラ]
- ステアリングオーディオスイッチ
- USBソケット
- GPSアンテナ
- TV用ガラスアンテナ

*全方位モニター用カメラパッケージ装着車は、対応ナビゲーションの装着を前提とした仕様です。

▲セーフティプラスパッケージ

HYBRID X HYBRID S

- アダプティブクルーズコントロール(ACC) [全車速追従機能付]
- 標識認識機能 [車両進入禁止、はみ出し通行禁止、最高速度、一時停止]
- ヘッドアップディスプレイ[カラー]
- マルチインフォメーションディスプレイ[カラー]
- ステアリングオーディオスイッチ

▲2トーンルーフパッケージ

HYBRID S

- 2トーンルーフ
- 2トーンカラーホイールキャップ
- メッキフロントグリル
- メッキヘッドランプガーニッシュ
- メッキドアハンドル
- メッキバックドアガーニッシュ

▲快適パッケージ

G

- スライドアクリューザー(後席両側)
- キーレスプッシュスタートシステム[エンジンスイッチ、携帯リモコン、リクエストスイッチ(フロントドア、バックドア)]

*ステアリングオーディオスイッチは、全方位モニター付メモリーナビゲーション装着車・全方位モニター用カメラパッケージ装着車・セーフティプラスパッケージ装着車のいずれかを選択された場合に装備されます。
*全方位モニター付メモリーナビゲーションと全方位モニター用カメラパッケージは同時に装着することはできません。

伴う費用および付属品価格は含まれません。メーカー希望小売価格は参考価格です。価格は販売会社が独自に定めていますので、詳しくは各販売会社にお問い合わせください。

Body Color

2トーンカラー (HYBRID X、HYBRID S 2トーンルーフパッケージ)



フェニックスレッドパール
ブラック2トーンルーフ (A6R)
 インディゴブルーメタリック2
ホワイト2トーンルーフ (EDS)
 アーバンブラウンパールメタリック
ウッディブラウン2トーンルーフ (EDT)
 コーラルオレンジメタリック
アーバンブラウン2トーンルーフ (EDR)



オフブルーメタリック
ホワイト2トーンルーフ (DAD)
 シフォンアイボリーメタリック
ホワイト2トーンルーフ (2BR)
 ピュアホワイトパール
ブラック2トーンルーフ (C2H)
 ブルーイッシュブラックパール3
ホワイト2トーンルーフ (LM2)

モノトーンカラー



オフブルーメタリック (ZYW)
 インディゴブルーメタリック2 (WAL)
 ピュアホワイトパール (ZVR)
 ブルーイッシュブラックパール3 (ZJ3)

Parts Color

インパネカラーパネル



アイボリーパール
[光沢タイプ]
 ネイビーパール
[光沢タイプ]
 アイボリー

ホイールキャップ



ホワイト×シルバー
 ガンメタリック×シルバー
 シルバー

カラー組み合わせ表

		2トーンカラー						モノトーンカラー					
ルーフカラー													
ボディカラー													
HYBRID X	インパネ カラーパネル	ネイビーパール		アイボリーパール				ネイビー パール		アイボリー パール	ネイビー パール	アイボリー パール	ネイビー パール
	ホイールキャップ	ガンメタリック×シルバー		ホワイト×シルバー				ガンメタリック×シルバー		ホワイト × シルバー	ガンメタリック×シルバー		
HYBRID S	インパネ カラーパネル	ネイビーパール		アイボリーパール				ネイビー パール		アイボリー パール	ネイビー パール	アイボリー パール	ネイビー パール
	ホイールキャップ	ガンメタリック×シルバー		ホワイト×シルバー				ガンメタリック×シルバー		シルバー			
G	インパネ カラーパネル	—						アイボリー					
	ホイールキャップ	—						シルバー					

装備早見表

	HYBRID X	HYBRID S 2トーンルーフパッケージ装着車	HYBRID S	G
ヘッドランプ	 LED	 Photo:HYBRID S ハロゲン		
LED フロントフォグランプ	 [メッキフォグランプベゼル付]	—		
フロントグリル、 ヘッドランプガーニッシュ、 ドアハンドル	 Photo:HYBRID X メッキ	 メッキ	 シルバー	 Photo:HYBRID S カラード
バックドアガーニッシュ	 メッキ	—		
ドアトリムカラーガーニッシュ [カッパーゴールド]、 メッキインサイドドアハンドル		—		
ファブリックシート表皮	 [ライトグレー]	 [ダークグレー]		
パーソナルテーブル(後席右側)、 シートバックアッパーポケット(運転席)、 シートバックポケット(運転席)		—		
電動格納式リモコンドアミラー	 LEDサイドターンランプ付[リモート格納]	 Photo:HYBRID S [リモート格納]		
ワンアクションパワースライドドア (後席両側)	 Photo:HYBRID X	—		
360°プレミアムUV& IRカットガラス		—		
キーレスプッシュスタートシステム	 エンジンスイッチ	 携帯リモコン[ブルー]	 Photo:HYBRID X リクエストスイッチ	▲快通パッケージ (メーカーオプション)
運転席シートリフター、 チルトステアリング	○	○		
スピーカー	6スピーカー (フロント2、リヤ2、フロントツイーター2)		2スピーカー (フロント2)	
スズキ セーフティ サポート				

Equipment 主要装備

機種名	HYBRID S			G	その他の全車標準装備
	HYBRID X	▲2トーンルーフパッケージ装着車	▲快適パッケージ装着車		
安全装備/メカニズム	軽衝撃吸収ボディ	TECT(テクト)			歩行者傷害軽減ボディ
	デュアルカメラブレーキサポート				頭部衝撃軽減構造インテリア
	誤発進抑制機能				頸部衝撃緩和とフロントシートサイドエアーム
	後退時ブレーキサポート				フロントシートベルト可変フォースリミッター
快適装備	後方誤発進抑制機能				フロントシートベルトプリテンションナー
	リヤパーキングセンサー				ELR3点式シートベルト(全席)
	車線逸脱警報機能				シートベルト警告灯(全席)
	ふらつき警報機能				シートベルトリマインダー(全席)
	先行車発進お知らせ機能				半ドア警告灯
	ハイビームアシスト				イモビライザー(国土交通省認可品)
	エマージェンシーストップシグナル				セキュリティアラームシステム ※2
	ヒルホールドコントロール				リヤドアチャイルドプルーフ
	SRSエアバッグ(運転席・助手席SRSエアバッグ、フロントシートSRSサイドエアバッグ、SRSカーテンエアバッグ)				t-Size / ISOFIXチャイルドシート対応取付装置(後席2名分)
	▲セーフティプラスパッケージ装着車				熱線入りバックウインドーガラス
[アダプティブクルーズコントロール(ACC) [全車追従機能付]、標識認識機能				サイドアンダーミラー(助手席側ドアミラー)	
[車両進入禁止、はみ出し通行禁止、最高速度、一時停止]、ヘッドアップディスプレイ				ヒータードアミラー(4WD車)	
[カラー]、マルチインフォメーションディスプレイ[カラー] [エネルギーフローインジケータ/				オートライトシステム	
アイドリングストップ時間/エコスコア/瞬間燃費/平均燃費/航続可能距離/平均車速/				ライト自動消灯システム	
モーション表示/時計/外気温計/シフトインジケータ/オドメーター/トリップメーター/				ライト消し忘れ警告ブザー	
タコメーターなど]、ステアリングオーディオスイッチ ※1]				リヤコンビネーションランプ[LEDストロブランプ]	
LEDヘッドランプ[ハイ/ロービーム、オートレベリング機構付]				ハイマウントストップランプ(LED)	
LEDポジションランプ				ESP*	
LEDフロントフォグランプ				4輪ABS[EBD・ブレーキアシスト付]	
マルチリフレクターハロゲンヘッドランプ[マニュアルレベリング機構付]				ブレーキペダル後退抑制機構	
フロント間欠ワイパー[ミスト付]	[時間調整付]			リヤワイパー&ウォッシャー	
マイルドハイブリッド				タイヤパンク応急修理セット ※3	
アイドリングストップシステム				フットパーキングブレーキ	
スライドアクローザー(後席両側)				フロントスタビライザー	
ファンクションパワースライドドア[挟み込み防止機構付(後席両側)]				フロントディスクブレーキ	
パワースライドドア一時停止機能				[4WD車はベンチレーテッド]	
パワースライドドア予約ロック機能[携帯リモコン、リクエストスイッチ(フロントドア、バックドア)]				スライドドア(後席両側)	
携帯リモコン	[ブルー]	[ブルー]		スライドドアストッパー(後席両側)	
キーレスブッシュスタートシステム				乗降グリップ(後席両側)	
[エンジンスイッチ、携帯リモコン、リクエストスイッチ(フロントドア、バックドア)]				サイド兼用サンバイザー(運転席、助手席)	
フルオートエアコン[エアフィルター付]	[メッキボタ]			全面UVカット機能付ガラス	
360°プレミアムUV&IRカットガラス				熱線吸収グリーンガラス	
運転席シートリフター				(フロント、フロントクォーター、フロントドア)	
チルトステアリング				スモークガラス	
パニティミラ[チケットホルダー付]				(リヤドア、リヤクォーター、バックドア)	
USB電源ソケット(インパネ、2個)				パワーステアリング	
エコクル				パワーウィンドー	
電動格納式リモコンドアミラー	[リモート格納]	[リモート格納]		[ロック機構/運転席オート・挟み込み防止機構付]	
運転席シートヒーター			(4WD車)	パワードアロック[バックドア運動]	
助手席シートヒーター(4WD車)				電波式キーレスエントリー[アンサーバック付]	
メッキフロントグリル				リヤヒーターダクト	
メッキヘッドランプガーニッシュ				アクセサリーソケット(インパネ)	
メッキフォグランプベゼル				カラードアミラー[ルーフ色と色]	
メッキバックドアガーニッシュ				ビラーブラックアウト ※7	
メッキドアハンドル ※4				ルーフアンテナ	
カラードアハンドル				155/65R14 ラジアルタイヤ	
LEDサイドターンランプ付ドアミラー ※5					
2トーンルーフ					
マイルドハイブリッドエンブレム(左右フロントフェンダー、バックドア)					
14インチフルホイールキャップ	[2トーンカラー]※6	[2トーンカラー]※6			
メッキシフトノブボタン					
ステータスインフォメーションランプ					
エコドライブアシスト照明					
ステアリングガーニッシュ[シルバー]					
マルチインフォメーションディスプレイ[エネルギーフローインジケータ/アイドリング			※8		
ストップ時間/エコスコア/瞬間燃費/平均燃費/航続可能距離/外気温計/シフトインジ					
ケータ/オドメーター/トリップメーターなど]					
エアコンサイドルーバーガーニッシュ[カップパーゴールド]					
インパネカラーパネル	[光沢タイプ]※6	[光沢タイプ]※6			
メッキインサイドドアハンドル(運転席、助手席)					
ドアトリムカラーガーニッシュ[カップパーゴールド](運転席、助手席)					
パーソナルテーブル					
[ドリンクホルダー2個、ショッピングフック3個、折りたたみ格納式](後席右側)					
ファブリックシート表皮	[ライトグレー]	[ダークグレー]	[ダークグレー]		
シートバックポケット	(運転席、助手席)	(助手席)	(助手席)		
シートバックアッパーポケット(運転席)					
フロントアームレストボックス					
インパネドリンクホルダー(運転席、助手席)					
フロントドアポケット[ペットボトルホルダー付](両側)					
リヤドアペットボトルホルダー(両側)					
オーディオガーニッシュ[8インチナビゲーション用]	[ピアノブラック調]	[ピアノブラック調]			
6スピーカー(フロント2、リヤ2、フロントツイーター2)					
2スピーカー(フロント2)					
▲全方位モニター付メモリーナビゲーション装着車 ※10					
[メモリーナビゲーション] [9インチHDディスプレイ、フルセグTV・DVD/CDプレー					
ヤー・AM/FMラジオ・スマートフォン連携機能付、Bluetooth®対応]、全方位モニ					
ター用カメラ[フロント/サイド(左右)/バックカメラ] ※11、USBソケット、GPSアン					
テナ、TV用ガラスアンテナ、ハンズフリーマイク、メモリーナビゲーション専用オーディ					
オガーニッシュ、ステアリングオーディオスイッチ ※1]					
▲全方位モニター用カメラパッケージ装着車 ※12					
[全方位モニター用カメラ[フロント/サイド(左右)/バックカメラ] ※11、USBソケッ					
ト、GPSアンテナ、TV用ガラスアンテナ、ステアリングオーディオスイッチ ※1]					

■は標準装備、■はメーカーオプション。メーカーオプションはご注文時に申し受けます。ご注文後はお受けできませんのでご了承ください。

※1 ステアリングオーディオスイッチは、セーフティプラスパッケージ装着車・全方位モニター付メモリーナビゲーション装着車・全方位モニター用カメラパッケージ装着車のいずれかを選択された場合に装備されます。

※2 セキュリティアラームシステムは、作動しない状態に設定することができます。詳しくは販売会社にお問い合わせください。 ※3 タイヤのバーストなど、応急修理できない場合があります。詳しくは販売会社にお問い合わせください。

※4 バックドアハンドルはボディーカラーとなります。 ※5 LEDサイドターンランプ付ドアミラー装着車はフェンダーサイドターンランプが装着されません。 ※6 ボディーカラーによって色が異なります。 ※7 ブルーイッシュブラック/パール3(ZJ3)塗装車は除きます。 ※8 エネルギーフローインジケータ、アイドリングストップ時間は表示されません。 ※9 駆動方式によって形状が異なります。 ※10 HYBRID SとGは、リヤクォーターガラスがプレミアムUV&IRカットになります。 ※11 光沢タイプは除きます。 ※12 HYBRID Sは、リヤクォーターガラスがプレミアムUV&IRカットになります。

*全方位モニター付メモリーナビゲーションと全方位モニター用カメラパッケージは同時に装着することはできません。 *ESPはDaimler AGの登録商標です。 *Bluetoothは米国Bluetooth SIG Inc.の登録商標です。 ○納期は機種・ボディーカラー・注文装備等により異なりますので、詳しくは販売会社にお問い合わせください。 ○ワゴンRSマイルは、全車、寒冷地での使用を考慮した仕様となります。 ○ワゴンRSマイルは、全車、スペアタイヤのかわりにタイヤパンク応急修理セットを装備しています。

Specifications 主要諸元

ポディー機種名	5ドア					
	HYBRID X	HYBRID S				
車名・型式	スズキ・5AA-MX91S					
駆動方式	2WD(前2輪駆動)	フルタイム4WD				
トランスミッション	CVT					
■機種記号						
全方位モニター付メモリーナビゲーション装着車	SBXB-N[-GN]	SBXP-N[-GN]	SBSB-N[-GN]	SBSP-N[-GN]	SBGE-N[-PN]	SBGQ-N[-PN]
全方位モニター用カメラパッケージ装着車	SBXB-M[-GM]	SBXP-M[-GM]	SBSB-M[-GM]	SBSP-M[-GM]	—	—
2トーンルーフパッケージ装着車	—	—	SBSB-W[-WG]	SBSP-W[-WG]	—	—
全方位モニター付メモリーナビゲーション装着車	—	—	SBSB-WN[-WGN]	SBSP-WN[-WGN]	—	—
全方位モニター用カメラパッケージ装着車	—	—	SBSB-WM[-WGM]	SBSP-WM[-WGM]	—	—
■寸法・重量						
全長(mm)	3,395					
全幅(mm)	1,475					
全高(mm) ※13	1,695					
室内寸法(mm) ※14	長さ	2,185				
	幅	1,345				
	高さ	1,330				
ホイールベース(mm)	2,460					
トレッド(mm)	前	1,295				後
最低地上高(mm) ※14	1,300	1,290	1,300	1,290	1,300	1,290
車両重量(kg)	870	920	860	910	840	890
乗車定員(名)	4					
■性能						
燃料消費率 (km/L) ※15	25.1	23.6	25.1	23.6	23.9	22.5
WLTCモード(国土交通省審査値)	市街地モード(WLTC-L)	22.6	21.5	22.6	21.5	19.5
	郊外モード(WLTC-M)	26.2	24.3	26.2	24.3	25.4
	高速道路モード(WLTC-H)	25.7	24.2	25.7	24.2	25.4
	JC08モード(国土交通省審査値)	29.2	27.8	29.2	27.8	25.9
主要燃費向上対策	ハイブリッドシステム、充電制御付アイドリングストップ装置、可変バルブタイミング、電動パワーステアリング、ロックアップ機構付トルコン、自動無段変速機					可変バルブタイミング、電動パワーステアリング、ロックアップ機構付トルコン、自動無段変速機
最小回転半径(m)	4.4					
■エンジン						
型式	R06D型					
種類	水冷4サイクル直列3気筒					
弁機構	DOHC12バルブ吸排気VVT					
内径×行程(mm)	61.5×73.8					
総排気量(L)	0.657					
圧縮比	12.0					
燃料供給装置	EPI(電子制御燃料噴射装置)					
最高出力(kW/rpm)ネット	36(49PS)/6,500					
最大トルク(N・m/rpm)ネット	58(5.9kg・m)/5,000					
燃料タンク容量(L)	27					
使用燃料	無鉛レギュラーガソリン					
■モーター						
型式	WA04C					
種類	直流同期電動機					
最高出力(kW/rpm)	1.9(2.6PS)/1,500					
最大トルク(N・m/rpm)	40(4.1kg・m)/100					
■動力用主電池						
種類	リチウムイオン電池					
個数	5					
容量(Ah)	3					
■動力伝達装置						
変速比	前進	2.562~0.392				後退
最終減速比	3.115~0.476					
■ステアリング						
歯車形式	ラック&ピニオン式					
■ブレーキ						
主ブレーキ形式	前	ディスク	ベンチレーテッドディスク	ディスク	ベンチレーテッドディスク	ディスク
後	ディスク	ベンチレーテッドディスク	ディスク	ベンチレーテッドディスク	ディスク	ベンチレーテッドディスク
制動力装置	真空倍力式					
制動力制御装置	ABS[EBD付]					
駐車ブレーキ形式	機械式後2輪制動					
■懸架装置						
懸架方式	前	マクファーソンストラット式コイルスプリング				後
後	トーションビーム式コイルスプリング	LTL(アイソレーター・ドレーリング・リンク)式コイルスプリング	トーションビーム式コイルスプリング	LTL(アイソレーター・ドレーリング・リンク)式コイルスプリング	トーションビーム式コイルスプリング	LTL(アイソレーター・ドレーリング・リンク)式コイルスプリング
スタビライザー形式	前	トーション・バー式				後
後	トーション・バー式	—	トーション・バー式	—	トーション・バー式	—
タイヤ	155/65R14 75S					

【 】はセーフティプラスパッケージ装着車。 { }は快適パッケージ装着車。

※13 ルーフアンテナを折り畳んだ際の数値です。 ※14 社内測定値。

※15 燃料消費率は定められた試験条件での値です。お客様の使用環境(気象、渋滞等)や運転方法(急発進、エアコン使用等)に応じて燃料消費率は異なります。

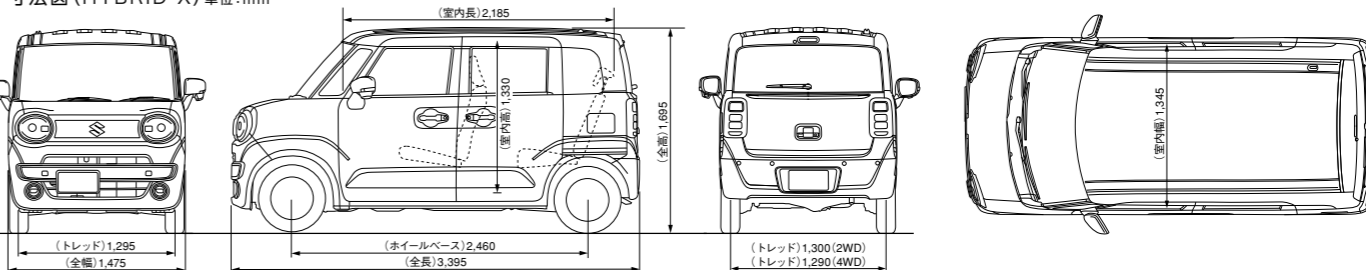
※16 WLTCモードは、市街地、郊外、高速道路の各走行モードを平均的な使用時間配分で構成した国際的な走行モードです。市街地モードは信号や渋滞等の影響を受ける比較的低速な走行を想定し、郊外モードは信号や渋滞等の影響をあまり受けにくい走行を想定し、高速道路モードは高速道路等での走行を想定しています。

○ワゴンRSマイルは「エコカー減税」の対象車です。ご購入時に自動車重量税の減税措置が受けられます(2023年4月30日新車届出まで)。

○ワゴンRSマイルは環境性能割の臨時的軽減措置が受けられます(2021年12月31日新車届出まで)。

○HYBRID X、HYBRID Sは「グリーン購入法」特定調達物品等の判断基準」に適合。*国等による環境物品等の調達の推進等に関する法律。○HYBRID X、HYBRID Sは「グリーン購入法に基づく政府公用車の基準」に適合。○「エコカー減税」、「環境性能割」、「グリーン購入法」に関して、詳しくは販売会社にお問い合わせください。○エンジンおよびモーター出力表示は「PS/rpm」から「kW/rpm」へ、エンジンおよびモータートルク表示は「kg・m/rpm」から「N・m/rpm」へ切り替わりました。()内は、旧単位での参考値です。

寸法図 (HYBRID X) 単位: mm



環境情報

基礎情報	機種名	HYBRID X/HYBRID S		G		
	車両型式	5AA-MX91S		5BA-MX81S		
	エンジン	型式	R06D-WA04C		R06D	
		総排気量(L)	0.657			
	駆動装置	トランスミッション	CVT			
		駆動方式	2WD(前2輪駆動)	フルタイム4WD	2WD(前2輪駆動)	フルタイム4WD
	車両重量(kg)		870/860	920/910	840	890
	燃料消費率	燃料消費率(km/L) ※1	25.1	23.6	23.9	22.5
		CO ₂ 排出量(g/km)	92.5	98.4	97.1	103.2
		WLTCモード (国土交通省審査値)				
市街地モード(WLTC-L)(km/L) ※2		22.6	21.5	19.5	18.7	
郊外モード(WLTC-M)(km/L) ※2		26.2	24.3	25.4	23.7	
高速道路モード(WLTC-H)(km/L) ※2		25.7	24.2	25.4	23.8	
JC08モード (国土交通省審査値)	燃料消費率(km/L) ※1	29.2	27.8	25.9	24.0	
	CO ₂ 排出量(g/km)	79.5	83.5	89.6	96.7	
参考						
環境性能情報	排出ガス	適合規制・認定レベル				
		試験モード	WLTCモード			
		規制値・認定値等(g/km)	CO	1.15		
			NMHC	0.05		
			NOx	0.025		
	グリーン購入法適合車		○	-		
	適合騒音規制レベル		平成28年騒音規制に適合 加速走行騒音規制値: 70dB(M1A2A)			
	エアコン冷媒の種類(GWP値 ※3)/使用量(g)		HFO-1234yf(1 ※4)/ 320			
	車室内VOC		自工会目標達成			
	環境負荷物質削減	鉛 ※1	自工会2006年目標達成 (1996年使用量の1/10以下)			
水銀 ※2		自工会目標達成 (2005年1月以降使用禁止)				
六価クロム		自工会目標達成 (2008年1月以降使用禁止)				
カドミウム		自工会目標達成 (2007年1月以降使用禁止)				
自工会目標適用除外部品		*1:鉛バッテリー(リサイクル回収ルートが確立されているため除外) *2:ナビゲーション等の液晶ディスプレイ、コンビネーションメーター、ディスチャージヘッドランプ、室内蛍光灯 (交通安全上必須な部品の極微量使用を除外)				
環境への取り組み	リサイクル	リサイクルしやすい材料を使用した部品	インストルメントパネル、ピラートリム(フロント、センター)、ドアトリム、バンパー(フロント、リヤ)、カウルトップガーニッシュ、フェンダーライニングなどにリサイクル化しやすい熱可塑性樹脂を使用			
		再生材を使用している部品	フードサイレンサー、カウルフロントサイレンサー、ダッシュアウターサイレンサー、助手席シートアンダーボックスに再生材を使用			
		樹脂・ゴム部品への材料表示	材料表示あり			
		環境負荷物質使用状況 鉛	電子基板・電気部品のハンダ、圧電素子等(PZTセンサー)に使用			

※1 燃料消費率は定められた試験条件での値です。お客様の使用環境(気象、渋滞等)や運転方法(急発進、エアコン使用等)に応じて燃料消費率は異なります。
 ※2 WLTCモードは、市街地、郊外、高速道路の各走行モードを平均的な使用時間配分で構成した国際的な走行モードです。市街地モードは信号や渋滞等の影響を受ける比較的低速な走行を想定し、郊外モードは信号や渋滞等の影響をあまり受けない走行を想定、高速道路モードは高速道路等での走行を想定しています。
 ※3 GWP=Global Warming Potential (地球温暖化係数)
 ※4 フロン法において、カーエアコン冷媒は、2023年度までにGWP150以下(対象の乗用車における国内向け年間出荷台数の加重平均値)にすることを求められています。
 ■掲載写真の色は印刷のため実際とは異なる場合があります。詳しくは販売会社にお問い合わせください。
 ■掲載の写真には、合成または特別に許可を得て撮影したものが含まれます。
 ■本車両の仕様は、改良のため予告なく変更することがあります。(2021年8月現在)
 ■安心して乗りいただくために、車両付属の取扱説明書をよくお読みください。
 ■製造事業者: スズキ株式会社


○自動車リサイクル法の施行により、下表のリサイクル料金が別途必要です。
 (リサイクル料金表) リサイクル料金は2021年8月時点の金額です。

ワゴンRスマイル	リサイクル預託金				資金管理料金	合計
	シュレッターダスト料金	エアバッグ類料金	フロン類料金	情報管理料金		
	4,820円	1,930円	0円	130円	290円	7,170円



自分だけのスタイルを楽しもう!

ACCESSORIES

販売会社装着アクセサリ(別売) 
 詳しくはこちらへ▶



British Style [ブリティッシュスタイル]
 落ち着いた雰囲気
 遊び心をプラス
 カジュアルなブリティッシュスタイル



California Style [カリフォルニアスタイル]
 シーサイドの街並みに映える
 個性派カリフォルニアスタイル

主な装着アクセサリ: ●フロントグリル ●フロントアンダーガーニッシュ ●サイドアンダーガーニッシュ ●リアアンダーガーニッシュ ●ヘッドランプガーニッシュ ●デコステッカー ●サイドデカール ●ホイールアクセント ●アルミホイール 他



愛車の車検・点検は、お買い求めいただいたお店にお出かけください。

●法令で定められた点検整備(日常点検・定期点検)およびスズキが指定している点検整備は必ず行ないましょう。

シートベルトとチャイルドシートを忘れずに、スピードは控えめに安全運転。

- 交通法規を守り安全運転を心がけましょう。
- シートベルトは、同乗者も必ず着用しましょう。
- 無理、無謀な運転はやめましょう。
- 相手の立場を思いやる運転を心がけましょう。

安心の保証内容

〈一般保証〉新車登録日から3年間保証(その期間内でも走行距離は60,000kmまで)。
 〈特定保証〉スズキが特に指定した部品については新車登録日から5年間保証(その期間内でも走行距離は100,000kmまで)。このほか保証期間(走行距離)の異なるボディ・錆保証、1年間保証等があります。

*別扱いの保証や保証の対象外となる項目があります。また、お車の日頃の点検整備を実施されないと保証修理を受けられないことがあります。詳しくは保証書をご覧ください。スズキ販売会社にお問い合わせください。

お問い合わせ、ご相談はお近くのスズキ販売店、または下記お客様相談室まで。

スズキ株式会社
 お客様相談室 **0120-402-253**
 受付時間/ 9:00~12:00、13:00~17:00

※弊社お客様相談室におけるお客様の個人情報の取り扱いについては、スズキ株式会社ホームページにて掲載していますのでご覧ください。(https://www.suzuki.co.jp)