

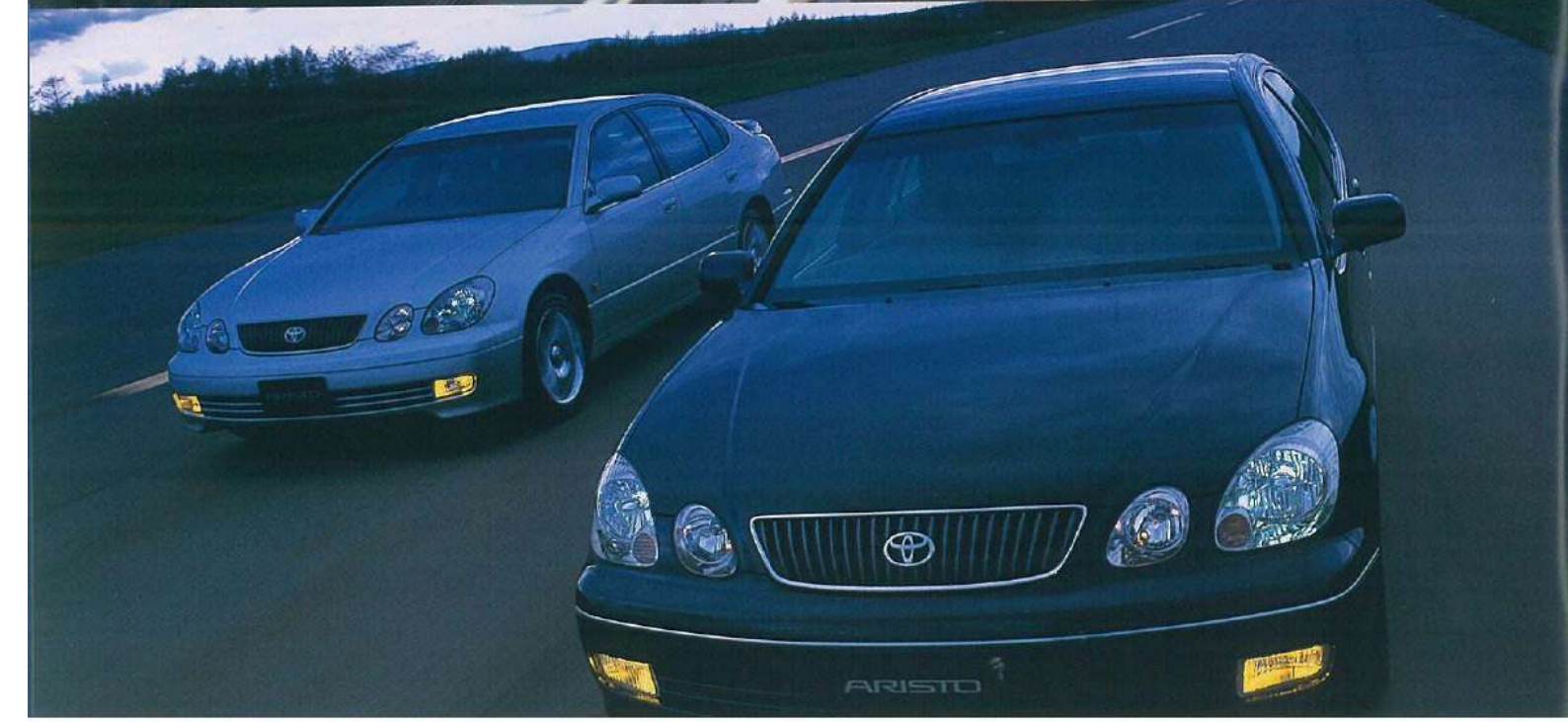
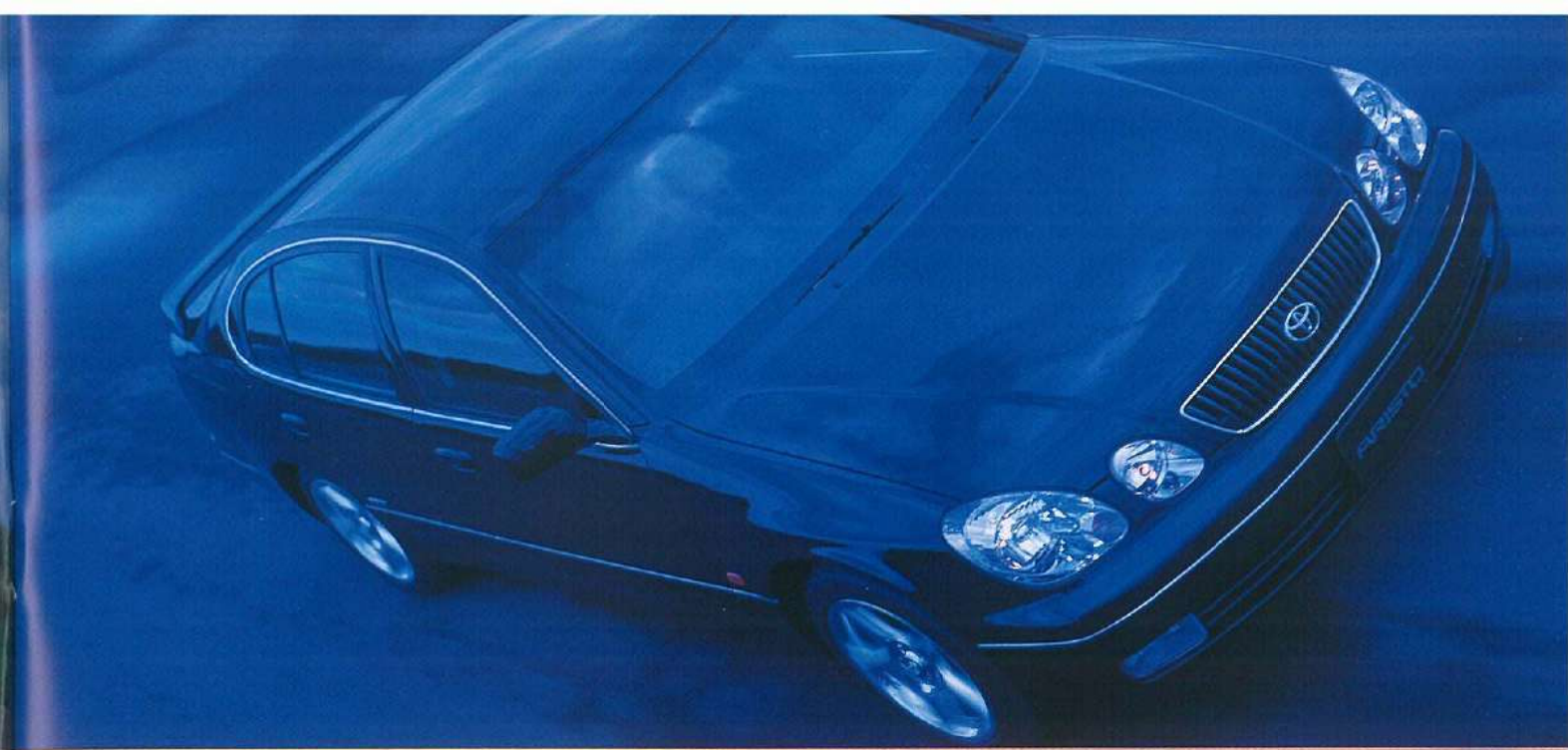


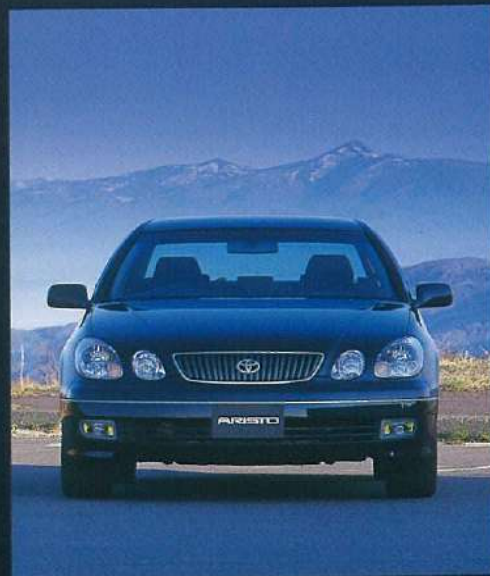
make the style™  
<http://netz.jp>



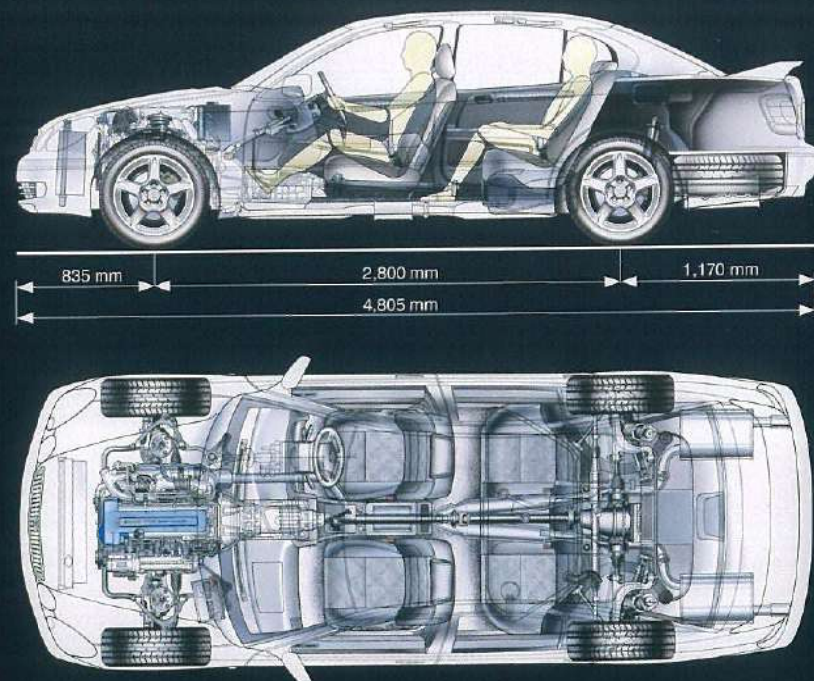
**ARISTO**







## Packaging



### パッケージング

パッケージングの在り方。それによって個々のクルマの本質が決定づけられるといっても過言ではありません。走りに主眼を置きながら、快適性までも高いレベルへと押し上げること。アリストのパッケージングに対する取り組みは、まさしくここから始まりました。まずはこのディメンションにご注目ください。全長4,805mmに対し、2,800mmというロングホイールベース。車両の取り回し性を踏まえ、全長を極力抑えて、タイヤを出来るかぎり四隅にセット。ショートオーバーハングの見から安定感あふれるプロポーション。とくにこだわったのが主要コンポーネツツの配置です。エンジン、バッテリー、燃料タンクといった重量物を出来るだけクルマの旋回軸に近づけることで、ヨー慣性モーメントを低減。ハンドリング特性をニュートラルにし、リニアで的確な操縦性を

実現しています。また4輪にかかる荷重をより均一にするために重量配分を前後で53:47(2JZ-GE車)と、ほぼ理想に近い重量バランスに設定。理論と実践に培われた、こうしたさまざまな取り組みが、すべてを圧倒する高次元の走行性能を支えているのです。さらにこのパッケージングは、スペース効率の面からも多くのメリットを与えています。ロングホイールベース化によって得た、ゆとりある室内長。そして、ルーフの高い大きなキャビンが室内全体を開放感に満ちあふれたものになっています。またリヤシート下に配した燃料タンクにより、515ℓ(VDA法)という大容量のラゲージスペースをもたらしました。「走行性能」「快適性」この二つを見事なまでに両立したアリストのパッケージングに、これからのスポーツセダンの在るべき姿が見えてきます。

### エクステリアデザイン

アリストの個性あふれるスタイリングは、見る者すべてを惹きつける魅力を秘めています。ボディ全体をひとつの塊として捉えたエアロ・エリプス(楕円)シェイプ・フォルム。動的イメージを強烈にアピールし、伸びやかなロングキャビン印象づけるサイドビュー。数ある3BOXセダンの中にあつて、その存在感を強烈にアピールしています。空力特性はCd値(空気抵抗係数)0.30、Cy値(ヨーイングモーメント係数)0.046をマーク。ディテールにも際立つデザインワークが随所に見られます。ヘッドランプのエクステンションにカラーリングが施され、より精悍さが増した独立4灯式フロントヘッドランプ。力強さを打ち出すフロントグリル。そしてクリスタル感を強めたリヤコンビランプ……。アリスト独自の美意識が、そのすべてに込められています。



BEAMS\*1 2JZ-GTE VVT-i\*2 ①

(3000EFI TWINCAM24 TWIN TURBO VVTi)

ハイパワーとスーパーレスポンスを誇る3.0ℓエンジン、2JZ-GTE。セラミックツウウェイツインターボ、さらにはVVT-i(連続可変バルブタイミング機構)を採用し、低中速域での圧倒的なトルクの獲得と優れた経済性を両立しています。またドライバビリティを高めるETCS-i(電子制御スロットル)をはじめ、数々の先進機構を惜しみなく投入し、細部に至るまで高精度、高剛性を追求。とくにセラミック製のツウウェイツインターボは、このユニットのポテンシャルを余すところなく引き出しています。

総排気量: 2.997ℓ  
 最高出力(ネット): 206kW(280ps)/5,600r.p.m.  
 最大トルク(ネット): 451N·m(46.0kg·m)/3,600r.p.m.  
 10-15モード走行燃料消費率(国土交通省審査値)\*3: 8.8km/ℓ

エンジンの回転域に応じてターボの作動個数をフレキシブルに切替え、低速域では一方のターボのみで過給し、力強い低速トルクを獲得。高速域では二つのターボによるフル過給により圧倒的なパワーを繰り出し、全域にわたるスーパーレスポンスとハイパワーを両立しています。またターボに送り込まれる高温の圧縮空気の冷却システムには、大型の空冷式インタークーラーを採用しています。



Power Unit

BEAMS\*1 2JZ-GE VVT-i\*2 ②

(3000EFI TWINCAM24 VVT-i)

VVTi(連続可変バルブタイミング機構)、ETCSi(電子制御スロットル)といった数々の先進システムを採用。VVTiはスムーズで効率の良い吸排気を実現。頻繁に用いられる低・中速トルクを大幅に向上させるとともに、低燃費化や排気(ガス中の窒素酸化物、炭素化合物などの低減)にも大きく貢献しています。またエキゾーストマニホールドなど排気系のチューニングにより、平成12年排出ガス規制値からさらにNOx、HCを25%低減した「良・低排出ガス車」\*4として認定を受けています。

総排気量: 2.997ℓ  
 最高出力(ネット): 169kW(230ps)/6,000r.p.m.  
 最大トルク(ネット): 304N·m(31.0kg·m)/4,000r.p.m.  
 10-15モード走行燃料消費率(国土交通省審査値)\*3: 9.4km/ℓ

\*1.BEAMS(ビームス)Breakthrough Engine with Advanced Mechanism System(社会との調和を図った同排気量クラス世界トップレベルのエンジン)

\*2.VVT-i:Variable Valve Timing-intelligent

\*3.燃料消費率は定められた試験条件のもので値です。実際の走行時には、この条件(気象、道路、車速、運転、整備等の状況)が異なってきますので、それに応じて燃料消費率が異なります。

\*4.平成12年基準排出ガス25%低減レベル。

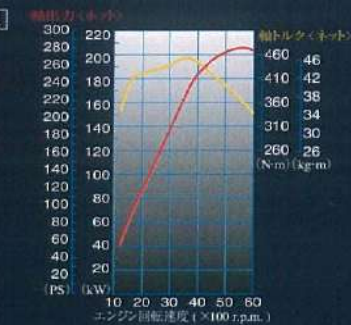
①



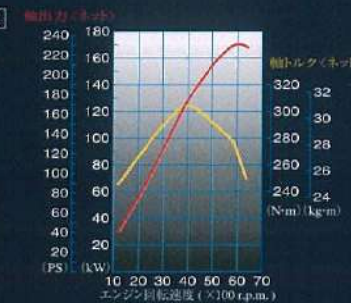
②



①



②



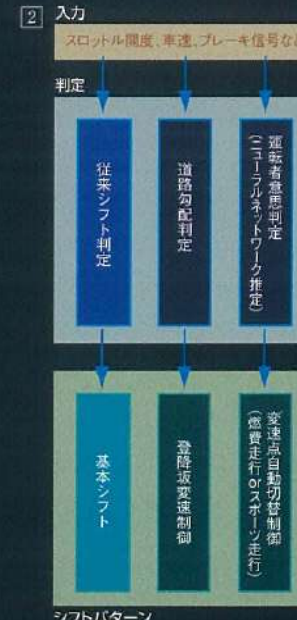
ECT-iE[電子制御フレックスロックアップ付5速オートマチック(インテリジェント)]  
高レベルの変速応答性が奏でる滑らかな変速フィーリングと意のままの走り。このECT-iEには、最先端の制御理論(H $\infty$ 制御理論)により、ロックアップクラッチを運転状態に応じて自在に制御するフレックスロックアップシステムが採用されています。低速域からのロックアップ作動とトルクコンバータの伝達効率を高め、燃費向上をも実現しています。

5 Super ECT[スーパーインテリジェント5速オートマチック]①  
ワイドレンジでクロスギヤレシオ設定のフレックスロックアップ機構付5速オートマチックを2JZ-GTE車に採用しました。ライン油圧最適制御、高応答変速制御など、先進の制御技術を駆使。トップレベルの応答性で、伸びのある加速感、そして滑らかでスムーズな変速フィーリングを実現しています。

AI-SHIFT[AI:Artificial Intelligence(人工知能)]②  
ドライバーの意思と道路状況に最適なシフトパターンを自動的に選択するAI-SHIFT。例えば、コンピュータが道路の勾配を判断し、登坂路では常に最適な駆動力が得られるようトップギヤへのシフトアップを抑え、降坂路では効果的なエンジンブレーキが得られるよう、最適なギヤを維持する登降坂変速制御。またアクセル操作や車両状態により、ドライバーの好みに適した違和感のないシフトパターンを自動選択する変速点自動切替制御など、高次元の心地よい走りが堪能できます。

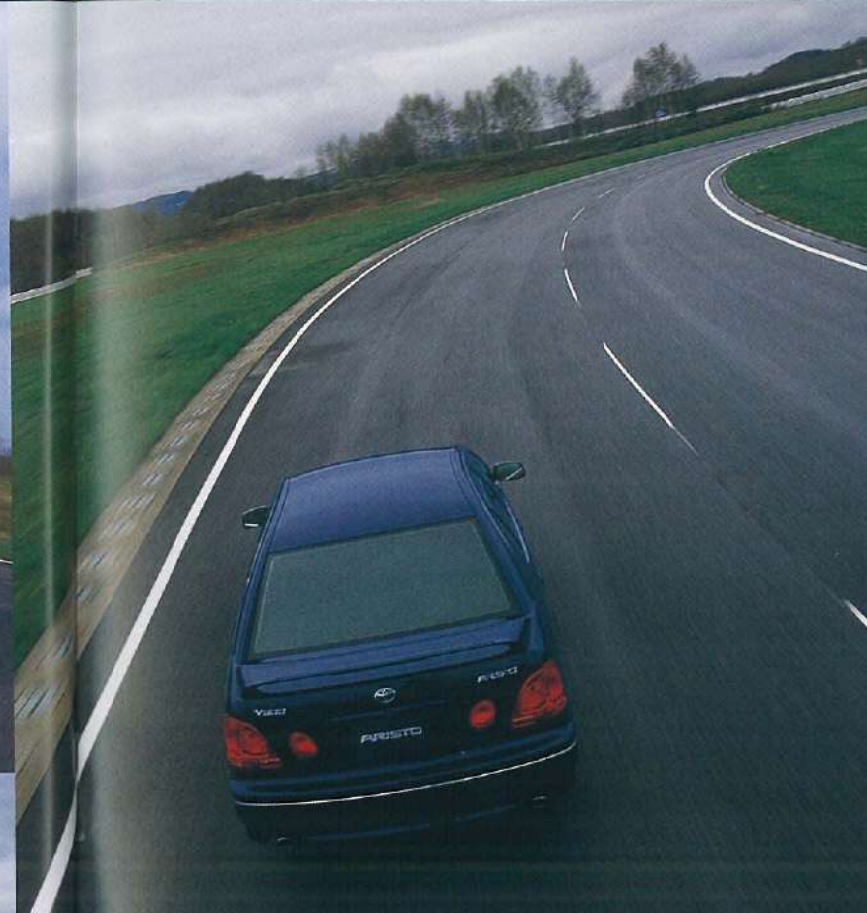
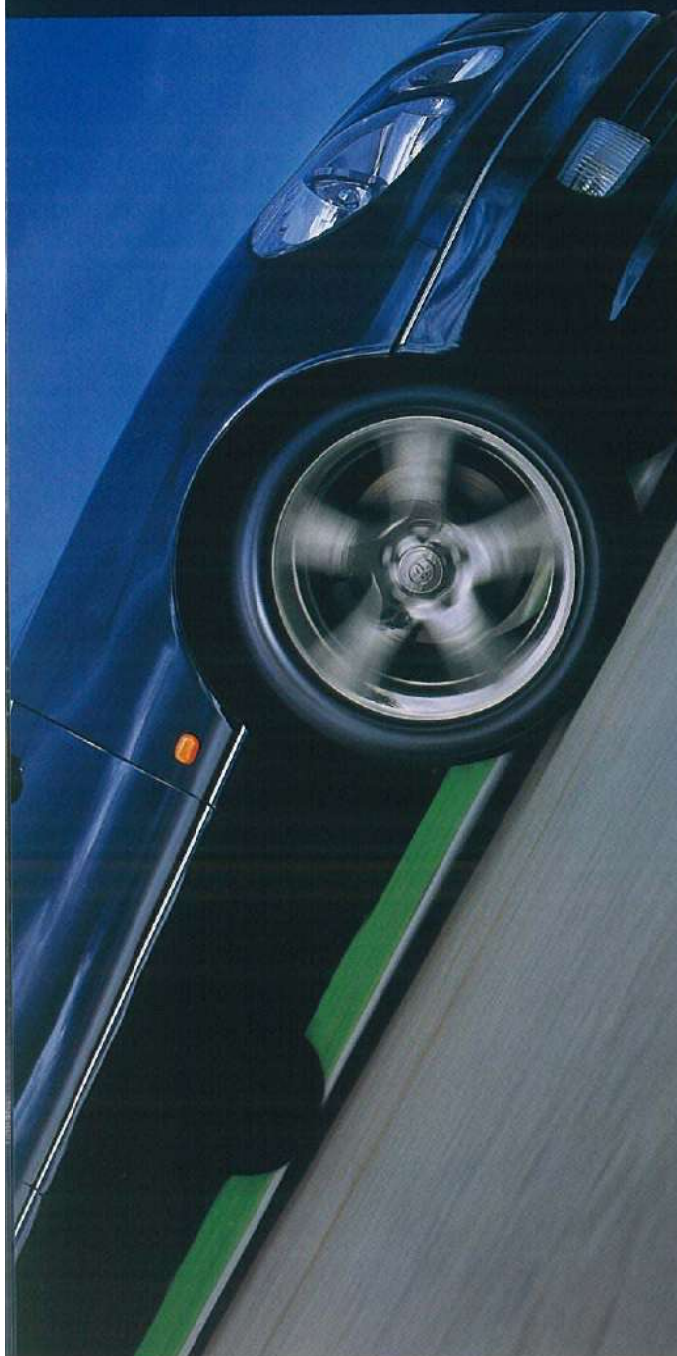
ステアシフトマチック ③  
シフトレバーをMポジションにすることでステアリングを握ったままクイックなシフトワークを可能にします。ドライバーの動きを最小限に抑えて、ハンドリングに専念できるシステムです。

4輪ダブルウィッシュボーンサスペンション④  
日本のみならず海外でも高い評価を得ているアリストの走り。その基盤となる高性能サスペンション、4輪ダブルウィッシュボーンは、操縦安定性と乗り心地のさらなるレベルアップを追求しています。ショックアブソーバの減衰力特性の変更をはじめ、コイルスプリングのバネ定数変更(2JZ-GTE車)、スタビライザーの諸元変更およびブッシュの剛性アップなど新たなリファインを行いました。このサスペンションの持っているポテンシャルを最大限に引き出すための綿密なチューニングは多岐に及んでいます。さらに磨かれたスタビリティに富んだ走り。そしてどこまでもフラットな乗り心地。ハイパフォーマンス・スポーツセダンとして、その名にふさわしい仕上がりを見せています。



■表冊の詳しい設定は36ページの主要装備一覧表をご覧ください。

# Drivability





V300 "VERTEX EDITION"

Photo: V300 "VERTEX EDITION". ボディカラーはダークブルーマイカ<8P8>。



V300 "VERTEX EDITION"

Photo: V300 "VERTEX EDITION" キアイガチーはシルバーメタリック (1C0)





Photo: V300 "VERTEX EDITION". 内装色はブラック。DVDボイスナビゲーション付EMV(エレクトロマルチビジョン)とアリスト・プレミアムサウンドシステム<EMV仕様>はセットでメーカーオプション。  
●写真は機能説明のためにボディの一部を切断了したカットモデルです。●写真の計器盤は機能説明のため各ランプを点灯させたものです。実際の走行状態を示すものではありません。●画面はハメ込み合成です。



Photo : V300 "VERTEX EDITION"。内装色はブラック。DVDボイスナビゲーション付EMV(エレクトロマルチビジョン)とアーティスト・プレミアムサウンドシステム<EMV仕様>はセットでメーカーオプション。

## “VERTEX EDITION”

高次元の走りを極めたアリストのフラッグシップモデル“VERTEX EDITION”。

VERTEXとは「最高点、頂点」を意味するもので、まさしくその名にふさわしい高い資質を秘めています。シックなブラックを基調とした内装をはじめ、オリジナリティに富んだ装備は、すべてこのモデルのために選び抜かれたもの。精悍さをさらに深め、よりアグレッシブな走りを予感させる“VERTEX EDITION”。グランドツーリングを指向する、すべてのドライバーに捧げます。

### V300 “VERTEX EDITION” 主要装備

- ◆ブラックインテリア
- ◆ファブリックシート(グレー/ブラック)
- ◆235/45ZR17スチールラジアル+17×8Jアルミホイール(光沢)
- ◆ヘッドランプエクステンション(ダークグレー)
- ◆本草+ダーク木目シフトレバー
- ◆LEDハイマウントストップランプ付リヤスポイラー
- ◆ダーク木目調ドアパネル&コンソールアッパーパネル
- ◆サイドエンブレム
- ◆ブラック本草シート[メーカーオプション]

### S300 “VERTEX EDITION” 主要装備

- ◆ブラックインテリア
- ◆ファブリックシート(グレー/ブラック)
- ◆225/55R16 94Vスチールラジアル+16×7Jアルミホイール(クローム調)
- ◆ヘッドランプエクステンション(ダークグレー)
- ◆本草+ダーク木目シフトレバー
- ◆LEDハイマウントストップランプ付リヤスポイラー
- ◆ダーク木目調ドアパネル&コンソールアッパーパネル
- ◆オートレベリング機能付ディスチャージヘッドランプ(ロービーム)
- ◆フロントフォグランプ(イエロー)
- ◆クルーズコントロール
- ◆アリスト・プレミアムサウンドシステム
- ◆FM文字多重放送対応マルチディスプレイ
- ◆サイドエンブレム
- ◆ブラック本草シート[メーカーオプション]
- ◆235/45ZR17スチールラジアル+17×8Jアルミホイール(光沢)[メーカーオプション]

- ① ブラック本草シート[メーカーオプション]
- ② 235/45ZR17スチールラジアル+17×8Jアルミホイール(光沢)
- ③ ヘッドランプエクステンション(ダークグレー)
- ④ LEDハイマウントストップランプ付リヤスポイラー
- ⑤ 本草+ダーク木目シフトレバー
- ⑥ ダーク木目調ドアパネル

Photo: V300 “VERTEX EDITION”。ボディカラーはシルバーメタリック<1C0>。本写真は合成です。



Photo: S300 “VERTEX EDITION”。内装色はブラック。本草シートはメーカーオプション。DVDボイスナビゲーション付EMV(エレクトロマルチビジョン)とアリスト・プレミアムサウンドシステム<EMV仕様>はセットでメーカーオプション。



S300 "WALNUT PACKAGE"

Photo: S300 "WALNUT PACKAGE". ボディカラーはホワイトパールクリスタルシャイン(062)。

## “WALNUT PACKAGE”

ウォールナットパッケージ “WALNUT PACKAGE”。

ドアを開けた瞬間に、きっとその素晴らしさが、お分かりいただけることでしょう。

美しく上質なウォールナット(胡桃)の本木目を贅沢に用いたインテリア。

そして、丹念になめし上げた質感のある本草シートとの絶妙なマッチング。

そこには、アグレッシブな外観からは想像できない優雅さと気品が満ちあふれています。

最上のドライビングスペースの中で、最高の走りを愉しむ。

そこにアリストの考えるラグジュアリーの本質が集約されています。

- S300 “WALNUT PACKAGE”主要装備
- ① 本草+ウォールナット本木目3本スポークステアリングホイール
  - ② 本草シート
  - ③ ウォールナット本木目ドアパネル
  - ④ ウォールナット本木目コンソールアッパーパネル
  - ⑤ 本草+ウォールナット本木目シフトレバー
  - ⑥ ウォールナット本木目フロントプッシュ式灰皿
  - オートレベリング機能付ディスチャージヘッドランプ(ロービーム)
  - フロントフォグランプ(イエロー)



Photo: S300 “WALNUT PACKAGE”。内装色はアイボリー。●写真は機能説明のためにボディの一部を切断したカットモデルです。●写真の計器盤は機能説明のため各ランプを点灯させたものです。実際の走行状態を示すものではありません。

## インテリア

乗る方をやさしくつつみ込むその室内は、高次元の走りや真の心地よさを追い求めるドライバーのために存在します。骨太な立体造形と張りのある面で構成されたコックピット。エルゴノミクス(人間工学)に基づいたこのスペースが、クルマを操る喜びをさらに増幅させます。視認性に優れた独立3眼式のオプティコンメーター。ハイレベルのホールド性とフィット感が得られるマルチアジャスタブルパワーシート(運転席・助手席)など、スポーツドライビングに欠かせない高度な機能性と、セダンに求められるファーストクラスの快適性を見事に両立しています。また、厳選されたシート表皮やトリム、スイッチやノブ類のデザインなどに、アリストならではの細やかな造り込みと高い質感を感じていただけることでしょう。

DVDボイスナビゲーション付EMV(エレクトロマルチビジョン)<sup>※1</sup> ナビゲーション、オーディオ&ビジュアル<sup>※2</sup>などのコントロール機能を集約したインテリジェントなシステムです。7インチ液晶ワイドディスプレイに作動状況や情報を表示。ナビゲーションシステムは大容量DVDの採用で処理時間を大幅に短縮。市街地を立体的に表示するリアル市街図など利便性を高めました。また、タイムリーな交通情報を入手できるVICS(FM多重)<sup>※3</sup>を内蔵。さらに有料道路自動料金支払いシステムETC車載器<sup>※4</sup>(販売店装着オプション)への接続や音声操作マイク&スイッチ(販売店装着オプション)などにも対応しています。**アリスト・プレミアムサウンドシステム** <sup>※5</sup> 徹底した音響解析に基づいて、最適な位置にレイアウトされた8スピーカーにASL<sup>※6</sup>、ACS<sup>※7</sup>、POS<sup>※8</sup>といったDSP<sup>※9</sup>機能を組み込んだ最先端のカーオーディオです。システムの中核となるスピーカーおよびパワーアンプには、オーディオマニアに定評のJBLを採用しています。

- \*1.安全のため走行中は一部操作できない機能があります。テレビ放送は安全のため走行中は画像が消え音声だけとなります。FM多重文字放送は目次・交通情報・気象情報・緊急情報に限り走行中も表示されます。
- \*2.VICS(道路交通情報通信システム)は提供情報の変更等により、一部の情報が表示されなくなる場合があります。予めご了承ください。その場合、対応版のナビ地図ソフトをご購入いただくことで、より正確に情報を表示することが可能になります。なお、ラジオの受信(除くNHK-FM)等により、VICS(FM多重)の受信ができない場合があります。詳しくは販売店におたずねください。
- \*3.ラジオを聞いている場合(除くNHK-FM)、VICS(FM多重)の受信はできません。同時受信するためには販売店装着オプションのVICS3メディアが必要です。
- \*4.有料道路自動料金支払いシステムETC車載器はETCシステム(ETCレーンまたはETCカードリーダー)のサービスを開始している有料道路料金所以外ではご利用になれません。利用可能な料金所は道路事業者またはそのホームページ等にてご確認ください。販売店におたずねください。
- \*5. Automatic Sound Levelizer: 停車時から走行時までボリューム操作することなく一定の音量感、周波数バランスをお楽しみいただけます。
- \*6. Acoustic Flavor: リスナーのお好みに応じた音質モード(ROCK, MOOD, TALK)が選択できます。
- \*7. Position Selector: リスナーの指定するポジション(全席、ドライバー席、前席)へ最適な状態で補正した良質なサウンドをお届けします。
- \*8. Digital Signal Processor: 音声信号をデジタル処理することにより、時間差や位相差を持った音声信号を作り出すプロセッサ。



## Intelligent Space



### VSC [Vehicle Stability Control] ①

障害物回避のための急激なハンドリング操作や滑りやすい路面でのコーナリング時の横滑りを車両の各部に設置されたセンサーが感知。そのデータをもとに、各輪のブレーキおよびエンジン出力を自動的にコントロールし、車両安定性を確保します。

### TRC [Traction Control]

滑りやすい路面などにおける発進・加速の際に、各輪に設けられた車輪速センサーによって、駆動輪の空転を検知。コンピュータによりエンジン出力や後輪のブレーキを制御して、路面状況に応じた適切な駆動力を確保します。

### ARS [Active Rear Steer] ②

センサーからの信号により、旋回状態を感知し、ドライバーの意図せぬ車両挙動を抑えるために

最先端の制御理論 (H $\infty$ - $\mu$  シンセシス) に基づき、後輪を自動的に操舵する先進のシステムです。例えば、横風などにより車両挙動が乱れるような場合や、不意の路面状況の変化などにより、車両の操舵応答が不安定になりそうな場合には、センサー情報をもとに演算された最適な後輪操舵角量を操舵することで車両偏向を的確に抑制します。

### 衝撃吸収ボディ&高強度キャビン "GOA" \* ③

衝突時の衝撃荷重をできるかぎり吸収しつつ、衝撃荷重をボデー骨格全体に効果的に分散させ、高強度に鍛えられたキャビンの変形を最小限に抑えて、客室空間を確保するものです。この "GOA" により、同排気量クラスで世界トップレベルの衝突安全性能を追求しています。

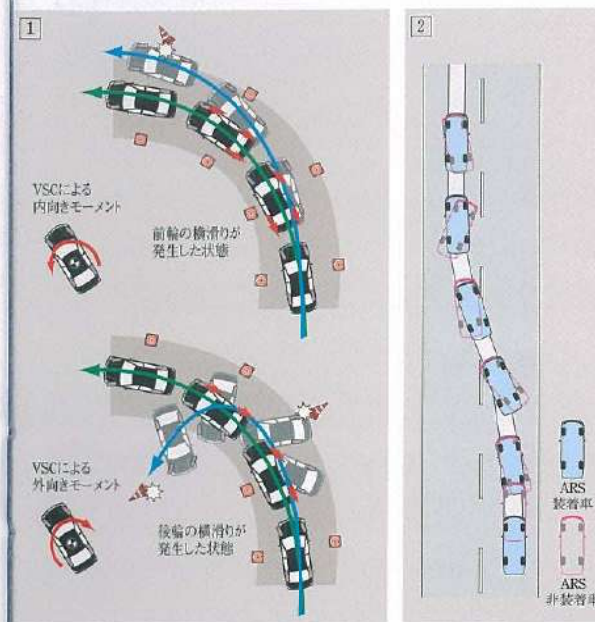
\* GOA=Global Outstanding Assessment (クラス世界トップレベルを達成している安全性評価)

### SRSエアバッグ ④

デュアルSRSエアバッグ、前席SRSサイドエアバッグはもちろんSRSカーテンシールドエアバッグ (運転席・助手席) を全車に標準装備。SRSカーテンシールドエアバッグは車両側方からの衝突により、強い衝撃を受けた場合に、フロントピラー、ルーフサイド部に格納されたエアバッグが乗員頭部の側面を覆うように広がり、乗員頭部への衝撃を緩和します。SRSエアバッグはシートベルトを補助する装置ですので、必ずシートベルトをご着用ください。なお、SRSエアバッグは衝突時の衝撃が弱い場合は作動しません。

(SRS [乗員保護補助装置]: Supplemental Restraint System)

■チャイルドシートなどを助手席に装着するときは、後ろ向きにしない、前席にはアリスト専用の純正シートカバー以外は取り付けないなど、ご注意ください。項目があります。必ず取扱書をご覧ください。



■写真のサイドアビームは説明のために青色にしたものです。



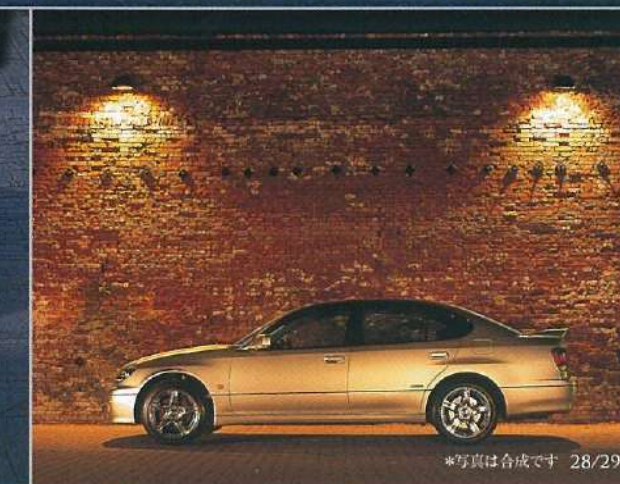
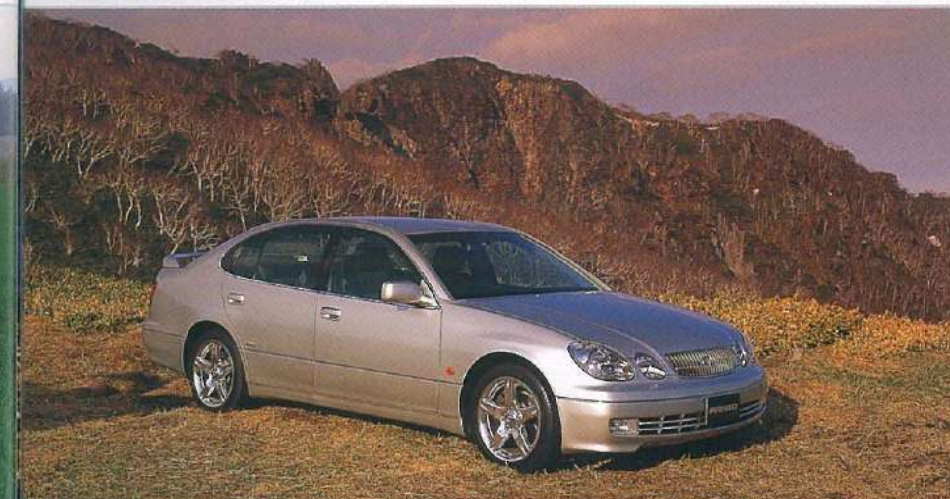
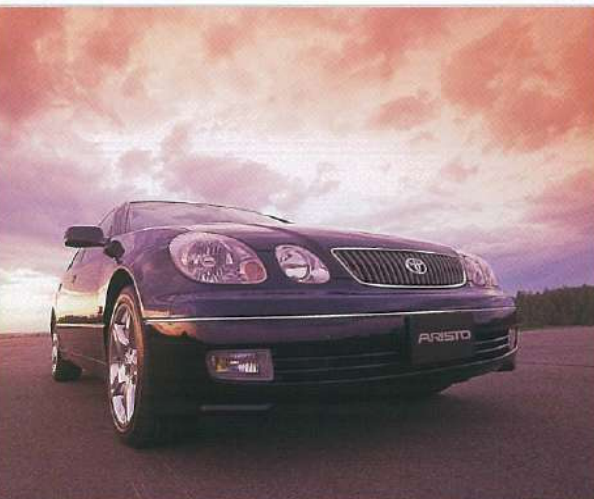
■写真は機能説明のためにSRSエアバッグが作動した状態を再現したものです。なお、SRSサイドエアバッグ、SRSカーテンシールドエアバッグは、実際の衝突時には衝突角のみ影響します。

### その他の主な安全装備

- ABS ●ブレーキアシスト ●4輪ディスクブレーキ ●オートレベリング機能付ディスチャージヘッドランプ (ロービーム) ●ヒーター付レインクリアリングドアミラー ●撥水機能付フロントドアガラス ●ハイマウントストップランプ ●リヤフォグランプ ●ドアキー連動・車速感知オート電気式ドアロック (キー閉じ込み防止装置・衝撃感知ドアロック解除システム付) ●前席ELR付3点式シートベルト (電気式テンションリデュサー・プリテンショナー&フォースリミッター機構付) ●後席ELR付3点式シートベルト (電気式テンションリデュサー付) ●左右席) / チャイルドシート固定機構付) ●ISO-FIX対応チャイルドシート固定専用バー ●頭部衝撃緩和構造 ●サイドアビーム ●衝突時フューエルカットシステム など

■装備類の詳しい設定は36ページの主要装備一覧表をご覧ください。

## Safety





### V300 "VERTEX EDITION"

Photo: V300 "VERTEX EDITION". ボディカラーはシルバーメタリック(1C0)。内装色はブラック。



### V300

Photo: V300. ボディカラーはブラック(202)。内装色はチャコール。  
DVDボイスナビゲーション付EMV(エレクトロマルチビジョン)とアリスト・プレミアムサウンドシステム<EMV仕様>、および寒冷地仕様とリヤフォグランプはそれぞれセットでメーカーオプション。







### S300 "VERTEX EDITION"

Photo: S300 "VERTEX EDITION". ボディカラーはダークブルーマイカ(8P8)。内装色はブラック。  
 本革シートはメーカーオプション、DVDボイスナビゲーション付EMV(エレクトロマルチビジョン)とアリスト・プレミアムサウンドシステム<EMV仕様>はセットでメーカーオプション。



### S300 "WALNUT PACKAGE"

Photo: S300 "WALNUT PACKAGE". ボディカラーはボルドーマイカ(3P2)。内装色はアイボリー。  
 FM文字多重放送対応マルチディスプレイとクルーズコントロールとアリスト・プレミアムサウンドシステムはセットでメーカーオプション。  
 LEDハイマウントストップランプ付リヤスポイラーはメーカーオプション。





## S300

Photo: S300。ボディカラーはホワイトパールクリスタルシャイン(062)。内装色はアイボリー。  
チルト&スライド電動ムーンルーフはメーカーオプション。



## Ecology

トータルクリーンをめざして。

トヨタは、環境との調和を図った「トータルクリーン」の理念のもと、クルマのライフサイクルである「開発・生産・使用・廃棄」のすべての過程の中で、人と地球にやさしいクルマづくりを進めています。生産分野はもちろん、1998年には設計・開発分野において、国内自動車メーカーとして初めてISO14001<sup>※1</sup>の認証を取得。このマネジメントシステムに基づいて、アリストはあらゆる角度から環境保全対策を実施しています。

地球温暖化を防ぐために。

**燃費向上によるCO<sub>2</sub>排出量の低減。**地球温暖化の大きな要因とされるCO<sub>2</sub>(二酸化炭素)は、燃費を向上させることでその排出量を低減することができます。そのためにトヨタでは、エンジン効率の向上、動力伝達装置の見直し、走行抵抗の低減、軽量化など、総合的な見地からアプローチしています。

【アリストの場合】●2JZ-GEエンジン●VVT-i(連続可変バルブタイミング)●5 Super ECT●ロックアップ機構付トルコン

**エアコンの効率化によるフロン削減。**エアコンの冷媒には、オゾン層を破壊しないフロンHFC134aを採用。さらに地球温暖化への影響も配慮し、冷媒の充填量が少ない省冷媒型エアコンを採用しています。

クリーンな都市環境のために。

**排出ガスの低減。**トヨタはガソリン乗用車に、平成12年排出ガス規制に対応したクリーンなエンジンの搭載を進めています。

【アリストの場合】●2JZ-GEエンジン:平成12年排出ガス規制値からさらにNOx、HCを25%低減した「良-低排出ガス車<sup>※2</sup>」

の認定を国土交通省より取得しています。

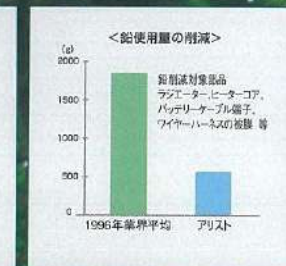
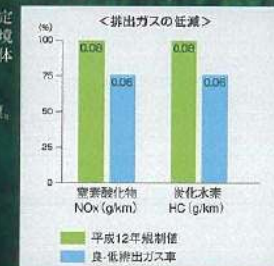


(2JZ-GEエンジン搭載車のみ)

クルマとしての役目を終えてからのことも配慮。

使命を終えたクルマは、金属類を中心にリサイクルされています。トヨタはこのリサイクル性をさらに向上させるために、バンパーや内装樹脂部品に、リサイクル性に優れた素材TSOPを積極的に採用しています。さらにラジエーターやヒーターコア、ワイヤーハーネスなどには鉛を使用しない部品への切り替えを推進。その結果、アリストは「新型車の鉛の使用量を2005年末までに1996年比で1/3に低減する」という目標<sup>※3</sup>を早期に達成しています。

\*1 ISO14001:国際標準化機構(ISO)が1996年9月に制定した環境マネジメントシステム(EMS)の国際規格。環境負荷を継続的に低減できるシステムを構築した企業、自治体の組織などに認証が与えられます。  
\*2 平成12年基準排出ガス25%低減レベル。  
\*3 経済産業省リサイクルインシシアブで設定されている業界目標。  
■ 88ページに「アリスト環境仕様」を掲載しておりますので併せてご覧ください。



トヨタ アリスト 主要装備一覧表

標準装備 (緑色) メーカーオプション (黄色) に注文時に申し受けます

	3000EFI ツインカム24 ツインターボ VVT-i		3000EFI ツインカム24 VVT-i		
	"VERTEX EDITION"	V300	"VERTEX EDITION"	"WALNUT PACKAGE"	S300
タイヤ&ホイール	①215/60R16 95H スチールラジアル+16X7J アルミホイール ②225/55R16 94V スチールラジアル+16X7J アルミホイール ③225/55R16 94V スチールラジアル+16X7J アルミホイール(クローム調) ④235/45ZR17 スチールラジアル+17X8J アルミホイール(光沢)				
	スペアタイヤ	応急用タイヤ			
		標準タイヤ&アルミホイール	64,050円 (消費税抜き61,000円)	58,800円 (消費税抜き56,000円)	
足まわり	4輪ダブルウィッシュボーンサスペンション ABS(アンチロック・ブレーキシステム) TRC(トラクションコントロール) VSC(ビークル・スタビリティコントロール) ARS(アクティブ・リキ・ステア) ブレーキアシスト 4輪ディスクブレーキ AI-SHIFT				
外装	UVカット機能・トップシールド付ウインドシールドガラス(熱線吸収・クリーン) UVカットガラス(ドアガラス・リヤガラス/フロントドア除水機能付) ⑤チルト&スライド電動ムーンルーフ(挟み込み防止機能付)				
			94,500円(消費税抜き90,000円)		
	⑥LEDハイマウントストップランプ付リヤスポイラー	*2	*2	36,750円 *3 (消費税抜き35,000円)	
	サイドエンブレム				
視界	4灯ハロゲンヘッドランプ				
	⑦オートレベリング機能付ディスチャージヘッドランプ(ロービーム)	*4			
	ヘッドランプエクステンション	ダークグレー	グリーン	ダークグレー	グリーン
	フロントフォグランプ	イエロー	イエロー	イエロー	ホワイト
	⑧リヤフォグランプ	*5	*6	*6	*6
	時間調整式フロント間欠ワイパー(フルコンシールド)				
	⑨電動格納式リモコンカラードアミラー(ヒーター付レインクリアリングドアミラー)				
	ハイマウントストップランプ(室内置き)	*2		*3	
	コンライト(ランプオートカット機能付)				
計器盤・操作性	⑩オプティロンメーター				
	DVDボイスナビゲーション付EMV(エレクトロマルナビゲーション)	*7	*7	*8 *9	*7
	⑪FM文字多重放送対応マルチディスプレイ	*10	*10	*11	
	電子制御式車速感知(流量制御式)パワーステアリング				
	マイコンプリセットステアリング				
	クルーズコントロール			*9 *11	
	3本スポークステアリングホイール	本革(デインブル付)	本革(デインブル付)	本革(デインブル付)	本革+ウォールナット本目
	ゲート式A/Tシフトレバー	本革+ダーク本目	本革	本革+ダーク本目	本革(デインブル付)
	ステアリングマチック				
	⑫マルチファンクションワイヤレスドアロックリモートコントロール(アンサーバック機能付)				
	⑬盗難防止システム(アラーム&エンジン immobilizer)				
シート	シート表皮 本革(シートヒーター機能付<運転席・助手席>)	*12	231,000円 (消費税抜き220,000円)		231,000円 (消費税抜き220,000円)
	ファブリック(静電防止、デオドラント機能付)				
	⑭マルチアジャスタブルパワーシート(運転席8ウェイ・助手席4ウェイ)				
	電動ランバーサポート(運転席)				
	前後上下調整式フロントヘッドレスト				
	前後上下調整式リヤヘッドレスト(中央席は上下調整式)				
	前席ELR付3点式シートベルト				
	(電気式テンションリデューサー・プリテンショナー&フォースリミッター機構付)				
	後席ELR付3点式シートベルト				
	(電気式テンションリデューサー付<左右席>/チャイルドシート固定機構付)				
室内装備	デュアルSRSエアバッグ&SRSサイドエアバッグ				
	SRSカーテンシールドエアバッグ(運転席・助手席)				
	ドアパネル&コンソールアッパーパネル	ダーク木目調	木目調	ダーク木目調	ウォールナット本木目
	車名ロゴ入りスカッフプレート(フロント・リヤ)				
	イルミネーションエントリー(足元照明、イグニッションキー照明)				
	フロントブッシュ式灰皿(照明付)			ウォールナット本木目	
オーディオ	アリスト・プレミアムサウンドシステム		309,750円 *7 (消費税抜き295,000円)	*8 *9	425,250円 *7 (消費税抜き405,000円)
	<EMV仕様>カセット一体AM/FMマルチ電子チューナーラジオ+CDオートチェンジャー				
	(8スピーカー) ⑯カセット一体AM/FMマルチ電子チューナーラジオ+CDプレーヤー			142,800円 *11 (消費税抜き136,000円)	
	⑰ダイナミックアンテナ				*13
空調	⑱左右独立温度コントロールマイコンオートエアコン				
	ブッシュ式ヒーターコントロールパネル				
その他	スノーバージョン(雪国仕様)	*14	6,300円(消費税抜き6,000円)		
	寒冷地仕様	*6	29,400円 (消費税抜き28,000円)	31,500円 (消費税抜き30,000円)	

\*1.235/45 ZR17 スチールラジアル+17X8J アルミホイール(光沢)と標準タイヤ&アルミホイールのスペアタイヤはセットでメーカーオプション<168,000円(消費税抜き160,000円)>となります。\*2.LEDハイマウントストップランプ付リヤスポイラー非装着車もメーカーオプション選択<24,150円(消費税抜き23,000円)>できます。その場合、ハイマウントストップランプは室内置きとなります。\*3.LEDハイマウントストップランプ付リヤスポイラーをメーカーオプション選択した場合、室内置きハイマウントストップランプは装着されません。\*4.ロービームはハロゲンとなります。\*5.スノーバージョン(雪国仕様)を装着した場合、メーカーオプション選択<10,500円(消費税抜き10,000円)>できます。なお、リヤフォグランプを装着した場合、テールランプの点灯状態が変わります。\*6.寒冷地仕様とリヤフォグランプはセットでメーカーオプションとなります。北海道地区は全車標準装備となります。なお、リヤフォグランプを装着した場合、テールランプの点灯状態が変わります。\*7.DVDボイスナビゲーション付EMVとアリスト・プレミアムサウンドシステム<EMV仕様>はセットでメーカーオプションとなります。\*8.DVDボイスナビゲーション付EMVとアリスト・プレミアムサウンドシステム<EMV仕様>はセットでメーカーオプション選択<425,250円(消費税抜き405,000円)>となります。\*9.DVDボイスナビゲーション付EMVとクルーズコントロールとアリスト・プレミアムサウンドシステム<EMV仕様>はセットでメーカーオプション選択<452,550円(消費税抜き431,000円)>できます。\*10.DVDボイスナビゲーション付EMVをメーカーオプション選択した場合、装着されません。なお、FM文字多重放送およびエアコンの作動状況は、画面に表示されます。\*11.FM文字多重放送対応マルチディスプレイとクルーズコントロールとアリスト・プレミアムサウンドシステムはセットでメーカーオプションとなります。\*12.本車シートを装着した場合、ドアトリムおよび2段式フロントコンソールボックスのフタも本車となります。\*13.ラジオレス(6スピーカー)もメーカーオプション選択<29,400円(消費税抜き28,000円)>できます。\*14.スノーバージョン(雪国仕様)では、積雪寒冷地(北海道を除く)での使用を考慮して、主にワイパー関係の信頼性・耐久性の向上を図っております。◆メーカーオプションはご注文時に申し受けます。メーカーの工場に装着するため、ご注文後はお受けできませんので、ご了承ください。◆オプション価格はメーカー希望小売価格<消費税込み>04年8月現在で参考価格です。価格は販売店が独自に定めていますので、詳しくは販売店におたずねください。◆"VERTEX EDITION" "WALNUT PACKAGE"はセットメーカーオプション名称であり、グレード名称ではありません。

全車標準装備 ●スタビライザー(フロント・リヤ) ●グイマー付リヤウインドデフォグガー ●防眩インナーミラー ●全ドアワンタッチ式パワーウィンドウ(挟み込み防止機能付) ●ドアキー連動・車速感知オート電気式ドアロック(キー閉じ込み防止装置・衝撃感知ドアロック解除システム付) ●衝突時フェーエルカットシステム ●2段式フロントコンソールボックス ●リヤセンターアームレスト(カッパホルダー付) ●ドアカーテンランプ(フロント&リヤ) ●アシストグリップ(フロント2,リヤ2) ●フロントパーソナルランプ ●リヤパーソナルランプ(左右席) ●サンライザー ●運転席・助手席/パニティミラー&ランプ付) ●カッパホルダー(前席2,後席2) ●リヤ灰皿(2個) ●フットレスト ●コートフック(リヤ2) ●工具(ジャッキ、ジャッキハンドル、ハブナットレンチ、軸止め) ●ISO-FIX対応チャイルドシート固定専用バー\*

\* ISO-FIX対応チャイルドシートはアリスト用として認可を受けたシートのみ使用できます。それ以外のチャイルドシートは、シートベルトでの固定となります。詳しくは販売店におたずねください。

トヨタ アリスト 車両本体価格表

	3000EFI ツインカム24 ツインターボ VVT-i		3000EFI ツインカム24 VVT-i		
	"VERTEX EDITION"	V300	"VERTEX EDITION"	"WALNUT PACKAGE"	S300
メーカー希望小売価格※1	4,777,500円 (消費税抜き4,550,000円)	4,641,000円 (消費税抜き4,420,000円)	4,063,500円 (消費税抜き3,870,000円)	4,221,000円 (消費税抜き4,020,000円)	3,843,000円 (消費税抜き3,660,000円)
北海道地区メーカー希望小売価格※2	4,806,900円 (消費税抜き4,578,000円)	4,670,400円 (消費税抜き4,448,000円)	4,095,000円 (消費税抜き3,900,000円)	4,252,500円 (消費税抜き4,050,000円)	3,874,500円 (消費税抜き3,690,000円)

※1 沖縄地区は価格が異なります。  
 ※2 北海道地区の価格には寒冷地仕様、リヤフォグランプの価格が含まれます。  
 ●車両本体およびメーカーオプション価格はメーカー希望小売価格(消費税込み)04年8月現在のものと参考価格です。価格は販売店が独自に定めていますので、詳しくは販売店におたずねください。  
 ●車両本体価格はスペアタイヤ、タイヤ交換工具付の価格です。●車両本体価格にはオプション価格は含まれません。●保険料、税金(除く消費税)、登録料などの諸費用は別途申し受けます。

EQUIPMENT



①215/60R16 95H スチールラジアル+16X7Jアルミホイール



②225/55R16 94V スチールラジアル+16X7Jアルミホイール



③225/55R16 94V スチールラジアル+16X7Jアルミホイール(クローム調)



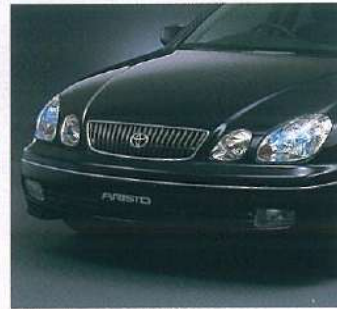
④235/45ZR17 スチールラジアル+17X8Jアルミホイール(光沢)



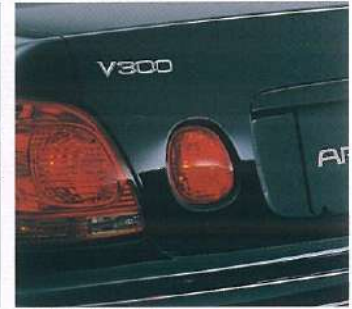
⑤チルト&スライド電動サンルーフ(挟み込み防止機能付)  
ワンタッチで爽快なクルーズングがたのしめます。チルトアップ機構により、室内の換気性能にも優れています。



⑥LEDハイマウントストップランプ付リヤスポイラー  
リヤエンドをより精悍に見せるリヤスポイラー。制動時に後続車からの被視認性を高めるLEDハイマウントストップランプ付です。



⑦オートレベル機能付  
ディスチャージヘッドランプ(ロービーム)  
従来のハロゲンヘッドランプに比べて、約70%の消費電力で、より太陽光に近い色と約2倍もの明るさ、そしてワイドな照射範囲で夜間走行時の視認性を高めます。



⑧リヤフォグランプ  
降雪や濃霧などの悪天候下で後続車からの被視認性を確保します。  
\*リヤフォグランプを装着した場合、テールランプの点灯状態が変わります。



⑨電動格納式リモコンカラードアミラー(ヒーター付レインクリアングドアミラー)  
鏡面に特殊コーティングを施し、水滴を膜状に広げることで、内蔵されたヒーター機能とともに雨天時の視認性を確保に貢献します。



⑩オプティトロンメーター  
独立3眼式ホワイトフェイス。文字盤面を発光させ、文字や指針、目盛をシルエット表示します。直射日光下での視認性にも優れています。  
\*写真の計器盤は機能説明のため各ランプを点灯させたものです。



⑪FM文字多重放送対応マルチディスプレイ  
天気予報、交通情報などの情報が得られるFM文字多重放送のほか、燃費、走行距離をはじめとする「クルーズインフォメーション」や「車両オーナーニング」も表示されます。  
\*安全のためFM文字多重放送は走行中表示されません。画面はハメ込み合成です。



⑫マルチファンクションワイヤレスドアロック  
リモートコントロール(アンサーバック機能付)  
施錠・解錠の確認にハザードランプを点滅させるアンサーバック機能を採用。さらにアラーム&エンジンモビライザーを組み込んだ盗難防止システムも装備しました。



⑬マルチアジャスタブルパワーシート  
運転席8ウェイ、助手席4ウェイのアジャスト機構を備え、つねに最適な着座ポジションが得られます。



⑭アリスト・プレミアムサウンドシステム  
(カセット一体AM/FMマルチ電子チューナーラジオ+CDプレーヤー)



⑮カセット一体AM/FMマルチ電子チューナーラジオ+CDプレーヤー



⑯左右独立温度コントロールマイコンオートエアコン  
運転席側・助手席側でそれぞれ独自の温度設定が可能。またセンサーからの日射量情報をもとに、きめ細かな室温のコントロールを行います。  
\*画面はハメ込み合成です。

トヨタ アリスト 主要諸元表

		3000EFI ツインカム24 ツインターボ VVT-i		3000EFI ツインカム24 VVT-i				
		"VERTEX EDITION"	V300	"VERTEX EDITION"	"WALNUT PACKAGE"	S300		
車両型式・重量・性能	車両型式	GH-JZS161-BEPVZ(V)	GH-JZS161-BEPVZ	TA-JZS160-BEAQF(V)	TA-JZS160-BEAQF(W)	TA-JZS160-BEAQF		
	車両重量 *1	kg	1,680	1,620	1,620	1,610		
	車両総重量 *1	kg	1,955	1,955	1,895	1,885		
	最小回転半径	m	5.5		5.5			
	燃料消費率	10・15モード走行(国土交通省審査値) km/l	8.8		9.4			
主要燃費向上対策		可変バルブタイミング、ロックアップ機構付トルコン						
エンジン	型式	2JZ-GTE		2JZ-GE				
	種類	水冷直列6気筒DOHC		水冷直列6気筒DOHC				
	使用燃料	無鉛プレミアムガソリン		無鉛プレミアムガソリン				
	総排気量	ℓ	2,997		2,997			
	内径×行程	mm	86.0×86.0		86.0×86.0			
	圧縮比		8.5		10.5			
	最高出力(ネット)	kW(PS)/r.p.m.	206(280)/5,600		169(230)/6,000			
	最大トルク(ネット)	N・m(kg・m)/r.p.m.	451(46.0)/3,600		304(31.0)/4,000			
	燃料供給装置		EFI(電子制御式燃料噴射装置)		EFI(電子制御式燃料噴射装置)			
	燃料タンク容量	ℓ	75		75			
寸法・定員	全長	mm	4,805		4,805			
	全幅	mm	1,800		1,800			
	全高	mm	1,435		1,435			
	ホイールベース	mm	2,800		2,800			
	トレッド	フロント	mm	1,535		1,535		
		リア	mm	1,515		1,515		
	最低地上高	mm	150		150			
	室内	長	mm	1,975		1,975		
		幅	mm	1,550		1,550		
	高 *2	mm	1,180		1,180			
乗車定員	名	5		5				
ステアリング・サスペンション・ブレーキ・駆動方式	ステアリング	ラック&ピニオン式		ラック&ピニオン式				
	サスペンション	フロント	ダブルウィッシュボーン式コイルスプリング		ダブルウィッシュボーン式コイルスプリング			
		リア	ダブルウィッシュボーン式コイルスプリング		ダブルウィッシュボーン式コイルスプリング			
	ブレーキ	フロント	ベンチレーテッドディスク		ベンチレーテッドディスク			
リア		ディスク		ディスク				
トランスミッション・変速比・減速比	駆動方式	後輪駆動方式		後輪駆動方式				
	トランスミッション	電子制御フレックスロックアップ付4速オートマチック<インテリジェント>(ECT-iE)		スーパーインテリジェント5速オートマチック(5 Super ECT)				
	第1速		2.804	3.357				
	第2速		1.531	2.180				
	第3速		1.000	1.424				
	第4速		0.705	1.000				
	第5速		-	0.753				
	後退		2.393	3.431				
減速比		3.769	3.769					

\*1.チルト&スライド電動ムーンルーフを装着した場合は20kg、DVDボイスナビゲーション付EMVを装着した場合は10kgそれぞれ増加します。

\*2.チルト&スライド電動ムーンルーフ装着時は1,140mmとなります。

●燃料消費率は定められた試験条件のもとでの値です。実際の走行時にはこの条件(気象、道路、車両、運転、整備等の状況)が異なってきますので、それに応じて燃料消費率が異なります。

●エンジンの出力表示にはネット値とグロス値があります。「グロス」はエンジン単体で測定したものであり、「ネット」とはエンジンを車両に搭載した状態とほぼ同条件で測定したものです。

●同じエンジンで測定した場合、「ネット」は「グロス」よりガソリン自動車で約15%程低い値(自工会調べ)となっています。

●"ARISTO" "TRC" "EFI" "GOA" "ECT" "BEAMS" "TSOP" "VERTEX EDITON" はトヨタ自動車(株)の登録商標です。

●道路運送車両法による自動車型式指定申請書数値

●製造事業者:トヨタ自動車株式会社

トヨタ アリスト 環境仕様

		FR(後輪駆動方式)		
仕様	駆動方式	FR(後輪駆動方式)		
	車両型式	GH-JZS161	TA-JZS160	
	エンジン	2JZ-GTE	2JZ-GE	
	トランスミッション	4速A/T	5速A/T	
オゾン層破壊物質	CFC12[エアコン冷媒]	使用せず		
	HFC134a[エアコン冷媒] 使用量(g)	600		
温室効果ガス	CO <sub>2</sub> 排出量[10・15モード燃費値換算](g/km)	268	251	
	10・15モード燃料消費率[国土交通省審査値]*(km/ℓ)	8.8	9.4	
燃料消費率	主要燃費向上対策	可変バルブタイミング、ロックアップ機構付トルコン		
	加速走行騒音(適合規制値)(dB-A)	76		
車外騒音	認定レベル(国土交通省)	平成12年規制	良-低排出ガスレベル*	
	排出ガス	NOx(g/km)	0.08	0.06
		HC(g/km)	0.08	0.06
排出ガス	CO(g/km)	0.67	0.67	
	部品に使用している環境負荷物質	鉛('96年比)	使用(1/4以下)	
		水銀	極微量**	
カドミウム		極微量**		
アジ化ナトリウム		使用せず		
リサイクル関係	リサイクルしやすい材料を使用した部品 (TSOP)	バンパー、サイドプロテクションモール、ロッカーモール、スカッフプレート、リヤサイドレールスベークサー、クォーターシール		
	(TPO)	フロントビラーガーニッシュ		
	樹脂、ゴム部品への材料表示	あり		
リサイクル材の使用	リサイクルPP使用部品	エンジンアンダーカバー、ツールボックス、フェューエルタンクファイバワイプロテクター		

\*1.燃料消費率は定められた試験条件のもとでの値です。実際の走行時にはこの条件(気象、道路、車両、運転、整備等の状況)が異なってきますので、それに応じて燃料消費率が異なります。

\*2.平成12年基準排出ガス25%低減レベル。\*3.家庭用蛍光灯と同種類のものに使用。\*4.家電製品と同種類のリネーなどに使用。

内外配色一覧表

標準設定      メーカーオプション(ご注文時に申し受けます)

ボディカラー	コード	表皮 内装色 シート色	V300 /S300		S300		V300 /S300			
			"VERTEX EDITION"		"WALNUT PACKAGE"		ファブリック		本革	
			ファブリック	本革	本革	本革	アイボリー	チャコール	アイボリー	チャコール
ホワイトパールクリスタルシャイン	062	グレー/ブラック	ブラック	ブラック	アイボリー	チャコール	アイボリー	チャコール	アイボリー	チャコール
シルバーメタリック	1C0	グレー/ブラック	ブラック	ブラック	アイボリー	チャコール	アイボリー	チャコール	アイボリー	チャコール
ブラック	202	グレー/ブラック	ブラック	ブラック	アイボリー	チャコール	アイボリー	チャコール	アイボリー	チャコール
ボルドーマイカ	3P2	グレー/ブラック	ブラック	ブラック	アイボリー	チャコール	アイボリー	チャコール	アイボリー	チャコール
ダークブルーマイカ	8P8	グレー/ブラック	ブラック	ブラック	アイボリー	チャコール	アイボリー	チャコール	アイボリー	チャコール

BODY COLOR



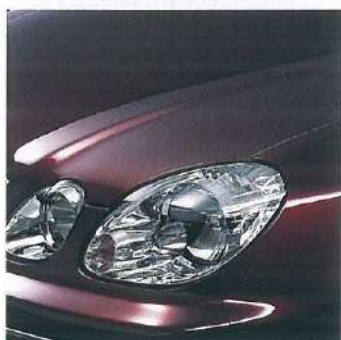
ホワイトパールクリスタルシャイン<062>



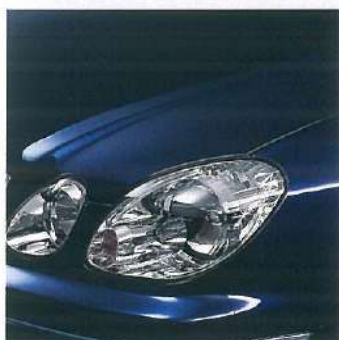
シルバーメタリック<1C0>



ブラック<202>



ボルドーマイカ<3P2>



ダークブルーマイカ<8P8>

SEAT COLOR



ファブリックシート グレー/ブラック



ファブリックシート アイボリー



ファブリックシート チャコール



本革シート ブラック



本革シート アイボリー



本革シート チャコール

● 写真のボディカラーおよびシートカラーは、撮影、印刷インキの関係で実際の色とは異なって見えることがあります。

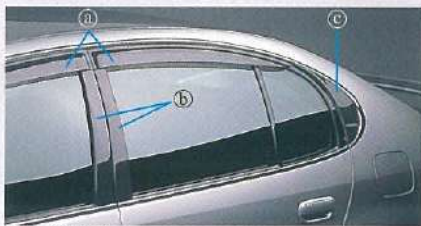
# Dealer Option

販売店装着オプション

## MORE SPORTS-MINDED

“エレガントスポーツバージョン”

- ①フロントスポイラー
- ②スポーツグリル
- ③クリアサイドターンランプ
- ④サイドマッドガード
- ⑤リヤバンパースポイラー



- Ⓐサイドバイザー
- Ⓑセンターピラーガーニッシュ
- Ⓒクォーターピラーガーニッシュ



## MORE COMFORTABLE



ウッド調パネル



クリーンボックスEX



エアピュリファイヤー(オート)



コーナースエンサー(ボイスタイプ)



インジケーター部



電動ロールシェード



使用時

収納時

## MORE SAFETY for CHILDREN



G-Child ISO



G-Child ISO baby



G-Child baby



G-Child junior



ETC車載器\*1(ブラック・ボイスタイプ)

アンテナ(装着イメージ)

有料道路の利用時に料金所(入口、出口)、検札所の通過をスムーズに行うために自動で料金を精算するシステムです。



VIC3メディア\*2



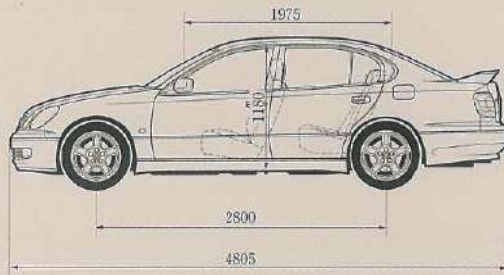
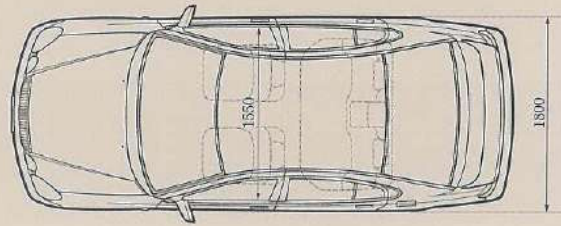
CDチェンジャー-8(CH8N-H24)

\*1.有料道路自動料金支払いシステムETC車載器はETCシステム(ETCレーン又はETCカードリーダー)のサービスを開始している有料道路料金所以外ではご利用になれません。利用可能な料金所は道路事業者またはそのホームページ等にてご確認ください。販売店におたずねください。\*2.VIC3(道路交通情報通信システム)は提供情報の変更等により、一部の情報が表示されなくなる場合があります。予めご了承ください。その場合、対応数のナビ用地図ソフトをご購入いただくことで、より正確に情報を表示することが可能になります。(詳しくは販売店におたずねください。)

●この他にも数多くの販売店装着オプションをご用意しております。詳しくはリスト用品パンフレットをご覧ください。  
●販売店装着オプションは、車両・グレードオプションによって装着できない場合があります。詳しい設定につきましては販売店におたずねください。



DIMENSION



V300 "VERTEX EDITION" (単位: mm)

安心・安全な住まいと一生のサポートをお約束…… **トヨタホーム**  
 21世紀をトータルサポートするカード…… **TS<sup>3</sup>ティールエスクュービック**  
 TOYOTAのケータイ&モバイルSHOP…… **PiPit**  
 安心と信頼のクルマ買取りネットワーク…… **T-UP**  
 人とクルマの新総合サイト…… **Gazoo**  
 レジャーからビジネスまで乗りたい時に…… **トヨタレンタリース**  
 お客様に最適なロジスティクス・ソリューション…… **TOYOTA L&F**  
 機能と快適さのプレジャーサポート…… **TOYOTA MARINE**

※トヨタホームは一部地域ではお取り扱いしておりません。





make the style™  
<http://netz.jp>