



 **RS Q3**



LIVE LEGENDARY

目的地にたどり着くだけでは、飽き足りないあなたへ。

SUVらしいスポーティなフォルムのAudi RS Q3、

新たにラインアップされた、SUVとクーペライクなルーフラインが融合するAudi RS Q3 Sportbackが、その欲求を解き放ちます。

美しくスポーツマインドに満ちた姿に宿すのは、他の追随を許さないパフォーマンスです。

珠玉の2.5ℓ直列5気筒ターボエンジンが発揮する400PSの圧倒的なパワー、7速SトロニックトランスミッションとAudi独自のフルタイム4WDシステムquattro®が、

その持てる実力を余すことなく路面へ伝え、0-100km/hまで約4.5秒*で到達。

サーキットで鍛え上げた実力が、行く道のすべてを驚きと感動で満たします。

*メーカー測定値



DEFINE YOUR OWN RULES

強烈なキャラクターは、過去のルールを壊し新たな定義を指し示す。
SUVのフォルムに、クーペライクなルーフラインを取り入れたAudi RS Q3 Sportbackが、
そんな存在であることは言うまでもありません。
優美で凛とした強さを湛えるフロントマスクには八角形のシングルフレームグリルや
ハニカムメッシュグリルを配した大型エアインレットを採用。
オプションのブラックスタイリングパッケージ*が、その表情をいっそう引き締めます。
また、21インチ5Vスポークポリゴンデザインのアルミホイール*や
ブレーキキャリパーのカラーをお好みで選べるセラミックブレーキ*が、
道を走るものとしての確固たる実力を漂わせ、見る者の心を掴んで離しません。
サーキットで磨いたスポーティネスは、しなやかなフォルムを纏い新たなドライビングの歴史の幕を開きます。
*オプション



DO WHAT YOU LIKE

退屈を置き去りにして、常に自分の意思に従って生きる。

SUVのフォルムが内に秘めたパワーを主張するAudi RS Q3。

新たな八角形のシングルフレームグリルや大型のエアインレット、ラジエータープロテクティブグリルやグロスブラックのハニカムデザインで、RSモデルの圧倒的な存在感を滲ませます。

また、往年のラリーカー「Audi Sport quattro」を彷彿とさせるプリスターフェンダーや専用デザインの前後バンパーとリヤディフューザー、左右の楕円形テールパイプが溢れんばかりのパワーを主張します。

さらに、マットチタニウムグレーで塗装された5アームトリゴンデザインの21インチのアルミホイール*が、足元を逞しく演出。

Audi RS Q3は、そのレースで鍛え抜かれたスポーツマインドを全身に漲らせています。

*オプション

SHOW THE WAY



見た瞬間、触れた瞬間に、ドライビングへの欲求を刺激する空間。
Audi RS Q3 / RS Q3 Sportbackのインテリアには、厳選した素材と細部にまで貫かれたスポーツマインドを体現するデザインが息づいています。
RSロゴがエンボスで記されたダイナミカレザーのスポーツシート（フロント）は
選りすぐりの素材とクラフトマンシップで身を委ねるあなたをもてなすだけでなく、身体をしっかりホールドしドライビングをサポート。
マルチファンクションパドルシフト付きRSレザーステアリングとともに、大人を満足させるスポーティな走りへとあなたを導きます。
また、アルミニウムレースデコラティブパネルやRSロゴが刻まれたドアシルトリム、ステンレスペダルなど専用のマテリアルが
RSの世界観を見事に表現。走りへのモチベーションを、加速させていきます。



Audi RS Q3 / RS Q3 Sportbackは、妥協することなく注がれた先進のテクノロジーで、ドライビングエクスペリエンスをより刺激的にします。ドライバーとマシンを直感的につなぐために設計された、インテリジェントなコックピットには、12.3インチの高解像度液晶画面を備えるバーチャルコックピットプラスを採用。速度計/回転計やマップ情報、Audi connectサービス、ラジオ/メディア情報などをフレキシブルに表示する他、RSモデル専用のスポーツモードではスピードメーター、タコメーターを中央に、パフォーマンスに関する情報を左右に配したレイアウトに変更することが可能です。高解像度10.1インチカラーディスプレイを搭載したMMIナビゲーションとともに、必要な情報があるべき場所にレイアウトされたドライバーオリエンテッドな空間を実現しました。その機能のすべては、マルチファンクションパドルシフト付きRSレザーステアリングのボタンを使って、視線を前方に向けたまま操作可能。その視線の先は、LED光源と精密な光学デバイスを組み合わせたカメラシステムにより、状況に合わせて配光を可変させ高度に制御するマトリクスLEDヘッドライトが明るく照射します。ドライバーがマシンを自在に操るために緻密に計算された機能が、走りの楽しさをさらなる次元へと引き上げていくことでしょう。

DON'T COMPROMISE

NEVER TURN BACK



後戻りすることなく、道を切り拓く圧倒的なパワーがあなたのものに。
Audi RS Q3 / RS Q3 Sportbackに搭載された2.5ℓ 直列5気筒ターボエンジンは、最高出力294kW (400PS)、
最大トルク480Nmという力強く進化したパフォーマンスを発揮。
Audi独自の4WDシステムquattroと瞬時のギアチェンジを実現する7速Sトロニックトランスミッションを組み合わせ、持てるパワーをダイレクトに推進力へと変換し、
0-100km/hまでわずか4.5秒*で到達。
Audiのレーシングモデルの伝統を受け継ぐ直列5気筒ターボエンジンのサウンドとともに、湧き上がるようなパワーがあなたを魅了します。
また、優れた安定性と操舵性を誇る、RSスポーツサスペンションを標準装備。
減衰力を制御するRSダンピングコントロールサスペンションをオプションで選択すれば、お好みに合わせた乗り心地をお愉しみいただけます。
さらに、オーディオドライブセレクトによりドライビングを、ダイナミックに、あるいはコンフォートに、シーンや好みに合わせて設定可能な他、
ステアリングの操舵角が大きくなると、よりクイックなギアレシオとなるプログレッシブステアリングが、道幅の狭い都市や駐車時では軽快なハンドル操作を、
ワインディングロードではダイナミックなドライビングへとあなたを導くことでしよう。
オーディオドライブセレクトは、マルチファンクションパドルシフト付きRSレザーステアリングのボタンからも設定を簡単に切り替えることができ、
求めているドライビングフィールをいつでも堪能できます。

*メーカー測定値

Body Colours

■ Solid paint finishes



ターボブルー



ナルドグレー



キャラミグリーン

■ Metallic paint finishes



グレイシアホワイト メタリック



ミストブラック メタリック



タンゴレッド メタリック

■ Pearl effect paint finish



デイトナグレー パールエフェクト



スペシャルボディカラー (Audi exclusive)*

Wheels & Tires



アルミホイール 10スポークスターデザイン
8.5J×20+255/40R20タイヤ



アルミホイール 5Vスポークポリゴンデザイン ブラック
8.5J×21+255/35R21タイヤ*



アルミホイール 5アームトリゴンデザイン マットチタングレー
8.5J×21+255/35R21タイヤ*

Seat Colours



ブラック [ダイナミカルレザー RS ロゴ]

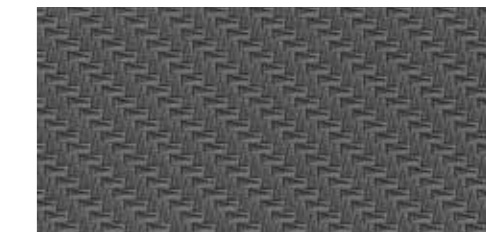


ブラック [ファインナップレザー]*
(RSデザインパッケージレッド選択時)



ブラック (エクスプレスレッドステッチ) [ファインナップレザー]*
(RSデザインパッケージエクステンデッドレッド/RSスポーツシート選択時)

Decorative Inlays



アルミニウムレース アンスラサイト



カーボンツイル*

Equipment

Standard Equipment 標準装備



マトリクスLEDヘッドライト/ダイナミックターンインディケーター
昼夜を問わず印象的なデザインのヘッドライト。カメラシステムにLED光源と精密光学部品を組み込んだ革新的テクノロジーが、刻々と変わる道路状況に合わせた高度な配光を可能にします。システムが自動的に対向車や前方車両を認識し直接当たるハイビームをカット、それ以外の車間エリアや周辺を明るく照らし続けます。自動防眩機能により交通標識に当たる光量を抑え、照り返しによる眩しさを低減。常に理想的なライティング環境をもたらします。



LEDリヤコンビネーションライト/ダイナミックターンインディケーター
リヤのダイナミックターンインディケーターは、曲がろうとしている方向に向かって、光が流れるようなグラフィックを描き出します。

ハイグロスパッケージ

ウインドウモールをアルミニウムに、エクステリアのBピラーとCピラーのトリムはハイグロスブラック仕上げとなります。



スポーツシート(フロント)
RSロゴが刻印された、質感のあるダイナミカレザー仕立てのスポーツシート。コーナリングの際、身体をしっかりホールドするシートサイドホルスター付きです。シート高さ位置などを手動で調整できます。

3分割可倒式シート 前後調整リクライニング機能 センターアームレスト付

リヤシートのバックレストは40:20:40の3分割で倒すことができ、バックレストアングルの調整が可能です。またシートの前後ポジションを60:40で調整できます。さらにリヤセンターアームレストとカップホルダーを装備し、快適性を高めています。

フロントシート電動調整機能

シートの高さ、前後ポジション、座面角度、リクライニングが電動調整式で運転しやすいベストポジションを簡単に設定できます。

ランバーサポート4ウェイ(フロント)

電動でランバーサポートの調整ができます。



ステアリングホイール 3スポークレザー マルチファンクション パドルシフト

圧倒的なダイナミック感とスポーティネスを兼ね備えたステアリングホイール。どっしりとした形状により、更なる安定のグリップ感を味わえます。ステアリングホイールとセレクターレバーノブのレザー色はダッシュボード上部に選択した色とコーディネートされます。手動で高さとリーチの調節が可能。ステアリングホイールには12個のマルチファンクションボタンが備わり、標準装備やオプション装備のインフォテインメントの広範囲な操作を簡単にできるようになっています。シフトパドルを操作してギアを手動で切り替えることが可能です。

シートヒーター(フロント)

シートのセンターセクション(座面と背もたれ)を温めます。運転席/助手席で別々に数段階の調節が可能です。

アルミニウムルックインテリア

より質感の高い室内を、アルミニウムルックのディテールが演出。ミラー調節スイッチ、ウインドウコントロールスイッチ、パーキングブレーキのコントロールボタン、フロントのドアトリム等、アルミ調の仕上げとなります。



スマートフォンインターフェース

USBケーブルを介して、お手持ちのiOS またはAndroid 搭載のスマートフォンを接続可能。スマートフォン内のコンテンツ(ナビゲーション、メッセージ、電話、音楽等)や特定のアプリをMMIタッチディスプレイに表示し、スマートフォンに触れずに操作することができます。
※表示されるコンテンツ、アプリについてはApple Inc.またはGoogle LLCに指定されたもののみ表示可能となります。
※Apple, CarPlayおよびその他のマークはApple Inc.の商標です。
※Google, Android Autoおよびその他のマークは、Google LLCの商標です。
※対応OSバージョンはiOS最新推奨(iPhone 6以上)、Android 5.0以上になります。
※画像はAudi Q3となります。

MMIナビゲーション

デジタル時代にふさわしい新しいユーザーインターフェースであるMMIナビゲーション。ボタンやスイッチに代わり、フラットな高解像度モニターで車両のセッティングやインフォテインメントを直感的に操作することが可能に。手書き文字入力など直感的な操作を実現する高解像度10.1インチのタッチパネルを採用したナビゲーションシステムは、画面に触れることでナビゲーションマップの縮尺の変更も可能。またドラッグ操作により、ホーム画面のアイコンを自分の好みに並び替えることができます。

ワイヤレスチャージング

フロントセンターコンソール近くに携帯電話を置くと、ワイヤレスで充電できます。

バーチャルコックピットプラス

フルデジタル高解像度12.3インチ液晶ディスプレイが速度計/回転計、地図表示、Audi connectサービス、ラジオ/メディア情報などドライバーのニーズに合わせてフレキシブルに情報を表示。またMMIの機能も全てこのインストルメントパネルに統合されています。RSモデルに用意された表示メニューでは、中央に回転計を配し、パワー/トルク、Gメーター、タイヤプレッシャーモニタリングも併せて表示されます。ステアリングホイールか、MMIコントロールパネル/ MMIタッチから操作できます。

2ゾーンオートマチックエアコンディショナー

オートマチックエアコンディショナーの機能に加え、運転席/助手席の温度を個別に調節可能。

マルチカラーアンビエントライティング

お好みの色を30色のカラーチャートの中から選び、エントランスライトやインストルメントパネル下のストレージパネル照明など、車内を自分好みのライティングで彩ることができます。



プログレッシブステアリング

独自の累進的なギア比設定により、中立付近の安定した細やかな操舵と、スポーツ走行時のダイナミックかつスポーティな操舵を実現します。また、駐車時には少ないステアリング操作で快適な取り回しを実現できます。

オーディオライブセレクト

走りの特性をシーンや走行状況、好みに合わせて選択することができます。オート、コンフォート、ダイナミック、エフィシエンシー、インディビジュアルの各モードを搭載。エンジンとパワーステアリングの特性などを調整できます。エフィシエンシーモードはエンジン、トランスミッション、空調、アダプティブクルーズアシストをより燃費効率の良い設定に変えます。

アダプティブクルーズアシスト

高速道路などでの走行時、システムがドライバーに代わって車間距離を一定に保ち、ブレーキ&アクセルを自動でコントロール。さらに、最高速度を設定すれば、その速度をキープし、設定されたスピードに達するとクルマが緩やかに速度を制御する「アダプティブクルーズコントロール*」。車線のはみ出しをシステムが監視、フォローし、認識したレーン内の走行をキープする「アクティブレーンアシスト*」。

Audiが誇る2つの機能を統合することで、安全で快適なクルージングを、より高度にフォローするアダプティブクルーズアシストを搭載しました。高速道路などでの渋滞時にも、前方の車両に合わせ加速、減速、ステアリング操作までアシストし、運転のストレスを大幅に軽減します。

*約0km/h～200km/hでの走行中に限ります。

サイドアシスト

自車を追い抜こうとするクルマが自車の死角にいる場合など、システムが車線変更の危険を予測し、該当する側のエクステリアミラーに搭載されたLEDが点灯してドライバーに警告します。2つのレーダーセンサーが隣車線の後方から近づいてくる車両を感知し、距離と速度差を測定。このシステムは約15km/h～250km/hで走行している場合に作動します。

リヤクロストラフィックアシスト

駐車スペースからバックで出る際に、見えない後方の死角をセンサーがフォロー。接近するクルマを監視、ドライバーに知らせます。

オーディオホールドアシスト

ブレーキを踏み停止後、その状態で継続的に車両を維持します。一般的な勾配の上り坂や下り坂の途中でも車両を維持できます。センターコンソールのスイッチによりON/OFFの切り替えができます。

ヒルディセントアシスト

下り坂の走行時に、設定した速度を維持。ボタンを押して作動させます。

オートマチックテールゲート

運転席ドアのスイッチ、テールゲートのスイッチ、またはリモートコントロールキーいずれかの操作で、テールゲートを自動的に開くことができます。また、開いたときの高さを任意に設定できる機能も備えています。さらに、アドバンストキーとの併用により、キックするように足を軽くかざす動作で解錠、施錠が可能。荷物が手がふさがっている時などに便利な機能です。

オーディオパーキングシステム

フロントとリヤのバンパーに備えた超音波センサーが障害物との距離を測定。アラーム音とモニター上のイラストによって距離を段階的に知らせます。障害物をいち早く察知でき、より正確な後方操作が可能になります。

サラウンドビューカメラ

4台の広角サラウンドビューカメラが、車両の全周囲360°を捉え、様々な角度からの映像を映し出すことで駐車時等の操作がより簡単になります。ギアをリバースに入れるか、センターコンソールのボタン(パークアシスト)で起動します。

オーディブレセンス フロント

オーディブレセンス フロントは約10km/h～250km/hで走行中、前方の車両を、約10km/h～85km/hで走行中、前方を横断中の歩行者を検知。前走車に接近し過ぎた場合にドライバーに警告を発生し、ドライバーが反応を示さない場合、必要であれば短くブレーキを作動させ危険な状況に対してドライバーの注意を引きつけます。さらに状況に応じて自動的にフルブレーキを作動させ、衝突を回避、もしくは衝突被害を軽減するよう最大限の減速をします。また、クルマの前方エリアを監視し、システムの設定の範囲内で歩行者が道路内を歩いているのを検知すると、聴覚及び視覚的にドライバーに警告を発生します。同時に、システムはドライバーによるフルブレーキングに備えます。ドライバーがブレーキをかけない場合、自動的に非常ブレーキが作動し衝突被害を軽減するようアシストします。

オーディブレセンスベアシック

危険を察知すると、シートベルトの拘束力を強めるなど、乗員の保護に必要な各機能が自動的に作動します。

Optional Equipment オプション装備

マトリクスLEDヘッドライト/ダイナミックターンインディケーターワイヤレスチャージング*

マトリクスLEDヘッドライト：昼夜を問わず印象的なデザインのヘッドライト。カメラシステムにLED光源と精密光学部品を組み込んだ革新的テクノロジーが、刻々と変わる道路状況に合わせた高度な配光を可能にします。システムが自動的に対向車や前方車両を認識し直接当たるハイビームをカット、それ以外の車間エリアや周辺を明るく照らし続けます。自動防眩機能により交通標識に当たる光量を抑え、照り返しによる眩しさを低減。常に理想的なライティング環境をもたらします。ワイヤレスチャージング：フロントセンターコンソール近くに携帯電話を置くと、ワイヤレスでスマートフォンを充電できます。

*オプション

Special Optional Equipment



プライバシーガラス*

リヤウインドウ、ドアウインドウ、サイドウインドウ(リヤ)にプライバシーを保護するカラードガラスが選択可能となります。

*オプション



SONOS サウンドシステム*

コンサートホールのような音楽体験をもたらすSONOSサウンドシステム。センタースピーカーとサブウーファーを含む15個の調和のとれた高性能スピーカー、合計680ワットの出力の16チャンネルのアンプ、ブラウンホーファー Symphoria®テクノロジーによって立体的で雄大な3Dサラウンド・サウンドを生み出します。また、車内のどのシートに対しても臨場感に溢れたサウンド体験を実現。走行音やマイクで拾った背景音に応じて音を変化させることで、音楽体験の質を向上させています。

*オプション

エクステリアミラーハウジングカーボン*

精悍な印象を引き立てるカーボンで仕立てたミラーハウジング。シックな質感でスポーティさを演出します。

*オプション



カラードブレーキキャリパー レッド*

スポーティなグロスレッド塗装。フロント/リヤともにRSのロゴが入ります。

*オプション

RSスポーツエキゾーストシステム*

左右1本ずつ配したオーバル形状のテールパイプがグロスブラックカラーに。RSの名にふさわしい心震わせるエキゾーストサウンドを奏でます。

*オプション

RSダンピングコントロールサスペンション*

RSスポーツサスペンションをベースに、走行状況に合わせる電子制御機能を追加。ダイナミックまたはコンフォートといったダンパー特性は、アウティドライヴセレクトで調整できます。

*オプション



セラミックブレーキ(フロント)カラードブレーキキャリパー アンスラサイトグレー*



セラミックブレーキ(フロント)カラードブレーキキャリパー レッド*



セラミックブレーキ(フロント)カラードブレーキキャリパー ブルー*

セラミックブレーキのディスクは、スポーツドライビング時の厳しい高熱応力の負荷にも耐えられるように開発。制動力とコントロール性に優れ、軽量化にも寄与します。

*オプション

*各セーフティ、アシスタンス機能はあくまでもドライバーをサポートする運転支援機能であり、その制御には限界があります。システム自体はその機能の範囲内でしか作動することができません。

また、気象条件や道路状況、周囲の状況等によって作動しない場合がありますのでご注意ください。運転者は周囲の状況を注意し、つねに安全運転を心がけてください。

*Audi 正規ディーラーで実施している衝突被害軽減ブレーキ等の各セーフティ、アシスタンス機能の試乗体験は、作動条件等の基準に基づき安全を確保した上で実施しています。お客様自らの判断での作動テストは大変危険ですので絶対に行わないでください。

*装備の設定についての詳細は別冊のデータインフォメーションをご確認ください。写真は一部、日本仕様と異なる場合があります。19

RSデザインパッケージレッド*

〈装備内容〉

- ステアリングホイール：ブラックアルカンターラレッドステッチ
- シフトノブ：ブラックアルカンターラレッドステッチ
- フロアマット：レッドステッチ(フロント/リヤ)
- シートベルト：レッドステッチ

*オプション



RSデザインパッケージエクステンデッドレッド/Sスポーツシート*

〈装備内容〉

- ドアアームレスト：レッドアルカンターラ(フロント/リヤ)
- Sスポーツシート(フロント)
- ファインナッパレザー ハニカムステッチング
- ダッシュボード：レッドアルカンターラ アクセント
- ステアリングホイール：ブラックアルカンターラレッドステッチ
- シフトノブ：ブラックアルカンターラレッドステッチ
- フロアマット：レッドステッチ(フロント/リヤ)
- シートベルト：レッドステッチ

*オプション



Audi RS Q3 / RS Q3 Sportback

標準装備



Audi RS Q3

ブラック Audi rings & ブラックスタイリングパッケージ*1
エクステリアミラーハウジング ブラック ルーフレール (ブラック)*2



Audi RS Q3

*1 オプション。*2 Audi RS Q3にのみ設定。
※アルミホイール 5Vスポークポリゴンデザイン ブラック8.5J×21+255/35 R21タイヤ装着車

Audi Genuine Accessories

魅力的なカスタマイズで、あなただけのAudiを

Audiの美しいスタイリングや高い実用性をさらに輝かせる、数々の純正アクセサリをご用意いたしました。

Audiと過ごす時間をひととき心地よく、さらに自分らしく。あなたにとってこの上なく魅力的なAudiに仕立ててください。



カーボンミラーハウジング

軽量化とスポーティさを演出します。



チャイルドシート Kidfix XP

幼児用シートは卒業、という小学生以下の児童用ジュニアシートです。ISO FIX固定フックとの一体型なので取り付けも簡単で、しかも安全です。座面を分割可能。22kgを超えるお子さま用に単独で使えます。ヘッドレスト、背もたれの角度調整が可能です。カラー：ブラック



ダイナミックハブキャップ

走行中でも常にフォーリングスが水平方向を向いているハブキャップです。4個1セット。



プレミアムスポーツフロアマット

高密度カーペットにリアルカーボンとアルミニウム製のエンブレムを使用。素材には花粉等のアレル物質を吸着し、雑菌の増殖を抑制させる「プレミアムクリーン」を使用した、車内をクリーンに保つ、高品質なフロアカーペットです。カラー：ブラック



アウディアロマディフューザー

シガーライターソケットに差し込むだけでアロマセラピーが楽しめる本革巻きディフューザー。Audiマークをバックから照らすLED照明付きです。エッセンシャルオイルには、植物から抽出された100%天然成分を使用。3つの香りからお選びください。



Audi ユニバーサルトラフィックレコーダー

Audi専用デザインのドライブレコーダーです。専用アプリにてスマートフォン上で操作できます。レーダー感知作動による駐車監視や、イベントの自動録画、GPSによる自車位置検知など、多機能と高機能を兼ね備えています。フロント用とフロント&リヤ用があります。



デザインゲッコー

アルミ塗装のゲッコーマスコット。エアVENTに差し込んだり、マグネットでお好みの場所に固定できます。

Audi Service Program



保証



サポート



点検・メンテナンス

Audiは保証、サポート、点検・メンテナンスを3年間無償で付帯いたします。

1年目	2年目	3年目
無償		



Audi Warranty 3年間の保証

部品の材質や製造技術上の問題で故障が発生した場合、正規ディーラーにて無料で修理いたします。

一般保証	3年	新車ご購入から3年間/走行距離無制限(但し、業務用途車両は100,000km以内)
------	----	---

塗装の保証 3年

新車ご購入から3年間

※純正部品・純正アクセサリの保証は購入日から2年間、錆穴の保証は新車登録日から12年間です。
※定期点検整備を実施し、正しい取り扱いを行った車両が対象です。詳しい内容は、保証書をご確認下さい。

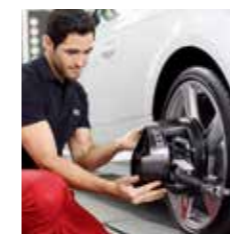


Audi Roadside Assistance 3年間のサポート

24時間365日専門のオペレーターが待機し緊急コールにお応えするので、万一の路上における故障の際でも安心です。

サポート

電話によるアドバイス、車両の牽引、車両の保管、メッセージサービス(ご家族へ、会社へ)、路上応急処置(バッテリー上がり、キー縦じ込み、ガス欠等)、牽引後の代替交通・宿泊手配、修理完了車両の引取・搬送、保険会社への連絡



Audi Freeway Plan 3年間の点検・メンテナンス

ベストコンディションでドライビングをお楽しみいただくためのドイツ本国の厳しい安全基準と最新技術のメンテナンスサポートプログラムです。

定期点検	法定1年点検 メーカー指定点検	法律により定められている点検項目(1年目と2年目) Audi社が指定する定期点検項目
------	--------------------	---

部品・消耗品の交換・補充

Audi社が定める定期交換部品の交換、点検時の状態やディスプレイの表示による交換・補充
例：エンジンオイル交換、オイルフィルター交換、ブレーキ液交換、ブレーキパッド交換、ウインドーウォッシャー液補充 など



延長プログラム

さらに2年間延長の保証、サポート、点検・メンテナンスプログラムです。

4年目	5年目
初回車検(有償)	有償

Audi CarLife Plus. 保証とサポートを5年目まで

新車ご購入後3年間付帯されている「一般保証」をご希望により有償にて5年目まで延長できるプログラムです。新車ご購入から60日以内のご契約が可能です。

※一般保証と一部保証範囲が異なります。
※お申込みは初回車検前までとなります。
※3年以内にAudiの新車へお乗換の際は移行が可能です。

Audi Roadside Plus. 24時間、365日のサポートを5年目まで

「Audi Roadside Assistance」をご希望により有償にて5年目まで延長できるプログラムです。

※Audi CarLife Plus.をご契約されたお客様にはAudi Roadside Plus.が自動的に付帯されます。

Audi Freeway Plus. Light より安心より安全なメンテナンスを5年目まで

Audi Freeway Plus.

「Audi Freeway Plan」をご希望により有償にて5年目まで延長できるプログラムです。

※お申込みは初度登録から初回車検前までとなります。
※3年以内にAudiの新車へお乗換の際は移行が可能です。

Audi Premium Automobile Insurance

Audi Premium Care

Audi自動車保険プレミアムに無償で付帯されている「Audi Premium Care」は、ドアミラー、フロントガラス、タイヤバンクの損害を補償するサービスプログラムです。「Audi Premium Care」を利用しても、自動車保険を使わなければ翌年の自動車保険のノンフリート等級には影響しません。

※「Audi自動車保険プレミアム」にご加入いただいたAudiオーナーだけのプレミアムサービスです。※お車の修理はAudi正規ディーラーで行うことが前提となります。※修理費用の補償額には上限があります。※サービスの提供は上記いずれかの損害に対し、1年間に1回(長期契約の場合は保険年度ごとに1回)に限ります。※タイヤバンク損害補償については初度登録から3年以内の車両が対象となります。※詳しくはお近くのAudi正規ディーラーまでお問合せください。

Audi自動車保険プレミアム



ドアミラー損害補償



フロントガラス損害補償



タイヤバンク損害補償

Audi Motorsport History

電気自動車によるレース、Formula E 参戦を経て、
電動駆動コンセプトAudi RS Q e-tronでダカールラリーに参戦。
自動車メーカーとして初めて、モータースポーツの世界で
最も過酷なレースに電動ドライブのプロトタイプで挑戦。
創生期から続く革新的なテクノロジーを生み出す挑戦の歴史。
モータースポーツによる技術の実験室は新たなステージへ。



Audi RS Q e-tron



1899
アウグスト・ホルヒが自らの名を冠した自動車メーカー「Horch」を設立。



1909
挑戦への強い願望から、ホルヒは新会社「Audi」を設立。1914年にはヒルクライムイベントで勝利を手にする。



1933
エアロダイナミクスの重要性を意識し、世界で初めての風洞実験を実施。



1934
16気筒エンジンを積むレーシングカー「アウトユニオン タイプA」でグランプリに参戦。



1937
アウトユニオンは54のレースに出場し、32の完全優勝と15の世界記録を達成した。



1937
アウトユニオン・ストリームラーナーが、初めて400km/hの壁を破る。



1981
Audi quattroによりWRCに参戦。第2戦のスウェーデンで早くも勝利を収める。



1985
アメリカのバイクス・ピーク・ヒルクライムで女性ドライバーのミシェル・ムートンが優勝。



1990
ドイツDTMでハンス・ヨアヒム・シュトックがドライバーズ・タイトルを獲得する。



2000
世界で最も過酷なレースとして知られるルマン24時間でAudi R8が初勝利を収める。



2006
ルマン24時間でAudi R10がディーゼルエンジン搭載マシンとして初優勝を遂げる。



2009
Audi R8 LMSにより、ニュルブルクリンク24時間耐久レースに挑戦。



2014
第82回ルマン24時間耐久レースにて13度目の優勝。5連覇を達成。



2018
100%電気自動車によるFormula Eに本格参戦し、初年度チーム優勝。



2022
電動駆動コンセプトAudi RS Q e-tronで、過酷なダカールラリーに挑戦。初参戦で4回のステージ優勝を達成。



Audi configurator

Audiコンフィグレーター。価格シミュレーションで、あなただけのAudiを。

ご希望のモデルに、ボディカラー、インテリア、ホイールなどの組み合わせを様々にお試しいただくことで、自分にぴったりの一台を見つけてみませんか。画面上でイメージを確認しながら、お好みに合わせて自由にセレクト。カスタマイズした内容は印刷することができます。

> audi.co.jp/configurator

Audiの情報はこちらから。

> audi.co.jp



RS models on Social Media

いつでもどこでも、パソコンや携帯電話から、最新情報入手。

Audiのレース結果やイベント参加告知、
Audi Sportモデルのご紹介を配信中。

> [Audi Sport Japan Official facebook](https://www.facebook.com/AudiSportJapan)

🔍

「アウディスポーツ」もしくは「Audi Sport Japan」で検索

アウディ ジャパン フォルクスワーゲン グループ ジャパン 株式会社
東京都品川区北品川 4-7-35 御殿山トラストタワー 16 階 〒140-0001
Free dial ▶ 0120-598106 AM 9:00 - PM 7:00
For info ▶ www.audi.co.jp

●カタログ写真は、日本で販売される車両とは仕様が異なる場合があります。●本仕様・装備・諸元は予告なく変更される場合があります。●このカタログの内容は2023年2月現在のものです。