



 **RS 3**

# Performance is an attitude

息を呑むようなパフォーマンスを発揮するプレミアムスポーツカーでありながら、日常使いのユーティリティを併せ持つAudi RS 3。

最高出力294kW(400PS)、最大トルク500Nm(51kgm)を誇る2.5ℓ 5気筒TFSI®エンジンは圧倒的な力を生み出します。

瞬時のシフトチェンジを可能にする7速Sトロニックトランスミッションと4WDシステムquattro®を組み合わせることにより、

そのパワーをダイレクトに推進力へと変換し、0-100km/hをわずか3.8秒で加速\*。

独自の点火シーケンスが奏でる1-2-4-5-3という特徴的なエンジンサウンドに、あなたの胸の鼓動はさらに高まることでしょう。

\* 数値はメーカー測定値となります。





# RS 3 Sportback





## Breathtaking all-rounder

力強さとスポーティさが際立つワイド&ローなフォルムが目を引く、Audi RS 3 Sportback。ハイグロスブラックで引き締められたハニカムデザインのシングルフレームグリル、大型のエアインテークを備えたRSバンパーによって、その存在は揺るぎないものに。革新的なデザインのマトリクスLEDヘッドライト ダイナミックターンインディケーター（フロント/リヤ）\*には、RS専用デジタルデイトタイムランニングライトを採用。独自のライトシグネチャーが鮮烈な印象を放ちます。また専用ディフューザーインサートを備えたリヤバンパーやオーバル形状のテールパイプが、特徴的なリヤエンドを創出。どこから見ても自信に満ちあふれたデザインで、あなたのスポーツマインドを刺激します。

\*オプション

# Feel the character

セダンらしい優美な造形とハイパフォーマンスモデルならではのアグレッシブさが共存するAudi RS 3 Sedan。

リヤへと続く流麗なルーフラインや、低く幅広く構成されたハイグロスブラックのシングルフレームグリルが、独自のフォルムを創出しています。

エアインテークやアンダーガードなどにアルミニウムのコントラストを施したアルミニウムスタイリングパッケージ\*を選択すれば、よりスタイリッシュな印象に。

さあ今こそ、あなたの内に潜む走りへの情熱を解き放つ時です。

\*オプション





# RS 3 Sedan







## Lasting enthusiasm

光と影のコントラストを生み出す立体的なドアパネルやRS専用サイドスカート、大きく張り出したプリスターフェンダーが、Audi RS 3 Sedanのサイドビューに迫力を与えています。モータースポーツから着想を得たサイドエアベントは、躍動感あふれるデザインを一層強調。エッジにハイグロスブラックでアクセントを施したリヤスポイラーが、後ろ姿をシャープに演出します。5スポークVデザインの19インチアルミホイール\*やカラードブレーキキャリパー\*を装備すれば、鮮やかな走りを予感させるいっそう精悍なスタイリングに。

\*オプション





# Focused on what's essential: Driving

スポーツドライブの愉しさを追求し、圧倒的なダイナミズムを味わえるよう計算し尽くされた、Audi RS 3の高品位かつスポーティなインテリア。

ディスプレイやセンターコンソールを運転席側に傾けるなど、操作性を高めるドライバー・オリエンテッドなレイアウトを採用しています。

パンチング加工を施したステアリングホイールは手になじみやすく、

高解像度12.3インチのバーチャルコックピットプラスでは、前方への集中を妨げることなく運転に必要な情報を把握できます。

10.1インチMMIナビゲーションにはタッチスクリーンを採用し、多彩なインフォテインメントを直感的に利用可能。

さらにアクセントサーフェス マットカーボンアトラス\*のデコラティブパネルなど、細部に至るまで精悍に磨き上げられた空間に身を置けば、

言葉にできないほどの高揚感に包まれることでしょう。

\*オプション



RSロゴが刻まれたファインナッパレザー ハニカムステッチング\*のスポーツシート(フロント)は、コーナリング時もドライバーやパッセンジャーの身体をしっかりとホールド。またフロントシートには、高さや角度、リクライニングを電動調整できる機能やシートヒーターを搭載し、快適なドライビングをお約束します。リヤシートは三分割可倒式で、荷物の量やライフスタイルに合わせてラゲッジスペースを自在にアレンジ可能です。

\*オプション



## アウディドライブセレクト

「auto」、「comfort」、「dynamic」、「efficiency」、「individual」に加え、RSトルクスプリッターを活かした2つのRS専用モードを新たに搭載。「RSトルクリヤ」\*は、サーキットなどのクローズドな環境でのみ使用が許可されたRSトルクスプリッターの最も際立った設定で、リアアクスルに配分されるトルクを外輪に100%配分します。「RSパフォーマンス」は、きびきびとしたハンドリングを目的に設計されており、安定したコーナリングを実現します。

\*一般道路での「RSトルクリヤ」の使用は大変危険ですので、絶対に行わないでください。

## RSトルクスプリッター

4WDシステムquattroに搭載された新技術。2個の電子制御湿式多板クラッチによりエンジンのトルクを前後に配分するだけでなく、リアアクスル左右のトルク配分を自在にコントロールすることが可能です。カーブではリアの外輪により多くのトルクを配分することで、アンダーステアを軽減し、俊敏なコーナリングを実現。直進時にはリアの左右ホイールに均等にトルクを配分し、巡航時にはリアの2つのクラッチを開放することでフロントアクスルのみにもトルクを伝えて、燃料消費を抑制します。

RSトルクスプリッターについての詳細はこちら



# Body Colours

## Solid paint finishes



ターボブルー

## Metallic paint finishes

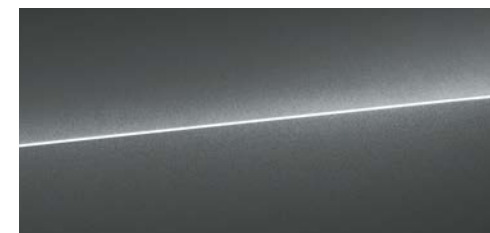


グレイシアホワイト メタリック



タンゴレッド メタリック

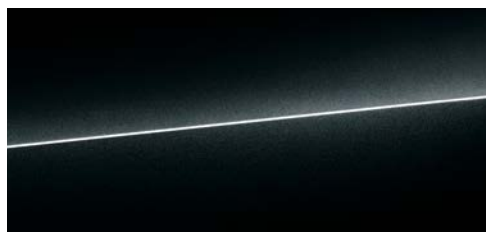
## Pearl effect paint finish



デイトナグレー パールエフェクト



キャラミグリーン



ミストブラック メタリック



バイソンイエロー メタリック



スペシャルボディカラー(Audi exclusive)\*

## Wheels & Tires

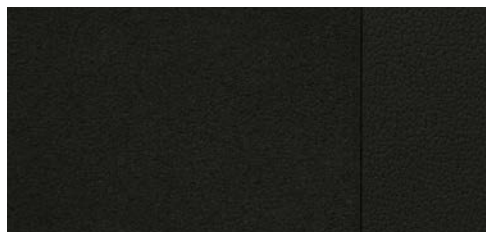


アルミホイール 10スポークYデザイン プラチナムグレー  
(フロント9)×19+265/30R19タイヤ,リヤ8)×19+245/35R19タイヤ)

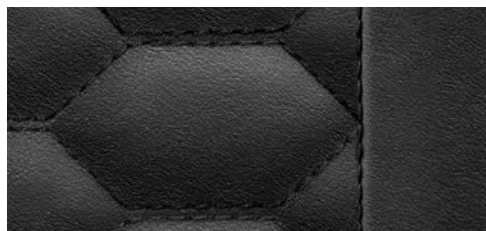


アルミホイール 5スポークYデザイン マットブラック  
(フロント9)×19+265/30R19タイヤ,リヤ8)×19+245/35R19タイヤ)\*

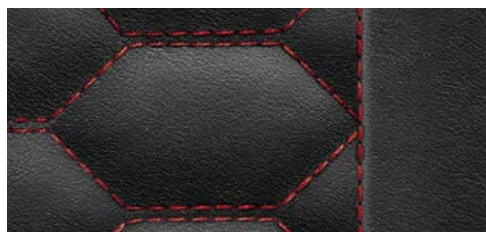
## Seat Colours



ブラック[ダイナミカ/アーティフィシャルレザー]

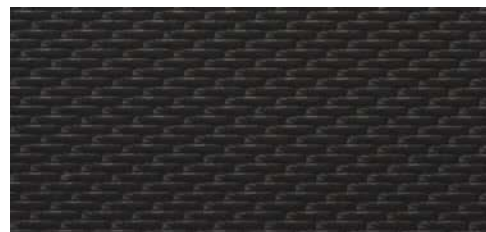


ブラック[ファインナッパレザー ハニカムステッチング]\*

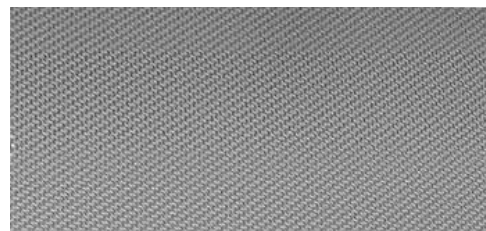


ブラック(エクスペレスレッドステッチ)  
[ファインナッパレザー ハニカムステッチング]\*

## Decorative Inlays



デコラティブパネル カーボンアトラス



アクセントサーフェス マットカーボンアトラス\*

※アクセントサーフェス マットカーボンアトラス選択時、センターコンソールはハイグロスブラックとなります。また、ダッシュボードにマルチカラーアンビエントライティングは装着されません。

# Equipment

## Standard Equipment 標準装備



### LEDヘッドライト

優れた視認性を持つLED技術を採用しています。ハイウェイライトやコーナリングライトなどの機能を搭載。視認性の悪い状況下では、オールウェザーライトが反射を抑えます。



### LEDリヤコンビネーションライトダイナミックターンインディケーター

優れた視認性を持つLED技術をインディケーター、ブレーキライト、テールライトなどに採用。リヤのダイナミックターンインディケーターは、後続車へ、曲がろうとする方向を印象的な光の流れで示します。



### スポーツシート(フロント)

RSロゴが刻印された、質感のあるダイナミカ/アーティフィシャルレザー仕立てのスポーツシート。コーナリングの際、身体をしっかりとホルドするシートサイドボルスター付きです。

### フロントシート電動調整機能

シートの高さ、座面角度、リクライニングが電動調整式で運転しやすいベストポジションを簡単に設定できます。

### シートヒーター(フロント)

シートクッションやバックレストセンターパネル、シートサイドボルスターにシートヒーターを装備。エアコンディショナーコントロールにあるダイレクト選択ボタンで、運転席側と助手席側の温度を個別に3段階調整することが可能です。

### ランバーサポート 4ウェイ(フロント)

電動でランバーサポートの調整ができます。

### アルミニウムルックインテリア

より質感の高い室内を、アルミニウムルックのディテールが演出。エアコンディショナー、ハザードライトのボタンの一部、フロントとリヤのドアトリム等、アルミ調の仕上げとなります。



### ステアリングホイール 3スポーク レザー

#### マルチファンクション バドルシフト

ステアリングホイールに配された12のマルチファンクションボタンで、曲のスキップ、ボイスコントロール機能の立ち上げ、ナビゲーションなどの操作が可能。高さとしリーチの調整もできます。また、手動で素早くギアチェンジを行えるバドルシフトも装備。

### アドバンストキーステム

リモートコントロールキーを身につけていれば、センターコンソール上のボタンを押すだけで速やかにエンジンをスタートさせることができます。また、ドアの解錠・施錠も煩わしさがありません。キーを使って外側から施錠することで、内側からドアを開けることができなくなるデッドロック機能付き。

※アドバンストキーステムは、電波により植え込み型心臓ペースメーカー等の医療用電子機器に影響を及ぼす恐れがあります。詳しくは正規ディーラーまたはオーディオコミュニケーションセンターまでお問い合わせください。

### オートマチックテールゲート\*

アドバンストキーのボタン、または運転席ドア側のボタンを押すと、テールゲートを電動で開閉できます。アドバンストキーとの併用で、足をキックするようにかざす動作で解錠・施錠が可能。荷物が両手がふさがっている時などに便利です。パワーラッチ機能により、手動でも簡単に閉められます。また天井の低い場所では、開口角度を制限することもできます。

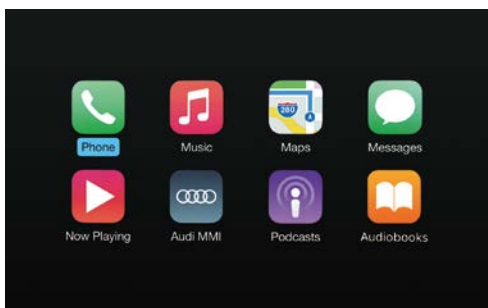
\*Audi RS 3 Sportbackに標準装備

### オートマチックトランクリッド\*

アドバンストキーのボタン、または運転席ドア側のボタンを押すと、トランクリッドを電動でオープンできます。アドバンストキーとの併用で、足をキックするようにかざす動作で解錠可能。荷物が両手がふさがっている時などに便利です。

\*Audi RS 3 Sedanに標準装備





### スマートフォンインターフェース

USBケーブルを介して、お手持ちのiOS またはAndroid搭載のスマートフォンを接続可能。スマートフォン内のコンテンツ(マップ、メッセージ、電話、音楽等)や特定のアプリをMMIディスプレイに表示し、スマートフォンに触れずに操作することができます。

※表示されるコンテンツ、アプリについてはApple Inc.またはGoogle LLCに指定されたもののみ表示可能となります。

※Apple、CarPlayおよびその他のマークはApple Inc.の商標です。

※Google、Android Autoおよびその他のマークは、Google LLCの商標です。

※対応OSバージョンはiOS最新推奨(iPhone 6以上)、Android 5.0以上になります。



### MMIナビゲーション

デジタル時代にふさわしい新しいユーザーインターフェースであるMMIナビゲーション。ボタンやスイッチに代わり、フラットな高解像度モニターで車両のセッティングやインフォテインメントを直感的に操作することが可能に。手書き文字入力など直感的な操作を実現する高解像度10.1インチのタッチパネルを採用したナビゲーションシステムは、画面に触れることでナビゲーションマップの縮尺の変更も可能。またドラッグ操作により、ホーム画面のアイコンを自分の好みに並び替えることができます。



### バーチャルコックピットプラス

高解像度12.3インチカラー液晶フルデジタルディスプレイに、スピードメーター、タコメーター、マップ表示、ラジオ/メディア情報などをフレキシブルに表示。操作はマルチファンクション付きステアリングホイールからダイレクトに行えます。またVIEWボタンを押すことで2つの円形メーターの大小切り替えも可能。メーター表示を小さくすれば、オンボードコンピューターやMMIナビゲーションのコンテンツなどをより見やすく画面の広いエリアに表示できます。さらにRSスポーツとRSパフォーマンス、2つのRS専用モードではドライビングダイナミクスを可視化します。

### 2ゾーンオートマチックエアコンディショナー

オートマチックエアコンディショナーの機能に加え、運転席 / 助手席の温度を個別に調節可能。

### マルチカラーアンビエントライティング

お好みの色を30色のカラーチャートの中から選び車内を自分好みのライティングで彩ることができます。

※アクセントサーフェス マットカーボンアトラス選択時、ダッシュボードにマルチカラーアンビエントライティングは装着されません。



### RSスポーツサスペンション

RS専用のスプリングとダンパー設定で、Sモデルより車高を5mm下げたRSスポーツサスペンションがドライビングダイナミクスを向上。路面をダイレクトに捉え、スポーティなハンドリングを実現します。フロントアクスルにはマクファーソンストラット方式を、リアアクスルには4リンク式を採用。

### プログレッシブステアリング

独自の累進的なギア比設定により、中立付近の安定した細やかな操舵と、スポーツ走行時のダイナミックかつスポーティな操舵を実現します。

### アウトドライブレセレクト

ボタン操作ひとつで走行状況や好みに合わせて走行特性を選べます。パワーステアリングのアシスト量、エンジン、ギアチェンジ特性を調整し、「auto」、「comfort」、「dynamic」、「efficiency」、RS専用の走行モード「RS インディヴィジュアル」「RSパフォーマンス」「RSトルクリヤ」の各モードに設定可能。

# Equipment

## Standard Equipment 標準装備



### アダプティブクルーズアシスト

高速道路などでの走行時、システムがドライバーに代わって車間距離を一定に保ち、自動的に車間距離と車線を維持する機能。システムはレーダーからの情報によって先行車との距離を常に監視し、車間距離が不足すると減速して安全な距離を保持。渋滞等には、先行車にあわせて減速や制動を行い、先行車が停止したときは、車両を停車します。この場合、アクセルペダルを軽く踏むか、アダプティブクルーズコントロールのレバーを手前に引くだけで、クルマが再スタートするストップ&ゴー機構を搭載。0km/h になっても短時間で先行車が動き出せば、自動的に再スタートします。さらに、走行中の車線を常に監視し、車両が車線からはみ出さないよう、ステアリングを自動的に修正。高速道路の長距離移動や渋滞時などにドライバーの負担を軽減します。

\* 約0km/h ~ 210km/hでの走行中に限ります。



### オーディオサイドアシスト

自車を追い越そうとするクルマが自車の死角にいる場合など、システムが車線変更の危険を予測し、該当する側のエクステリアミラーに搭載されたLEDが点灯してドライバーに警告します。2つのレーダーセンサーが隣車線の後方から近づいてくる車両を感知し、距離と速度差を測定。このシステムは約15km/h以上で走行している場合に作動します。

### オーディブレセンスフロント

約5km/h ~ 85km/hで歩行者を、約5km/h ~ 250km/hでクルマを検知。警告を発し、必要であれば自動的にブレーキを作動させます。さらに状況に応じて、フルブレーキにより、衝突スピードを抑えるため最大限の減速を行います。

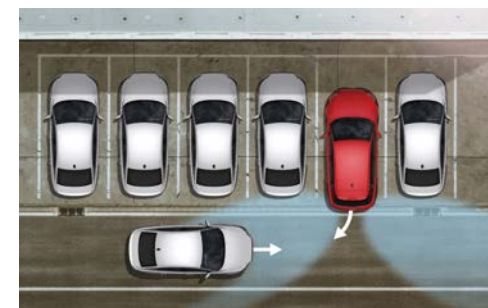
### オーディホールドアシスト

ブレーキを踏み停止後、その状態で継続的に車両を維持します。一般的な勾配の上り坂や下り坂の途中でも車両を維持できます。



### エグジットワーニング

停車時に後方から近づいてくるクルマや自転車を感知。ドアを開ける際には、ドアのストリップライトとオーディオサイドアシストによるドアミラーの警告灯が点灯します。



### リヤクロストラフィックアシスト

駐車スペースからバックで出る場合に、車両後方のクルマをレーダーで検知し、近づいてくるクルマをMMIディスプレイに表示します。

### パークアシスト

超音波センサーを使用しクルマを停める最適な間隔を感知して、道沿いの適切な駐車スペースを探します。出入りの際、自動ステアリング操作を行うことで、ドライバーをアシスト。ギアやアクセル、ブレーキの操作/確認以外のステアリング操作はシステムが自動で行います。また数段階に分けてのステアリング操作にも対応。リヤビューカメラと組み合わせることで、ステアリング角度に合わせたガイドラインとともに、車両の前後方や横にある障害物をMMIディスプレイに表示。

### リヤビューカメラ

MMIタッチディスプレイに車両後方の映像を映し出し、舵角に基づいて計算された経路を画面に示して駐車操作をサポートします。起動はリバースギアが選択された場合やセンターコンソールのボタンから行えます。

## Optional Equipment オプション装備

### テクノロジーパッケージ

#### 〈装備内容〉

- ワイヤレスチャージング
- リヤシートUSB

#### ワイヤレスチャージング

フロントセンターコンソール近くに携帯電話を置くと、ワイヤレスでスマートフォンを充電できます。

※一部機種により利用できない場合があります。

#### リヤシートUSB

リヤシートには、スマートフォンなどの充電に便利なUSBポート付き。

## Special Optional Equipment



#### マトリクスLEDヘッドライトダイナミックターンインディケーター (フロント/リヤ)

##### ヘッドライトウォッシャーシステム

LED光源と精密な光学デバイスを組み合わせたカメラシステムによって、高い配光可変性を実現した革新的ライティングテクノロジーです。対向車や前方を走るクルマに直接光を照射しないようにコントロールしつつ、それ以外の車間エリアや周辺は明るく照らし出します。3×5配列のLEDセグメントが先進的なライトシグネチャーを生み出すデジタルデイトタイムランニングライトや、オールウェザーライトなども装備しています。ダイナミックコーナリングライトは、MMIナビゲーションのデータをもとに、カーブに合わせて光の照射方向を調整します。ダイナミックターンインディケーターは、ミリ秒単位で次々と点灯する光のバルスで視認性を高めています。さらにヘッドライトウォッシャーも搭載しています。

※ダイナミックターンインディケーターの適用範囲は、フロントとリヤになります。



#### パノラマサンルーフ

サンルーフのガラス部分は自動開閉でき、チルトアップにも対応。リモートコントロールキーを使えば、車外からルーフの開閉操作も可能です。広く設けられたガラスから車内へ光が降り注ぎ、心地よい空間を作り出します。また、手動のサンブラインドや、ルーフオープン時の風切音を軽減するウインドディフレクターも搭載しています。

#### コントラストルーフ プリリアントブラック\*

\* Audi RS 3 Sedanにオプション



#### プライバシーガラス

リヤウインドウ、リヤドアウインドウ、サイドウインドウ(リヤ)にプライバシーを保護するカラードガラスが選択可能となります。

※スペシャルボディカラー選択時は選択不可。



#### Bang & Olufsen 3Dサウンドシステム

デンマーク発のプレミアムオーディオ機器メーカー、Bang & Olufsenのサウンドシステムを搭載。サブウーファーを含む15個の高性能ラウドスピーカーと総出力680ワットの16チャンネルアンプを通してサウンドを再生。どの座席に座っていても、三次元的な迫力で臨場感あふれる上質なサラウンドサウンドを思う存分お楽しみいただけます。



#### エクステリアミラーハウジングカーボン

### Special Optional Equipment



#### カラーブレーキキャリパーレッド

レッドにカラーリングされたブレーキキャリパーをご用意。鮮烈な赤が足元をよりスポーティに印象づけます。



#### セラミックブレーキ(フロント)/ カラーブレーキキャリパー レッド



#### セラミックブレーキ(フロント)/ カラーブレーキキャリパー アンスラサイトグレー



#### セラミックブレーキ(フロント)/ カラーブレーキキャリパー ブルー

#### RSダンピングコントロールサスペンション

路面やドライビング状況に合わせて、4つのショックアブソーバーを連続的かつ個別に調整することで、優れた乗り心地と走行性能を実現する電子制御アダプティブサスペンション。オーディオライブセレクトから、ダンパー特性を調整できます。

#### スピードリミッター 280km/h

#### RSスポーツエキゾーストシステム

左右1本ずつ配したオーバル形状のテールパイプがグロスブラックカラーに。RSの名にふさわしい心震わせるエキゾーストサウンドを奏でます。

## RSデザインパッケージレッド

### 〈装備内容〉

- シートベルト レッドステッチ
- ステアリングホイール ブラックアルカンターラ レッドステッチ
- フロアマット レッドステッチ (フロント/リア)
- アウディプレセンスベーシック



### アウディプレセンスベーシック

危険を察知すると、シートベルトの拘束力を強めるなど、乗員の保護に必要な各機能が自動的に作動します。

## Audi RS 3

### 標準装備



### 〈装備内容〉

- ブラックスタイリングパッケージ

### ブラックAudi rings&ブラックスタイリングパッケージ\*



### 〈装備内容〉

- ブラックAudi rings
- ブラックスタイリングパッケージ
- エクステリアミラーハウジングブラック

### アルミニウムスタイリングパッケージ\*



### 〈装備内容〉

- アルミニウムスタイリングパッケージ
- エクステリアミラーハウジングアルミニウムルック

\*オプション。 ※各セーフティ、アシスタンス機能はあくまでもドライバーをサポートする運転支援機能であり、その制御には限界があります。システム自体はその機能の範囲内でしか作動することができません。また、気象条件や道路状況、周囲の状況等によって作動しない場合がありますのでご注意ください。運転者は周囲の状況に注意し、つねに安全運転を心がけてください。  
※Audi正規ディーラーで実施している衝突被害軽減ブレーキ等の各セーフティ、アシスタンス機能の試乗体験は、作動条件等の基準に基づき安全を確保した上で実施しています。お客様自らの判断での作動テストは大変危険ですので絶対に行わないでください。  
※装備の設定についての詳細は別冊のデータインフォメーションをご確認ください。写真は一部、日本仕様と異なる場合があります。

# Audi Genuine Accessories

## 魅力的なカスタマイズで、あなただけのAudiを

Audiの美しいスタイリングや高い実用性をさらに輝かせる、数々の純正アクセサリをご用意いたしました。

Audiと過ごす時間をひととき心地よく、さらに自分らしく。あなたにとってこの上なく魅力的なAudiに仕立ててください。



**5VスポークYデザインアルミホイール**  
 フロント：8J-19、インセット25、PCD112mm  
 リヤ：8J-19、インセット46、PCD112mm



**カーボンミラーハウジング**  
 軽量化とスポーティさを演出します。  
 つやありとマットの2種類をご用意しています。



**チャイルドシート Kidfix XP**  
 幼児用シートは卒業、という小学生以下の児童用ジュニアシートです。ISO FIX固定フックとの一体型なので取り付けも簡単で、しかも安全です。座面を分割可能。22kgを超えるお子さま用に単独で使えます。ヘッドレスト、背もたれの角度調整が可能です。  
 カラー：ブラック



**プレミアムスポーツフロアマット**  
 高密度カーペットにリアルカーボンとアルミニウム製のエンブレムを使用。素材には花粉等のアレル物質を吸着し、雑菌の増殖を抑制させる「プレミアムクリーン」を使用した、車内をクリーンに保つ、高品質なフロアカーペットです。  
 カラー：ブラック



**ダイナミックハブキャップ**  
 走行中でも常にフォーリングスが水平方向を向いているハブキャップです。4個1セット。



**Audi ユニバーサルトラフィックレコーダー**  
 Audi専用デザインのドライブレコーダーです。専用アプリにてスマートフォン上で操作できます。レーダー感知作動による駐車監視や、イベントの自動録画、GPSによる自車位置検知など、多機能と高機能を兼ね備えています。フロント用とフロント&リヤ用があります。






**アウディアロマディフューザー**  
 シガーライターソケットに差し込むだけでアロマセラピーが楽しめる本革巻きディフューザー。Audiマークをバックから照らすLED照明付きです。エッセンシャルオイルには、植物から抽出された100%天然成分を使用。3つの香りからお選びください。



**デザインゲッコー**  
 アルミ塗装のゲッコーマスコット。エアVENTに差し込んだり、マグネットでお好みの場所に固定できます。

# Audi Service Program

 保証  サポート  点検・メンテナンス

Audiは保証、サポート、点検・メンテナンスを3年間無償で付帯いたします。

1年目	2年目	3年目
無償		



## Audi Warranty 3年間の保証

部品の材質や製造技術上の問題で故障が発生した場合、正規ディーラーにて無料で修理いたします。

**一般保証** **3年** 新車ご購入から3年間/走行距離無制限(但し、業務用途車両は100,000km以内)

**塗装の保証** **3年** 新車ご購入から3年間

※純正部品・純正アクセサリーの保証は購入日から2年間、錆穴の保証は新車登録日から12年間で、  
※定期点検整備を実施し、正しい取り扱いを行った車両が対象です。詳しい内容は、保証書をご確認ください。



## Audi Roadside Assistance 3年間のサポート

24時間365日専門のオペレーターが待機し緊急コールにお応えするので、万一の路上における故障の際でも安心です。

サポート

電話によるアドバイス、車両の牽引、車両の保管、メッセージサービス(ご家族へ、会社へ)、  
路上応急処置(バッテリー上がり、キー紛じ込み、ガス欠等)、牽引後の代替交通・宿泊手配、  
修理完了車両の引取・搬送、保険会社への連絡




## Audi Freeway Plan 3年間の点検・メンテナンス

ベストコンディションでドライビングをお楽しみいただくための  
ドイツ本国の厳しい安全基準と最新技術のメンテナンスサポートプログラムです。

**定期点検** 法定1年点検 法律により定められている点検項目(1年目と2年目)  
メーカー指定点検 Audi社が指定する定期点検項目

**部品・消耗品の交換・補充** Audi社が定める定期交換部品の交換、点検時の状態やディスプレイの表示による交換・補充  
例：エンジンオイル交換、オイルフィルター交換、ブレーキ液交換、ブレーキパッド交換、  
ウインドーウォッシャー液補充 など

 延長プログラム

さらに2年間延長の保証、サポート、点検・メンテナンスプログラムです。

4年目	5年目
● 初回車検 (有償)	
	有償

## Audi CarLife Plus. 保証とサポートを5年目まで

新車ご購入後3年間付帯されている「一般保証」をご希望により有償にて5年目まで延長できるプログラムです。  
新車ご購入から60日以内のご契約がお得です。

※一般保証と一部保証範囲が異なります。  
※お申込みは初回車検前までとなります。  
※3年以内にAudiの新車へお乗換の際は移行が可能です。

## Audi Roadside Plus. 24時間、365日のサポートを5年目まで

「Audi Roadside Assistance」をご希望により有償にて5年目まで延長できるプログラムです。

※Audi CarLife Plus.をご契約されたお客様にはAudi Roadside Plus.が自動的に付帯されます。

## Audi Freeway Plus. Light より安心より安全なメンテナンスを5年目まで Audi Freeway Plus.

「Audi Freeway Plan」をご希望により有償にて5年目まで延長できるプログラムです。

※お申込みは初度登録から初回車検前までとなります。  
※3年以内にAudiの新車へお乗換の際は移行が可能です。


# Audi Premium Automobile Insurance


## Audi Premium Care


Audi自動車保険プレミアムに無償で付帯されている「Audi Premium Care」は、ドアミラー、フロントガラス、タイヤバンクの損害を補償するサービスプログラムです。「Audi Premium Care」を利用して、自動車保険を使わなければ翌年の自動車保険のノンフリート等級には影響しません。

※「Audi自動車保険プレミアム」にご加入いただいたAudiオーナーだけのプレミアムサービスです。※お車の修理はAudi正規ディーラーで行うことが前提となります。※修理費用の補償額には上限があります。※サービスの提供は上記いずれかの損害に対し、1年間に1回(長期契約の場合は保険年度ごとに1回)に限ります。  
※タイヤバンク損害補償については初度登録から3年以内の車両が対象となります。※詳しくはお近くのAudi正規ディーラーまでお問合せください。

## Audi自動車保険プレミアム

 ドアミラー損害補償

 フロントガラス損害補償

 タイヤバンク損害補償

# Audi Motorsport History

電気自動車によるレース、Formula E 参戦を経て、  
電動駆動コンセプトAudi RS Q e-tronでダカールラリーに参戦。  
自動車メーカーとして初めて、モータースポーツの世界で  
最も過酷なレースに電動ドライブのプロトタイプで挑戦。  
創生期から続く革新的なテクノロジーを生み出す挑戦の歴史。  
モータースポーツによる技術の実験室は新たなステージへ。



1899

アウグスト・ホルヒが自らの名を冠した自動車メーカー「Horch」を設立。



1909

挑戦への強い願望から、ホルヒは新会社「Audi」を設立。1914年にはヒルクラ임イベントでの風洞実験を実施。



1933

エアロダイナミクスの重要性を意識し、世界で初めての風洞実験を実施。



1934

16気筒エンジンを積むレーシングカー「アウトウニオン タイプA」でグランプリに参戦。



1937

アウトウニオンは54のレースに出場し、32の完全優勝と15の世界記録を達成した。



1937

アウトウニオン・ストリームレーナーが、初めて400km/hの壁を破る。



1981

Audi quattrolによりWRCに参戦。第2戦のスウェーデンで早くも勝利を収める。



1985

アメリカのバイクス・ピーク・ヒルクラ임で女性ドライバーのミシェル・ムートンが優勝。





Audi RS Q e-tron



**1990**

ドイツDTMで  
ハンス・ヨアヒム・シュトックが  
ドライバーズ・タイトルを獲得する。



**2000**

世界で最も過酷なレース  
として知られるルマン24時間で  
Audi R8が初勝利を収める。



**2006**

ルマン24時間でAudi R10が  
ディーゼルエンジン搭載マシンとして  
初優勝を遂げる。



**2009**

Audi R8 LMSにより、  
ニュルブルクリンク  
24時間耐久レースに挑戦。



**2014**

第82回ルマン24時間  
耐久レースにて13度目の優勝。  
5連覇を達成。



**2018**

100%電気自動車による  
Formula Eに本格参戦し、  
初年度チーム優勝。



**2022**

電動駆動コンセプトAudi RS Q e-tronで、  
過酷なダカールラリーに挑戦。  
初参戦で4回のステージ優勝を達成。



## Audi configurator

Audiコンフィグレーター。価格シミュレーションで、あなただけのAudiを。

ご希望のモデルに、ボディカラー、インテリア、ホイールなどの組み合わせを様々にお試しいただくことで、自分にぴったりの一台を見つけてみませんか。画面上でイメージを確認しながら、お好みに合わせて自由にセレクト。カスタマイズした内容は印刷することができます。

> [audi.co.jp/configurator](https://audi.co.jp/configurator)

Audiの情報はこちらから。

> [audi.co.jp](https://audi.co.jp)



## RS models on Social Media

いつでもどこでも、パソコンや携帯電話から、最新情報入手。

Audiのレース結果やイベント参加告知、  
Audi Sportモデルのご紹介を配信中。

> [Audi Sport Japan Official facebook](https://www.facebook.com/AudiSportJapan)

オーディスポーツ 🔍

「オーディスポーツ」もしくは「Audi Sport Japan」で検索



アウディ ジャパン    フォルクスワーゲン グループ ジャパン 株式会社  
東京都品川区北品川 4-7-35 御殿山トラストタワー 16 階 〒140-0001

Free dial ▶ 0120-598106 AM 9:00 - PM 7:00

For info ▶ [www.audi.co.jp](http://www.audi.co.jp)

●カタログ写真は、日本で販売される車両とは仕様が異なる場合があります。●本仕様・装備・諸元は予告なく変更される場合があります。●このカタログの内容は2022年11月現在のものです。

23.2.2211