

ALTO

アルト



 **SUZUKI**

きもちいい生活、はじまる。



安心のセーフティ機能で、出かける楽しさ、もっと広がる。

ALTO

WEBサイトはこちら▼



Photo:S ボディーカラーはフェニックスレッドパール(ZLB)

デュアルセンサーブレーキサポート搭載 [衝突被害軽減ブレーキ] (S、およびL-Fの Suzuki セーフティサポート装着車※1)



ALTOは「サポカー-S ワイド」、国土交通省による「先進安全技術の性能認定車」です。▼詳しくはこちら
 *スズキ セーフティサポート搭載車
 *サポカー-S ワイドは、政府が事故防止対策の一環として普及啓発しているものです。全ての年代の方にお勧めしていますが、高齢層の方に多いペダル踏み間違い事故を起きにくくする装置なども備えていますので、高齢者の皆様には特にお勧めしています。*先進安全技術の性能認定車とは、事故防止対策の一環として、衝突被害軽減ブレーキ、ペダル踏み間違い急発進抑制装置が一定の性能を有していることを国土交通省が評価する制度で認定された車です。



*スズキ セーフティサポートについて、詳しくはP17-20をご覧ください。
 ※1 スズキ セーフティサポート装着車 (L、F 5AGS車に設定) はメーカーオプションです。メーカーオプションはご注文時に申し受けます。ご注文後はお受けできませんのでご了承ください。

ガソリン車 No.1^{※2} 低燃費 (ハイブリッド車を除く)

燃料消費率^{※3}
 (国土交通省審査値)
 WLTC^{※4}
 S・L 2WD CVT車

25.8 km/L



※2 WLTCモード走行燃費(国土交通省審査値)に基づく。ハイブリッド車を除く。2021年8月現在、スズキ調べ。他社にも同燃費値の車があります。※3 燃料消費率は定められた試験条件での値です。お客様の使用環境(気象、渋滞等)や運転方法(急発進、エアコン使用等)に応じて燃料消費率は異なります。※4 WLTCモード:市街地、郊外、高速道路の各走行モードを平均的な使用時間配分で構成した国際的な走行モード。*WLTC=Worldwide-harmonized Light vehicles Test Cycle



お気に入りと、 シンプルに暮らすしあわせ。

草木に水やりをして、アルトのエンジンをかける。
家から車を走らせて、いつものコーヒーショップへ。
なんでもないこの時間が、とっても気持ちいい。
飾らない、アルトのすっきりとしたデザインは、
1日のはじまりを明るく、すがすがしい気分させてくれる。
自分が好きなものに囲まれて、それを楽しむ。
これって結構大事なことも。





クルマのお出かけが、 こんなにも楽しいなんて。

久しぶりに実家に帰って、母と買い物。
母の運転でずっと一緒に行ってみたかった評判のパン屋さんへ。
はじめて行く場所だったけど、狭い道も小回りがきくし、
セーフティ機能もあるから、安心して運転できみたい。
運転がリラックスできると、いろんなところにお出かけしたくなる。
車の中でも笑いが絶えなくて、
母も、もう次の週末はどこに行こうかって嬉しそう。



心がほっと落ち着く、スタンダードなデザイン。



Simple interior

誰にでもしっくりくる、安心感を。

空間をゆったりと感じさせる横長のレイアウトで、ひとつひとつのパーツをシンプルに。直感的に操作ができ、リラックスして運転できることにこだわりました。

ココをCheck!



シンプルだからこそ、あらゆる世代の方に長く愛されるパートナーになれる。ムダなデコレーションをすることなく、機能的な美しさだけを追求したアルトのデザイン・コンセプトは、インテリア空間の細部にまで息づいています。



Interior space

ムダを省き、使い勝手のよさを追求。

ゆとりのある足元スペースで乗り心地がいいのはもちろん、倒しやすいリヤシートは、大きな荷物も楽に載せられます。



Seat & Fabric

品よく、さりげないアクセント。

ネイビーに白いパイピングがサイドに入ったシートデザインで、スタイリッシュな空間に仕上げました。

環境に優しく、あなたの生活にも優しい。
低燃費を実現するテクノロジー。

SUZUKI GREEN Technology

小さなクルマ、大きな未来。

環境に配慮しながら、さらに便利で楽しいクルマを実現する。

それが「スズキグリーン テクノロジー」です。

小さなクルマに次世代の新技术をつめこんで、
スズキは、快適なくらしと豊かな未来へ走り続けます。



燃料消費率※1
(国土交通省審査値) **WLTCモード**※2
eNE-CHARGE S-L 2WD CVT

25.8 km/L

市街地モード※2 **22.1 km/L**
郊外モード※2 **27.1 km/L**
高速道路モード※2 **26.9 km/L**

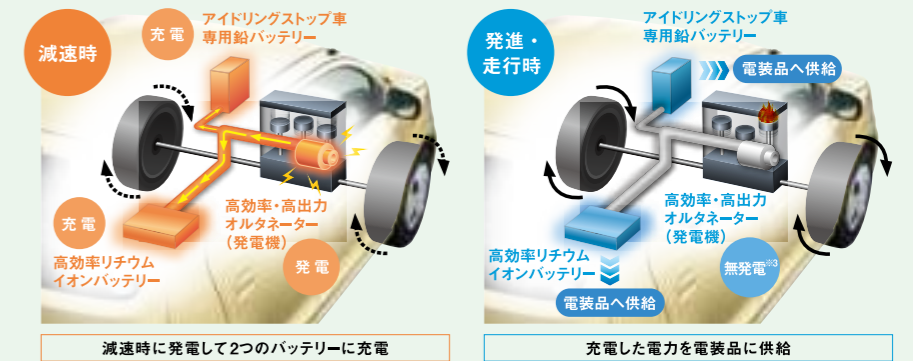


※1 燃料消費率は定められた試験条件での値です。お客様の使用環境(気象、渋滞等)や運転方法(急発進、エアコン使用等)に応じて燃料消費率は異なります。※2 WLTCモード: 市街地、郊外、高速道路の各走行モードを平均的な使用時間配分で構成した国際的な走行モード。市街地モード: 信号や渋滞等の影響を受ける比較的低速な走行を想定。郊外モード: 信号や渋滞等の影響をあまり受けない走行を想定。高速道路モード: 高速道路等での走行を想定。
*WLTC=Worldwide-harmonized Light vehicles Test Cycle

eNE-CHARGE

減速時のエネルギーで発電・充電し、ムダな燃料消費を抑える「エネチャージ」(S、L)

減速時に発生するエネルギーを利用してオルタネーター(発電機)で発電し、鉛バッテリーとリチウムイオンバッテリーに充電。その電力を電装品に供給することで、発電によるガソリン消費を最小限に抑えるとともに、エンジンへの負担を軽減して軽快な走りにも貢献します。



※3 電装品の使用状況またはバッテリーの状態により、発電する場合があります。

IDLINGSTOP

「アイドリングストップシステム」を搭載。減速時からガソリンを使わず約13km/h以下でエンジン停止(S、L)

減速時にアクセルペダルを離すとガソリンの供給をストップし、さらにブレーキペダルを踏んで時速約13km以下になると自動でエンジンを停止。ムダなガソリン消費を抑えて低燃費に貢献します。エンジンの再始動は、ブレーキペダルを離すかハンドルを動かすだけ。交差点でもスムーズな発進が可能です。

eco-COOL

アイドリングストップ中でも、冷たい風を送ることができる「エコクール」(S、L)

エアコン(冷房)の使用で凍る蓄冷材が、アイドリングストップ中にエアコンが送風に切り替わっても冷たい風を一定時間キープ。快適な空間を保ちながら室温上昇によるエンジンの再始動を抑え、低燃費に貢献します。

HEARTECT

クルマの基本性能を高める軽量高剛性のプラットフォーム「HEARTECT(ハーテクト)」を採用

屈曲した骨格を滑らかにつなぎ、サスペンション部品も骨格部品の一部として利用することで理想の骨格構造を実現。骨格同士が結合する強い部分を部品の固定に活用して補強部品を削減し、基本性能の向上と軽量化を両立させました。

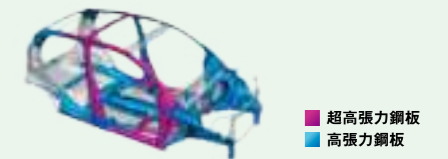


*画像はハーテクトのイメージです。

TECT

軽量化と高い安全性を両立した軽量衝撃吸収ボディー「テクト」

軽く高強度な素材を使用して、ボディーの軽量化と高い安全性を両立。広く頑強な空間を生み出すとともにエンジンへの負担を軽減し、低燃費走行を実現します。



*画像はテクトのイメージです。

エンジン&トランスミッションを効率化

軽量で力強いパワーと静粛性を誇る、2タイプのR06A型エンジン。燃料を最大限パワーに変えるため、圧縮比をアップするとともにCVT車とFグレードの5AGS車にEGRシステム※4を採用することで熱効率を高めています。副変速機構付CVTの変速比も最適化し、高い燃費性能を実現しています。



*イメージ図

※4 排出ガスの一部を再循環させ、燃料の燃焼効率を最適化するシステム。
*EGR=Exhaust Gas Recirculation *CVT=Continuously Variable Transmission

優れた燃費性能と高い操作性を実現するトランスミッション5速オートギヤシフト(5AGS)を設定(F)

MTとATの利点を両立させた5AGS搭載車では、クラッチとシフトの操作をコンピューターが最適制御して低燃費に貢献します。高速走行時には、ATに比べエンジン回転数を低く抑えるため静粛性も確保。マニュアルモードを選択すれば、MTのようなキビキビした走りも思いのままです。さらにクリーブ機能やPLENジの採用で、AT、CVTと同等の操作性を実現。AT限定免許でもスムーズな運転が楽しめます。



*イメージ図

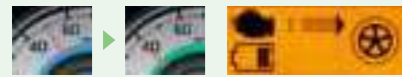
ENERGY MANAGEMENT (S, L)

スズキグリーンテクノロジーがさまざまな状況で作動し、エネルギーを効率的にマネジメント。



出発

走り出してアイドリングストップシステムが作動可能な状態になるとアイドリングストップランプが点灯。燃費効率が良い運転状態になるとメーターの照明がブルーからグリーンへ変化します。



*アイドリングストップランプが点灯していても、条件によってはアイドリングストップシステムが作動しない場合があります。

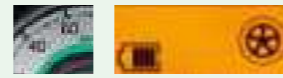
減速

アクセルペダルを離して減速が始まるとエネチャージが作動。高効率・高出力オルタネーターが発電を始め、2つのバッテリーを充電。メーターはホワイトに変化します。



減速時・停車時アイドリングストップ

シフトレバーを「D」の位置で走行中、ブレーキペダルを踏んで約13km/h以下になると、アイドリングストップシステムが作動します。「D」または「N」の位置でブレーキペダルを踏んで停車している間は、停車中でもエンジン停止を継続（最長2分間）。その間、2つのバッテリーに蓄えられた電気を使って電装品を動かします。



エンジン再始動

ブレーキペダルを離すと、瞬時にエンジンを再始動。停車前のアイドリングストップ中でも、スムーズに加速できます。再始動後はエネチャージにより充電された電力が電装品へと供給されます。



*電装品の使用状況またはバッテリーの状態により、発電する場合があります。

エコクールで快適

アイドリングストップ中でも冷たい風を一定時間送り、室内の快適性を保ちます。

GOAL



駐車するときもアイドリングストップなし

車庫入れなど、バック時と低速前進(5km/h未満)の切り返しではアイドリングストップしないので、いつも通り自然に駐車ができます。

坂道停車時もアイドリングストップ

勾配約14%までの坂道でアイドリングストップシステムが作動します。

*勾配が約3%超・約14%以下なら、停車時のみアイドリングストップシステムが作動。勾配が約3%以下なら、停車前の減速時にもアイドリングストップシステムが作動します。勾配が約14%を超える場合はアイドリングストップシステムは作動しません。

エンジン停止

渋滞でも特別な操作はなし



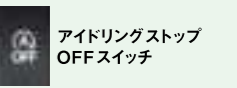
渋滞のときはアイドリングストップなし

渋滞などで、停車と低速前進(5km/h未満)が繰り返される状況では、アイドリングストップしません。

交差点での右左折もスムーズ

右左折待ちなどでアイドリングストップ中、ブレーキペダルを踏んでいてもハンドル操作をすればエンジンがすぐに再始動します。

●アイドリングストップランプが点灯していても、条件によってはアイドリングストップシステムが作動しない場合があります。●「アイドリングストップOFFスイッチ」を押せば、システムの作動を停止することができます。また、アイドリングストップ中のスイッチ操作で任意にエンジンを再始動することもできます。●アイドリングストップ中でもオーディオなどの電装品は使用可能。エアコン使用中の場合は送風に切り替わります。さらにSは、車内の温度変化に応じて自動的にエンジンを再始動し、エアコンを作動させることで車内の快適性を保ちます。●アイドリングストップシステムの作動には、一定の条件を満たすことが必要です。詳しくは販売会社にお問い合わせください。



ココをCheck!

スピードメーターとマルチインフォメーションディスプレイにはヘッドランプのモチーフを採用し、デザインをリンクさせました。

優れた燃費性能を誰もが実感できるように、エコドライブを

ステータスインフォメーションランプ※は、運転状況に応じてスピードメーターの照明色を変化させることで、エコドライブの目安になります。エネルギーフローインジケータ※は、走行時やエネチャージ作動時などのエネルギーの流れを視覚的に表示。発電状況やバッテリーの残量などがひと目で確認できます。

※Fを除く。



サポートするメーターを装備

① ステータスインフォメーションランプ (S, L)



① エコドライブアシスト照明 (F スズキ セーフティ サポート装着車)



② エネルギーフローインジケータ (S, L)



F 5AGS車(スズキ セーフティ サポート装着車を除く)には燃費効率が良いと点灯する、エコドライブインジケータを採用。



マルチインフォメーションディスプレイ

平均燃費や航続可能距離のほか、S、Lはアイドリングストップ時間や節約燃料が確認できます。またキーをONにしてからOFFにするまでの運転を100点満点で採点するエコスコアは、F 5AGS車にも採用しています。



ずっとドライブしていたくなる心地よさを乗せて。

日々のお買い物やお出かけを楽しんでいただくために、乗る人の心地よさにもこだわりました。

プラットフォーム「HEARTECT(ハーテクト)」の採用により、エンジンルームを最小化。

軽セダントップ^{※1}の室内長2,040mm^{※2}(S)で、ゆったりとした室内空間も確保しています。



Photo:S アップグレードパッケージ装着車

ドライブの始まりも終わりも、スマートに

キーレスプッシュスタートシステム[エンジンスイッチ、携帯リモコン、リクエストスイッチ(フロントドア、バックドア)](S アップグレードパッケージ装着車)

携帯リモコンを身につけていれば、ドアの施錠・解錠はリクエストスイッチを押すだけ。さらにブレーキペダルを踏んでエンジンスイッチを押せば、エンジンの始動が可能です。また、携帯リモコン(S アップグレードパッケージ装着車)またはキー(S アップグレードパッケージ装着車を除く)のスイッチ操作で施錠・解錠ができる電波式キーレスエントリーを全車に標準装備しました。



植込み型心臓ペースメーカーなどの医療用電気機器をご使用の方は、電波により医療用電気機器に影響を受けるおそれがあります。詳しくは販売会社にお問い合わせください。

心も身体も開放されて

広いガラスエリアにより良好な視界を確保。またルーフィニングやピラートリムの張り出しを抑えることで、開放的な室内空間も実現しました。



フットワークを軽快にする、最小回転半径4.2m

ロングホイールベースでありながら、軽セダントップ^{※1}の最小回転半径4.2mを実現。狭い路地や駐車場でも取り回しがしやすくスムーズな運転が可能です。



坂道発進をサポートする、ヒルホールドコントロール^(SMT車を除く)

坂道発進時にブレーキペダルからアクセルペダルに踏み替える瞬間、一時的にブレーキが作動(最長約2秒間)。クルマの後退を抑えるので、いつも通り落ち着いて発進できます。



乗り降り、ラクラク

腰の移動量が少なくなるよう前席ヒップポイントを高め(前席ヒップポイント地上高585mm)、ドア開口部を低めに(開口部地上高335mm)設計。ラクな姿勢での乗り降りが可能です。



ドアの開閉も快適・安心

乗り降りをスムーズにするため、フロントドアに中間2段ストッパーを採用しました。1段目の開き幅を小さく設定しているため、狭い駐車場などでも安心です。



ストレスフリーな運転を

Sに装備のシートリフターはシート位置の細かい設定が可能。さらにS アップグレードパッケージ装着車はチルトステアリングも採用しているため、体格や好みに応じて運転ポジションを合わせられます。



*シートリフター調整量: 上下60mm / チルトステアリング調整量: 上下35mm

電動格納式リモコンドアミラー^(S、L)

ドアミラーは電動格納式のため、スイッチ操作で折り畳みが可能。さらにS アップグレードパッケージ装着車には、携帯リモコンまたはリクエストスイッチで施錠すると、自動でドアミラーを折り畳むリモート格納を採用しています。

※1 軽セダン=全高1,550mm未満の2BOX軽自動車。2021年8月現在、スズキ調べ。他社にも同数値の車があります。 ※2 L、Fは1,985mmとなります。
*メーターパネルは機能説明のために点灯させたものです。実際の走行状態を示すものではありません。

多彩なシーンが楽しくなる、使いやすさと快適さ。

デザインと安全性、燃費性能だけでなく、アルトは便利さと使い勝手のよさにもとことんこだわりました。乗る人のことを考えた豊富な収納スペースや、気持ちいいドライブのための快適装備。あなたにどこまでもフレンドリーなパートナーが、毎日の生活を楽しくしてくれます。



いろんなグッズを載せて出かけよう

ドライブに便利な収納スペースを豊富に用意しています。助手席シートバックにはカバンもかけられるショッピングフック(*耐荷重 4kg)を採用。またコンソールドリンクホルダーを全車に標準装備(フロント 2、リヤ 2)。フロントのドリンクホルダーにはペットボトルだけでなく、500ml 紙パックもおさまります(5AGS車、CVT車)。



荷物もスッキリ収納

広いバックドア開口部幅を確保した設計のため、ラゲジールームの荷物の出し入れがラクにできます。ラゲジアンダーボックスには傘などの長物も収納可能です。



Photo:2WD車

紫外線から肌をガード

フロントガラスは全車に、S、LにはあわせてフロントドアにUVカット機能付ガラスを採用。Sはスモークガラス(リヤドア、バックドア)により全面UVカット機能付きとなり、気になる紫外線からお肌を守ります。



寒い日も、ほっこりドライブを

運転席に加え、助手席にもシートヒーターを装備。寒い日でも快適なドライブが楽しめます。

*運転席シートヒーターはS、L、F 4WD車に標準装備。
*助手席シートヒーターはS・Lの4WD車に標準装備。



音楽が、景色をもっと美しくする

シンプルなデザインと使いやすさを追求したCDプレーヤー[AM/FMラジオ付]を標準装備(S アップグレードパッケージ・バックアイカメラ装着車を除く)。気持ちのいいドライブを演出します。



毎日の安心と、クルマの楽しさを支える。

スズキの安全技術

	スズキ セーフティ サポート	
基本安全	予防安全	衝突安全

スズキの安全技術、それは、
乗る人の毎日を想い、小さなクルマで大きな安心を届ける技術。

前方・後方の視界をしっかりと確保するための大きな窓や
視認性の高いディスプレイ、操作しやすいスイッチ類など、
誰もが安心して乗れる運転のしやすさを考えた基本安全。

ヒヤリとする一瞬までも最小限に抑え、
事故そのものを未然に防ぐ予防安全技術「スズキ セーフティ サポート」。
衝撃吸収ボディをはじめ、万一の衝突被害を軽減する衝突安全。

培い続けてきた安全技術の数々が、いつも、毎日の安心につながっていること。

小さなクルマに、大きな安心をのせて。
スズキは、人とクルマの楽しい毎日を支え、事故のない未来に向けて走り続けます。



スズキの基本安全技術

運転しやすく安心して乗れる、それが基本安全。



視界性能

右左折時の横断歩行者や交通状況を把握しやすい
ピラーやドアミラー位置、ピラー断面とピラートリム
形状の最適化などにより、視認性を向上させています。



運転姿勢と操作系

さまざまな体格の方が快適に運転できるよう配慮した
シートと、操作性を考慮したステアリングホイール、
ペダル、シフトレバーは、楽な運転姿勢と適切な操作性
の確保により疲労を低減します。



インターフェース

視認性の高いメーターやディスプレイと、視認性や手の
届きやすさ(押す、つまむ、握る)・操作方向・操作頻度
などを考慮したスイッチ類の配置は、安心して運転に
集中できる環境を提供します。

基本安全

運転しやすく安心して乗れる技術

SUZUKI Safety Support

スズキの予防安全技術

安心して、楽しくスズキのクルマに乗っていただきたいという想いから生まれた「スズキ セーフティ サポート」。

事故を未然に防ぎ、お客様の万一のときの安全を確保するために、

運転をサポートする様々な技術で、ヒヤリとする場面も限りなくゼロに近づけていきます。



スズキの予防安全技術の
より詳しい情報は
こちらへ

衝突被害軽減ブレーキ

- デュアルセンサー
ブレーキサポート
- 後退時
ブレーキサポート

誤発進抑制機能

ふらつき警報機能

後方誤発進抑制機能

先行車発進
お知らせ機能

車線逸脱警報機能

ハイビームアシスト

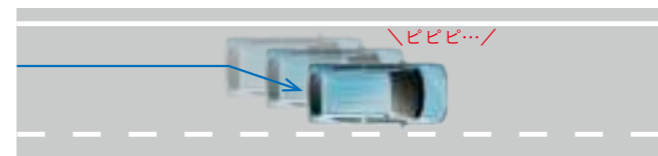


車線逸脱警報機能

(S、およびL・Fのスズキ セーフティ サポート装着車※)

車線のはみ出しを予防。

走行中に左右の区画線を検知して進路を予測。前方不注意などで車線をはみ出しそうになると、ブザー音などの警報によってドライバーに注意を促します。

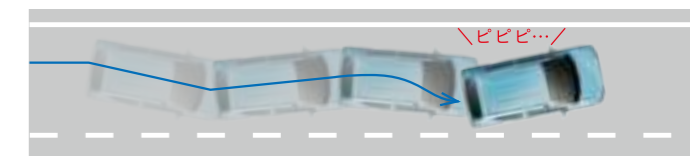


ふらつき警報機能

(S、およびL・Fのスズキ セーフティ サポート装着車※)

眠気などによるふらつきを予防。

走行中に左右の区画線を検知して、自車の走行パターンを計測。車両が蛇行するなど、システムが「ふらつき」と判断した場合、ブザー音などの警報によってドライバーに注意を促します。

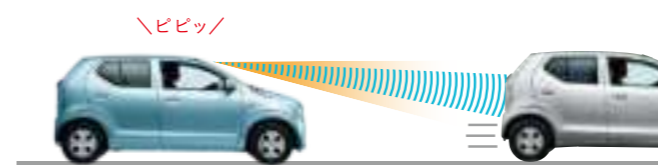


先行車発進お知らせ機能

(S、およびL・Fのスズキ セーフティ サポート装着車※)

うっかり出遅れを予防。

停車中、前のクルマが発進して約5m以上離れても停車し続けた場合、ブザー音やメーター内の表示によって、ドライバーに先行車の発進をお知らせします。



ハイビームアシスト

(S、およびL・Fのスズキ セーフティ サポート装着車※)

ハイ/ロービームの切り替え忘れを予防。

ヘッドランプをハイビームにして走行中、前方に対向車や先行車がいったり、明るい場所を走行すると自動でロービームに。対向車や先行車がいなくなったり、周囲が暗くなると自動でハイビームに戻ります。



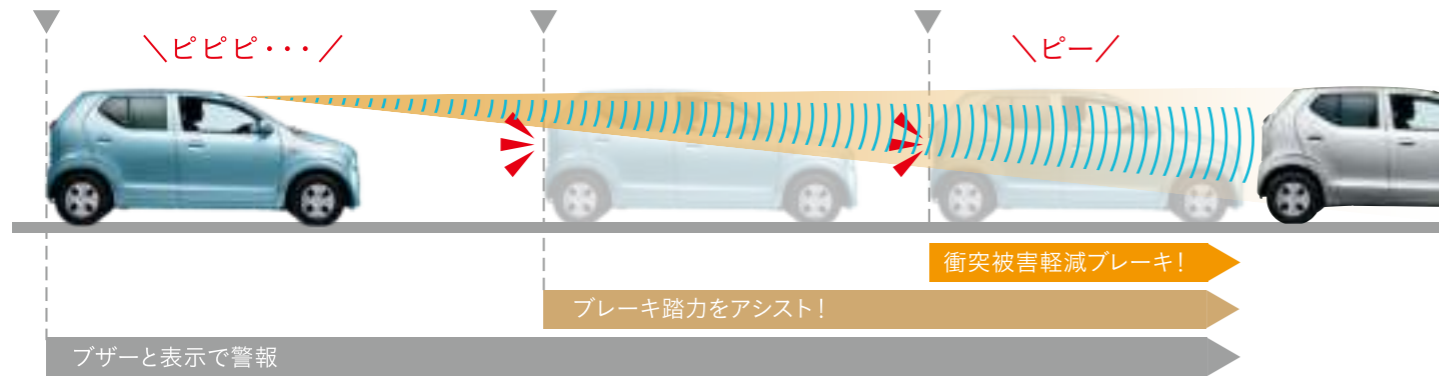
〈車線逸脱警報機能・ふらつき警報機能・先行車発進お知らせ機能・ハイビームアシストについて〉
■運転支援を目的としています。■検知性能・制御性能には限界があります。これらの機能に頼った運転はせず、常に安全運転を心がけてください。
■状況によっては正常に作動しない場合があります。■ご注意ください項目がありますので、必ず取扱説明書をお読みください。
〈各機能の作動条件〉●車線逸脱警報機能:約60km/h以上で走行中、車線の左右区画線を検知し、進路を予測。システムが車線をはみ出すと判断した場合。
●ふらつき警報機能:約60km/h以上で走行中、車線の左右区画線を検知し、自車の走行パターンを計測。システムが「ふらつき」と判断した場合。
●先行車発進お知らせ機能:シフトがD・N・M・L(Sモード含む)の位置でブレーキ操作をして停車中、先行車が発進して5m以上離れた場合。
●ハイビームアシスト:約30km/h以上で走行中、スイッチレバーのつまみを「AUTO」の位置にし、ヘッドライトが点灯した状態でレバーを車の前方向に押し、ハイビームにしているとき。

※スズキ セーフティ サポート装着車(L・F 5AGS車に設定)はメーカーオプションです。セット内容について、詳しくはP24をご覧ください。メーカーオプションはご注文時に申し受けます。ご注文後はお受けできませんのでご了承ください。

デュアルセンサーブレーキサポート
(S、およびL・Fのスズキ セーフティ サポート装着車※1)

人にも、クルマにも作動する衝突被害軽減ブレーキ。

前方の車両や歩行者を検知し、衝突のおそれがあると判断すると、ブザー音やメーター内の表示によってドライバーに警告。ブレーキペダルを踏むと、ブレーキ踏力をアシスト。衝突の可能性が高まると、自動で強いブレーキをかけ、衝突の回避または衝突時の被害軽減を図ります。



*衝突被害軽減ブレーキ機能作動時は強いブレーキがかかりますので、走行前に全ての乗員が適切にシートベルトを着用していることをご確認ください。
*衝突被害軽減ブレーキ機能による車両停車後は、クリープ現象により前進しますので、必ずブレーキペダルを踏んでください。

誤発進抑制機能
(S、およびL・Fのスズキ セーフティ サポート装着車※1)

踏みまちがいによる急発進を回避。

駐車場などで、前方に壁などがあるにも関わらずシフトをD・M・L(Sモードを含む)の位置でアクセルペダルを強く踏み込むと、最長約5秒間、エンジン出力を自動的に抑制。急発進・急加速を抑えて、踏みまちがいなどによる衝突回避に貢献します。



*ブレーキをかけて車両を停止させる機能はありません。

〈デュアルセンサーブレーキサポート・誤発進抑制機能・後退時ブレーキサポート・後方誤発進抑制機能について〉■運転支援を目的としています。■検知性能・制御性能には限界があります。これらの機能に頼った運転はせず、常に安全運転を心がけてください。■状況によっては正常に作動しない場合があります。■対象物、天候状況、道路状況などの条件によっては、衝突を回避または被害を軽減できない場合があります。■ハンドル操作やアクセル操作による回避行動を行なっているときは、作動しない場合があります。■ご注意ください項目がありますので、必ず取扱説明書をお読みください。■詳しくは販売会社にお問い合わせください。■**各機能の作動条件**●デュアルセンサーブレーキサポート:自車速度約5km/h～約100km/h(対象が歩行者の場合は約5km/h～約60km/h)で走行中、前方の車両や歩行者を検知し、システムが衝突の可能性があると判断した場合。作動したときの速度が約5km/h～約50km/h(歩行者の場合は約5km/h～約30km/h)であれば、衝突を回避できる場合があります。周囲の環境や対象物の動きなどによっては、警報のみでブレーキが作動しない場合があります。また、警報と同時に衝突被害軽減ブレーキが作動する場合があります。●誤発進抑制機能:シフトがD・M・L(Sモード含む)の位置で停車または徐行中(約10km/h以下)、前方約4m以内に障害物を検知している状態で、アクセルペダルを強く踏み込んだ場合。●後退時ブレーキサポート:約10km/h以下で後退中、後方約3m以内に障害物を検知し、システムが「このままでは衝突が避けられない」と判断した場合。●後方誤発進抑制機能:停車または約10km/h以下で後退中、後方約3m以内に障害物を検知している状態で、アクセルペダルを強く踏み込んだ場合。

エマージェンシーストップシグナル

後続車に急ブレーキをお知らせ。

約55km/h以上で走行中に急ブレーキを検知すると、ハザードランプが自動で高速点滅。後続車に急ブレーキを知らせ、注意を促します。

ESP® [車両走行安定補助システム]

安定感のある走りをサポート。

さまざまなセンサーによって走りを監視し、必要に応じてエンジンとブレーキをコンピューター制御。カーブなどでのタイヤのスリップや横滑り、急ブレーキ時のタイヤロックなどを抑え、車両の安定走行に貢献します。

*ESPはDaimler AGの登録商標です。*ESP=Electronic Stability Program *エンジントルク低減の度合いやブレーキをかける車輪とその強さは走行状況により変化します。ESP®はあくまでも安定走行を補助する装置です。タイヤと路面間のグリップの限界を超えてスリップや横滑りを起こした場合はESP®が作動したとしても、その効果は期待できません。

予防安全
危険が迫った時に回避する技術
危険な場面にあわないための技術



Photo:S ボディーカラーはフィズブルーパールメタリック (ZJH)

後退時ブレーキサポート
(S、およびL・Fのスズキ セーフティ サポート装着車※1)

バック時にも、衝突被害軽減ブレーキ。

リアバンパーに内蔵した4つの超音波センサーで後方の障害物との距離を測り、4段階のブザー音で障害物の接近をお知らせする「リヤパーキングセンサー」を搭載。さらに、後方の障害物との衝突の可能性が高まると自動でブレーキが作動し、衝突の回避または衝突時の被害軽減を図ります。



*衝突被害軽減ブレーキ機能による車両停車後は、クリープ現象により後退しますので、必ずブレーキペダルを踏んでください。

後方誤発進抑制機能
(S、およびL・Fのスズキ セーフティ サポート装着車※1)

シフト入れまちがいによる不意の後退を回避。

後方に障害物があるにも関わらずシフトをR(後退)の位置でアクセルペダルを強く踏み込むと、エンジン出力を自動的に抑制して急な後退を防止。うっかり誤操作による衝突回避に貢献します。



後方の確認を補助するバックアイカメラ (S アップグレードパッケージ装着車にメーカーオプション設定※2)

バック時に左右の動きを見つめる「後退時左右確認サポート機能」。



シフトをR(後退)の位置に入ると、モニターに車両後方の映像が映し出され、左右から後方に接近してくる車や歩行者などの移動物を検知。モニター内の表示が点滅するとともにブザー音でドライバーに移動物の接近を知らせ、注意を促します。

上から見たような映像で駐車をサポートする「自動俯瞰(ふかん)機能」。

バックでの駐車時に停車位置が近づくと、モニター内の映像を上から見たような画像に自動で切り替え。後方の距離感をつかみやすくすることで、駐車をサポートします。

■後退時左右確認サポート機能は、全ての移動物を検知できるわけではありません。周囲の明るさ、移動物の速度などによってはお知らせできなかったり、お知らせが遅れたりする場合があります。また静止物はお知らせできません。■自動俯瞰機能は、状況によっては作動しない場合があります。また、カメラが映し出す範囲は限られています。■これらの機能に頼らずに、周囲の安全を直接ミラーや目視で確認してください。■詳しくは販売会社へお問い合わせください。

*バックアイカメラ装着車はオーディオレス仕様となります。バックアイカメラのご使用には、対応するスズキ純正ナビゲーション・モニター付オーディオおよびバックアイカメラ用コントローラーキットが別途必要となります。スズキ純正アクセサリー以外を装着した場合、動作の保証は致しません。

※1 スズキ セーフティ サポート装着車(L、F 5AGS車に設定)はメーカーオプションです。セット内容について、詳しくはP24をご覧ください。※2 アップグレードパッケージ・バックアイカメラ装着車はメーカーオプションです。メーカーオプションはご注文時に申し受けます。ご注文後はお受けできませんのでご了承ください。



衝突時のインパクトを低減する 軽量衝撃吸収ボディー TECT [テクト]

ボディーの広範囲に高張力鋼板を使用して、強度を高めながら軽量化を実現。さらに、より強度の高い超高張力鋼板も採用し、安全性を追求しています。ボディー構造には、衝突時の衝撃を吸収するクラッシュャブル構造や、衝撃を効果的に分散する骨格構造、さらに高強度なキャビン構造などを採用し、衝突安全性を高めています。



事故の衝撃を緩和する高性能シートベルト

前席のシートベルトには、万一の衝突時、ベルトを瞬時に引き込んで体をしっかりと拘束するプリテンショナー機構を装備。さらに、ベルト荷重を2段階でコントロールする可変フォースリミッター機構も装備して胸部への衝撃を緩和します。

子供の安全に配慮した、ISOFIX^{※2}対応 チャイルドシート固定用アンカー

お子様を安心して乗せられるよう、ISOFIX^{※2}対応チャイルドシート固定用アンカーに加え、チャイルドシート上端を固定するためのテザーアンカーを標準装備しました(リヤ左右2名分)。



※2 国際標準化機構 (ISO) が定めたチャイルドシート固定装置に関する規格。
●ISOFIX対応チャイルドシートの本車両への適合性について詳しくは、車両付属の取扱説明書をお読みいただくか、各販売会社にお問い合わせください。●チャイルドシートを取り付ける際は、車両およびチャイルドシート付属の取扱説明書をお読みください。＊写真中のチャイルドシート、ベースシートは販売会社装着アクセサリ(別売)となります。

その他の安心装備

滑りやすい道も安心の、 4輪ABS [EBD・ブレーキアシスト付]

滑りやすい路面での急ブレーキ時には、4輪ABSが作動。タイヤのロックを防ぎ、車体を安定させて、ハンドル操作で障害物を回避できるようにサポートします。さらに、ブレーキ踏力を補助するブレーキアシストや最適な制動力を前後に自動配分するEBD(電子制御制動力配分システム)を装備しています。

●ABSはあくまでもドライバーのブレーキ操作を補助するシステムです。従って安定性の確保にも限界がありますので、ABS非装着車と同様に、コーナー等の手前では十分な減速が必要です。安全運転を心がけてください。
ABS=Anti-Lock Brake System
EBD=Electronic Brake force Distribution

防犯に効果的なセキュリティアラームシステム

セキュリティアラームシステムの作動中に、リクエストスイッチまたはキーレスエントリー以外の操作で解錠しドアを開くと、ハザードランプとホーン等で警告します。



盗難警報装着車ステッカー
●システム作動はリクエストスイッチ、キーレスエントリーでの施錠によって開始します。
●車両には盗難警報装着車ステッカーが貼付されています。
●セキュリティアラームシステムは、作動しない状態に設定することができます。詳しくは販売会社にお問い合わせください。

万一の時に備える 運転席・助手席SRSエアバッグ

前方向からの衝突時にセンサーが一定以上の衝撃を感知すると、運転席・助手席SRSエアバッグが瞬時に膨張・収縮。シートベルトの効果とあわせて、前席乗員の頭部や胸部への衝撃を緩和します。

●SRSエアバッグシステムは、シートベルトを補助する装置ですので、必ずシートベルトをご着用ください。●SRSエアバッグシステムは、衝突の条件によっては作動しない場合があります。また、ご注意ください項目がありますので、必ず取扱説明書をよくお読みください。
SRS=Supplemental Restraint System(補助拘束装置)



エアバッグ膨張時イメージ写真

後方からの衝撃を低減する、 頸部衝撃緩和フロントシート

後方から低速で追突された際に、シートバックとヘッドレストがカラダ全体を包み込むように受け止め、頸部への衝撃を緩和します。

大切な部位を保護する 頭部衝撃軽減構造インテリア

ピラーやルーフサイドの内側に衝撃軽減構造を採用。万一の接触時に、乗員の頭部へのダメージを軽減します。

衝突のダメージを和らげる歩行者傷害軽減ボディー

ボンネットやフロントワイパー周辺、フロントバンパーなどに衝撃吸収構造を採用した歩行者傷害軽減ボディー。万一の衝突時に、歩行者の頭部だけでなく脚部へのダメージ軽減を図ります。

毎日のドライブだから、安全性を何よりも大切に。

あなたとあなたの大切な人を乗せるクルマだから、まさかのときに役立つ安全性能を大事にしました。

万一の危険から身を守る、さまざまな安全装備をコンパクトなボディーに多数搭載。

いつでも安心感に包み込まれたドライブができます。

ディスチャージヘッドランプ [ハイ/ロービーム、オートレベリング機構付]

(S アップグレードパッケージ装着車)

長寿命・省電力と広い照射範囲を実現したディスチャージヘッドランプを採用しています。



オートライトシステム/ライト自動消灯システム

走行中、周囲の明るさや暗さに応じて、ヘッドランプなどを自動で点灯/消灯するオートライトシステムを標準装備しています。また、エンジンを切った運転席ドアを開けると自動でヘッドランプを消灯します。

盗難防止に貢献するイモビライザー(国土交通省認可品)

(S アップグレードパッケージ装着車)

エンジン始動時に、携帯リモコン側と車両側のIDコードを電子認証。一致しないとエンジンがかからないので、車両盗難の抑制に効果を発揮します。



イモビライザー表示

LINEUP



S **ONE-CHARGE**
DOHC吸排気VVTエンジン
2WD/4WD CVT

アップグレードパッケージ装着車

エコカー減税
自動車重量税
50%減税




Photo:2WD車



フェニックスレッドパール (ZLB)

メーカー希望小売価格

2WD CVT	1,193,500円* (消費税抜き 1,085,000円)	4WD CVT	1,295,800円* (消費税抜き 1,178,000円)
---------	--	---------	--

▲バックアイトカメラ装着車 *オーディオレス仕様となります。
2WD CVT **1,193,500円*** (消費税抜き 1,085,000円) | 4WD CVT **1,295,800円*** (消費税抜き 1,178,000円)

●ピュアホワイトパール塗装車は22,000円高(消費税込み)

- アップグレードパッケージ装着車
- ディスチャージヘッドランプ ●キーレスフッシュスタートシステム ●電動格納式リモコンアミラー【リモート格納】 ●ステアリングガーニッシュ ●チルトステアリング ●エアコンサイドルーバーリング【サテンメッキ調】 ●エアコンセンタールーバー【サテンメッキ調】 ●インサイドドアハンドル【シルバー】 ●メッキバックドアガーニッシュ ●イモビライザー(国土交通省認可品)

L **ONE-CHARGE**
DOHC吸排気VVTエンジン
2WD/4WD CVT

エコカー減税
自動車重量税
50%減税




Photo:2WD スズキ セーフティ サポート装着車



2WD スズキ セーフティサポート装着車 フィズブルーパールメタリック (ZJH)

メーカー希望小売価格

2WD CVT	918,500円* (消費税抜き 835,000円)	4WD CVT	1,028,500円* (消費税抜き 935,000円)
---------	--------------------------------------	---------	--

▲スズキ セーフティサポート装着車
2WD CVT **979,000円*** (消費税抜き 890,000円) | 4WD CVT **1,089,000円*** (消費税抜き 990,000円)

- ▲スズキ セーフティサポート装着車
- デュアルセンサーブレーキサポート ●誤発進抑制機能 ●車線逸脱警報機能 ●ふらつき警報機能 ●先行車発進お知らせ機能 ●ハイビームアシスト ●後退時ブレーキサポート ●後方誤発進抑制機能 ●リヤパーキングセンサー

S **ONE-CHARGE**
DOHC吸排気VVTエンジン
2WD/4WD CVT

エコカー減税
自動車重量税
50%減税




Photo:2WD車



シフォンアイボリーメタリック (ZVG)

メーカー希望小売価格

2WD CVT	1,097,800円* (消費税抜き 998,000円)	4WD CVT	1,200,100円* (消費税抜き 1,091,000円)
---------	--	---------	--

●ピュアホワイトパール塗装車は22,000円高(消費税込み)

F DOHC吸排気VVTエンジン
2WD/4WD 5AGS

DOHCエンジン
2WD/4WD 5MT

エコカー減税
自動車重量税
50%減税
(2WD 5AGS車)




Photo:2WD 5AGS スズキ セーフティサポート装着車



2WD 5AGS スズキ セーフティサポート装着車 アーバンブラウンパールメタリック (ZSF)

メーカー希望小売価格

2WD 5MT/5AGS	863,500円* (消費税抜き 785,000円)	4WD 5MT/5AGS	971,300円* (消費税抜き 883,000円)
--------------	--------------------------------------	--------------	--------------------------------------

▲スズキ セーフティサポート装着車
2WD 5AGS **924,000円*** (消費税抜き 840,000円) | 4WD 5AGS **1,031,800円*** (消費税抜き 938,000円)

- ▲スズキ セーフティサポート装着車 (5AGS車)
- デュアルセンサーブレーキサポート ●誤発進抑制機能 ●車線逸脱警報機能 ●ふらつき警報機能 ●先行車発進お知らせ機能 ●ハイビームアシスト ●後退時ブレーキサポート ●後方誤発進抑制機能 ●リヤパーキングセンサー

BODY COLOR



※ピュアホワイトパール塗装車は他のボディカラーと価格が異なります。

▲はメーカーオプションです。メーカーオプションはご注文時に申し付けます。ご注文後はお受けできませんのでご了承ください。
★記載のメーカー希望小売価格は消費税率10%に基づいています。メーカー希望小売価格はタイヤ・バンク応急修理セット・ジャッキ付で、保険料・税金(除く消費税)・届出等に伴う費用および付属品価格は含まれません。 メーカー希望小売価格は参考価格です。価格は販売会社が独自に定めていますので、詳しくは各販売会社にお問い合わせください。リサイクル料金が別途必要となります。詳しくは巻末のリサイクル料金表をご覧ください。

EQUIPMENT 主要装備

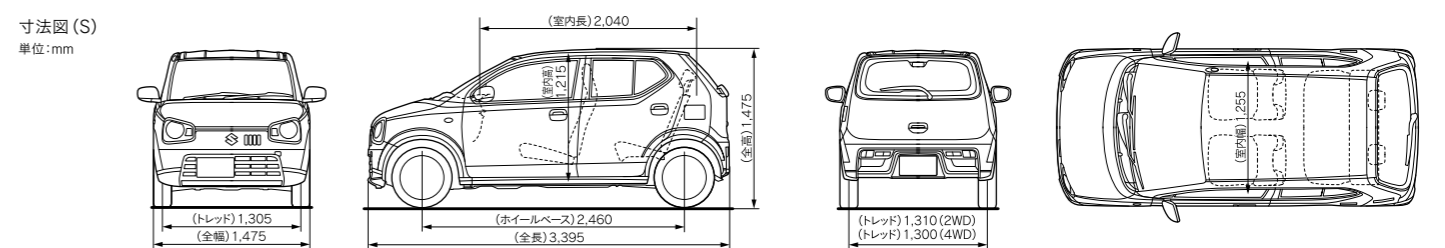
		標準装備		メーカーオプション(ご注文時に申し受けます)			
		S		L		F	
		アップグレードパッケージ・バックカメラ装着車	アップグレードパッケージ装着車	スズキセーフティサポート装着車	スズキセーフティサポート装着車(5AGS車)	その他の全車標準装備	
安全装備	軽衝撃吸収ボディ TECT(テクト) 歩行者傷害軽減ボディ 頭部衝撃軽減構造インテリア 運転席・助手席SRSエアバッグ 頸部衝撃緩和フロントシート フロントシートベルト可変フォースリミッター フロントシートベルトプリテンショナー 助手席シートベルト警告灯 助手席シートベルトリマインダー デュアルセンサーブレーキサポート 誤発進抑制機能 車線逸脱警報機能 ふらつき警報機能 先行車発進お知らせ機能 ハイビームアシスト 後退時ブレーキサポート 後方誤発進抑制機能 リヤパーキングセンサー オートライトシステム ライト自動消灯システム エマージェンシーストップシグナル ヒルホールドコントロール (5AGS車) ディスプレイヘッドランプ[ハイ/ロービーム、オートレベリング機構付] マルチフレクターハロゲンヘッドランプ[マニュアルレベリング機構付] ISOFIX対応チャイルドシート固定用アンカー(リヤ左右2名分) チャイルドシート固定用テザーアンカー(リヤ左右2名分) リヤワイパー&ウォッシャー (4WD車) ヒートドドアミラー(4WD車) エンジンラッチスタートシステム(5MT車) バックカメラ ※1					フロントELR3点式シートベルト リヤELR3点式シートベルト 運転席シートベルト警告灯 運転席シートベルトリマインダー 半ドア警告灯 リヤドアチャイルドブルーフ フロント間欠ワイパー[ミスト付] 熱線入りバックウィンドーガラス サイドアビーム ハイマウントストップランプ ブレーキペダル後退抑制機構 フロントディスクブレーキ ESP® 4輪ABS[EBD・ブレーキアシスト付]	
快適装備	フルオートエアコン[外気温計/抗菌処理タイプ/エアフィルター付] マニュアルエアコン[抗菌処理タイプ/エアフィルター付] エコクルール CDプレーヤー[AM/FMラジオ付] オーディオレス仕様 2スピーカー(フロント2) キーレスブッシュスタートシステム[エンジンスイッチ、携帯リモコン、リクエストスイッチ(フロントドア、バックドア)] 電動格納式リモコンドアミラー [リモート格納] パワーウィンドー[ロック機構付] [運転席オート・挟み込み防止機構付] (フロント) 運転席シートヒーター 助手席シートヒーター(4WD車) (4WD車)					パワーステアリング パワードアロック[バックドア連動] 電波式キーレスエントリー[アンサーバック付] ビラーアンテナ	
インストルメントパネル	ステアリングガーニッシュ チルトステアリング インパネシフト ステータスインフォメーションランプ エコドライブアシスト照明 エネルギーフローインジケータ エコドライブインジケータ アクセサリソケット インパネカラーパネル[グレージュ] エアコンサイドルーバーリング [サテンメッキ調] [ブラック] エアコンサイドルーバー[ブラック] エアコンセンタールーバー [サテンメッキ調] [ブラック]					ウレタンステアリングホイール マルチインフォメーションディスプレイ [アイドリングストップ節約燃料(S.L)/アイドリングストップ時間(S.L)/エコスコア(5AGS車、CVT車)/瞬間燃費/平均燃費/航続可能距離/オドメーター/トリップメーター] シフトインジケータ(5AGS車、CVT車) 燃料残量警告灯	
インテリア	運転席・助手席バニティミラー[チケツホルダー付] 可倒式アシストグリップ (助手席、リヤ両側) (助手席) インサイドドアハンドル [シルバー] [ブラック] ドアアームレスト[グレージュ(フロント)]					残照式3ポジションルームランプ(フロント) サイド兼用サンバイザー	
シート	ファブリックシート表皮[ネイビー] 運転席シートリフター リヤシートヘッドレスト					フロントシートヘッドレスト(一体型) 一体可倒式リヤシート	
収納スペース	コンソールドリンクホルダー(フロント2、リヤ2) ショッピングフック(助手席シートバック) センターロアポケット インパネセンターポケット(5MT車) ラゲージアンダーボックス					インパネセンタートレー フロントドアポケット ショッピングフック(インパネ) グローブボックス	
エクステリア	メッキバックドアガーニッシュ カラードドアミラー カラードドアハンドル 熱線吸収グリーンガラス (フロント、フロントドア) (全面) UVカット機能付ガラス (全面) (フロント、フロントドア) (フロント) スモークガラス(リヤドア、バックドア) エネチャージエンブレム(バックドア)						
その他	エネチャージ アイドリングストップシステム イモビライザー(国土交通省認可品) キー抜き忘れ警告ブザー フットレスト (5AGS車) タイヤパンク応急修理セット ※2 13インチフルホイールキャップ ラジアルタイヤ 145/80R13					セキュリティアラームシステム ※3 ライト消し忘れ警告ブザー	

■は標準装備。■はメーカーオプション、メーカーオプションはご注文時に申し受けます。ご注文後はお受けできませんのでご了承ください。※1 バックカメラのご使用には、対応するスズキ純正ナビゲーション・モニター付オーディオおよびバックカメラ用コントローラーキットが別途必要となります。スズキ純正アクセサリー以外を装着した場合、動作の保証は致しかねます。※2 タイヤのバースト時など、応急修理できない場合があります。詳しくは販売会社にお問い合わせください。※3 セキュリティアラームシステムは、作動しない状態に設定することができます。詳しくは販売会社にお問い合わせください。*ESPはDaimler AGの登録商標です。○納期は機種・ボディカラー・注文装備等により異なりますので、詳しくは販売会社にお問い合わせください。○アルトは全車、寒冷地での使用を考慮した仕様となります。○アルトは全車、スベアタイヤのかわりにタイヤパンク応急修理セットを装着しています。

SPECIFICATIONS 主要諸元

		5ドア							
		S		L		F			
		スズキ・3BA-HA36S		スズキ・5BA-HA36S		スズキ・3BA-HA36S		スズキ・5BA-HA36S	
ボディ	機種名	スズキ・5BA-HA36S							
車名・型式	駆動方式	2WD(前2輪駆動)	フルタイム4WD	2WD(前2輪駆動)	フルタイム4WD	2WD(前2輪駆動)		フルタイム4WD	
トランスミッション	機種記号	CVT				5MT	5AGS	5MT	5AGS
寸法・重量	アップグレードパッケージ装着車	ABSE-J3	ABSQ-J3	ABLE-3(-J3)	ABLQ-3(-J3)	ABFF-3	ABFN-3(-J3)	ABFJ-3	ABFZ-3(-J3)
全長(mm)	長さ	2,040				1,985			
全幅(mm)	幅	1,475							
全高(mm)	高さ	1,475							
室内寸法(mm) ※4	ホイールベース(mm)	2,460				1,305			
トレッド(mm)	前	1,310							
	後	1,310	1,300	1,310	1,300	1,310		1,300	
最低地上高(mm) ※4		155							
車両重量(kg)		650	700	650	700	610	620	660	670
乗車定員(名)		4							
性能	燃料消費率(km/L) ※5	25.8	24.2	25.8	24.2	24.8	25.4	23.4	24.0
	WLTC ※6 (国土交通省審査値)								
	市街地モード(WLTC-L)	22.1	21.2	22.1	21.2	21.5	19.7	20.5	19.3
	郊外モード(WLTC-M)	27.1	25.3	27.1	25.3	26.6	26.8	24.9	25.1
	高速道路モード(WLTC-H)	26.9	25.0	26.9	25.0	25.3	27.9	23.9	25.9
	燃料消費率(km/L) ※5	32.0	29.6	32.0	29.6	-	-	-	-
	UC08 ※6 (国土交通省審査値)								
主要燃費向上対策		充電制御付アイドリングストップ装置(CVT車)、可変バルブタイミング(5AGS車、CVT車)、電動パワーステアリング、ロックアップ機構付トルコン(CVT車)、自動無段変速機(CVT車)、自動MT(5AGS車)							
最小回転半径(m)		4.2							
エンジン	型式	R06A型							
	種類	水冷4サイクル直列3気筒							
	弁機構	DOHC12バルブ吸排気VVT		DOHC12バルブ		DOHC12バルブ吸排気VVT		DOHC12バルブ	
	内径×行程(mm)	64.0×68.2							
	総排気量(L)	0.658							
	圧縮比	11.5							
	燃料供給装置	EPI(電子制御燃料噴射装置)							
	最高出力(kW/rpm)ネット	36(49PS)/6,500		38(52PS)/6,500		38(52PS)/6,500		36(49PS)/6,500	
	最大トルク(N・m/rpm)ネット	63(6.4kg・m)/4,000		58(5.9kg・m)/4,000		63(6.4kg・m)/4,000		58(5.9kg・m)/4,000	
	燃料タンク容量(L)	27							
	使用燃料	無鉛レギュラーガソリン							
動力伝達装置	変速比	前進				後退			
		3.980~0.553 (LOW:3.980~1.007, HIGH:2.186~0.553)				3.747 3.272			
	最終減速比	4.064				4.388			
ステアリング	歯車形式	ラック&ピニオン式							
ブレーキ	主ブレーキ形式	前		後		ディスク			
	制動倍力装置	リーディング・トレーリング							
	制動力制御装置	真空倍力式							
	駐車ブレーキ形式	機械式後2輪制動							
懸架装置	懸架方式	前							
		マクファーソンストラット式コイルスプリング							
		後							
		トーションビーム式コイルスプリング(2WD車)、I.T.L.(アイソレートド・トレーリング・リンク)式コイルスプリング(4WD車)							
	タイヤ	145/80R13 75S							

【 】はバックカメラ装着車。【 】はスズキ セーフティ サポート装着車。
※4 社内測定値。※5 燃料消費率は定められた試験条件での値です。お客様の使用環境(気象、渋滞等)や運転方法(急発進、エアコン使用等)に応じて燃料消費率は異なります。※6 WLTCモードは、市街地、郊外、高速道路の各走行モードを平均的な使用時間配分で構成した国際的な走行モードです。市街地モードは信号や渋滞等の影響を受ける比較的低速な走行を想定し、郊外モードは信号や渋滞等の影響をあまり受けない走行を想定、高速道路モードは高速道路等での走行を想定しています。○緑字の機種は「エコカー減税」の対象車です。ご購入時に自動車重量税の減税措置が受けられます(2023年4月30日新車届出まで)。○アルトは環境性能割の臨時的軽減措置が受けられます(2021年12月31日新車届出まで)。○「エコカー減税」、「環境性能割」に関して、詳しくは販売会社にお問い合わせください。○エンジン出力表示は「PS/rpm」から「kW/rpm」へ、エンジントルク表示は「kg・m/rpm」から「N・m/rpm」へ切り替えられました。【 】内は、旧単位での参考値です。



環境情報

機種名		S/L		F				
車両型式		5BA-HA36S				3BA-HA36S		
基礎情報	エンジン	型式		R06A				
		総排気量(L)		0.658				
駆動装置	トランスミッション	CVT		5AGS		5MT		
	駆動方式	2WD(前2輪駆動)	フルタイム4WD	2WD(前2輪駆動)	フルタイム4WD	2WD(前2輪駆動)	フルタイム4WD	
車両重量(kg)		650	700	620	670	610	660	
環境性能情報	燃料消費率							
		燃料消費率(km/L) ※1	25.8	24.2	25.4	24.0	24.8	23.4
		CO ₂ 排出量(g/km)	90.0	95.9	91.4	96.7	93.6	99.2
	WLTCモード (国土交通省審査)	市街地モード (WLTC-L)(km/L) ※2	22.1	21.2	19.7	19.3	21.5	20.5
		郊外モード (WLTC-M)(km/L) ※2	27.1	25.3	26.8	25.1	26.6	24.9
		高速道路モード (WLTC-H)(km/L) ※2	26.9	25.0	27.9	25.9	25.3	23.9
	JC08モード (国土交通省審査)	燃料消費率(km/L) ※1	32.0	29.6	—	—	—	—
		CO ₂ 排出量(g/km)	72.6	78.4	—	—	—	—
		参考					—	—
	排出ガス		適合規制・認定レベル				平成30年排出ガス規制適合	
	試験モード	WLTCモード						
	規制値・認定値等(g/km)	CO		1.15		0.10		
		NMHC		0.05		0.05		
		NOx		0.025		0.05		
適合騒音規制レベル		平成10年規制に適合 加速走行騒音規制値:76dB(A)						
エアコン冷媒の種類(GWP値 ※3)/使用量(g)		HFC134a(1,430 ※4)/300						
車室内VOC		自工会目標達成						
環境への取り組み	環境負荷物質削減	鉛 ※1				自工会2006年目標達成(1996年使用量の1/10以下)		
		水銀 ※2				自工会目標達成(2005年1月以降使用禁止)		
		六価クロム				自工会目標達成(2008年1月以降使用禁止)		
		カドミウム				自工会目標達成(2007年1月以降使用禁止)		
		自工会目標適用除外部品				*1:鉛バッテリー(リサイクル回収ルートが確立されているため除外) *2:ナビゲーション等の液晶ディスプレイ、コンビネーションメーター、ディスチャージヘッドランプ、室内蛍光灯(交通安全上必須な部品の極微量使用を除外)		
リサイクル	リサイクルしやすい材料を使用した部品	インストルメントパネル、インナートリム、バンパー、カウルトップガーニッシュなどにリサイクル化しやすい熱可塑性樹脂を使用						
	再生材を使用している部品	ダッシュサイレンサー、フロアカーペット裏面などの吸音材						
	樹脂・ゴム部品への材料表示	材料表示あり						
環境負荷物質使用状況	鉛	電子基板・電気部品のハンダ、圧電素子等(PZTセンサー)に使用						

※1 燃料消費率は定められた試験条件での値です。お客様の使用環境(気象、渋滞等)や運転方法(急発進、エアコン使用等)に応じて燃料消費率は異なります。
 ※2 WLTCモードは、市街地、郊外、高速道路の各走行モードを平均的な使用時間配分で構成した国際的な走行モードです。市街地モードは、信号や渋滞等の影響を受ける比較的低速な走行を想定し、郊外モードは、信号や渋滞等の影響をあまり受けない走行を想定、高速道路モードは、高速道路等での走行を想定しています。
 ※3 GWP=Global Warming Potential(地球温暖化係数)
 ※4 フロン法において、カーエアコン冷媒は、2023年度までにGWP150以下(対象の乗用車における国内向け年間出荷台数の加重平均値)にすることを求められています。

- 掲載写真の色は印刷のため実際とは異なる場合があります。詳しくは販売会社にお問い合わせください。
- 掲載の写真には、合成または特別に許可を得て撮影したものが含まれます。
- 本車両の仕様は、改良のため予告なく変更することがあります。(2021年8月現在)
- 安心してお乗りいただくために、車両付属の取扱説明書をよくお読みください。
- 製造事業者:スズキ株式会社

○自動車リサイクル法の施行により、下表のリサイクル料金が別途必要です。

(リサイクル料金表)

リサイクル料金は2021年8月時点の金額です。

	リサイクル預託金				資金管理料金	合計
	シュレッダーダスト料金	エアバッグ類料金	フロン類料金	情報管理料金		
アルト	3,200円	1,930円	1,700円	130円	290円	7,250円

愛車の車検・点検は、お買い求めいただいたお店にお出かけください。

●法令で定められた点検整備(日常点検・定期点検)およびスズキが指定している点検整備は必ず行ないましょう。

シートベルトとチャイルドシートを忘れずに、スピードは控えめに安全運転。

- 交通法規を守り安全運転を心がけましょう。
- シートベルトは、同乗者も必ず着用しましょう。
- 無理、無謀な運転はやめましょう。
- 相手の立場を思いやる運転を心がけましょう。

安心の保証内容

〈一般保証〉新車登録日から3年間保証(その期間内でも走行距離は60,000kmまで)。
 〈特定保証〉スズキが特に指定した部品については新車登録日から5年間保証(その期間内でも走行距離は100,000kmまで)。このほか保証期間(走行距離)の異なるボディ・錆保証、1年間保証等があります。

*別扱いの保証や保証の対象外となる項目があります。また、お車の日頃の点検整備を実施されないと保証修理を受けられないことがあります。詳しくは保証書をご覧ください。スズキ販売会社にお問い合わせください。

お問い合わせ、ご相談はお近くのスズキ販売店、または下記お客様相談室まで。

スズキ株式会社
 お客様相談室
 受付時間/9:00~12:00、13:00~17:00

※弊社お客様相談室におけるお客様の個人情報の取り扱いについては、スズキ株式会社ホームページにて掲載していますのでご覧ください。(https://www.suzuki.co.jp)

軽四輪自動車は保管場所が必要です。