

JIMNY



 **SUZUKI**



グッドデザイン
ロングライフ
デザイン賞



リアル 4×4 スポーツ

ジムニー伝統のラダーフレーム。
オン・オフロードを問わず
路面状況に素早く対応する
ドライブアクション4X4。
ジムニーの進化は、止まらない。
ジムニーの道は、ジムニーが拓く。

本格4×4ジムニー

1 Photo:XC / ボディーカラーはノクターンブルーパール(ZJP)

4x4 PERFORMANCE

本格4X4 それは不変の ジムニスピリット。

ジムニーのライトウェイト4X4というコンセプト。
軽くコンパクトであること、そして力強く、
さまざまなフィールドで自由に楽しめること。
そこには、1970年の誕生以来、
妥協を許さず追い求め続けた
本格4X4へのこだわりがあります。

1 シリンダーヘッドの改良により、さらに磨きかけた 高性能DOHCインタークーラーターボエンジン。



ハイパワーと粘り強いトルクを発生させるDOHCインタークーラーターボエンジンを全車に搭載。大型のインタークーラー採用に加えカムプロファイル及びエキゾーストマニホールドの形状に徹底的にこだわりました。さらに、シリンダーヘッドを改良することで、従来より厚みのある中低速トルクを発揮。高速道路では低速から高速までスムーズに加速し、ストップ&ゴーの多い街中でもアクセルレスポンスの向上により快適な走行を実現しました。また、吸・排気系のレイアウトを適正に配置し、車内への振動や騒音を低減。オールアルミ製エンジンやラジエーターは、車両の軽量化に加え、リサイクルしやすいため、環境保護にも貢献しています。

最高出力(ネット)
47kW/6,500rpm
(64PS/6,500rpm)
最大トルク(ネット)
103N・m/3,500rpm
(10.5kg・m/3,500rpm)

*()内は旧単位での参考値です。

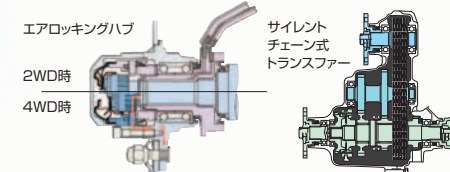


2WD[※] 自由を加速する機能 4x4 DRIVE ACTION 4x4搭載

2 さまざまな走行条件に対応。

スイッチ式のドライブアクション4X4。走行中に2WDから4WD(4H)の切りかえ*がスイッチ式で快適に行なえるドライブアクション4X4を搭載。さまざまな路面状況にスムーズに対応できる機能です。例えば、林道や砂利道などのフラットなオフロードでは、4WD(4H、4WD高速)を選択すると、より確かな走りを実現。また、大きな駆動力を必要とする急な登坂路や悪路などでは、4WD-L(4L、4WD低速)を選択することで、優

れた走破性を発揮します。さらに、2WD時には前輪をドライブシャフトから切り離して騒音や振動を低減。オンロード、オフロードを選ばずアクティブな走りを実現します。



※2WD⇄4WD(4H)の切りかえは、直進時に100km/h以下で行なってください。
4H(4WD高速)⇄4L(4WD低速)の切りかえは停止して行なってください。
●トランスファーの操作について、詳しくは車身付属の取扱説明書にてご確認ください。

ゆとりのロングホイールベース&ワイドトレッド。

2,250mmのロングホイールベース。フロント1,265mm、リヤ1,275mmのワイドトレッド。こうしたゆとりの長さが、快適な乗り心地を実現しています。



対障害角度(空車時、設計値)
A アプローチアングル 49°
B ランプブレークオーバーアングル 32°
C デパーチャーアングル 50°

高い走破力の証明、対障害角度。

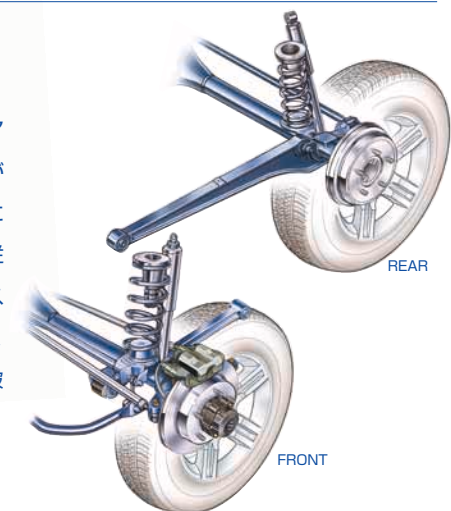
オフロードでの高い走破力を証明する要素のひとつ、対障害角度。ジムニーは、余裕の最低地上高、十分なアプローチアングル、ランプブレークオーバーアングル、デパーチャーアングルを確保し、4x4ならではの対障害角度を実現しています。

3 悪路走破性能を高める伝統のラダーフレーム。

本格4X4を支えるフレームは、サイドのフレームをクロスメンバーで補強した伝統のラダーフレームを採用。悪路走行中も衝撃をしっかりと受け止め、安定した走行性能を可能にしています。また、ラダーフレームとボディーの接合部分に、材質と形状を工夫したマウント材をはさむことで、振動や突き上げを低減。室内の静粛性を向上しています。

4 走破性と快適性を高次元で実現する 前後3リンクリジッドサスペンション。

アクスル(車軸)に左右のホイールを連結したリジッドアクスル方式は、起伏の激しいオフロードで片側のタイヤが岩などの障害物に乗り上げた際、反対側のタイヤを路面にしっかりと押しつけ凸凹のある地形でも優れた路面追従性を発揮します。さらに、前後サスペンションのコイルスプリングとショックアブソーバーを分離させることにより、路面からの衝撃を効率よく分散、吸収。頼もしい悪路走破性と軽快な乗り心地をハイレベルで両立させています。



心が解放され、自然に溶け込んでいく。



Photo:XC バイクカー・フォト・スタジオ・ブルー・バブル(ZUP)

UVカットガラス^(XC)／UVカット機能付スモークガラス^(XC)

強い日差しの中でも、心地よいドライブを楽しめるように配慮し、UVカットガラス(XGを除く)とスモークガラス(XGを除く)を採用しました。また、フロント合わせガラス、熱線吸収グリーンガラスとあわせて全面UVカット効果があります。(UVカット率:サイドUVカットガラスは約90%カット、スモークガラスは約90%カット、フロント合わせガラスは約99%カット)。



ルーフレール^(XC)



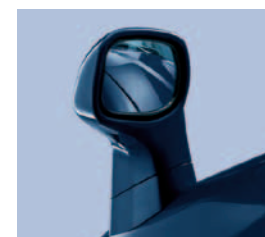
**16インチ
アルミホイール^(XC)**



**フロントマルチリフレクター
ハロゲンフォグランプ^(XC)**



**カラード
サイドアンダーミラー^(XC)**



**電動格納式リモコン
カラードドアミラー^(XC)**



ヒータードアミラー^(XC)





気持ちよく操る充実感。
このクルマには楽しさが満ちあふれている。



高い視認性をもつLED発光メーターです。走りの楽しさを演出します。
*写真は機能説明のため各ランプを点灯させたものです。実際の走行状態を示すものではありません。

エアコン

室内に入る花粉やホコリを防ぐエアフィルターを採用。抗菌処理を施しているため、カビなどのいやな臭いを抑えます。



**パワー
ステアリング**



ゲート式4AT/5MT

トランスミッションには、4速オートマチックと5速マニュアルの2タイプを設定。4速オートマチックは、確かな変速操作を味わえるゲート式を採用しました。また小気味よいシフトフィールを楽しめる5速マニュアルは、軽快でよりスポーツ感覚あふれる走行を体感できます。



CDプレーヤー

[AM・FMラジオ付] (XC)



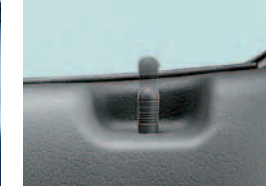
パワーウィンドー

[ロック機構・運転席オート預め込み防止機構付]



パワードアロック

[ロックドア連動]



電波式キーレスエントリー

[イザードランプアンサーバック付]



シートアレンジ リヤシートのシートバックを前に倒すだけのワンアクションで後部座席が積載空間に変わります。



Photo:XC *この状態での乗車定員は3名です。



Photo:XC *この状態での乗車定員は2名です。

リヤシートリクライニング



Photo:XC

フロントシート

疲れにくいマットタイプバネをフロントシートに採用。さらにブラック調のシート色がスポーティーさを演出しています。



センターコンソールボックス

[カップホルダー兼用] (AT車)



インパネトレイ / キー付グローブボックス

[助手席] / [キー付グローブボックス]



フロアコンソールボックス

[カップホルダー兼用]



ドアポケット

[サイド両側]



助手席シートアンダートレー

[XC] [カップホルダー兼用]



リヤフォアトレイ

[XC] [カップホルダー兼用] (両側)



ラゲッジポケット

[両側]



ラゲッジアンダーボックス



*停止表示板はアクセサリ(別売)



いつまでも乗っていたいと思う。
自由な気持ちになれる、軽快空間。

7 *本カタログ内の写真中の小物は、撮影のための小道具です。走行中は荷物が移動し、運転の支障とならないよう、しっかりと固定または収納してください。

妥協を許さず、高水準の安全性を実現。

TECT

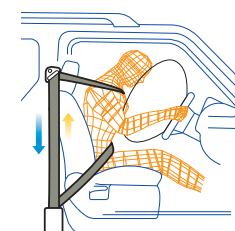
軽量衝撃吸収ボディー [テクト]
TECT=Total Effective Control Technology



テスト車両による衝突実験

スズキ独自の軽量衝撃吸収ボディーTECT [テクト]。

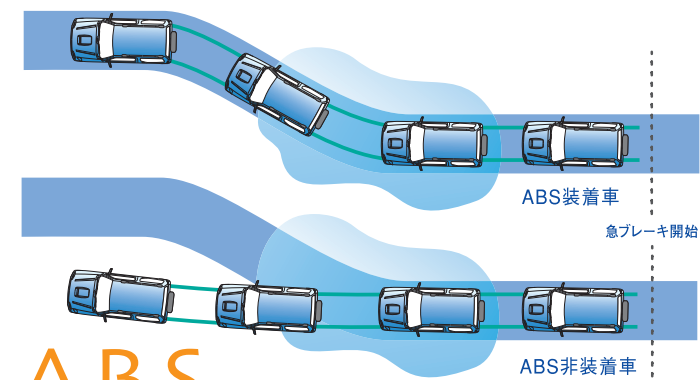
安全の基本はまずボディーから。軽量衝撃吸収ボディーTECT [テクト]は、衝突時の衝撃をやわらかく吸収するクラッシュプル構造と、衝撃を効果的に分散させる骨格構造、そして高強度なキャビン構造の3つの構造によって乗員を保護します。しかも、構造部材の効果的な接合、補強材の最適化などによってボディーを最大限に軽量化。より確かな安全性と同時に、軽自動車本来の魅力である経済性や走行性を向上させるだけでなく、軽快なフットワークを実現しています。



充実のシートベルト安全機構。

フロントシートベルトには、プリテンショナー機構とフォースリミッター機構を採用。シートベルトの拘束性を高めるとともに、乗る人への衝撃を効果的に緩和します。

→プリテンショナー機構 →フォースリミッター機構



ABS

4輪ABS説明イメージイラスト

タイヤのロックを防ぎ、ステアリング操作で危険回避をアシストする4輪ABSを全車に採用。

4輪ABSは、急ブレーキをかけたときや滑りやすい路面でブレーキを踏んだときに起こりやすいタイヤのロックを防ぎ、ステアリング操作による障害物からの回避能力を高めます。

●ABSはあくまでもドライバーのブレーキ操作を補助するシステムです。従って安定性の確保にも限界がありますので、ABS非装着車と同様に、コーナー等の手前では十分な減速が必要です。安全運転を心がけてください。
ABS=Anti-Lock Brake System



安定した制動力を発揮する。

信頼のブレーキシステム。

放熱効果の高いフロントディスクブレーキと9インチのマスターバックを全車に採用。軽い踏み力で大きな制動力を得られます。



運転席・助手席SRSエアバッグを全車に標準装備。

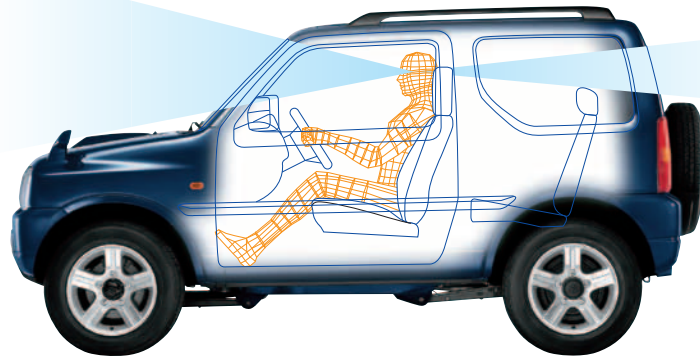
前方からの衝撃時に、センサーが一定以上の衝撃を感知するとエアバッグが瞬時に膨張、収縮。シートベルトの効果とあわせて、前席乗員の頭や胸への衝撃を緩和します。

- SRSエアバッグシステムは、シートベルトを補助する装置ですので、必ずシートベルトをご着用ください。
- SRSエアバッグシステムは衝突の条件によっては作動しない場合があります。また、ご注意ください項目がありますので、必ず取扱説明書をお読みください。
- SRS=Supplemental Restraint System(補助拘束装置)
- 写真は機能説明のために、SRSエアバッグが作動した状態を合成したものです。

リヤシートベルトには、チャイルドシート固定機構を採用。

リヤELR3点式シートベルトに、ベルトの引き出し量を調整して、チャイルドシートをしっかりと取り付けられるチャイルドシート固定機構を採用しています。

- チャイルドシートを取付ける際は、車両およびチャイルドシートに付属の取扱説明書をお読みください。
- チャイルドシートは販売会社装着アクセサリです。



広い視界を確保したドライビングポジション。

フロントウインドーとサイドウインドーの面積を大きくとることで、広い視界を確保しました。また、運転席に座ったときのアイポイントを高く設定、遠くまで見とることができます。さらにスペアタイヤは、取り付け位置を低くすることで後方視界もスッキリ。車庫入れなどもスムーズです。

安心のクラッチスタートシステムを採用。(SMT車)

誤操作による発進を防ぐために、エンジンをかけるときにクラッチを踏まないとエンジンが始動しないクラッチスタートシステムを採用。

XC



シルキーシルバーメタリック (Z2S)



主な装備



メーカー希望小売価格

パートタイム4WD・5MT 1,472,100円★ (消費税抜き1,402,000円) | パートタイム4WD・4AT 1,580,250円★ (消費税抜き1,505,000円)

Body color

- ノクターンブルーパール (ZJP)
- シルキーシルバーメタリック (Z2S)
- スペリアホワイト (26U)

XG



ノクターンブルーパール (ZJP)



主な装備



メーカー希望小売価格

パートタイム4WD・5MT 1,260,000円★ (消費税抜き1,200,000円) | パートタイム4WD・4AT 1,368,150円★ (消費税抜き1,303,000円)

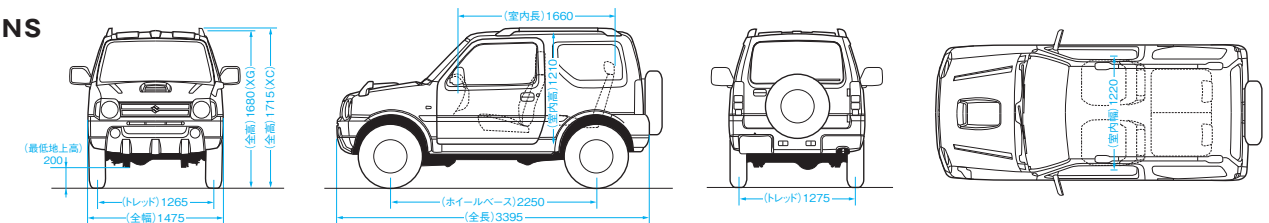
Body color

- ノクターンブルーパール (ZJP)
- シルキーシルバーメタリック (Z2S)
- スペリアホワイト (26U)

★リサイクル料金8,920円が別途必要となります。詳しくは各販売会社にお問い合わせください。メーカー希望小売価格はスペアタイヤ・ジャッキ付で、保険料・税金 (除く消費税)・届出等に伴う費用および付属品価格を含みません。メーカー希望小売価格は参考価格です。価格は販売会社が独自に定めていますので、詳しくは各販売会社にお問い合わせください。

DIMENSIONS

寸法図 (単位:mm)



ジムニーと1.3L小型乗用車との経費比較表 (3年間)

項目	ジムニー	1.3L小型乗用車	差額
税金			
取得税	課税基準額の3% (A)	課税基準額の5% (B)	(B)-(A)=(C)
重量税	11,400	30,000	18,600
自動車税	21,600	103,500	81,900
自賠責保険 (37ヵ月)	26,280	31,600	5,320
合計	59,290+(A)	165,100+(B)	105,820+(C)

項目	金額
ジムニー	59,200+(A)
1.3L乗用車	165,100+(B)
差額	105,820+(C)

〔環境対応車普及促進税制〕、〔グリーン税制〕対象外で計算。

2010年4月現在

○自動車リサイクル法の施行により、下表のリサイクル料金が別途必要です。
(リサイクル料金表)

※リサイクル料金は2010年4月時点の金額です。

	リサイクル預託金				資金管理料金	合計
	シュレッダーダスト料金	エアバッグ類料金	フロン類料金	情報管理料金		
ジムニー全車	3,840円	2,370円	2,100円	230円	380円	8,920円

EQUIPMENT 主要装備

■は標準装備

ボディー	3ドア	
	XG	XC
機種名		
安全装備		
軽衝撃吸収ボディー TECT(テクト)		
運転席・助手席SRSエアバッグ		
4輪ABS		
ELR3点式シートベルト		
フロントシートベルトフォースリミッター		
フロントシートベルトプリテンショナー		
リヤシートベルトチャイルドシート固定機構		
運転席シートベルト警告灯		
運転席シートベルトリマインダー		
マルチリフレクターハロゲンヘッドランプ[マニュアルレベリング機構付]		
マルチリフレクターハロゲンフォグランプ		
ハイマウントストップランプ		
サイドアンダーミラー		[カラード]
防眩式ルームミラー		
熱線入りバックウインドーガラス		
フロント間欠ワイパー		
リヤワイパー&ウォッシャー		
フロントディスクブレーキ		
サイドエアビーム		
エンジンラッチスタートシステム(5MT車)		
快適装備		
エアコン[抗菌処理タイプ/エアフィルター付]		
CDプレーヤー[AM/FMラジオ付]		
フロント2スピーカー		
アンテナ		
パワーステアリング		
パワーウインドー[ロック機構/運転席オート・挟み込み防止機構付]		
パワードアロック[バックドア連動]		
電波式キーレスエントリー[ハザードランプアンサーバック付]		
電動格納式リモコンカラードアミラー		
ヒータードアミラー		
インストルメントパネル		
ウレタンステアリングホイール		
タコメーター		
オドメーター/トリップメーター[液晶]		
燃料残量警告灯		
ダイヤル式空調モードスイッチ		
シフトインジケーター(AT車)		
シガーライター		
灰皿		
インテリア		
運転席サンバイザーミラー[カードホルダー付]		
3ポジションルームランプ		
3ポジションラゲッジルームランプ		
アシストグリップ(助手席・リヤ両側)		
成形ドアトリム		[クロス入り]
フロア/ラゲッジカーペット(ニードルパンチベロア)		
シート		
ファブリックシート		
助手席ウォークイン		
フロントシートヘッドレスト		
リヤシートヘッドレスト		
リヤシートリクライニング		
シングルフォールディングリヤシート		
収納スペース		
キー付グローブボックス		
インパネトレー(助手席)		
コインホルダー(運転席)		
フロアコンソールトレイ		
センターコンソールボックス[カップホルダー兼用](AT車)		
フロアコンソールボックス[カップホルダー兼用]		
リヤクォータートレイ[カップホルダー兼用](両側)		
ドアポケット(サイド両側)		
助手席シートアンダートレー		
ラゲッジポケット(両側)		
ラゲッジアンダーボックス		
エクステリア		
熱線吸収グリーンガラス		
UVカット機能付フロントガラス		
UVカットガラス(サイドドア)		
UVカット機能付スモークガラス(クォーター・バックドア)		
スペアタイヤハーフカバー		
ルーフレール		
カラードドアハンドル		
カラードバンパー		
カラードフェンダーアーチモール		
その他		
キー抜き忘れ/ライト消し忘れ警告ブザー		
フットレスト(AT車)		
アルミホイール[スペアタイヤはスチールホイール]		
ラジアルタイヤ		175/80R16

■は標準装備。

○納期は機種・ボディーカラー・注文装備等によって異なりますので、詳しくは販売会社にお問い合わせください。

○ジムニーは、全車、寒冷地での使用を考慮した仕様となります。

SPECIFICATIONS 主要諸元

ボディー	3ドア			
	XG		XC	
機種名				
駆動方式	パートタイム4WD			
車名・型式	スズキ・ABA-JB23W			
機種記号	JXGU-D7	JXGR-D7	JXCU-D7	JXCR-D7
トランスミッション	5速マニュアル	4速オートマチック	5速マニュアル	4速オートマチック
寸法・重量				
全長 (mm)	3,395			
全幅 (mm)	1,475			
全高 (mm)	1,680		1,715	
長さ (mm)	1,660			
幅 (mm)	1,220			
高さ (mm)	1,210			
ホイールベース (mm)	2,250			
トレッド 前 (mm)	1,265			
後 (mm)	1,275			
最低地上高 (mm)	200			
車両重量 (kg)	980	990	990	1,000
乗車定員 (名)	4			

性能

燃料消費率 (km/L) ※ 10-15モード走行(国土交通省審査値)	16.4	14.8	16.4	14.8
主要燃費向上対策	電動パワーステアリング			
最小回転半径 (m)	4.8			

エンジン

型式	K6A型			
種類	水冷4サイクル直列3気筒インタークーラーターボ			
弁機構	DOHC12バルブ			
内径×行程 (mm)	68.0×60.4			
総排気量 (L)	0.658			
圧縮比	8.4			
燃料供給装置	EPI(電子制御燃料噴射装置)			
最高出力(kW/rpm) ネット	47<64PS>/6,500			
最大トルク(N・m/rpm) ネット	103<10.5kg・m>/3,500			
燃料タンク容量 (L)	40			
使用燃料	無鉛レギュラーガソリン			

動力伝達装置

クラッチ	乾式単板 ダイヤフラム	3要素1段2相形 流体トルクコンバーター	乾式単板 ダイヤフラム	3要素1段2相形 流体トルクコンバーター
変速比				
1速	5.106	2.875	5.106	2.875
2速	3.017	1.568	3.017	1.568
3速	1.908	1.000	1.908	1.000
4速	1.264	0.696	1.264	0.696
5速	1.000	—	1.000	—
後退	5.151	2.300	5.151	2.300
トランスファー形式	チェーン+ギヤ式			
高速変速機	1.320			
低速変速機	2.643			
最終減速比 (前・後)	4.300	5.375	4.300	5.375

ステアリング

歯車形式	ボールナット式
------	---------

ブレーキ

主ブレーキ形式 前	ディスク
後	リーディング・トレーリング
制動倍力装置	真空倍力式
制動力制御装置	ABS、プロポーションング装置
駐車ブレーキ形式	機械式後2輪制動

懸架装置

懸架方式 (前・後)	3リンクリジッドアクスル式コイルスプリング
スタビライザー形式 (前)	トーション・バー式
タイヤ	175/80R16 91Q

※燃料消費率は定められた試験条件での値です。お客様の使用環境(気象、渋滞等)や運転方法(急発進、エアコン使用等)に応じて燃料消費率は異なります。

○エンジン出力表示は「PS/rpm」から「kW/rpm」へ、エンジントルク表示は、「kg・m/rpm」から「N・m/rpm」へ切り替えられました。< >内は旧単位での参考値です。

■掲載写真の色は印刷のため実際と異なる場合があります。詳しくは販売会社にお問い合わせください。

■掲載写真には、合成または特別に許可を得て撮影したものが含まれます。

■本車両の仕様は改良のため予告なく変更することがあります。(2010年4月現在)

■安心して乗りいただくために、車両付属の取扱説明書をよくお読みください。

■製造事業者:スズキ株式会社

愛車の車検・点検は、お買い求めいただいたお店にお出かけください。

●法令で定められた点検整備(日常点検・定期点検)およびスズキが指定している点検整備は必ず行いましょう。

シートベルトとチャイルドシートを忘れずに、スピードは控えめに安全運転。

- 交通法規を守り安全運転を心がけましょう。
- シートベルトは、同乗者も必ず着用しましょう。
- 無理、無謀な運転はやめましょう。
- 相手の立場を思いやる運転を心がけましょう。

安心の保証内容

<一般保証> 新車登録日から3年間保証(その期間内でも走行距離は60,000kmまで)。
<特定保証> スズキが特に指定した部品については新車登録日から5年間保証(その期間内でも走行距離は100,000kmまで)。このほか保証期間(走行距離)の異なるボディー・錆保証、1年間保証等があります。

*別扱いの保証や保証の対象外となる項目があります。また、お車の日頃の点検整備を実施されないと保証修理を受けられないことがあります。詳しくは保証書をご覧ください。スズキ販売会社にお問い合わせください。

お問い合わせ、ご相談はお近くのスズキ販売店、または下記お客様相談室まで。

スズキ株式会社
お客様相談室
☎ 0120-402-253
受付時間/ 9:00~12:00、13:00~17:00

※弊社お客様相談室におけるお客様の個人情報の取り扱いについては、スズキ株式会社ホームページにて掲載していますのでご覧ください。(http://www.suzuki.co.jp)