

ДЖИМНИ



 SUZUKI

新たなシーンを発信する、本格4×4 FIELD SPORTS。 ニューフェイス ニュージムニー誕生。

強靱な骨格を持つラダーフレーム、さまざまな路面状況に対応しながら

力強く軽快な走りが楽しめるドライブアクション4×4。

さらに大地に鍛え抜かれたメカニズムの数々。全身に流れる本格4×4の遺伝子が息づく、

躍動感に満ち溢れた新しいスタイルがデビューする。

本格4×4 FIELD SPORTS ジムニー誕生。



どこまでも気持ちのいい世界が広がる。



そのパワーは、フィールドを駆けめぐる。



シックな色合い、機能的な室内。



助手席ワークイン



Photo 11



Photo 12



Photo 13

フロントシート

フロントシートには疲れにくいマットタイプパネを採用。また、運転席には背もたれの部分が腰にフィットするランバーサポートを装備。ホールド性に優れ、快適なロングドライブが楽しめます。

機能的なシートアレンジで楽しさがさらに広がります。



*バリエーションにより、上二つの状態が異なる場合があります。

Photo 10



*バリエーションにより、上二つの状態が異なる場合があります。

Photo 10

*本車には自動運転システムが搭載されており、運転時にも常にドライバーが運転に集中する必要があります。
 *本車には自動運転システムが搭載されており、運転時にも常にドライバーが運転に集中する必要があります。
 *本車には自動運転システムが搭載されており、運転時にも常にドライバーが運転に集中する必要があります。

見やすく、そしてあつかいやすく。機能的な充実装備。



エアコン

室内に入る花粉やホコリを防ぐエアフィルターを採用。エバポレーターに抗菌処理を施し、カビなどのいやな臭いを抑えます。



パワーステアリング



3ポジションラゲッジ
ルームランプ (XCI)



AM/FMラジオ付カセット (XCI)



パワートアロック
[リフトアップ運動]

抗菌インテリア

ステアリングホイール、シフトノブ、パーキングブレーキグリップ、インサイダアハンドルに抗菌処理を施しています。



キーレスエントリー

[電波式/アンサーバック付]
ドアロックの確認、解錠をハザードランプで
合図するアンサーバック機能付です。



マルチリフレクターハロゲンヘッドランプ/
マルチリフレクターフロントハロゲンフォグランプ (XCI)



カラー電動格納式リモコンドアミラー (XCI) /
ヒータットドアミラー (XCI)



ルーフレーク (XCI)



パワーウインドー
[遠隔窓オートロック付]



UVカットガラス

[サイドドア] (XCI)



スモークガラス

[リア・フロントガラス] (XCI)

XCIは、紫外線を約99%カットするUVカットガラスをサイドドアに採用。また、フロント合わせガラスは紫外線を約99%カット。フロントウインドーとバックドアにスモークガラスを採用し、紫外線の進入を低減しています。

マルチユースに
対応できる豊富な
収納スペース。



フロアコンソールボックス
[ドリンクホルダー兼用]



ドアポケット
[サイドドア側]



キー付グローブボックス



助手席シートアンダートレイ
[XCI]



リヤシートアンダートレイ
[ドリンクホルダー兼用] (XCI)



ラゲッジアンダーボックス
*1. 専用足踏はドア側付 (XCI)



ラゲッジポケット
[XCI]

*車内での使用に限り、遠征などのための小道具です。



自由なライフスタイルを楽しむ。

ジムニーは、オフロードからストリートまで
気持ちのいい走りを楽しめる本格4×4。
都会にジャストサイズのコンパクトなボディ、
狭い路地裏もスイスイ、キビキビかろやかに
移動できる軽快なフットワーク。
街角で人目を引く背の高い個性的なスタイリング。
本格4×4の顔を持ちながら、街中でも
快適に暮らしていける新しいスタイル。
街角にもニューフェイス、ニュージムニー。



異彩を放つ、本物の存在感。



Photo: JC. Body color: JIMMY 4771 (2001)



タフなステージで真価を発揮する、強靱なメカニズム。

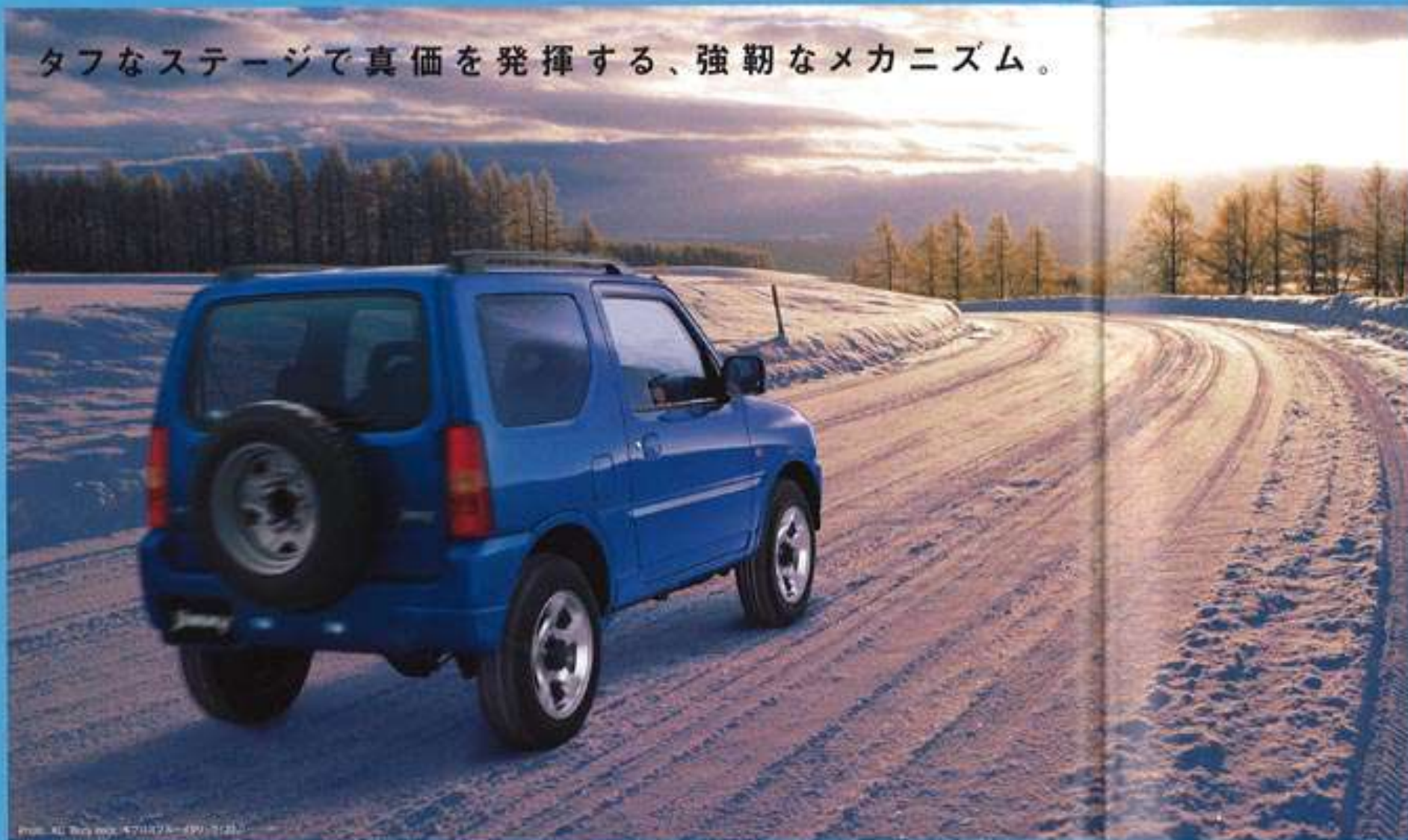


Photo: All Body work (4700/5000/5500)

※燃費は2015年10月現在、燃費測定法に基づき、燃費測定値を記載しています。

All Aluminium DOHC 12-Valve Intercooler Turbo Engine



最高出力(ネット)
47kW/6,500rpm
(64PS/6,500rpm)

最大トルク(ネット)
106N・m/3,500rpm
(10.8kg・m/3,500rpm)

※「ネット」とはエンジン単体で測定した状態を指し、実用時とは異なります。
※エンジン最高出力は「PS/rpm」から「kW/rpm」へ、エンジン最大トルクは「kg・m/rpm」から「N・m/rpm」へ単位換算可。
※1は取説などの参考値です。

クイック&スムーズ、あつかいやすい高性能DOHCエンジン

ハイパワーと強いトルクを発揮するDOHCインタークーラーターボエンジンを全身に搭載。大型のインタークーラーの採用とインターマニホールドの形状を見直すことにより、中低速での豊かなトルクを確保し、ストップ&ゴーの多い街中でも快適な走

行を実現。ハイウェイではスムーズな加速を可能にしました。また、縦・横振系のレイアウトを調整に配置することで車内への振動や騒音を低減。オールアルミ製エンジンやアルミ製ラジエーターは、単体の軽量化に加えてリサイクルにも貢献しています。

走りの楽しさと環境性能の両立
良一低排出ガス認定車

ジムニーは、国土交通省の低排出ガス車認定制度に基づき、平成12年基準排出ガス25%低減レベル(良一低排出ガス)に適合した車両として認定されました。



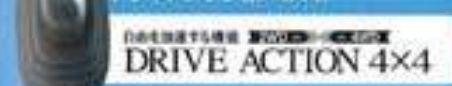
なめらかな走りと低燃費を実現した
4速オートマチックと

軽快な走りを楽しむ6速マニュアル。ジムニーのトランスミッションは、4速オートマチックと5速マニュアルの2タイプを設定。4速オートマチックは、市街地からハイウェイまでコンピューターが走行状況を知りながら最適なギア比を選択。優れた低燃費と静粛性を実現するだけでなく、なめらかなスムーズな走りを楽しむことができます。また、小気味よいシフトフィールを楽しむ6速マニュアルは、軽快でよりスポーティーなドライビングを楽しむことができます。



Photo: (4)

さまざまなステージでスムーズに対応。
ドライブアクション4X4。



走行中に2WDから4WD(4H)の切り替えが行えるドライブアクション4X4を搭載。さまざまな路面状況にスムーズに対応できる機能です。例えば砂利道などのフラットなゲートでは、4WDの4H(4WD高速)を選択すれば、安定した走りを実現。また、大きな駆動力を必要とする悪路走行時や急な登り道では、4WDの4L(4WD低速)を選択、4輪に駆動力をしっかりと伝達し、優れた走性を発揮します。さらに、2WD時には前後ドライブシャフトから切り離すことで騒音や振動を低減。また、トランスファー(動力伝達機)には、パワーロスが少なく静粛性にも優れたサイレントチェーンを採用。オンロード、オフロード問わずに優れた走行性能を実現しています。

※2WD(4WD)は、4WD(4H)を選択し、ギアを4H(4WD高速)に設定し、4WD(4L)を選択し、ギアを4L(4WD低速)に設定することで切り替え可能。
※トランスファーの構造については、取説の車両仕様を必ずご確認ください。



Photo: (4)



フロントトレッド
1,265mm

最低地上高 **200mm**

対障害角度(100%時、20°)

A アプローチアングル **49°**

B クランプブレークオーバーアングル **32°**

C デパーチャーアングル **50°**

ロングホイールベース&ワイドトレッド。
2,250mmというロングホイールベースと、フロント1,265mm、リア1,275mmというワイドトレッドは、快適な乗り心地を実現しています。



ホイールベース

2,250mm

悪路走破性を高める伝統的ラダーフレーム

ジムニーの骨格ともいえるフレームは、ジムニー伝統のサイドのフレームをクロスメンバーで補強したラダーフレームを採用。悪路走行中も衝撃を受け止め、走行性能を高めています。また、ラダーフレームとボディの接合部分に、材質と形状を工夫したマウント材をはさむことで、振動や突き上げを低減。室内の静粛性を向上しています。



走破性と快適性を高次元で両立させた
前後3リンクリジッドサスペンション

リジッドアックスル方式は、ジムニーのこだわりのメカニズムです。アックスル(車軸)に左右のホイールを連結したリジッドアックスル方式は、起伏の激しいオフロードで片側のタイヤが岩などの障害物に乗り上げたとき、反対側のタイヤを路面にしっかりと押しつけ、高い接地性を確保。凸凹のある地形でも優れた路面適応性を発揮します。また、悪路走行中も最低地上高をほぼ一定に保つことにより、ボディの下回りをセッティングしやすく、ライク取りも安心して行えます。さらに、前後サスペンションのコイルスプリングとショックアブソーバーを分離させることにより、路面からの衝撃を効率よく分散。乗込、たのもし、悪路走破性と快適性を高次元で両立させています。



Photo: (4)

信頼性に優れたブレーキシステム

放熱効果の高いフロントディスクブレーキと9インチのマスターバルブの採用により、高い制動力で大きな制動力を得ることが出来ます。



●175/80R16ラジアルタイヤ
●アルミホイール(4)



最小回転半径 **4.8m**

快適とゆとりのあるドライビング、それは高水準の安全性から。

PASSIVE SAFETY

TECT

軽量衝撃吸収ボディ【テクト】
TECT=Total Effective Control Technology

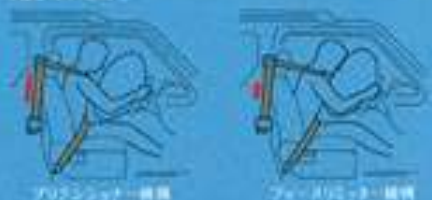


Photo: 衝突による衝撃吸収

スズキ独自の軽量衝撃吸収ボディ「TECT」(テクト)。安全の基本はまずボディから。軽量衝撃吸収ボディ「TECT」(テクト)は、衝突時の衝撃をやわらかく吸収するクッション構造と、衝撃を効果的に分散させる骨格構造。そして高強度なキ+ピン構造の3つの構造によって乗員を保護します。しかも、構造部材の効果的な接合、溶接材の最適化などによってボディを最大限に軽量化。より確かな安全性と同時に、軽自動車本来の魅力である経済性や走行性を向上させるだけでなく、軽快なフットワークを実現しています。

充実のシートベルト安全機構。

フロントシートベルトには、前面衝突時に強い衝撃を感知すると、自動的にシートベルトのゆるみを巻き取り、乗員の抑え効果も高めるプリテンショナー機構と一定以上の荷重がかかったとき、胸部への衝撃を緩和するフォースリミッター機構を採用しています。



フロントシートベルト機構 フォアシートベルト機構

全車のリヤシートベルトにチャイルドシート固定機構を採用。リヤELR3点式シートベルトに、ベルトの引き出し量と調整して、チャイルドシートをしっかりと取り付けられるチャイルドシート固定機構を採用しています。



チャイルドシートを固定する構造。チャイルドシートを固定する構造を採用しています。



SRS AIR-BAG

運転席・助手席SRS[®]エアバッグを全車に標準装備。前方からの衝突時に、センサーが一定以上の衝撃を感知するとエアバッグが瞬時に膨張、収縮。シートベルトの効果と合わせて、前後乗員の顔や胸への衝撃を緩和します。

Photo: SRSエアバッグの膨張の様子

- エアバッグは、衝突時に膨張し、乗員を保護する役割を果たします。乗員の顔に当たると怪我の原因となります。
- エアバッグは、衝突時に膨張し、乗員を保護する役割を果たします。乗員の顔に当たると怪我の原因となります。
- エアバッグは、衝突時に膨張し、乗員を保護する役割を果たします。乗員の顔に当たると怪我の原因となります。

ACTIVE SAFETY

タイヤのロックを防ぎステアリング操作で危険回避をアシストする4輪ABS[®]を全車に採用。4輪ABSは、急ブレーキをかけたときや滑りやすい路面でブレーキを踏んだときに起こりやすいタイヤのロックを防ぎ、制動時のクルマの方向安定性を確保。ステアリング操作による障害物からの回避能力を高めます。

- 急ブレーキ時にステアリング操作が可能です。急ブレーキをかけたときタイヤのロックを防止してステアリングの操作をアシスト。ステアリング操作により、車両の向きを安全に保つことが可能になります。
- 左右の路面状況が違う道でも制動安定性を向上。氷上や雪上など凍り付いている場合など、左右のタイヤの滑りやすさが違う路面のブレーキ時に車両の方向安定性を向上。凍結した路面でブレーキ操作により、安全に停止することが可能です。
- ABS搭載車の正しいブレーキのかけ方。4輪ABSはブレーキを踏み続けながら減速を促します。急ブレーキをかけたままブレーキを踏んでください。4輪ABSの作動により、ブレーキペダルから振動や作動音を感じることはありませんが、異常ではありません。そのほかにも踏み続けてステアリング操作で危険を回避してください。

緊急時以外の作動ケース。4輪ABSは、このような場合でも作動することがあります。このような場合や、制動音、タイヤの音などを感じているときは、4輪ABSが作動しているよりも早く制動音が聞こえることがあります。遠慮はせずに、車両の減速を十分に行ってください。



その他の安全装備&機構

クラッチスタートシステム採用。i-MiEV。誤操作による発進を防ぐために、エンジンがかかる時にクラッチを踏まないとエンジンが起動しないクラッチスタートシステムを採用。

広い視界を確保したドライビングポジション。フロントウィンドーとサイドウィンドーの面積を大きくすることで、広い視界を確保しました。また、運転席に合ったときのアイポイントを高く設定。遠くまで見とることができます。さらにスペアタイヤは、取り付け位置を低くすることで後方視界もスッキリ。車庫入れなどもスムーズです。



サイドアンダーミラー 熱線入りバックウィンドーガラス/リヤワイパー&ウォッシャー ハイマウントストップランプ

XG

パートタイム4WD
5速マニュアル/JXGU-D4
パートタイム4WD
4速オートマチック/JXGR-D4



Body color: 4711ブルー/47117 (220)



店頭渡し現金価格・車両本体価格
パートタイム4WD 5MT・パートタイム4WD 4AT



車両本体価格	万円	+	付属品価格	万円
--------	----	---	-------	----

XG

パートタイム4WD
5速マニュアル/JXGU-D4
パートタイム4WD
4速オートマチック/JXGR-D4



Body color: 5149-5149-47117 (220)



店頭渡し現金価格・車両本体価格
パートタイム4WD 5MT・パートタイム4WD 4AT



車両本体価格	万円	+	付属品価格	万円
--------	----	---	-------	----

スタイルで楽しむ2つのフィールドスポーツアクセサリ。

ACCESSORY



- ワイドバイザー ●ドアミラーカバー
- ルーフレールカバー ●ルーフレールエンドキャップ
- ワイドマッドフラップ ●ストライプテープ(コイット)
- ルーフレールエンドスポイラー ●ドアハンドルガーニッシュ
- サイドマーカーステップ ●ナンバープレートリム
- リヤコンビネーションランプモール ●マフラーチールカバー
- スペアタイヤハウジング



- ワイドバイザー
- サイドアンダーガーニッシュ
- フロントバンパーアンダーガーニッシュ
- フロントグリル
- ワイドマッドフラップ
- ストライプテープ(アクセル)
- ドアハンドルガーニッシュ
- サイドマーカーステップ
- ナンバープレートリム

SPORTS ACCESSORY

SUZUKI SPORT SPORTS ACCESSORY



- ヘッドランプガーニッシュ ●スキッドプレート ●サイドアンダーバー
- アンダーゴートセット ●マッドフラップセット ●樹脂成形タイヤカバー
- ルーフレールカバー ●ストリートマフラー ●アルミホイール
- ボディグラフィック ●ボディグラフィック(スポーツマインド)



EQUIPMENT 主要装備

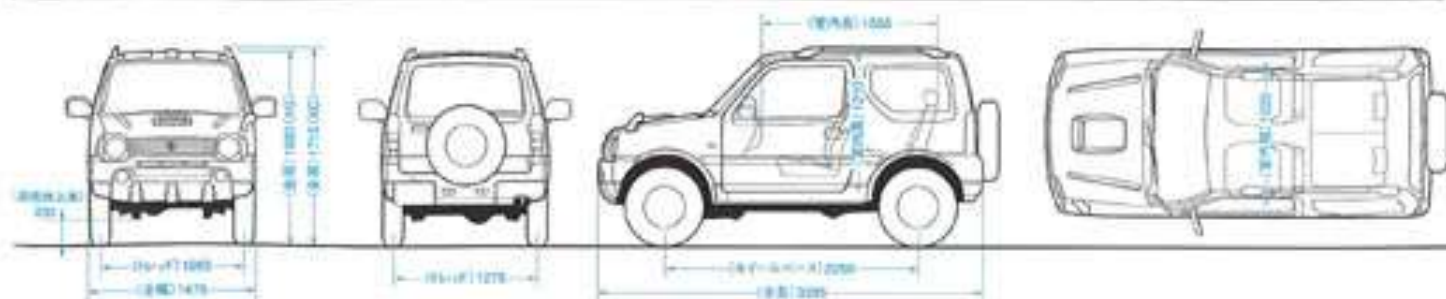
	XG	3AT	XC
ボディカラー			
駆動方式		パートタイム4WD	
車名-型式		スズキ TA-J027W	
機種記号	JXGU-D4	JXGU-D4	JXGU-D4
トランスミッション	5速マニュアル	4速オートマチック	5速マニュアル
寸法-重量			
全長 (mm)		3,285	
全幅 (mm)		1,475	
全高 (mm)	1,000		1,715
室内寸法			
長さ (mm)		1,565	
幅 (mm)		1,200	
高さ (mm)		1,210	
ホイールベース (mm)		2,250	
トレッド (前) (mm)		1,285	
トレッド (後) (mm)		1,275	
最低地上高 (mm)		200	
車両重量 (kg)	970	990	980
最大積載量 (kg)		4	
燃料消費率			
モード別燃費 (km/L)	15.4	14.8	15.4
実燃費 (km/L)			
主要燃費向上対策	電装パワーステアリング		
最小回転半径 (m)	4.8		
エンジン			
型式	K6A型		
種類	水冷直列4気筒インタークーラー付		
排気量 (cc)	1,995		
最大出力 (kW/rpm)	66.0/4,000		
最大トルク (kgm/rpm)	0.858		
圧縮比	9.4		
燃料供給装置	EFI(電子制御燃料噴射)		
消費燃費 (WL/100km)	47 (MPG) / 6,500		
消費燃費 (City/100km)	100 (10.8km/gal) / 3,500		
燃料タンク容量 (L)	40		
使用燃料	無鉛レギュラーガソリン		
動力伝達装置			
クラッチ	型式専用	型式専用	型式専用
1速	4.031	2.962	4.031
2速	2.301	1.515	2.301
3速	1.513	1.000	1.513
4速	1.000	0.738	1.000
5速	0.730	—	0.730
6速	4.173	2.810	4.173
トランスファー	型式	遊星歯車式	
遊星歯車	高速遊星歯車	1.300	
低速遊星歯車	低速遊星歯車	2.145	
最終減速比 (前-後)		5.373	
ステアリング			
駆動方式	ボールジョイント式		
ブレーキ			
ブレーキ形式	ディスク		
ブレーキ種別	リーディングブレーキング		
制動力調整	車速感知式		
制動力制御装置	ABS(プロポーションング制御)		
駐車ブレーキ形式	機械式後輪制動		
懸架装置			
懸架方式 (前-後)	ダブルウィッシュボーン/マルチリンク		
スプリング形式 (前)	トーションバー式		
タイヤ	175/60R16 81G		

SPECIFICATIONS 主要諸元

	XG	3AT	XC
ボディカラー			
駆動方式		パートタイム4WD	
車名-型式		スズキ TA-J027W	
機種記号	JXGU-D4	JXGU-D4	JXGU-D4
トランスミッション	5速マニュアル	4速オートマチック	5速マニュアル
寸法-重量			
全長 (mm)		3,285	
全幅 (mm)		1,475	
全高 (mm)	1,000		1,715
室内寸法			
長さ (mm)		1,565	
幅 (mm)		1,200	
高さ (mm)		1,210	
ホイールベース (mm)		2,250	
トレッド (前) (mm)		1,285	
トレッド (後) (mm)		1,275	
最低地上高 (mm)		200	
車両重量 (kg)	970	990	980
最大積載量 (kg)		4	
燃料消費率			
モード別燃費 (km/L)	15.4	14.8	15.4
実燃費 (km/L)			
主要燃費向上対策	電装パワーステアリング		
最小回転半径 (m)	4.8		
エンジン			
型式	K6A型		
種類	水冷直列4気筒インタークーラー付		
排気量 (cc)	1,995		
最大出力 (kW/rpm)	66.0/4,000		
最大トルク (kgm/rpm)	0.858		
圧縮比	9.4		
燃料供給装置	EFI(電子制御燃料噴射)		
消費燃費 (WL/100km)	47 (MPG) / 6,500		
消費燃費 (City/100km)	100 (10.8km/gal) / 3,500		
燃料タンク容量 (L)	40		
使用燃料	無鉛レギュラーガソリン		
動力伝達装置			
クラッチ	型式専用	型式専用	型式専用
1速	4.031	2.962	4.031
2速	2.301	1.515	2.301
3速	1.513	1.000	1.513
4速	1.000	0.738	1.000
5速	0.730	—	0.730
6速	4.173	2.810	4.173
トランスファー	型式	遊星歯車式	
遊星歯車	高速遊星歯車	1.300	
低速遊星歯車	低速遊星歯車	2.145	
最終減速比 (前-後)		5.373	
ステアリング			
駆動方式	ボールジョイント式		
ブレーキ			
ブレーキ形式	ディスク		
ブレーキ種別	リーディングブレーキング		
制動力調整	車速感知式		
制動力制御装置	ABS(プロポーションング制御)		
駐車ブレーキ形式	機械式後輪制動		
懸架装置			
懸架方式 (前-後)	ダブルウィッシュボーン/マルチリンク		
スプリング形式 (前)	トーションバー式		
タイヤ	175/60R16 81G		

●この仕様は標準仕様によるもので、オプション装着品により異なります。
 ●この仕様は標準仕様の多くを標準仕様のものと見做すことが出来ます。
 ●燃費は燃費測定方法により異なる場合があります。燃費測定は、燃費測定機を用いて行われ、燃費測定機は燃費測定機によって測定された燃費測定機による燃費測定値に基づいて算出されています。
 ●エンジン出力は175/4000rpm (kW/rpm) から、エンジン出力の表示は、(75kW/1000rpm) から (100kW/1000rpm) へと変更されています。
 ●エンジン出力表示は、kW/rpm から (kW/rpm) へと変更されています。これはエンジン出力の表示方法の変更によるもので、燃費測定機による燃費測定値に基づいて算出されています。
 ●燃費測定機の色は印刷のため実際と異なる場合があります。詳しくは販売会社にお問い合わせください。
 ●安心して乗りいただくために、車両付属の取扱説明書をよくお読みください。
 ●製造事業者：スズキ株式会社

DIMENSIONS 寸法図 (単位:mm)





シートベルトとチャイルドシートを忘れずに、
スピードは控えて安全運転。

※交通法規を守り安全運転を心がけましょう。※シートベルトは、
乗車者も必ず着用しましょう。※無理、無理な運転はやめましょう。
※相手の立場を思いやる運転を心がけましょう。※法定の点検点検・
定期点検は必ずおこなってください。

安心の保証内容 ※保証期間は新車登録日から3年間です(その
期間内でも走行距離は60,000kmまで)。またスズキが指定し
た部品については新車登録日から5年間です(その期間内でも走
行距離は100,000kmまで)。なお、お車の定期的な点検整備を
実施されない保証修理を受けられない場合がございます。詳しく
は、保証書をご覧ください。スズキ販売会社にてご確認ください。

安心・信頼のスズキクレジット・スズキリース



詳しくはスズキのホームページをご覧ください。

www.suzuki.co.jp/

お問い合わせ、ご相談はお近くのスズキ販売店、
または下記お客様相談室まで。

スズキ株式会社 お客様相談室 ☎ 0120-402-253

受付時間/月曜～金曜(祝日) 9:00～17:00、13:00～17:00