

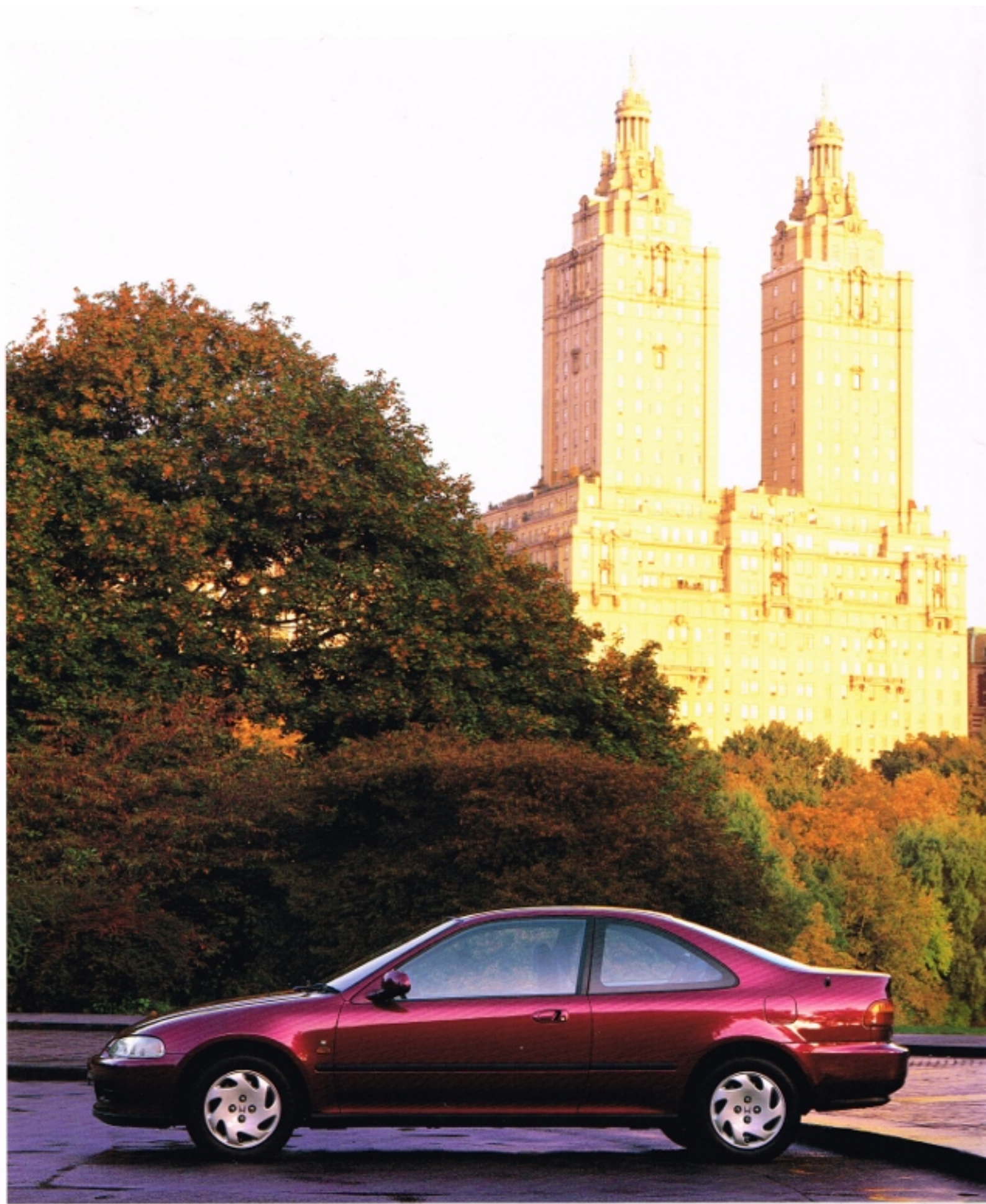


HONDA

Civic

COUPE





クーペは、美しいスポーツカーです。



誕生以来、つねにグローバルな視点で、時代を

走り続けてきたシビックが、いままた新たなステージを拓きます。

スポーツ・シビックで結実させた基本コンセプト。すなわち、これからのクルマの指標となるべき新発想と新性能を原点に、「クーペ」という領域で、よりスタイリッシュでスペシャルティな個性をデザイン。企画、開発から生産に至るまで、アメリカの自由な感性を貫くことで、いわばクーペの新しい姿を追求したのです。

◎空力性能を研ぎ澄ますことで生まれた、洗練のエアロフォルム。

◎外観からは想像できない、ゆとりの居住空間。◎走りと燃費を高次元でバランス。さらにトルクフルな1.6ℓVTECエンジン。

◎高度な安全性能。運転席用SRSエアバッグ

システムの標準装備など、そのすべてに、かつてない価値とスタイルを身につけました。

アメリカ発、シビック クーペ。いま、誕生です。



Honda R&D North America, Inc.

その国の人々とともに、その国のクルマ社会に合ったホンダ車を開発する。こうした理念のもとに設立されたHonda R&D North America (HRA)は、クルマ社会と言われるアメリカにおいて、優れたデザインワークをはじめ、世界の最先端をゆく研究・開発を進めています。シビック クーペもまた、ここで生まれました。感性を磨きあげたエンジニア達の手による独創的なホンダ車を世に送り出す一方で、将来を見据えたカー・トレンドの研究にも積極的に関わり、多岐にわたる活動を行っています。



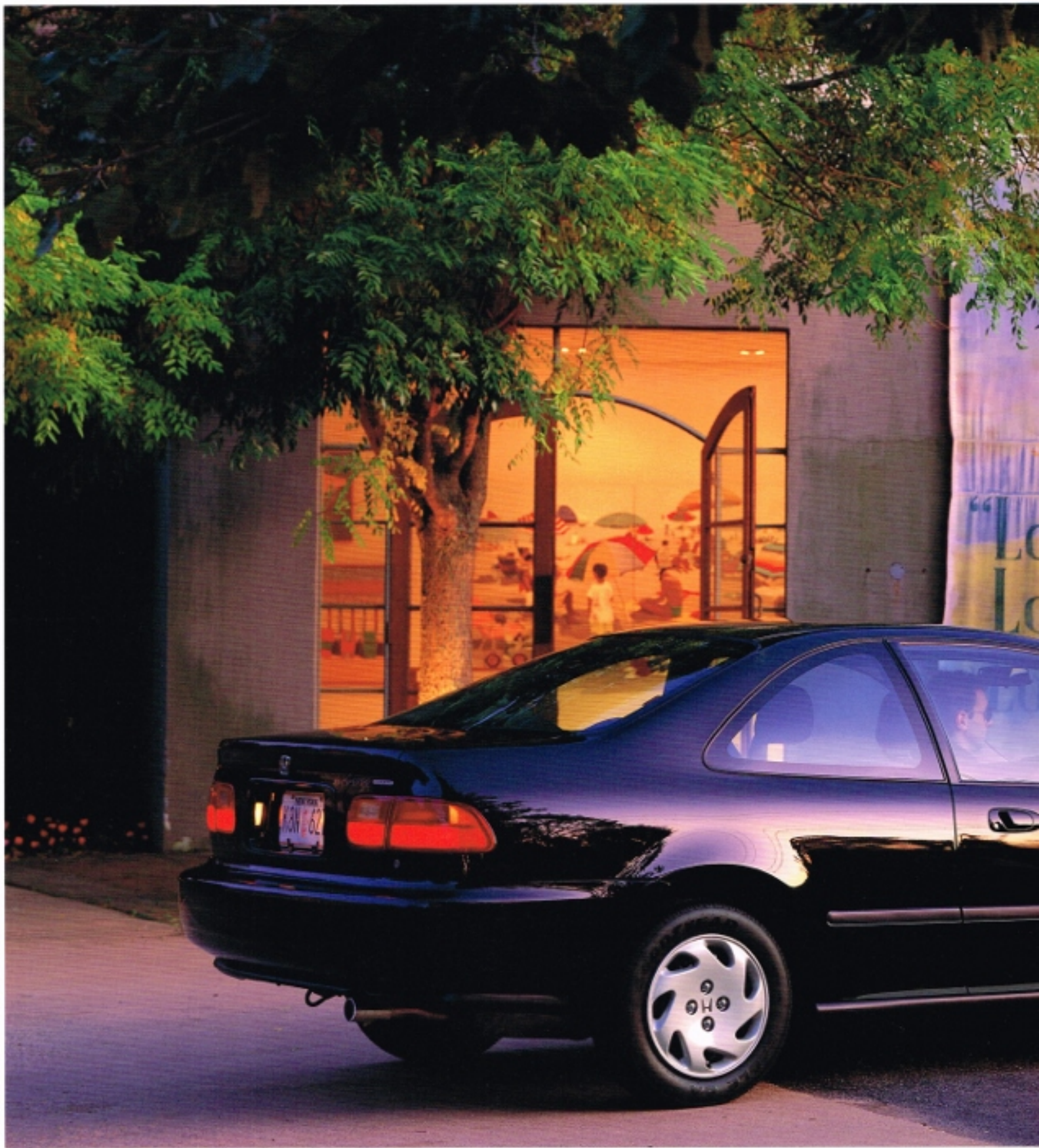
Honda of America Mfg., Inc.

シビック クーペを生産しているのは、U.S.A.オハイオ州イーストパイク4輪工場です。1982年、日本の自動車メーカーとして、アメリカで初めて乗用車の生産を開始したメアリーズビル4輪工場に続き、1989年から稼働。このふたつの工場では最新テクノロジーを駆使した生産設備はもちろん、働く人々を考えた、人間中心のシステムを導入することで、よりクオリティの高いクルマづくりを行なっています。こうした環境のなかで、1992年には年間45万台(ホンダ調べ)を超える生産台数を記録しています。

レーザーディスク
カタログ用バーコード



01027



©1998 Honda Motor Co., Ltd.







© 1994 Volvo, Inc. All rights reserved.



2000-02, 2000-02-01



2000-02, 2000-02-01



400017



カティア・カティア



カティア・カティア



カティア・カティア



※このデザインは、移動、クランプ時は移動のために設計されています。

クーペのコクピットに求めたもの。それは、走ること、操ることの楽しさです。まず、快適なドライビングの基本である「安全」のために、運転常用SRSエアバッグシステムを標準装備。インストルメントパネルは、ボリューム感のあるデザインで、ドライバーに速度な包まれ感をもたらし、高速走行時の保護感を向上させています。スイッチ、ノブなどの各種操作系は、見やすく使いやすい高めの位置にコンパクトにレイアウト。また、FFの利点を生かした設計でフットスペースにゆとりをもたせ、ヘッドクリアランスも充分にとるなど、リラックスした姿勢で運転できるドライビング・ポジションを実現しています。



インテグ



カウチタイプによる開放感。

スタイリッシュなフォルムからは想像できない、ゆったりとしたキャビン。前席はもちろん、後席にも十分な広さを確保したのは、なによりも乗る人ひとりひとりの「快」を追求した結果です。またクーペならではの爽快な走りのために、フロントシートには着座姿勢を保持し、適度なホールド感をもたらすプレス成形のバンフレームを使用。リアシートもセミバケットタイプ（左右席）としています。さらに前後席のグッドコミュニケーションを演出するフロントシートのワンアームヘッドレスト、室内中央上部に太い風の流れをつくるアッパーベンチレーションシステム、オートエアコンディショナーなど、さまざまな視点からアメニティを向上させた新しい移動空間です。





© Ford Motor Company

1.6L VTEC ENGINE+PGM-FI

1.6L VTECエンジンが、全域での高トルクと低燃費を両立。

最高出力130馬力*、最大トルク14.8kgm*と、10・15モード燃費14.0km/lを達成。

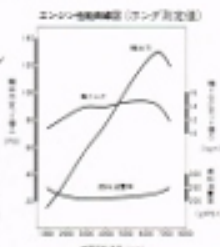
ホンダ独自の可変バルブタイミング・リフト機構により、市街地での、日常の乗りやすさはもちろん、ハイウェイでの逞しい走り、そして、低燃費を追求しました。

これは、高速回転域と低・中速回転域用の2種類のカムをもつVTEC機構を吸気バルブに導入、低・中速回転域と高速回転域としてバルブタイミングとリフト量を最適に切り換えるもので、高速回転域では高出力を、

そして、低・中速回転域では余裕のトルクと低燃費とを具体化。高精度電子燃料噴射システム「PGM-FI」とも相まって、逞しい動力性能と優れた経済性をもたらしています。この結果、最高出力130馬力、

最大トルク14.8kgmを達成。しかも特に、

低・中速域でのトルクバンドをワイドにワフルに設定することで、低速域からの胸のすくしゃべりな加速感はもちろん、驚くほどの乗りやすさを実現。毎日の使いやすさを、徹底して高品質でポテンシャルの高いものとしています。



*本車の値がベース値。エンジンを標準搭載状態で測定したものです。



4 WHEEL DOUBLE WISHBONE SUSPENSION

スポーティなハンドリングの4輪ダブルウィッシュボーン・サスペンション。

どこまでも爽快な操縦性としなやかな乗り心地のために、

4輪ダブルウィッシュボーン・サスペンションを採用しました。しかもフロント

のロールセンター高を低くして、コーナリング時の接地性を高め、

より自然なコーナリングフィールを達成。またリアな特性をもたせ

るため、トー変化が少なくなるよう設定し、キャンパー変化も、タイヤが

路面に垂直になるよう設定して、安定した切れ味のよいコーナリング

を可能にしています。さらに、上字形リアアームを剛性の高い部位へ

取り付けすることで、室内への振動を最小限におさえ、上質な乗り心地を実現。

加えて、サスペンションの低パネレート化、ロングストローク化などにより、

快適さと操縦性を両立。カーブによさわしいしなやかな走りを実現しています。

7 POSITION 4 SPEED AUTOMATIC TRANSMISSION

小気味よい走りを楽しめる、ロックアップ機構付7ポジション4速オートマチック。

1速から4速、そして3速までを自動変速する①、②レンジ。2速、1速を

ホールドし、エンジンブレーキが効果的に得られる③、④レンジを備えています。

オートマチック車のシフト装置には、■ブレーキペダルを踏まずに、セルシフトで⑤(駐車)の速から⑥(1速)に切り替えるロックアップ機構、■⑥位置にある⑦のハイギアロックキーを押しこめると⑧(スーパーインターロック)機構、■⑨(後部)位置にある⑩のギアロックキーを押さないと⑪(後進)の速に切り替えることができません。

SAFETY SYSTEM

安全をすべての最優先のテーマとしてとらえ、運転席用SRSエアバッグシステムの標準装備をはじめ、さまざまな安全装備を採用。

伸びやかで、レスポンスのよい走りを支える、もうひとつの性能が安全性

です。そのためにまず、しなやかなフォルムの独自のボディ構造により、

明るく、広々とした視界を実現するなど、運転環境を高めました。そしてさらに、

万一の際に対応して、運転席用SRS®エアバッグシステムを装備。これは、

正しく着用されたシートベルトを補助し、ハンドルに顔面が当たり、

怪我をするような前方からの強い衝撃で作動し、運転者の顔面を保護

しようとするシステムです。また、前・後席3点式ELRシートベルト

(後席中央は2点式マニュアル)や、衝突時に、キャビンへの影響を

軽減する、前後クラッシュアブゾーン。

横方向からの衝突に対応する、

ドアビーム、制動時に後続車からの

視認性を高める、ハイマウントストップランプ。さらには、室内を難燃材とする

など、品質の高いさまざまな安全装備を

採用。大きなゆとりを生んでいます。



AERODYNAMIC BODY

乗る人のスポーツ・マインドを中心に考え、走ること、快適であること、

そして美しくあることを徹底追求して生まれた、エアロダイナミックボディ。

ドライバーが自由にくつろぎながら、しかもスポーティなフィールが

味わえる。そんな走りのために、まず取りまわしの良い最適サイズの中に、

大人4人がゆったりと落ちつける、広々としたスペースを確保しました。

そのうえで、走りや低燃費、そして、個性的な美しさのために、空力性能を

徹底して磨いたカーブのフォルムを追求。スラントしたフロントウィンドウから

流麗なリアウィンドウへのエレガントなシルエット。前後をぐっと絞り込んだ

ボディ。鋭角的な低いノーズライン、ワイドなガラス面。

さらに、流れるようなリアピラー部と、スポーティで、凝縮感ある、

エアロダイナミックなボディに仕上げました。これにより、

美しいデザインと、逞しい性能、快適な居住空間を、それぞれ

ハイレベルに達成。走る、曲がる、止まる、停む、そのすべてのシーンで

美しい、かつてい完成度を身につけた、新しいカーベとしてののです。

※SRS=Supplemental Restraint System シートベルトを補助する乗員保護装置
SRSエアバッグシステムは、横方向や後方向からの衝撃には作動しません。前方からの設定以上の
衝撃を感じたときのみ作動します。SRSエアバッグシステムは、シートベルトを締めることを前提として
開発されたシステムです。くれぐれシートベルトの正しい着用をお願いします。



ホンダ



ホンダ



AR(アコースティック・リサーチ)サウンドシステム

車室内という限られたスペースのなかで、最上のサウンドを求めるならば、その室内形状に適したシステムを開発することが

望ましいといえます。そのためシビック クーペは、

スピーカーづくりにおいて、より忠実な表現力で定評の、米田アコースティック・リサーチ社*と提携。クルマの設計段階から一体化してオーディオシステムを共同開発しました。

その結果、フロントはドアマウント・ツイーターと16cmミッドレンジスピーカー、リアは16cmウーファーから成る6スピーカーシステムを

採用。このシステムの最大の特長は、あらかじめフロントウィンドウに向けて配置したドアマウント・ツイーターにあります。

フロントウィンドウを使って、生の音場を構成する三要素の

ひとつである反射音を効果的に作りだすことで、

臨場感にあふれたリアルな音場再生を可能にしています。

※アコースティック・リサーチ社は1964年、アメリカに設立。世界初のエアサスペンション方式のブックシェルフ型スピーカーや世界初のドーム型スピーカーユニットなど、革新的なスピーカーシステムの開発で有名なオーディオメーカー。デンマーク王立歌劇場やイギリス・ロバート・ゴードン王立歌劇場をはじめ、ミラノのオペラ・ハウス「ラ・スカラ」、ボストンシンフォニーホール、その他プロフェッショナル用スタジオモニターとして採用されるなど、その高度な再生能力は、世界で高く評価されています。

【システム構成】■AM/FM電子チューナー・ステレオ・ハイパワー・オートラジオ・カセット・6スピーカー（左右ドア上取付4.5cmツイーター×2、セロリア取付16cmミッドレンジスピーカー×2、リア取付16cmウーファー×2）

オートエアコンディショナー

日射センサーも備えた高性能オートエアコンディショナーを標準装備しました。4,050kcal/h、高い冷房能力を実現しています。

389ℓ*の大容量トランクルーム。

ワイドな開口部で使いやすさを追求しました。*VDA方式による測定値



大型3眼メーター

信頼性、耐久性に優れた、ケーブルレスの電気式メーターを採用。見やすいアナログ表示の3眼メーターを中心に、各種インジケータランプをレイアウトしています。



一体可倒式リアシート/トランクスルー機構

リアシート/バックを前に倒すと、キャビンとトランクルームは直結。大きな荷物の収納に便利です。



フロント・アームレスト付センターコンソールボックス



ドライバーズポケット



オーディオ



ボディ同色電動リモコンドアミラー



オートアンテナ(ハーフアンテナ機構付)



ワークインスライド機構(助手席)



フロント・カップホルダー



マガジンポケット(助手席)



ドアポケット



パワーウィンドウ/パワードアロック



シートベルト締めの忘れ警告ブザー&警告灯
(運転席)



トランク&フューエルリッドオープナー



冷蔵式ルームミラー



助手席側バネタイコイル付サンバイザー



185/65R14 82Hスチールラジアルタイヤ
+フルホイールキャップ

その他の主要装備

【安全装備】

- 運転席用SRSエアバッグシステム
- 前・後席3点式ELR&シートベルト張付&ISOFIX/FIX
- フロントシート一体シートベルトアンカー
- 室内燃焼灯
- A/Tポジションインジケータ
- ドアビーム
- ハイマウント・ストップランプ

【快適装備】

- パワーステアリング
- アッパーベンチレーション(フロントシート4スピーカー付)

【インストルメントパネル】

- マルチステアリング ●タコメーター
- イグニッションキー抜き忘れ警告ブザー
- ワイパーL忘れ警告ブザー ●燃料残量警告灯

【インテリア】

- ワンアームヘッドレスト(付フロントシート)
- スポットランプ(フロント)
- デジタルクォーツ時計
- フットレスト(運転席側)
- シガーライター ●ロートハンダー
- 夜間照明(フロント)
- 昼夜切換え式ルームミラー

【エクステリア】

- フロントドアスロット ●異形ハロゲンヘッドライト
- ボディ同色マスターキーハンダー
- サイドプロテクター ●サイドシルガードニッシュ
- ボディ同色ドアハンドル ●全面ガラスガラ
- 熱線式リアウィンドウワッシャー
- 疑穴・ISD機構付フロントワイパー
- サフラークター

ACCESSORIES



CDプレーヤー GZ-6336W

※CDプレーヤー 装着時には、対応のモニターユニット&2D/CD/EX/MP3/MP4/MP5/MP6/MP7/MP8/MP9/MP10/MP11/MP12/MP13/MP14/MP15/MP16/MP17/MP18/MP19/MP20/MP21/MP22/MP23/MP24/MP25/MP26/MP27/MP28/MP29/MP30/MP31/MP32/MP33/MP34/MP35/MP36/MP37/MP38/MP39/MP40/MP41/MP42/MP43/MP44/MP45/MP46/MP47/MP48/MP49/MP50/MP51/MP52/MP53/MP54/MP55/MP56/MP57/MP58/MP59/MP60/MP61/MP62/MP63/MP64/MP65/MP66/MP67/MP68/MP69/MP70/MP71/MP72/MP73/MP74/MP75/MP76/MP77/MP78/MP79/MP80/MP81/MP82/MP83/MP84/MP85/MP86/MP87/MP88/MP89/MP90/MP91/MP92/MP93/MP94/MP95/MP96/MP97/MP98/MP99/MP100/MP101/MP102/MP103/MP104/MP105/MP106/MP107/MP108/MP109/MP110/MP111/MP112/MP113/MP114/MP115/MP116/MP117/MP118/MP119/MP120/MP121/MP122/MP123/MP124/MP125/MP126/MP127/MP128/MP129/MP130/MP131/MP132/MP133/MP134/MP135/MP136/MP137/MP138/MP139/MP140/MP141/MP142/MP143/MP144/MP145/MP146/MP147/MP148/MP149/MP150/MP151/MP152/MP153/MP154/MP155/MP156/MP157/MP158/MP159/MP160/MP161/MP162/MP163/MP164/MP165/MP166/MP167/MP168/MP169/MP170/MP171/MP172/MP173/MP174/MP175/MP176/MP177/MP178/MP179/MP180/MP181/MP182/MP183/MP184/MP185/MP186/MP187/MP188/MP189/MP190/MP191/MP192/MP193/MP194/MP195/MP196/MP197/MP198/MP199/MP200/MP201/MP202/MP203/MP204/MP205/MP206/MP207/MP208/MP209/MP210/MP211/MP212/MP213/MP214/MP215/MP216/MP217/MP218/MP219/MP220/MP221/MP222/MP223/MP224/MP225/MP226/MP227/MP228/MP229/MP230/MP231/MP232/MP233/MP234/MP235/MP236/MP237/MP238/MP239/MP240/MP241/MP242/MP243/MP244/MP245/MP246/MP247/MP248/MP249/MP250/MP251/MP252/MP253/MP254/MP255/MP256/MP257/MP258/MP259/MP260/MP261/MP262/MP263/MP264/MP265/MP266/MP267/MP268/MP269/MP270/MP271/MP272/MP273/MP274/MP275/MP276/MP277/MP278/MP279/MP280/MP281/MP282/MP283/MP284/MP285/MP286/MP287/MP288/MP289/MP290/MP291/MP292/MP293/MP294/MP295/MP296/MP297/MP298/MP299/MP300/MP301/MP302/MP303/MP304/MP305/MP306/MP307/MP308/MP309/MP310/MP311/MP312/MP313/MP314/MP315/MP316/MP317/MP318/MP319/MP320/MP321/MP322/MP323/MP324/MP325/MP326/MP327/MP328/MP329/MP330/MP331/MP332/MP333/MP334/MP335/MP336/MP337/MP338/MP339/MP340/MP341/MP342/MP343/MP344/MP345/MP346/MP347/MP348/MP349/MP350/MP351/MP352/MP353/MP354/MP355/MP356/MP357/MP358/MP359/MP360/MP361/MP362/MP363/MP364/MP365/MP366/MP367/MP368/MP369/MP370/MP371/MP372/MP373/MP374/MP375/MP376/MP377/MP378/MP379/MP380/MP381/MP382/MP383/MP384/MP385/MP386/MP387/MP388/MP389/MP390/MP391/MP392/MP393/MP394/MP395/MP396/MP397/MP398/MP399/MP400/MP401/MP402/MP403/MP404/MP405/MP406/MP407/MP408/MP409/MP410/MP411/MP412/MP413/MP414/MP415/MP416/MP417/MP418/MP419/MP420/MP421/MP422/MP423/MP424/MP425/MP426/MP427/MP428/MP429/MP430/MP431/MP432/MP433/MP434/MP435/MP436/MP437/MP438/MP439/MP440/MP441/MP442/MP443/MP444/MP445/MP446/MP447/MP448/MP449/MP450/MP451/MP452/MP453/MP454/MP455/MP456/MP457/MP458/MP459/MP460/MP461/MP462/MP463/MP464/MP465/MP466/MP467/MP468/MP469/MP470/MP471/MP472/MP473/MP474/MP475/MP476/MP477/MP478/MP479/MP480/MP481/MP482/MP483/MP484/MP485/MP486/MP487/MP488/MP489/MP490/MP491/MP492/MP493/MP494/MP495/MP496/MP497/MP498/MP499/MP500/MP501/MP502/MP503/MP504/MP505/MP506/MP507/MP508/MP509/MP510/MP511/MP512/MP513/MP514/MP515/MP516/MP517/MP518/MP519/MP520/MP521/MP522/MP523/MP524/MP525/MP526/MP527/MP528/MP529/MP530/MP531/MP532/MP533/MP534/MP535/MP536/MP537/MP538/MP539/MP540/MP541/MP542/MP543/MP544/MP545/MP546/MP547/MP548/MP549/MP550/MP551/MP552/MP553/MP554/MP555/MP556/MP557/MP558/MP559/MP560/MP561/MP562/MP563/MP564/MP565/MP566/MP567/MP568/MP569/MP570/MP571/MP572/MP573/MP574/MP575/MP576/MP577/MP578/MP579/MP580/MP581/MP582/MP583/MP584/MP585/MP586/MP587/MP588/MP589/MP590/MP591/MP592/MP593/MP594/MP595/MP596/MP597/MP598/MP599/MP600/MP601/MP602/MP603/MP604/MP605/MP606/MP607/MP608/MP609/MP610/MP611/MP612/MP613/MP614/MP615/MP616/MP617/MP618/MP619/MP620/MP621/MP622/MP623/MP624/MP625/MP626/MP627/MP628/MP629/MP630/MP631/MP632/MP633/MP634/MP635/MP636/MP637/MP638/MP639/MP640/MP641/MP642/MP643/MP644/MP645/MP646/MP647/MP648/MP649/MP650/MP651/MP652/MP653/MP654/MP655/MP656/MP657/MP658/MP659/MP660/MP661/MP662/MP663/MP664/MP665/MP666/MP667/MP668/MP669/MP670/MP671/MP672/MP673/MP674/MP675/MP676/MP677/MP678/MP679/MP680/MP681/MP682/MP683/MP684/MP685/MP686/MP687/MP688/MP689/MP690/MP691/MP692/MP693/MP694/MP695/MP696/MP697/MP698/MP699/MP700/MP701/MP702/MP703/MP704/MP705/MP706/MP707/MP708/MP709/MP710/MP711/MP712/MP713/MP714/MP715/MP716/MP717/MP718/MP719/MP720/MP721/MP722/MP723/MP724/MP725/MP726/MP727/MP728/MP729/MP730/MP731/MP732/MP733/MP734/MP735/MP736/MP737/MP738/MP739/MP740/MP741/MP742/MP743/MP744/MP745/MP746/MP747/MP748/MP749/MP750/MP751/MP752/MP753/MP754/MP755/MP756/MP757/MP758/MP759/MP760/MP761/MP762/MP763/MP764/MP765/MP766/MP767/MP768/MP769/MP770/MP771/MP772/MP773/MP774/MP775/MP776/MP777/MP778/MP779/MP780/MP781/MP782/MP783/MP784/MP785/MP786/MP787/MP788/MP789/MP790/MP791/MP792/MP793/MP794/MP795/MP796/MP797/MP798/MP799/MP800/MP801/MP802/MP803/MP804/MP805/MP806/MP807/MP808/MP809/MP810/MP811/MP812/MP813/MP814/MP815/MP816/MP817/MP818/MP819/MP820/MP821/MP822/MP823/MP824/MP825/MP826/MP827/MP828/MP829/MP830/MP831/MP832/MP833/MP834/MP835/MP836/MP837/MP838/MP839/MP840/MP841/MP842/MP843/MP844/MP845/MP846/MP847/MP848/MP849/MP850/MP851/MP852/MP853/MP854/MP855/MP856/MP857/MP858/MP859/MP860/MP861/MP862/MP863/MP864/MP865/MP866/MP867/MP868/MP869/MP870/MP871/MP872/MP873/MP874/MP875/MP876/MP877/MP878/MP879/MP880/MP881/MP882/MP883/MP884/MP885/MP886/MP887/MP888/MP889/MP890/MP891/MP892/MP893/MP894/MP895/MP896/MP897/MP898/MP899/MP900/MP901/MP902/MP903/MP904/MP905/MP906/MP907/MP908/MP909/MP910/MP911/MP912/MP913/MP914/MP915/MP916/MP917/MP918/MP919/MP920/MP921/MP922/MP923/MP924/MP925/MP926/MP927/MP928/MP929/MP930/MP931/MP932/MP933/MP934/MP935/MP936/MP937/MP938/MP939/MP940/MP941/MP942/MP943/MP944/MP945/MP946/MP947/MP948/MP949/MP950/MP951/MP952/MP953/MP954/MP955/MP956/MP957/MP958/MP959/MP960/MP961/MP962/MP963/MP964/MP965/MP966/MP967/MP968/MP969/MP970/MP971/MP972/MP973/MP974/MP975/MP976/MP977/MP978/MP979/MP980/MP981/MP982/MP983/MP984/MP985/MP986/MP987/MP988/MP989/MP990/MP991/MP992/MP993/MP994/MP995/MP996/MP997/MP998/MP999/MP1000/MP1001/MP1002/MP1003/MP1004/MP1005/MP1006/MP1007/MP1008/MP1009/MP1010/MP1011/MP1012/MP1013/MP1014/MP1015/MP1016/MP1017/MP1018/MP1019/MP1020/MP1021/MP1022/MP1023/MP1024/MP1025/MP1026/MP1027/MP1028/MP1029/MP1030/MP1031/MP1032/MP1033/MP1034/MP1035/MP1036/MP1037/MP1038/MP1039/MP1040/MP1041/MP1042/MP1043/MP1044/MP1045/MP1046/MP1047/MP1048/MP1049/MP1050/MP1051/MP1052/MP1053/MP1054/MP1055/MP1056/MP1057/MP1058/MP1059/MP1060/MP1061/MP1062/MP1063/MP1064/MP1065/MP1066/MP1067/MP1068/MP1069/MP1070/MP1071/MP1072/MP1073/MP1074/MP1075/MP1076/MP1077/MP1078/MP1079/MP1080/MP1081/MP1082/MP1083/MP1084/MP1085/MP1086/MP1087/MP1088/MP1089/MP1090/MP1091/MP1092/MP1093/MP1094/MP1095/MP1096/MP1097/MP1098/MP1099/MP1100/MP1101/MP1102/MP1103/MP1104/MP1105/MP1106/MP1107/MP1108/MP1109/MP1110/MP1111/MP1112/MP1113/MP1114/MP1115/MP1116/MP1117/MP1118/MP1119/MP1120/MP1121/MP1122/MP1123/MP1124/MP1125/MP1126/MP1127/MP1128/MP1129/MP1130/MP1131/MP1132/MP1133/MP1134/MP1135/MP1136/MP1137/MP1138/MP1139/MP1140/MP1141/MP1142/MP1143/MP1144/MP1145/MP1146/MP1147/MP1148/MP1149/MP1150/MP1151/MP1152/MP1153/MP1154/MP1155/MP1156/MP1157/MP1158/MP1159/MP1160/MP1161/MP1162/MP1163/MP1164/MP1165/MP1166/MP1167/MP1168/MP1169/MP1170/MP1171/MP1172/MP1173/MP1174/MP1175/MP1176/MP1177/MP1178/MP1179/MP1180/MP1181/MP1182/MP1183/MP1184/MP1185/MP1186/MP1187/MP1188/MP1189/MP1190/MP1191/MP1192/MP1193/MP1194/MP1195/MP1196/MP1197/MP1198/MP1199/MP1200/MP1201/MP1202/MP1203/MP1204/MP1205/MP1206/MP1207/MP1208/MP1209/MP1210/MP1211/MP1212/MP1213/MP1214/MP1215/MP1216/MP1217/MP1218/MP1219/MP1220/MP1221/MP1222/MP1223/MP1224/MP1225/MP1226/MP1227/MP1228/MP1229/MP1230/MP1231/MP1232/MP1233/MP1234/MP1235/MP1236/MP1237/MP1238/MP1239/MP1240/MP1241/MP1242/MP1243/MP1244/MP1245/MP1246/MP1247/MP1248/MP1249/MP1250/MP1251/MP1252/MP1253/MP1254/MP1255/MP1256/MP1257/MP1258/MP1259/MP1260/MP1261/MP1262/MP1263/MP1264/MP1265/MP1266/MP1267/MP1268/MP1269/MP1270/MP1271/MP1272/MP1273/MP1274/MP1275/MP1276/MP1277/MP1278/MP1279/MP1280/MP1281/MP1282/MP1283/MP1284/MP1285/MP1286/MP1287/MP1288/MP1289/MP1290/MP1291/MP1292/MP1293/MP1294/MP1295/MP1296/MP1297/MP1298/MP1299/MP1300/MP1301/MP1302/MP1303/MP1304/MP1305/MP1306/MP1307/MP1308/MP1309/MP1310/MP1311/MP1312/MP1313/MP1314/MP1315/MP1316/MP1317/MP1318/MP1319/MP1320/MP1321/MP1322/MP1323/MP1324/MP1325/MP1326/MP1327/MP1328/MP1329/MP1330/MP1331/MP1332/MP1333/MP1334/MP1335/MP1336/MP1337/MP1338/MP1339/MP1340/MP1341/MP1342/MP1343/MP1344/MP1345/MP1346/MP1347/MP1348/MP1349/MP1350/MP1351/MP1352/MP1353/MP1354/MP1355/MP1356/MP1357/MP1358/MP1359/MP1360/MP1361/MP1362/MP1363/MP1364/MP1365/MP1366/MP1367/MP1368/MP1369/MP1370/MP1371/MP1372/MP1373/MP1374/MP1375/MP1376/MP1377/MP1378/MP1379/MP1380/MP1381/MP1382/MP1383/MP1384/MP1385/MP1386/MP1387/MP1388/MP1389/MP1390/MP1391/MP1392/MP1393/MP1394/MP1395/MP1396/MP1397/MP1398/MP1399/MP1400/MP1401/MP1402/MP1403/MP1404/MP1405/MP1406/MP1407/MP1408/MP1409/MP1410/MP1411/MP1412/MP1413/MP1414/MP1415/MP1416/MP1417/MP1418/MP1419/MP1420/MP1421/MP1422/MP1423/MP1424/MP1425/MP1426/MP1427/MP1428/MP1429/MP1430/MP1431/MP1432/MP1433/MP1434/MP1435/MP1436/MP1437/MP1438/MP1439/MP1440/MP1441/MP1442/MP1443/MP1444/MP1445/MP1446/MP1447/MP1448/MP1449/MP1450/MP1451/MP1452/MP1453/MP1454/MP1455/MP1456/MP1457/MP1458/MP1459/MP1460/MP1461/MP1462/MP1463/MP1464/MP1465/MP1466/MP1467/MP1468/MP1469/MP1470/MP1471/MP1472/MP1473/MP1474/MP1475/MP1476/MP1477/MP1478/MP1479/MP1480/MP1481/MP1482/MP1483/MP1484/MP1485/MP1486/MP1487/MP1488/MP1489/MP1490/MP1491/MP1492/MP1493/MP1494/MP1495/MP1496/MP1497/MP1498/MP1499/MP1500/MP1501/MP1502/MP1503/MP1504/MP1505/MP1506/MP1507/MP1508/MP1509/MP1510/MP1511/MP1512/MP1513/MP1514/MP1515/MP1516/MP1517/MP1518/MP1519/MP1520/MP1521/MP1522/MP1523/MP1524/MP1525/MP1526/MP1527/MP1528/MP1529/MP1530/MP1531/MP1532/MP1533/MP1534/MP1535/MP1536/MP1537/MP1538/MP1539/MP1540/MP1541/MP1542/MP1543/MP1544/MP1545/MP1546/MP1547/MP1548/MP1549/MP1550/MP1551/MP1552/MP1553/MP1554/MP1555/MP1556/MP1557/MP1558/MP1559/MP1560/MP1561/MP1562/MP1563/MP1564/MP1565/MP1566/MP1567/MP1568/MP1569/MP1570/MP1571/MP1572/MP1573/MP1574/MP1575/MP1576/MP1577/MP1578/MP1579/MP1580/MP1581/MP1582/MP1583/MP1584/MP1585/MP1586/MP1587/MP1588/MP1589/MP1590/MP1591/MP1592/MP1593/MP1594/MP1595/MP1596/MP1597/MP1598/MP1599/MP1600/MP1601/MP1602/MP1603/MP1604/MP1605/MP1606/MP1607/MP1608/MP1609/MP1610/MP1611/MP1612/MP1613/MP1614/MP1615/MP1616/MP1617/MP1618/MP1619/MP1620/MP1621/MP1622/MP1623/MP1624/MP1625/MP1626/MP1627/MP1628/MP1629/MP1630/MP1631/MP1632/MP1633/MP1634/MP1635/MP1636/MP1637/MP1638/MP1639/MP1640/MP1641/MP1642/MP1643/MP1644/MP1645/MP1646/MP1647/MP1648/MP1649/MP1650/MP1651/MP1652/MP1653/MP1654/MP1655/MP1656/MP1657/MP1658/MP1659/MP1660/MP1661/MP1662/MP1663/MP1664/MP1665/MP1666/MP1667/MP1668/MP1669/MP1670/MP1671/MP1672/MP1673/MP1674/MP1675/MP1676/MP1677/MP1678/MP1679/MP1680/MP1681/MP1682/MP1683/MP1684/MP1685/MP1686/MP1687/MP1688/MP1689/MP1690/MP1691/MP1692/MP1693/MP1694/MP1695/MP1696/MP1697/MP1698/MP1699/MP1700/MP1701/MP1702/MP1703/MP1704/MP1705/MP1706/MP1707/MP1708/MP1709/MP1710/MP1711/MP1712/MP1713/MP1714/MP1715/MP1716/MP1717/MP1718/MP1719/MP1720/MP1721/MP1722/MP1723/MP1724/MP1725/MP1726/MP1727/MP1728/MP1729/MP1730/MP1731/MP1732/MP1733/MP1734/MP1735/MP1736/MP1737/MP1738/MP1739/MP1740/MP1741/MP1742/MP1743/MP1744/MP1745/MP1746/MP1747/MP1748/MP1749/MP1750/MP1751/MP1752/MP1753/MP1754/MP1755/MP1756/MP1757/MP1758/MP1759/MP1760/MP1761/MP1762/MP1763/MP1764/MP1765/MP1766/MP1767/MP1768/MP1769/MP1770/MP1771/MP1772/MP1773/MP1774/MP1775/MP1776/MP1777/MP1778/MP1779/MP1780/MP1781/MP1782/MP1783/MP1784/MP1785/MP1786/MP1787/MP1788/MP1789/MP1790/MP1791/MP1792/MP1793/MP1794/MP1795/MP1796/MP1797/MP1798/MP1799/MP1800/MP1801/MP1802/MP1803/MP1804/MP1805/MP1806/MP1807/MP1808/MP1809/MP1810/MP1811/MP1812/MP1813/MP1814/MP1815/MP1816/MP1817/MP1818/MP1819/MP1820/MP1821/MP1822/MP1823/MP1824/MP1825/MP1826/MP1827/MP1828/MP1829/MP1830/MP1831/MP1832/MP1833/MP1834/MP1835/MP1836/MP1837/MP1838/MP1839/MP1840/MP1841/MP1842/MP1843/MP1844/MP1845/MP1846/MP1847/MP1848/MP1849/MP1850/MP1851/MP1852/MP1853/MP1854/MP1855/MP1856/MP1857/MP1858/MP1859/MP1860/MP1861/MP1862/MP1863/MP1864/MP1865/MP1866/MP1867/MP1868/MP1869/MP1870/MP1871/MP1872/MP1873/MP1874/MP1875/MP1876/MP1877/MP1878/MP1879/MP1880/MP1881/MP1882/MP1883/MP1884/MP1885/MP1886/MP1887/MP1888/MP1889/MP1890/MP1891/MP1892/MP1893/MP1894/MP1895/MP1896/MP1897/MP1898/MP1899/MP1900/MP1901/MP1902/MP1903/MP1904/MP1905/MP1906/MP1907/MP1908/MP1909/MP1910/MP1911/MP1912/MP19



人と、地球に 「夢・発見・ドラマ」を。

SPECIFICATIONS 主要諸元

- 車名・型式=ホンダオブアメリカ(E・EJ)
- トランスミッション
=ロックアップ機構付7ポジション4速オートマチック
- 全長(m)=4,380 ●全幅(m)=1,695
- 全高(m)=1,345 ●ホイールベース(m)=2,620
- トレッド(m)=前 1,475 後 1,465
- 最低地上高(m)=0,150
- 車両重量(kg)=1,070 ●乗車定員(名)=5
- 客室内寸法(m)=長さ1,845 幅1,350 高さ1,095
- エンジン型式=D16A
- エンジン種類=水冷直列4気筒横置
(無鉛ガソリン機関)
- 燃焼室形式=ペントルーフ形
- 弁機構=SOHCベルト駆動 吸気2 排気2
- 総排気量(cc)=1,590
- 内径×行程(mm)=75.0×90.0
- 圧縮比=9.2
- 燃料供給装置形式=電子燃料噴射式
(ホンダPGM-FI)
- 燃料ポンプ形式=電動式 ●燃料タンク容量(L)=45
- 潤滑油容量(L)=4.0 ●潤滑方式=圧注式
- 点火装置形式=フルポイントスター・先/リアリー点火
- 最高出力(PS/rpm)※=130/5,600
- 最大トルク(kgm/rpm)※=14.8/5,200
- 10・15モード走行燃料消費率(km/L)=14.0
- 最小回転半径(m)=5.0
- 制動停止距離(m)=15.5(初速10km/h時)
- クラッチ形式=3要素1段2桁形
(ロックアップクラッチ付)
- 変速機形式=常時噛合式
- 変速機操作方式=フロア・チェンジ式
- 変速比=1速 2.600 4速 0.673
2速 1.393 後進 1.914
3速 0.926
- 減速比=4.333
- ステアリング装置形式=ラック・ピニオン式
(Vワーステアリング仕様)
- タイヤ(前・後)=185/60R14 82H
- 主ブレーキの種類・形式
前=油圧式ベンチレーテッドディスク
後=油圧式リーディング・ブレーキング
- 制動協力装置形式=真空協力式
- 作動系統及び制動系統=2系統式
前右1輪・後左1輪 前左1輪・後右1輪
- サスペンション方式=ダブルウィッシュボーン式(前/後)
- スタビライザー形式=トーションバー式(前/後)

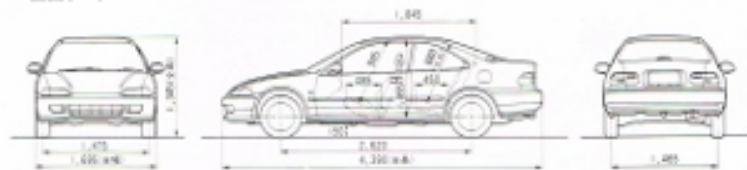
※10・15モードは、エンジン車に搭載した燃費計の燃費計で測定したもので、同じエンジンで測定した場合、「ネット」が4%より低い燃費率を示し(自主公表)されています。●4速は10・15モード燃費率の表が10・15モードは燃費率(燃費)が10・15モード、同じ燃費率で測定した場合「10モード」より燃費率(燃費)が10・15モード燃費率(燃費)より高くなります。●燃料消費率は、定められた試験条件の下での値です。実際の走行中は、この条件(気象、道路、車速、運転、整備)などの状況が異なりますので、それに応じて燃料消費率が異なります。●PGM-FIは、本田技研工業株式会社の登録商標です。VTECは本田技研工業株式会社の商標です。●燃費測定車速は10・15モード燃費率(燃費)測定車速(燃費) Honda of America Mfg., Inc. (米国産)アイホン(株)輸入販売元本田技研工業株式会社

BODY COLOR



- カラー、オプション等により、納期が異なりますので販売店にお問い合わせください。
- 本カタログ内の写真は印刷のため、実際の色と多少異なることがあります。
- シビック クーペは、4速オートマチック車だけの設定です。

三囲図(mm)



スピードはひかえめに、シートベルトを締めて安全運転。

- 交通法規を守り、心に余裕をもって安全運転を心がけてください。
- 乗車中は必ずシートベルトを正しく着用しましょう。
- SRSエアバッグシステムを装着した車に乗る際も必ずシートベルトを着用してください。SRSエアバッグシステムは、シートベルトを正しく着用することで本来の効果を発揮します。安全で快適なカーライフのために。
- 保証期間は、新車登録日から3年間、ただし、その期間内でも走行60,000kmまでです。また、ホンダが特に指定した部品は5年間、ただし、その期間内でも走行100,000kmまでです。なお、保証内容は保証書、またはホンダ販売店にてご確認ください。
- 安心できるカーライフのために、自給保険だけでなく、任意保険への加入をおすすめします。

充実のカーライフをサポートする、ホンダのネットワーク。

快適で、しかも低価格なカーライフを満喫していただきたい。そんな願いから、ホンダプリモ店では、お客様に満足していただけるサービスを、様々な分野から提供させていただくために、そのネットワークの翼を、日々、広げています。

HONDA DRIVING SCHOOL

- 初心者の方からベテランの方まで、無理なく運転の技術とセンスを高めていただける。ホンダ独自のカリキュラムによるドライビングスクールです。

HONDA CREDIT & HONDA CARD

- ホンダプリモ店では、快適なカーライフのお手伝いとして、「ホンダプリモクレジット」をご用意しております。クレジットはあなたの信用です。ご利用は計画的に。
- ホンダカードは、全国のホンダカード加盟店でお使いいただける便利なカードです。

HONDA CAR LEASE

- ホンダリースは、個人・法人にかかわらず、安全の有効な活用はもたらし、経費処理も可能な注目のおリースシステムです。

HONDA CAR ACCESSORIES

- カーライフを個性的に演出していただけるよう、ホンダアクセスでは、ホンダ車との同等一体感によるベストフィットデザインと高い機能性をもつカーアクセサリーをお取り扱いしております。

HONDA F-1 COLLECTION

- ホンダの熱いレーシングスピリットが息づく多彩なワードrobeや時計など、数々のオリジナルグッズを取り揃えたホンダF-1コレクションは、ホンダダイレクトマーケティングが展開しております。

詳しくはホンダプリモ店にお問い合わせください。

お問い合わせ、ご相談は 本田技研工業株式会社 お客様相談部
お近くのホンダプリモ店または右記お客様相談部まで 全国共通・フリーダイヤル00120-112010



※メーカーのホンダエンブレムは、つるつるの質感のクリアコートで仕上げられ、従来のホンダのデザインとは異なります。



このカタログは、リサイクルペーパーを使用しております。



クルマが家族になる。

ホンダプリモ店

アスコット イノバ/アスコット

シビック/シビック フェリオ/ビート

トッパ/アクティ&ストリートをお届けします。

HONDA

本田技研工業株式会社

〒107 東京都港区南青山2丁目1番1号

ホンダプリモの電話は200年2月現在のもので、

9302-K-3020