

The new GLB



Mercedes-Benz



アクティブライフが多彩に広がる7シーター、誕生。

新世代メルセデスに7人乗りSUVが登場。

洗練されたスクエアなフォルムに、乗る人すべてが快適に移動できるオンロード性能、
レジャーやスポーツの道具を積んでたくましく走れるオフロード性能を搭載。

世界最高水準の安全性能を実現するインテリジェントドライブが、
すべての道で大きな安心感をもたらします。

新型GLBは、家族や仲間とのアクティブライフが遊び尽くせるメルセデスです。





家族や仲間と過ごす愉しさが広がる、
大きな自由をもたらすフォルム。



AMGライン仕様



AMGライン仕様

多彩なアクティブライフのための デザイン

最大限のスペース効率を追求して生まれたスクエアなフォルムを、洗練された力強さと躍動感で包んだエクステリア。たくましいオフロード性能をもたらす、前後ショートオーバーハングの安定感に満ちたスタンスとともに、家族や仲間と楽しむ多彩なアクティブライフのためのデザインです。

GLB 200 d

ボディカラー:マウンテングレー
(オプション装着車)

※写真は欧州仕様車です。 ※オプションについての詳細は、The new GLB Data Information (別冊)をご覧ください。



あなたの声で操れる、
MBUX
「ハイ、メルセデス」とクルマに話しかけるだけで起動。「少し暑い」「カフェに行きたい」「天気を教えて」など、普段の会話のように話しかけるだけで、エアコン設定や目的地検索などが簡単に行えます。

GLB 200 d

内装:ブラック(レザーツイン)
インテリアトリム:スパイラル調
※写真は一部日本仕様と異なる場合があります。



あなたの「やりたいこと」を叶える、
使いやすい7人乗りの空間。



※写真は欧州仕様車です。

使いたいアレンジがすぐにセットできる、7シーター
必要ときに素早く取り出せる3列目シート*を装備。2列目
シートが前方にスライドするので、乗り降りもスムーズです。
メルセデスの伝統に基づいてすべての席に配された疲労
の少ないシートや、ラグジュアリーカーを思わせるゆとり
に満ちた2列目シートで、たとえ長旅でも大きくつろぎと
ともにどこへでも行けます。

*:3列目シートは、乗車時の安全確保のため、身長168cm以下の乗員のみが使用できます。

GLB 200 d

内装:ブラック(レザーツイン)
インテリアトリム:スパイラル調
※写真は一部日本仕様と異なる場合があります。



※写真は実際の車両と異なります。

長距離も快適に走れるように ドライバーの負担を軽減

アクティブディスタンスアシスト・ディストロニック（自動再発進機能付*）は、ステアリングに手を添えているだけで、自動でスピードを調整し、前走車との最適な距離を維持。さらにアクティブステアリングアシスト*が車線もキープします。ドライバーの疲労を大幅に軽減し、安全性向上に貢献します。

〈全車標準装備〉

*：自動再発進機能、アクティブステアリングアシストは、ナビゲーションパッケージ同時装着時に追加される機能です。



※イラストは実際の車両と異なります。

前走車や歩行者との衝突回避をアシストするアクティブ ブレーキアシスト（歩行者／飛び出し検知機能付）

前走車、歩行者などとの衝突の危険を警告。ブレーキを踏むと、必要な場合は自動でブレーキ圧を高めます。運転者が反応しない場合は、自動（被害軽減）ブレーキが作動。衝突回避または衝突被害の軽減を図ります。

〈全車標準装備〉

※作動速度範囲：約7～250km/h

※歩行者検知機能作動減速範囲：約7～70km/h

※作動速度範囲は、気象条件や道路状況等により変動することがあります。



すべての道を絶大な安心感とともに
自信をもって走ることができる、
メルセデスの安全思想。

GLB 250 4MATIC Sports

ボディカラー：ギャラクシーブルー

※写真は欧州仕様車です。



使い慣れた道具のような、
思いのままの操作性と心地よさ。

GLB 250 4MATIC Sports

内装:ブラック(本革)
インテリアトリム:カーボン調
※写真は一部日本仕様と異なる場合があります。



コードに繋ぐことなく
スマートフォンが充電できる
ワイヤレスチャージング
前席中央前方の小物入れに、Qi
規格対応のスマートフォンを置いて
おくだけで充電が可能。移動中
に手軽に充電できます。



GLB 200 d

内装:クラシックレッド/ブラック(本革)
インテリアトリム:カーボン調
(AMGレザーエクスクルージブパッケージ仕様)
※写真は一部日本仕様と異なる場合があります。

Hi, Mercedes

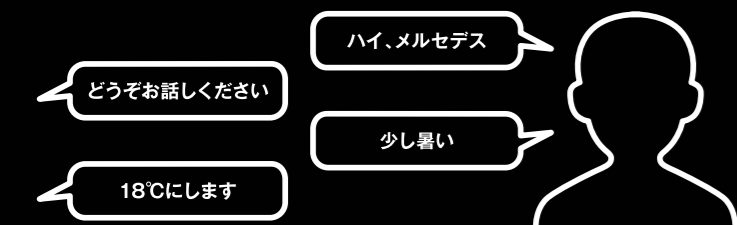
話しかけるだけで、あなたを理解しサポートする相棒。

自分の言葉で、指先で操作でき、あなたの好みや行動を学習しサポートする
革新のインフォテインメントシステム、MBUX(メルセデス・ベンツ ユーザー エクスペリエンス)。
ドライバーが運転に集中できるよう、様々な機能がより素早くシンプルに操作できるので、高い安全性を実現しています。

普通に会話するだけで簡単に使いこなせる 自然対話式音声認識機能

「ハイ、メルセデス」とクルマに話しかけるだけで起動。「少し暑い」「カフェに行きたい」など、普段の会話のように話しかけるだけで、車両設定やインフォテインメント機能が簡単に操作できます。

無料でご利用いただける期間:3年(オンラインでの音声認識機能のみ)



直感的に操作できる タッチインターフェース

センターディスプレイのタッチスクリーンとセンターコンソールのタッチパッドでは、指先でセレクト、スワイプ、拡大などが可能。インフォテインメントのすべての機能がスマートフォンのように素早く簡単に操れます。



知りたい情報がひと目でわかる インターネット情報表示地図機能

ナビゲーションの地図上に、料金情報付のガソリンスタンド、天気情報などを表示します。

無料でご利用いただける期間:3年

快適な環境が他車でも素早く設定できる パーソナライゼーション機能

あなたが普段お乗りのクルマ(MBUX搭載車)の車両設定やナビゲーション設定をサーバーに保存。ほかのクルマ(MBUX搭載車)を運転する際などに、あなたの情報をダウンロードして、普段と同じドライビング環境を簡単に設定することができます。また、同じクルマで家族のプロフィールを複数保存することができます。

無料でご利用いただける期間:3年

あなたの行動と好みを学習する 予測提案機能

勤務先やよく立ち寄るお店など、あなたの行動を学習し、目的地の候補として自動で提案、ナビゲーションしてくれます。さらに、いつも聴いているラジオ局なども提案してくれます。

心のままに操れる 革新のハードウェア

高精細なディスプレイと高速演算テクノロジーを採用。すべての動作が素早く快適に行われる革新のハードウェアを搭載しています。

MBUX

MBUXについてWebで詳しくご紹介しています。

http://www.mercedes-benz.jp/qr/glb_mbux.html



ライセンスの延長(有償)やその他のMercedes me connect サービスは、オンラインプラットフォーム「Mercedes me Store」でご購入いただけます。

<https://member.mercedes-benz.co.jp/mmp/web/mbj/lp/mestore>



Off-Road



※写真は欧州仕様車です。

Off-Road



様々な路面を高い安心感とともに力強く駆ける
フルタイム四輪駆動4MATIC

エンジントルクを前輪100%：後輪0%～前輪50%：後輪50%で配分。様々な天候や路面状況で常に最適なトラクションを発揮します。オンロードでは、コーナリング時や高速走行時の高い安定性と思いのままの俊敏なハンドリングが楽しめます。オフロードや雪道などでは、遅しい走破性と絶大な走行安定性を実現します。さらに、ダイナミックセレクトのモードに応じて制御特性が変化することで、ドライバーのニーズに合わせた最適な走行性能を発揮します。

〈GLB 250 4MATIC スポーツに標準装備〉



個性豊かな走りが選べる
ダイナミックセレクト

選んだモードに応じて、エンジン、トランスミッション、ステアリングなどのパラメーターが変化。バランスのよい標準設定の「Comfort」、燃費向上を優先する「ECO」、スポーティな「Sport」、滑りやすい路面で力強いトラクションを実現する「Off-road*」が選択可能。さらに、「Individual」ではドライバーの好みでエンジン、トランスミッション、ステアリングの特性などを自由に設定してオリジナルのモードがカスタマイズできます。

*:Off-Road エンジニアリングパッケージ装備車に設定。
〈全車標準装備〉

※写真・イラストはイメージであり、実際の車両と異なる場合があります。
※装備についての詳細は、The new GLB Data Information (別冊)をご覧ください。またはメルセデス・ベンツ正規販売店にお問い合わせください。

Webサイトにて機能の詳細や、
そのほかの機能についてご紹介しています。
詳しくはWebサイトをご覧ください。



さらにたくましいオフロード性能を発揮する
Off-Roadエンジニアリングパッケージ

滑りやすい路面で力強いトラクションを発揮する「Off-road」モードが追加され、ABSも専用セッティングとなることで、オフロードでの安心感の高いたくましい走りを実現。メディアディスプレイに勾配、傾きなどをリアルタイムで表示するオフロードスクリーン機能も装備されます。また、マルチビームLEDヘッドライト装備車には、約50km/hまで左右のコーナリングライトが点灯して広く明るい視界を確保するオフロードライト機能が追加されます。

〈GLB 250 4MATIC スポーツに標準装備〉



急勾配の下り走行でも安心な
DSR(ダウンヒル・スピード・レギュレーション)

オフロードで急勾配を下るときに、ステアリング左側のスイッチでセットした約2~18km/hの車速を自動でキープ。ドライバーは、難しいブレーキ操作をすることなくステアリング操作だけに集中できるので、安心感の高いダウンヒル走行ができます。

〈GLB 250 4MATIC スポーツに標準装備〉

Utility



テールゲート開閉が簡単にできる
フットランクオープナー(テールゲート自動開閉機能)
両手がふさがっているときに、リアバンパーの下側に足を近づけることで、センサーが感知し、テールゲートを手を使わずに開閉できます。
(全車標準装備)



ワンタッチ操作で力が要らない
EASY-PACK自動開閉テールゲート
運転席、エレクトロニックキーのスイッチやテールゲートのスイッチで自動でテールゲートが開閉できます。また、テールゲートの開口角度を設定できます。
(全車標準装備)

※写真はイメージであり、実際の車両と異なる場合があります。
※装備についての詳細は、The new GLB Data Information(別冊)をご覧ください。またはメルセデス・ベンツ正規販売店にお問い合わせください。

Utility



※写真は欧州仕様車です。



※写真は欧州仕様車です。



※写真は欧州仕様車です。



※写真は欧州仕様車です。

用途に合わせて多彩にアレンジできる
フラットで広いラゲッジルーム

3列目シート使用時で130ℓ(VDA方式)、3列目シート格納時で500ℓ(VDA方式)を実現するスクエアで使いやすいラゲッジルームを実現。2列目シートには、バックレストを40:20:40で前方に倒せる分割可倒機構を装備しました。2列目シートのバックレストも倒せば、ラゲッジ容量は1,680ℓ(VDA方式)にまで広がります。また、2列目シートにはリクライニング機構と前後スライド機能も装備。前にスライドすることで、3列目シートの足元を広げることができます。

(全車標準装備)

Webサイトにて機能の詳細や、
そのほかの機能についてご紹介しています。
詳しくはWebサイトをご覧ください。



2列目シートを倒さなくても
ゴルフバッグ2つが積載可能

3列目シートを格納した状態で、500ℓ(VDA方式)を実現するスクエアで使いやすいラゲッジルームを実現。2列目シートを倒さなくても、ゴルフバッグ2つが積載可能です。

※ゴルフバッグの形状・サイズにより、最大積載数は異なります。



※写真は欧州仕様車です。

大きな荷物が積める
ゆとりのラゲッジ最大容量

40:20:40分割可倒式の2列目シートと50:50分割可倒式の3列目シートをすべて倒すと、1,680ℓ(VDA方式)のフラットで広いラゲッジルームが出現。大きな家具などが積めるゆとりのラゲッジ容量を誇ります。



メルセデスなら安心して運転できる。
 そう実感していただける理由。



シンデルフィンゲン研究開発センター内にある自動運転対応の新ドライビングシミュレーター。巨大なドーム内に実験車両をセットし、加速・減速・旋回などの挙動を再現する装置や、その挙動と連動した走行シーンを映し出した180度のパノラマ映像などを使って、被験者に極度の疲労、睡眠不足、飲酒など実際の走行テストが難しい状況をバーチャルに体験させ、その際の人間の反応や動作などのデータを収集、分析することができます。

Intelligent drive



※写真は欧州仕様でありイメージです。

徹底した事故調査から

メルセデスが生み出した安全技術が、世界基準となった。

メルセデスは車の破損や乗員の被害の状況を約3,000項目にわたって調べるといって体制を整え、これまでに約4,700件以上の事故調査を実施。現場で学び改善へと結びつける取り組みの成果が、数々の革新的な安全技術を生み出しています。また、それらの特許を独占せず次々に無償で公開してきたのは、世界中の自動車の安全性を願うからにほかなりません。何よりも尊い人間の命を優先して守ることに全力を注ぐ。それがメルセデスの安全哲学です。

よりしなやかに、より安全に。

独自の設計思想。

「シャーシはエンジンよりも速く」。メルセデスの考える理想のシャーシは、エンジン性能を上回り、堅牢・軽量でありながら高速域での過酷な路面変化を受け止めるしなやかな構造です。より安全に快適に移動するためには、単に装備の数を増やすのではなく、シャーシの機能を何より進化・熟成させる。独自の設計思想は、メルセデスの安全性の原点として今も息づいています。

衝突までに残された

0.01秒もムダにしません。

事故調査で導かれた事実に基づいて開発されたPRE-SAFE®は、衝突が起こる寸前に作動し、各種の安全設計が正しく機能するように調整することで“生死を決する最後の数秒をあきらめない”ためのシステムです。

「命を守るために、できる全てを」。メルセデスが考える安全性能、Intelligent drive。詳しくは、スペシャルサイト <http://intelligent-drive.jp/> をご覧ください。



かつてないレベルで自動運転へと近づいた、インテリジェントドライブ

80年近くにわたってメルセデスが追求し続けてきたセーフティの、究極のゴールとなるアクシデントフリー。その実現のために、自動運転を重要なステップと考え、新世代のドライビングシミュレーターの竣工など、新たな開発体制を整えました。これらの取り組みから生まれた、パッシブセーフティとアクティブセーフティを高次元で統合した「統合的安全性」の最新の成果が“インテリジェントドライブ”です。GLBは、前方約250m、側方約40m、後方約80mを検知するレーダー、約90mの3D視を含む約500m前方をカバーするステレオカメラという最先端のセンサーシステムを搭載。ステアリングアシスト*を備えたアクティブディスタンスアシスト・ディストロニック(自動再発進機能付*)は、高速道路はもちろん街中や郊外でも、ステアリングに手を添えているだけで、前走車との車間を維持しながら、走行中の車線を走り続けることができる性能を獲得するなど、自動運転へと大きく近づきました。世界最高水準の知性を備えるメルセデスのインテリジェントドライブは、あなたのドライブの快適性と安全性を劇的に進化させます。

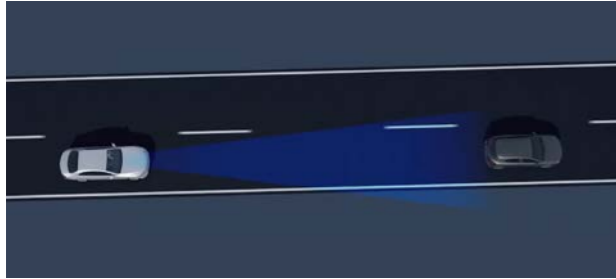
*:自動再発進機能、アクティブステアリングアシストは、ナビゲーションパッケージ同時装着時に追加される機能です。



センサーイメージ

※本カタログに記載の先進安全装備はドライバーの安全運転を前提としたシステムで、事故被害や運転負荷の軽減を目的としています。このシステムは走行中の状況により、認識性能・制御性能に限界がありますので、システムだけに頼った運転は行わず、安全運転を心がけてください。本カタログに記載の先進安全装備をご使用の際には必ず取扱説明書をお読みください。

Intelligent drive



前走車への追従走行でドライバーの疲労を軽減するアクティブディスタンスアシスト・ディストロニック(自動再発進機能付*)&アクティブステアリングアシスト*

高速走行から渋滞時まで、ステアリングに手を添えているだけで、自動でスピードを調整し、前走車との最適な距離を維持しながら、車線もキープします。ドライバーの疲労を大幅に軽減し、安全性向上に貢献します。

(全車標準装備)

*:自動再発進機能、アクティブステアリングアシストは、ナビゲーションパッケージ同時装着時に追加される機能です。
※作動速度範囲:0~約200km/h 設定可能速度範囲:約20~200km/h アクティブステアリングアシスト作動速度範囲:0~約210km/h(車線が不明瞭な場合:0~約130km/h)。



危険な状況の回避操作が安心して行える緊急回避補助システム

前方にいる車道横断中の歩行者との衝突の危険があるときなどに、回避しながら走行車線にスムーズに戻れるようドライバーのステアリング操作をアシスト。とっさの回避操作が安心して確実に行えます。

(全車標準装備)

※作動速度範囲:約20~70km/h
※緊急回避補助システムはドライバーがステアリングの緊急操作を行うことで作動する機能です。自動的には作動しませんのでご注意ください。

※写真・イラストはイメージであり、実際の車両と異なる場合があります。
※装備についての詳細は、The new GLB Data Information(別冊)をご覧ください。またはメルセデス・ベンツ正規販売店にお問い合わせください。

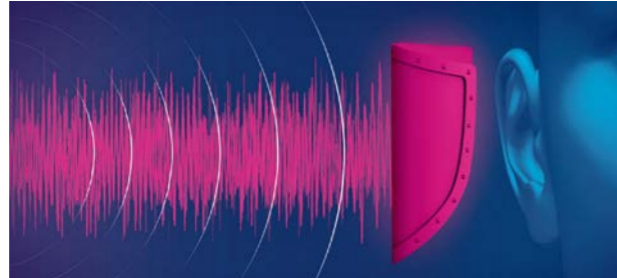


ウィンカーを点滅させるだけで車線変更できるアクティブレーンチェンジアシスト

移動したい車線側の方向へウィンカーを点滅させるだけで、自動で車線変更。高速道路での追い越しなどが簡単に行えます。

(GLB 250 4MATIC スポーツに標準装備。GLB 200 dにパッケージオプション設定)

※作動速度範囲:約80~180km/h(一般道では利用不可)
※アクティブステアリングアシストがONのときに作動します。
※車両が高速道路上と認識している場合のみ作動します。レーダーセーフティパッケージ及びナビゲーションパッケージ装着時にご利用いただける機能です。
※車線情報はMBUXのナビゲーション機能によって提供されます。



衝突時の衝撃音の影響を軽減するPRE-SAFE®サウンド

衝突が避けられないときに、スピーカーから短時間ノイズを発生。鼓膜の振動を内耳に伝えることで、聴覚への影響の軽減を図ります。

(全車標準装備)



もしもの場合に、クルマを安全に停止させるアクティブエマージェンシーストップアシスト

一定時間以上両手がステアリングから離れているのをシステムが検知すると、警告音が鳴り、ドライバーが反応しない場合は、さらに警告音を鳴らしながら、緩やかに減速して完全に停止します。

(GLB 250 4MATIC スポーツに標準装備。GLB 200 dにパッケージオプション設定)

※アクティブステアリングアシストがONのときに作動します。
※レーダーセーフティパッケージ及びナビゲーションパッケージ装着時にご利用いただける機能です。
※作動条件及び減速力は、道路状況や運転速度の状況により左右されます。



車線変更時のうっかりをカバーしてくれるアクティブブラインドスポットアシスト(降車時警告機能付)

斜め後方の死角にいるクルマや自転車に気づかず車線変更しようとする時と警告や自動補正ブレーキで危険回避をサポート。さらに停車時に、後方から接近するクルマに気づかずにドアを開けようとする時、インジケーターと音で警告します。

(全車標準装備)

※作動速度範囲:約12~200km/h(降車時警告機能は停車時)
※自動コース修正作動減速範囲:約30~200km/h

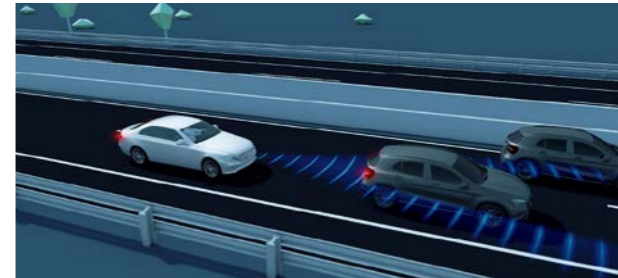


初めての道などで制限速度を教えてください。トラフィックサインアシスト

一般道や高速道路で、カメラが制限速度などの標識を読み取り、ディスプレイに表示。制限速度を超えた場合は警告。初めての道でも、安心して走ることができます。

(GLB 250 4MATIC スポーツに標準装備。GLB 200 dにパッケージオプション設定)

※標識の検知は、道路状況や気象状況、標識の種類などによって、正しく作動しない場合があります。必ず目視による確認をお願いいたします。



ふいに現れた渋滞後尾への衝突回避をアシスト

渋滞時緊急ブレーキ機能は突然渋滞の後尾が現れた場合などに、その左右などに回避スペースがないと判断すると、即座に自動(被害軽減)ブレーキが作動。衝突回避または被害軽減を図ります。回避スペースがある場合は、ドライバーの回避操作を優先します。

(全車標準装備)

※本カタログに記載の先進安全装備はドライバーの安全運転を前提としたシステムで、事故被害や運転負荷の軽減を目的としています。このシステムは走行中の状況により、認識性能・制御性能に限界がありますので、システムだけに頼った運転は行わず、安全運転を心がけてください。また、このシステムは運転者の安全に対する責任を軽減するものではありません。ご使用の際には必ず取扱説明書をお読みください。

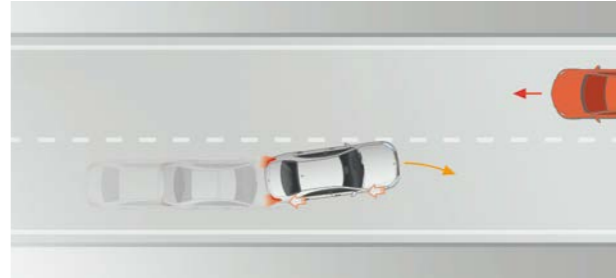


駐車スペースから出るときの危険回避をサポートするリアクロストラフィックアラート

駐車スペースからバックで出るときに、後方を横切るクルマなどを検知すると、表示と音で警告。必要な場合は自動(被害軽減)ブレーキが作動します。

(全車標準装備)

※作動速度範囲:約0~10km/h



疲労や不注意による車線逸脱を防止するアクティブレーンキーピングアシスト

フロントウィンドウのカメラが車線を検出し、フロントホイールが走行車線を越えたと判断するとステアリングを断続的に微振動させてドライバーに警告。ドライバーが反応しない場合は自動補正ブレーキによって車両を車線内に戻そうとします。

(全車標準装備) ※作動速度範囲:約60~200km/h

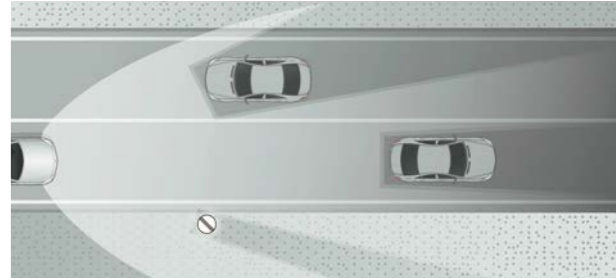


急発進を抑制するドライブアウェイアシスト

車両前方もしくは後方約1m以内に障害物が検知された場合に、その方向に進むギアを選択してアクセルを踏んでも時速2km/h以上の速度が出ず、警告音によって誤発進の可能性のあることを知らせます。

(全車標準装備)

※パークトロニックとアクティブステアリングアシストの動作をONに設定する必要があります。OFF設定の場合は、本機能は作動しません。※停止した際に、一旦Pにシフトした後、DかRに入れる必要があります。通常走行中に停止し、Pにシフトせずに再発進をする場合は、本機能は作動しません。※時速2km/hで走行し、警告にも関わらずドライバーがブレーキを踏まない場合は障害物に衝突します。※停止した際に障害物から1m以上離れている場合、本機能は作動しません。※傾斜面では、本機能は作動しません。



明るく広範囲な視界を実現するマルチビームLEDヘッドライト&アダプティブハイビームアシスト・プラス

片側18個のLEDを瞬時に制御することで、前走車、対向車を眩惑せず、より広い範囲を自動で照らし続ける先進のシステム。安心感に満ちた夜間の視界を実現します。

(GLB 250 4MATIC スポーツに標準装備。GLB 200 dにパッケージオプション設定)

Technology



※写真は欧州仕様車です。

Technology



パワーと環境性能を高レベルで両立する
2.0L 直列4気筒直噴ターボディーゼルエンジン(エンジン型式:654)

優れた効率を実現する燃焼システム、NANOSLIDE®シリンダーコーティングによるフリクションの低減によって、アクセルを踏み込んだ瞬間から潤沢にわき上がる力強いトルクとスムーズな吹け上がりが愉しめます。さらに酸化触媒、DPF*、2つのSCR触媒が、最高水準のクリーン性能も実現します。

*:DPF=Diesel Particulate Filter(粒子状物質除去フィルター) (GLB 200 dに搭載)



※アルミホイールは日本仕様と異なります。

安心感に満ちた思いのままのハンドリングを実現するサスペンション

フロントにマクファーソン式、リアには4リンク式を採用。路面をしっかりとらえることで、様々な道で、絶大な安定性がもたらす大きな安心感とともに、思いのままのスポーティなハンドリング、長距離走行でも疲労の少ない快適性を実現します。



瞬時に溢れ出すパワーと高度な環境性能を両立する
2.0L 直列4気筒直噴ターボエンジン(エンジン型式:260)

瞬時のレスポンスをもたらすツインスクロールターボチャージャー、電子制御ウェストゲートを採用。ドライバーの意のままに溢れ出すパワーによって、街中から高速道路まで、俊敏で力強いドライブが愉しめます。さらにCAMTRONICが燃料消費の低減と高出力を高次元で両立します。

〈GLB 250 4MATIC スポーツに搭載〉



※写真は欧州仕様車です。

乗る人の大きな安心と心地よさを
しっかり支えるボディシェル

高強度パッセンジャーセルを核に、高強度スチール、超高強度スチール、アルミの使用比率を高めることで軽量化、高剛性化、高度な衝撃吸収性能を実現。思いのままのハンドリング、高度な安全性と快適性の強固な土台となる、メルセデスの叡智が凝縮されたボディです。



スムーズで素早いギアチェンジをもたらす
8G-DCT

デュアルクラッチトランスミッションを8速化するとともに軽量化。俊敏でスムーズなシフトアップ/ダウンが、思いのままのダイナミックなドライブを実現します。さらに、広い変速比幅が優れた環境性能に貢献します。



大きな安心感と快適性に貢献する
エアロダイナミクス

最適形状のドアミラー、エンジンコンパートメントからリアアクスルまでの大部分を覆うアンダーパネル、前後ホイールスポイラー、大型のルーフスポイラー、サイドスポイラー、ヘッドライト周囲・グリル周囲の入念なシーリングなどによって優れた空力性能を実現。燃費向上、高い高速安定性・静粛性に貢献します。

Webサイトにて機能の詳細や、
そのほかの機能についてご紹介しています。
詳しくはWebサイトをご覧ください。

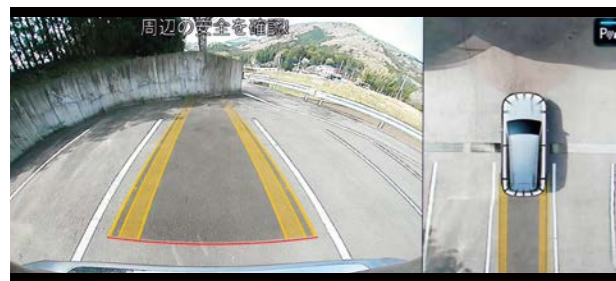


※写真・イラストはイメージであり、実際の車両と異なる場合があります。
※装備についての詳細は、The new GLB Data Information(別冊)をご覧ください。またはメルセデス・ベンツ正規販売店にお問い合わせください。

Design & Quality



※写真は欧州仕様車です。



狭い場所などでの取り回しの安心感を高めてくれる
360° カメラシステム

真上から自車を見下ろすように、車両周囲の状況を映像で表示。駐車時などに死角が確認できるので、安心感を高めます。

〈全車標準装備〉



※写真は欧州仕様車です。

美しく心地よい
アンビエントライト(64色)

ダッシュボード、エアアウトレット、センターコンソールなどの柔らかなLEDの間接光が、華やかでありながら深い安らぎに包まれる、心地よい室内空間を創造。照明色は64色から選べ、明るさも調整できます。

〈GLB 250 4MATIC スポーツに標準装備。GLB 200 dにパッケージオプション設定〉



※写真は実際の車両と異なります。

路上から目を離すことなく運転に必要な情報が確認できる
ヘッドアップディスプレイ

前方に浮かんでいるように見える高解像度のカラー画像で、車速やナビゲーション、アクティブディスタンスアシスト・ディストロニックの設定内容など、運転に必要な情報が前方の道路状況から目を離さずに確認できます。

〈GLB 200 dにパッケージオプション設定〉

⚠ ※360° カメラシステムは、状況によっては障害物を正しく映し出さない場合があります。
※360° カメラシステムは、運転者の安全に対する責任を軽減させるものではありません。常に周囲の状況を確認するなどシステムだけに頼った運転は行わず、安全運転を心がけてください。

Design & Quality



寒い季節などの快適性を高める
シートヒーター[前席]

天候などに合わせて3段階の温かさが選べるシートヒーター。寒い季節などの快適性を高めます。

〈全車標準装備〉



後席の快適性を高める
プライバシーガラス[後席左右・リアウインドウ]

後席への外からの視線と日差しを遮断。外光の眩しさや室内の温度上昇を抑え、快適性を高めます。

〈全車標準装備〉



心地よいナチュラルサウンドが愉しめる
アドバンスドサウンドシステム

GLBのインテリア専用開発された、高性能スピーカー&225Wアンプのオーディオシステム。豊かな臨場感とともに心地よいナチュラルサウンドが愉しめます。

〈GLB 200 dにパッケージオプション設定〉



※写真は欧州仕様車です。

キーを取り出さなくても各種操作ができる
キーレスゴー

キーを身につけているだけでドアの解錠/施錠ができます。給油口/テールゲートも自動で解錠されます。また、ステアリング横のスタート・ストップボタンを押すだけでエンジンが始動できます。

〈全車標準装備〉



シートポジションなどをメモリーして簡単に呼び出せる
メモリー付フルパワーシート[前席]

シートポジションを電動で調整可能。シートやドアミラーの位置を3セットまでメモリーできます。さらにドアを開けると運転席が後退するので楽に乗車できます。

〈全車標準装備〉



※写真は欧州仕様車です。

運転席/助手席それぞれに最適な快適性を実現する
クライメイトコントロール(前席左右独立調整)

運転席、助手席で独立して温度設定が可能。室温や外気温の変化に応じて、設定に合わせた温度と風量を自動的に調整します。

〈全車標準装備〉

Webサイトにて機能の詳細や、そのほかの機能についてご紹介しています。詳しくはWebサイトをご覧ください。



※写真・イラストはイメージであり、実際の車両と異なる場合があります。
※装備についての詳細は、The new GLB Data Information(別冊)をご覧ください。またはメルセデス・ベンツ正規販売店にお問い合わせください。

Mercedes me connect

メルセデスから始まる、デジタル・カーライフ。

クルマがインターネットと出会うことで、便利や安心がさらに広がる、メルセデス・ミー・コネクト。

あなたとメルセデスが、いつもつながり続けることで、今までにないデジタル・カーライフが生まれます。

さあ、クルマとの新しい関係を体感してください。

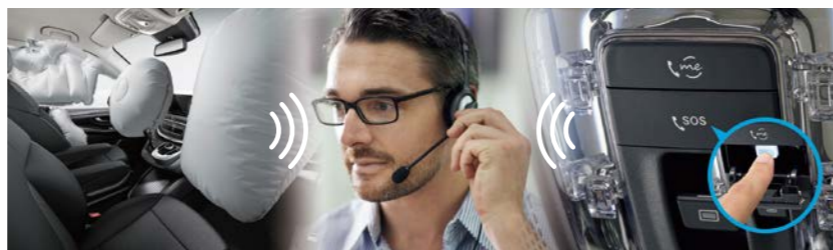
Safety あなたとメルセデスがつながって生まれる、新しい「安心」。



24時間緊急通報サービス*1

車内のSOSボタンを押す、またはクルマが事故を検知したとき、車両の位置情報とともに自動でコールセンターにつながります。救助が必要な場合には、コールセンターが消防に連絡します。

無料でご利用いただける期間：10年



24時間故障通報サービス

クルマが走行不能になるなどのトラブル発生時に、メルセデスのツーリングサポートに連絡できます。現場での応急処置や車両のけん引などをオペレーターが手配*2します。

無料でご利用いただける期間：10年*2



メルセデス・ミー・コネクトの機能や
詳しい内容についてはこちらをご覧ください。

<http://mercedes-me-connect.jp/>



*1:24時間緊急通報サービスのご利用にはボッシュサービスソリューションズ㈱とのご契約が必要です。
*2:3年間のメルセデス・ケア終了後は、けん引など、24時間ツーリングサポートのオペレーターが手配するサービスは有償となります。
保証プラス(有料)にご加入いただければ、引き続き2年間無償となります。詳しくは、メルセデス・ベンツ正規販売店にお問い合わせください。
*3:ナビゲーションパッケージ(GLB 250 4MATIC スポーツは標準装備、GLB 200 diはパッケージオプション設定)の装着が必要です。

※写真・イラストはイメージであり、実際の車両と異なる場合があります。

Comfort スマホとクルマがつながって生まれる、新しい「快適」。

リモートドアロック&アンロック

クルマから離れたところにおいても、スマートフォンで施錠状況が確認できます。さらにスマートフォンで、施錠/解錠ができます。

無料でご利用いただける期間：3年



駐車位置検索

駐車した車両の位置を、Mercedes meアプリなどの地図上に表示できます。ショッピングモールなどの大きな駐車場を利用したときや、旅行先の不慣れた土地で駐車したときなどに安心です。

無料でご利用いただける期間：3年



Send2Car(センド・トゥ・カー)

行きたい場所のデータをスマートフォンからMBUXのナビゲーション*3に送り、目的地を設定できます。どこからでも簡単に目的地設定ができるため、乗車後スムーズに出発できます。

無料でご利用いただける期間：3年



※「Mercedes me アプリ」に対応するiPhone(iOS)、またはAndroid(Android OS)のスマートフォンのシステム要件について詳しくは、メルセデス・ベンツ正規販売店にお問い合わせください。
※Mercedes me connectでのアプリ使用などによる、スマートフォンのデータ通信にかかる費用(通信費など)はお客様のご負担となります。
※ご利用いただけるサービスは順次更新されます。最新のサービス一覧については、Mercedes meウェブサイトをご確認ください。
※無料利用期間以降のサービスのご利用につきましては、メルセデス・ベンツ正規販売店にお問い合わせください。

※写真は一部日本仕様と異なります。

Lineup

GLB 200 d



ボディカラー:マウンテングレー(有償)



ブラック(レザーツイン)



18インチ5ツインスポークアルミホイール



※写真は欧州仕様車です。
本革巻マルチファンクションステアリング
(パドルシフト付)

インテリアカラー



ブラック(レザーツイン*)

インテリアトリム



シルバー調

*ブレーキディスク、ブレーキキャリパー、タイヤは、モデルにより仕様が異なります。※写真は一部日本仕様と異なる場合があります。
※装備についての詳細は、The new GLB Data Information (別冊)をご覧ください。またはメルセデス・ベンツ正規販売店にお問い合わせください。

ボディカラー

ソリッドペイント(無償)



149 ポーラーホワイト

メタリックペイント(有償)



144 デジタルホワイト



191 コスモスブラック



667 デニムブルー



775 イリジウムシルバー



787 マウンテングレー



813 ギャラクシーブルー

オプション

- メタリックペイント
- パノラミックスライディングルーフ(挟み込み防止機能付)

パッケージオプション

よりアグレッシブで先進的な個性を主張する
AMGライン



ブラック(レザー-DINAMICA)

インテリアトリム



カーボン調

- AMGスタイリングパッケージ
[フロントスポイラー、サイド&リアスカート]
- ステンレスアクセル&ブレーキペダル
(ラバースタッド付)
- 本革巻マルチファンクションスポーツステアリング
(パドルシフト付)
- レザー-DINAMICAシート(レッドステッチ入)*2
- カーボン調インテリアトリム
- 19インチAMG5ツインスポークアルミホイール
- マルチビームLEDヘッドライト
- アダプティブハイビームアシスト・プラス
- アンビエントライト(64色)



19インチAMG5ツインスポーク
アルミホイール



※写真は欧州仕様車です。
本革巻マルチファンクション
スポーツステアリング(パドルシフト付)

上質なスポーティネスが心地よい
AMGレザーエクスクルーシブパッケージ*3



クラシックレッド/ブラック(本革)



チタニウムグレー/ブラック(本革)

インテリアトリム



カーボン調

- AMGライン
- 本革シート(ツートーン)

ドライブの快適さと愉しさを高める
ナビゲーションパッケージ*5

- ナビゲーション
- Mercedes me connect:ナビゲーションサービス
- Mercedes me connect:USBオンデマンド地図更新
オンライン地図更新

- VICS-FM多重放送*6
- テレビ機能(12セグ/ワンセグ自動切替)
- トラフィックサインアシスト

*1:前席及び後席左右のシート座面中央、バックレスト中央部分がファブリック、その他の部分が人工皮革になります。
*2:前席及び後席左右のシート座面中央とバックレスト中央部分がスエード調のファブリック、その他の部分が人工皮革になります。
*3:AMGラインとの同時装着はできません。
*4:AMGラインとの同時装着はできません。
*5:ナビゲーションパッケージ装着時、「アクティブステアリングアシスト(アクティブレーンチェンジングアシスト、アクティブエマージェンシーストップアシスト)」および「アクティブディスタンスアシスト・ディストロニック」に「自動再発進機能」が追加されます。
*6:ETC2.0対応車載器を装着した場合、VICS3メディアになり、自動渋滞回避ルート案内機能(DRG)の作動など、より充実した道路交通情報が表示できるようになります。

ラグジュアリーな移動空間を創造する
レザーエクスクルーシブパッケージ*4



ブラック(本革)



マキアートベージュ/ブラック(本革)

インテリアトリム



ブラウンウォールナットウッド

- 本革シート
- アンビエントライト(64色)
- ブラウンウォールナットウッドインテリアトリム

さらなる安心と心地よさを実現する
アドバンスドパッケージ

- ヘッドアップディスプレイ
- アドバンスドサウンドシステム(スピーカー数:10)

GLB 250 4MATIC Sports



ボディカラー:デジタルホワイト



ブラック(本革)



20インチブラック
AMGマルチスポークアルミホイール



※写真は欧州仕様車です。
本革巻マルチファンクション
スポーツステアリング(パドルシフト付)

インテリアカラー



ブラック(本革)

インテリアトリム



カーボン調

専用装備

- ナイトパッケージ
(サイドスカートインサート、ドアミラー、
ウインドウライントリム、ルーフレール、
アルミホイール、フロントグリルシングル
ルーバー、フロントスプリッター、リアエア
ロントリムがブラック)

ボディカラー(下記の2色からお選びいただけます)



デジタルホワイト(メタリックペイント)



ギャラクシーブルー(メタリックペイント)

Webサイトでご興味のあるモデルと
装備を選択することで、お支払い
総額が簡単にわかる見積シミュ
レーションをご用意しています。



The Best for You

日本を生きるあなたの、厳しい審美眼になつてこそ、メルセデス。メルセデスは最高のクルマを、日本のお客さまにとって最高のサービスと共にお届けしていきます。

<http://www.bestforyou.jp/>



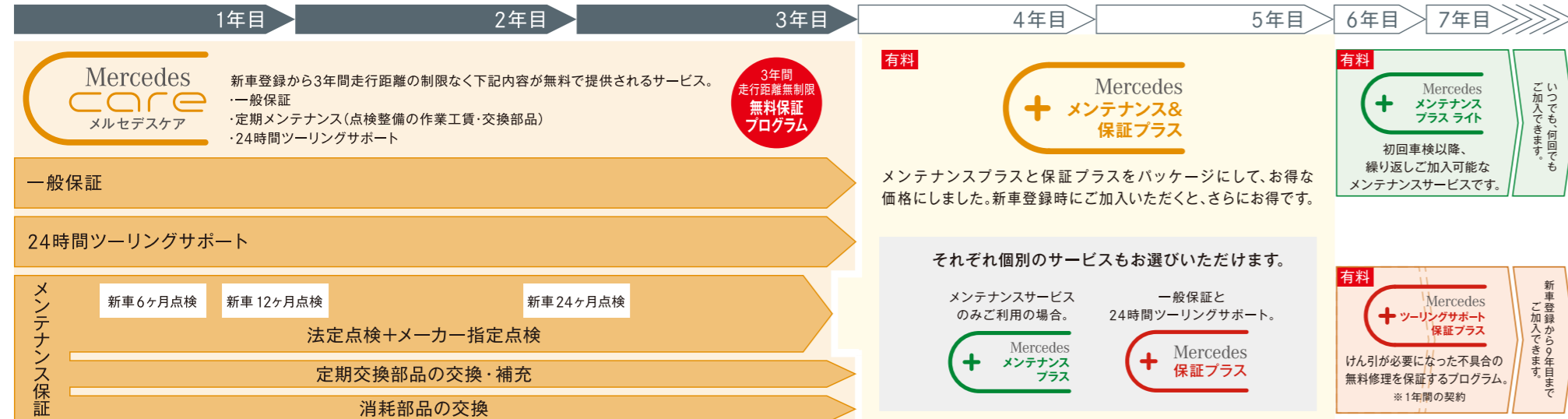
サービス
プログラムの
詳細はこちら



ファイナンス、
保険の
詳細はこちら



長くお乗りいただくための安心を、パッケージでご用意しました。新車ご購入後、3年間のメルセデス・ケア（一般保証、24時間ツーリングサポート、メンテナンス保証）が無料。それ以降も安心が続きます。



地図データ/COMANDソフトウェア無料更新サポート 定期点検時、もしくはお客様のご要望時（メルセデス・ケア期間中2回）

Mercedes care メルセデスケア

一般保証 万が一の「製品不具合」*1の修理

24時間ツーリングサポート

万一、走行不能になった時に、24時間・365日お客様をサポートいたします。応急処置**2/メルセデス・ベンツ指定サービス工場へのけん引**2/ドライバー・ご同乗者の方々のご帰宅、旅行継続の手配**2/修理完了車両の引き取り・搬送**2

*1:「製品不具合」とは、お車を構成する純正部品の材料または製造上の不具合を意味します。
*2:各サポート内容にはそれぞれ上限金額がございます。

メンテナンス保証 法定点検+メーカー指定の点検項目（35ヶ月目まで）
メーカー指定点検整備と主な定期交換部品や消耗部品の交換・補充を無料で実施いたします。
法定点検+メーカー指定の点検項目 油類類・定期交換部品・消耗部品・交換工費（36ヶ月目まで）

●使用状況を判断してメンテナンスの時期をお知らせする「メンテナンスインジケター」が表示したタイミングで「法定点検+メーカー指定の点検項目」（35ヶ月目まで）を無料でいたします。
●弊社が規定する交換時期や走行距離に達した「定期交換部品」や「消耗部品」を無料で交換・補充いたします。

定期交換部品*3 エンジンオイル/ワイパーブレード/ブレーキ液/トランスミッションオイル/エアクリナー
エレメント/エンジンオイルフィルター/パークプラグ/トランスミッションオイルフィルター など
消耗部品*3 ファンベルト（Vベルト）/ブレーキパッド/ブレーキディスク/全てのランプバルブ/AdBlue® など

*3:記載の部品は一例です。一部の部品については条件付きとなります。
※メルセデス・ケアの実施条件詳細、対象部品一覧につきましては納車時にお渡しする冊子「メンテナンス & サービスのご案内」をご覧ください。

お客様のニーズに合わせた、お得で最適なサービスプログラムと保険の新しい買い方をご提案します。

おすすめ! ★★★★★

新車購入時、初回車検時

Mercedes あんしんMAX 定期メンテナンスと一般保証、保険で「いつでも安心」をお得に組み合わせるプラン

Mercedes Maintenance & Warranty Plus + **メルセデス・ベンツ自動車保険プログラム** Mercedes あんしんプラスα

Mercedes あんしんBASIC 事故や故障など、不意の出費に備える一般保証と保険を組み合わせるプラン

Mercedes Maintenance & Warranty Plus + **Mercedes Warranty Plus** + **メルセデス・ベンツ自動車保険プログラム** Mercedes あんしんプラスα

Mercedes あんしんFLEX お好みのサービスプログラムと保険を組み合わせるプラン

Mercedes Maintenance & Warranty Plus + **Mercedes Warranty Plus** + **メルセデス・ベンツ自動車保険プログラム** Mercedes あんしんプラスα

お客様のお好みに応じて選択

※詳しくはメルセデス・ベンツ正規販売店までお問い合わせください。

Share Car Plus™

メルセデス・ケア期間中、お好きなメルセデスを愉しめる無料サービス

「シェアカー・プラス」は、メルセデス・ベンツやスマートの新車ご購入後、お好きなメルセデスを3回無料でお楽しみいただける、オーナーだけの特別なサービスです。ふだんのドライブは購入されたご自身の愛車で、特別な週末は「シェアカー・プラス」を利用して、お好きなモデルで。メルセデスのある暮らしが、さらに自由に愉しく広がります。



週末にオープンドライブをしてみたいのでCクラス カブリオレをシェア

メルセデス・ベンツ会員サイト Mercedes me <http://www.mercedes-benz.jp/member/>

●メルセデス・ベンツやスマートの新車をご購入されたお客様を対象として、3年間の無料サポート「メルセデス・ケア」期間中にご利用いただけます。
●3回無料で週末を含む最長一週間程度、新車をご購入されたメルセデス・ベンツ正規販売店からのお貸し出しとなります。
●また、シェアカーのラインアップはお貸し出しするメルセデス・ベンツ正規販売店が所有するモデルに限ります。所有モデル、貸出期間につきましては、各メルセデス・ベンツ正規販売店にお問い合わせください。
●本サービスはオーナー様ご本人が対象となります。法人へのお貸し出しはしていません。
●シェアカーはショールームにてお渡しし、お乗りのメルセデスは、点検・メンテナンスで入庫される場合を除き、ショールームではお預りいたしません。返却もショールームにてお願いします。

Satisfaction Plus™

ご購入から1年前後で、新しいメルセデスにお乗り換えいただく方への特別サポート

ご満足ポイント① いまお乗りのメルセデスの月額とほぼ同レベル(+α)で、最新モデルにお乗り換えいただけます。

ご満足ポイント② お乗り換えの際には、現状のファイナンス契約の清算を特別サポートさせていただきます。

ご満足ポイント③ 新車ご購入から9～13ヶ月目までのお客様限定のお得なプランとなっています。

新車ご購入から9～13ヶ月目までのお乗り換えでファイナンス契約の清算を**特別サポート**

新車でご購入のメルセデス

お乗り換えのメルセデス新車

※詳しくはメルセデス・ベンツ正規販売店までお問い合わせください。

Accessories



20インチAMGマルチスポークアルミホイール(ブラック/ハイシーンリム)

ドライブレコーダー ブラックドアミラーハウジング LEDロゴプロジェクター ドリンクホルダー

推奨アクセサリーの詳しい情報やその他豊富なアクセサリーを、Webサイトでご紹介しております。
GLB アクセサリー <http://www.mercedes-benz-accessories.jp/model.html?clid=20>

Collection

Mercedes-Benz Collection 2020 Winter

ライフスタイルに彩りをそえるメルセデス・ベンツ コレクション。

豊富なメルセデス・ベンツコレクション アイテムはこちら。
<http://www.mercedes-benz-collection.jp/>

全乗員がシートベルトを着用する。安全運転はそこから始まります。

このカタログでご紹介した走行性、快適性、安全性、環境適合性、それらはすべて、長い歴史の中で培われたメルセデスの真価です。そしていま、私たちがお届けするメルセデスは、最新の構造と機構を備えていますが、それでも決して完全に安全なクルマとは言えません。重要なのは、全乗員がシートベルトを必ず着用し、無理な運転を避けることです。ドライバー一人ひとりの協力がなければ、世界に先駆ける安全性も真価を発揮できません。人とクルマの輝かしい未来のために、あなたもぜひ安全運転を心がけてください。

- メルセデスの性能を有効に引き出し、機構を正しくお使いいただくために、ご購入の際は必ず取扱説明書をお読みください。
- Mercedes-Benz AGでは、メルセデスの完成車両の品質を検査するため、工場出荷前に実走テストを行う場合があります。そのためご納車時に走行距離の数値が増えている場合があります。

※使用した写真及びイラストは、実際の仕様と異なる場合があります。また記載の仕様は予告なく変更することがありますのでご了承ください。※本カタログには、100km/hを上回る車両速度での性能データ及び車両状況も記載されています。公道を走行するときは常に、その場所で適用される法定速度または制限速度に従ってください。※著作権は、Mercedes-Benz AG及びメルセデス・ベンツ日本(株)に帰属しますので、無断転載を禁じます。※Qi(チー)は、Wireless Power Consortium(WPC)の登録商標です。※PRE-SAFE®、NANOSLIDE®は、Daimler AGの登録商標です。※iPhoneおよびその他のマークは、Apple Inc.の登録商標です。※Google、Androidは、米国およびその他の国で登録されたGoogle LLCの商標です。※ETCは、一般財団法人 ITSサービス高度化機構(ITS-TEA)の登録商標です。※AdBlue®は、ドイツ自動車工業会(VDA)の登録商標です。※Facebook及びFacebookロゴは、Facebook, Inc.の商標または登録商標です。※Twitter、Twitterのロゴは、Twitter, Inc.またはその関連会社の登録商標です。※Instagramとカメラロゴは米国およびその他の国におけるInstagram, LLCの商標です。※LINE及びロゴは、LINE株式会社の商標または登録商標です。※Laureus及びLaureusロゴは、Laureus World Sports Awards Limitedの商標または登録商標です。※撮影・印刷条件により、ボディカラー及び内装などが実車と異なって見えることがありますのでご了承ください。※装備の詳細につきましては、別冊のData Informationをご参照ください。※このカタログの内容は、2021年2月現在のものです。

Laureus 

SPORT
- F O R -
GOOD

2000年に設立された「ローレウス・スポーツ・フォー・グッド財団」は、世界の様々なスポーツの中から、年間最優秀アスリートを選出・表彰するとともに、経済的に恵まれなかったり病気に苦しんでいる、世界中の子供や若い人たちの生活を、スポーツを通じて改善する非営利プログラムを推進しています。メルセデス・ベンツは設立パートナーとして、その普及・促進を支援しています。

メルセデス・ベンツ日本公式ソーシャル・ネットワーキング・サービス、情報発信中。



メルセデス・ベンツ日本公式ホームページ
<http://www.mercedes-benz.co.jp>



メルセデス・ベンツ

総輸入元

メルセデス・ベンツ日本株式会社 〒140-0002 東京都品川区東品川4-12-4 品川シーサイドパークタワー

お求めは、メルセデス・ベンツ正規販売店ネットワークへ。