

**S8 plus**





---

*Knowing*  
who you are \_

---



---

\_ and what  
*you want.*

---

自信があなたの個性をカタチ創る。Audi S8 plusのように。自ら秘めた圧倒的なポテンシャルを裏打ちする卓越した技術と確かな品質。堂々としたスタイル、パワフルでダイナミックなドライビングパフォーマンスを備え、最高速度はついに305km/hの高みへと到達。その細部に至るまで「妥協」という言葉はありません。カーボン製のオプション装備をはじめ、改良を加えたスポーツエグゾーストシステム、さらにはモーターレースのテクノロジーから生まれたセラミックブレーキを採用。Audiのフラッグシップサルーン、そしてトップパフォーマンスモデルとして君臨するAudi S8 plusが、強烈な個性を放つ一台に仕上がりました。









---

# *Having the last word* without *speaking.*

---

語らずとも無言のうちに憧憬をもたらすスタイル。Audi S8 plusは、ひと目見ただけで印象に刻まれるスポーティネスを雄弁に物語ります。走り予感させるマットブラック仕上げのハニカムグリッドに、カーボンストラットを配したサイドエアインテークが、スピード感を強調。その全身にこの上ないダイナミクスを体現しています。21インチホイール\*は、ボディカラーのフロレットシルバー マットエフェクト\*をこの上なく引き立たせるでしょう。それは、組み合わせの一例にすぎません。あなたもAudi S8 plusを見るだけで納得していただけるでしょう。

\* オプション



---

# *Leading the orchestra and setting the tone.*

---

成功するリーダーは、常に前進し自身の目を将来に向けて進化するもの。Audi S8 plusにとっても当然のことです。その内部で熱く鼓動を打つのは、圧倒的パフォーマンスを引き出す設計で進化を遂げた445kW (605PS) の4.0 TFSIエンジン。0-100km/h加速はわずか3.8秒\*。そのスピードはラグジュアリークラスのトップレベルを誇ります。同時に、エンジンが奏でる美しいシンフォニーはその音色を決して乱すことはないのです。

\* 数値はメーカー測定値となります。







---

# *Showing strength* even in *serenity.*

---

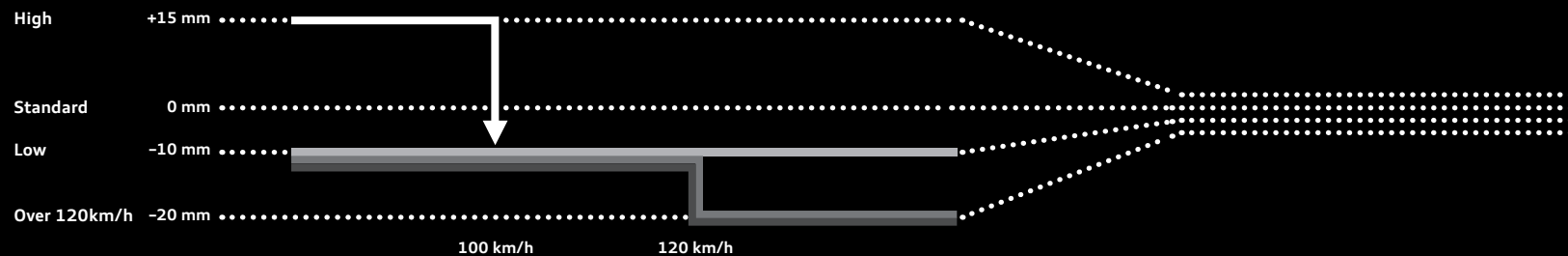
パワーには異なる種類が存在しています。目に見えるものと見えないもの。雄弁に語るものと静かなるもの。Audi S8 plusはそのすべてにお応えします。700Nm(71.4kgm)ものトルクを発揮する4.0 TFSIエンジンは「オーバーブーストモード」により一時750Nmを叩き出し、最高速度305km/hまで引き上げられます。さらにスポーツエグゾーストシステムが奏でるサウンドは、スポーティさを纏うスタイルを見事に演出してくれます。モーターレースのテクノロジーから生まれ採用されたセラミックブレーキは、ハードな走りや様々なシーンで安定した制動力を発揮。これらの走りのアドバンテージは、いついかなる時にもあなたのドライビングをサポートするために控えているのです。



# *Staying grounded but never in the same spot.*

フラッグシップサルーンであり、またトップパフォーマンスモデルとして生まれたAudi S8 plusは、時代に先駆けるアイデアを数多く取り入れています。リヤスポーツディファレンシャルを搭載したフルタイム4WDシステムquattroは、優れた敏捷性と機敏なハンドリングという唯一無二のドライビングダイナミクスを実現。専用のダイナミックステアリングは速度に応じて操舵力／操舵角を可変することで操作をアシストし、さらなるコントロール性能とスポーティネスを提供します。無段階にダンピング特性を変化させる電子制御のアダプティブエアサスペンション スポーツは、シーンに合った走行特性をもたらし、快適性と運動性能を高次元で融合。Audi S8 plusのすべてのコンポーネントは、ドライバーであるあなたのイメージする走りの通りに、パフォーマンスとダイナミクスを発揮できるよう構築されています。

## アダプティブエアサスペンション スポーツ | エアサスペンションとダンパーコントロール



オーディオドライブセレクト | 以下の5つの走行モードを選択できます。

▶ コンフォート ▶ オート ▶ エフィシェンシー(効率) ▶ ダイナミック ▶ インディビジュアル

※走行状況により、車高レベルはここに示す図と異なる場合があります。





---

# Knowing your limits *to go beyond them.*

---

Audi S8 plusは未来を予見した多彩な技術を駆使し、自動車テクノロジーの限界を超えていきます。革新的な軽量化技術であるアウディスペースフレーム (ASF®) は、アルミニウムボディならではの軽さと極めて高い剛性の両立が特長ですが、同時にシャープなハンドリングや燃料消費の低減にも寄与します。またAudiのシリンダー オン デマンドは、エンジン低負荷時に8気筒のうち4気筒を自動停止させて燃料を節約し、高効率化をさらに押し進めます。これらの結果、Audi S8 plusはスポーツサルーンの新しい領域を切り拓き、目指すべき性能を手に入れたのです。

---

# Having a clear standpoint *to look further ahead.*

---

重要な情報は可能な限り早く得ることが大切です。革新的なライティングテクノロジーであるマトリクスLEDヘッドライトがあなたの視界をサポートしてくれます。正確かつ個別にLEDを制御し、前方をクリアに照らし出し、はっきりと視認することができます。インテリジェントシステムにより、対向車や先行車の有無を感知して光を抑えたり、コーナーの角度に合わせて最適な配光を自動的に調整します。ダイナミックターンインジケータは曲がる方向を知らせるだけでなく、ヘッドライト内のマトリクステクノロジーの存在感をアピールします。











---

# *Finding your own style and staying true to it.*

---

Audi S8 plusではあなた独自のスタイルを表現したくなるでしょう。その室内を見渡せば、インテリア装備の数々が際立つ個性を感じさせてくれます。コンフォートスポーツシートは、ブラックのバルコナレザーとアラスレッドの鮮やかなコントラストステッチが目を引き、同じステッチは革張りのダッシュボードとドアレールにも施されています。さらにレッドの織り糸を使用した手の込んだカーボン製デコラティブパネル\*が、スポーティで洗練されたインテリアを演出。ヘッドライニングにブラックのアルカンタラを採用し、キャビン内をエレガントなスタイルで仕立てています。あらゆるディテールは、そうであるべき理由があります。

\* オプション

---

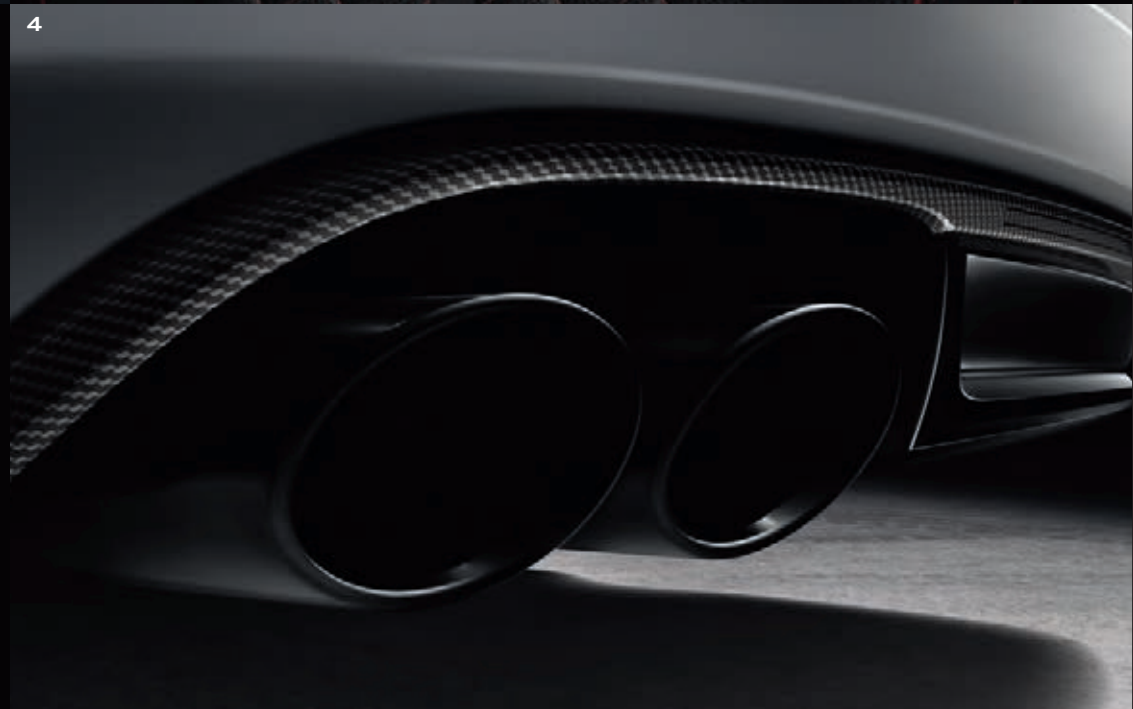
Being  
*selective.*

---





1 2  
3 4



1\_LEDリヤコンビネーションライト リヤスポイラーカーボン\*  
スモーク

2\_コンフォートスポーツシート  
ブラック/アラスレッド[バルコナレザー]

3\_エクステリアミラーハウジングカーボン\*

4\_ディフューザー スポーツエクゾーストシステム  
[ブレース:カーボン、ディフューザー:グロスブラック]



---

Always get  
***what you want.***

---

Audi S8 plusは、乗る人のスポーティな個性を際立たせる多彩なデザインやマテリアルを取り揃えています。エクステリアにはシックな色を中心とした、バリエーション豊富なボディカラーを、インテリアには心地よさを追求したシートや上質な素材を採用したデコラティブパネルをご用意。数ある中から、お客様のお好みに合わせてカスタマイズすることが可能です。ぜひ、理想の一台をお選びください。



**Audi S8 plus**

ボディカラー：フロレットシルバー メタリック

アルミホイール 5ダブルアームデザイン アンスラサイト グロスブラック ポリッシュ 9J×21 +275/35 ZR21タイヤ (Audi Sport) (Audi exclusive) / エクステリアミラーハウジング カーボン / リヤスポイラー カーボン / LEDリヤコンビネーションライト (標準装備)



**Audi S8 plus**

ボディカラー：ミトスブラック メタリック

アルミホイール 5ダブルアームデザイン アンスラサイト グロスブラック ポリッシュ 9J×21 +275/35 ZR21タイヤ (Audi Sport) (Audi exclusive) / エクステリアミラーハウジング カーボン / マトリクスLEDヘッドライト (標準装備)

# Body Colours

## ■ Solid paint finish



ブリリアントブラック

## ■ Metallic paint finishes



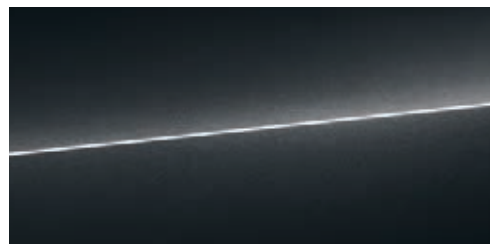
モンスーングレー メタリック



グレイシアホワイト メタリック



アーガスブラウン メタリック



ウーロングレー メタリック



フロレットシルバー メタリック



ハバナブラック メタリック



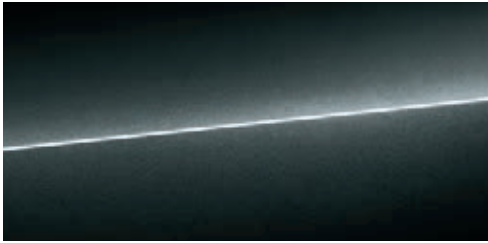
ムーンライトブルー メタリック



ミストブラック メタリック

## Wheels & Tires

### ■ Pearl effect paint finish



デイトナグレー パールエフェクト



スペシャルボディカラー (Audi exclusive)

### ■ Matt effect paint finish



フロレットシルバー マットエフェクト\*



アルミホイール 5ダブルアームデザイン ポリッシュ  
9)×21 (Audi Sport)+275/35 ZR21タイヤ  
[Audi S8 plusに標準装備]



アルミホイール 5ダブルアームデザイン マットチタンルック ポリッシュ  
9)×21 (Audi Sport)+275/35 ZR21タイヤ  
[Audi S8 plusにAudi exclusiveとしてオプション]

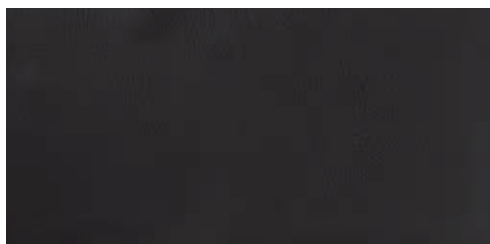


アルミホイール 5ダブルアームデザイン アンスラサイト グロスブラック  
ポリッシュ 9)×21 (Audi Sport)+275/35 ZR21タイヤ  
[Audi S8 plusにAudi exclusiveとしてオプション]



アルミホイール 5アームローターデザイン マットチタンルック ポリッシュ  
9)×21 (Audi Sport)+275/35 ZR21タイヤ  
[Audi S8 plusにAudi exclusiveとしてオプション]

# Seat Colours



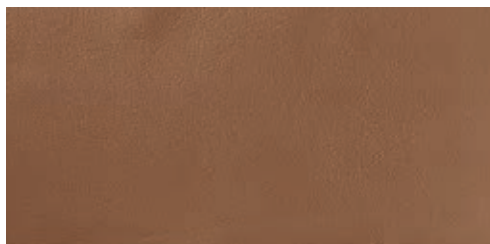
ブラック[バルコナレザー]



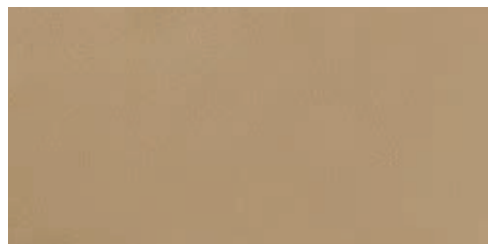
ヌガーブラウン[バルコナレザー]



チタニウムグレー[バルコナレザー]



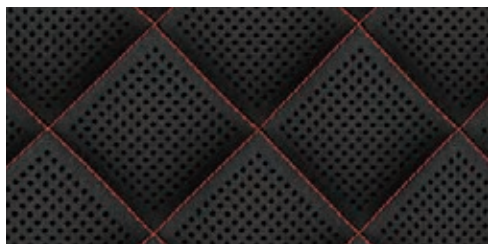
ナツメグブラウン[バルコナレザー]



ベルベットベージュ[バルコナレザー]



ルナシルバー[バルコナレザー]



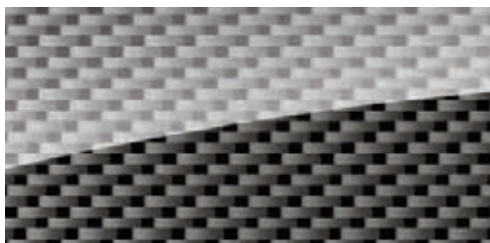
ブラック/アラスレッド[バルコナレザー]



コンフォートスポーツシート(フロント)  
[Audi S8 plusに標準装備]



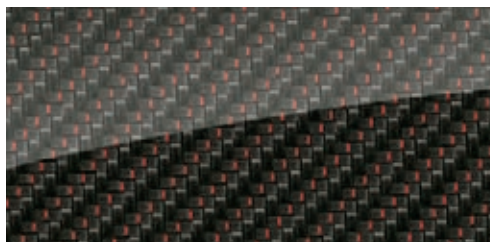
# Decorative Inlays



カーボンアトラス  
[Audi S8 plusに標準装備]



ピアノブラック  
[Audi S8 plusにAudi exclusiveとしてオプション]



カーボンアトラスレッドツイル  
[Audi S8 plusにオプション]

# Equipment

## Standard Equipment 標準装備



### マトリクスLEDヘッドライト\*

カメラによって解析されたマトリクスデータに基づいてLEDが配置され、センサーやナビゲーションシステムによって周囲を最適に照らします。LEDヘッドライトは一瞬にしてオンオフが切り替えられ、明暗の調整も可能です。ロービーム/ハイビーム間の従来の区分は実質的になくなり、必要に応じて周囲の人や車に使える部分的な調光付きのオートマチックハイビームなどの便利な機能が、LEDテクノロジーに組み込まれています。昼光に近い照明を実現し、エネルギー消費が少なく、長い耐用年数を誇ります。

\* 市街地走行時や外部照明環境、走行スピード等によって機能が一部制限されます。

※ 下図はイメージであり、実際の作動条件とは異なる場合があります。

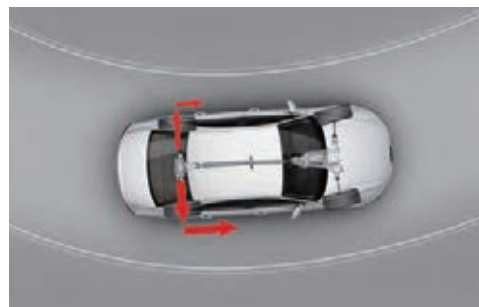


### LEDリアコンビネーションライト

ブレーキライトやテールライト、ウインカーだけでなく、リアのライセンスプレートバルブにもLED技術を採用。素早く点灯するため、後続のドライバーも瞬時に視認することができます。その他にも2つのリアフォグライトと白色のライト、そしてリアウインドウに置かれているハイマウントストップライトも搭載されています。

### LEDダイナミックターンインジケータ

ダイナミックで視認性の高い、明るさと配光性に優れた機能がウインカーに採用されています。LEDの各セグメントがミリ秒おきに順次点滅し、クルマが曲がる方向に内側から外側に向かって伸びるように発光。作動時には、ウインカーが周囲の車や人に特長的かつ個性的なシグナルを発します。



### ダイナミックステアリング

走行状況に応じてダイナミックにステアリングを調整することで、車線変更、駐車、コーナリング時のハンドリングと快適性を向上させます。操舵力に加え、ステアリング角度も適応されます(ステアリングレシオ)。また、ESCを介した車両の安定性もサポートします。

### ティプトロニック

ダイナミックシフトプログラム(DSP)付き8速ATトランスミッション。オプションでは、マルチファンクションステアリングホイールのパドルシフトを使って手動での操作も可能です。追加のスポーツプログラムを含みます。

### リヤスポーツディファレンシャル

電子制御されたスポーツディファレンシャルは、それぞれのリヤホイールに異なる駆動力を配分し、コーナーにおける優れた加速を実現。路面の変化に対するクルマのレスポンスを安定させます。また、ステアリングの特性をダイレクトに向上させ、ステアリングにかかる負荷が少なくなることでより敏捷なハンドリングを実現します。

### quattro®

セルフロックセンターディファレンシャルを備えたフルタイム4WDシステムと非対称ダイナミックトルク配分を採用。四輪すべてに、エレクトロニック・トルクベクタリング機能やEDS(エレクトロニックディファレンシャルロックシステム)を搭載しています。

### アウディスペースフレーム(ASF®)

Audiスペースフレーム(ASF®)は、剛性の高い軽量素材の革新的な融合です。これにより優れた安全性と俊敏なドライビングを実現し、燃料消費を低減します。ボディの大半にアルミニウムを採用。高剛性を誇るアルミニウム合金が、パネルや鋳造部材、押し出し材に使用され、一層の軽量化を実現します。さらに剛性を高めるため、熱成形された鋼板が初めてボディ構造に組み込まれました。

### スタートストップ システム

信号待ちなどでクルマが止まる際、自動的にエンジンを停止することで燃料消費やCO<sub>2</sub>排出を抑えます。フットブレーキから足を離すとすぐにエンジンが再始動します。ボタンを押すことで、いつでもシステムをオフにすることができます。



#### オートマチックトランクリッド

携帯しているキーを動作しなくてもドアとトランクリッドの施錠／開錠を行うことが可能です。ドアハンドルまたはトランクリッドのハンドル部分に触れるだけで自動的にドアとトランクが開錠されます。また、リヤバンパー下に足をかざすだけで、自動的にトランクリッドが開きます。トランクリッドは、クルマが施錠されている状態でも開けることができます。

※バーチャルペダル機能は誤作動防止のため作動しない場合があります。

※掲載の画像はAudi A8です。

#### パワークロー징ドア／電動リヤドアチャイルドセーフティロック

ドアが完全に閉まりきっていない半ドアの状態でも自動的にドアをクローズしロックします。また、電動リヤドアチャイルドセーフティロックは、運転席のアームレストにあるチャイルドセーフティロックボタンで作動します。



#### ステアリングホイール 3スポーク レザー マルチファンクション パドルシフト ヒーター

インフォテインメントシステムの操作にはマルチファンクション操作コンセプトを導入。ドライバーインフォメーションシステムのドライバーアシストシステムのディスプレイ表示切り替えも可能です。また、パドルを操作するだけでマニュアルシフトに切り替わります。さらにフルサイズ型エアバッグを装備しています。

#### オーディオドライブセレクト

コンフォート、オート、エフィエンシー(効率)、ダイナミック、インディビジュアルのモードがあり、パワーステアリングアシスト、アクセル、ギアシフトの特性、アダプティブエアサスペンション、そして他のオプション装備の設定を調整することで、クルマの特性を変化させることができます。エフィエンシー(効率)モードでは、エンジン、トランスミッション、空調、アダプティブクルーズコントロールを、より効率的な設定に変更します。



#### アンビエントライティング

パッセンジャーコンパートメントに、LEDテクノロジーによるアンチグレアの背景照明を採用しました。ルーフモジュールと側面に帯上の照明が付きます。ドアポケット、フットエリア、ドアハンドル、ドアシルプレートに照らし、センターコンソールには浮き上がって見えるサラウンドライトを配置。4つのゾーン(1つのゾーンで20段階の調光)で明るさを調節できます。さらにMMIで雰囲気の違い3色の照明から選択できます。

※掲載の画像はAudi A8です。

#### シートベンチレーション(フロント)

空気を吸気することで気温の高い時でも快適な温度のシートをお楽しみいただけます。運転席、助手席をしっかりとサポートするだけでなく、シートベンチレーションはシートとバックレストセンターパネル、シートとバックレストポルスターで3段階に調節することができます。



#### 電動サンブラインド(リヤ/リヤサイド)

リヤシートの乗員を直射日光から保護します。

※掲載の画像はAudi A8です。

#### ダブルアコースティックグレージング

プラスチックフィルムにより接合された合わせガラスが、遮音効果及び、盗難防止効果を高めます。

#### アクティブノイズキャンセレーション

エンジン回転数に応じて発生するノイズを抑制することができます。

# Equipment

## Standard Equipment 標準装備



### MMIナビゲーション

ハードディスクのナビゲーションで、地形図や観光情報、また、都市の3D映像を表示します。また、ナビゲーションデータ、速度制限の表示によるダイナミックなルートガイダンスを提供します。手書きの文字や数字を認識して入力できるMMIタッチは直感的な操作ができ、ドライバーは道路から目をそらすことなくコントロールすることが可能です。ボイスコントロールシステムは、住所を一度に全て読み上げる場合にも認識できます。他に、Bluetoothインターフェイス、20GBの音楽ファイルの記録とオーディオミュージックインターフェイスを装備しています。

※掲載の画像はAudi A8です。

### MMI®(マルチメディアインターフェイス)

MMIの統合型オペレーションのコンセプトは、コントロールユニットと様々なメニューを表示するMMIディスプレイを持つMMIターミナルで構成されています。高解像度8インチカラーディスプレイは高品質のピアノフィニッシュ調で格納式です。ラジオは直感的に素早い選局が可能です。

### MMI® Touch

直感的な操作が可能なユーザーインターフェイス。タッチ式コントロールパネルに手で書いた文字や数字を認識し、文脈を想定した文字列の入力ができます。アドレス帳からの選択、ナビゲーションの目的地や電話番号を音声認識でエントリーできるため、ドライバーは道路に視線を保つことができます。ナビゲーションマップの操作はシンプルです。



### DIS(ドライバー インフォメーション システム)

メーターパネルに設置された高解像度の7インチカラーディスプレイに様々な情報が表示されます。アテンションアシストは、ドライバーの注意力が低下したと判断した場合、音声シグナルで警告します。

※掲載の画像はAudi A8です。

### オーディオミュージックインターフェイス

Apple社製のiPod®、USBに保存したメディアやMP3プレーヤーといったポータブルメディアプレーヤーを、オーディオ純正アクセサリの専用のアダプターケーブルを介してセンターコンソールにあるオーディオミュージックインターフェイスで使用できます。操作はMMI、またはマルチファンクションステアリングホイールで行います。

※お手持ちの携帯音楽プレーヤーに適合するケーブルを別途アクセサリにてご購入いただくことが必要となります。※iPodはApple Inc.の商標です。

### 4ゾーンデラックスオートマチックエアコンディショナー

後部専用のエアコンディショナーユニットを装備。後部席により快適な空間を創り出します。デラックスオートマチックエアコンディショナーに加え、リヤセンターアームレストに左右独立温度調節が可能なA/Cコントロールパネルと送風口を備えています。



### BOSE サラウンド サウンドシステム

12チャンネルアンプで総出力は600ワット以上。センタースピーカーとサブウーファーを含む14個のラウドスピーカーを内蔵し、堂々としたサラウンドサウンドを再現。ノイズに応じて音量を調整するAUDIOPILOTを搭載。5.1chサラウンドサウンドで再生します。アコースティック ウェーブのラウドスピーカー・テクノロジーにより、パワフルで正確なベース音の再生を実現しています。

※掲載の画像はAudi A8です。

### 盗難警報装置

車内及びドア、ボンネット、トランクリッドをモニターします。キーを使うことで自動的に作動。イモビライザー、超音波車内モニター(作動オフにすることも可能)、警告アラームが車両の電気系統とは独立して作動します。



### オーディオアクティブレーンアシスト

ステアリングの動きを自動で修正することにより、走行区分線を越えてしまうことを防ぎます。ドライバーが方向指示器を出していない時に、走行区分線を越えてしまいそうなシーンで作動します。作動条件は時速60km~250kmの場合に限り、ドライバーが走行区分線を越えそうになるとステアリングホイールが振動し、ドライバーに警告を与えます。

※掲載の画像はAudi A8です。



### アダプティブ クルーズコントロール

レーダーセンサーが前走車両との距離を感知し、アクセルとブレーキを時速0kmから250kmの間で制御します。ドライバーのリクエストにより、ブレーキ後の自動リスタートも可能です。車間距離を調整することも可能です。

※掲載の画像はAudi A8です。



## Special Optional Equipment スペシャルオプション



### パークアシスト

支柱間のスペースや幅の狭いスペースへの駐車の際、バンパーに内蔵された超音波センサーが車両側面を感知し、最適なパーキング位置に、自動でステアリングを操作します。支柱間や幅の狭いスペースへの車両の出入りに最も適した軌道が計算され、モニターに表示。ドライバーはモニターを見ながらアクセルとブレーキ操作だけで、車両を駐車することができます。また、リヤビューカメラ、360度カメラ、ステアリングアングルによって、周囲の障害物を感知することもできます。

※掲載の画像はAudi A8です。



### サンルーフ\*

着色した安全ガラスによる1枚構造で、無段階に調節できるサンルーフが備わり、電動で操作します。ウインドウフレクターはルーフの開閉状態や車の速度に応じて自動で徐々に上がります。セントラルロックシステム、またはリモートコントロールキーを使って車外から閉じることも可能で、非常に便利です。

\* オプション  
※掲載の画像はAudi A8です。



### ナイトビジョンシステム\*

夜間走行時、周囲で熱を放射している物体をディスプレイに画像として表示します。人や大きな野生動物は、ドライバーインフォメーションシステムに黄色で表示されます。人や動物が動いたり、危険であるとシステムが判断した場合、表示は赤色に変化します。また、三角形の警告表示とともにアラーム音も鳴ります。

\* オプション  
※掲載の画像はAudi A8です。



### ヘッドアップディスプレイ\*

アシスタンスシステムからの情報、ナビゲーションの指示、また警告などがドライバーの前方視界、フロントウィンドウに直接映し出されます。ディスプレイの高さは調節可能で、読みやすいコントラストのマルチカラー表示により、前方不注意の危険回避に配慮しています。

\* オプション  
※掲載の画像はAudi A8です。



### サラウンドビューカメラ

上空から車両を見ているような映像など、様々なアングルからの周辺映像がMMIディスプレイに表示され、狭い駐車スペースから安全にクルマを引き出すためのサポートをします。ドライバーは、リヤビュー、フロントビュー、上空からのビューを状況に応じて選択し、MMIディスプレイで映像として見るすることができます。高感度リヤビューカメラはテールゲートハンドルに装備されています。

※掲載の画像はAudi A8です。



### Bang & Olufsen アドバンスド サウンドシステム\*

それぞれにアンプチャンネルのあるサブウーファーを含む19個のラウドスピーカーがサラウンドサウンドを再生します。ウーファーとサブウーファーは非常に効率のいいデジタルの5チャンネルICEpowerアンプを搭載。14チャンネルのDSPデジタル内蔵アンプは総出力1400ワットを超え、5.1chサラウンドサウンドの再生が可能です。ラウドスピーカーカバーは光沢があるアルミニウム製。自動的に広がるアコースティックレンズによって、どのシートでも優れたサウンドパフォーマンスと奥行きを味わえます。また、ノイズに応じて音量を調整する機能を搭載。プライバシー機能として、ケーシングで覆われたスピーカーが車外への音漏れを最小限に抑えます。

\* オプション  
※掲載の画像はAudi A8です。

### プライバシーガラス\*

リヤウィンドウ、リヤサイドウィンドウにプライバシーを保護するカーダガラスが選択可能となります。

\* オプション



# History

モータースポーツへの挑戦こそ、Audi進化の原動力。



1899

アウグスト・ホルヒが自らの名を冠した自動車メーカー「Horch」を設立。



1909

挑戦への強い願望から、ホルヒは新会社「Audi」を設立。1914年にはヒルクライムイベントで勝利を手にする。



1933

エアロダイナミクスの重要性を意識し、世界で初めての風洞実験を実施。



1934

16気筒エンジンを積むレーシングカー「アウトウニオン タイプA」でグランプリに参戦。



1937

アウトウニオンは54のレースに出場し、32の完全優勝と15の世界記録を達成した。



1937

アウトウニオン・ストリームラーナーが、初めて400km/hの壁を破る。



1981

Audi quattroによりWRCに参戦。第2戦のスウェーデンで早くも勝利を収める。





1985

アメリカのバックス・ピーク・ヒルクライムで女性ドライバーのミシェル・ムートンが優勝。



1990

ドイツDTMでハンス・ヨアヒム・シュトックがドライバーズ・タイトルを獲得する。



2000

世界で最も過酷なレースとして知られるルマン24時間でAudi R8が初勝利を収める。



2006

ルマン24時間でAudi R10がディーゼルエンジン搭載マシンとして初優勝を遂げる。



2009

Audi R8 LMSにより、ニュルブルクリンク24時間耐久レースに挑戦。



2014

第82回ルマン24時間耐久レースにて13度目の優勝。5連覇を達成。



2015

Audi初のプラグインハイブリッドを搭載したAudi A3 Sportback e-tronを日本で発表。

# Audi Genuine Accessories

魅力的なカスタマイズで、あなただけのAudiを。

Audiの美しいスタイリングや高い実用性をさらに輝かせる、数々の純正アクセサリをご用意いたしました。

Audiと過ごす時間をひととき心地よく、さらに自分らしく。あなたにとってこの上なく魅力的なAudiに仕立ててください。



## Sモデル専用フロアマット(プレミアムスポーツ)

Sモデル専用のフロアカーペット。高密度カーペットにリアルカーボンとアルミニウム製のエンブレムを使用。花粉等のアレル物質を吸着し、雑菌の増殖を抑制させる素材「プレミアムクリーン」を使用した、車内をクリーンに保つ、高品質なフロアカーペットです。      カラー：ブラック



## Audi ドライブレコーダー

Audi専用のデザインで、ハイビジョン画質のHDカメラや、自動録画モード、タッチパネル等、高性能、オールインワンのドライブレコーダーです。



## AMI接続アダプター

標準装備のAMIに取り付けて使用するiPod®/iPhone®等のUSB接続アダプターケーブル。



## プラズマクラスタープレミアムイオン発生機

Audi専用のカップホルダーにぴったり収まる高濃度プラズマクラスターイオン発生機。



## Audi configurator [Audi S8 plus]

**Audiコンフィグレーター。価格シミュレーションで、あなただけのAudiを。**

HPの画面上でイメージを見ながら、ボディカラーやインテリア、ホイールなどを組み合わせて自分仕様にカスタマイズできます。カスタマイズしたクルマの画像は、プリントアウトしてディーラーへお持ちいただけます。

> [www.audi.co.jp/configurator/s8plus](http://www.audi.co.jp/configurator/s8plus)

Audi S8 plus モデルページ > [audi.co.jp/s8plus](http://audi.co.jp/s8plus)



# Audi Service Program

Audiのサービスプログラムは3年間無償。さらに2年間の延長プログラムをご用意し、あなたのAudiライフにより確かな安心をお届けするために、きめ細やかなアフターサービスでAudiゆえの信頼にお応えします。※各プログラムの詳細はアウディ正規ディーラーまでお問い合わせください。

1年目 >>>>>>

2年目 >>>>>>

3年目 >>>>>>

4~5年目

無償 [保証・サポート・点検・メンテナンス]

有償 [延長プログラム]

## Audi Warranty

定期点検整備を実施し正しい取り扱いを行った車両で部品の材質または製造技術上に起因する故障が発生した場合、正規ディーラー指定サービス工場にて無料で修理いたします。

一般保証	新車登録日から3年間/走行距離無制限	
塗装の保証	新車登録日から3年間	
純正部品の保証	部品購入日から2年間(純正アクセサリーを含む)	● 純正部品購入 [例：2年目(1年9カ月)で購入の純正部品は、4年目(3年9カ月)まで保証] →
錆穴の保証	新車登録日から12年間	

## Audi CarLife Plus.

保証とサポートを5年目まで

## Audi Roadside Assistance

アクシデントは時間と場所を選びません。でも、大丈夫。24時間365日専門のオペレーターが待機し緊急コールにお応えするので、万一の路上における故障の際でも安心です。



Audiオーナー様向けスマートフォンアプリ。トラブルが起きた際最寄りのAudiディーラー検索などを行うことができます。



サポート	(電話によるアドバイス) (車両の牽引) (車両の保管) (メッセージサービス(ご家族へ、会社へ)) (路上応急処置(バッテリーチャージ、ガソリン補給など)) (牽引後の代替交通、宿泊手配) (修理完了車両の引取・搬送) (保険会社への連絡)
------	--

## Audi Freeway Plan

いつでもベストコンディションで最高のドライビングを。ドイツ本国の厳しい安全基準と最新技術に基づくメンテナンスサポートプログラムです。

法定1年点検	法律により定められている点検項目	● 法定1年点検	● 法定1年点検
メーカー指定点検	Audi社が指定する定期点検項目(法定1年点検と重複する項目は除く)		● メーカー指定点検(または、30,000Kmごと)
指定部品の交換	Audi社が定める定期交換部品の交換		● ブレーキ液交換 ● ダスト/ポーレンフィルター交換(または、30,000Kmごと)
指定消耗品の交換・補充	点検時の状態により (エンジンオイル補充) (ワイパーブレード交換) (ブレーキパッド交換) (ウィンドウウォッシャー液補充) (ライトバルブ類(全て、(バルブ切れ時)) (リモコンキーバッテリー交換)		
ロングライフサービス	[ Audiが開発した、点検時期などを走行状況により自動表示するサービス ] ディスプレイに自動表示時	(エンジンオイル交換) (エンジンオイルフィルター交換) (サービスインターバルディスプレイのリセット) (ブレーキパッドの厚さ点検)	

## Audi Freeway Plus.

より安心より安全なメンテナンスを5年目まで

## Audi Premium Automobile Insurance

アウディ自動車保険プレミアム

### Audi Premium Care

アウディ自動車保険プレミアム独自のサービスプログラム「アウディ プレミアムケア」で、お車のボディやガラスへの損害を補償。「アウディ プレミアムケア」を利用しても、自動車保険を使わなければ翌年の自動車保険のノンフリート等級には影響しません。



ボディガードサービス  
(小額修理補償)



フロントガラス  
損害補償



タイヤパンク  
損害補償

※アウディ正規ディーラーでお車をご購入、「アウディ自動車保険プレミアム」にご加入いただいたアウディオーナーだけのプレミアムサービスです。※車の修理はアウディ正規ディーラーで行うことが前提となります。※修理費用の補償額には上限があります。※サービスの利用はサービス期間中、上記サービスのいずれか1回までとなります。※詳しくはお近くのアウディ正規ディーラーまでお問い合わせください。

### Audi Aluminium Body Repair

アルミニウムボディのリペアは Audi 正規ディーラーへご用命ください。

ドイツ本国のAUDI AGが指定する約2週間にわたるトレーニングを受講。アルミニウムボディリペアの実施許可の認定を受け修了し、さらにアルミニウム溶接のテストに合格したスペシャリストがリペアいたします。





## アウディ ジャパン 株式会社

東京都品川区北品川 4-7-35 御殿山トラスタワー 16 階 〒140-0001

Free dial ▶ 0120-598106 AM 9:00 - PM 7:00

For info ▶ [www.audi.co.jp](http://www.audi.co.jp)



新車登録日から3年間(走行距離無制限)の長期保証が受けられます。



365日 24時間、万一のトラブル発生時に緊急路上サービスが受けられます。(新車登録日から3年間)



新車登録日から3年間に必要なメンテナンス、法定点検がすべて無料になります。