

ESCALADE



Cadillac

2018



DARE GREATLY

その挑戦が、世界を変える

次々と革命を起こす、米国シリコンバレーの起業家のように。刺激的な発想に満ちあふれた、ニューヨーク・ダウンタウンのアーティストのように。みずからの理想を追い求め、突き進むものだけが、この世界を変えることができる。

DARE GREATLY — 第26代合衆国大統領セオドア・ルーズヴェルトが遺したこの言葉は、アメリカに息づく不変の精神であり、新たな時代へ向かうキャデラックの情熱を体現したもの。

私たちは、誰にも真似のできないラグジュアリーを創造すべく、“大胆な挑戦”を続けています。

現状にとどまることなく、大胆に行動する人。何かの模倣ではなく、オリジナルを探求する人。未知の世界への挑戦に、なにより胸を躍らせる人。

キャデラックが生み出す、かつてない魅力を秘めたラグジュアリーカーは、そんな挑戦者たちと響き合い、新たな輝きを放ちます。

THE ONE AND ONLY

唯一無二の存在

それは、21世紀のアメリカンドリームを象徴する存在。

すべてを極めた唯一無二のラグジュアリーカー。

一世紀以上にわたり、高級車の歴史を切り拓いてきた

キャデラックブランドの頂点に立つキャデラック エスカレード。

1999年のモデル誕生以来、成功のシンボルとしてセレブリティや起業家などに

愛されてきたこのフルサイズSUVが、さらなる高みへ到達しました。

ファーストクラスを思わせる、贅の限りを尽くした空間。

羨望を集める、圧倒的な存在感を放つフォルム。

最先端のテクノロジーが生み出す、揺るぎない安心感と快適性。

そして、多彩なライフシーンに応える機能性。

エスカレードの名にふさわしい最高の一台を世に送り出すため、

あらゆる妥協を排し、完璧を求めてつくり上げました。

乗る人の個性や才能、美学や誇りを映し出し、

輝きに満ちた時間をどこまでも広げます。





OUR CROWN JEWEL, CUT AND CRAFTED TO FORM

職人の手で仕上げた、キャデラックの最高傑作

真にラグジュアリーなクルマとはいかなるものか？

その答えは、キャデラック エスカレードの中にあります。

ドアを開けると、そこに広がるのは、ファーストクラスを彷彿とさせる室内空間。

すべての乗員がゆったりと寛げる3列7人乗りのシート。そして、セミアニリンレザー*や本木目の美しさを活かしたトリムなど、厳選した素材を惜しみなく使用。

熟練の職人たちが、細部まで丹精を込めて仕上げられています。

贅沢な造りこみに加えて、豊かな車内環境を演出する装備や、多彩なライフシーンに応える機能性を融合。3重ドアシールをはじめ、車両の各部にさまざまな遮音対策を施し、世界最高レベルの静粛性も実現しました。あらゆる点において、キャデラックの最高傑作と呼べる完成度を実現しています。

新たにプレミアムには、3列8人乗りのシートを標準装備しました。

*Platinumのフロント/セカンドシートに採用。



MODERN TECHNOLOGY MEETS MODERN ART

最新のテクノロジーとアートの出逢い

最上級のラグジュアリーとともに、室内空間を貫くもうひとつのテーマが先進性。

最新のエンターテインメントシステムやBoseの高性能サウンドシステムなど充実した装備が、キャデラック エスカレードのドライビング体験を、快適かつスマートに彩ります。



リアカメラミラー（自動防眩ミラー機能付）を新採用

リアカメラミラーは、ワンタッチで起動し、車輛後方の映像をルームミラーに表示。通常のミラーに比べて約3倍の視界をもたらし、ドライバーから見えづらい死角を大幅に減らします。必要に応じて、ワンタッチで通常の自動防眩機能付ルームミラーに戻すことができます。

キャデラックユーザーエクスペリエンス／統合制御ナビゲーション

スマートフォンやタブレットのように直感的に操れる、独自のエンターテインメントシステム“キャデラックユーザーエクスペリエンス”。美しい8インチのタッチスクリーンで、音楽再生、クリアな音質のハンズフリー通話などの機能を、簡単に呼び出して操作できます。最大10台までのBluetooth対応機器がお気に入り登録できます。

コネクティビティ

キャデラックはスマートフォンとの連携をいち早く強化し、Apple CarPlayに対応しています。お手持ちのiPhoneを車につなぐと、通話、メッセージの送受信、ミュージック、マップといった機能を車載のタッチスクリーンで操作できます。また、AppleのSiriなど音声コントロール機能により、運転中に視線を移動させずに話すだけで安全に操作が可能です。GoogleのAndroid Autoにも対応し、AndroidスマートフォンをUSBで接続することで、通話、音楽再生、メッセージの送受信やGoogleマップなど多彩な機能が車内で使用できます。

ヘッドアップディスプレイ

速度やオーディオなどの情報をフルカラーでフロントウィンドウに表示。前方を向いたまま必要な情報を確認できます。そして、視認性をさらに高めた12.3インチの高精細カラーメータークラスターパネルは、スピードメーターなどのデザインを好みに応じてカスタマイズできるシステムです。

ワイヤレス充電

独自の非接触充電システム。ワイヤレス充電機能を備えた携帯電話を専用トレイに置くだけで充電が可能です。

※Apple CarPlayおよびSiriとiPhoneは、Apple Inc.の商標です。

※Android Autoは、Google Inc.の商標です。

※ワイヤレス充電の規格に対応したモバイル機器などでご使用いただけます。一部の機器には対応しない場合があります。iPhone 8、iPhone 8 Plus、iPhone Xは対応しております。詳しくはキャデラック正規ディーラーにお問い合わせください。

※医療用電気機器などに影響を及ぼすおそれがありますので、ご使用の際は充分ご注意ください。

※磁気カード、記録メディアや精密機器など磁気に弱いものを近づけないでください。故障やデータ消失のおそれがあります。

※充電中に硬貨、クリップ、金属製カバーなどの金属類をトレイに置くと、高温になり火傷や故障の原因となる場合がありますのでご注意ください。



リアカメラミラー 起動時



通常時



Android Auto 使用時



Apple CarPlay 使用時



Bose®プレミアムサラウンドサウンドシステム



9 インチオーバーヘッドスクリーン



Bose®システム構成
※④⑤⑥⑦⑧は左右2個の構成となります。

Bose®プレミアムサラウンドサウンドシステム
世界屈指の音響ブランドBose社が、キャデラック エスカレードに合わせてシステムアップした専用装備。16個のプレミアムスピーカー、ステレオ音源のCDでもサラウンド再生が楽しめるセンターポイント技術などを採用。まるでコンサートホールにいるような臨場感あふれる音をお楽しみいただけます。

Bose®アクティブノイズキャンセレーション
世界最高レベルの静粛性に貢献するBose社の先進システム。エンジン音など車内のノイズを測定し、不快なこもり音などを逆位相の音で打ち消して低減します。

リアシートエンターテインメントシステム
後席で映像や音楽を堪能できる、豪華な9インチオーバーヘッドスクリーン、ワイヤレスヘッドホン、リモコンなどから成るシステムで、Blu-rayディスクも再生が可能です。Platinumにはフロントシートバックに組み込んだ2つのスクリーンにDVDプレーヤーも装備しています。

フロントセンターコンソール
小物はもちろん、タブレットや小型ラップトップPCも収納できるセンターコンソール。USBポートやPCを置いて操作できるソフトタッチトレイなどを備えており、プライベートからビジネスユースにまで対応します。さらにPlatinumには、一般的なペットボトルが6本収納できる大容量のクーラーボックスを装備しました。

写真は一部日本仕様と異なります

写真は一部日本仕様と異なります



10

EVEN THE SECOND AND THIRD ROWS ARE FIRST CLASS

SUVとしても第一級の、高い機能性

キャデラック エスカレードの室内空間は、SUVとしての高い機能性も兼ね備えています。シートレイアウトは、乗車人数や荷物に合わせて自在の設定が可能。

パワーフォールディング機能を備えた2列目／3列目シートは瞬時に折り畳めて、エスカレード史上最大のフラットなカーゴスペースが展開します。

さらに、プレミアムには8人乗りベンチシートを新たに標準装備するなど、多彩な目的に応える、インテリジェントな空間設計となっています。



パワーフォールディング機能付サードシート

ほんの数秒で自動的に折り畳みが完了する3列目シート。シートを取り外すことなく、フラットなカーゴスペースが展開します。アクセス性も向上しており、ボタン操作ひとつで前の2列目シートを倒し、簡単に乗り降りできます。



シートヒーター付セカンドバケットシート

快適性をさらに向上させた2列目のバケットシート。広々としたレッグスペースで極上の寛ぎをもたらすとともに、寒い季節にも快適なシートヒーターを装備しました。スイッチひとつで折り畳めるパワーフォールディング機能も備えています。

カーゴスペース

通常で433ℓ、サードシートを折り畳めば1,460ℓ、セカンドシートまで折り畳めば2,666ℓ、歴代モデルの中で最大の広さを誇るカーゴスペース。大型の荷物や数多くの荷物を積載できるので、レジャーや旅行など多彩な目的に応えます。

カーゴマネジメントシステム

カーゴスペースは使いやすさを追求し、さまざまな工夫が施されています。シートを折り畳んでもフラットなフロアは荷物を載せやすく、空間を効率的に活かす床下収納も設けています。

ハンズフリープログラマブルパワーリフトゲート

リモートキーをポケットやバッグの中に入れておけば、両手がふさがっていてもリアバンパーの下で足を蹴る動作を行うことで、テールゲートが開いてカーゴスペースにアクセスできます。ゲートの開く高さを調整できるメモリー機能付です。







写真は一部日本仕様と異なります

BOLD DESIGN MADE TO STAND OUT

すべてを圧倒する、大胆なデザイン

洗練された風景の中でもひとときを輝き、乗る人の美学を主張する。

アメリカンラグジュアリーの象徴にふさわしい

新たなデザインをまとったキャデラック エスカレード。

その姿は、単なるサイズ感のみならず、独創的なデザインの効果により、

すべてを圧倒する存在感を放ちます。

フルLEDの縦型ヘッドランプやビッググリルが織りなす、

自信に満ちたフロントフェイス。力強くスケール感豊かなサイドビューに、

足元を際立たせる22インチアルミホイール。

そして、テールランプを一新するなど、印象度を高めたリアスタイル。

大胆で精緻、パワフルでありながらエレガント。

キャデラックらしい気品あふれる豪華さを継承しながら、

新時代のモダンなスタイルを形にしました。







PROUDLY DISPLAY

美しさと機能の誇り高き表現

キャデラック新時代のデザインコンセプトを、細部まで貫いたエクステリア。

それは、すべての要素にアーティスティックな美しさと機能性を高次元で満たしています。

どちらが欠けても、キャデラックのデザインとして採用されることはありません。

革新的なライティングシステム

美しいフルLEDヘッドランプには、革新的なシステムを融合しました。ハイビームのON/OFFを自動的に切り替えるインテリビーム、ステアリング操作に連動して曲がる方向を照らすコーナリングランプを備えています。

LED テールランプ

後ろ姿を際立たせるシャープな縦長デザインのLEDテールランプ。LEDは消費電力が少なく長寿命、点灯までのレスポンスにも優れており、後続車にブレーキ操作を素早く伝えます。

アクティブエアログリルシャッター

フロントグリルの奥に設置されたこのシステムは、高速になると自動的にフラップを閉じ、空気抵抗を低減。走行状況に合わせて、エンジン冷却と空力効果を最適にコントロールします。

LEDライティング付パワーリトラクタブルアシストステップ (Platinum)
クルマに乗り込む時から始まる、優雅なドライビング体験。LEDライティングを備えたアシストステップは、足元を美しく照らして乗車をサポートします。また、ほのかな光を放つイルミネーティングドアハンドルも備えています。

インビジブルリアワイパー

通常はリアスポイラーの下に収納され、使用時のみ現れる独自のリアワイパー。すっきりとした美しいリアスタイルを生み出します。

22インチアルミホイール

優れた軽さと強度で、エスカレードのパフォーマンスを支えるアルミホイール。Premiumには磨き上げられた光沢が美しいポリッシュドアルミ、Platinumには洗練された輝きを放つウルトラブライトシルバー&クロームインサートを採用しました。





POWERFUL AND EFFICIENT

力強い走り、そして優れた効率性

全長5mを超えるボディが、力強く悠然と駆け抜ける。

キャデラック エスカレードの比類ないパフォーマンスの源となるのが、新世代の6.2ℓ V8エンジンです。

新たに多段8速オートマチック・トランスミッションを採用し、より俊敏かつ効率的な進化を遂げました。

最高出力313kW(426PS)、最大トルク623N・m(63.5kg・m)と、さらなる高出力を実現しながら、直噴システム、可変バルブタイミング機構、アクティブフューエルマネジメント(気筒休止)システムなどにより、クラストップレベルの燃費性能を両立。低燃費走行時には、インフォメーションディスプレイに“Best Fuel Economy”表示が点灯します。

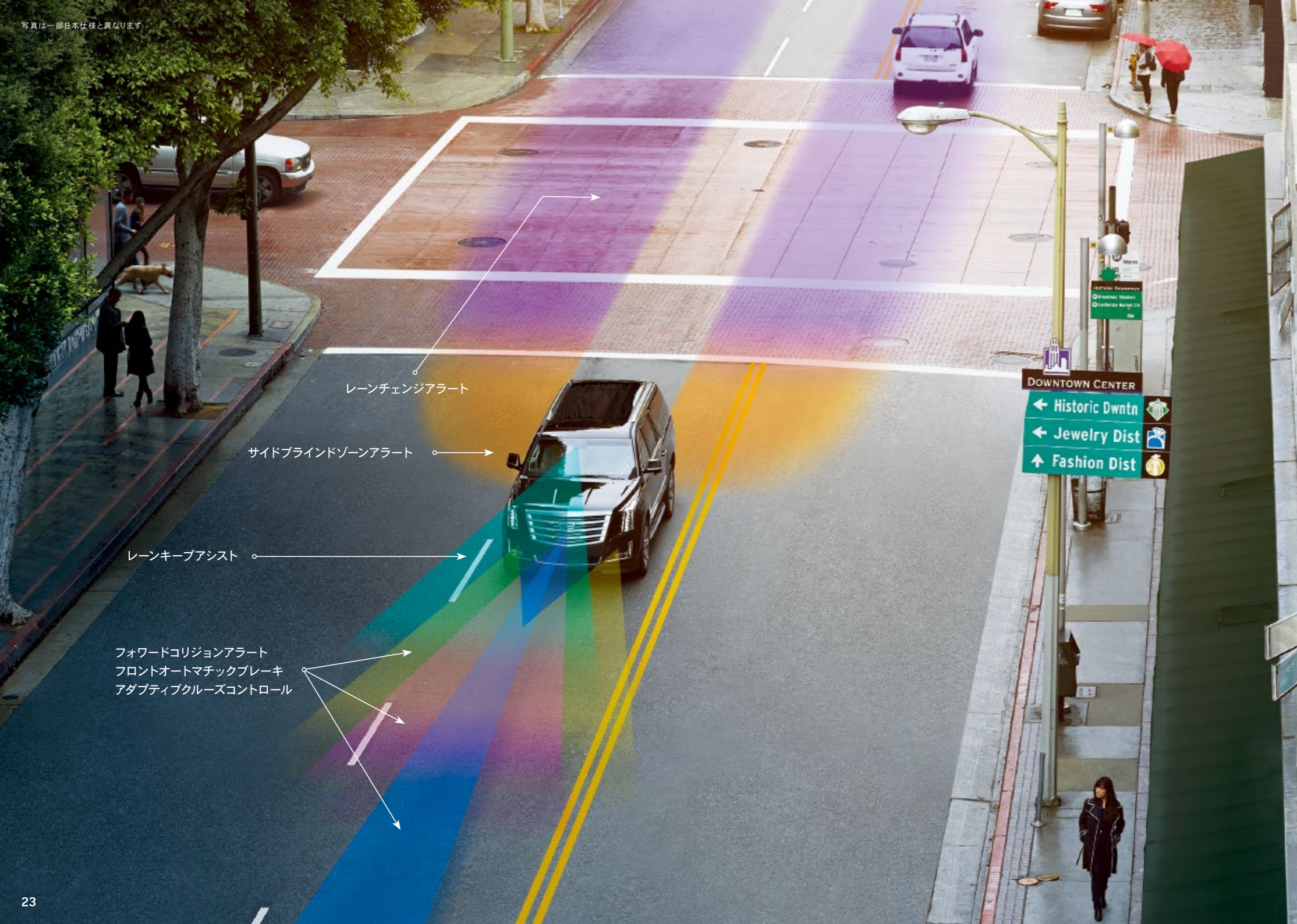
さらに、卓越した操縦性と快適な乗り心地をもたらすマグネティックセレクトイブライドコントロール、状況に応じて四輪駆動と二輪駆動を自在に切り替えるセレクトダブル4WDシステムを搭載。

「2H/AUTO/4H/4L」モードを備え、

AUTOモードを選択すると自動的にトラクションを向上させ、あらゆる走行性能をトータルに高めています。

パワフルな加速、優雅なクルージング、極上の乗り心地など、すべてにスケールの違う走りを堪能できます。





レーンチェンジアラート

サイドブラインドゾーンアラート

レーンキープアシスト

フォワードコリジョンアラート
フロントオートマチックブレーキ
アダプティブクルーズコントロール

SELF-AWARENESS IN THE HIGHEST REGARD

車自身が見守る安全なドライブ

最も進んだ安全装備を世界に先駆けて採用することは、いわばキャデラックの伝統です。キャデラック エスカレードは車両各部に多くのレーダー、カメラ、超音波センサーを搭載。オートマチックパーキングアシストをはじめとする、多彩な先進のセーフティデバイスにより、クルマの周囲に危険を感知する機能を張り巡らせ、安全なドライブをアシストします。

運転状況を監視し、必要に応じて注意を促す機能

フォワードコリジョンアラート
レーダーとカメラが前方衝突の可能性を検知し、DIC（ドライバーインフォメーションセンター）およびセーフティアラートドライバーシートで警告する機能。

レーンチェンジアラート
サイドブラインドゾーンアラートを含むこのシステムは、車線変更の際、ドライバーの死角に他の車両が存在すると、ドアミラーに警告灯を点滅します。さらに、後方から急接近する車両を検知した場合も、ドアミラーの警告灯で注意を促します。

リアクロストラフィックアラート
駐車スペースからバックで車を出す際に、後方を横切る車両や人の存在をレーダーが感知し、セーフティアラートドライバーシートで警告する機能。

セーフティアラート
ドライバーシート



セーフティアラートドライバーシート
一般乗用車では世界初となるシステム。センサーが危険を感知すると、シートクッションの左右に内蔵したバイブレーターが振動してドライバーに警告。状況に応じてシートの左右別々または両方同時に振動するので、危険が迫る方向を感覚的に認識できます。

ドライバーの運転操作をアシストする機能

オートマチックパーキングアシスト

縦列駐車と並列駐車の際、駐車可能なスペースをウルトラソニックセンサーがスキャンし、自動で最適な位置へとステアリング操作をコントロールします。ドライバーはアクセルとブレーキとシフト操作のみで駐車できます。

エマージェンシーブレーキシステム

走行中に前方に危険が差し迫った場合、自動的にブレーキを作動させて、衝突回避または衝撃の軽減を図ります。フロントオートマチックブレーキとオートマチックコリジョンプレバレーションを組み合わせた、先進のブレーキシステムです。

アダプティブクルーズコントロール

あらゆる速度域で前方車両をモニターし、必要に応じて加速・減速・完全停止までを自動で行い、設定した車間距離を維持します。長距離走行や街中での渋滞時などに機能し、ドライバーの負担を軽減します。レギュラークルーズコントロールとの切替えも可能です。

レーンキープアシスト

ドライバーがウインカーを出さずに走行車線を逸脱しそうになると、ステアリングをゆるやかに修正する機能。

オートマチックセーフティベルトタイトニング

フロントシートに装備したこのシステムは、アクセルを踏んで車を発進させると、シートベルトのたわみを巻き取り安全性を高めます。スポーティなドライビングの際にも作動します。

フロント/リアパーキングアシスト

駐車場での安全な操作をサポートする機能。約8km/h以下で前方または後方へ動いている時に、車両の進路にある物体を検知して警告音でドライバーに知らせます。

サラウンドビジョン

駐車時の安全な操作をアシストするカメラシステム。低速での前進または後退時に、自車を真上から見下ろしたような360度の映像をセンターディスプレイに映し出します。

※24・25 ページに掲載したシステムは、ドライバーの安全運転を前提としており、事故被害や運転負荷の軽減を目的としています。走行中の状況によって認識機能や制御機能に限界がありますので、作動中も安全運転を心がけてください。ご使用の際は、必ず取扱説明書をお読みください。

SAFETY STARTS WITH A STRONG FOUNDATION

安全性の第一歩となる、強固な基本構造

オーナーライフをいつでも安心して満喫していただくため、

キャデラック エスカレードは安全性を妥協なく追求しました。

基本となるのは、超高張力鋼板などの先進素材を使用した強靱なボディ。

車室部は極めて強固なセーフティケージで、ボディの前後には

衝突時のエネルギーを吸収分散するクラッシュアブルゾーンを配しました。

そして、運転席と助手席の間に展開して側面衝突に対応する

世界初のフロントセンターエアバッグ、

3列目の乗員までカバーするヘッドカーテンサイドエアバッグを

はじめ、合計7個のエアバッグを標準装備。

すべての乗員を守るため、万全の備えを施しています。

また、最上級のラグジュアリーカーとしてセキュリティにも配慮。

車体の傾き、車内への侵入、ガラスの破損を感知するセンサー、

ドアロックシールド、バッテリー内蔵ホーンなどを採用しました。

世界初のフロントセンターエアバッグ





CADILLAC ESCALADE PLATINUM

贅の限りを尽くした最上級グレード

キャデラック エスカレードのラグジュアリーな魅力を

さらに際立たせる、最上級グレードがPlatinumです。

ステータスを示唆する威厳あふれるエクステリア。

ナビゼーをはじめ、最高の素材を厳選した豪華なインテリア。

そして、後席用デュアルDVDプレーヤー&スクリーンや

クーラー機能付フロントセンターコンソールをはじめとする専用装備の数々。

リムジンカーを凌駕するほどの、贅の限りを尽くした一台です。

キャデラック エスカレード プラチナム 専用装備

- 22インチ9スポークアルミホイール/ウルトラブライツシルバー&クロムインサート
- パワーリトラクタブルアシストステップ(LEDライティング付)
- ナバセミアニリンフルレザーシート/ミニバーフォレーテッドインサート
- 18ウェイフロントシート(マッサージ機能付)/運転席メモリー機能付
- 後席用デュアルDVDプレーヤー&スクリーン
- クーラー機能付フロントセンターコンソール



後席用デュアルDVDプレーヤー&スクリーン



クーラー機能付フロントセンターコンソール



パワーリトラクタブルアシストステップ(LEDライティング付)

※各モデルの詳細は、別冊の主要諸元・装備をご覧ください。
またはキャデラック正規ディーラーにお問い合わせください。

CADILLAC ESCALADE LINEUP

CADILLAC ESCALADE Premium

- 主要標準装備
- 6.2ℓ V型8気筒OHV(VVT/アクティブフューエルマネジメント付)
 - エマージェンシーブレーキシステム
 - アダプティブクルーズコントロール
 - フロントセンターエアバッグ
 - ヘッドカーテンサイドエアバッグ(フロントシート/セカンドシート/サードシート左右)
 - クロームアクセントアシストステップ
 - パワーフォールディング機能付60/40分割サードシート(8シート)
 - 12ウェイフロントシート/運転席メモリー機能付
 - カット&ソーインテリア
 - リアシートエンターテイメントシステム
 - キャデラックユーザーエクスペリエンス/統合制御ナビゲーションシステム
 - 22インチ12スポークポリッシュドアルミホイール

CADILLAC ESCALADE Platinum

- 主要標準装備
- 6.2ℓ V型8気筒OHV(VVT/アクティブフューエルマネジメント付)
 - エマージェンシーブレーキシステム
 - アダプティブクルーズコントロール
 - フロントセンターエアバッグ
 - ヘッドカーテンサイドエアバッグ(フロントシート/セカンドシート/サードシート左右)
 - パワーリトラクタブルアシストステップ
 - パワーフォールディング機能付60/40分割サードシート(7シート)
 - 18ウェイフロントシート(マッサージ機能付)/運転席メモリー機能付
 - カスタムレザーラップドインテリア
 - クーラー機能付フロントセンターコンソール
 - リアシートエンターテイメントシステム/後席用デュアルDVDプレーヤー&スクリーン
 - キャデラックユーザーエクスペリエンス/統合制御ナビゲーションシステム
 - 22インチ9スポークアルミホイール/ウルトラブライトシルバー&クロームインサート



22インチ12スポークポリッシュドアルミホイール
22インチ9スポークアルミホイール/ウルトラブライトシルバー&クロームインサート

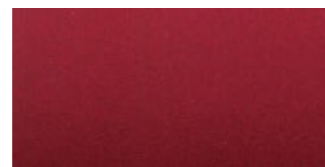
※各モデルの詳細は、別冊の主要諸元・装備をご覧ください。
またはキャデラック正規ディーラーにお問い合わせください。

COLORS

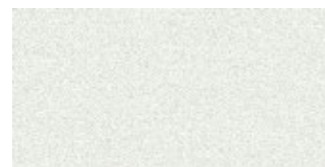
EXTERIOR



セーブルブラック



レッドパッションティントコート*△



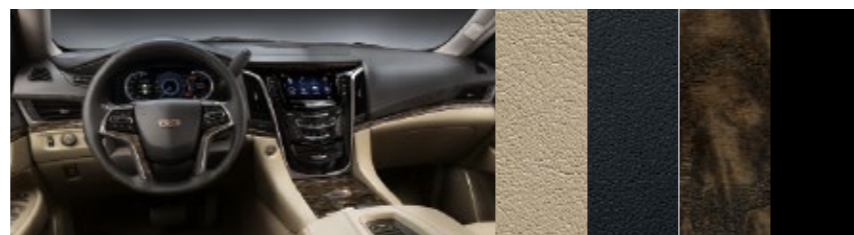
クリスタルホワイトリックコート*



サテンスティールメタリック*△

*有償ペイント △受注発注 **フルレザーシート(1,2列目) ***フルレザーシート(3列目)
※ボディカラー・インテリアカラーの組み合わせや素材等、詳しくはキャデラック正規ディーラーにお問い合わせください。

INTERIOR



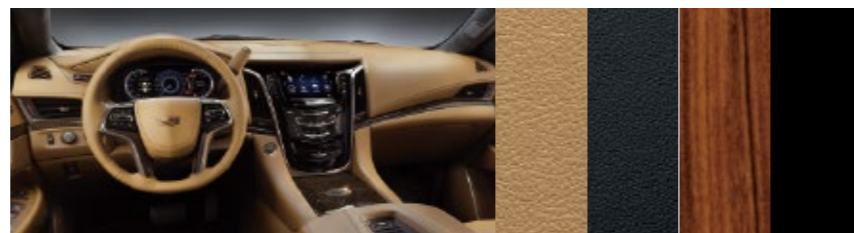
Premium
レザーシーティングサーフェス/ミニパーフォレーテッドインサート
シェール/ジェットブラックアクセント

- 対応するボディカラー
- セーブルブラック
 - レッドパッションティントコート*△
 - クリスタルホワイトリックコート*■サテンスティールメタリック*△



Platinum
セミアニリンレザーシーティングサーフェス**/ミニパーフォレーテッドインサート
ジェットブラック/ジェットブラックアクセント

- 対応するボディカラー
- レッドパッションティントコート*△
 - サテンスティールメタリック*△



Platinum
セミアニリンレザーシーティングサーフェス**/ミニパーフォレーテッドインサート
メイブルシュガー/ジェットブラックアクセント***

- 対応するボディカラー
- セーブルブラック
 - クリスタルホワイトリックコート*

CUSTOMER SUPPORT

WARRANTY

キャデラック新車保証

3年または10万kmの長期保証。
万一の車両の不具合は長期新車保証で対応します。
定期点検整備を行い、正しい扱いを行っている車両に発生した不具合を、新車登録日から3年間、または走行距離10万kmの範囲で保証します。
ボディの内側または下側からの腐食による穴あきに対しては、走行距離にかかわらず6年間の保証をお付けしています。

※保証内容は保証書に準じます。

WARRANTY PLUS

新車保証延長プログラム

安心の新車保証を、最大5年間まで延長いただけます。有償
Warranty Plusは、新車登録日から3年間または10万kmの新車保証を、ご希望に応じて、有償で4年または5年まで延長いただけるプログラムです。
あなたのキャデラックをサポートする延長保証制度で、安心のカーライフをお楽しみください。

WARRANTY			WARRANTY PLUS	
無料保証期間			ご希望のプランをお選びいただけます。	
1年目	2年目	3年目	4年目	5年目
3年間または10万km一般保証			1年延長プラン	さらに1年延長プラン <small>4年目の1年延長プランご加入が条件、5年目のみの単年加入はできません。</small>
			2年延長プラン	

※キャデラック正規ディーラーにて新車登録された車両が対象となります。サポート内容詳細などについてはキャデラック正規ディーラーにお問い合わせください。

ASSIST 24

アシスト24

はじめての土地でも、深夜でも。24時間、365日。安心をサポートします。
旅先や仕事先での、万一の故障やトラブル¹⁾にも、お電話1本いただくだけでアシスト24サービスセンターの専門スタッフが24時間365日対応します。電話でのトラブル対処方法などのアドバイスや、故障現場での緊急修理、現場から指定サービス工場へのレッカー、さらに帰宅や旅行継続のための代替交通機関や宿泊手配などのサービスも実施しています。いつでもどこでも大きな安心をお届けします。

サポート内容

- 初期アドバイス
お車の操作方法や応急措置、対処方法などを、電話にてアドバイスいたします。
- 現場での応急措置
簡単な修理、応急処置など、その場で可能な範囲の措置をいたします。
- メッセージ サービス
事故の際の保険会社への連絡など、緊急を要する連絡やメッセージをお受けします。
- 車両の牽引・修理
その場での修理が不可能と判断した場合、レッカー車でお車を牽引し、修理を行います。
- 代替交通機関・宿泊先の手配
トラブルの発生した時刻や場所、内容によって、ご要望があれば手配いたします。

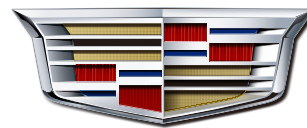
※適用期日は新車登録日から3年間、または走行距離10万kmまでとなります。
*1:事故・盗難等は、含まれません。詳しくはキャデラック正規ディーラーにお問い合わせください。

MAINTENANCE CARE PROGRAM

メンテナンスケア付帯プログラム

ベストコンディションを保つための、メンテナンスプランです。有償
新車登録日から3年間または走行距離10万キロまでの、メーカー指定点検整備とメンテナンスをパッケージ化したプログラムです。
リーズナブルなパッケージ料金で、2回の法定12ヶ月点検(車検を除く)をはじめ、定期交換部品や消耗品の交換が可能です。
キャデラックに精通したメカニックによる、純正部品を使用してのメンテナンスは、適切かつ正確な作業で、あなたのキャデラックを常にベストな状態に保ちます。

	対象交換品	交換時期
点検作業	法定12ヶ月点検	登録から1年後、2年後の2回
交換作業	エンジンオイル、オイルフィルター	オイルライフモニターにメッセージ点灯
	エンジンエアクリナー	1回(40,000km時)
	エアコンエアフィルター	1回(2年または40,000km時)
	ワイパーブレード	2回
	ブレーキフルード	1回(登録から2年以内)



Cadillac

ゼネラルモーターズ・ジャパン株式会社

〒140-8687 東京都品川区東品川4丁目12番8号 品川シーサイドイーストタワー8階

- 本カタログに記載されている諸元・仕様ならびに装備は、予告なく変更される場合があります。
- 本カタログに記載されている諸元・データは最新資料に基づくもので、国土交通省届出値またはメーカー参考値です。
- 本カタログで使用した写真は、一部日本仕様とは異なります。あらかじめご了承ください。
- 本カタログはキャデラック エスカレード 2018年モデルを対象とし、その内容は2018年2月現在のものです。詳しくはキャデラック正規ディーラーへお問い合わせください。

[GMジャパン・カスタマーセンター フリーダイヤル] 0120-711-276 受付時間 9:00-18:00(年中無休)



facebook.com/
CadillacJapan

www.cadillacjapan.com

ESCALADE



Cadillac

2018

SPECIFICATIONS / EQUIPMENTS

主要諸元一覽表 / 主要裝備一覽表

EQUIPMENTS 主要装備一覧表

モデル&グレード	ESCALADE プレミアム	ESCALADE プラチナム
安全		
エマージェンシーブレーキシステム(フロントオートマチックブレーキ/オートマチックコリジョンブレイション)	●	●
フォワードコリジョンアラート(前方衝突事前警告機能)	●	●
レーンキープアシスト(車線内走行アシスト)*1	●	●
レーンチェンジアラート	●	●
サイドブラインドゾーンアラート	●	●
リアクロストラフィックアラート(後退時安全確認警告機能)	●	●
セーフティアラートドライバシート(警告振動機能付)	●	●
スタビリティラック(車両安定性制御システム、横転抑制機能付)	●	●
TCS(トラクションコントロールシステム)	●	●
ABS(アンチロックブレーキシステム)	●	●
BAS(ブレーキアシストシステム)	●	●
HSA(ヒルスタートアシスト)	●	●
タイヤ空気圧モニター	●	●
デュアルステージフロント&サイド エアバッグ(助手席乗員センサー付)	●	●
ヘッドカーテンサイドエアバッグ(フロントシート/セカンドシート/サードシート左右)	●	●
フロントセンターエアバッグ	●	●
オートマチックセーフティベルトタイトニング(フロント)	●	●
全席3点式シートベルト	●	●
アダプティブクルーズコントロール(全車速追従機能/レギュラークルーズコントロール切替機能付)*2	●	●
サラウンドビジョン	●	●
リアビューカメラ	●	●
フロント&リアパーキングアシスト	●	●
オートマチックパーキングアシスト(縦列駐車/並列駐車)	●	●
外装		
プラチナム専用フロントグリル&フィニッシュ	-	●
アクティブ エアログリルシャッター	●	●
イルミネーティングドアハンドル	●	●
クロームアクセント付ボディカラーサイドモールディング	●	●
クロームアクセントアシストステップ	●	-

モデル&グレード	ESCALADE プレミアム	ESCALADE プラチナム
パワーリトラクタブルアシストステップ(LEDライティング付)	-	●
フェンダーフレアー	●	●
クロームアクセントルーフレール	●	●
トレーラーヒッチメンバー	●	●
視界		
LEDハイビーム&ロービームヘッドランプ(オートライト機能付)	●	●
インテリビーム(ハイビーム自動切替機能)	●	●
フロントコーナリングランプ	●	●
LEDテールランプ	●	●
リアフォグランプ	●	●
フロントレインセンスワイパー	●	●
リアウインドウワイパー	●	●
熱線吸収フロントウインドシールド	●	●
アコースティックラミネートガラス(フロントウインドシールド/フロントドアガラス)	●	●
ディープレィンテッドガラス(2列目/3列目左右・バックウインドウガラス)	●	●
電動格納式ヒートッドアミラー(運転席側自動防眩/ターニングナル/足元照明)	●	●
リアカメラミラー(自動防眩ミラー機能/リアカメラウォッシャー付)	●	●
計器盤・操作系		
12.3インチ変更可能カラーメータークラスターパネル(ドライバーインフォメーションセンター付)	●	●
カラー表示ヘッドアップディスプレイ	●	●
アダプティブリモートスタート	●	●
パッシブエントリーシステム/プッシュボタンスタート	●	●
パワードアロック(プログラマブル)	●	●
ワンタッチ式パワーウインドウ(フロント挟み込み防止機能/リアワンタッチダウン)	●	●
シート		
本革レザー シート[*ナバセミアニリンフルレザーシート(1、2列目)+ムーランフルレザーサードシート]	●	●*
12ウェイフロントシート/運転席メモリー機能付	●	-
18ウェイフロントシート/運転席メモリー機能/マッサージ機能付	-	●
フロントシート/セカンドシート シートヒーター(3段階調整式)	●	●

モデル&グレード	ESCALADE プレミアム	ESCALADE プラチナム
フロントシートベンチレーション	●	●
パワーフォールディング機能付セカンドバケットシート	-	●
パワーフォールディング機能付60/40分割セカンドベンチシート	●	-
パワーフォールディング機能付60/40分割サードシート	●	●
リアシートリマインダー	●	●
室内装備		
Bose®アクティブノイズキャンセレーション	●	●
カスタムレザーラップドインテリア(インパネ上部/コンソール/ドア上部)	-	●
マイクロファイバースウェーデッドヘッドライナー	-	●
LEDアンビエントライティング	●	●
照明付パニティーミラー(運転席/助手席)	●	●
プレミアム/プラチナム専用ウッドトリム	●	●
プレミアム/プラチナム専用シルプレート	●	●
オーディオ&クルーズコントロール機能付レザーステアリングホイール(ウッドアクセント)	●	●
パワーチルト&テレスコピックステアリング(メモリー機能付)/ステアリングヒーター	●	●
パワーアジャスタブルペダル(メモリー機能付)	●	●
フロントセンターコンソール(ダンパードア、小物入れ、カップホルダー、リアシートオーディオ、リアエアコン、セカンドシート用ヒーター操作部)/(*クーラー機能付フロントセンターコンソール)	●	●*
ワイヤレスチャージング機能 <p><small>*iPhone 8、iPhone 8 Plus、iPhone Xは対応しております。</small></p>	●	●
ハンズフリープログラマブルパワーリフトゲート	●	●
電動スライディングルーフ	●	●
空調		
トライゾーンオートエアコンディショナー(運転席/助手席/リア独立温度調整機能)	●	●
インフォテイメント/オーディオ		
キャデラックユーザーエクスペリエンス/統合制御ナビゲーションシステム[大容量(16GB)SDナビゲーション/VICS3メディア対応/地上デジタルTV内蔵(フルセグ/ワンセグ)/4チューナー×4アンテナ]/8インチカラーインフォメーションディスプレイ(タッチスクリーン機能)/Apple CarPlay®、Android Auto®対応]	●	●

モデル&グレード	ESCALADE プレミアム	ESCALADE プラチナム
AM/FMステレオ/6USBポート(フロント:4/リア:2)/AUX入力/Bluetooth®(電話/オーディオ)接続機能/HDMI入力	●	●
Bose®プレミアムセンターポイントサラウンドサウンドシステム(16スピーカー)	●	●
リアオーディオ操作パネル	●	●
9インチスクリーンオーバーヘッドリアシートエンターテイメントシステム(Blu-Ray再生/デジタル4チャンネルワイヤレスヘッドフォン2個/リモコン/AV入力端子付/CD-R&CD-R/W対応/LEDバックライトディスプレイ/MP3対応)	●	●
後席用デュアルDVDプレーヤー&スクリーン(リモコン付)	-	●
メカニズム		
アクティブフューエルマネジメントシステム(気筒休止システム)	●	●
セレクトアブル4WDシステム(2H/AUTO/4H/4L 選択可能)	●	●
リミテッドスリップディファレンシャル	●	●
エレクトリックパワーステアリング	●	●
マグネティックセレクトィブライドコントロール(磁性流体減衰力制御システム)	●	●
自動車高調整装置(リア)	●	●
エレクトロニックパーキングブレーキ	●	●
ホイール/タイヤ		
22インチ12スポークポリッシュドアルミホイール	●	-
22インチ9スポークアルミホイール/ウルトラブライトシルバー&クロームインサート	-	●
P285/45R 22 オールシーズンタイヤ	●	●
セキュリティ		
PASS-Key III+(イモビライザー:エンジン始動ロック装置)	●	●
車室内盗難防止装置(傾斜センサー/モーションセンサー/ガラス破損センサー)/バッテリー内蔵ホーン	●	●

●:標準装備

SPECIFICATIONS 主要諸元一覧表

モデル&グレード	キャデラック ESCALADE プレミアム	キャデラック ESCALADE プラチナム	
ハンドル位置	左		
車名・型式	キャデラック・ー		
寸法・重量			
全長	mm	5,195	
全幅	mm	2,065	
全高	mm	1,910	
ホイールベース	mm	2,950	
トレッド(前)	mm	1,745	
トレッド(後)	mm	1,745	
室内長	mm	2,630	
室内幅	mm	1,525	
室内高	mm	1,170	
最低地上高	mm	215	
車両重量	kg	2,670	
乗車定員	名	8	7
エンジン			
エンジン種類/型式	V型8気筒 OHV		
総排気量	cc	6,153	
ボア×ストローク	mm	103.2×92.0	
最高出力	kW(PS)/rpm	313(426)/5,600(SAE)	
最大トルク	N・m(kg・m)/rpm	623(63.5)/4,100(SAE)	
燃料供給装置	電子式燃料噴射(筒内直接噴射)		
使用燃料(ガソリン)	無鉛プレミアム推奨(無鉛レギュラー使用可)		
燃料タンク容量	ℓ	98	

キャデラック エスカレード プレミアム

メーカー希望小売価格 **¥11,675,000** (税抜) **¥12,609,000** (税込)

※本車面に使用しているエアコン冷媒等：HFO-1234yf 数量：0.850kg、GWP値：1 セネラルモーターズ・ジャパン株式会社は日本国内向け出荷車両に使用するフロン類について、2023年度中にGWP値を150以下(加重平均値)に低減することを目指します。

※記載されている諸元・仕様ならびに装備は、予告なく変更される場合があります。※記載されている諸元・データは最新資料に基づくもので、国土交通省届出値またはメーカー参考値です。

※記載の価格はメーカー希望小売価格です。メーカー希望小売価格は参考価格です。販売業者は価格を独自に定めておりますので、キャデラック正規ディーラーにお問い合わせください。価格には保険料、税金(消費税除く)、登録に伴う諸経費は含まれておりません。

またリサイクル料金が別途必要となります。※記載内容はキャデラック エスカレード 2018年モデルを対象とし、その内容は2018年2月現在のものです。詳しくはキャデラック正規ディーラーへお問い合わせください。

*1 レーンキープアシストは継続的に車両を操舵したり、運転者のステアリング操作に代わる機能ではありません。一定車速以上の状況でシステムが車線を認識した場合に、車両が車線内から逸脱しないように運転操作を支援するためのものです。支援機能には限界があり、運転者が意図的に車線を越える様な操作をした場合やウインカーを作動させているときなどは作動しません。

*2 アダプティブクルーズコントロールのブレーキには制限があり、状況により先行車との衝突回避に間に合わない事がありますので走行中は常に集中力を保ち、操作およびブレーキの準備をし、万一の場合に備え、安全運転を心掛けてください。

※上記ふたつのシステムは自動運転システムではありません。あくまでも運転者を支援するためのシステムです。

モデル&グレード	キャデラック ESCALADE プレミアム	キャデラック ESCALADE プラチナム
走行・動力伝達装置		
駆動方式	セレクトアブル 4WD	
トランスミッション	8速AT	
クラッチ形式	トルクコンバーター	
変速機歯車形式	プラネタリーギア	
変速比	第1速	4.560
	第2速	2.970
	第3速	2.080
	第4速	1.690
	第5速	1.270
	第6速	1.000
	第7速	0.850
	第8速	0.650
後退	3.820	
最終減速比	3.230	
ステアリング形式	ラック & ピニオン式	
サスペンション(前)	ダブルウィッシュボーン式	
サスペンション(後)	5リンクリジッド式	
ブレーキ(前/後)	ベンチレーテッドディスク	
ブレーキ倍力装置	真空倍力式	
駐車ブレーキ	機械式車輪制動形	
タイヤサイズ(前)	P285/45R22	
タイヤサイズ(後)	P285/45R22	

キャデラック エスカレード プラチナム

メーカー希望小売価格 **¥12,600,000** (税抜) **¥13,608,000** (税込)