

CTS



Cadillac

2018



DARE GREATLY

その挑戦が、世界を変える

次々と革命を起こす、米国シリコンバレーの起業家のように。
刺激的な発想に満ちあふれた、ニューヨーク・ダウンタウンのアーティストのように。
みずからの理想を追い求め、突き進むものだけが、この世界を変えることができる。

DARE GREATLY — 第26代合衆国大統領セオドア・ルーズヴェルトが遺したこの言葉は、
アメリカに息づく不変の精神であり、新たな時代へ向かうキャデラックの情熱を体現したもの。
私たちは、誰にも真似のできないラグジュアリーを創造すべく、“大胆な挑戦”を続けています。

現状にとどまることなく、大胆に行動する人。何かの模倣ではなく、オリジナルを探求する人、
未知の世界への挑戦に、なにより胸を躍らせる人。

キャデラックが生み出す、かつてない魅力を秘めたアメリカンセダンは、
そんな挑戦者たちと響き合い、新たな輝きを放ちます。



INNOVATIVE.
SOPHISTICATED.
AND ABSOLUTE
ELEGANCE.

先進、洗練、そして絶対的なエレガンス

革新的なテクノロジー、卓越したパフォーマンス、精緻を極めたクラフトマンシップ。

すべてが調和したドライビングを思いのままに堪能できる。

乗るたびに洗練された時間が広がる、エレガントなラグジュアリーセダン、キャデラック CTS。



BEAUTIFUL PROPORTION

より低く、より長く、スリムに磨かれたプロポーション

新時代のデザインコンセプトをもとに、全身を磨き上げた

キャデラック CTS。膨大な時間を費やして開発されたエクステリアは、
今までにないエレガントさを体現しています。

より低い重心で、より伸びやかに、スリムに磨かれたプロポーション。
それは目に見える美しさや高級感だけでなく、ホイールベースを拡大して
居住性を向上するなど、高い機能性を融合。

また、フロントからリアへ伸びる彫刻のようなラインは、
高度な成形技術が生み出したもので、他には見られないこだわりです。
すべてがエッジの効いた存在感を主張しつつ、あくまで優美で上質。

そして、引き締まったボディが醸し出す躍動感は、
進化したパフォーマンスの高さを示唆しています。





18 インチアルミホイール



HID ヘッドランプ



ハイマウントストップランプ内蔵リアスポイラー

STATEMENT IN EVERY DETAIL

細部にまで、美しい主張がある

どの角度から見ても印象的なエクステリア。

その理由は全体像だけでなく、細部まで貫かれた美意識にあります。

フロントフェイスを強調するように大胆に配されたLEDランプ。

そして、ボンネットに沿って切り込むように配された縦型ヘッドランプや

リニューアされた重厚な大型フロントグリルが、よりドラマチックな表情を創出。

サイドに目を移せば、精緻に刻まれたラインがフロントからリアへ美しく流れ、

イルミネーティングドアハンドルが室内空間へ優雅に誘います。

リアエンドでは伝統のテールフィンの流れをくむLEDテールランプ、

ストップランプを組み合わせたV字形のリアスポイラーが視線を奪います。

完璧に作り込まれたディテールが優雅なフォルムに散りばめられて、

見紛うことのない個性を主張します。





CRAFTSMANSHIP AND STATE-OF-THE-ART TECHNOLOGY

伝統の技と先進技術が調和する室内空間

いつの時代も人々を魅了してきたアメリカラグジュアリーの伝統を、
未来へ継承するキャデラック CTS。さらに遊びあふれる空間を提供します。
インテリアを彩る素材は、上質なレザーや艶やかなウッド、
モダンなカーボンファイバーまで、厳選されたものだけを使用。
手作業で丹念に仕上げたセミアニリンのフルレザーシート*をはじめ、
熟練のクラフトマンシップを注いでいます。
また、ドライバー視点で設計されたコックピットは操作性に優れ、
すべての座席でゆったりと寛げるゆとりを確保しました。
寒い季節にも快適なフロントシートヒーターとステアリングヒーター、
季節を問わずに快適なオートベンチレーションを装着。
キーを携帯していれば乗車とエンジンスタートが可能な
パッシブエントリーシステム／プッシュボタンスタート、
車外からエンジンを始動できるアダプティブリモートスタート、
電動開閉式のカップホルダーなど装備も充実。
さまざまな遮音対策を施し、クラストップレベルの静粛性も実現しています。

*ボディカラーがステラーブラックメタリック、インテリアカラーがジェットブラック/モレロレッドアクセントの
場合はセミアニリンレザー、それ以外はソレルルケイセルレザーを使用



フルレザーシート*



LEDアンビエントライティング



電動開閉リッド付フロントカップホルダー

TECHNOLOGICAL WORK OF ART

アートとテクノロジーが融合する瞬間

キャデラックならではのアーティスティックな美しさと先進技術を融合した室内空間。

最新のインフォテインメントシステムやBoseの高性能サウンドシステムなど充実した装備が、

キャデラック CTSのドライビング体験を、快適かつスマートに彩ります。



リアカメラミラー（自動防眩ミラー機能付）を新採用

リアカメラミラーは、ワンタッチで起動し、車輪後方の映像をルームミラーに表示。通常のミラーに比べて約3倍の視界をもたらし、ドライバーから見えづらい死角を大幅に減らします。必要に応じて、ワンタッチで通常の自動防眩機能付ルームミラーに戻すことができます。

新世代キャデラックユーザーエクスペリエンス／統合制御ナビゲーション

スマートフォンやタブレットのように直感的に操れる、独自のインフォテインメントシステム「キャデラックユーザーエクスペリエンス」。美しい8インチのタッチスクリーンで、音楽再生、クリアな音質のハンズフリー通話などの機能を、簡単に呼び出して操作できます。最大10台までのBluetooth対応機器がお気に入り登録できます。

コネクティビティ

キャデラックはスマートフォンとの連携を強化し、Apple CarPlayに対応しています。お手持ちのiPhoneを車につなぐと、通話、メッセージの送受信、ミュージック、マップといった機能を車載のタッチスクリーンで操作できます。また、AppleのSiriなど音声コントロール機能により、運転中に視線を移動させずに話すだけで安全に操作が可能です。

GoogleのAndroid Autoにも対応し、AndroidスマートフォンをUSBで接続することで、通話、音楽再生、メッセージの送受信やGoogleマップなど多彩な機能が車内で使用できます。

Bose®プレミアムサラウンドサウンドシステム

世界屈指の音響ブランドBose社が、キャデラックCTSに合わせてシステムアップした専用装備。13個のプレミアムスピーカーを各部に配置して、まるでコンサートホールにいるような臨場感あふれるサラウンドサウンドを生み出します。静かで快適なドライブ空間をもたらすBoseアクティブノイズキャンセレーションも搭載しています。

ヘッドアップディスプレイ

速度やオーディオなどの情報を、フルカラーでフロントウインドウに表示。前方を向いたまま必要な情報を確認できます。視認性をさらに高めた12.3インチの高精細メータークラスターパネルも採用しました。

ワイヤレス充電ング

独自の非接触充電システム。ワイヤレス充電機能を備えた携帯電話を専用トレイに置くだけで充電が可能です。車内にはAC110V電源を備えており、パソコンなど電子機器の充電もできます。

Bose®システム構成

※②は右側フロントドアも含め合計3個、③④は左右2個、
⑤はウーファーと中高音域スピーカー各2個の構成となります。



※Apple CarPlayおよびSiriとiPhoneは、Apple Inc.の商標です。

※Android Autoは、Google Inc.の商標です。

※ワイヤレス充電ングの規格に対応したモバイル機器などでご使用いただけます。一部の機器には対応しない場合があります。詳しくはキャデラック正規ディーラーにお問い合わせください。※医療用電気機器などに影響を及ぼすおそれがありますので、ご使用の際は充分ご注意ください。※磁気カード、記録メディアや精密機器など磁気に弱いものを近づけないでください。故障やデータ消失のおそれがあります。※充電中に硬貨、クリップ、金属製カバーなどの金属類をトレイに置くと、高温になり火傷や故障の原因となる場合がありますのでご注意ください。



リアカメラミラー起動時



通常時



Android Auto 使用時



Apple CarPlay 使用時



Bose®プレミアムサラウンドサウンドシステム





レーンチェンジアラート

サイドブラインドゾーンアラート

レーンキープアシスト
フォワードコリジョンアラート

フォワードコリジョンアラート
フロントオートマチックブレーキ
アダプティブクルーズコントロール

SELF-AWARENESS IN THE HIGHEST REGARD

車自身が見守る安全なドライブ

最も進んだ安全装備を世界に先駆けて採用することは、いわばキャデラックの伝統です。

キャデラック CTSは車両各部に多くのレーダー、カメラ、超音波センサーを搭載。

先進のセーフティデバイスにより、クルマの周囲に危険を感知する

機能を張り巡らせ、安全なドライブをアシストします。

運転状況を監視し、必要に応じて注意を促す機能

セーフティアラートドライバーシート

一般乗用車では世界初となるシステム。センサーが危険を感知すると、シートクッションの左右に内蔵したバイブレーターが振動してドライバーに警告。状況に応じてシートの左右別々または両方同時に振動するので、危険が迫る方向を感覚的に認識できます。

フォワードコリジョンアラート

レーダーとカメラが前方衝突の可能性を検知し、DIC（ドライバーインフォメーションセンター）およびセーフティアラートドライバーシートで警告する機能。

レーンチェンジアラート

サイドブラインドゾーンアラートを含むこのシステムは、車線変更の際、ドライバーの死角に他の車両が存在すると、ドアミラーに警告灯を点滅します。さらに、後方から急接近する車両を検知した場合も、ドアミラーの警告灯で注意を促します。

リアクロストラフィックアラート

駐車スペースからバックで車を出す際に、後方を横切る車両や人の存在をレーダーが感知し、セーフティアラートドライバーシートで警告する機能。



セーフティアラート
ドライバーシート



ドライバーの運転操作をアシストする機能

エマージェンシーブレーキシステム

走行中に前方に危険が差し迫った場合、自動的にブレーキを作動させて、衝突回避または衝撃の軽減を図ります。フロントオートマチックブレーキとオートマチックコリジョンプレバレーションを組み合わせた、先進のブレーキシステムです。

アダプティブクルーズコントロール

あらゆる速度域で前方車両をモニターし、必要に応じて加速・減速・完全停止までを自動で行い、設定した車間距離を維持します。長距離走行や街中での渋滞時などに機能し、ドライバーの負担を軽減します。

レーンキープアシスト

ドライバーがウインカーを出さずに走行車線を逸脱しそうになると、ステアリングをゆるやかに修正する機能。また、ウインカーを出さずに走行車線を越えた場合、セーフティアラートドライバーシートで警告します。

オートマチックセーフティベルトタイトニング（フロント）

フロントシートに装備したこのシステムは、アクセルを踏んで車を発進させると、シートベルトのたわみを巻き取り安全性を高めます。スポーティなドライビングの際にも作動します。

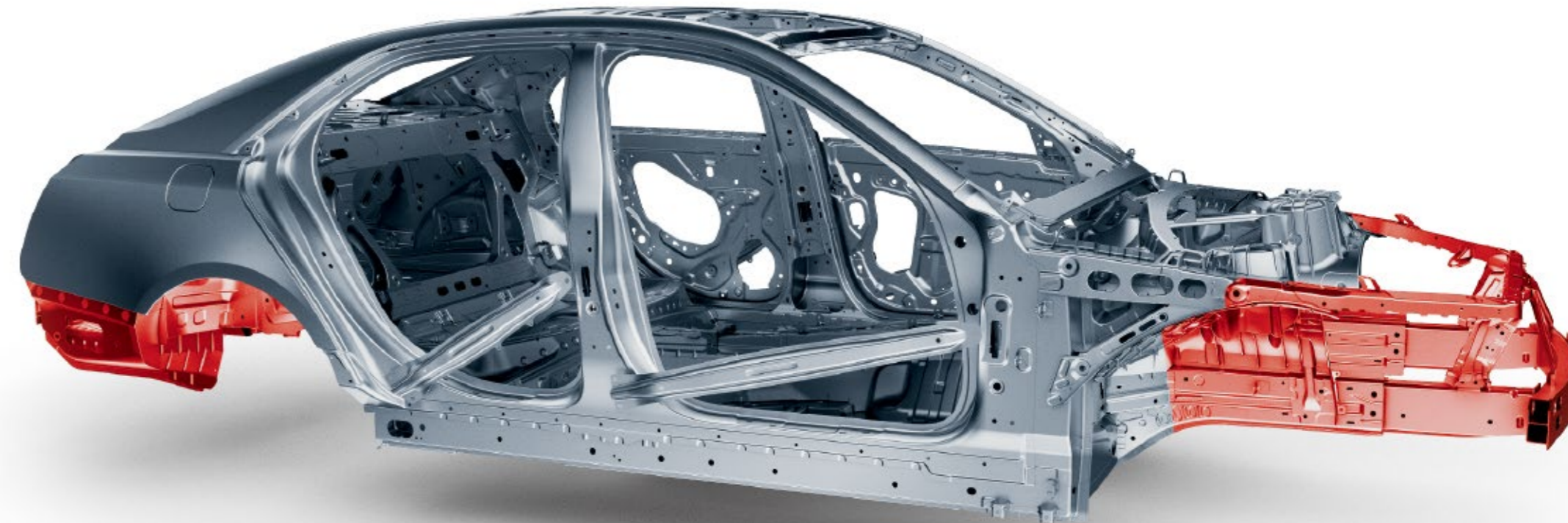
オートマチックパーキングアシスト

これまでの縦列駐車に加えて、並列駐車にも対応。駐車可能なスペースをスキャンし、自動で適切なステアリング操作を行うので、ドライバーはアクセル/ブレーキ/シフト操作のみで駐車できます。

サラウンドビジョン

駐車時の安全な操作をアシストする新採用のカメラシステム。低速での前進または後退時に、自車を真上から見下ろしたような360度の映像をセンターディスプレイに映し出します。

※16・17ページに掲載したシステムは、ドライバーの安全運転を前提としており、事故被害や運転負荷の軽減を目的としています。走行中の状況によって認識機能や制御機能に限界がありますので、作動中も安全運転を心がけてください。ご使用の際は、作動条件など必ず取扱説明書をお読みください。



SAFETY STARTS WITH A STRONG FOUNDATION

安全性の第一歩となる、強固な基本構造

超高張力鋼などの先進素材を採用し、先代モデルとの比較でボディ剛性を40%向上。

車室部は極めて強固なセーフティケージで、ボディの前後には衝突時のエネルギーを吸収分散するクラッシュアブルゾーンを効果的に配置しました。

そして、運転席・助手席のフロントニーエアバッグをはじめ、あらゆる衝突事故を想定した合計10個のエアバッグや、走行安定性を維持するスタビリティラックなど、多彩な安全装備を搭載しています。

さらに、進化したPASS-Key III + (イモビライザー：エンジン始動ロック装置)や

盗難警報システムを装備し、セキュリティにも配慮。あらゆる視点から安全と安心を考え抜いています。

※エアバッグはあくまでシートベルトを補助する装置です。必ずシートベルトを着用してください。また、衝突の条件によってエアバッグが作動しない場合もあります。エアバッグシステムの詳細および注意点については、車両ご購入後に取扱説明書をお読みください。

LIGHT AND FAST

軽さが生む卓越したパフォーマンス

際立つ美しさや贅沢な空間のみならず、

パフォーマンスにおいても大きな感動をもたらすキャデラック CTS。

アルミニウムやマグネシウムなどの先進素材を効果的に用いて、

ボディの拡大にも関わらず大幅な軽量化を達成。

AWDシステムを搭載しながら前後重量配分 51:49 の優れたバランスで、
クラストップレベルのパワーウエイトレシオと加速性能を実現しました。

さらに、高効率エンジンや新開発のトランスミッションをはじめ、

第一級のテクノロジーとコンポーネントを結集。

走行性能を進化させ、洗練された乗り心地や燃費効率も高めています。

世界で最も過酷と言われるドイツのニュルブルクリンクで

厳しいテストを繰り返し、その完成度を実践的に検証しました。





PUSH IT TO THE NEXT LEVEL

新たな次元を拓く、高効率エンジンと8速AT

時代が求める価値とクルマの本質であるドライビングプレジャーを、
新たなアプローチで叶えるキャデラック CTS。

革新的な直噴ターボエンジンは、2リッターとは思えないパワーとトルク、
鋭いレスポンスを発揮しながら、燃費効率も向上。

そして、8速オートマチックトランスミッションは、
ギア間のステップを小さくすることで最適なエンジン回転数を保ち、
素早いギアチェンジと胸のすく加速を生み出します。

信号待ちなどの停車時にエンジンを停止し、
燃料消費を効果的に抑えるオートスタート/ストップ機能も搭載しました。
環境や経済性との調和をはかりながら、
欲びに満ちたパフォーマンスを両立するパワートレインです。



2.0ℓ直噴ターボエンジン

排気量の常識を超える最高出力203kW(276PS)、最大トルク
400N・m(40.8kg・m)。直噴システムや可変バルブタイミング、
ツインスクロールターボチャージャーにより、パワーと環境性能
を高次元で両立したCTSのターボエンジン。強烈な加速と力
強いパフォーマンスを堪能できます。



PROACTIVE AND REACTIVE, WITH ALL WHEEL DRIVE

ダイナミックで安心感に満ちたAWDシステム

キャデラック CTSは駆動方式に、
アクティブオンデマンドシステムを備えたAWD(All Wheel Drive)を採用。
基本設定は後輪駆動としながら、路面からの入力を絶えずモニターし、
すべてのコンディションで優れたトラクションとハンドリングを
もたらすため、前輪・後輪に最適なトルクを配分します。
高い走行安定性、コーナーでの正確な操縦性に加えて、
雨天時など滑りやすい状況でも揺るぎない走りを実現するシステムです。
キャデラックが誇る世界屈指のコンポーネントや
先進のドライビングテクノロジーと相まって、
安全性とダイナミックなパフォーマンスを高次元で両立します。

WORLD-CLASS COMPONENTS

世界屈指のコンポーネントが、ここに集結

ダンパーやブレーキ、サスペンションなどの各機構には、
世界的に評価の高いコンポーネントを贅沢に採用しました。
それぞれが卓越した性能を発揮しながら、完璧に調和することにより、
クラスでも類のないパフォーマンスを生み出します。



Brembo社製フロントブレーキ
圧倒的なパワーには、それを制するコントロール性能
が不可欠。キャデラック CTSはハイパフォーマンスで名
高いBrembo社製フロントブレーキを標準装備。優れた
制動力と安定したペダルフィールを実現しています。



専用サスペンション
フロントは正確なフィードバックをもたらすダブルピボット式のマルチ
リンクマクファーソンストラット、リアには高いスタビリティを確保する
マルチリンク(5リンク)式独立サスペンションを採用。俊敏性、レス
ポンス、ハンドリング性能を徹底して追求しました。



ZF社製エレクトリックパワーステアリング
ステアリングシステムのトップメーカーZF社による、可変アシスト量制御エレクトリックパワーステアリング。
エンジンのパワーロスが生じる油圧式パワーステアリングと異なり、エンジンパワーが不要なエレクトリック
パワーステアリングを採用したことにより、燃費を改善し、より効率的で正確なステアリングフィールを実現します。



マグネティックライドコントロール
キャデラック独自の磁性流体減衰力制御システム。1,000分の1秒単位
で減衰力をコントロールして、障害物や道路の継ぎ目を乗り越えた時な
どの衝撃を吸収。優れた操縦安定性と快適な乗り心地をもたらします。

CADILLAC CTS

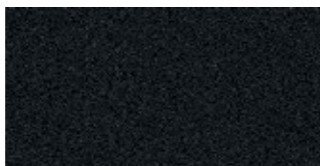
CADILLAC CTS Premium

主要標準装備

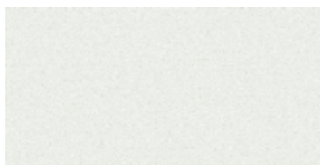
- 2.0ℓ直列4気筒DOHCターボチャージドエンジン
- 8速オートマチックトランスミッション
- 10エアバッグ
- マグネティックライドコントロール
- Brembo社製ブレーキシステム(フロント)
- エマージェンシーブレーキシステム
- アダプティブクルーズコントロール
- フルレザーシート
- 新世代キャデラックユーザーエクスペリエンス/
統合制御ナビゲーションシステム
- 18インチ 10スポークポリッシュドアルミホイール

COLORS

EXTERIOR



ステラーブラックメタリック*



クリスタルホワイトトリコート*



ダークアドリアティックブルーメタリック*△



ラジアントシルバーメタリック△



レッドオブセッションティントコート*△

INTERIOR



ジェットブラック/モレロレッドアクセント/カーボンファイバートリムパネル
(ステラーブラックメタリックにのみ対応)



コナブラウン/ジェットブラックアクセント/エルムナチュラルウッドトリムパネル
(クリスタルホワイトトリコート/ダークアドリアティックブルーメタリック/レッドオブセッションティントコートに対応)



ジェットブラック/ジェットブラックアクセント/カーボンファイバートリムパネル
(ラジアントシルバーメタリックにのみ対応)

※各モデルの詳細は、別冊の主要諸元・装備をご覧ください。
またはキャデラック正規ディーラーにお問い合わせください。

*有償ベイント △受注発注

※ボディカラー・インテリアカラーの組み合わせや素材等、詳しくはキャデラック正規ディーラーにお問い合わせください。
※受注発注色は、場合によっては発注できない場合がございます。詳しくはキャデラック正規ディーラーにお問い合わせください。

CUSTOMER SUPPORT

キャデラックオーナーのカーライフをサポートする、充実したアフターサービス

WARRANTY

キャデラック新車保証

3年または10万kmの長期保証。

万一の車両の不具合は長期新車保証で対応します。

定期点検整備を行い、正しい扱いを行っている車両に発生した不具合を、
新車登録日から3年間、または走行距離10万kmの範囲で保証します。

ボディの内側または下側からの腐食による穴あきに対しては、
走行距離にかかわらず6年間の保証をお付けしています。

※保証内容は保証書に準じます。

WARRANTY PLUS

新車保証延長プログラム

安心の新車保証を、最大5年間まで延長いただけます。 有償

Warranty Plusは、新車登録日から3年間または10万kmの新車保証を、
ご希望に応じて、有償で4年または5年まで延長いただけるプログラムです。
あなたのキャデラックをサポートする延長保証制度で、
安心のカーライフをお楽しみください。

WARRANTY			WARRANTY PLUS	
無料保証期間			ご希望のプランをお選びいただけます。	
1年目	2年目	3年目	4年目	5年目
3年間または10万km 一般保証			1年延長プラン	さらに1年延長プラン <small>4年目の1年延長プランに加入が条件。 5年目のみの単年加入はできません。</small>
			2年延長プラン	

購入新車ご登録

初回車検

ASSIST 24

アシスト24

はじめての土地でも、深夜でも。24時間、365日。安心をサポートします。
旅先や仕事先での、万一の故障やトラブル[®]にも、お電話1本いただくだけでアシスト24
サービスセンターの専門スタッフが24時間365日対応します。電話でのトラブル対処
方法などのアドバイスや、故障現場での緊急修理、現場から指定サービス工場への
レッカー、さらに帰宅や旅行継続のための代替交通機関や宿泊手配などのサービス
も実施しています。いつでもどこでも大きな安心をお届けします。

サポート内容

- 初期アドバイス**
お車の操作方法や応急措置、対処方法
などを、電話にてアドバイスいたします。
- 現場での応急措置**
簡単な修理、応急処置など、その場で
可能な範囲の措置をいたします。
- メッセージ サービス**
事故の際の保険会社への連絡など、緊急を
要する連絡やメッセージをお受けします。
- 車両の牽引・修理**
その場での修理が不可能と判断した場合、
レッカー車でお車を牽引し、修理を行います。
- 代替交通機関・宿泊先の手配**
トラブルの発生した時刻や場所、内容に
よって、ご要望があれば手配いたします。

※適用期日は新車登録日から3年間、または走行距離10万kmまでとなります。
*1: 事故・盗難等は、含まれません。詳しくはキャデラック正規ディーラーにお問い合わせください。

MAINTENANCE CARE PROGRAM

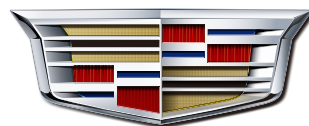
メンテナンスケア付帯プログラム

ベストコンディションを保つための、メンテナンスプランです。 有償

新車登録日から3年間または走行距離10万キロまでの、メーカー指定点検整備と
メンテナンスをパッケージ化したプログラムです。
リーズナブルなパッケージ料金で、2回の法定12ヶ月点検(車検を除く)をはじめ、
定期交換部品や消耗品の交換が可能です。
キャデラックに精通したメカニックによる、純正部品を使用してのメンテナンスは、
適切かつ正確な作業で、あなたのキャデラックを常にベストな状態に保ちます。

	対象交換品	交換時期
点検作業	法定12ヶ月点検	登録から1年後、2年後の2回
交換作業	エンジンオイル、オイルフィルター	オイルライフモニターにメッセージ点灯
	エンジンエアクリーナー	1回(40,000km時)
	エアコンエアフィルター	1回(2年または40,000km時)
	ワイパーブレード	2回
	ブレーキフルード	1回(登録から2年以内)

※キャデラック正規ディーラーにて新車登録された車両が対象となります。サポート内容詳細などについてはキャデラック正規ディーラーにお問い合わせください。



Cadillac

ゼネラルモーターズ・ジャパン株式会社

〒140-8687 東京都品川区東品川4丁目12番8号 品川シーサイドイーストタワー8階

- 本カタログに記載されている諸元・仕様ならびに装備は、予告なく変更される場合があります。
- 本カタログに記載されている諸元・データは最新資料に基づくもので、国土交通省届出値またはメーカー参考値です。
- 本カタログで使用した写真は、一部日本仕様とは異なります。あらかじめご了承ください。
- 本カタログはキャデラックCTS 2018年モデルを対象とし、その内容は2018年2月現在のものです。詳しくはキャデラック正規ディーラーへお問い合わせください。

[GMジャパン・カスタマーセンター フリーダイヤル] 0120-711-276 受付時間 9:00-18:00(年中無休)



facebook.com/
CadillacJapan

www.cadillacjapan.com

CTS



Cadillac

2018

SPECIFICATIONS / EQUIPMENTS

主要諸元一覽表 / 主要裝備一覽表

EQUIPMENTS 主要装備一覧表

<p>モデル&グレード</p>	<p>CTS セダンプレミアム</p>
<p>安全</p>	
<p>エマージェンシーブレーキシステム(フロントオートマチックブレーキ／オートマチックコリジョンプレバレーション)</p>	
<p>フォワードコリジョンアラート(前方衝突事前警告機能)</p>	
<p>レーンキープアシスト(車線内走行アシスト)^{※1}／レーン ディパーチャーウォーニング(車線逸脱警告機能)</p>	
<p>レーンチェンジアラート／サイドブラインドゾーンアラート</p>	
<p>リアクロストラフィックアラート(後退時安全確認警告機能)</p>	
<p>セーフティアラートドライバーシート(警告振動機能付)</p>	
<p>スタビリティラック(車両安定性制御システム)</p>	
<p>TCS(トラクションコントロールシステム)</p>	
<p>ABS(アンチロックブレーキシステム)</p>	
<p>BAS(ブレーキアシストシステム)</p>	
<p>オートドライブレーキ／FNCブレーキローター</p>	
<p>HSA(ヒルスタートアシスト)</p>	
<p>タイヤ空気圧モニター</p>	
<p>デュアルステージフロントエアバッグ</p>	
<p>フロントサイドエアバッグ</p>	
<p>フロントニーエアバッグ</p>	
<p>ヘッドカーテンサイドエアバッグ(前席・後席左右)</p>	
<p>リアサイドエアバッグ</p>	
<p>リアドアチャイルドロック</p>	
<p>後席左右チャイルドシートラッチングシステム(ISOFIX)／チャイルドシート固定用トップテザーアンカー</p>	
<p>オートマチックセーフティベルトタイトニング(フロント)</p>	
<p>アクティブエンジンフード(歩行者保護システム)</p>	
<p>アダプティブクルーズコントロール(全車速追従機能)^{※2}</p>	

<p>モデル&グレード</p>	<p>CTS セダンプレミアム</p>
<p>サラウンドビジョン</p>	
<p>リアビューカメラ</p>	
<p>フロント&リアパーキングアシスト</p>	
<p>オートマチックパーキングアシスト(縦列駐車／並列駐車)</p>	
<p>外装</p>	
<p>イルミネーティングドアハンドル</p>	
<p>ウルトラビュー電動スライディングルーフ(サンシェード付)</p>	
<p>視界</p>	
<p>リアカメラミラー(自動防眩ミラー機能付)</p>	
<p>電動格納・調整式ヒートッドアミラー(運転席側自動防眩機能／LEDターニングナル／足元照明)</p>	
<p>HID(ハイインテンシティディスチャージ)ヘッドランプ(オートライト／ワイパー連動機能／残照機能付)</p>	
<p>AFL(アダプティブフォワードライティング)システム</p>	
<p>インテリビーム(ハイビーム自動切替機能)</p>	
<p>ヘッドランプウォッシャー</p>	
<p>ラミネーテッドフロントサイドガラス</p>	
<p>リアフォグランプ</p>	
<p>レインセンスワイパー</p>	
<p>計器盤・操作系</p>	
<p>12.3インチメータークラスターパネル／カラー液晶表示DIC(ドライバーインフォメーションセンター)運転情報表示システム</p>	
<p>カラー表示ヘッドアップディスプレイ</p>	
<p>パッシブエントリーシステム／プッシュボタンスタート</p>	
<p>アダプティブリモートスタート</p>	
<p>メモリーパッケージ(ドライバーシート／ドアミラー)</p>	
<p>ステアリング部集中コントロールシステム(オーディオ／電話／クルーズコントロール／DIC)</p>	

<p>モデル&グレード</p>	<p>CTS セダンプレミアム</p>
<p>ワンタッチ式パワーウィンドウ(フロント挟み込み防止機能／リアワンタッチダウン)／リアウィンドウチャイルドロックアウト機能</p>	
<p>シート</p>	
<p>20ウェイフロントパフォーマンスシート(フルレザー)</p>	
<p>フロントシートヒーター(3段階調整式)／フロントベンチレーション(3段階調整式)</p>	
<p>左右リアシートヒーター</p>	
<p>分割可倒式リアシート／トランクスルー</p>	
<p>室内装備</p>	
<p>Bose® アクティブノイズキャンセレーション</p>	
<p>LEDアンビエントライティング</p>	
<p>本革巻スポーツステアリングホイール(オートマチックステアリングヒーター付)</p>	
<p>パワーチルト&テレスコピックステアリング</p>	
<p>助手席グローブボックス電動オープン機能</p>	
<p>ワイヤレスチャージング機能</p> <p><small>※iPhone 8、iPhone 8 Plus、iPhone X は対応しておりません。</small></p>	
<p>アクセサリ電源／110V 電源</p>	
<p>スポーツアルミベダル</p>	
<p>イルミネーティングフロントシルプレート</p>	
<p>パワーバックウィンドウサンシェード／マニュアルリアサイドガラスサンシェード</p>	
<p>電動開閉リッド付フロントカップホルダー(2)</p>	
<p>リアアームレストカップホルダー(2)</p>	
<p>空調</p>	
<p>トライゾーンオートエアコンディショナー(運転席／助手席／後席独立温度調整機能)</p>	
<p>エアフィルターシステム(花粉フィルター)</p>	
<p>インフォテイメント／オーディオ</p>	
<p>Bose® プレミアム13スピーカープレミアムサラウンドサウンドシステム</p>	

<p>モデル&グレード</p>	<p>CTS セダンプレミアム</p>
<p>AM/FMラジオ／MP3プレーヤー／USB ポート(2個)／外部入力端子／Bluetooth®(電話／オーディオ接続機能)／SMS機能</p>	
<p>新世代キャデラックユーザーエクスペリエンス／統合制御ナビゲーションシステム[大容量(16GB)SDナビゲーション／VICS3メディア対応地上デジタルTV内蔵(フルセグ／ワンセグ)／4チューナー×4アンテナ／8インチカラーインフォメーションディスプレイ(タッチスクリーン機能)／Apple CarPlay®、Android Auto® 対応]</p> <p><small>※ナビゲーション未装備車には統合制御ナビゲーションシステム[大容量(16GB)SDナビゲーション／VICS3メディア対応／地上デジタルTV内蔵(フルセグ／ワンセグ)／4チューナー×4アンテナ]は装着されません。</small></p>	
<p>メカニズム</p>	
<p>エレクトリックパワーステアリング(可変アシスト量制御)</p>	
<p>オートスタート／ストップ機能</p>	
<p>ドライバーシフトコントロール</p>	
<p>マグネシウム製ステアリングパドルシフトスイッチ</p>	
<p>スポーツサスペンション</p> <p>[MRC:マグネティックライドコントロール(磁性流体減衰力制御システム)]</p>	
<p>ドライバーモードコントロール(3モード・MRCと連動)</p>	
<p>Brembo 社製ハイパフォーマンスブレーキ(フロントのみ)</p>	
<p>エレクトロニックパーキングブレーキ</p>	
<p>ホイール／タイヤ</p>	
<p>18インチ10スポークポリッシュドアルミホイール／オールシーズンタイヤ(ランフラット)</p>	
<p>セキュリティ</p>	
<p>PASS-Key III+(イモビライザー:エンジン始動ロック装置)</p>	
<p>盗難警報システム</p>	

SPECIFICATIONS 主要諸元一覧表

モデル&グレード	キャデラック CTS セダン プレミアム	
ハンドル位置	左	
車名・型式	キャデラック・ABA-A1LL	
寸法・重量		
全長	mm	4,970
全幅	mm	1,840
全高	mm	1,465
ホイールベース	mm	2,910
トレッド(前)	mm	1,560
トレッド(後)	mm	1,570
室内長	mm	1,900
室内幅	mm	1,360
室内高	mm	1,110
最低地上高	mm	150
車両重量	kg	1,780
乗車定員	名	5
エンジン		
エンジン種類/型式	直列4気筒DOHC/1D (インタークーラー/ターボチャージャー付)	
総排気量	cc	1,998
ボア×ストローク	mm	86.0×86.0
最高出力	kW(PS)/rpm	203(276)/5,500(SAE)
最大トルク	N・m(kg・m)/rpm	400(40.8)/3,000~4,500(SAE)
燃料供給装置	電子式燃料噴射(筒内直接噴射)	
使用燃料(ガソリン)	無鉛プレミアム	
燃料タンク容量	ℓ	72

キャデラック CTS セダン プレミアム (ナビゲーション未装備)

メーカー希望小売価格 **¥6,580,000**(税抜) **¥7,106,400**(税込)

※本車両に使用しているエアコン冷媒等：HFC-134a 数量：0.550kg GWP値：1430 セネラルモーターズ・ジャパン株式会社は日本国内向け出荷車両に使用するフロン類について、2023年度中にGWP値を150以下(加重平均値)に低減することを目指します。

※記載されている諸元・仕様ならびに装備は、予告なく変更される場合があります。※記載されている諸元・データは最新資料に基づくもので、国土交通省届出値またはメーカー参考値です。

※記載の価格はメーカー希望小売価格です。販売業者は価格を独自に定めておりますので、キャデラック正規ディーラーにお問い合わせください。価格には保険料、税金(消費税除く)、登録に伴う諸経費は含まれておりません。

※アバティクル料金が必要となります。※記載内容はキャデラック CTS 2018年モデルを対象とし、その内容は2018年2月現在のものです。詳しくはキャデラック正規ディーラーへお問い合わせください。

*1 レーンキープアシストは継続的に車両を操舵したり、運転者のステアリング操作に代わる機能ではありません。一定車速以上の状況でシステムが車線を認識した場合に、車両が車線内から逸脱しないように運転操作を支援するためのものです。支援機能には限界があり、運転者が意図的に車線を越える様な操作をした場合やウィンカーを作動させているときなどは作動しません。

*2 アダプティブクルーズコントロールのブレーキ力には制限があり、状況により先行車との衝突回避に間に合わない事がありますので走行中は常に集中力を保ち、操作およびブレーキの準備をし、万一の場合に備え、安全運転を心掛けてください。

※上記ふたつのシステムは自動運転システムではありません。あくまでも運転者を支援するためのシステムです。

モデル&グレード	キャデラック CTS セダン プレミアム	
走行・動力伝達装置		
駆動方式	全輪駆動	
トランスミッション	8速AT	
クラッチ形式	トルクコンバーター	
変速機歯車形式	プラネタリーギア	
変速比	第1速	4.620
	第2速	3.040
	第3速	2.070
	第4速	1.660
	第5速	1.260
	第6速	1.000
	第7速	0.850
	第8速	0.660
	後退	3.930
最終減速比	3.270	
ステアリング形式	ラック & ピニオン式	
サスペンション(前)	マクファーソンストラット式(ダブルピボット/スタビライザー付)	
サスペンション(後)	マルチリンク式(スタビライザー付)	
ブレーキ(前/後)	ベンチレーテッドディスク	
ブレーキ倍力装置	真空倍力式	
駐車ブレーキ	機械式後2輪制動	
タイヤサイズ(前)	P245/40R18 93V	
タイヤサイズ(後)	P245/40R18 93V	

キャデラック CTS セダン プレミアム (ナビゲーション標準装備)

メーカー希望小売価格 **¥6,905,000**(税抜) **¥7,457,400**(税込)