



VOLVO S60

INNOVATION FOR PEOPLE

Made by Sweden.

ボルボは革新を追い求め続けます。あなたの人生をよりよいものにするために。すべてのボルボ車、すべてのテクノロジー、そしてすべてのデザインは、常に「人」を中心に置いた視点から生み出されてきました。ひとりひとりの個性を大切にするとともに、常識の枠にとらわれない私たちの国、スウェーデンに根づいた視点です。古くから受け継がれてきた美しいデザインに囲まれ、独自の価値観を通して世界を見つめてきた文化によって育まれたその視点が、私たちの発想の原点なのです。

たとえば3点式シートベルトやサイド・エアバッグなどの発明も「人」を中心に置いた視点から生まれました。そして、人の命を守り、自動車の歴史を変えてしまう革新を生み出す伝統は、新世代のボルボにも受け継がれています。スカンジナビアン・デザインに包まれた、モダンでスウェーデンらしさにあふれた空間で過ごす贅沢な時間は、きっと特別な体験になるでしょう。車外とのコミュニケーションは直感的な操作で

簡単に確保され、そうしているあいだにも最新のDrive-E パワートレインは、意のままに引き出せるパワーとクラス最高水準の効率を巧みにバランスさせながら、クルマを走らせていきます。また、私たちは2020年までに、新しいボルボ車での死亡者や重傷者をゼロにするという安全目標「VISION 2020」の実現を目指して、さらなる安全技術の開発に取り組んでいます。そのために私たちは、IntelliSafe(インテリセーフ)をボルボ全車に標準装備しました。予期せぬ事故を未然に防止し、万が一の際にもあなたとあなたの大切な人を守るためにサポートするための、革新的な安全技術です。こうした数々の先進技術が、ボルボでのドライブを安全でより快適な、楽しいものに行っているのです。私たちは「人」にとって何が大切なのかを心得ています。私たちが生み出してきた革新は、すべてそこから始まりました。あなたの人生を、よりよく変えていく革新です。あなたに寄り添うクルマ。それがボルボなのです。

Contents

EXTERIOR DESIGN | 4

INTERIOR DESIGN | 8

SENSUS | 10

INTELLISAFE | 12

DRIVE-E | 20

CHASSIS | 24

TRIM LEVELS | 26

ACCESSORIES | 44

THE VOLVO EXPERIENCE | 48



先進の安全性能と洗練を極めたスポーツ・セダン S60

すべてのボルボ車がそうであるように、私たちは特別な時間を過ごすことのできるクルマとして、S60を作り上げました。楽しさ、快適性、そして美しさを通してあなたの人生をより豊かにする、特別な一台なのです。

その礎となっているのが、ドライビング体験の素晴らしさです。応答性に優れ、意のままに操ることのできる運転感覚を目指し、数千時間にもおよぶチューニングによって磨き上げたシャシーが、S60で過ごす時間を特別なものに変えます。帰宅の途などで純粋に走りを楽しみたいようなとき、S60はまさに最高のパートナーになるでしょう。

多様なラインナップのDrive-Eパワートレインは、いずれも思いどおりのパフォーマンスを、最小限の燃料消費と排出ガスで提供できるように作られています。軽量設計、低フリクション技術、そして先進のトランスミッションにより、一滴の燃料さえ無駄にはしません。キャビン内は、静穏で落ち着ける空間としました。人間工学の専門家の協力を得るというそれまでになかった開発手法を取り入れて以来、

ボルボのシートはその快適さで広く知られるところ。その革新的なアプローチは、最新世代のボルボにも受け継がれています。身体をしっかりと支えながらも座り心地のいいシートは、疲れを意識させないリラックスした長距離ドライブを可能にします。

あなたの乗るボルボや車外に広がる世界とあなたをつなぐ橋渡し役には、高画質ディスプレイと操作性に優れたSENSUSを用意しました。直感的で自然な操作で即座に応え、ハイエンドのオーディオシステムや走行中でもデジタルの世界と接続できるSENSUSを活用し、有意義な移動時間をお過ごしください。

S60はすみずみまで、極上のスカンジナビアン・デザインで満たしました。現代的なマテリアルと伝統の職人技を巧みに融合し、格調高く整然と仕上げたインテリアや、路上に映える独特の存在感に、それは最もよく表れています。

個性の際立つフロントグリルから、リアスタイルに一体化したテールパイプまで、あなたが毎日を気持ちよく過ごせるようにする力を全身に詰め込んだクルマ。それがS60なのです。

*"It's designed to make you look for any excuse
to get behind the wheel."*

VOLVO S60

*For people who enjoy
taking the long way home.*

S60は走りのダイナミズムと美しいスタイリング、そして快適性を絶妙にバランスさせています。仕事からの帰り道にわざわざ遠回りをしたくなるような人なら、バランスに優れたシャシーが示すシャープな応答性に、きっと気づかれるに違いありません。また、長距離の旅行では、時間の経過を感じないほどリラックスして、疲れを意識せずに過ごせるはず。都市部などの細心の注意を要する交通環境では、多岐にわたる

運転支援技術がドライブのストレスを軽減し、安全な走行をサポートします。張りのあるショルダーライン、先進のヘッドライトを備えた個性的なフロントフェイス、流麗なルーフライン、立体的な造形のリアエンドが生み出す力強い存在感は、S60の俊敏な走りそのままの印象です。一方、車内は、美しい仕上がりのインテリアが清々しくも落ち着いた雰囲気を醸し出し、独特の居心地のよさを

感じさせる、まさにスκανジナビアン・デザインの傑作と呼ぶにふさわしい空間となっています。そしてS60には、幅広いラインナップを揃えた高効率なDrive-Eパワートレインと、あなたを車外の世界とつなぎ続ける独自のSENSUSテクノロジーがあります。運転席に座っているあいだ、何も妥協することないクルマとして、S60は設計されているのです。



“The car has a beauty that – as with much of contemporary Scandinavian design – is rooted in the natural world.”



SCANDINAVIAN DESIGN:

Yes, it looks as good as it performs.

高速道路を走っていてルームミラーに目を向けたとき、こちらに迫ってくるクルマが映っていたとします。そのフロントフェイスに際立つ美しさを感じられたとしたら、それはS60かもしれない。

集中力と確固たる意志を感じさせる表情をヘッドライトに与えることで、より高められたS60の存在感。フロントフェイスのデザインに

際してデザイナーの念頭にあったのは狼の目であり、自信を湛えた瞳で一点を見据える力強い獣のまなざしです。ボルボ伝統のVシェイプデザインは、ボンネットの表面を波形に隆起させ、ヘッドライトよりも低く配置したLEDポジショニングライトを内側に向かって傾斜させることで、一段と強調しました。現代的な北欧デザインの多くがそうであるように、自然界に

モチーフを求め、それがこのクルマの美につながっています。クリーンなパネル面と輪郭は、スカンジナビアらしさを強く感じさせる部分です。張りのあるショルダーラインや、ボルボ・エンブレムを配した特徴あるフロントグリルも、ボルボのデザイン要素として欠かせません。そこには、ボルボの誇りを力強く表明する思いが込められているのです。

*"We've designed the cockpit
around you, the driver."*



コックピットはドライバーであるあなたを中心に設計されています。運転席に座ると、ダッシュボードがわずかにドライバー側へと向けられており、それが完璧な操作性を実現していることに気づくはず。円形メーターの両脇にふたつの小さなゲージを配置する計器のアイデアは、高性能モーターサイクルから着想を得ました。そして、3スポーク・ステアリングホイールの造形は、路面の状況を的確に伝えられるよう、慎重に決定しています。

あなたが座るシートも、同じく重要です。ボルボが誇る、快適でありながら適切に身体をホールドする人間工学に基づいたシートデザインによって、出発したときと変わらない、穏やかでさわやかな気分のまま、目的地に到着できます。腿から肩までを支えるサイドサポートで、

コーナーを駆け抜けるような走りでも確実に姿勢を保持するスポーツシートも、オプションで用意しています。

安心して快適に、ボルボでの移動をお楽しみいただくためにボルボはクリーンな車室内環境を構築する独自の取り組み「CleanZone (クリーンゾーン)」を推進しています。現在、ボルボのインテリアに使われている素材はすべてが低刺激性で、人体に悪影響をおよぼすガスが発生しません。また、効果的に車外のダストや花粉を濾過するフィルターも装備しています。有害ガスや微粒子の侵入を最小限に抑える活性炭フィルターにより、空気の汚れたところを走っているときでも、きれいな空気の中で過ごすことができます。

マニュアルモードで走行しているときも、シフトアップやダウンのためにセレクトレバーに手を伸ばす必要はありません。パドルシフトを使用すれば、両手をステアリングホイールに置いたまま変速することができます。スポーティな走りを楽しみながら求められる瞬時のシフトチェンジも思いのままです。

“Sensus is about making your interaction with your car intuitive, and ensuring you’re on the road, but not offline.”

SENSUS

The intuitive way to interact with your car.

SENSUS (センサス) はあなたとクルマ、そして車外に広がる世界を繋ぎます。それはすなわち、路上を走っているときもネットワークに繋がっていることを意味します。SENSUS CONNECT (センサスコネクト) により、ダッシュボードにある7インチ・ワイドディスプレイが、インターネットに接続されたインフォテインメントハブとして機能し、ネットサーフィンはもちろん、ダウンロードしたアプリも利用可能です。HDDナビゲーションシステムは、最新の地図情報に更新するマップケア(地図更新サービス)を無償で利用できます。また、コネクティッド・サービス予約では、

SENSUSから通知される点検時期に合わせたサービス予約も、運転席に座ったままスムーズに行えます。

ハイエンドのオーディオ体験もSENSUSの一部です。再現性の高いharman/kardon 12スピーカーと、次世代の音質・音場補正ソフトウェアDirac Live®を備えたアンプで構成されたプレミアムサウンド・オーディオシステムが、リアルな臨場感と豊かな低音をすべてのシートにお届けします。お手持ちのモバイル端末との接続も簡単です。

「Elegance」「Eco」「Performance」の

3種類のテーマを切り替えることで、あなたが必要とするあらゆる情報を識別しやすい表示で提供するデジタル液晶メーターパネルは、もうひとつのインフォテインメントといえるでしょう。テーマの切り替えには、センターディスプレイの表示も連動します。センタースタックに配置された人の形をしたデザインが印象的なクライメートコントロールのスイッチもまた、機能性と美しさを両立するスウェーデンらしいデザインの魅力でしょう。暗がりでも柔らかい光を放ち、ナイトドライブに趣を添えるイルミネーテッド・シフトノブも、全モデルに標準装備されています。

*“Our vision is that by 2020 nobody should be killed
or seriously injured in a new Volvo.”*

INTELLISAFE

Intuitive safety by Volvo Cars. For you, and for those around you.

ボルボにとって、飽くなき安全性の追求はDNAに刻み込まれたものであり、私たちはこれまでにいくつもの、人の命を救うための先駆的な技術を発明してきました。その象徴といわれるのが3点式シートベルトで、世界で最も重要な発明のひとつと考えられています。そして私たちは今、「2020年までに、新しいボルボ車での死亡者や重傷者をゼロにする」という「VISION 2020」を目標に掲げ、その達成に取り組んでいます。

IntelliSafe (インテリセーフ) はクルマと人が安全に共存していくための、私たちのアプローチです。その実現に向け、安全なドライブのための革新的な技術を、すべてのボルボ車に注ぎ込みました。IntelliSafeはボルボ車に乗る人の保護にとどまらず、歩行者やサイクリストを検知する技術などにより、周囲の人たちの安全にも配慮しています。

昼夜を問わず、他車との接近や衝突の危険性を警告する、歩行者・サイクリスト検知機能付追突回避・軽減フルオートブレーキ・システムは、そのひとつです。日中は進路上にいて同じ方向に進んでいる歩行者やサイクリストを

検知した場合にも反応し、必要に応じて衝突を回避または軽減するため、自動的にブレーキを作動させます。このシステムは、車速4~200km/hの範囲で作動し、35km/h以下では衝突を回避、それ以上の速度では前方の車両や対象物との速度差に応じ衝突を回避・軽減します。

意図せず車線に接近した場合には、走行レーンからの逸脱を回避するため、LKA (レーン・キーピング・エイド) が警告します。また、居眠り運転に陥りそうな兆候が運転操作から検知された際には、DAC (ドライバー・アラート・コントロール) が休憩を促します。

IntelliSafeは日常的な運転もサポートします。RSI (ロード・サイン・インフォメーション) は、制限速度や追い越し禁止などの重要な道路標識を読み取り、メーターに表示する技術です。夜間には、フル・アクティブ・ハイビームがほかの道路使用者を眩感しないように照射範囲を常に最適にコントロールするので、手動でハイビームから切り替える必要はありません。設定した速度と前走車との車間距離を維持する全車速追従機能付ACC (アダプティブ・

クルーズ・コントロール) は、リラックスした状態で運転できるよう、ドライバーを支援するシステムです。市街地での低速走行では渋滞アシスト機能が、停車状態から30km/hまでの範囲で、設定した車間距離を自動的に保ちます。死角に入っている車両の早期発見にはBLIS™ (ブラインドスポット・インフォメーション・システム) が、そして視界がさげられた狭い駐車スペースから後退して出るときにはCTA (クロス・トラフィック・アラート) が、接近してくる車両などの存在を知らせ、あなたの安全をサポートします。クルマを走らせる楽しさを知るあなたのために、S60は積極的な運転支援技術も採用しています。スポーツモード付ESC (エレクトロニック・スタビリティ・コントロール) は、あらゆる路面状況でクルマの安定性を確保するシステムです。先進の運転支援技術は、何よりも「人」を中心に置いて考えられた運転環境を実現するためのものにほかなりません。そしてそれは、ボルボに乗る人もその周囲にいる人も、すべての人を危険から遠ざけるための技術でもあるのです。

闇に光を。夜間のドライビングをより楽しく、安全に。フル・アクティブ・ハイビームがあれば、常にハイビームのまま走っていてかまいません。ハイビームとロービームの切り替えに、もう気をわずらわせる必要はないのです。前を走るクルマに追いついたときには、相手が眩しいと感じる部分のみ遮光するので、それ以外の場所は明るく照らされたまま保たれます。このインテリジェントな技術は歩行者やサイクリストも認識し、同じく相手にとって眩しい光のみを遮断。市街地に入るとハイビームは自動的に解除されます。



ほかの道路使用者に対する配慮も忘れてはいません。歩行者・サイクリスト検知機能付追突回避・軽減フルオートブレーキ・システムは、日中、前方の路上にいる歩行者やサイクリストを識別し、衝突を避けるための回避操作が必要な時点までに行われなかった場合、自動的にブレーキを作動させます。

BLIS™ (ブラインドスポット・インフォメーション・システム) は高精度ミリ波レーダーにより、隣の車線を走る車両があなたの死角に接近または進入した場合にそれを検知し、注意を促すシステムです。これにより、安全が確認できない場面での車線変更を避けることができます。

駐車スペースから後退してクルマを出すときには、CTA (クロス・トラフィック・アラート) 機能が死角に入っている車両等を検知し、その存在を知らせます。

INTELLISAFE

10 種類以上の先進安全技術 全車に標準装備

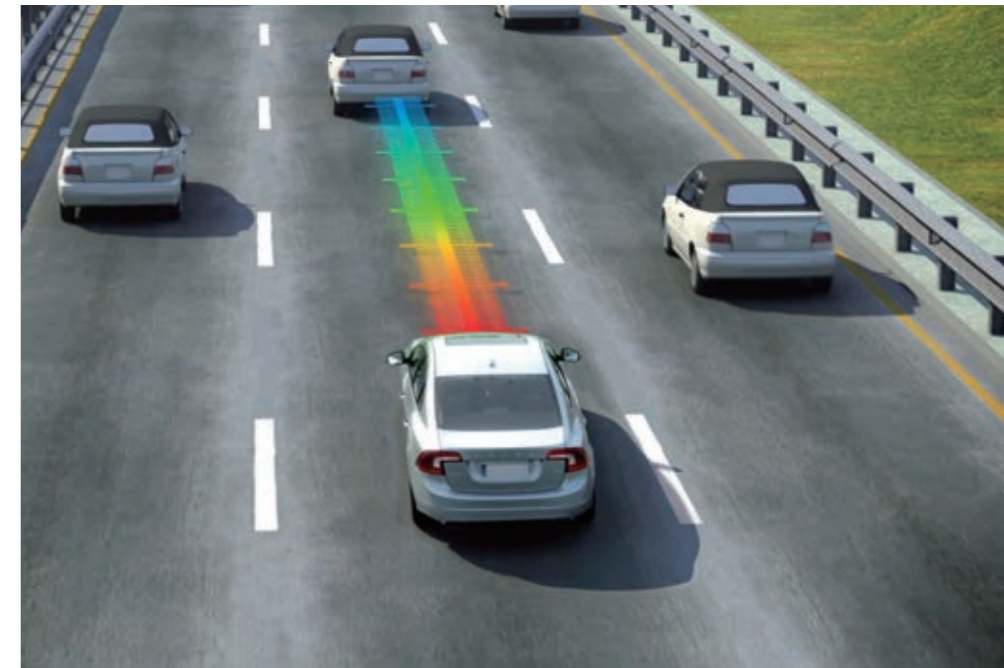


歩行者・サイクリスト検知機能付追突回避・ 軽減フルオートブレーキシステム(ミリ波レーダー、 デジタルカメラ、赤外線レーザー方式)

先進のミリ波レーダーとデジタルカメラ、赤外線レーザーを採用したフルオートブレーキシステムです。衝突の危険がある速度差で、前方走行車両に接近するとアラームが作動。ドライバーが警告に反応せず、危険が迫った場合は、必要に応じて自動的にフルブレーキが作動し、事故を未然に回避、または事故の被害を軽減します。さらに歩行者およびサイクリスト検知機能を搭載。前方の歩行者や自転車と同じ方向に走っている自転車に対するリスクをも遠ざけます。

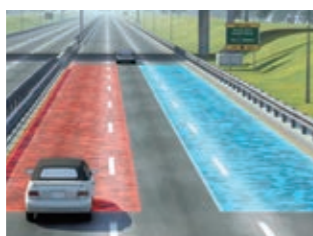
全車速追従機能付ACC (アダプティブ・クルーズ・コントロール)

交通の流れに合わせて、加速、走行、減速、停止までを自動でコントロール。前方走行車両との安全な車間距離を保ちます。高速道路や渋滞などの場面でも、交通状況に合わせて、設定した速度と車間距離を自動的にキープ。長時間のドライブにおける疲労を軽減します。



BLIS™ (ブラインドスポット・ インフォメーション・システム)

ドライビング中の死角情報を提供する装備です。リアバンパーに装着された高精度ミリ波レーダーにより、後方や側方にある車両をモニタリングします。他の車が死角に入っている場合や後方から接近してきた場合にドアミラーポストに設置されたインジケーターが点灯、さらに近づいてくる車両のほうへ方向指示器を出すと点滅することで、ドライバーに注意を促します。



LCMA (レーン・チェンジ・マージ・エイド) -急接近車両警告機能

主に高速道路などで発生する、車線変更時の事故を予防する装備です。リアバンパーに装着されたミリ波レーダーが、常に70m後方の道路状況をモニタリングし、自車の両側から急接近する車両をインジケーターで警告、ドライバーにその存在を知らせます。



LKA (レーン・キープ・エイド)

フロントウインドーのデジタルカメラが車線を検出。車速65km/h以上で走行時に自車が走行車線を逸脱したと判断すると、車線内にとどまるようにステアリングを穏やかに自動補正します。その後も車線逸脱が発生する場合は、ステアリングが振動して、ドライバーに警告を發します。



DAC (ドライバー・アラート・コントロール)

車速65km/h以上で作動。道路上の車線とステアリングホイールの操作をデジタルカメラなどを使用して総合的にチェック。ドライバーの運転傾向に眠気や注意力散漫といった、通常のドライビングスタイルから逸脱した操作を検知した場合、警告音を發し、メーターパネルに休憩を促すメッセージを表示します。



CTA (クロス・トラフィック・アラート)

たとえば、ガレージなど視界がさえぎられた状況から後ろ向きで自車を出るときなど、左右から近づいてくる車両等の存在を知らせます。リアバンパー左右のミリ波レーダーはそれぞれ半径30m、80度の扇状の範囲で車両を検知。この機能は、リバースギアに入ると自動的に作動します。



RSI (ロード・サイン・インフォメーション)

カメラセンサーにより制限速度、追い越し禁止など、重要な道路標識を検知してデジタル液晶メーターパネル内に表示。道路標識に関する情報を伝えます。
※すべての標識に対応するものではありません。



フル・アクティブ・ハイビーム

カメラセンサーを利用して対向車のヘッドライトや先行車両のテールライトを検知。対象となる車両の両サイドではハイビームを維持し、車両に直接向けられる部分のみを遮光して、眩惑を防ぎます。対向車や先行車両のドライバーに、眩しい思いをさせることなく、常に明るく広い視界を確保できます。



リアビューカメラ

自車の後方映像を7インチ・ワイドディスプレイに映し出し、バックでの駐車を容易にします。さらにディスプレイ上に誘導ラインが表示され、よりスムーズな駐車をサポートします。

最上の安全性をお届けするために

ボルボの先進的なセーフティ&ドライバーサポート機能は、ドライバーの安全運転を前提とした運転補助を目的とするシステムです。交通、天候および路面状況により、その制御性能等が影響を受ける場合があります。いかなるときにもシステムだけに頼った運転は避け、ご自身の判断により必要に応じたステアリング、ブレーキ等の操作を行ってください。またこれらの機能を正確に作動させるためにも、ご使用の際は、必ずオーナーズマニュアルをお読みください。

*歩行者・サイクリスト検知機能付追突回避・軽減フルオートブレーキシステムは、車速4~200km/hの範囲で作動し、35km/h以下では衝突を回避、それ以上の速度では前方の車両や対象物との速度差に応じ衝突を回避・軽減します。*歩行者およびサイクリストの検知は4~80km/hの範囲で作動し、夜間は解除されます。歩行者検知機能は、80cm以下の歩行者、動物は検知しません。サイクリスト検知機能は、日中、自車の前方で、同じ進行方向に向かっている自転車を検知します。自転車は大人用の二輪車で、少なくとも地上70cm以上の高さに後部反射板が装備されている場合に限りです。*詳しくは、ボルボ・ディーラーにお問い合わせください。

万一のときに、あなたとあなたの大切な人を守る、
世界をリードするボルボ先進の衝突安全テクノロジー。



相互に働くボルボのプロテクト・セーフティ・テクノロジー

正面衝突の際には、特許取得のフロント構造が変形し、衝突の衝撃吸収・分散を助けます。コンパクトなパワートレインは、変形の最適化を助けるよう設計されています。室内では、シートベルトがスプリット・ステアリングコラムやデュアルモード・エアバッグと相互に作用して、乗員を防護します。また、プリ・プリヘアード・レストレインツ・システムは、予想される衝撃力に合わせてさまざまな乗員拘束システムの最適化を図ります。

横転の際には、ジャイロスコープがボルボのROPS(横転保護システム)を作動させます。超高張力鋼板(ボロンスチール)を採用した堅牢なセーフティケージと補強されたルーフ構造が、プリテンショナー付シートベルトやIC(インフレーターカーテン)の作用とあいまって、乗員を保護します。

側面衝突の際には、ボルボ独自のSIPS(側面衝撃吸収システム)が衝撃力をボディの各所に分散し、室内へのダメージを抑制。サイド・エアバッグがフロントシート乗員の胸部と腰部を、IC(インフレーターカーテン)が窓側に座っている乗員の頭部を防護します。

追突された際には、リアクランブルゾーンが衝突エネルギーを吸収・分散します。燃料タンクは、リアアクスルの前に配置され、万全の保護がなされるように考慮。ヘッドレストは頸部と背骨を保護し、そしてボルボ独自の画期的なシート構造、WHIPS(後部衝撃吸収リクライニング機構付フロントシート)は、フロントシートの乗員の跳ね返りのショックを適切に受け止め、むち打ち症のリスクを低減します。



プリ・プリヘアード・レストレインツ・システム

シートベルトやエアバッグなど、ボルボのレストレインツ(乗員拘束)・テクノロジーは、乗員にかかる負担を最小限に抑えながら、最大限の保護を提供するよう設計されています。フロントガラスの赤外線レーザーセンサーを活用し、自車前方にある車両を絶えずモニタリング。衝突時に予想される衝撃力に備えて、事前にシートベルトやエアバッグの作動準備を整えることで、低～中衝撃の前方方向の衝突に対して、その衝撃に応じた保護が可能になります。

[全車標準装備]



IC(インフレーターカーテン)- 頭部側面衝撃吸収エアバッグ

窓際に座っている乗員の頭部が、窓ガラスの内側に衝突することがないように保護。ICは数秒間膨らんだ状態を保ち、乗員が車外に放出される危険性も大幅に減少させます。

[全車標準装備]

サイド・エアバッグ(フロント2席)

側面からの衝突時、サイド・エアバッグが一瞬で展開し、胸部と臀部を保護。サイド・エアバッグはフロントシート背もたれの外側面に取り付けられており、常に乗員のすぐ横に安全に展開するようになっています。

[全車標準装備]



WHIPS (後部衝撃吸収リクライニング機構付 フロントシート)

後方から追突された場合、ドライバーや乗員がむち打ち症を負うことがあります。それは、最も一般的な交通事故傷害のひとつで、多くの場合低速での追突でも発症することが分かっています。フロントシートに組み込まれたボルボのWHIPSは、追突時の乗員の身体の動きに合わせてフロントシートがリクライニングすることにより、追突時の衝撃を吸収。独立機関の調査でも、WHIPSが世界屈指の実効性を有するシステムのひとつであり、長期傷害のリスクを50%低減してきたとされています。

[全車標準装備]

追突された際には、リアクランブルゾーンが衝突エネルギーを吸収・分散します。燃料タンクは、リアアクスルの前に配置され、万全の保護がなされるように考慮。ヘッドレストは頸部と背骨を保護し、そしてボルボ独自の画期的なシート構造、WHIPS(後部衝撃吸収リクライニング機構付フロントシート)は、フロントシートの乗員の跳ね返りのショックを適切に受け止め、むち打ち症のリスクを低減します。

[全車標準装備]



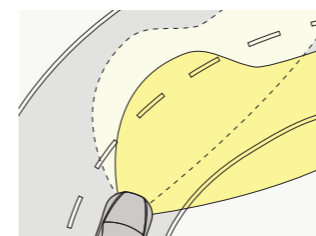
ROPS (横転保護システム)

万一、車両が横転してしまった際には、ROPSが作動。シートベルト・プリテンショナーを作動させ、乗員をよりしっかりと拘束。同時にIC(インフレーターカーテン)を展開させ、乗員が車外に放出される危険性を大幅に減少させます。

[全車標準装備]

アクティブ・ベンディング機能付デュアル・キセノンヘッドライト(自動光軸調整機構付)デュアル・キセノンヘッドライトは、夜間でも視界を良好に保ち、アクティブ・ベンディング機能はマイクロプロセッサ制御により、コーナリング時の方向に合わせて自動で左右に最大15度向きを変え、コーナーの先を照射します。ハイウェイやタイトなコーナーが続く細い道、それぞれに最適な照射効果をもたらします。日中は、デイルイト・センサーにより、角度調整機能が自動的にオフになります。

[全車標準装備]



アクティブ・ベンディング機能付 デュアル・キセノンヘッドライト (自動光軸調整機構付)

デュアル・キセノンヘッドライトは、夜間でも視界を良好に保ち、アクティブ・ベンディング機能はマイクロプロセッサ制御により、コーナリング時の方向に合わせて自動で左右に最大15度向きを変え、コーナーの先を照射します。ハイウェイやタイトなコーナーが続く細い道、それぞれに最適な照射効果をもたらします。日中は、デイルイト・センサーにより、角度調整機能が自動的にオフになります。

[全車標準装備]



車間警告機能

全車速追従機能付ACC(アダプティブ・クルーズ・コントロール)が作動していないときでも、常に前方走行車両との車間距離を検知。接近しすぎると、フロントガラスの低い位置に警告灯が点灯し、適切な車間距離を保つよう注意を促します。

[全車標準装備]

自動防眩機能付ルームミラーフレームレスタイプのデザインを採用したルームミラーには自動防眩機能が採用されています。センサーが後続車両のヘッドライトなどの光を一定以上検知すると、自動的に眩しさを軽減します。後続車のライトの眩しさで、ドライバーの視界が奪われることがなくなり、安全でストレスフリーな視界を確保します。

[全車標準装備]



自動防眩機能付ルームミラー

フレームレスタイプのデザインを採用したルームミラーには自動防眩機能が採用されています。センサーが後続車両のヘッドライトなどの光を一定以上検知すると、自動的に眩しさを軽減します。後続車のライトの眩しさで、ドライバーの視界が奪われることがなくなり、安全でストレスフリーな視界を確保します。

[全車標準装備]

縦列駐車支援システム縦列駐車の際に、あなたをサポートしてくれる画期的な機能です。ドライバーは、システムの指示を受けながら、アクセルとブレーキ、シフトレバーを操作。あとは先進のテクノロジーが、ステアリングを自動で操作してくれます。限られたスペースへ円滑に、かつ安全に駐車できます。

[全車標準装備]

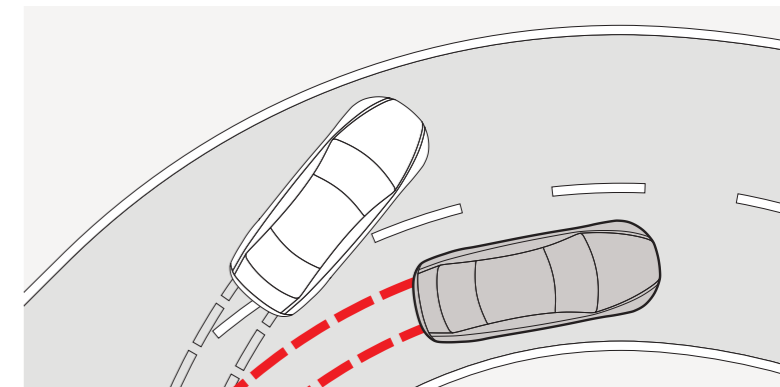


パーク・アシスト・パイロット- 縦列駐車支援システム

縦列駐車の際に、あなたをサポートしてくれる画期的な機能です。ドライバーは、システムの指示を受けながら、アクセルとブレーキ、シフトレバーを操作。あとは先進のテクノロジーが、ステアリングを自動で操作してくれます。限られたスペースへ円滑に、かつ安全に駐車できます。

[S60 T6 AWD R-Designに標準装備。その他モデルにはアクセサリ設定]

ボルボのセーフティ・テクノロジーにより、
安全な走りを生み出します。



スポーツモード付ESC(エレクトロニック・スタビリティ・コントロール)/ アドバンスト・スタビリティ・コントロール/コーナー・トラクション・コントロール

センサーが車両の進行方向と車輪の回転速度をモニタリング。ステアリングホイールの動きや実際の車輪の回転速度を比較し、横滑り傾向を検出。1つまたは複数のホイールのブレーキを制御、さらにエンジン出力を低減することによって対処します。エンジンブレーキによるホイールの一時的ロックも防ぎます。また、アドバンスト・スタビリティ・コントロールは、回転率ジャイロスコープとアクセルセンサーが徐々に発生しつつある横滑りを早い段階で検知。精緻な制御により、安定性が一段と高まります。そして、トルク配分を制御するコーナー・トラクション・コントロールは、コーナリング中のアクセル時の左右のフロントホイール間のトルクバランスを調節。トルクを内側から外側に配分し、アンダーステアを軽減、自然なハンドリングを実現します。スポーティな走行を楽しみたい場合は、スポーツモードが選択可能。これらの機能は、統合的に制御されることにより、走る喜びと高度なセーフティドライビングを両立させます。

[全車標準装備]

HBA(ハイドロリック・ブレーキアシスト)および RAB(レディ・アラート・ブレーキ)を搭載したアンチロック・ブレーキシステム

ブレーキペダルに加えられる踏力とその圧力勾配をモニタリングし、急制動を予測。RAB(レディ・アラート・ブレーキ)がブレーキパッドをディスクに近づけて急制動に備え、HBA(ハイドロリック・ブレーキアシスト)は、ドライバーのブレーキペダル踏力が足りなかった場合、ブレーキ圧を最高レベルに高めることで制動距離を短縮します。さらに、フェーディングブレーキ・サポートシステムは、強いブレーキ力が長時間かかった場合、その後に必要とされるペダル力を自動的に補完。EBD(エレクトロニック・ブレーキフォース・ディストリビューション)は、荷物やドライビング状況に応じ、フロントおよびリアホイールの制動力を配分します。

[全車標準装備]

*“With our new generation 2.0-litre, four-cylinder Drive-E powertrains
you don't need to sacrifice power and superb driveability
for efficiency and low CO₂ emissions.”*



DRIVE-E

Enjoying more. Using less.

Drive-E (ドライブ・イー) は、単に効率的な新世代パワートレインだけを表す言葉ではありません。それはクルマの走り全体を効率化するための、私たちの取り組みすべてを指しているのです。そして私たちは、クルマが環境に与える影響を低減する、よりスマートで革新的な技術を生み出すために注力する一方で、走りの楽しさという視点も決して失ってはいません。パワーや柔軟性に富んだ扱いやすさを犠牲にせずとも、高効率や排出ガスの削減は実現できると信じているからです。

幅広くラインナップされたDrive-Eパワートレインは、ガソリンエンジンもクリーンディーゼルエンジンも、ターボチャージャーと低フリクション

技術により効率を高めた軽量設計の4気筒エンジンと、8速または6速のギアトロニック付オートマチック・トランスミッションで構成されています。エンジン回転数を問わず、最良のパフォーマンスを引き出すことのできるパワートレインです。

ドライビングスタイルにより最大5%の燃料消費を削減するECO+モードでは、シフトタイミングやエンジン制御、スロットルレスポンスの設定が燃費最優先に変更されるだけでなく、エンジン・Start/Stop機能やECO COAST (エココースト)機能も活用されます。ECO COASTは、車速65km/h以上で走行中にアクセルペダルから足を離すとクラッチを切り離し、

エンジンブレーキを利かせずに燃料消費をカットする機能で、そのあいだは慣性のみで走り続けます。

クリーンディーゼルエンジンD4には、燃料消費と排出ガスを低減するための、さらなる技術を投入しました。シリンダーごとにマイクロチップと圧力センサーを備え、最適なタイミングと噴射量で燃料を供給する革新的技術のi-ART[®]と、低回転域と中高回転域用にそれぞれ用意されたターボチャージャーにより応答性に優れたクリーンで効率的なパフォーマンスを、長期にわたって提供します。

* i-ART : intelligent Accuracy Refinement Technology

DRIVE-E

S60は、先進のガソリンエンジンとクリーンディーゼルエンジンの幅広いラインナップで、あなたの求める走りを叶えます。いずれのエンジンも、燃料消費と排出ガスを最小限に抑えながら、走りの楽しさを最大限に引き出せるように設計されています。

最高出力を重視するのなら、スーパーチャージャーとターボの両方を備えて225kW (306ps)を誇る、高効率なT6ガソリンエンジンで、心が躍るようなドライビングをお楽しみください。あるいは、妥協のない低燃費を高精度で実現させた、140kW (190ps)のD4クリーンディーゼルエンジンも有力な候補になるでしょう。燃費性能とパフォーマンスを高い次元で両立させたいのであれば、180kW (245ps)のT5ガソリンエンジンがあります。112kW (152ps)のT3ガソリンエンジンは、軽快な走りとJC08モード燃費で16.5km/ℓの燃費性能による恩恵を享受できます。



掲載している装備・機能（標準装備、メーカーオプション、アクセサリ）は、モデルによって異なります。詳しくは、Specifications & Price Listをご覧ください。ボルボ・ディーラーにお問い合わせください。

●写真は海外仕様であり日本仕様とは一部異なります。（メーカーオプション/アクセサリ装着車）

When you accelerate
out of a corner...
It's like it can read your mind.

あなたの意のままに瞬時に応答する自然な
ドライビングダイナミクスを、S60は実現しました。
たとえばタイトなコーナーを抜けたとき、S60は
まるであなたの意思を読み取ったかのように、
正確なラインを描いて加速していきます。これ
は、コーナーからの脱出時に必要なパワー
だけを送り込み、左右に分配される駆動力を
ブレーキの力で最適化させてアンダーステアを

低減させるトルク・ベクタリング、すなわちコーナー・
トラクション・コントロールの効果です。高速
道路の速い流れに合流するような場面で、
特に実感できるはずです。
卓越した操縦性を備えるクルマには素晴らしいシャシーが、その基礎にあるものです。S60
には通常のシャシーのほかに、3ドライビング
モード選択式FOUR-C アクティブパフォー

マンスシャシーと、専用スポーツサスペンション
を装備するR-Designという選択肢が用意
されています。完成までに数千時間におよぶ
チューニングを施したそれぞれのシャシーが
もたらす、応答性に優れて思いのままに操る
ことができる走りを体験したあなたは、きっと
その走りに胸を弾ませるに違いありません。



A HIGHER GRADE OF LUXURY

北欧が生んだ最上級の贅沢感を堪能したい。そうしたあなたの期待に応えるモデルがS60 SEです。ほかでは味わえない独特の表情が、優雅なくつろぎの感覚をもたらします。乗る人が心地よくさわやかな時間を過ごせるように、ディテールのひとつひとつは選ばれました。

エクステリアには、格調の高いS60の外観と雰囲気を高めるデザイン要素を集めています。細心の注意を払って仕立てられたインテリアは、リラックスした気分のなかでドライビングを楽しめる環境にふさわしい、ゆとりある空間を提供します。S60 SEは「人」を中心に置いた

デザインという私たちが誇る伝統を具現化したモデルです。独自の様式と新鮮な発想が知的なラグジュアリーへと結実し、S60 SEだけの世界は存在しているのです。あなた自身がそうであるように。



S60 T3 SE / D4 SE

以下の装備が標準装着されます：

17インチ "Rex" アルミホイール (T3 SE) / 17インチ "Pallene" アルミホイール (D4 SE) | T-Tec/テキスタイルシート | 運転席8ウェイパワーシート (ドアミラー連動メモリー機構付) | ミルドアルミニウム・パネル | 本革巻/シルクメタル・ステアリングホイール | デジタル液晶メーターパネル (3テーマ選択式) | 自動防眩機能付ルームミラー | リア・アームレスト (2カップホルダー付) | ハイパフォーマンス・オーディオシステム / マルチメディア (160W, 8スピーカー) | HDDナビゲーションシステム、VICSS3 | サイドウインドー・クローム・トリム | パーク・アシスト (リア) | IntelliSafe (10種類以上の先進安全技術) | デュアルモード・エアバッグ (運転席 / 助手席) | サイド・エアバッグ (フロント2席) | 車間警告機能 | インテグレートッド・デュアルテールパイプ (D4 SE)

S60 T5 SE

T3 SE/D4 SEの内容に以下の装備が加わります：

18インチ "Skadi" アルミホイール | 本革シート | フロント・シートヒーター | 助手席8ウェイパワーシート | フロント・デコフレーム (クローム) | 12セグ地上デジタルTV (リモートコントロール付) | インテグレートッド・デュアルテールパイプ

S60 SEには、贅を尽くしたエクステリアを装備しました。T5 SEに標準装備のクローム処理されたフロント・デコフレームや、スタイリッシュで自信に満ちたスタンスを演出するアルミホイールなどの厳選されたデザイン要素が、このクルマが身にまとう、時代に流されないスウェーデン・デザインを際立たせます。

行き届いた空間をテーマにしたキャビンには、技巧を凝らした上質な素材がちりばめられ、高価な調度品が並べられたラウンジを思わせる

雰囲気を感じさせています。ドライバーの身体を支えるパワーシートは、オプションで本革スポーツシートをご用意しています。T5 SEには標準で、T3 SEとD4 SEにはオプションで、手触りのいい本革シートも用意しました。立体的に仕立てられたシートに腰を下ろして見つめるデジタル液晶メーターパネルは、3つの表示モードにより、必要な情報を直感的なグラフィックで表示します。深いブラックを基調にした「Elegance」、グリーン系の「Eco」、そして

鮮やかなレッドの「Performance」から、そのときの気分に合わせてお選びください。パワーシートはシートポジションやドアミラーの角度を記憶させておけるメモリー機構を備え、リモコンキーでドアをアンロックすると、自動的に前回の設定を再現します。また、後席では、ふたつのカップホルダーと小物入れが付いた使い勝手のいいアームレストが、くつろぎに満ちた快適な時間を提供します。



1・2. T3 SEとD4 SEには17インチホイールが標準装備（写真はT3 SE "Rex"）。 3. T5 SEのみに装備されるフロントスポイラーを飾るフロント・デコフレームは、エレガントなクローム仕上げとしました。 4. イルミネーテッド・シフトノブやクロームで仕上げた人の形をしたクライメートコントロールのスイッチなど細やかな演出が、インテリアの雰囲気をさらに高めます。 5. T5 SEでは、手触りのいい本革シートを標準装備しており、北欧らしい贅沢感を味わえます。 6. 視認性に優れたデジタル液晶メーターパネル（3テーマ選択式）。

掲載している装備・機能（標準装備、メーカーオプション、アクセサリ）は、モデルによって異なります。詳しくは、Specifications & Price Listをご覧ください。ボルボ・ディーラーにお問い合わせください。
●写真は海外仕様であり日本仕様とは一部異なります。（メーカーオプション/アクセサリ装着車）

S60のインテリアは、あなたを中心に
作り上げられています。すべてのディテール、
すべてのライン、そしてすべてのシェイプは、
あなたがリラックスできて扱いやすい空間を
作るために、ボルボのデザイナーたちが追求を
重ねた結果なのです。T3 SEとD4 SEには、
人間工学的に設計されたシートのスポーティ
な見た目と感触にエレガントな印象を与える、
T-Tec/テキスタイルを採用しました。フロア
テイングセンタースタックのインレイは、ミルド
アルミニウムが標準装備され、ブラッシュド
アルミニウムなども用意されています。



UPHOLSTERIES

T-Tec/テキスタイル・コンビネーション (T3 SE / D4 SE 標準装備)

1. シートカラー：チャコール、インテリアカラー：アンスラサイトブラック/クウォーツ (3601) 2. シートカラー：チャコール、インテリアカラー：アンスラサイトブラック/チャコール (3661)

INLAYS 3. ミルドアルミニウム (標準装備) 4. ブラッシュドアルミニウム (アクセサリ) 5. アーバンウッド (アクセサリ) 6. ピアノブラックウッド (アクセサリ)

● インテリアカラーについて、「/」の後はヘッドライナーカラーとなります。● 本革シートは、座面および背もたれ表面部が本革となります。それ以外の部分については他の素材が使用されています。● シートの内張りはすべて難燃性の安全基準を満たしています。● シート素材/カラー、ボディカラーは印刷・撮影条件により、実際のものとは異なって見える場合があります。● 写真は海外仕様であり日本仕様とは一部異なります。(メーカーオプション/アクセサリ装着車) ● 掲載装備・機能の設定 (標準装備、メーカーオプション、アクセサリ) は、モデルによって異なります。詳しくは、Specifications & Price Listをご覧ください。か、ボルボ・ディーラーにお問い合わせください。

3

4

5

6

S60 T3 SEおよびD4 SEにオプションのレザー・パッケージ装着車やS60 T5 SEには本革シートが用意され、こだわりの考え抜かれた贅沢な空間であなたを迎えます。人間工学的にデザインされた手触りのいいレザーを使用した本革シートや本革スポーツシートをはじめとする上質な素材とクラフトマンシップは、きっとあなたの感性を刺激するはずです。豊富に取り揃えられたインテリアのカラーや素材、フローティングセンタースタックのインレイを組み合わせることで、手軽にあなたらしさを加えることもできます。



本革



本革スポーツ

UPHOLSTERIES

本革 (T5 SE 標準装備) (T3 SE / D4 SE にオプション)

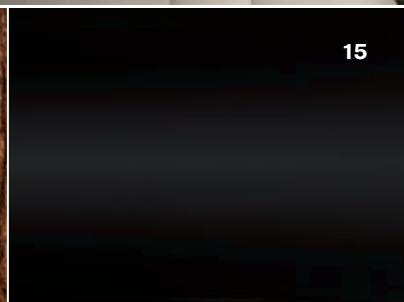
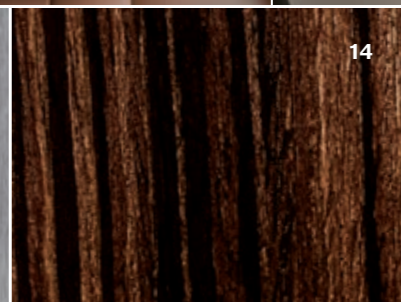
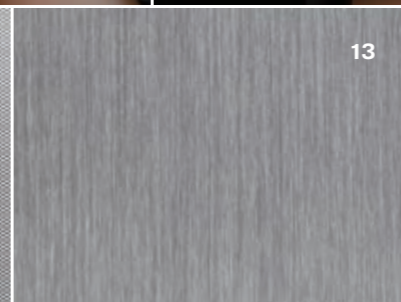
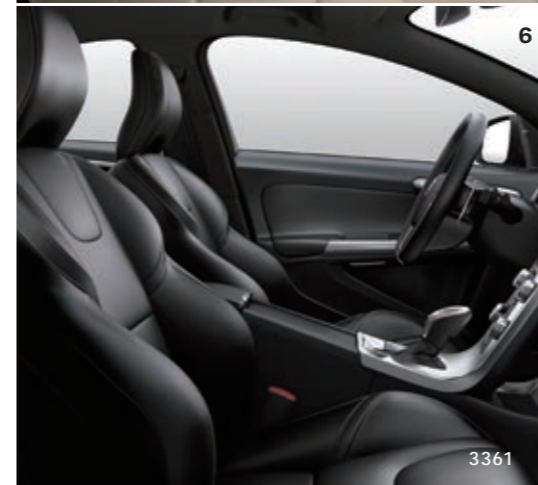
1. シートカラー: オフブラック、インテリアカラー: アンスラサイトブラック / クウォーツ (3701) 2. シートカラー: オフブラック、インテリアカラー: アンスラサイトブラック / チャコール (3761)
3. シートカラー: ソフトベージュ、インテリアカラー: アンスラサイトブラック / ソフトベージュ (370P) 4. シートカラー: ソフトベージュ、インテリアカラー: サンドストーンベージュ / ソフトベージュ (371T)

本革スポーツ (オプション)

5. シートカラー: オフブラック、インテリアカラー: アンスラサイトブラック / クウォーツ (3301) 6. シートカラー: オフブラック、インテリアカラー: アンスラサイトブラック / チャコール (3361)
7. シートカラー: ソフトベージュ、インテリアカラー: アンスラサイトブラック / ソフトベージュ (330P) 8. シートカラー: ソフトベージュ、インテリアカラー: アンスラサイトブラック / チャコール (336P)
9. シートカラー: ビーチウッド / オフブラック、インテリアカラー: アンスラサイトブラック / クウォーツ (3303) 10. シートカラー: ビーチウッド / オフブラック、インテリアカラー: アンスラサイトブラック / チャコール (3363)
11. シートカラー: ソフトベージュ、インテリアカラー: サンドストーンベージュ / ソフトベージュ (331T)

INLAYS 12. ミルドアルミニウム (標準装備) 13. ブラッシュドアルミニウム (アクセサリ) 14. アーバンウッド (アクセサリ) 15. ピアノブラックウッド (アクセサリ)

● インテリアカラーについて、「/」の後はヘッドライナーカラーとなります。● 本革シートは、座面および背もたれ表面部が本革となります。それ以外の部分については他の素材が使用されています。● シートの内張りはすべて難燃性の安全基準を満たしています。● シート素材/カラー、ボディカラーは印刷・撮影条件により、実際のものとは異なって見える場合があります。● 写真は海外仕様であり日本仕様とは一部異なります。(メーカーオプション/アクセサリ装着車) ● 掲載装備・機能の設定 (標準装備、メーカーオプション、アクセサリ) は、モデルによって異なります。詳しくは、Specifications & Price Listをご覧ください。か、ボルボ・ディーラーにお問い合わせください。



色あせることのない伝統的なスカンジナビアン・デザインをまとったボルボ S60 は、多彩なボディカラーとアルミホイールの組み合わせによって、あなたが望むとおりのスポーツセダンへと姿を変えます。ボディカラーのパレットから選んだお好みの一色は、個性的な S60 にあなただけの特別な印象を加えてくれるはずです。さまざまなデザインを取り揃えたアルミホイールは、エクステリアのディテールと結びつき、スポーティであり、エレガンスなモダンスタイルを演出してくれます。



アイスホワイト (614)



クリスタルホワイトパール (707)



ブライツシルバーメタリック (711)



エレクトリックシルバーメタリック (477)



マッセルブルーメタリック (721)



パワーブルーメタリック (713)



マジックブルーメタリック (467)



オスミウムグレーメタリック (714)



サヴィルグレーメタリック (492)



オニクスブラックメタリック (717)



ブラック (019)



ルミナスサンドメタリック (719)



フラメンコレッドメタリック (702)



パッションレッド (612)



"Portia" 8.0J×19インチ
ダイヤモンドカット / グロッキーブラック
T5 SE オプション設定



"Bor" 8.0J×19インチ
ダイヤモンドカット / グロッキーダークグレー
T5 SE オプション設定



"Skadi" 8.0J×18インチ
シルバーブライツ
T3 SE / D4 SE オプション設定
T5 SE 標準装備



"Titania" 8.0J×18インチ
ダイヤモンドカット / グロッキーブラック
T3 SE / D4 SE オプション設定



"Pallene" 7.0J×17インチ
シルバー
D4 SE 標準装備



"Rex" 7.0J×17インチ
シルバー
T3 SE 標準装備

詳しくは volvocars.jp をご覧ください。

INSPIRED BY THE ART OF DRIVING

スポーツドライビングをこよなく愛しているなら、S60 R-Designが最適です。磨き上げられたスタイリング、レスポンス、コントロール性は、情熱をかき立てる走りを実現しました。独自の個性を得たR-Designが提供するの、その走りによって得られる刺激的な体験です。S60が内に秘めた躍動する魂は、専用設計されたアイテムによって覚醒し、それが路上での存在感をさらにスポーティに、際立つものに

しています。どのアングルからでも目を惹きつけて離さないその姿は、見るたびに驚異のパフォーマンスを予感させるはずです。そしてS60 R-Designの走りは、その期待を裏切りません。明確な目的意識のもとに各部が入念に仕上げられたインテリアに囲まれ、立体的な造形のR-Design専用シートに腰を下ろし、ドライビングポジションを合わせた瞬間、あなたは自身の選択が正しかったことを実感するでしょう。

ほかにも、ステアリングホイールやデジタル液晶メーターパネルからチャコールのルーフライナーにいたるまで、R-Design専用装備の数々があなたのドライビングを鼓舞すると同時にサポートします。引き締められたスポーツ・サスペンションによって一段と高められたコーナリング性能を、ぜひご堪能ください。

S60 R-Design

以下の装備が標準装着されます：

18インチ "Ixon III" アルミホイール (D4) | 19インチ "Ixon IV" アルミホイール (T5/T6 AWD) | R-Design専用 本革 / パーフォレーテッドレザー・コンビネーション・シート | ルーフライナー (チャコール) | R-Design専用本革巻 / シルクメタル・ステアリングホイール | R-Design専用イルミネーテッド・シフトノブ (チャコール) | R-Design専用アルミニウム・パネル | R-Design専用デジタル液晶メーターパネル (3テーマ選択式) | マットシルバー・ドアミラーカバー | R-Design専用フロントドア・スカッフプレート | R-Design専用フロントバンパー | R-Design専用リアバンパー (ディフューザー付) | デュアル・スポーツテールパイプ | R-Design専用スポーツ・サスペンション

優秀なスポーツギアとしての遺伝子を注入されたボルボ。それがR-Designです。インテリアもエクステリアも、高いパフォーマンスを予感させるルックスと雰囲気にあふれています。R-Design専用のフロントグリルやフロントバンパー、マットシルバー・ドアミラーカバー、そして足もとを引き締める18インチまたは19インチアルミホイールなど、エクステリアにちりばめられたスポーティなデザイン要素は、どれも強く目を惹きつけるはず。リアに目を移せば、存在感のあるクローム仕上げのデュアル・スポーツテールパイプと、モータースポーツに通じるエアロフィン付リアディフューザーが、一分の隙もないスタイリングを演出しています。インテリアは、本革/パーフォレーテッドレザーまたはNubuck/テキスタイル/パーフォレー

テッドレザーのコンビネーションシートとルーフレイナーをチャコールで統一。さらに専用アルミニウム・パネルで、室内も活気に満ちた走りのイメージをかき立てるデザインに仕上げました。全体の雰囲気は、高度なテクノロジーを操る戦闘機のコックピットです。加えて、シート、シフトセレクターのブーツ、パーフォレーテッドレザーで覆われたステアリングホイールにコントラスト・ステッチを施し、エレガントながらもスポーティな雰囲気を高めました。R-Design専用シートは、腿から肩までをしっかりと抱え込むことのできる深い立体造形として、真のドライバーズカーらしい心地よいサポート性とスポーティな雰囲気を作り出しています。R-Design専用モードを追加したデジタル液晶メーターパネルもまた、クルマ全体をコントロール下に置いている感覚を演出するアイテムのひとつです。

運転席では、細やかなチューニングと切れ味鋭いステアリングによって実現された、シャープなレスポンスと豊かなフィードバックを楽しむことができます。低く引き締められたR-Design専用スポーツ・サスペンションには、最適化されたアンチロールバーとハードなスプリングを採用。併せて、あらゆる路面状況での操作性を向上させるため、リアには応答性を重視して設計したモノチューブダンパーも投入しました。ロールをはじめとするボディの動きは、硬度を上げたブッシュとボディ剛性を高めるフロントのストラット・ブレースによっても抑えられています。その結果、乗り心地に妥協することなく、路面への追従性を高めることができました。S60のR-Designは、D4、T5、T6のパワートレインに設定され、T6ではAWDシステムとの組み合わせとなります。



1. 立体的な造形のR-Design専用スポーツシートには、Nubuck/テキスタイル/パーフォレーテッドレザーのコンビネーションをオプションで用意。コントラスト・ステッチが躍動感を高めます。
2. インテリアには、R-Design専用本革巻/シルクメタル・ステアリングホイール、R-Design専用モードを加えたデジタル液晶メーターパネル、レザーのシフトセレクター・ブーツ、R-Design専用アルミニウム・パネル、そしてスポーツペダルを採用。
3. フロントグリルとLEDデイタイムライトを埋め込んだスポイラーはマットブラック仕上げとし、マットシルバー・ドアミラーカバーと組み合わせてスポーティな雰囲気を高めています。
4. デュアル・スポーツテールパイプと一体感あるデザインのリアディフューザーが、独特の存在感を放ちます。
5. 乗車時にはシルクメタルで仕上げたスタイリッシュなR-Design専用スカッフプレートが出迎えます。

掲載している装備・機能（標準装備、メーカーオプション、アクセサリ）は、モデルによって異なります。詳しくは、Specifications & Price Listをご覧ください。ボルボ・ディーラーにお問い合わせください。
●写真は海外仕様であり日本仕様とは一部異なります。（メーカーオプション/アクセサリ装着車）

S60 R-Designに乗り込み、ステアリングホイールに向かってシートに身をゆだねるあなたを包むインテリア。躍動感にあふれ、あくまでもドライバーを重視したこだわりの空間は、すべてが上質な素材で仕立てられています。立体的な造形のR-Design専用スポーツシートは、リラックスできる座り心地でありながら、曲がりくねった道でもしっかりと身体をサポート。材料は本革/パーフォレーテッドレザーまたはNubuck/テキスタイル/パーフォレーテッドレザーで、コントラスト・ステッチが、洗練されたなかにもスポーティな雰囲気を加えています。チャコールで統一されたインテリアと完璧にマッチしたR-Design専用アルミニウム・パネルによって、その印象はさらに高められています。



UPHOLSTERIES

R-Design専用 本革/パーフォレーテッドレザー・コンビネーション (R-Design標準装備) 1・3. シートカラー: オフブラック、インテリアカラー: アンスラサイトブラック/チャコール (3T60)
R-Design専用 Nubuck*/テキスタイル/パーフォレーテッドレザー・コンビネーション (オプション) 2. シートカラー: オフブラック、インテリアカラー: アンスラサイトブラック/チャコール (3R60)

INLAY 4. R-Design専用アルミニウム

*Nubuck: バックスキン仕上げの人工皮革

●インテリアカラーについて、「1」の後はヘッドライナーカラーとなります。●本革シートは、座面および背もたれ表面部が本革となります。それ以外の部分については他の素材が使用されています。●シートの内張りはすべて難燃性の安全基準を満たしています。●シート素材/カラー、ボディカラーは印刷・撮影条件により、実際のものとは異なって見える場合があります。●写真は海外仕様であり日本仕様とは一部異なります。(メーカーオプション/アクセサリ装着車) ●掲載装備・機能の設定 (標準装備、メーカーオプション、アクセサリ) は、モデルによって異なります。詳しくは、Specifications & Price Listをご覧ください。か、ボルボ・ディーラーにお問い合わせください。

S60 R-Designのエクステリアは細部までこだわりデザインしています。独特の色合いを放つボディカラーは、運動性能を重視したこのモデルのキャラクターにマッチするものが厳選されました。たとえば、R-Design 専用追加された新色のバースティングブルーメタリックは鮮烈でスポーティな印象を与え、グロスブラックとシルクメタルで仕上げられたボディのアクセントと調和します。R-Design 専用の5スポーク“Ixon”アルミホイールは、18インチと19インチを用意。S60 R-Designに独自のクラス感を与え、ダイナミックな存在感を際立たせるデザインです。



アイスホワイト (614)



クリスタルホワイトパール (707)



エレクトリックシルバーメタリック (477)



パワーブルーメタリック (713)



バースティングブルーメタリック (720)
R-Design 専用色



オスミウムグレーメタリック (714)



ザヴィルグレーメタリック (492)



オニクスブラックメタリック (717)



パッションレッド (612)



“Ixon IV” 8.0J×19インチ
ダイヤモンドカット / マットブラック
T5/T6 AWD R-Design標準装備
D4 R-Designオプション設定



“Ixon III” 8.0J×18インチ
ダイヤモンドカット / マットブラック
D4 R-Design標準装備

詳しくは volvocars.jp をご覧ください。

"Our park assist camera, front blind view allows you to 'see around corners' as you negotiate tight exits."

NO TWO LIVES ARE THE SAME

Make sure your Volvo matches yours.

新しいボルボを購入するときの楽しみのひとつが、自分らしさを付け加えること。アクセサリを選ぶことであなたのこだわりを反映し、自分だけのライフスタイルを演出しましょう。

たとえば私たちは、見通しの悪い交差点や視界をさえぎられた場所から出るときの不便を解消するため、フロントビューカメラを開発しました。運転席からの死角になっている進行方向の左右45度までの範囲を左右2分割で7インチ・ワイドディスプレイに映し出すので、接近する

人やクルマを正確に把握できます。

お子様には、新世代のボルボ・チャイルドシートが、世界基準の安全性と最高水準の快適性をお届けします。約1歳まで、または体重13kgくらいまでなら、後ろ向き装着の新しいベビーシートが、快適で安全な旅行にしてくれます。私たちは、お子様が成長しても、可能な限り後ろ向きでの着座を推奨しています。最新の後ろ向き装着チャイルドシートは、約6ヶ月から6歳または9kgから25kgくらいまでの

後ろ向きでの着座に対応可能。また、足もとにも十分なスペースが確保されており、長い間ご利用いただけます。お子様が成長して後ろ向き装着のチャイルドシートが合わなくなった場合は、車両のシートベルトを正しく装着して着座できるように設計された、ジュニアシートをどうぞ。チャイルドシートに使用されている上質なソフトウールは、通気性と吸湿性に優れているので、快適性は万全です。もちろん、ボルボのインテリアに溶け込むデザインです。



"Our Rear Seat Entertainment system with 8-inch touch screens and integrated DVD players can operate independently."



"Artio" 8.0×19インチ (アクセサリ)
〈ダイヤモンドカット/テックマットブラック〉



(Photo:ダイヤモンドカット/グロッキーブラック)
"Modin" 8.0×18インチ (アクセサリ)
〈ダイヤモンドカット/グロッキーブラック〉
〈ダイヤモンドカット/アイアンストーン〉
〈ダイヤモンドカット/テラブロンズ〉



(Photo:ダイヤモンドカット/ライトグレー)
"Freja" 8.0×18インチ (アクセサリ)
〈ダイヤモンドカット/ライトグレー〉
〈ダイヤモンドカット/ダークグレーマット〉
〈ダイヤモンドカット/グロッキーブラック〉



S60は、ドライバーが運転を楽しむだけでなくリアシートの乗員も楽しめるようリアシートエンターテインメントシステム (アクセサリ) をご用意しています。DVD プレーヤーを内蔵した8インチ・タッチスクリーンは、左右それぞれが独立して操作できます。隣の席で楽しんでいる映画の邪魔をしないように、ワイヤレス・ヘッドフォンも付属しています。もちろん、お手持ちの

有線タイプのヘッドフォンにも対応しています。イルミネーション・フロントスカッフプレート (アクセサリ) は、フロントドアを開けてS60に乗り込むたびに、静寂にあなたのお出迎えをいたします。ブラッシュドステンレスのプレートに埋め込まれた"VOLVO"のロゴは、インテリアライトと連動して発光します。

The simplest way to own a car.

あなたが快適なカーライフをお過ごしになること、つまり、カーライフにまつわるすべてのことが、あなたの期待以上に、より容易に、より早く、そしてよりよく叶えられることは、私たちにとても大きな喜びです。ボルボをご購入いただくときも、ファイナンス、保険、メンテナンス、タイヤ交換といった、わずらわしさを感じてしまうようなすべてを、私たちはごくスムーズに提供します。「あなたにとって、面倒なことが一切

ない、素敵なオーナーシップを経験いただくために」。それが、ボルボ・ディーラーがいつもあなたのそばで、総合的なサービスをご用意している理由です。しかし、これはまだはじまりにすぎません。革新に向けた私たちのユニークなスウェーデン流のアプローチを通して、あなたのカーライフをよりシンプルにする新しいサービスを次々と打ち出していきます。たとえば、クルマの中であってもボタン操作だけでサービスの

予約が完了する、コネクティッド・サービス予約。またはレース場のピットクルーのようなチームワークで行われる作業スタイル「ボルボ・パーソナル・サービス」。今後、世界のワークショップで順次導入されていきます。それにより、あなたのアフターサービスの待ち時間をより短く、そして便利にします。将来、あなたのカーライフはより便利でシンプルなものとなるのです。

オーナーシップ・プログラム

- ボルボ・ワランティ（新車登録より3年間の一般保証）
- ボルボ・サービス・パスポート
- ボルボ・サービス・パスポート・プラス
- ボルボ・ロードサイド・アシスタンス・サービス
- ボルボ新車延長保証
- ボルボ自動車保険プラン
- ファイナンス・プログラム
- リース・プログラム
- My Volvo ウェブサイト
- オーナー様専用電子マガジン「DAY」

サービス&メンテナンス

- ボルボ・サービス・プロミス
- 車検・点検入庫時にソフトウェアを最新バージョンに無償でアップデート
- パーソナル・サービス・テクニシャン
- ボルボ・タイヤホテル

MY VOLVO

My Volvoは、あなたのボルボ・オーナーシップをより便利で価値あるものにするためにデザインされたパーソナルなウェブサイトです。

- お客様のボルボに関する情報
- ボルボより最新の情報をお知らせ
- ボルボ・ディーラーとのコンタクト
- オンラインサービス予約
- ドライブとカーケアに役立つ情報
- ボルボやスウェーデンのライフスタイルに関する記事や動画
- オーナー様だけのエクスクルーシブでお得な情報

コネクティッド・サービス予約

お客様が点検時期をすっかり忘れてしまっても、お客様のボルボがしっかりと覚えています。SENSUSは、サービスの必要な時期をお知らせし、お客様にサービス予約を促します。ボルボ・ディーラーに入庫される際には、担当のディーラーまでの道順を、ナビゲーションがご案内します。SENSUSは、お客様のボルボ車が必要とするサービス内容を、サービススタッフに伝えます。その情報を基に、私共は適切で、正しいメンテナンスを実行することができるのです。SENSUSに代わり、お客様ご自身でサービス予約の管理をしていただくことも可能です。サービスのご予約は、SENSUS、My Volvoのどちらからでも行うことができます。

V O L V O