



駆けぬける喜び



THE NEW BMW M5.





inspired by **BMW Individual**

THE NEW BMW M5.

www.bmw.co.jp/m5

INNOVATION AND TECHNOLOGY.



18 M powertrain and M suspension



22 Driver assistance and safety



24 Connectivity and infotainment.

EQUIPMENT.



26 BMW M5



28 BMW M5 First Edition



30 BMW Individual



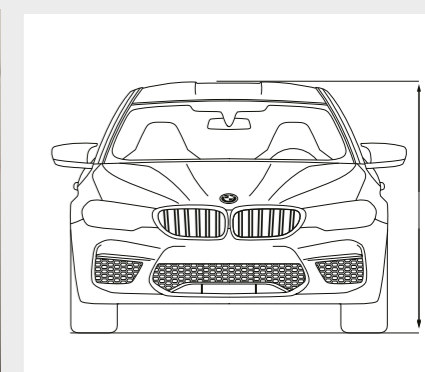
32 装備ハイライト



38 ボディカラー



40 シート・マテリアル&カラー、
インテリア・トリム、インテリア・カラー



42 主要諸元

※ 写真は日本仕様とは一部異なります。また、一部オプションを含みます。



FORMULA M.



テクノロジーを昂奮に。

ドライビング・アシスト・プラスをはじめ、最先端のドライバー・アシスト・システムをすべて搭載 ///
M専用ヘッドアップ・ディスプレイ /// ダイレクトで正確なM サーボトロニック・パワー・ステアリング ///
Drivelogicスイッチ付の新しいセレクター・レバー





駆けぬける喜びに、限界はない。

最大トルク750Nm(76.5kgm)、最高出力441kW(600ps)を発揮するM ツインパワー・ターボV型8気筒ガソリン・エンジン /// アクティブ M ディファレンシャルを採用した M xDrive /// 8速 M ステップトロニック・トランスミッションDrivelogic付 /// インテリジェント・ライトウェイト・テクノロジーによるさらなる軽量化



カーボン・ファイバーの ルーフが、Mの実力を語りだす。

カーボン・ファイバー製ルーフと陰影際立つエンジン・フード ///
優れたエアロダイナミクス・デザインのMドア・ミラー ///
M専用サイド・ギルを備えたワイド・ボディ





先頭を走り続ける。

M専用リヤ・ディフューザー /// Mリヤ・スポイラー ///
Mモデルを象徴する4本のクローム・トリム付テールパイプ



レースの主人公は、あなた。

イルミネーション付M5エンブレムをヘッドレストにあしらった BMW Individual フルレザー・メリノ*のM マルチファンクション・シート III シフト・パドルおよび M1/M2ボタン付マルチファンクション M スポーツ・レザー・ステアリング・ホイール

* オプション



inspired by BMW Individual

すべてを凌駕する、その一台。

それは、スポーツカーなのか。あるいは、エグゼクティブ・セダンと呼ぶべきか。いずれにせよ、優美なスタイリングに秘められた究極のパワーが約束するのは、「勝利」の二文字のみ。日常的な使いやすさはそのままに、さらなるパワーを持つニューBMW M5。その最高出力は、441kW(600ps)。さらに、初搭載のM xDriveがダイナミック・パフォーマンス、俊敏性、そしてトラクションを高め、新次元の駆けぬげる喜びを実現。足すものも、引くものもない。それはMの称号にふさわしい、究極のドライビング・マシンが行き着く姿。乗り込んで、エンジンをかけ、そしてさらなる高みへと進化した高揚感を全身で感じた時、ニューBMW M5の世界が幕を開く。





完璧さが駆り立てる、モータースポーツへの情熱：BMW Mモデルは、ドライバーの高度なリクエストに応える極めてダイナミックなパフォーマンス、卓越した精度性、そして強烈なパワーをもたらします。その心臓部で脈打つのが、V型8気筒 M ツインパワー・ターボ・エンジン。高出力を引き出すことを目的とする一般的なエンジンとは一線を画し、BMW M社のレーシング・テクノロジーを公道でも愉しむべく特別に開発されたパワー・ユニットです。同時に、高性能エンジンとの完璧な連携を実現するために、サスペンション、トランスミッション、ステアリング、ブレーキに至るまであらゆるコンポーネントが最適化されました。ニューBMW M5では、細部に渡るすべてが「いかなるチャレンジにも応える、最大限のパフォーマンス」を求めた必然に他ならないのです。

ニューBMW M5

- 4.4ℓV型8気筒DOHC(M ツインパワー・ターボ)
- 最高出力441kW(600ps)/ 6,000rpm
- 最大トルク750Nm(76.5kgm)/ 1,800-5,600rpm
- 0-100km/h加速3.4秒*1

M スポーツ・エキゾースト・システム*2により、聴覚に訴えかけるパワフルかつ官能的なサウンドが、さらなる興奮へと導きます。ニューBMW M5 First Editionに搭載されたM スポーツ・エキゾースト・システムはエキゾーストバルブ機構によって、エンジン・サウンドを走行モードに合わせた最高の音質へと調律します。ドライビング・パフォーマンス・コントロールで「スポーツ」モードや「スポーツ・プラス」モードを選択した場合は、力強いエキゾースト・ノートがスポーティな走りをいっそう際立たせます。一方、「コンフォート」モードでは、控え目なサウンドで快適性を優先させます。

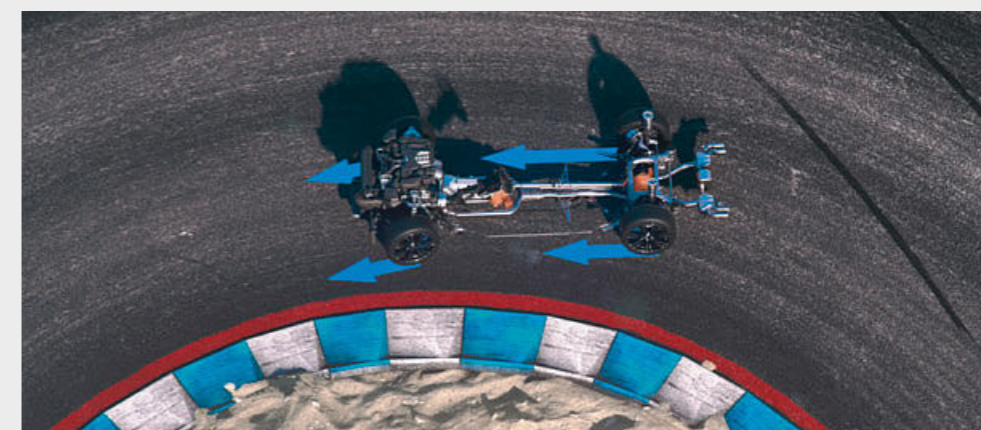
センター・コンソールに記された**M サウンド・コントロール・スイッチ**を操作すると、ニューBMW M5のエキゾースト・ノートを、よりスポーティな音色から重厚な響きまで調整することが可能です。ドライバーの好みに応じて、エンジンのリニアな出力特性や並外れた加速性能をより印象的に演出したり、車内へのノイズを最小限に抑えたりすることもできます。



アクティブ M ディファレンシャルを搭載したインテリジェント4輪駆動システム M xDriveが、公道でもサーキットでも、最大限のトラクションとダイナミックなパフォーマンスを実現。DSC(ダイナミック・スタビリティ・コントロール)がオフの場合は、好みのドライビング・スタイルや路面状況に応じて4WD、4WD Sport、あるいは2WDの3つの走行設定から最適なモードを選択することができます。



4WDモードでは、最適なコントロール性能と優れたトラクションを発揮するニュートラルな設定となり、厳しい路面状況下の走りにも対応。DSCをオフにすると、ドライバーはニューBMW M5のダイナミックなポテンシャルを最大限に愉しむことができます。



4WD Sportモードでは、さらなる俊敏性とスポーティさが発揮されます。高精度で快適なハンドリング、そして卓越したトラクションによって、サーキットでのよりアグレッシブな走りを愉しむことができます。



2WDモードでは、きわめて俊敏なハンドリングと精確な制御をもたらすアクティブ M ディファレンシャルを搭載したFR(後輪駆動)のハイパフォーマンスを実現。多くのエンthusiastsを魅了するニューBMW M5ならではの純粋な走りの喜びをご堪能いただけます。

*1：ヨーロッパ仕様車値(自社データ)

*2：M5 First Editionに含まれます。



BMW Mモデルのプロジェクトでは「傑出したダイナミクスの追求」というただひとつの目標を達成するために、すべてが始まります。ニューBMW M5専用開発されたサスペンションも、そのひとつ。あらゆるコンポーネントが最大限のパフォーマンスを引き出すべく緻密に設計され、車両が極限状態で走行している時でさえ最適な接地性を確保します。最適化されたエアロダイナミクスやインテリジェントな軽量構造をはじめ、磨き抜かれた数々の技術が、ニューBMW M5のパフォーマンスをさらなる次元へと高めているのです。

M5 サスペンション：根本的な改良が施されたサスペンションによって、ニューBMW M5はダイナミックな走行における圧倒的なポテンシャルを見せつけます。電子制御式ダンパーに加え、よりワイドになったフロントトレッド、最適化されたスプリング、固めに設定されたスタビライザーのすべてが相まって、きわめてスポーティな走行スタイルを実現しています。

M カーボン・セラミック・ブレーキ・システム*1*2：M カーボン・セラミック・ブレーキ・システムのブレーキ・ディスクには、軽量で高い強度を持つカーボン・ファイバーと、極めて硬度の高い炭素ケイ素を高度な製法により組み合わせ、耐熱性に優れるセラミック複合材料を使用。極限の状況下でも卓越した耐フェード性を誇ると同時に、M コンパウンド・ブレーキ・ディスクからさらに約20kgもの軽量化を実現。総重量および、バネ下重量の軽減は、ドライビング・ダイナミクス、精確なステアリング、そして燃費性能にも大きく貢献します。また、耐摩耗性にも優れているため、より長期にわたって高い信頼性を保持。Mロゴがあしらわれた上質なマット・ゴールド仕上げのブレーキ・キャリパーによって、ひとときを精彩を放ちます。



M1またはM2ボタンにより2つの好みのドライビング・ダイナミクス設定を保存できます。保存方法は、きわめて簡単かつ直観的です。現在走行中の設定を保存するには、ステアリング・ホイールに配置されたM1またはM2ボタンを長押しするだけです。または、BMW iDriveメニューによって保存することもできます。保存した設定を呼び出す場合もM1/M2ボタンを使用し、選択中のモードは、メーターパネルに表示されます。

多彩な設定で、走る喜びをカスタマイズ。

M xDrive：ニューBMW M5で初めて採用された革新的なシステム。4WD、4WD Sport、2WDからモード選択が可能。

8速 M ステップトロンニック・トランスミッション Drivelogic付：シフト・モード(DまたはS)と3種類のシフト・プログラム(1,2,3)を用意。

M ツインパワー・ターボ・ガソリン・エンジン：「エフィシエント」、「スポーツ」、「スポーツ・プラス」の3つの設定を用意。

M サーボトロンニック(車速感応式)パワーステアリング：「コンフォート」、「スポーツ」、「スポーツ・プラス」の3つの設定を用意。

M サスペンション：「コンフォート」、「スポーツ」、「スポーツ・プラス」の3つの設定を用意。

DSC(ダイナミック・スタビリティ・コントロール)：DSCオン、MDM(M ダイナミック・モード)、DSCオフの3つのモードを用意。

Mモデル専用のBMWヘッドアップ・ディスプレイ：ディスプレイのモードを調整することが可能。



8速 M ステップトロンニック・トランスミッション Drivelogic付は、驚くほど素早いシフト・チェンジを実現します。極めてスポーティかつダイナミックな走りから、快適性や燃費性能を重視したドライビングまで、好みの走行スタイルに応じて3つのシフト・プログラムから選択が可能。センター・コンソールのM セレクター・レバーあるいはステアリング・ホイールに装備されたシフト・パドルで、快適に操作ができます。

*1：路面状況や使用方法によっては、ブレーキ・システムに採用されている素材の特性により、特に雨天時などに車両が停止する直前、ブレーキ・ノイズが発生する場合があります。また、路面の水や凍結防止剤の塩分の影響により、制動作用が一般的なブレーキ・システムと同等になる場合があります。この際、短時間ブレーキ性能の低下を体感される場合がありますが、必要に応じてペダルを強く踏み込むことにより解消されます。

*2：オプション

■ = 標準装備 □ = オプション装備



物理的な限界に挑み続ける。そのスピリットはBMW MモデルのDNAとして脈々と受け継がれています。もちろんそのチャレンジには、最大限の安全性を求めることも含まれます。真のハイパフォーマンスを語る上では、どれほど強烈なパワーを発揮しても、それを完璧に制御できなければ何の意味もありません。だからこそ、BMW Mモデルには、尽きせぬドライビングの喜びと最高レベルのセーフティを両立するための危険予測システムが採用されているのです。数々のインテリジェントな機能は、極限の走行状況下にあっても最大限に守られていることをあなたに実感させてくれることでしょう。

■ **アダプティブLEDヘッドライト**：BMWセレクトティブビーム、アダプティブヘッドライトが含まれます。自然光に近い光が前方の路面を均一に照射し、視認性を向上。暗闇を走行する際の疲労を軽減します。4つのライト・エレメントを備えた伝統的なデザインで、夜間でもひと目でBMWであることを認識させます。



■ **BMWヘッドアップ・ディスプレイ**：走行に必要なあらゆる情報をドライバーの視線の先にあるフロント・ウィンドー上にオレンジ、黄、白、などの鮮やかなカラーで投影します。さらにMモデル専用Mビュー・モードを備え、現在の車速、ルート案内の矢印表示に加えて、シフト・インジケータ、エンジン回転数を、最適なシフト・チェンジのタイミングを知らせるライト付のダイナミック・レンジ・カーブで表示。より快適で安全なドライビングをサポートします。



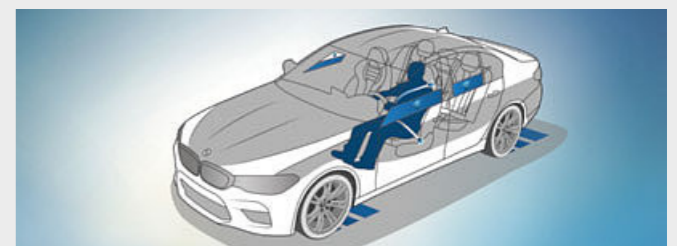
■ **パーキング・アシスト・プラス**：パーキング・アシスト・プラスでパーキングや取り回しがより簡単になります。このシステムには、トップ・ビュー+3Dビュー、サイドビュー・カメラ、リヤ・ビュー・カメラ（予想進路表示機能付）、PDC/パーク・ディスタンス・コントロール、縦列駐車と並列駐車を自動で行うリニア・ガイダンス付パーキング・アシストが備わっています。またこの機能は、低速走行で通過する際にセンサーが駐車可能なスペースを検知して作動します。
※ 状況により正しく作動しない場合があります。周囲の状況を確認し、システムだけに頼らず安全運転を心掛けてください。詳細はBMW正規ディーラーでご確認ください。



■ **ドライビング・アシスト・プラス*1**：ステアリング&レーン・コントロール・アシストは、0-210km/hの車速範囲であれば、ステアリングを自動的に操作*2し、車向を常に車線の中央に保ちます。さらに、レーン・ディパーチャー・ウォーニングなどのその他の機能も走行安全性の著しい向上に貢献します。ドライバーに衝突の可能性を警告するクロス・トラフィック・ウォーニングとアクティブ・サイド・コリジョン・プロテクションも含まれます。



□ **BMWナイト・ビジョン(歩行者、動物検知機能付)**：フロント・グリル内に設置された赤外線カメラにより人や動物の姿をコントロール・ディスプレイに映し出します。人や動物に接近すると、警告を表示してドライバーに知らせます。コントロール・ディスプレイに画像を表示させていない場合でも、フロント・ウィンドーに警告が表示されます。さらに、衝突のおそれがある場合は警告音が鳴り、ブレーキ・システムは可能な限りの最短距離で停車できるよう、ドライバーのブレーキに備えます。



■ **アクティブ・プロテクション**：万一の衝突時に、複数のセーフティ機能が自動的に働き、すべての乗員を最適に保護するシステムです。衝突の可能性が高まったと判断した場合、フロント・シートベルトを引き締めるとともに、開いているウィンドーや電動ガラス・サンルーフ*を自動的に閉めます。事故発生後は、システムがクルマを停止させ、さらなる衝突を防止または被害を最小限に抑えることができます。
* オプション

*1：ご使用前には、取扱説明書にて各機能の原理や操作方法を必ずご確認ください。運転者には、いかなる場合でも安全運転を行う義務があります。本機能は、運転者が責任を持って安全運転を行うことを前提とした「運転支援技術」であり、運転者に代わって車が自律的に安全運転を行う、完全な自動運転ではありません。システムの認識性能には限界があるため、路面状況や気象条件等によってはシステムが作動しない場合や、不適正にまたは理由なく作動する可能性があります。そのため、安全確認や運転操作をシステムに委ねる運転は、重大な事故につながる危険があります。常に自身の責任で交通状況に注意し安全運転を心がけてください。

*2：完全な自動運転はできません。少なくともいずれかの手をステアリング・ホイールのリムに添えている状態で作動するもので、完全に手がステアリング・ホイールから外れると警告音が鳴り、一定時間後にアシスト機能を停止します。

つながることから、自由がひろがる。

www.bmw.co.jp/connecteddrive

車両の周囲 **360°** の状況を把握。

BMWコネクテッド・ドライブがもたらす、最高レベルの利便性と安全性をお楽しみください。走行時、駐車時のサポート、視認性の確保など、BMWコネクテッド・ドライブのアシスト・システムが、あらゆるシチュエーションにおいて頼もしいパートナーとして活躍します。たとえば、レーダー、超音波、カメラなど、最先端テクノロジーを採用した信頼性の高いシステムが、車両周辺の状況を正確に把握。これがインテリジェントなドライバー・アシスト・システムの基盤となります。そして、必要ときにドライバー自身が作動させたり、緊急時に自動作動することで、BMWのステアリングを握るすべての瞬間を、より安全に、さらに便利にします。

40年以上の実績 BMWコネクテッド・ドライブ。

未来を見据え続けて、BMWは、1970年代にはすでにコネクテッド・モビリティを視野に入れた開発を進めていました。そして、未来的なデジタル社会の到来を告げる出来事となったのが、1999年のSIMカードを組み込んだ車両の登場です。その後、初のオンライン・サービスであるGoogle^{*1}サービス、ドライバーを支援する先進的なディスプレイ・システムである、BMWヘッドアップ・ディスプレイなどが誕生しました。常に「お客様の声」を中心に位置づけてきた、開発の歴史。そして今、高級車メーカーとして初めて、BMWコネクテッド・ドライブ・ストアを通して、車内や自宅のPCから様々なサービスの予約や支払いができる便利な体制を確立しました。BMWは、BMW Connectedとオープン・モビリティ・クラウドの導入により、モビリティの未来へ向けた、次なるステップを踏み出します。

多彩なサービスとアプリが揃う BMWコネクテッド・ドライブ・ストア。

BMWコネクテッド・ドライブ・ストアでは、いつでもどこでも便利なサービスが購入可能。たとえば、コネクテッド・ドライブ・サービスを購入すれば、スマートフォン^{*2}から公認アプリが使えるようになります。また、BMWドライバー・サポート・デスクのオペレーターが、24時間365日、あなたの知りたいさまざまな情報を運転中のあなたに代わって調べてくれます。オペレーターが調べた位置情報は、車両に送信されナビゲーション画面に表示可能。情報を得るためにその都度停車する必要もなく、BMWならではの走りを存分に愉しめます。



ドライビング・アシスト・プラス

ドライビング・アシスト・プラスは、ACC/アクティブ・クルーズ・コントロール(ストップ&ゴー機能付)に、ステアリング&レーン・コントロール・アシストを追加することで、さらに自動運転に近い快適性を実現しました。ステレオ・カメラと5つのレーダー・システムが、車の周囲360°を常にモニターし、ドライバーが任意に設定した速度をベースに、先行車との車間距離を維持しながら、加減速から車両停止まで自動で行います。さらに、車線と先行車を検知し、ステアリングに操舵力を加えることで、高速走行時に車線の中央を走行しやすいようにサポートします。渋滞時や単調な交通状況、さらには危険度が高い局面での走行において、快適性と安全性を向上させています。

※ ご使用前には、取扱説明書にて各機能の原理や操作方法を必ずご確認ください。運転者には、いかなる場合でも安全運転を行う義務があります。本機能は、運転者が責任を持って安全運転を行うことを前提とした「運転支援技術」であり、運転者に代わって車が自律的に安全運転を行う、完全な自動運転ではありません。システムの認識性能には限界があるため、路面状況や気象条件等によってはシステムが作動しない場合や、不適正にまたは理由なく作動する可能性があります。そのため、安全確認や運転操作をシステムに委ねる運転は、重大な事故につながる危険があります。常にご自身の責任で交通状況に注意し安全運転を心がけてください。

※ 完全な自動運転はできません。少なくともいすれかの手をステアリング・ホイールのリムに添えている状態で作動するもので、完全に手がステアリング・ホイールから外れると警告音が鳴り、一定時間後にアシスト機能を停止します。

BMW SOSコール

BMW SOSコールはエアバッグが展開するような深刻な事故や、側方および後方からの衝突や横転が発生した際に、車両から自動的にSOSコールを発信するシステムです。コールセンターの専門のスタッフが車両からの送信を24時間体制で受け、必要に応じて救急や消防などの機関に通報し、乗員への支援を行います。同時に、衝突の状況、乗員数、モデル名、ボディ・カラーといった救急機関が必要とするデータを、車両の正確な位置とともに伝えます。これにより、ドライバーが事故の衝撃で意識を失っている場合でも、的確かつスピーディな救急対応が可能になります。また、自車の近くで事故が発生し救急を要する場合、または車内で急病人が出たといった緊急の場合においても、必要に応じて手動で車内のSOSボタンを押し、BMW SOSコールを作動させることも可能です。

※ BMW SOSコールについては、株式会社プレミア・エイドから直接お客様に対して提供されます。

※ 本サービスは、BMWが契約する事業者が提供するモバイル・ネットワークの電波の届かない場所ではご利用いただけません。

*1 : ©2015 Google Inc. All rights reserved. GoogleおよびGoogleロゴはGoogle Inc.の登録商標です。

*2 : 一部機種によってご利用いただけません。



Mモデル特有のエア・インテークとダブル・バーを配した大型のキドニー・グリルは、エンジン・フードのキャラクター・ラインと繋がるように設計されたカーボン・ファイバー強化樹脂 (CFRP) 製のルーフとともに、ニューBMW M5のダイナミックな造形を際立たせ、内に秘めたパワーをひと目で印象づけます。



Mモデル専用のデュアル・エキゾースト・テールパイプと印象的なM サイド・ギルが、ニューBMW M5に搭載されたエンジンの強烈なパワーを視覚的に演出します。



■ **マルチファンクション M スポーツ・レザー・ステアリング・ホイール**: コックピットでは、シフト・パドル付マルチファンクション M スポーツ・レザー・ステアリング・ホイールに装備されたM1 / M2ボタン、スタート / ストップボタン、セレクター・レバーに施されたレッド・カラーがモータースポーツへの飽くなき情熱をかき立てます。同時にフット・レストとニー・パッドを備えたMペダル・システムが、精確かつ快適なドライビングを支えます。



■ **20インチ M ライト・アロイ・ホイール・ダブルスポーク・スタイリング706M バイ・カラー**: (フロント) 9.5J×20ホイール、275/35ZR20タイヤ、(リア) 10.5J×20ホイール、285/35ZR20タイヤ
※ スノー・チェーンは装着できません。



■ **M マルチファンクション・シート (運転席&助手席)**: セダンのシートの快適性に加え、モータースポーツで使用されるバケット・シートのデザインと機能性を併せ持っています。高さ調整可能なヘッドレストにはイルミネーション付M5エンブレムが施され、特別な個性の輝きをアピールします。



THE NEW BMW M5 FIRST EDITION.

それは、まさに疾走するコレクターズ・アイテム。世界で400台限定のFirst Editionは、ニューBMW M5をさらにエクスクルーシブな存在へと進化させたモデルです。力強いスタイリングを際立たせ、魅力を十二分に引き出すのは、BMW Individual フローズン・ダーク・レッドのボディカラー。独特のコントラストを生み出すハイグロス・ブラック仕上げのBMWキドニー・グリルやM サイド・ギル、テールパイプなどの装備は、ジェット・ブラックの20インチ M ライト・アロイ・ホイール・ダブルスポーク・スタイリング706Mと出会うことで、その印象をさらに際立たせます。ひとたび運転席に収まると、レッド・コントラスト・ステッチを施したBMW Individual フル・レザー・メリノのM マルチファンクション・シートが、スポーティかつエレガントなドライブへと誘います。この類い稀なクルマが格別な存在であることを雄弁に語るのは、ピアノ・フィニッシュ・ブラックのセンター・コンソールに刻まれたシリアルナンバー。運転するたびに、選ばれた一台を所有していることを実感できます。

inspired by **BMW Individual**



調整可能なヘッドレストを備えたM マルチファンクションシートには、BMW Individual フル・レザー・メリノを採用*。レッドのコントラスト・ステッチが、スポーティな性格をさらに際立たせます。

* 上部がコントラスト・ステッチを施したブラックのナパ・レザー仕上げ、下部がシート・カラーにマッチするメリノ・レザーを使用したインストルメント・パネルを含みます。
※ 写真は日本仕様とは一部異なります。

BMW INDIVIDUAL.

その一台に、真の個性が宿る。

ハンドメイドで仕上げた、世界に1台しかない、あなただけのBMW。
BMW Individual.

どんな我がままにも応える、贅を尽くしたオーダーメイド・プログラム。
素材からデザインまで、個性を表現するのに、もはや限界はない。
あるのは、クルマへの深い愛情をカタチにする、至福の喜び。



BMW Individual によって磨き抜かれた、ニューBMW M5。

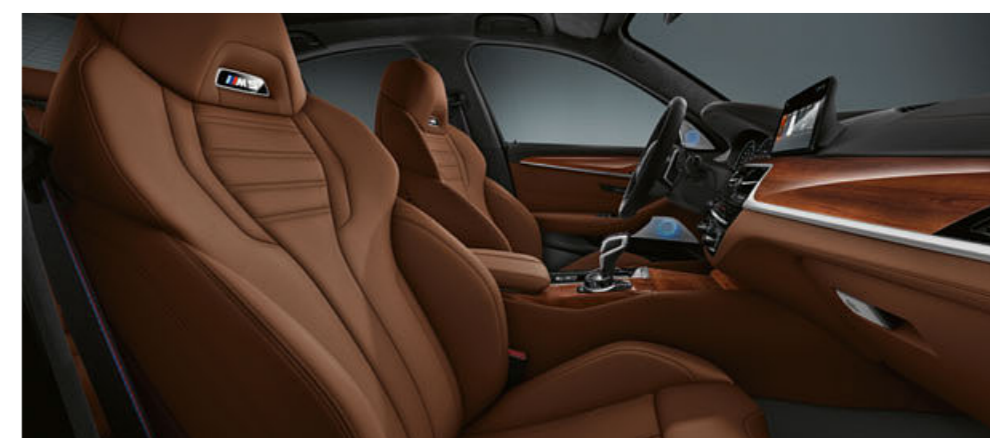
BMW Individual コレクションは、美を極めたオプション装備の数々を組み合わせることで、あなたの想いどおりの一台を創り上げるプログラム。細部に至るまで高い完成度を求めるBMW Individualには、すべての装備に洗練された素材と卓越した匠の手技が惜しげもなく注ぎ込まれます。

BMW Individual によってエレガントかつダイナミックに研ぎ澄まされたニューBMW M5。その美しさは、BMW Individual フローズン・アーキティック・グレーのメタリック・カラーと、タルトゥーフォのBMW Individual フルレザー・メリノインテリアによって、さらなる高みへ達します。また、アルカンタラ・アンソラジットのBMW Individual ルーフライニングと、ハイグロス仕上げを施した貴重なBMW Individual プラム・ブラウン・インテリアトリムが、表情豊かにアンサンブルの完成度を高め合います。

個性をさらに際立たせ、至高の美を追求するため、BMW Individual Manufaktur で一台限りのオーダーメイドも承ります。世界400台限定のBMW Individual フローズン・ダーク・レッドのニューBMW M5 First Editionも、このプログラムで仕立てられた作品のひとつです。



ハイグロス仕上げのBMW Individual プラム・ブラウン・インテリアトリム。ウッド部分は経年とともに深い味わいを醸し、それぞれのカラーが織りなす豊潤で趣のある美しさによって視線を誘います。



BMW Individual フルレザー・メリノ(タルトゥーフォ)

■ = 標準装備 □ = オプション装備



■ **BMW Individual ハイグロス・シャドーライン・エクステリア**：
ハイグロスブラック(光沢仕上げ)を施したサイド・ウィンドウ・フレーム・モールディング、Bピラー、ウィンドウ・ガイド、ドア・ミラーのフレームとベースが装備されます。



■ **アダプティブLEDヘッドライト**：
BMWセレクトティブ・ビーム、アダプティブ・ヘッドライトが含まれます。自然光に近い光が前方の路面を均一に照射し、視認性を向上。暗闇を走行する際の疲労を軽減します。4つのライト・エレメントを備えた伝統的なデザインで、夜間でもひと目でBMWであることを認識させます。



■ **M サイド・ギル**：モデルのロゴがあしらわれたM サイド・ギルは、一体型のエア・ブリーザーにより、フロント・ホイール・アーチ付近の空気抵抗を効果的に抑えます。同時にその立体的な外観は、Mモデルならではの技術的な完成度の高さと見事なデザインの融合を強く印象づけます。



■ **20インチ M ライト・アロイ・ホイール・ダブルスポーク・スタイリング706 M バイ・カラー**：(フロント)9.5J×20ホイール、275/35ZR20タイヤ、(リア)10.5J×20ホイール、285/35ZR20タイヤ
※ スノー・チェーンは装着できません。



□ **M カーボン・セラミック・ブレーキ・システム**：耐熱性およびダイナミクスに優れているこのブレーキ・システムは、さらなる加速性と俊敏性を実現するための軽量化にも貢献します。Mロゴがあしらわれたマット・ゴールド仕上げのブレーキ・キャリパーが、サーキットに直結するこの技術の性能の高さを視覚的に表現しています。



■ **オートマチック・トランク・リッド・オペレーション**：リモート・コントロール・キーまたはトランク先端のボタン操作で、簡単にトランクを開閉できます。



■ **コンフォート・アクセス(スマート・オープン/クローズ機能付)**：リモート・コントロール・キーをポケットやハンドバッグなどに入れたまま、4つのドアとトランクのロック/ロック解除、さらにエンジンの始動/停止が可能。トランクは、リア・バンパーの下で足を軽く動かすだけで手を触れずに開閉することもできます。
※ 車両から発信される電波が、植込み型心臓ペースメーカー等の機器に影響を与える可能性があります。詳しくはBMW正規ディーラーにお問い合わせください。

■ = 標準装備 □ = オプション装備



■ **M マルチファンクション・シート**：M5のエンブレムが輝くM マルチファンクション・シート(運転席&助手席)にも、このモデルのスポーティな個性が反映されています。低めに設定された着座位置と高いサイド・サポートを備えたシェル構造のシートが、優れたラテラル・サポートを発揮し乗員をしっかりとホールド。幅広い調節機能によって最大限の快適性を実現します。



■ **BMWヘッドアップ・ディスプレイ**：走行に必要なあらゆる情報をドライバーの視界内に投影します。Mモデル専用Mビュー・モードを備え、現在の車速、ルート案内の矢印表示に加えて、シフトインジケータ、エンジン回転数を、最適なシフトチェンジのタイミングを知らせるライト付のダイナミック・レンジカーブで表示。



■ **リヤ・サイド・ウィンドウ・ローラー・ブラインド(手動)**：後席に直射日光が差し込むのを防ぎ、車内のプライバシーを守ります。



■ **アンビエント・ライト**：直接照明と間接照明を組み合わせ、寛ぎに満ちたインテリアの雰囲気を生み出します。インストルメント・パネル、ドア・トリム、センター・コンソールには、6色で11パターンのデザインが用意され、気分に合わせてライト・デザインが選べます。また、乗り込む際にドア・ロックを解除すると、自動的に点灯するドア・ハンドル照明も装備しています。



■ **メーター・パネル**：M専用のメーター・パネルは、スポーツ・ドライビングに必要な情報を余すところなくドライバーに伝えます。スピード・メーター、タコメーター、燃料計、油温計、燃料消費率などはアナログで表示。ステアリング、サスペンション、エンジン、Drivelogic、M xDriveなどモデル専用のM ドライビング・ダイナミクス・システムの状態も確認できます。さらに、インフォメーション・ディスプレイには、外気温やオンボード・コンピュータなどが表示されます。



■ **マルチファンクション M スポーツ・レザー・ステアリング・ホイール**：ダブルスポーク・デザインのM スポーツ・レザー・ステアリング・ホイールには、マルチファンクション・ボタン、Mロゴ、クローム仕上げのエレメント、M1/M2 ボタンおよびドライバー・サイドのエアバッグが組み込まれています。ブラック・レザーに鮮やかなコントラスト・ステッチが施されたリムにはサムレストが備わっており、最適なグリップと完璧な操作性をもたらします。



□ **セラミック・フィニッシュ**：音量調整および空調のスイッチに施されたエクスクルーシブなセラミック仕上げが、車内をひととき上質な空間として印象づけます。



■ **ドア・シル・プレート**：モデル名をあしらったドア・シル・プレートは、ドアを開けた瞬間に走りの昂奮を誘います。



■ **4ゾーン・オートマチック・エア・コンディショナー**：前後左右独立調節式のエア・コンディショナー。運転席、助手席さらに車両後方の空調も左右それぞれにコントロールすることができ、リヤの吹き出し口、Bピラーの通風口なども装備されます。花粉や粉塵などの侵入を防ぐマイクロフィルター、一定以上の大気中の有害物質を感知すると自動的に内気循環モードに切り替わるAUC、日射量を検知して最適制御するソーラー・センサーやフロント・ウィンドウの曇りを感知するミスト・センサー付。

■ = 標準装備 □ = オプション装備



■ **BMWジェスチャー・コントロール**：予め設定された手の動きによって、特定の機能を操作することができます。たとえば、車内にかかってきた電話には「スワイプ」か「指差し」のジェスチャーで応答／拒否を指示することができ、音量の調整は人差し指で円を描くような動作が可能です。コントロール・ディスプレイに表示される特定の機能をこれまで以上に直観的に操作できるようになります。



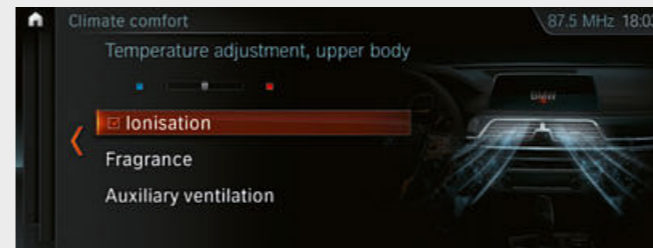
□ **Mドライバース・パッケージ**：スピードリミッターの制限速度を305km/hまで引き上げることが可能。サーキットで磨き抜かれた、刺激的なパフォーマンスを体感することができます。(Mドライバース・パッケージ非装備の場合、制限速度は250km/hとなります。)



□ **Bowers & Wilkins ダイヤモンド・サラウンド・サウンド・システム**：2つのダイヤモンド・ツイーターを搭載し、車内すべてのシートでスタジオ・レベルのハイ・グレードな音響が楽しめます。
※ Bowers & WilkinsはBowers & Wilkins®社の登録商標です。



■ **harman/kardon サラウンド・サウンド・システム**：600W、9チャンネル・サラウンド、16個のスピーカーが傑出した高品位なサウンドを生み出します。



□ **アンビエント・エア・パッケージ***1：フレグランス効果と車内空気のイオン化機能が含まれます。



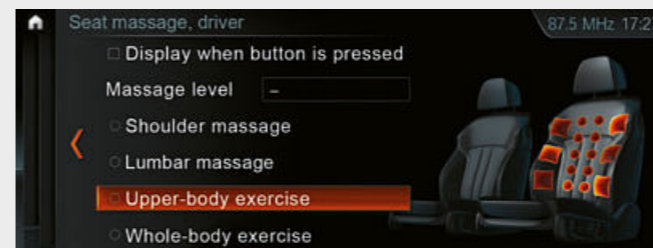
■ **HDDナビゲーション・システム**：渋滞箇所などの情報をリアルタイムで提供するVICS 3メディアと、広範囲の交通情報を利用できるITSスポットに対応。広域での交通情報をもとに最適な走行ルートをご案内します。また、落下物や天候などに関する安全運転支援情報もご提供します。また、地図データは、ご登録日より3年間、年2回無料で更新*2できます。
※ ITSスポット®は国土交通省の登録商標です。



■ **ハイビーム・アシスタント**：前方の交通状況や対向車の有無に応じてヘッドライトを自動的に調整し、夜間の走行をサポートします。



■ **ハンズフリー・テレフォン・システム**：ワイヤレス充電*が可能で、Bluetooth対応などの幅広い電話機能を提供します。
* Qiに準拠した携帯電話はワイヤレス充電が可能です。ワイヤレス充電のQi規格に対応していないスマートフォン向けには、充電用のカバーが必要です。



□ **フロント・マッサージ・シート***1：筋肉に適度な刺激を与えてリラックス効果をもたらす、ドライバーと乗員の疲れを癒します。身体の部位ごとに、8種類のプログラムを楽しむことができます。

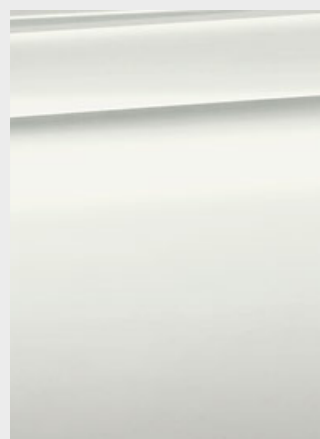


■ **BMWディスプレイ・キー**：クルマのコンディションについての様々な情報を表示し、選択した機能をタッチ・パネルで操作することができます。

*1：コンフォート・パッケージとして設定可能です。

*2：更新をディーラーで行う場合は、別途工賃が発生いたします。詳しくはお近くのBMW正規ディーラーにお問い合わせください。

ボディ・カラー



ソリッド・カラー
300 アルピン・ホワイトⅢ



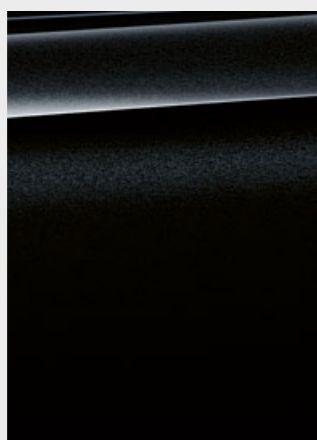
メタリック・カラー
B41 シンガポール・グレイ



メタリック・カラー
C1K マリナベイ・ブルー



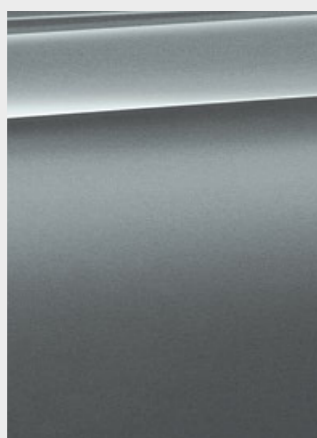
メタリック・カラー
C1G スナッパー・ロック・ブルー



メタリック・カラー
475 ブラック・サファイア

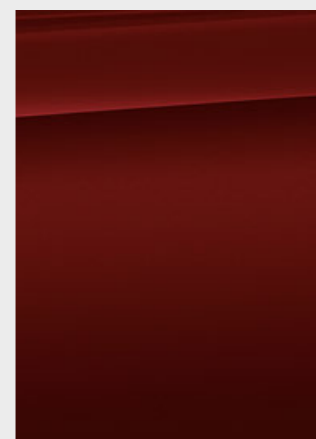


メタリック・カラー
C28 ドニントン・グレイ



メタリック・カラー
C2Y ブルーストーン

BMW M5 FIRST EDITION



メタリック・カラー
490 フローズン・ダーク・レッド*



メタリック・カラー
490 フローズン・ダーク・シルバー



メタリック・カラー
X17 ロードナイト・シルバー

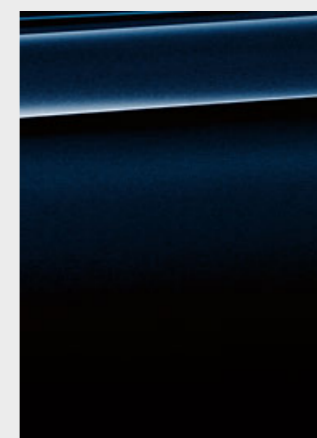
BMW INDIVIDUAL



メタリック・カラー
490 フローズン・アークティック・グレイ



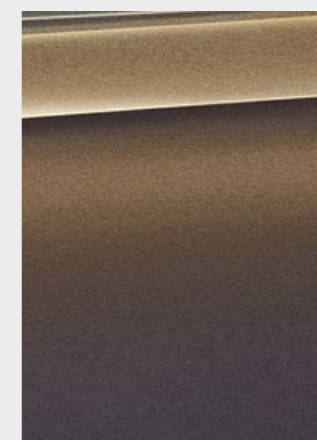
メタリック・カラー
490 フローズン・ブリリアント・ホワイト



メタリック・カラー
S34 アズライト・ブラック



メタリック・カラー
490 フローズン・ダーク・ブラウン



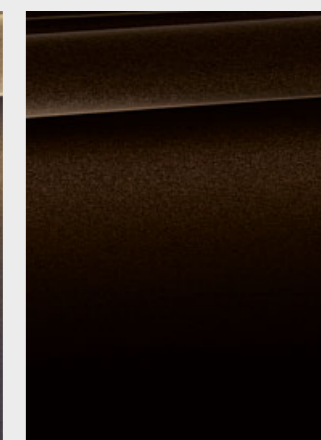
メタリック・カラー
X08 シャンパン・オーツ



メタリック・カラー
490 ブリリアント・ホワイト



メタリック・カラー
490 フローズン・カシミア・シルバー



メタリック・カラー
X14 アルマンディン・ブラウン



メタリック・カラー
490 ピュア・メタル・シルバー

* BMW M5 First Editionにのみ設定可能です。

※ 納車までにお時間をいただく場合があります。BMW Individualの導入時期につきましては、BMW正規ディーラーにお問い合わせください。

[Color samples] ここではニューBMW M5でお選びいただける、多彩なカラーと素材のバリエーションをご紹介します。お好きな色を選択したり、豊富な素材との組み合わせを愉しみながら、あなたの個性にぴったりの一台をコーディネートしてください。BMW Individualは、ニューM5の魅力グレードアップさせます。気品と風格に溢れたラインアップの中から、あなたの感性を表現する理想の組み合わせをお選びください。ただし、これらのサンプルはカラー

や素材のイメージをお伝えするもので、印刷の都合上、実際の色と異なる場合があります。詳しくはお近くのBMW正規ディーラーにお問い合わせください。実物により近い色をご覧いただけるオリジナル・カラー・サンプルをご用意しております。

■ = 標準装備 □ = オプション装備

シート・マテリアル&カラー



■ **エクステンド・レザー・メリノ**
LKA9 シルバーストーン
インテリア・カラー：ブラック



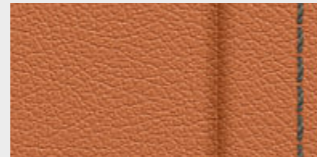
■ **エクステンド・レザー・メリノ**
LKD8 アラゴン・ブラウン
インテリア・カラー：ブラック



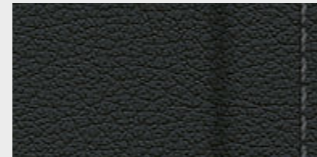
■ **エクステンド・レザー・メリノ**
LKSW ブラック
インテリア・カラー：ブラック



□ **フル・レザー・メリノ**
X3A9 シルバーストーン
インテリア・カラー：ブラック



□ **フル・レザー・メリノ**
X3D8 アラゴン・ブラウン
インテリア・カラー：ブラック



□ **フル・レザー・メリノ**
X3SW ブラック
インテリア・カラー：ブラック

インテリア・トリム



□ Z9B カーボン・アルミトリム/
パールクローム・ハイライト



□ 4WM ダーク・カーボン・アルミ・
トリム/ダーク・クローム・ハイライト



■ 4LF ファインライン・リッジ・ウッド・
トリム/パールクローム・ハイライト

BMW INDIVIDUAL



シート・マテリアル&カラー



□ **フル・レザー・メリノ**
ZBFU スモーク・ホワイト*
インテリア・カラー：ブラック



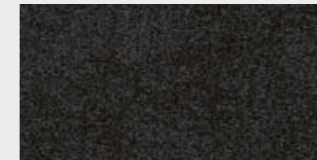
□ **フル・レザー・メリノ**
ZBCR キャラメル
インテリア・カラー：ブラック



□ **フル・レザー・メリノ**
ZBTQ タルトゥーフォ
インテリア・カラー：ブラック

* BMW M5 First Editionの場合
レッド・コントラスト・ステッチとなります。

ルーフ・ライニング



■ 776 アルカンタラ・アンソラジット

BMW INDIVIDUAL



インテリア・トリム



□ 4WY プラム・ブラウン・トリム



□ 4ML ピアノ・フィニッシュ・
ブラック・トリム



□ XEW ファイン・ウッド・セン・
ライト・ブラウン・トリム

	M5
ステアリング・ホイール・ポジション	右/左
型式	ABA-JF44M

寸法		M5
全長	mm	4,965
全幅	mm	1,905
全高	mm	1,480
ホイールベース	mm	2,980
トレッド(前/後)*1	mm	1,620/1,595
最低地上高	mm	130
トランク・ルーフ容量	ℓ	530

重量・定員		M5
車両重量/車両総重量	kg	1,950/2,225
定員	名	5

エア・コンディショナー冷媒		M5
種類/GWP値*2		R134a/1,430
使用量	g	650

性能		M5
最小回転半径	m	5.9
燃料消費率JC08モード(国土交通省審査値)*	km/ℓ	9.4
主要燃費向上対策		無段階可変バルブ・リフト(バルブトロニック)、 筒内直接噴射(高精度ダイレクト・インジェクション・システム)、 吸排気無段階可変バルブ・タイミング(ダブルVANOS)、 充電制御(ブレーキ・エネルギー回生システム)、 アイドリング・ストップ装置(エンジン・オート・スタート/ストップ)、 電動パワー・ステアリング

エンジン		M5
型式		S63B44B
種類		V型8気筒DOHC
総排気量	cc	4,394
最高出力	kW(ps)/rpm(EEC)	441(600)/6,000
最大トルク	Nm(kgm)/rpm(EEC)	750(76.5)/1,800-5,600
燃料供給装置		デジタル・モーター・エレクトロニクス(DME/電子燃料噴射装置)
燃料/タンク容量	ℓ	無鉛プレミアムガソリン/68
0-100km/h加速性能*3	秒	3.4

駆動装置		M5
駆動方式		4輪駆動
トランスミッション		8速 M ステップトロニックDrivelogic付
変速比(1速/2速/3速/4速/ 5速/6速/7速/8速/後退)		5.000/3.200/2.143/1.720/1.313/1.000/0.823/0.640/3.478
最終減速比		3.154

*1: 装着するホイールによって、変更になる場合があります。
 *2: フロン排出抑制法が定める環境影響度(GWP)の低減目標値は150、目標年度は2023年です。
 *3: ヨーロッパ仕様車値(自社データ)

※ 燃料消費率は、定められた試験条件での値です。使用環境(気象、渋滞等)や運転方法(急発進、エアコン使用等)に応じて燃料消費率は異なります。

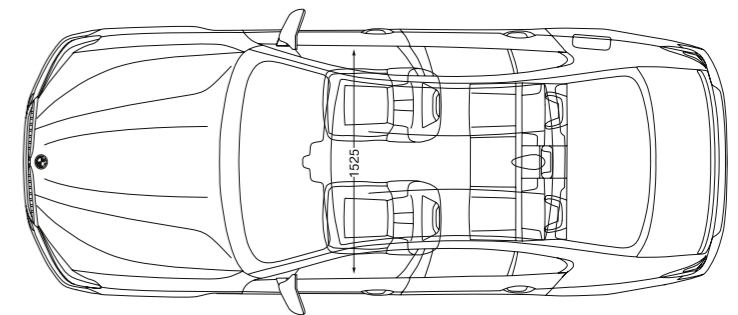
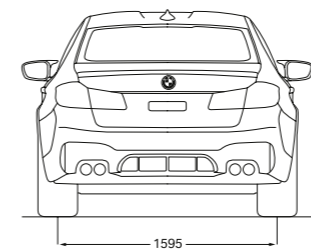
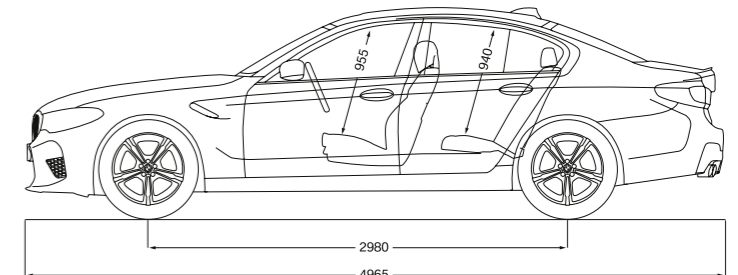
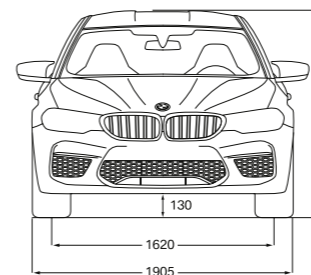
操向装置	M5
ステアリング形式	ラック&ピニオン式、車速感応式パワー・ステアリング

緩衝装置	M5
前輪	ダブル・ウィッシュボーン式、コイル・スプリング
後輪	マルチリンク式、コイル・スプリング

制御装置	M5
主ブレーキ形式(前/後)	ベンチレーテッド・ドリルド・コンパウンド・ディスク/ ベンチレーテッド・ドリルド・コンパウンド・ディスク
制動力制御装置	ABS(アンチロック・ブレーキング・システム)
ブレーキ倍力装置	真空倍力式
駐車ブレーキ形式	電気・機械式

タイヤ/ホイール	M5
タイヤ	(フロント)275/35ZR20(リヤ)285/35ZR20
ホイール	(フロント)9.5J×20 M ライト・アロイ (リヤ)10.5J×20 M ライト・アロイ ダブルスポーク・スタイリング706M

外観図(M5)



数値はモデルやオプションにより異なることがあります。詳しくは諸元表をご参照ください。
 外観図の詳細は日本仕様とは一部異なります。

単位:mm

- 記載の仕様、諸元は予告なく変更することがありますのでご了承ください。(この内容は2017年12月20日現在のものです)
- 記載の諸元やデータは国土交通省届出値を基にしていますので、メーカー公表値と異なる場合があります。また、一部ヨーロッパ仕様車値を含みます。
- 本カタログに記載の諸元やデータおよび写真は、日本で販売されるモデルとは細部で異なる場合があります。また一部オプションを含みます。
- 記載の事項および写真の著作権は、BMW AG(ドイツ)およびビー・エム・ダブリュ株式会社 に帰属します。無断転載を禁じます。

製造事業者: BMW AG

掲載モデル

ニューBMW M5

エンジン: V型8気筒DOHC(M ツインパワー・ターボ)

最高出力: 441kW(600ps)

ホイール: 20インチ M ライト・アロイ・ホイール・ダブルスポーク・スタイリング706M ハイ・カラー

ボディ・カラー: マリナ・ベイ・ブルー

シート・マテリアル&カラー: フル・レザー・メリノ(シルバーストーン)(オプション)

インテリア・トリム: ダーク・カーボン・アルミ・トリム/ダーク・クローム・ハイライト(オプション)

ニューBMW M5 FIRST EDITION

エンジン: V型8気筒DOHC(M ツインパワー・ターボ)

最高出力: 441kW(600ps)

ホイール: 20インチ M ライト・アロイ・ホイール・ダブルスポーク・スタイリング706M(ジェット・ブラック)

ボディ・カラー: BMW Individual フローズン・ダーク・レッド

シート・マテリアル&カラー: BMW Individual フル・レザー・メリノ(スモーク・ホワイト)/レッド・コントラスト・ステッチ

インテリア・トリム: BMW Individual ピアノ・フィニッシュ・ブラック・トリム

プロダクトに関するさらに詳しい情報は、こちらをご覧ください: www.bmw.co.jp

BMWに関するお問い合わせは、BMWカスタマー・インタラクティブ・センターへ。

年中無休 受付時間 9:00~19:00(平日)/18:00(土日祝) ☎ 0120-269-437

本カタログに記載の諸元やデータおよび写真は、日本で販売されるモデルとは細部で異なる場合があります

(ヨーロッパ仕様車の写真を含みます)。

また、一部オプションを含みます。

詳細に関しましては、お近くのBMW正規ディーラーまでお問い合わせください。

記載の事項および写真の著作権は、BMW AG(ドイツ)およびビー・エム・ダブリュ株式会社に帰属します。

無断転載を禁じます。

4 11 005 339 70 2 2017 BM. Printed in Germany 2017.