



駆けぬける喜び



THE NEW BMW i3.



THE NEW BMW i3.



INNOVATION AND TECHNOLOGY.



18 ドライブトレイン/ドライビング・ダイナミクス



22 走りと効率



24 セーフティ/ドライバー・アシスタンス



25 BMW i ConnectedDriveサービス



26 スマートに充電



30 サステナビリティ

INDIVIDUALITY AND DIVERSITY.



32 エクステリア・デザイン



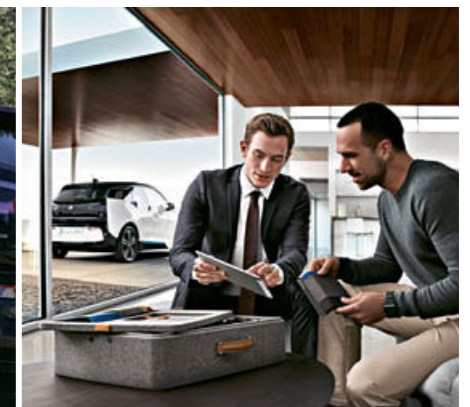
34 インテリア・デザイン



38 装備ハイライト



40 Born Electric



42 サービス/諸元



先進の
エネルギーと、
未来の
ドライブへ。

アドレナリンあふれる走りが、 電気自動車に可能だろうか？

スタートから、フルパワー。：ニューBMW i3が搭載する電動パワートレインBMW eDriveテクノロジーは、瞬時に最大トルクを発揮。アクセル・ペダルを軽く踏み込むだけで、加速が途切れることなく、わずか7.3秒*1で100km/hへ加速。そして、卓越したサステイナビリティ、比類なきダイナミクス、すぐれた俊敏性で路上を制します。また、アクセル・ペダルが、ブレーキとしても機能。ペダルから足を離すと、運動エネルギーが回生され、ブレーキが掛かります。ワンペダル・フィーリングと呼ばれる、この革新の機能により、心躍るドライビング・ダイナミクスを、よりダイレクトに体験することができます。



持ち物はすべて、 スマートデバイス。 BMW i3は、どうだろう？

もちろん、スマートです。：ニューBMW i3は、インテリジェントなネットワークで、毎日を快適にします。たとえば、車外からスマートウォッチ*2で走行距離を確認することや、充電中にスマートフォン*2からエアコンをつけ、車内を心地よい温度にしておくことも可能。もちろん、この操作で、バッテリーに負担がかかることはありません。また、BMW i専用のナビゲーション・システムでは、航続可能距離、効率的なルート、最寄りの充電ステーションなど、ドライブに必要なさまざまな情報を確認できます。

*1：ヨーロッパ仕様車値(自社データ)。レンジ・エクステンダー装備車は8.1秒。
*2：一部機種やOSによっては、ご利用いただけない場合があります。
※ 本サービスは、BMWが契約する事業者が提供するモバイル・ネットワークの電波の届かない場所ではご利用いただけない場合があります。







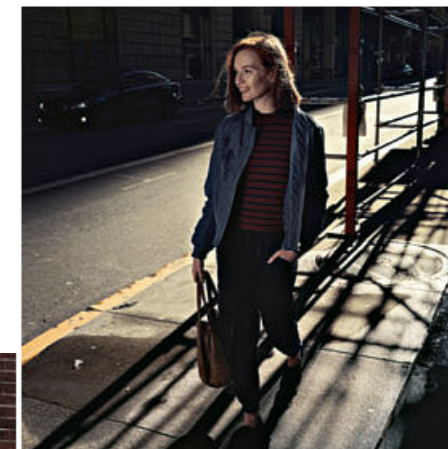
ドライブの楽しさと、
環境への優しさは、
両立できるの？

最高の形で、両立できます。：ニューBMW i3は、パワフルなパフォーマンスを発揮するだけでなく、エミッション・フリーを実現。室内には、再生可能またはリサイクル可能な材料が採用されており、エクスクルーシブなインテリアがもたらす快適性を堪能できます。美しいデザインと環境への配慮の出会いが、ここにあります。これらの材料の開発と製造にも、持続可能性を徹底し、たとえば、製造には再生可能なエネルギーを利用。ニューBMW i3は、サステナビリティと革新を追求していきます。



私は個性を
大事にしている。
BMW i3も、
同じだろうか？

唯一無二の存在です。：ニューBMW i3は、多くのクルマが行き交う都市の中でも、ひととき視線を奪うデザインです。ただ個性的なだけでなく、先進性に満ちあふれ、全身からスポーティな魅力を発揮。ダイナミックなボディ・ラインや、ボンネットからリア・エンドへとつながるブラック・ベルトは、止まってもスピードを感じさせます。そして、Bピラーのないカーボン・ファイバー強化樹脂(CFRP)製のパッセンジャー・セルと、観音開きのコーチ・ドアが、革新的な雰囲気を生み出し、どこまでもスタイリッシュな室内を実現しています。





Instrument Cluster Display

Top: 24.7 °C

Center: 0 READY

Right: 035.6 km ECO PRO+ 109 km

Infotainment System Display

87.5 MHz 12:37

Media Radio: 87.5 MHz

Navigation: 4 km

ConnectDrive: 44 min 308 km

Notifications: 0 No notifications

Center Console Controls

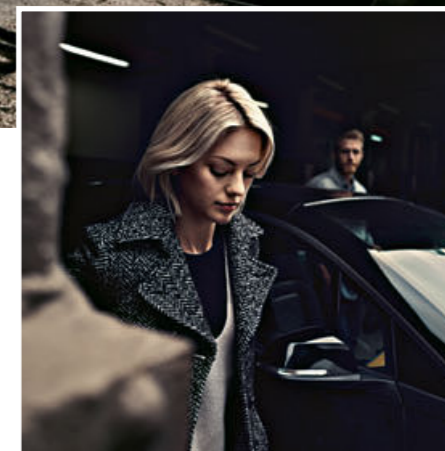
Buttons: AUTO, MAX AC, 1-8, 9-12, 13-16, 17-20, 21-24, 25-28, 29-32, 33-36, 37-40, 41-44, 45-48, 49-52, 53-56, 57-60, 61-64, 65-68, 69-72, 73-76, 77-80, 81-84, 85-88, 89-92, 93-96, 97-100

Temperature: 22.0 °C

Buttons: AUTO, MAX AC, ECO PRO+, Hazard, USB, AUX

充電のスタイルも、 一歩先を行っていますか？

当然、先をゆくスタイルです。：ニューBMW i3は、標準装備の普通充電用ケーブル*1を使って、EV専用充電コンセントから夜間に充電しておくことができます。先進のBMW iウォールボックス・プラスを使えば、より手軽に充電が可能です。ご自宅への設置の際の現地調査、充電器設置工事、メンテナンスなどは、BMWが指定した専門スタッフが行います。



行き先は、オフィス、 友達の家、アウトドア。 アクティブな私の日常に、 BMW i3は応えてくれる？

どこへでも、お連れします。：ニューBMW i3(94Ah)の一充電走行距離(JC08モード)は、最大390km*2。通常の一日の場合、充電なしで200km程度の航続可能距離があれば十分です。自宅とオフィスの往復はもちろん、遠くに暮らす友達の家や、海や山などのアウトドアスポットへのお出かけも、軽々こなします。さらに、公共充電サービス「ChargeNow」に入会すれば、屋外での充電もスムーズに行えるようになります。

*1：コントロール・ボックス付200V充電ケーブル(標準装備)

*2：レンジ・エクステンダー装備車を除く。一充電走行距離は定められた試験条件での値です。使用環境(気象、渋滞等)や運転方法(急発進、エアコン使用等)に応じて数値は大きく異なります。

※充電時には、充電スタンドや充電ケーブルに近づかないでください。

※充電により動作に影響を与えるおそれがありますので、挿込み型心臓ペースメーカーおよび除細動機能なし挿込み型両心室ペースングパルスジェネレーターを装着されているお客様は、充電の操作はご自身ではなさらず他の方をお願いしてください。

※写真は日本仕様とは異なります。また、充電ポートの位置はフロント・バンパー中央部になります。







BMW EFFICIENT DYNAMICSが支える駆動力。

電気駆動のBMW eDriveテクノロジーは、BMWが自社開発しました。最高出力125kW(170ps)、最大トルク250Nm(25.5kgm)を発生。その並外れたレスポンスは、いつでもドライバーに最高の体験をもたらします。走り出した時から感じられる圧倒的なトルクと、一瞬の遅れもなく溢れ出る強力なパワー。変速のないパワフルな電気モーターが、この卓越した走りを実現しました。ニューBMW i3はエンジン・ノイズも排出ガスもなく*1、ドライビングの喜びをリラックスしながら存分に味わえるのです。

最大限の効率とダイナミクスを叶える多彩な走行モード。

ニューBMW i3の一充電走行距離(JC08モード)は、最大390km*1*2。この距離は、ドライビング・パフォーマンス・コントロールの極めて効率的な走行モード、「ECO PRO」または「ECO PRO+」を選択することによって、さらに延ばすことが可能です。

125kW

最高出力125kW、1,300kg*1の軽量ボディが叶えるダイナミックなパフォーマンス。

「電気モーターのメリットは何ですか？」

7.3s

0-100km/hを加速するのに必要な時間は、わずか7.3秒*3。

98Wh/km*1*2

交流電力量消費率(JC08モード)。

心躍るダイナミックな電気走行。

ニューBMW i3は、電気の力がもたらす心躍るドライビング・ダイナミクスと、すぐれた俊敏性を実現。それは、eモビリティの要件に特化して設計されたLifeDrive構造に始まり、革新的なBMW eDriveテクノロジー、さらには精緻なステアリング制御に至るまで、とどまることのない技術の進歩があったからです。これにより、ニューBMW i3の電気走行ならではのエネルギーに満ちた喜びを体感できるのです。

*1:レンジ・エクステンダー装備車を除く。

*2:交流電力量消費率や一充電走行距離は定められた試験条件での値です。使用環境(気象、渋滞等)や運転方法(急発進、エアコン使用等)に応じて数値は大きく異なります。

*3:ヨーロッパ仕様車値(自社データ)。レンジ・エクステンダー装備車は8.1秒。

eモビリティという時代に、サステナブルな新たな潮流を起こす。そのためには、既存の概念を捨て去り、ゼロから出発することが大事だと考えました。最大の課題は、ハイ・ボルテージ・リチウムイオン・バッテリーの重量を克服することでした。BMWは車体構造を2つの独立したユニットに分けました。下部ユニットにはアルミニウム合金製のシャシー(ドライブ・モジュール)を構築し、ここにバッテリーをレイアウト。駆動システムに関するすべてのパーツを設置することで、上部ユニットのパッセンジャー・セル(ライフ・モジュール)に広々とした空間を実現させました。ニューBMW i3は、余裕のスペースとともに安全性と俊敏性を兼ね備えています。それを可能にしたのが、キャビンの素材に使用した頑丈で超軽量なカーボン・ファイバー強化樹脂(CFRP)。これがバッテリーの重量増を効果的にカバーし、見事に課題を克服させたのです。世界で初めて量産車にカーボン・ファイバー強化樹脂(CFRP)を使用したBMW。その誇りが、ニューBMW i3に込められているのです。



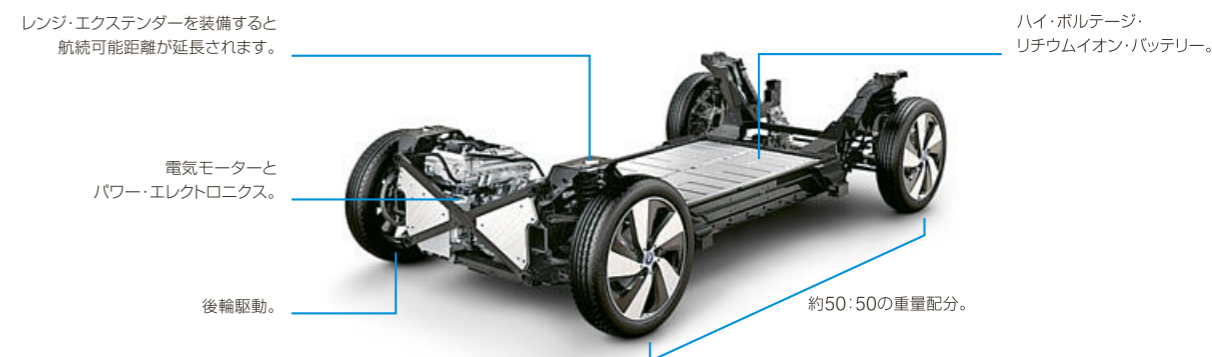
「LifeDrive(ライフ・ドライブ)構造は、ハンドリングをどのように向上させましたか？」

1,300kg

1,300kg*という車両重量は、一般的な電気自動車に比べて大幅に軽量化されています。

50%

スチールより50%も軽量なカーボン・ファイバー強化樹脂(CFRP)は極めて頑丈でもあります。



ライフ・モジュールで自宅にいるような寛ぎ。

ライフ・モジュールは家に居るかのような広々とした寛ぎの空間をもたらします。ドライバーとパッセンジャーを隔てるセンター・トンネルも、Bピラーもありません。このセグメントとしては類を見ないほど、開放的でロフトのような雰囲気を楽しめるのです。量産車では初めてとなる、高強度のカーボン・ファイバー強化樹脂(CFRP)の採用がすべてを可能にしました。さらにこの素材はニューBMW i3の車両重量をわずか1,300kg*に抑え、俊敏な走りだけでなく、航続可能距離の延長にも貢献しています。また頑強な構造による優れた安全性は、さまざまなテストでも証明されています。

ドライブ・モジュールは衝撃に強い。

ドライブ・モジュールは、軽量のアルミニウム合金製で、駆動に必要なあらゆるパーツをレイアウト。たとえば、リア・セクションには電気モーターのほか、レンジ・エクステンダー装備車の場合、航続可能距離を延ばすための発電用のコンパクトなエンジンが組み込まれます。ハイ・ボルテージ・リチウムイオン・バッテリーは、頑丈なアルミニウム合金製のシャシーに取り囲まれ、外部からの衝撃に強いアンダーフロア・セクションへ安全に組み込まれています。このレイアウトのもう一つの利点は車両の重心が低くなること。これによって、後輪駆動のニューBMW i3はさらなる走行安定性と俊敏性を実現しています。

*レンジ・エクステンダー装備車を除く。

※リチウムイオン・バッテリーは長寿命が特徴です。

新車登録日から8年、もしくは走行距離100,000km以内にバッテリーの修理が必要になった場合は、BMW i 販売店が無償で修理いたします。詳細は「BMW i ハイボルテージバッテリー品質証明書」をご覧ください。

あらゆる走行シーンで、最大限の効率を。
インテリジェント・エネルギー・マネジメント・システム。

ニューBMW i3に採用されたすべてのテクノロジーを巧みに連携させる、インテリジェント・エネルギー・マネジメント・システム。エネルギー出力を最適に調整することで、最大限の航続可能距離を確保します。

大気を利用し、より快適に：ヒート・ポンプ・システム。

電気自動車では内燃エンジンから余分な熱エネルギーが得られないため、車内を暖めるには電気が必要ですが、これは航続可能距離に大きな影響を与える要因となります。この問題をクリアするために開発されたのが、車両周辺の大気から効率的にエネルギーを取り込む革新的なヒート・ポンプ・システム*です。オプションで設定可能なこのシステムは、必要とされる時に自動的に作動し、従来のヒーティング・システムに比べて、消費電力が約半分で済み、航続距離の低下を最小限に抑えて、車内を効率的に暖めることができます。

レンジ・エクステンダーで、もっと遠くまで。

レンジ・エクステンダーにより、航続可能距離をさらに延長。2気筒ガソリン・エンジンがオルタネーターを駆動し、航続可能距離を延長させるための電力を生み出します。レンジ・エクステンダーは、ハイ・ボルテージ・リチウムイオン・バッテリーの充電レベルが低下すると自動的に作動し、そのレベルを一定に保ちます。

*レンジ・エクステンダー装備車には設定できません。
ヒート・ポンプは-10°C～+40°Cの温度下において作動します。



電気が生んだ走りの歓びと、 最高レベルの効率。

ニューBMW i3は、BMWが独自開発したBMW eDriveテクノロジーの生み出す心地よいドライビング・プレジャーと、すぐれた効率を両立。ハイ・ボルテージ・リチウムイオン・バッテリーのエネルギーを、胸を熱くするダイナミックなパフォーマンスに変換する革新的な電気モーター。そして、いつでも最適なパワーを引き出す、インテリジェントなエネルギー・マネジメント。たとえば、足をアクセル・ペダルから離すと、速やかに働くエネルギー回生機能も、その一つです。これらすべてが合わさることで、理想的な航続可能距離や、かつてない走りの歓びを実現しています。



安全と快適を、 どこまでも確かなものに。

ニューBMW i3において、乗員の安全性は何よりも優先事項です。そのために、高い強度を誇るカーボン・ファイバー強化樹脂(CFRP)製のパッセンジャー・セルや、視界を明るく照らすハイ/ロービームを備えたLEDヘッドライトを採用。さらに、さまざまな革新的なドライバー・アシスト・システムにより、走行だけでなく駐車においても、心からリラックスしてドライブを愉しめます。



【01】ドライビング・アシスト・プラス*

前車接近警告機能、衝突回避・被害軽減ブレーキ：前車接近警告機能は、常に前方をモニターしており、先行車に接近すると、まず予備警告として、メーター・パネルの警告灯で注意を喚起します。急速に接近した場合は緊急警告が作動し、警告音を発して、衝突を避けるように強く促すとともに、システムが予めブレーキ圧を高め、ドライバーのブレーキ操作時に瞬時に最大の制動力を発揮できるよう備えます。ステアリングやブレーキの操作など、ドライバーによる事故回避行動がないまま、衝突が不可避と判断された場合、システムが自動的にブレーキをかけて先行車との衝突回避・被害軽減を図ります。この衝突回避・被害軽減ブレーキは、歩行者に対しても作動します。**ACC / アクティブ・クルーズ・コントロール(ストップ&ゴー機能付)**：ドライバーが任意に設定した速度をベースに、先行車との車間距離を維持しながら自動で加減速を行い、高速走行をサポート。車両停止や再加速も自動で行うため、渋滞時の運転負荷を軽減します。

【02】**パーキング・サポート・パッケージ**によって、駐車がより簡単になります。このシステムにはパーキング・アシストをはじめ、PDC / パーク・ディスタンス・コントロール、リヤビュー・カメラ(予想進路表示機能付)が含まれます。

* モデルにより設定が異なります。

※ 前車接近警告機能、衝突回避・被害軽減ブレーキは10-60km/hでの走行時に作動します。

※ ご使用前には、取扱説明書にて各機能の原理や操作方法を必ずご確認ください。運転者には、いかなる場合でも安全運転を行う義務があります。本機能は、運転者が責任を持って安全運転を行うことを前提とした「運転支援技術」であり、運転者に代わって車が自律的に安全運転を行う、完全な自動運転ではありません。システムの認識性能には限界があるため、路面状況や気象条件等によってはシステムが作動しない場合や、不適正にまたは理由なく作動する可能性があります。そのため、安全確認や運転操作をシステムに委ねる運転は、重大な事故につながる危険があります。常にご自身の責任で交通状況に注意し安全運転を心がけてください。

スマートにつながる、 iのネットワーク。

サステナブルなシステムを完成させるには、包括的なネットワークが不可欠です。ニューBMW i3は常にネットワークとつながるように、車両に通信機能を搭載。これによって、BMW i ConnectedDriveが提供する充実のサービス*1をフル活用でき、目的地へより早く、安全に、そして効率的に到着できます。HDDナビゲーション・システムのレンジ・アシスタントを利用すれば、おおよその航続可能距離を確認可能。バッテリー残量が目的地まで足りない場合は、エネルギー効率のよい「ECO PRO」モードへの切り替えや最寄りの充電ステーションへの立ち寄りも提案します。

ニューBMW i3といつでも見事な連携プレー、BMW i リモートApp。

eモビリティの時代になり、かつては考えられなかったさまざまな可能性が現実になりました。BMW i リモートApp*1があれば、スマートフォンやスマートウォッチを使って*2、ニューBMW i3をどこからでも操作できます。バッテリーの充電レベルや航続可能距離を常にチェック。充電ステーションを利用しているときは、離れた場所からでも充電状況を確認できます。さらにエア・コンディショナーと充電をタイマーでセットすることも可能。たとえば、月曜日から金曜日までの毎日、出発を朝7:30にセットすれば、その時間に合わせて車内温度を調整しながら充電も完了できます。またお望みなら、あなたがどのくらい効率的な運転をしているかの評価も得られます。

*1：本サービスは、BMWが契約する事業者が提供するモバイル・ネットワークの電波の届かない場所ではご利用いただけない場合があります。

*2：一部機種やOSによっては、ご利用いただけない場合があります。

※ スマートフォンの画面は実際に表示されるものとは異なります。



BMW ConnectedDrive. つながることから、自由がひろがる。



未来へのエネルギーを、 スマートに充電。

ニューBMW i3は、快適でアクティブな毎日を愉しまたいすべての人にとって理想の一台です。自宅でも、移動中でも、素早く簡単に充電可能。暮らしのあらゆるシーンへと広がる、ニューBMW i3のモビリティ・サービスで、いつでもどこでも、心地よいドライブを愉しむことができます。



BMW i ウォールボックス・プラス。

24時間オープン。自分専用の充電ステーション。電気走行の喜びは、自宅の充電ステーションで充電する瞬間から始まります。BMW i ウォールボックス・プラスなら、充電の状態が目に見えるので、サステイナブルな自動車を所有しているという実感が湧いてくるのです。BMW i ウォールボックス・プラスは自動で充電を開始。12～13時間でニューBMW i3を満充電することができます。充電を中止するには、いつでもストップ・ボタンを押すだけです。



※写真は日本仕様とは異なります。また、充電ポートの位置はフロント・バンパー中央部になります。

※充電時には、充電スタンドや充電ケーブルに近づかないでください。
※充電により動作に影響を与えるおそれがありますので、植込み型心臓ペースメーカーおよび除細動機能なし植込み型両心室ペースキングパルスジェネレーターを装着されているお客様は、充電の操作はご自身ではなさらず他の方のお願いしてください。



外出先での充電。 電気自動車での駆けぬける喜びが、 さらに広がる。

ニューBMW i3でどこへ出かけようと、加速化する公共充電ステーションの拡充によって、外出先での充電がよりスムーズに行えるようになりました。さらに、BMWが提供する公共充電ステーション利用サービス「ChargeNow」に会員登録をすれば、全国ネットワークの提携充電ステーションがカード1枚でいつでも自由に使えるようになります。また、BMW i ConnectedDriveによって、HDDナビゲーション・システムやスマートフォン*1に利用可能なすべての充電ステーションを表示させることもできます。



ChargeNow : BMWが提供する会員制の公共充電ステーション利用サービスです。全国ネットワークの提携充電ステーションが、カード一枚でいつでも自由に使えるようになります。また、新車購入により、12か月間は無料*2*3で利用可能。より安心して快適にニューBMW i3のある生活を始めることができます。

*1 : 一部機種やOSによっては、ご利用いただけない場合があります。
*2 : 車両登録日から18か月以内にChargeNowカードを有効化しないと12か月無料利用の権利は消失します。
*3 : 12か月後は自動的に更新され、毎月の利用料が発生します。

01 **100%** オリーブ葉の抽出液でなめしたレザー。

ニューBMW i3に使用されるレザーはすべて、天然のオリーブ葉の抽出液でなめされています。実は、これには多くの利点があります。オリーブ葉は、オリーブオイルを生産する際に生まれる副産物であり廃棄物となります。それを有効に利用するこの加工方法は環境保護にも貢献しており、さらに皮革本来が持つツヤと調温機能を保つという効果も得られます。

02 **30%** ケナフ麻。

ニューBMW i3はケナフ麻の繊維を採用し、サステナビリティというコンセプトに確かな風合いを加えました。石油原料のプラスチックに代わる素材として、従来の素材に比べて最大30%も軽量のケナフ麻の繊維をインテリアにふんだんに取り入れ、全体の軽量化を図りました。さらにこのケナフ麻は、成長過程で平均値以上のCO₂を吸収しています。



03 **34%** ペットボトル。

リサイクルから、アップサイクルへ。ニューBMW i3のインテリアに使用されているサステナブルな素材は、ほぼ100%がリサイクルされたポリエステル製。そのうち34%は、ペットボトルを再利用したものです。PETボトルを砕いた粒子は、溶解して顔料を添加したのち、まず繊維へ、そして糸へと加工され、最終的なマテリアルに形を変えます。こうして生み出されたインテリア・カバーは、見た目や手触りはもちろん、優れた耐久性も実現しています。

04 **90%** ユーカリ・ウッド。

ユーカリは元来湿気に強い素材です。通常使用される木材に比べて約90%も表面処理の工程を省くことができます。処理に化学薬品を用いる必要がないため、ソフトな風合いと自然のオープンポア（開気孔）を損なうこともありません。ユーカリは最大60mまで成長し、現存する樹木では最も成長の早い種類に入ります。このため、ユーカリは量産に理想的な素材とも言えるのです。ニューBMW i3に使われるすべての木材は森林管理協議会（Forest Stewardship Council®）の認証を取得した森林から調達しており、サステナブルな森林管理にも貢献しています。

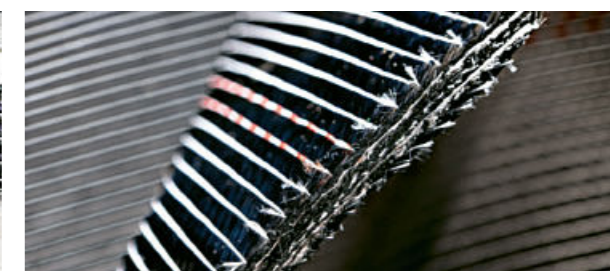
未来の快適を叶える、サステナブルな素材。

ニューBMW i3に採用されている素材は、ただ上質で洗練されているだけではありません。そのほとんどが、ユーカリ・ウッドやオリーブの葉でなめしたレザーなど、再生材や再生可能なものを原料とし、サステナブルなスタイルを実現しています。もちろん、使用されているカーボンの製造にも、再生可能エネルギーを活用し、環境に対する配慮を徹底。つまり、ニューBMW i3は、生産プロセスすべてを通して、サステナビリティが貫かれているのです。



開発。

- 車両コンセプト全体が、eモビリティを念頭に開発されました。
- 革新的なエアロダイナミクスが空気抵抗を軽減し、エネルギー消費を最小限に抑えます。
- プラスチックなどの従来の素材から、再生可能な素材と再生材を採用することで環境保護に貢献しています。



リサイクル。

- ニューBMW i3に使用される素材の95%がリサイクル可能です。
- カーボン・ファイバー強化樹脂(CFRP)は生産プロセスで再利用されます。



生産。

- カーボン・ファイバー強化樹脂(CFRP)は100%水力発電による電力で生産されています。
- ライプツィヒ工場でのニューBMW i3の生産は、100%風力発電による電力で賄われます。
- 他のBMWモデルでも生産に必要なエネルギーをすでに抑えている中、ニューBMW i3ではさらに約50%の削減に成功しました。



利用。

- ゼロ・エミッション走行によって、都市部の大気汚染を軽減できます。
- 走行時に騒音がほぼなく、排出ガスもありません*。
- ECO PROモードで航続可能距離の延長を図り、電力消費を低減します。

*写真は日本仕様とは一部異なります。日本仕様の場合、右ハンドル車のみ設定となります。また、一部オプションを含みます。

*レンジ・エクステンダー装備車を除く。

インスピレーションを与える 理想のラインアップ。

ニューBMW i3のための6つのボディ・カラーには、1つの共通点があります。それは表現力。2つのソリッド・カラーと4つのメタリック・カラー*1のラインアップには、落ち着いた色から個性的な色まで取り揃い、いずれのインテリア・デザインとも組み合わせが可能。ボディ・カラーに応じて、サイド・シルとキドニー・グリルに、BMW i ブルーまたはBMW i フローズン・グレー・メタリックのアクセントが施されます。ブラック・ベルトとボディ・カラーのコントラストがエクステリアに生き生きとした表情を与え、このクルマの軽快さを印象づけます。

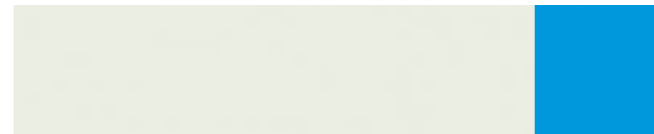
ニューBMW i3のアロイ・ホイールは、空気抵抗と転がり抵抗を極力抑えるために、幅の狭いタイプが採用されています。19インチと20インチの大径タイヤが、スポーティで俊敏なこのモデルの特性を引き出しながら、タイヤ接地面の最大化に貢献しています。また乱気流を抑制して航続可能距離を延ばすよう、ホイールは可能な限り空気抵抗の少ないデザインになっています。



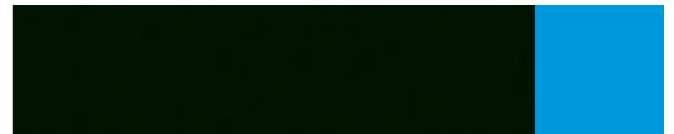
メタリック・カラー C1W
インベリアル・ブルー
BMW i フローズン・グレー・メタリック・アクセント



メタリック・カラー C01
プロトニック・ブルー
BMW i フローズン・グレー・メタリック・アクセント



ソリッド・カラー B85
カバリス・ホワイト
BMW i ブルー・アクセント



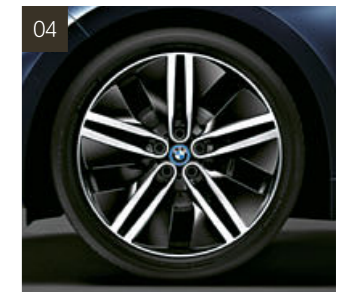
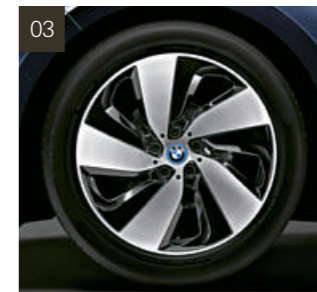
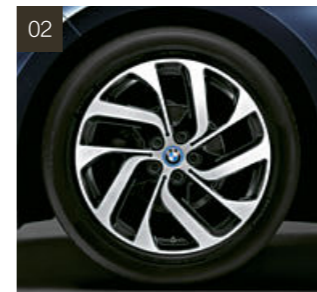
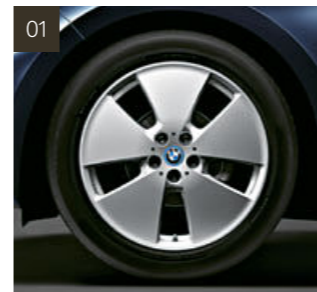
ソリッド・カラー C2W
フルード・ブラック
BMW i ブルー・アクセント



メタリック・カラー C32
メルボルン・レッド
BMW i フローズン・グレー・メタリック・アクセント



メタリック・カラー C2V
ミネラル・グレー
BMW i ブルー・アクセント



【01】19インチ BMW i スタースポーク・スタイリング427 アロイ・ホイール：5J×19ホイール、155/70R19タイヤ、または、(フロント)5J×19ホイール、155/70R19タイヤ、(リヤ)5.5J×19ホイール、175/60R19タイヤ*2(レンジ・エクステンダー・装備車の場合)(ATELIERに標準装備) 【02】19インチ BMW i タービン・スタイリング428 アロイ・ホイール：(フロント)5J×19ホイール、155/70R19タイヤ、(リヤ)5.5J×19ホイール、175/60R19タイヤ*2(SUITEに標準装備、LODGEにオプション、ATELIERにプラス・パッケージとして設定可能) 【03】19インチ BMW i タービン・スタイリング429 アロイ・ホイール：(フロント)5J×19ホイール、155/70R19タイヤ、(リヤ)5.5J×19ホイール、175/60R19タイヤ*2(LODGEに標準装備、ATELIER、SUITEにオプション) 【04】20インチ BMW i ダブルスポーク・スタイリング430 アロイ・ホイール：(フロント)5J×20ホイール、155/60R20タイヤ、(リヤ)5.5J×20ホイール、175/55R20タイヤ*2(オプション)

*1：オプション

*2：スノー・チェーンは装着できません。

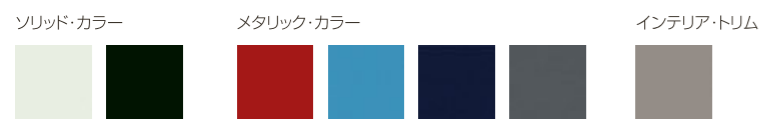
ミニマリストで高品質。 BMW i インテリア・デザイン ATELIER。

BMW i インテリア・デザイン ATELIERは、ダークな色合いのマット・シルバー・アンデサイト・インテリア・トリム、アラガツ・グレーのニュートロニック・クロス・シート、そして個性的なブルーのアクセントがもたらす落ち着いたコントラストが特徴です。インスツルメント・パネルのベース・サポートとドア部分のパネルには、ケナフ麻の繊維を使用しています。ATELIERでは、この素材の革新的な活用が極めて効果的に生かされています。ケナフ麻は軽量で独特の風合いがあり、フェルトのようなナチュラルな印象を与えます。ブルーのシート・サイドと同色の

アクセント・ラインを配したマルチファンクション・レザー・ステアリング・ホイールは、BMWロゴのキー・カラーを彷彿させ、すべてのBMWに共通する革新性を物語っています。緩やかな曲線を描くマット・グレー仕上げのインスツルメント・パネルは、ATELIERのミニマリストとしての性格を強調。さらに徹底的に五感に訴える魅力を湛えながら、インテリア・トリム部分が開閉する収納力に優れたグローブ・ボックスも装備しています。すべてのBMWがそうであるように、美しいデザインは機能性も兼ね備えているのです。



【01】BMW i インテリア・デザイン ATELIER。BMW i ブルーのアクセントを施したマルチファンクション・レザー・ステアリング・ホイール、ブラック・インスツルメント・パネル。【02】マット・シルバー・アンデサイト・インテリア・トリム。【03】BMW i ブルーのコントラスト・ステッチを施したアラガツ・グレーのニュートロニック・クロス・シート。



ボディ・カラー：ニューBMW i3のために、2色のソリッド・カラーと4色のメタリック・カラー*1という豊富なバリエーションをご用意しました。詳しくは、32-33ページをご覧ください。

アトラクティブで自然派。 BMW i インテリア・デザイン LODGE。

BMW i インテリア・デザイン LODGEは、BMW i 独自の先進性に富んだプレミアムな世界観を表現しています。マット仕上げのウッドにソフト・レザーとウールという異質の素材を用いた組み合わせは、美的で斬新。BMW i ならではの独創的なインテリア・デザインです。また、現代的でナチュラルな五感に訴える印象と合わせて、このクルマに込められたサステナビリティのコンセプトを体現しています。使用されるユーカリ材*2は、環境に配慮し、認証を受けた森林資源から調達しています。漂白、染色、塗装を一切施していないため、自然の

ままの質感が保たれています。一方、ウール・クロスは、長年にわたって高級服飾メーカーが提供してきたものと同じレベルの天然素材の快適性を約束します。それは、夏には涼しく、冬には暖かく感じられる素材です。このように、ナチュラルな風合いとサステイナブルな品質という特徴に加え、機能的にも優れた価値をもたらします。快適な季節であれば、シートを温めたり、エア・コンディショナーを使用したりする必要も少なくなります。その結果、エネルギーを節約でき、ニューBMW i3の航続可能距離の延長にもつながるのです。



【01】BMW i インテリア・デザイン LODGE。サテン・シルバーのアクセントを施したマルチファンクション・レザー・ステアリング・ホイール、カラム・スパイス・グレー・ウォークナップ・レザー・インスツルメント・パネル。【02】ダーク・オーク・マット・インテリア・トリム*1。【03】温湿度調整に優れたソラリック・ブラウン・ウール・クロス／オリーブ葉の抽出液でなめしたナチュラル・レザー・コンビネーション・シート。



ボディ・カラー：ニューBMW i3のために、2色のソリッド・カラーと4色のメタリック・カラー*1という豊富なバリエーションをご用意しました。詳しくは、32-33ページをご覧ください。

*1：オプション
*2：森林管理協議会 (Forest Stewardship Council®) により認証されています。
※写真は日本仕様とは一部異なります。日本仕様の場合、右ハンドル車だけの設定となります。また、一部オプションを含みます。

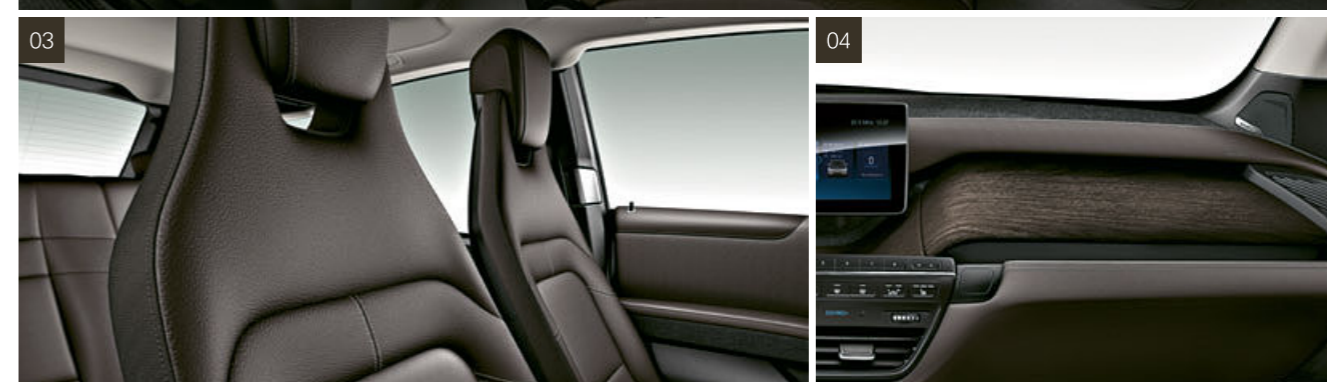
ラグジュアリーで上質。 BMW i インテリア・デザイン SUITE。

BMW i インテリア・デザイン SUITEは、天然素材でなめし加工を施した暖かみあるダルベルギア・ブラウンのレザーを存分に使用。オリーブ葉の抽出液をなめし工程で用いることで、レザー本来の柔らかさを損なわないように仕上げられています。インストルメント・パネルでは、このレザーと美しい曲線を描くダーク・オーク・マット・インテリア・トリムを組み合わせ、落ち着いた室内空間を演出。ドア・パネルのレザーも、個々のファブリック・エレメントやケナフ麻の繊維を採用したベース・サポート部と見事な調和を見せています。インテリア全体に

ラグジュアリーな印象を感じさせながらも、たとえば柔らかな感触のレザーは、ドライバーが直接肌で触れるアームレストなどに使用。BMW iのデザイナーは、SUITEのインテリアに、ファブリック、レザー、ケナフ麻を、それぞれの魅力を際立たせながら配置しています。エクスクルーシブな雰囲気の中で、統一感のあるコンビネーションがドア部分からインテリア全体まで続き、ニューBMW i3の特徴となっている軽やかでモダンな印象を作り出しています。



【01】BMW i インテリア・デザイン SUITE。シルバーのアクセントを効かせたマルチファンクション・レザー・ステアリング・ホイール、ダルベルギア・ブラウンのステラリック・ナチュラル・レザー・コンビネーション・シート、ダーク・オーク・マット・インテリア・トリム、レザー・フィニッシュ・ダッシュボード。



【02】ダルベルギア・ブラウンのステラリック・ナチュラル・レザー・コンビネーション・シート。【03】熟練のクラフトマンシップが、天然皮革を柔らかく、しなやかな手触りと風合いに仕立てます。【04】ダーク・オーク・マット・インテリア・トリム。



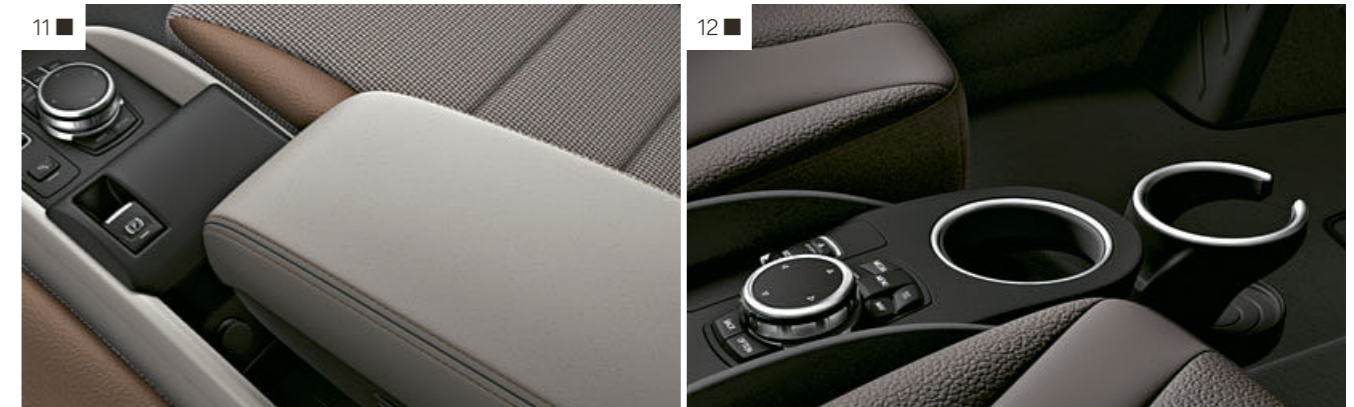
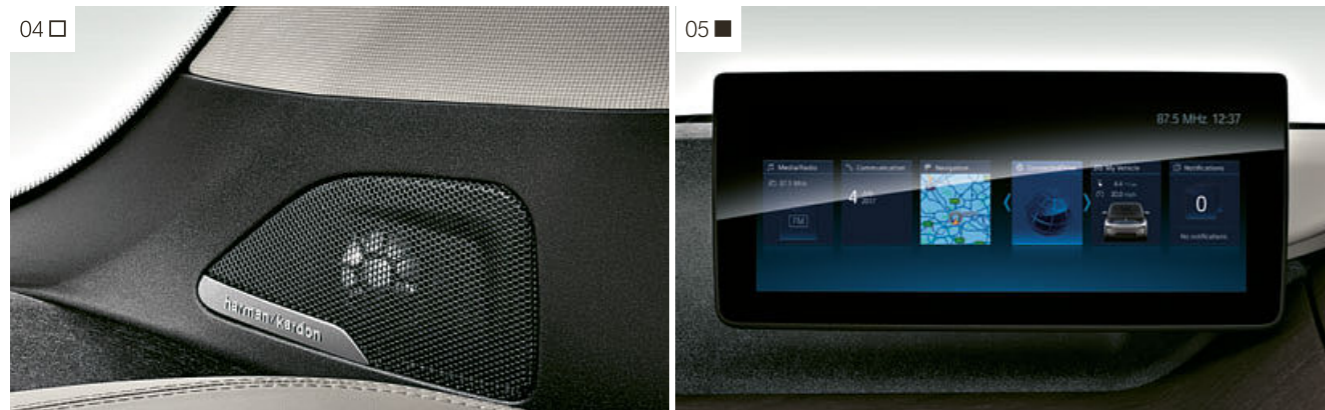
ボディ・カラー：ニューBMW i3のために、2色のソリッド・カラーと4色のメタリック・カラー*という豊富なバリエーションをご用意しました。詳しくは、32-33ページをご覧ください。

* オプション

※写真は日本仕様とは一部異なります。日本仕様の場合、右ハンドル車のみ設定となります。また、一部オプションを含みます。

EQUIPMENT HIGHLIGHTS.

■ = 標準装備 □ = オプション装備 * = モデルにより設定が異なります。



【01】電動ガラス・サンルーフにより、乗員は好みに応じて車内の空気の流れを調節することが可能。さらにルーフと一体化した電動ウインド・ディフレクターが、室内への風の巻き込みや風切音を低減します。【02】コンフォート・アクセス*1では、リモート・コントロール・キーをポケットやハンドバッグなどに入れたまま、ドアとラゲージのロック/ロック解除、さらにエンジンの始動/停止もできるシステムです。【03】フロント・シート・ヒーティング(運転席&助手席、バッテリー・ヒーティング機能付)は、シート座面やバックレストを素早く快適な温度に温めます。また寒い季節には、バッテリー・ヒーティング機能がハイ・ボルテージ・リチウムイオン・バッテリーを最適な動作温度に設定します。これは、バッテリーの出力効率と耐久性にも大きく貢献し、暖房使用による航続可能距離の低下を抑えます。【04】harman/kardon HiFiスピーカー・システム(360W、12スピーカー、7チャンネル・サラウンド)。12個のスピーカーで、臨場感あふれる音場を再現します。【05】HDDナビゲーション・システムは10.2インチのBMW i 専用の高解像度カラー・ワイド・ディスプレイを採用。地図データは、ご登録日より3年間、年2回無料で更新*2できます。【06】路上故障等のクルマのトラブルにはBMWエマージェンシー・サービスが対応します。コールセンターのオペレーターと接続する際、音声通話に加えて、車両の現在位置情報やステータス(燃料残量、走行状況等)といったデータも自動的に送信するため、迅速な対応が可能となります*3。【07】オートマチック・エア・コンディショナー(AUC(オートマチック・リサーキュレーティング・エア・コントロール)、マイクロ・フィルター(花粉除去機能付))は、車内温度の維持と風量の自動調節を行います。またAUC(オートマチック・リサーキュレーティング・エア・コントロール)が、内気循環モードを優先して制御し、温度調整のためのエネルギー消費を極力抑えます。

【08】50:50の分割可倒式リヤ・ベンチ・シートにより、乗員数や荷物に応じてラゲージ・スペースをアレンジすることができます。【09】マルチファンクション・ボタンはステアリング・ホイール上に装備され、電話やオーディオ・システム、可変スピード・リミッター機能などを快適かつ安全に操作することができます。【10】ストレージ・パッケージは、荷物用フックやテンション・ストラップなど、シート周辺やラゲージ・ルーム内に便利な収納機能を装備しています。【11】折りたたみ式のフロント・センター・アームレストにはストレージ・ボックスが備わっており、スマートフォンなどの小物の収納にも便利なスペースが確保されています。【12】ドリンク・ホルダーをはじめとした充実の収納スペースを備え、快適性もより向上。シートの周囲をいつでも整理することができます。

*1: 車両から発信される電波が、植込み型心臓ペースメーカー等の機器に影響を与える可能性があります。詳しくはBMW i 販売店にお問い合わせください。

*2: 更新をBMW i 販売店で行う場合は、別途工費が発生いたします。詳しくはお近くのBMW i 販売店にお問い合わせください。

*3: 本サービスは、BMWが契約する事業者が提供するモバイル・ネットワークの電波の届かない場所ではご利用いただけません。

時代を変える進化は、 いつも先駆者たちが、引き起こす。

BMW iというブランドが2013年に誕生して以来、世界中のBMW i3のオーナーたちは、電気自動車の喜びを知る先駆者として、未来のモビリティのビジョンを体験し、共有してきました。彼らは、ソーシャル・メディアで、電気自動車と

自分たちについての物語を語り、BMW i3がある暮らしの瞬間をシェアしています。#bornelectric

TOM.

BORN ELECTRIC. 2009年5月

#instagram.com/tom.moloughney/



「そこから、すべてが始まった。」

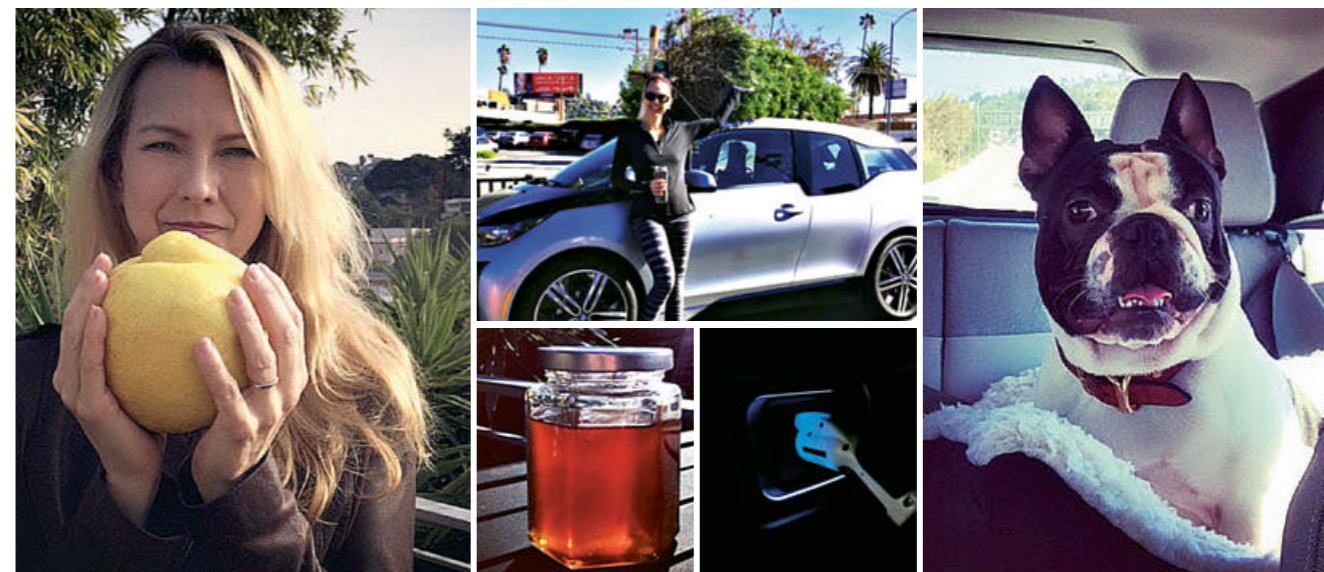
ラッキーなことに、2009年のスタート時からBMWによる電気自動車のパイロットプログラムに参加しています。BMW i3は、私の人生を変えました。この先進的な喜びを、多くの人たちと分かち合うことはとても素晴らしいことです。いつもシェアすることを待ちきれないんです。私のレストランで、初めて電気自動車オーナーの親睦会を開いた時、集まったクルマは4、5台で、人数は12名ほどでした。その感動は昨日のこのように覚えています。それが今や36台から48台の電気自動車と数百名のコミュニティにまで成長しました。彼らは口々に

言います。「私のクルマを運転してみない？ インテリアもよく見てよ。本当に素晴らしいから！ あなたも、このクルマにしたら」と。実際に見て、触れて、体感することが何より大切なのです。近所に住む人、妻の兄弟、街のコーヒーショップの女性オーナー、みんなが電気自動車を運転し、とても気に入ってくれました。eモビリティへの大きな転換が起きているのは事実です。その変化は、とどまることを知らず、非常に大きくなっているのです。

KATHRYN.

BORN ELECTRIC. 2014年9月

#instagram.com/kbakken/



「私のかわいい相棒。」

私は、新しく面白いものに目がないので、常に最先端のものを持っていないと気がすみません。電気自動車もひと目で気に入りました。環境に配慮された性能や、未来を感じるルックスに、たちまち魅了されてしまったのです。いま、電気自動車は普及し始めていて、その勢いは止まりません。ガソリンを使わないというクルマの夢が、近い未来に当たり前のことになると思います。BMW i3で

ドライブするとき、室内は静かでストレスのかけらも感じません。シックなシートに腰をおろして、気持ちよく道を駆けぬげる。私は、この感覚を愉しんでいます。街をゆく人たちの脇を通り過ぎると、みんなが立ち止まって呼びかけてくれます。「クールなクルマだね!」と。

STEVE.

BORN ELECTRIC. 2015年3月

#instagram.com/stevecoram/



「道のりこそが旅。」

私も家族も長距離ドライブをするのが大好きです。BMW i3は、そんな遠く離れた目的地へと向かう数日間におよぶ旅を、快適なものにしてくれます。心地よいライフスタイルを実現し、私たちの世界を広げてくれるのです。人里離れた遠くの土地へ連れて行ってくれるだけではなく、本物の冒険もできます。我が家に

は子供が2人いて、5歳と8歳なのですが、彼らに雄大な自然の素晴らしさを経験させてあげたいのです。BMW i3は、私たちに自由を与えてくれます。そして、旅とは、目的地に到達することだけでなく、そこに至るすべての思い出を含むものであることを教えてくれます。

何かご要望はございますか？



BMW i カスタマー・インタラクショントラックセンター

BMW iに関するさまざまなご要望、お問い合わせに年中無休で専門のスタッフが対応いたします。
BMW i カスタマー・インタラクショントラックセンター(年中無休・年末年始除く 受付時間 9:00~19:00) : ☎0120-201-438

BMW i 販売店一覧 BMW i 販売店では、お客様からのあらゆるご質問にお答えいたします。お近くのBMW i 販売店はウェブサイト www.bmw-i.jp のBMW i 販売店一覧よりお探しいただけます。

テスト・ドライブ 今すぐあなたご自身でBMW i3をご体験ください。試乗をご希望の方はウェブサイト www.bmw-i.jp でご予約いただくか、お近くのBMW i 販売店へお問い合わせください。

THE BMW FINANCIAL SERVICES ELECTRIFY PROGRAM.

BMW Financial Servicesでは、ニューBMW i3と同様に個性的なローンやリース・プログラム、自動車保険、延長保証、そして革新的なモビリティ・ソリューションなど魅力的な商品をご用意しています。BMW iに乗る方にいつでも不安なくドライブをお楽しみいただくために、あらゆる場面に対応するサービスで、快適なモビリティ・ライフをお約束します。

BMW Future Value Loan : BMWフューチャーバリューローンは、あらかじめ車両本体価格の一部を最終回のお支払分(据置額)として据え置くことにより、月々のお支払額を軽減できる据置型ローン・プログラム(クローズドタイプ)です。BMWならではの高い据置額は3年・4年・5年後の市場価格を勘案してBMWが保証する*1ので安心です。最終回のお支払は、新しいBMWへお乗換、据置額の再ローン契約(BMWバリューローン・プラス*2)、据置額の一括払い、車両返却の4つのプランからお選びいただけます。定期的に最新モデルに乗り換えたい方や、ワンランク上のモデルを希望される方など、多くの方にご利用いただいております。

BMW Closed-End Lease : 自動車税や重量税、自賠責保険などの諸費用を月々のお支払額に含めることで煩雑な手続を省き、お支払を一括します。毎月金額が変わらない定額制で、契約終了後に車両をご返却いただくだけのシンプルなプランです。最終回は車両を返却するだけ*1なので、定期的なお乗換をご希望の方に最適です。

*1: ご清算が必要な場合がございます。詳しくはBMW i 販売店までお問い合わせください。
*2: 再ローンでの適用金利は、その時点で当社が定める実質年率になり、ご契約時に与信審査がおります。

BMW自動車保険 : フロント・ガラスとドア・ミラーを補償するBMW EXTRA CAREが無償で付帯されます。また、BMWオートローンにBMW自動車保険を組み込むローンプランや、新車が万一の事故で大破した際にBMWの新車に買い換える費用を補償する新車プランなどをご用意しています。

BMW新車延長保証プログラム : 新車登録後3年間の新車保証の終了後も、最大2年間、保証対象箇所に不具合が生じた場合、走行距離にかかわらず無償修理をご提供いたします。また、延長保証期間中は、路上でのトラブルをサポートするBMWエマージェンシー・サービスをご利用いただけます。

BMW Card : BMWライフをより充実させるためのクレジットカード、BMW VISA Card、BMW Diners Cardの2種類をご用意。キャッシュバック・プログラムや多彩な特典をご用意したポイント交換プログラムなど、充実したサービスをご利用いただけます。

BMWアドオン・モビリティ : 長距離ドライブの際、または、異なる車両にお乗りになりたい場合にご利用いただける有償レンタル・サービスです。いつでも、どこでも、モビリティ・ライフを安心してお楽しみいただけます。

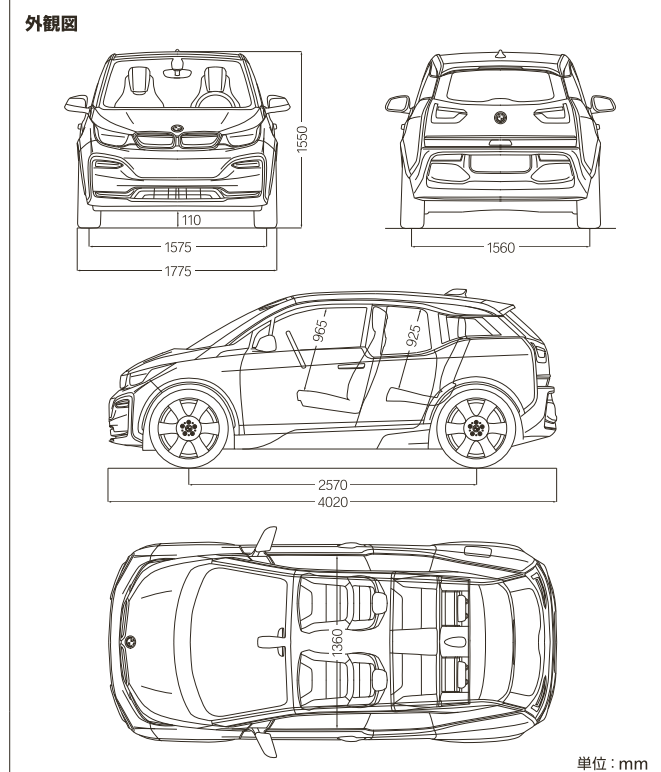
THE NEW BMW i3.

	i3	
	ATELIER LODGE SUITE	ATELIER LODGE SUITE レンジ・エクステンダー装備車
ステアリング・ホイール・ポジション	右	
型式	ZAA-1Z00	DLA-1Z06
寸法		
全長	mm 4,020	←
全幅	mm 1,775	←
全高	mm 1,550	←
ホイールベース	mm 2,570	←
トレッド(前/後)*1	mm 1,575/1,560	1,575/1,540
最低地上高	mm 110	←
ラゲージ・ルーム容量	ℓ 260 (後席折りたたみ時1,100)	←
重量・定員		
車両重量	kg 1,300	1,420
車両総重量	kg 1,520	1,640
定員	名 4	←
エア・コンディショナー冷媒		
種類/GWP値*2	R134a/1,430	←
使用量	g 750[970*3]	750
性能		
最小回転半径	m 4.6	←
JC08電 交流電力量消費率 (国土交通省審査値)*4	Wh/km	98
JC08電 一充電走行距離 (国土交通省審査値)*4	km	390
JC08電 ハイブリッド燃料消費率 (国土交通省審査値)*4	km/ℓ	—
充電電力使用時走行距離 (プラグインレンジ、 国土交通省審査値)*4*5	km	—
EV走行換算距離 (等価EVレンジ、 国土交通省審査値)*6	km	—
電力量消費率 (国土交通省審査値)*4	km/kWh	—
一充電消費電力量	kWh/回	—
平成17年排出ガス基準		75%低減
主要燃費改善対策		プラグイン・ハイブリッド・システム、 電動パワーステアリング
駆動用バッテリー		
種類	リチウムイオン電池	←
個数	1(96セル)	←
電圧	V 353.3	←
容量	Ah 94(1h)	←
総電圧	V 398.4	←
総電力量	kWh 33.2	←
電気モーター		
型式	P250	←
種類	交流同期電動機	←
定格出力	kW 75.0	←
最高出力	kW(ps)/rpm 125(170)/5,200	←
最大トルク	Nm(kgm)/rpm 250(25.5)/100-4,800	←

*1: 装着するホイールによって、変更になる場合があります。
*2: フロン排出抑制法が定める環境影響度(GWP)の低減目標値は150、目標年度は2023年です。
*3: ヒート・ポンプ装備車の場合。
*4: 電力量消費率や一充電走行距離、燃料消費率、充電電力使用時走行距離は定められた試験条件での値です。使用環境(気象、渋滞等)や運転方法(急発進、エアコン使用等)に応じて数値は大きく異なります。本誌元のモード走行における表示は、「JC08モード」です。
*5: 充電電力使用時走行距離とは、外部充電による電力とエンジンを併用して、外部充電電力がなくなるまでに走行可能な距離です。i3 レンジ・エクステンダー装備車は充電電力で走行中はエンジンが作動しないため、EV走行換算距離(等価EVレンジ)と同じ値になります。
*6: EV走行換算距離(等価EVレンジ)とは、外部充電による電力のみを使用した走行に相当する距離です。i3 レンジ・エクステンダー装備車は充電電力で走行中はエンジンが作動しないため、充電電力使用時走行距離と同じ値になります。
*7: ATELIERは5Jx19ホイール、155/70R19タイヤになります。

i3 レンジ・エクステンダー 装備車は搭載されたガソリン・エンジンによって、ジェネレーターを駆動させ発電することで、さらなる航続距離の延長が期待できます。

	i3	
	ATELIER LODGE SUITE	ATELIER LODGE SUITE レンジ・エクステンダー装備車
発電用エンジン		
型式	—	W20K06A
種類	—	直列2気筒DOHC
圧縮比:1	—	10.6
総排気量	cc	647
最高出力	kW(ps)/rpm(EEC)	28(38)/5,000
最大トルク	Nm(kgm)/rpm(EEC)	56(5.7)/4,500
燃料供給装置	—	電子式
燃料/タンク容量	ℓ	— 無鉛プレミアム ガソリン/9
駆動装置		
駆動方式	後輪駆動	←
最終減速比	9.665	←
操向装置		
ステアリング形式	ラック&ピニオン式	←
制動装置		
前輪	マクファーソンストラット式	←
後輪	マルチリンク式	←
制御装置		
主ブレーキ形式(前/後)	ベンチレーテッド・ディスク/ディスク	←
制動力制御装置	ABS(アンチロック・ブレーキング・システム)	←
ブレーキ倍力装置	真空倍力式	←
駐車ブレーキ形式	電気・機械式	←
タイヤ/ホイール		
タイヤ	(フロント)155/70R19 (リヤ)175/60R19*7	←
ホイール	(フロント)5Jx19アロイ (リヤ)5.5Jx19アロイ*7	←



数値はオプションにより異なることがあります。詳しくは諸元表をご参照ください。外観図の詳細は日本仕様とは一部異なります。

● 記載の仕様、諸元は予告なく変更することがありますのでご了承ください。(この内容は2018年1月15日現在のものです)
● 記載の諸元やデータは国土交通省届出値を基にしていますので、メーカー公表値と異なる場合があります。また、一部ヨーロッパ仕様車値を含みます。
● 本カタログに記載の諸元やデータおよび写真は、日本で販売されるモデルとは細部で異なる場合があります。また一部オプションを含みます。
● 記載の事項および写真の版權は、BMW AG(ドイツ)およびビー・エム・ダブリュー株式会社 に帰属します。無断転載を禁じます。
製造事業者: BMW AG

掲載モデル

ニューBMW i3 Lodge

最高出力：125kW(170ps)

ホイール：20インチ BMW i ダブルスポーク・スタイリング430 アロイ・ホイール(オプション)

ボディ・カラー：インペリアル・ブルー / BMW i フローズン・グレー・メタリック・アクセント(オプション)

シート・マテリアル&カラー：ソラリック・ブラウン・ウール・クロス / ナチュラル・レザー・コンビネーション

インテリア・トリム：ダーク・オーク・マット(オプション)

プロダクトに関するさらに詳しい情報は、こちらをご覧ください：www.bmw-i.jp

BMW iに関するお問い合わせは、BMW i カスタマー・インタラクション・センターへ

(年中無休・年末年始除く 受付時間 9:00~19:00)：☎0120-201-438

本カタログに記載の諸元やデータおよび写真は、日本で販売されるモデルとは細部で異なる場合があります
(ヨーロッパ仕様車の写真を含みます)。

また、一部オプションを含みます。

詳細に関しましては、お近くのBMW i 販売店までお問い合わせください。

記載の事項および写真の著作権は、BMW AG(ドイツ)およびビー・エム・ダブリュ株式会社に帰属します。
無断転載を禁じます。

411 009 343 70 2 2017 BM.