

The BMW 8 Series Coupé



Contents:

イントロダクション
P3-13

走行性・安全性
P14-19

操縦性・快適性
P20-23

サービス
P25

テクノロジー・ガイド
P26-29

スペック
P30-31

標準装備
P32-33

ボディカラー & 内装バリエーション
P34-35



BMWクーペ: 完璧なるものとの出逢い。

8シリーズ・クーペに出逢った時、あなたはこの車の全体から発散されるスリリングな魅力を感じることができます。BMWの最先端テクノロジーを投入し、いっさいの妥協を排して開発された8シリーズ・クーペ。それは、BMWの頂点を示すモデルであり、現代自動車工学の縮図でもあります。

V型12気筒5.6ℓエンジンを搭載した850CSi、V型8気筒4.0ℓエンジンを搭載した840Ci。いずれのモデルを選んでも、革新的なパワーユニットと高性能サスペンションがもたらすダイナミズム、そして精緻なクラフトマンシップが作りあげた最上のラグジュアリー感覚を体験することができます。8シリーズ・クーペが約束するもの。それは、あなたがかつて出逢ったことのない至高のモータリングの世界です。

カタログ中の記載及び写真には、日本仕様と異なるものもあります。また、一部オプション、特別注文も含まれます。

B40Cl : コンパクトかつ軽量な高性能V型8気筒4.0iエンジンを搭載。



850CSI : BMW最高峰のV型12気筒5.6Lエンジンを搭載。



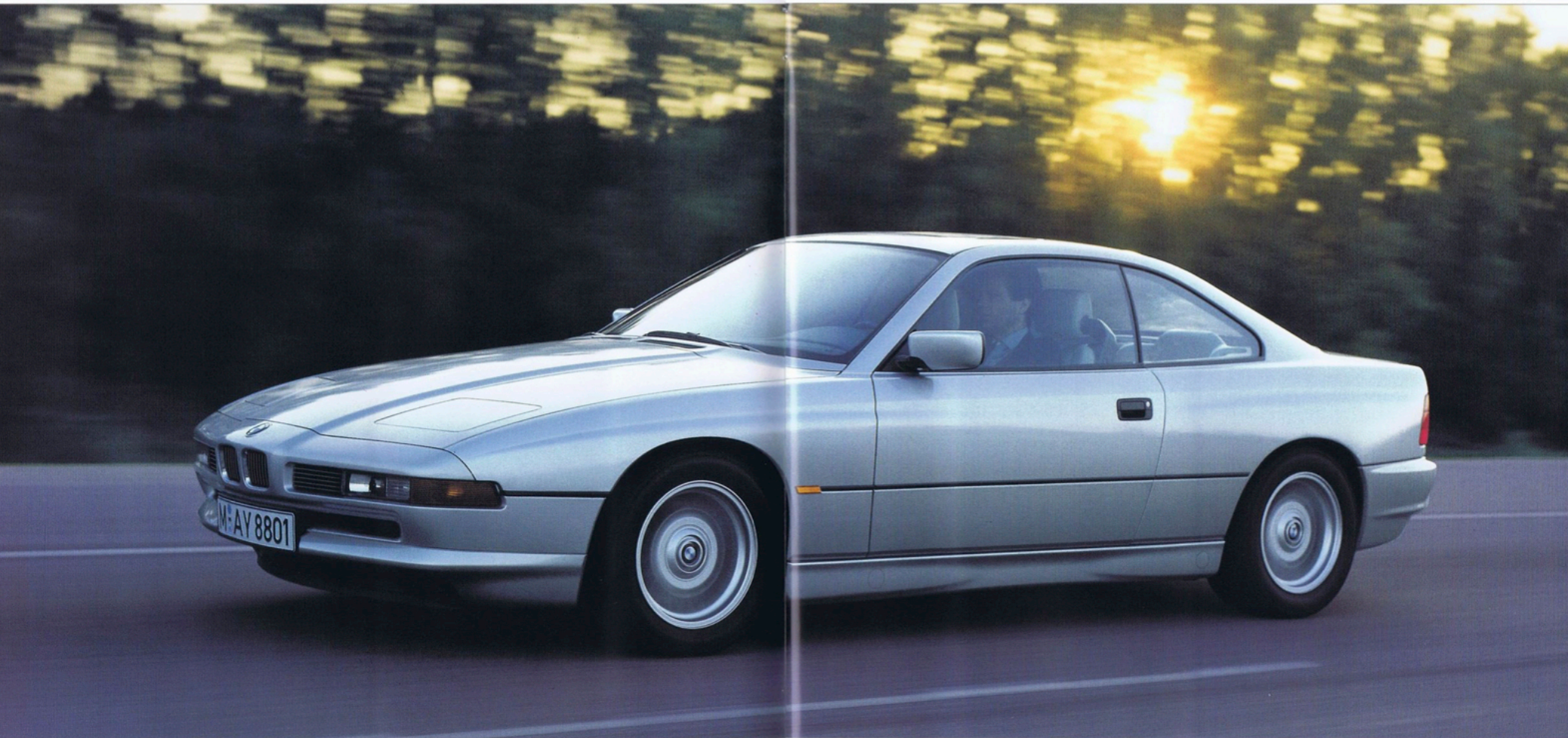
洗練されたスタイリングの内に、最先端テクノロジーを余すことなく投入。





少数のモータリング・エリートのために特別にデザインされた、格調高いインテリア。





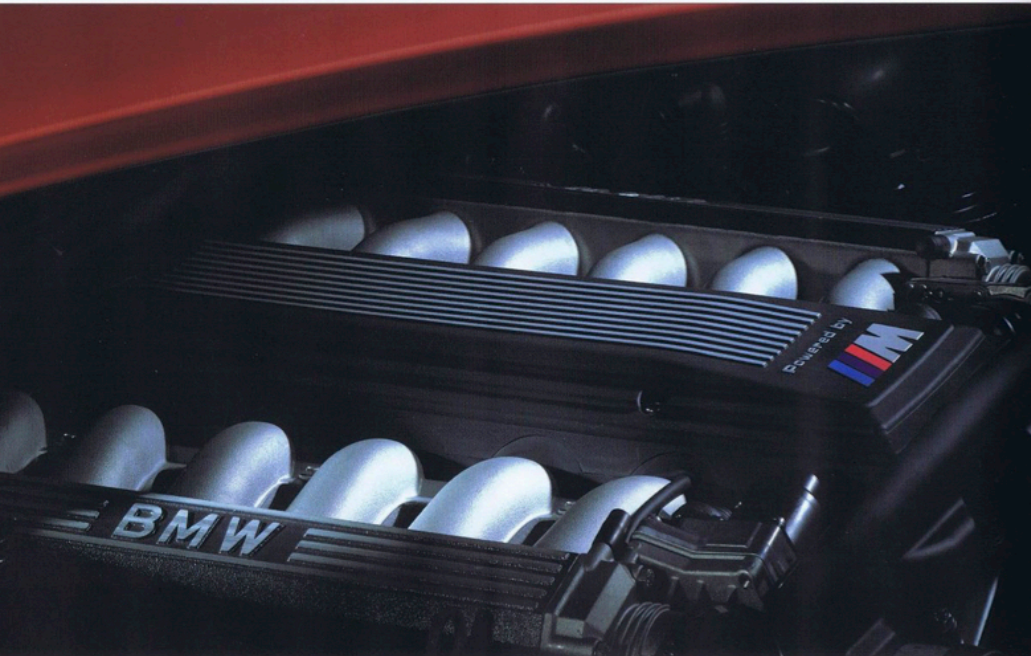
精緻なメカニズムが生み出す、
比類なきパフォーマンス。

V型12気筒5.6ℓSOHCエンジン BMWクーペの最高峰、850CSiは最高出力381ps/5,300rpm(DIN)、最大トルク56.1kgm/4,000rpm(DIN)を発揮する最強のV型12気筒5.6ℓSOHCエンジンを搭載しています。この新しいパワーユニットにはBMWが永年に渡って培ってきた高度なノウハウと、精密なエンジン制御テクノロジーが余すことなく注がれており、あらゆる回転域におけるスムーズな吹け上がり、俊敏なレスポンス、そして群を

抜く燃焼効率をもたらします。また、12気筒エンジンならではのシルクのように滑らかなドライブ・フィールもいっそう磨き上げられています。ドライバーはイグニッションを回した瞬間から、パワーと洗練が融合した比類なきパフォーマンスを体感することができます。エンジン制御には最新のDME/デジタル・モーター・エレクトロニクスを採用。精度の高いセンサーがエンジンを監視し、常に最適な状態に保ちます。

高性能6速マニュアル・トランスミッション 850CSiは卓越したパワーを自在に操るために、高性能6速マニュアル・トランスミッションを標準装備しています。このクロスレシオのMTは、エンジンの出力を最大限に引き出し、スポーツ・マインドを持ったドライバーの要求に高次元で応えます。さらに、EML/電子制御エンジン出力コントロール・システムに、スポーツ/コンフォートの2種類のドライビング・プログラムを装備。ドライバーの好み

BMWのV型12気筒560 SOHCエンジンは、381 ps/5,300rpm(DIN)もの最高出力を発揮し、シルクのような滑らかさと強大なパフォーマンスを実現。



に応じて、スイッチで切り換えることができます。スポーツ・プログラムは、強大なエンジンパワーを存分に活かしたダイナミックな走りを実現。これに対してコンフォート・プログラムは中低速時のエンジンパワーを的確に制御し、市街地での渋滞走行などの際にもスムーズで経済的な走りをもたらします。

V型8気筒4.0ℓエンジン 840Ciは最高出力286ps/5,800rpm(DIN)、最大トルク40.8 kgm/4,500rpm(DIN)を発揮する、新しいV型8気筒4.0ℓDOHCエンジンを搭載しています。このコンパクトかつ軽量のエンジンは、パワー、洗練性、燃費も飛躍的に向上させており、このクラスにおける新しいパフォーマンスの基準を確立しました。2本のオーバーヘッド・カムシャフトで駆動される4つのバルブも軽量化が図られ、V型に配置された各シリンダーの動きをさらにスムーズにしました。また、左右2列のシリンダーにはそれぞれ独立したシリンダーヘッドが与

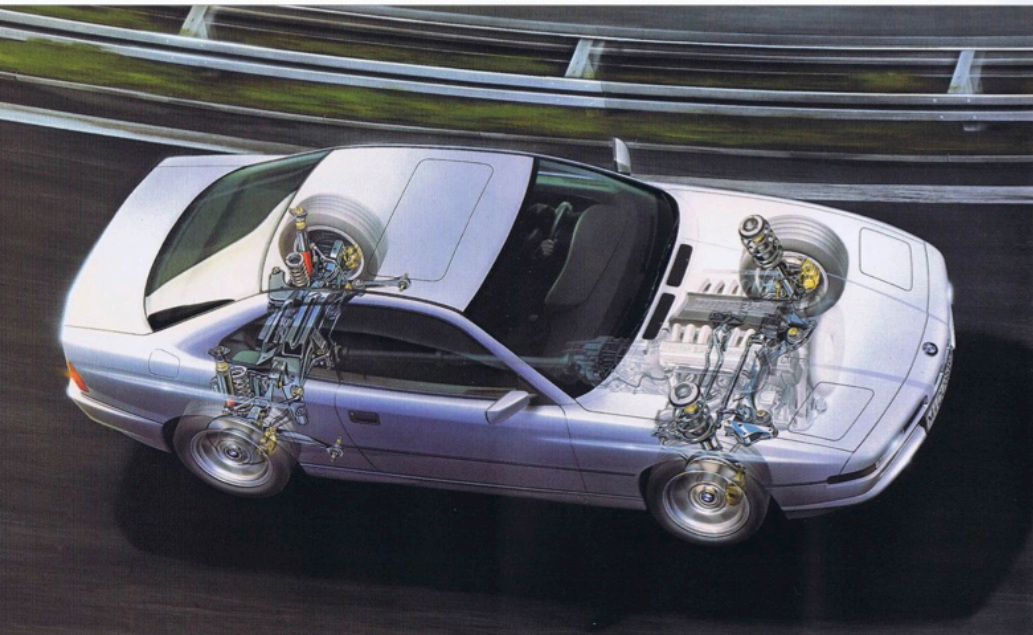


えられています。さらに、ヘッドカバーの素材にはアルミニウムではなく、最先端テクノロジーを導入して生産加工されたマグネシウムを採用するなど、徹底した軽量化を図っています。エンジン自体の制御システムは850CSiと同じく、自己診断機能を持ちエンジンを理想的にコントロールするDME/デジタル・モーター・エレクトロニクスを採用。自動車工学における最新のエレクトロニクス・システムを統合し、最も洗練されたパワーユニットに仕上げられています。

840Ciは最新テクノロジーの粋を注いだ、新しいV型8気筒4.0ℓDOHCエンジンを搭載。

高性能インテグラル・リヤアクスル 8シリーズ・クーペは優れた操縦性能を確保するために、革新的なサスペンション・システムを採用しています。ダブルジョイント・スプリングストラット式フロントアクスルとインテグラル・リヤアクスルとの組み合わせは、自動車

調和のとれた走りをもたらす、BMW独自のインテグラル・リヤアクスル。



工学におけるサスペンション性能の新たな基準を設定しました。インテグラル・リヤアクスルは、3本のラテラル・コントロール・アーム、トレーリング・アーム、そしてシステム名の由来となったインテグラル・リンクによって構成されています。その特長は、群を抜く直進安定性、極めて正確でシャープなハンドリング、路面の変化に対する安定性、制動時の安定した挙動、より高められたアンチダイブ特性およびアンチスクワット特性などがあげられます。さらに、バランスのとれた前後アクスルの重量配分によって、ニュートラルな運転特性が生まれました。

2つの先進的なコントロール・システム 8シリーズ・クーペは、2つの最先端エレクトロニクス技術を採用しています。ひとつは、ASC+T/オートマチック・スタビリティ・コントロール+トラクション、限界的な条件下で駆動輪のホイールスピンを防止するシステムです。濡れた路面や雪道などでスピンの兆候が現われた場合、エンジントルクを引き

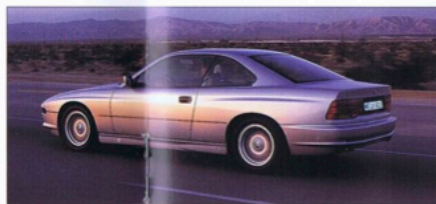
下げるか、瞬間的にスリップしそうなタイヤにブレーキをかけてこれを防止。悪条件下の走行にも高い安全性をもたらします。そしてもうひとつは、AHK/アクティブ・リヤアクスル・キネマティクス。リヤホイールの動きを電子的に制御して、ドライビングの安定性をさらに高めるシステムです。例えば、高速でのコーナリングや急なレーンチェンジの際、左右方向の加速度を感知してリヤホイールの最適なアングルを維持。ASC+T機能を補助しながら横滑りや車体のゆらぎを抑えます。また、バニック・ブレーキの際にはABS機能を補助し、さらに安定した制動を実現します。

トータルなセーフティ・コンセプト BMWは路上での安全を確保するために、“F.I.R.S.T.”(Fully Integrated Road Safety Technology)というトータルな安全システムを採用しています。まず、何よりも優先されているのはアクティブ・セーフティ(能動的安全性)であり、高性能エンジン、走行安定性に優れたサスペンション、確実なブレーキ・システムなど、優れた基本性能によってアクシデントを未然に回避する能力を高めています。

万一の事故の際には、パッシブ・セーフティ(受動的安全性)に優れたボディが乗員を保護します。強固なセーフティ・セル、衝突の際に計算通りに変形してショックを柔らげる衝撃吸収システムによって、車全体が乗員を守るように設計。最大56km/hの正面衝突、最大48km/hの後方からの追突の際にも、生存空間となるキャビンはほとんど変形することなく原型を保ちます。また、座る人の体格やシート・ポジションに左右されることなく、常にベスト・ポジションを確保するISBS/インテグラル・シートベルト・システムや、前方からの衝突の際にわずか0.03秒でふくらみ、シートベルトとともにドライバーを保護するエアバッグ(運転席/助手席)も標準装備しています。

BMW車にはボディの損傷を最小限に抑えるシステムも組み込まれています。6km/h以下の衝突では、前後のバンパー・システムが衝撃エネルギーを吸収して自動的に

ASC+T/オートマチック・スタビリティ・コントロール+トラクションなどの導入によって、いかなるドライビング状況でも、最高レベルのロードホールディングを実現。

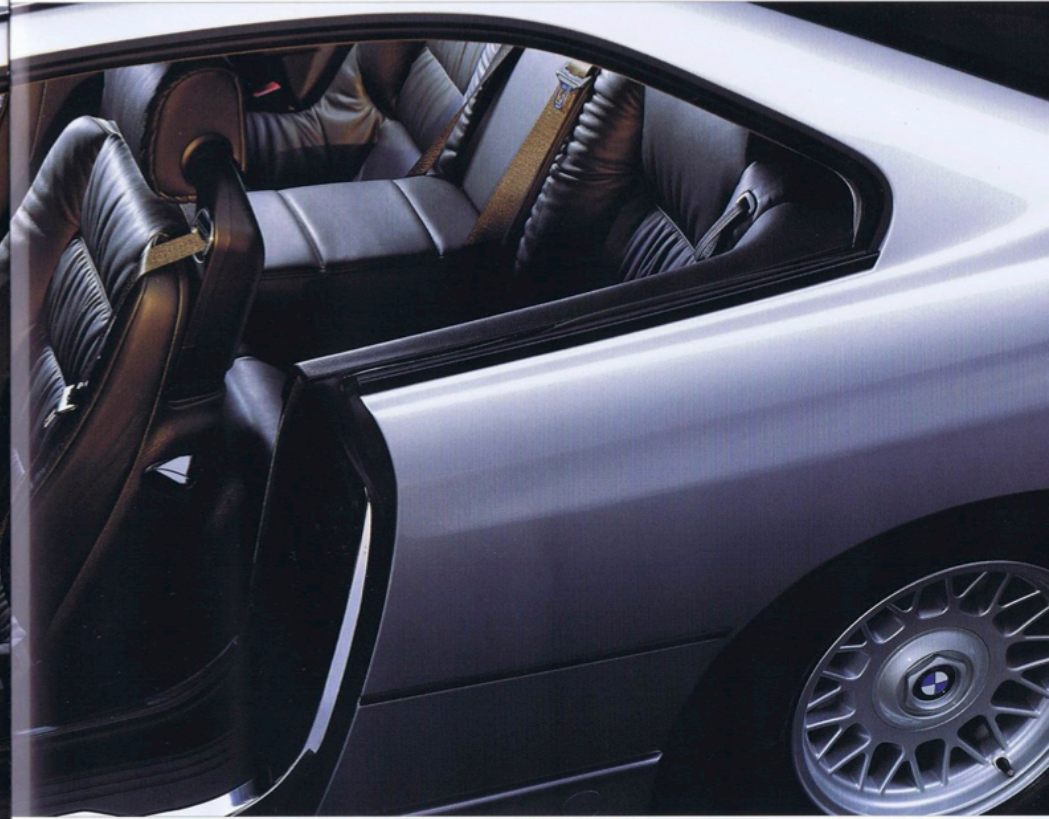


復元。15km/h以下の衝突では前後のクランプ・チューブが変形して衝撃エネルギーを吸収し、ボディフレームや各部分材にダメージを与えません。このクランプ・チューブは後から交換が可能のため、修理コストを低く抑えることができます。



入念な仕上げによって、 理想のドライビング空間を実現。

すべてに最高を追求したインテリア 少数のモータリング・エリートのために用意された8シリーズ・クーペは、すべてに最高の完成度を追求しています。シート、ルーフライニング、フロア・カーペットは厳選した素材のみを使用。丹念に仕上げられたインテリアには、ドイツのクラフトマンシップの真髄を見ることができます。また、フロントシートにはBMW独自のISBS/インテグラル・シートベルト・システムを採用。シート自体に3点式ベ



ルトを取り付けた画期的な方式により最適なポジションと優れたホールド性能をもたらします。さらに、ドライバーと乗員の安全性を高めるため、衝撃を柔らげる特別なシート構造も採用。万一の際には、強化されたシートのフロア部が体にかかる衝撃エネルギーを吸収し、サイドやリヤから衝突された場合にも十分な効果を発揮します。

特別仕立ての Cockpit 8シリーズ・クーペの Cockpit は、希少のモデルならではの厳選された雰囲気醸し出しています。ドライバーはドアを開けて乗り込んだ瞬間から、最高級クーペならではの躍動感あふれる世界に包まれます。Cockpit 自体はBMW独自のコンセプトに基づき、ドライバーを包み込むようにレイアウト。すみずみにまで人間工学の研究結果が活かされており、計器類は必要な情報を正確に素早く読



厳選した素材で入念に仕上げられた、美しく機能的なインテリア。細部にまで注がれたクラフトマンシップによって、格調高いスペースを実現。



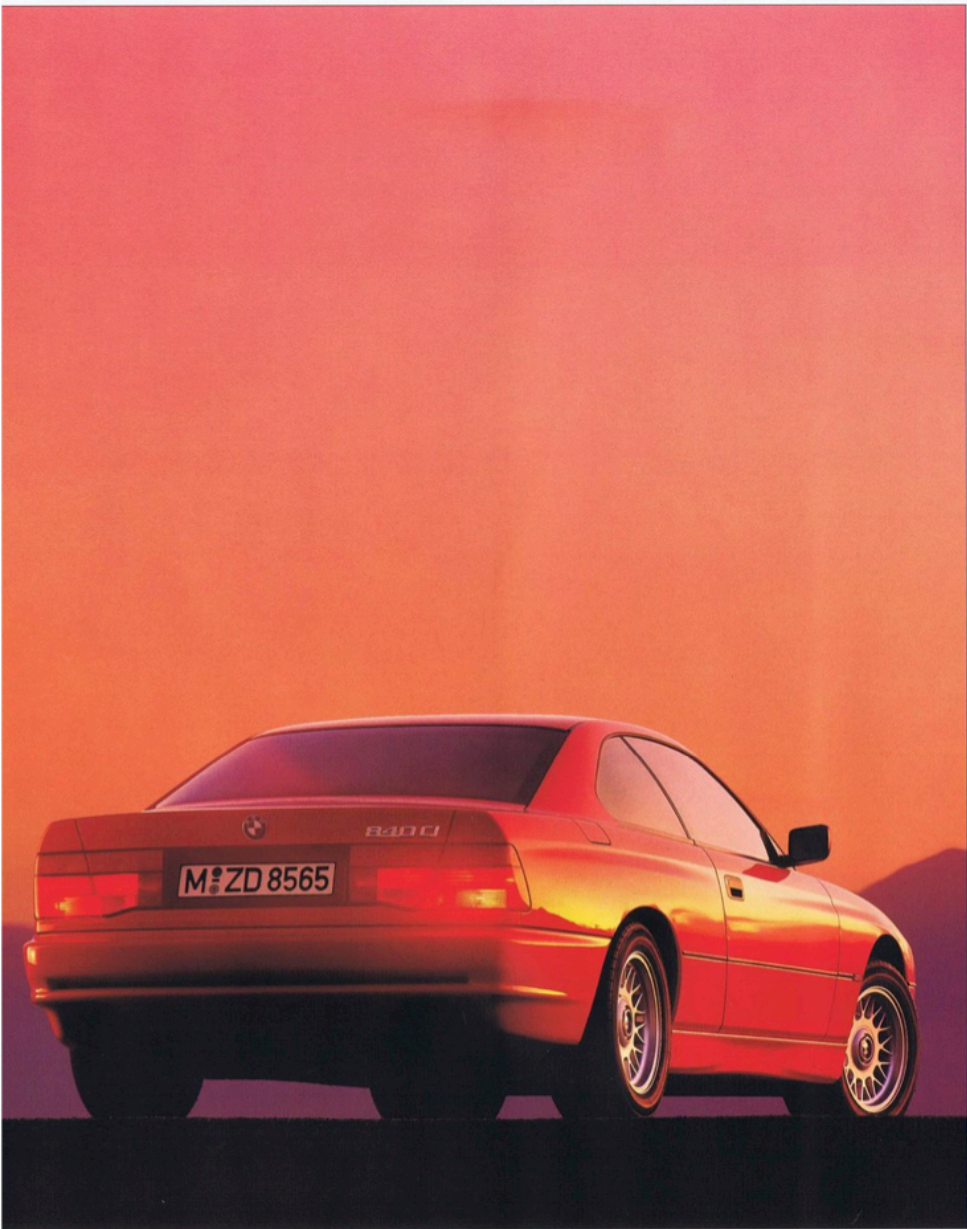
リヤシートには、スキーバッグを標準装備。バックレストは前方に倒すことができ、より大きな収納スペースを確保できる。



み取れ、装置類も手を伸ばすだけで自然に操作することができます。

先進のエレクトロニクス・システム 8シリーズ・クーペはセンター・コンソールにMID/マルチ・インフォメーション・ディスプレイを装備しており、各種エレクトロニクス・システムの情報を集中して表示します。●オンボード・コンピュータ：平均燃費や走行可能距離などを計算することができ、冬期のドライビングの際には路面凍結の警告なども行い

ます。●アクティブ・チェック・コントロール：各種ライトやオイルの状態など、車の重要な機能をモニターしており、不具合が起こった場合にドライバーに知らせます。●サービス・インターバル・インジケータ：各種のセンサーから送られてくる信号を演算し、次回の整備やオイル交換時期を判断して表示するシステムです。



BMWジャパン正規ディーラーによる、 信頼性の高いサービス。

安定した新車・パーツ供給体制 BMWジャパンは、広大な敷地の中に新車整備センターとパーツ・センターを統合した「BMW総合サービス・センター」によって、トータルなサービス体制を確立しています。新車整備センターでは、高度なトレーニングを受けたメカニックが日本に到着したBMW車の入念な最終検査・整備を実施しています。そして、パーツ・センターではコンピュータを利用した在庫管理システムによって、スピーディで安定した純正パーツの供給を行っています。



安心と信頼のサービス体制 全国の正規ディーラーでは、ドイツ本社と同じカリキュラムで教育・訓練を受けたメカニックが、600種類以上におよぶ専用工具を使用して万全のサービスを実施しています。さらに、コンピュータを使った専用テスターやMODICと呼ばれる診断システムなどの最新の設備を導入し、卓越した車にふさわしい優れたメンテナンスを実現しています。

品質と信頼性が十分に保証された純正パーツ、そしてそれらを取り扱う高度な技術とノウハウを備えたBMW正規ディーラー。常に最高のコンディションでBMWのドライビングの喜びを堪能できる体制を整えている。

新車ご購入後3年間の点検・設備が無料のBMWサービス・フリーウェイ 正規ディーラーでは、高品質なサービスを3年間無料で受けられる画期的なプログラムをご用意しています。新車購入時に契約料をお支払いいただければ、登録日よりこの3年間の点検・整備費用は無料*です。走行距離の制限はまったくなく、しかも全国の正規ディーラーで有効です。また、正しい点検・整備によって高いクオリティを維持することができ、契約期間中に代替えされた場合は残りの期間を次のオーナーに継続適用することが可能なため、下取りにも大変有利です。BMWサービス・フリーウェイおよびローンやリース・プログラムなどBMWのご購入に関するご質問等は、最寄りの正規ディーラーにお問い合わせください。

*車検整備、事故による損傷などは対象となりません。詳しくは、最寄りの正規ディーラーにお問い合わせください。

Technology guide.

BMW車を構成する数多くのパーツやコンポーネント。それは、妥協することのないBMWエンジニアの長年にわたる研究・開発から生まれます。それぞれのパーツやコンポーネントには、様々な革新的テクノロジーが注がれていますが、その名称は簡単な技術用語または略語によって示されます。単純化された用語や略語が曖昧さや誤解を生み出すことのないよう、ここではいくつかの重要な用語について解説します。

④ ASC+T/オートマチック・スタビリティ・コントロール+トラクション・コントロール

ASCは、摩擦係数の小さい路面(雨・雪道など)においてホイールスピンを防止。確実に駆動力を伝え、車の挙動をコントロールします。そして、+T(トラクション・コントロール)はスリップしそうなタイヤに、自動的にブレーキをかけることによってスピンを防止。トラクションを改善します。これらはBMWの電気リリック・システムによって制御され、EMLやABSとあいまって、あらゆる状況での安全なドライブをお約束します。

AUC/オートマチック・リサーキュレーティング・エア・コントロール

汚れた外気が室内に侵入しないようにするシステムです。一酸化炭素、窒素酸化物、エタノールおよび未燃焼排気ガスなどの空気汚染物質をセンサーで検出。空気の汚れが過度になったときには、自動的にエアコンを内気循環モードに切り換えます。これにより一定時間外気を遮断し、空気の汚れを最大90%まで減少させることができます。

① ABS

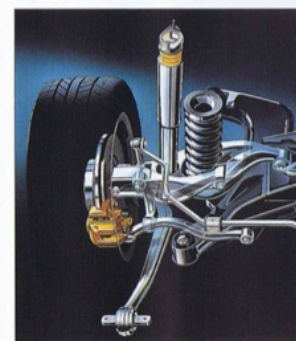
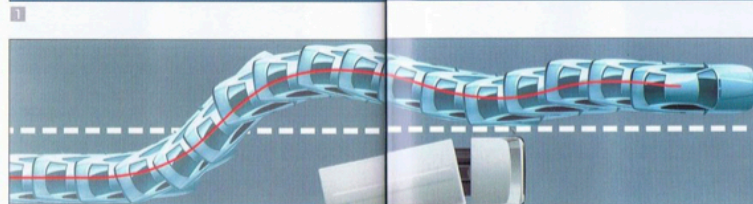
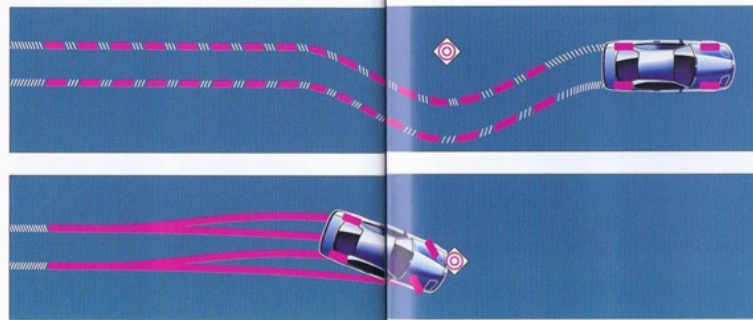
パニック・ブレーキの際のホイールロックを防止し、十分なハンドリングを確保するためのシステムです。4つの車輪に取り付けられた回転数センサーからのデータを、ABS電子コントロール・ユニットが常時モニター。ひとつのホイールの回転数が平均以下に落ちた場合には、そのブレーキラインの油圧を低下させて、ホイールロックの危険性を回避します。

EML/電子制御エンジン出力コントロール・システム

従来のワイヤーで連結された機械式のアクセルではなく、電子制御によりエンジン出力をコントロールするシステムです。より繊細なエンジン・コントロールを実現し、高性能と経済性の両方を高めました。

EC/エネルギー・コントロール

タコメーターの中に燃費計が組み込まれており、走行状況の違いによる瞬間の燃費を表示(ただし20km/h以上で作動)。経済的なドライブの指標となります。



② 人間工学を追求したリヤ・シートベルト

一般にリヤ・シートベルトのキャッチ部は、シート中央に配置されています。BMWのエルゴノミック・リヤ・シートベルト・システムでは、通常とは逆にキャッチ部をドア側に配置。キャッチの上に座られることがなくなり、ベルトの装着も容易になりました。また、チャイルドシートをシートベルトで固定する際にも、キャッチ部が外側にあったほうが便利です。このシートベルト・システムは、安全性にも大きく貢献しています。ベルトの角度は、ほとんどの体型の乗員(大人)に対して正確なジオメトリーが得られるよう調整されており、ヒップベルトはさらにサポート性を高め、安全性が向上。さらに万一の側面衝突時には、乗員同士がセンターに移動して、ぶつかりあうことを防止します。外からの救護者がベルトをはずしやすいくとも大きなメリットです。

MSR/エンジン・ドラッグ・トルク・コントロール

ASC+Tを補完する機構です。アクセルペダルを急に離した時、エンジンブレーキによって駆動輪がロックするのを防ぎます。

オンボード・コンピューター

時刻/日付、外気温、平均燃費、残燃料から計算した走行可能距離、目的地までの距離や設定速度(制限速度)など、有用な情報からリモート・コントロールによって得ることができます。さらに、路面凍結の警告、車の盗難を防止するロック機能、タイマーによる自動換気など、様々な機能を提供します。

③ AHK/アクティブ・リヤアクスル・キネマチックス

リヤホイールの動きを電子的にコントロールして、ドライビングの安定性をさらに高める機能です。例えば、高速でのコーナリングや急なレーン・チェンジの際、左右方向の加速度を感知してリヤホイールの最適なアングルを確保。ASC+T機能を補助しながら横すべりや車体の揺らぎを抑えます。また、ブレーキング時にはABS機能を補助し、安定したドライビングを実現します。

エリプソイド・ロービーム・ヘッドライト

すべてのBMW車のヘッドライトには、楕円型反射鏡を採用。従来のパラボラ型反射鏡に比べて視界がさらに広がり、運転しやすくなりました。さらに、ライト自体の明るさも増し、光の境界がより鮮明になっています。濃霧時には光が拡散するのを防ぎ、対向車の眩惑も最小限に抑えます。

速度感応式ワイパー・システム

BMWの速度感応式ワイパーは、速度が上がるにつれてワイパーをウィンドーに強く押しつけるように、接触圧をコントロールします。これにより高速走行時のブレードの浮き上がりを抑え、雨の日の良好な視界を確保します。

⑤ インテグラル・リヤアクスル

8シリーズならではのダイナミックな走りをもたらす革新的なリヤサスペンションです。これは、3本のラテラル・コントロール・アーム、インテグラル・リンク、トレーリング・リンク、そしてホイール・ハブによって構成されており、群を抜く直進安定性、極めて正確でシャープなハンドリングをもたらします。

アクティブ・チェック・コントロール

エンジンのオイルレベル、ブレーキ倍力装置油圧、冷却水温度、各種ライトの球切れなど。車の様々な状態をチェックして、異常があればドライバーに知らせます。(例えば、ライトの球切れはライトオフの状態でも表示されます。)情報はドットマトリクス・ディスプレイに英数字で示され、重要な項目についてはアラーム音を発します。これらの情報は重要度に応じて3段階の優先レベルで表示されます。

クラッシュ・センサー付セントラル・ロック・システム

キーおよびドアロック・ノブの作動に連動して、すべてのドアの施錠/解錠をすることができます。万一事故が発生した場合には、すべてのドアロックが解除され、救護活動にそなえます。また、ルームライトとハザードが自動点灯され、後方の車に注意を促します。

エアバッグ

正面衝突の際に乗員が受けるダメージを、最低限に抑えるための安全装備です。センサーが衝撃を感知すると、わずか0.03秒でエアバッグが膨らんでドライバーを保護します。

F.I.R.S.T./ Fully Integrated Road Safety Technology

搭乗者だけでなく、通行人などの第三者、車自体の保護までも考えた、総合的な安全コンセプトです。その中には事故を起こさないためのアクティブ・セーフティ=能動的安全性に関する考え方も含まれています。例えば、正確なステアリング、短い制動距離、高いロードホールディング性能、素早い追い越しのための力強い加速性能など。BMWは危険を未然に回避するためのアクティブ・セーフティ能力を追求しています。

メモリー機能付・電動ドライバーシート

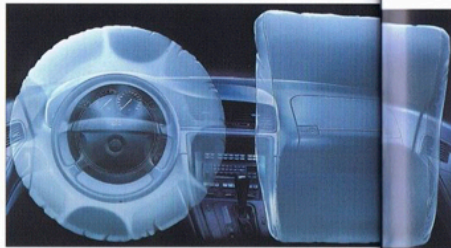
シートポジション(シートの高さ、前後位置、リクライニングの角度など)を、ヘッドレスト&ドアミラーの位置と合わせて3種類メモリー可能。理想的なドライビング・ポジションがワンタッチで得られます。長距離ドライブで運転を交替する時や、家族で同じ車を使用する場合など、いちいち調整する手間がはぶけて大変便利です。

サブマリン現象防止シート

シートには、万一の正面衝突の際に乗員がシートベルトの下に潜りこんでしまう、サブマリン現象を防ぐ機能が組みこまれています。これによってシートベルトはその本来の役割を果たし、乗員の安全を確保します。BMWは法令の定める基準に満足することなく、常に最大限の安全性を求めます。

自動換気タイマー

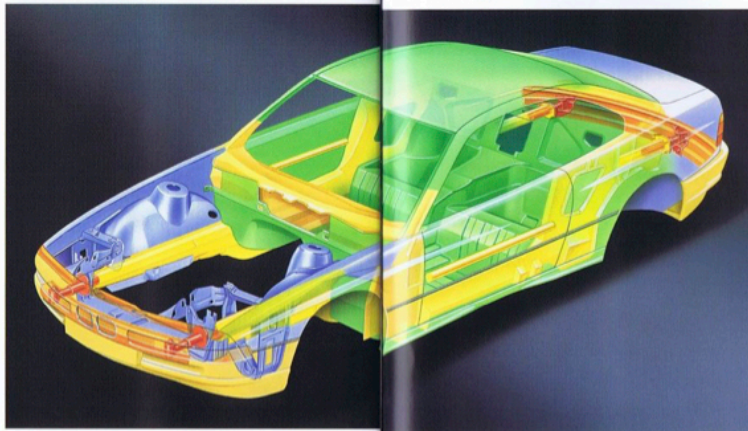
オンボード・コンピュータには、自動換気タイマーを内蔵。暑い日にセットしておけば、自動的にファンが作動して室内にフレッシュな空気を送り込みます。炎天下の駐車に大変便利な機能です。



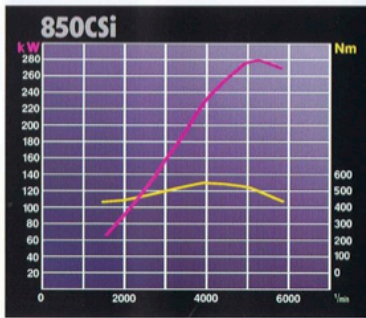
5



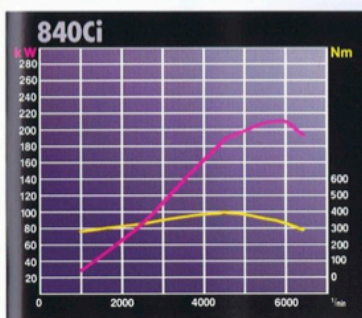
6



7



8



高品質・高耐久性

BMW車のボディの塩分や水によって腐食しやすい部分は、亜鉛溶融メッキが施されています。また、シートメタルの折り返し部分やボックス状の構造になった部分には、防錆処理が施されています。このため、BMW車は長年にわたって高品質を維持。部品や素材のリサイクルにも貢献しています。

SI/サービス・インターバル・インジケータ

DMEに組み込まれた機能のひとつで、エンジン内部に生じた異常を早期に発見し、ダメージを回避することを目的としています。エンジンの不具合を示すデータは自動的にメモリーに蓄積され、後日、BMW正規ディーラーのサービス工場に設置されたコンピュータ診断装置で確認することができます。このため故障の原因と適切な診断方法を即座に把握することが可能となり、故障の早期発見と修理コストの低減に貢献しています。

サーボトロニック・ステアリング

車速に応じてパワーアシストを調節するシステムです。停車時や低速走行時にはより大きなパワーアシストを生み出し、ステアリング・ホイールの操作に要する力を最小限に抑えます。車速が上がるにつれてパワーアシストは低下し、路面からのダイレクトな感触を伝え、正確なステアリングをもたらします。

6速マニュアル・トランスミッション

850CSIにはBMW車唯一の6速マニュアルが採用されています。理想的な6段階シフトアップにより、優れたトルクと高出力を体感することができます。

LSD/リミテッド・スリップ・デファレンシャル

カーブを曲がる時、自動車の左右の車輪は異なる軌跡を描き、内側の車輪は外側の車輪よりも走行距離が短くなります。ドライブシャフトに組み込まれているデファレンシャルは、この内輪差による速度と走行距離の差を補正する機能をもっています。ところが、悪条件下での走行時(片輪が氷、水、泥、または砂利の上のといった場合など)、通常のデファレンシャルではタイヤがすべて駆動力を路面に十分に伝えきれないことがあります。このような場合には、駆動トルクはスリップを起こしているホイールに伝えられ、肝心のスリップしていないホイールには伝えられません。BMWのリミテッド・スリップ・デファレンシャルは、このようなホイールスピンをある範囲内に制限するために、クラッチ・ディスクを組み込んでいます。その結果、悪条件下でのホイールスピンを防止し、発達・進歩を容易にするとともに、ハイスピードのコーナリング時のドライバビリティも改善します。

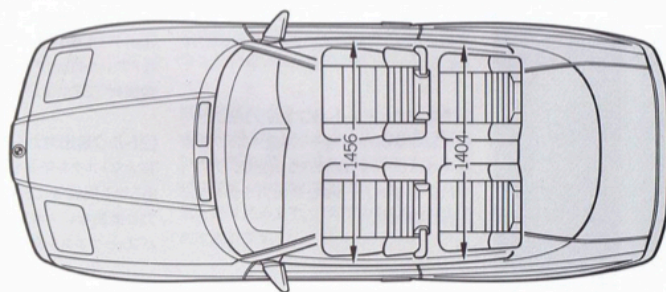
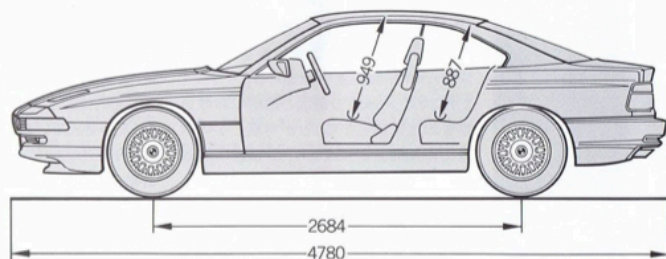
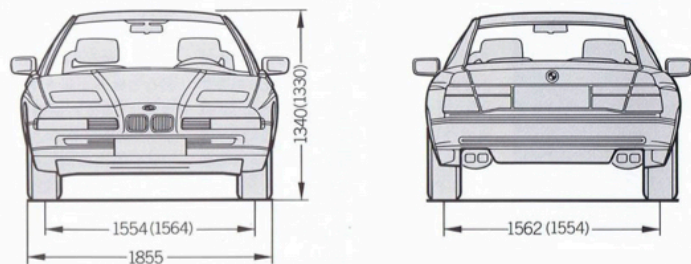
セーフティ・ボディシェル

8シリーズのボディは、BMW最新のテクノロジーにより最高のレベルの安全性を実現しています。①6km/hまでの衝突なら復元可能なノンバー②15km/hまでの衝突なら交換可能なクランク・チューブ③サイドドアビーム④ボディを強化するサポート材⑤強化されたドアシル⑥ボディのねじれ剛性を高める補強材⑦頑丈なシート。

トルク&出力カーブ

強大なトルクを発揮する高性能エンジンが、あらゆる回転域においてダイナミックな加速力と機敏なレスポンスをもたらし、卓越したパフォーマンスを発揮します。

Specifications



840Ci

850CSi

●主要諸元	840Ci	850CSi
●車種記号	2ドア AT 左ハンドル	2ドア MT 左ハンドル
●寸法		
全長 mm	4,780	4,780
全幅 mm	1,855	1,855
全高 mm	1,340	1,330
ホイールベース mm	2,684	2,684
トレッド(前) mm	1,554	1,564
トレッド(後) mm	1,562	1,554
●重量・定員		
車両重量 kg	1,890	1,900
車両総重量 kg	2,110	2,340
定員 名	4	4
●性能		
最小回転半径 m	5.5(車体)	5.5(車体)
燃料消費率		
10モード(運輸省審査値) km/ℓ	—	—
60km/h定地走行(運輸省届出値) km/ℓ	—	—
●エンジン		
型式	40 8S	—
種類	V型8気筒DOHC32バルブ	V型12気筒SOHC
総排気量 cc	3,981	5,576
圧縮比 : 1	10.0	9.8
最高出力 ps/rpm(DIN)	286/5,800	381/5,300
最大トルク kgm/rpm(DIN)	40.8/4,500	56.1/4,000
燃料供給装置		デジタル・モーター・エレクトロニクス(DME)/電子燃料噴射装置
燃料/タンク容量 ℓ	無鉛プレミアム/90	無鉛プレミアム/90
●動力伝達装置		
クラッチ		トルクコンバータ(ロックアップクラッチ付)
トランスミッション	電子式油圧制御5速AT(プログラム・セレクター付)	6速MT(プログラム・セレクター付)
●駆動装置		
変速比(1速)	3.550	4.250
// (2速)	2.240	2.530
// (3速)	1.540	1.680
// (4速)	1.000	1.240
// (5速)	0.790	1.000
// (6速)	—	0.830
// (後退)	3.680	3.890
最終減速比	2.930	2.930
●操向装置		
ステアリング形式		リサーキュレーティング・ボール式サーボロニック・パワーステアリング
●緩衝装置		
前輪		ダブルジョイント・スプリングストラット式コイルスプリング スタビライザー
後輪		インテグラル・アーム式コイルスプリング スタビライザー
●制動装置		
主ブレーキ形式(前)		ベンチレーテッド・ディスク
主ブレーキ形式(後)		ソリッド・ディスク
制動力制御装置		ABS(アンチロック・ブレーキング・システム)
駐車ブレーキ形式		機械式(リーディングトレーリング)
●タイヤ/ホイール		
タイヤ	235/50ZR16	235/45ZR17(フロント)・265/40ZR17(リヤ)
ホイール	7.5J X 16アロイ	8J X 17アロイ(フロント)・9J X 17アロイ(リヤ)

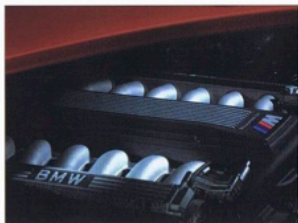
●本仕様は予告なく変更することがあります。1993年9月1日現在。

●本カタログに記載のデータは、メーカー公表値のため運輸省審査値と異なる場合があります。

●本カタログに記載の諸元やデータ及び写真はヨーロッパ仕様のため、日本で販売されるモデルとは細部で異なる場合があります。

●本カタログ中の記載事項及び写真の著作権は、ドイツBMW AGおよびBMWジャパンに帰属します。無断転載を禁じます。

Standard equipment



エンジン

840Ci

アロイ合金製V型8気筒DOHC32バルブ・エンジン、ベントルーフ型燃焼室、5ベアリング・カムシャフト、油圧式バルブクリアランス・アジャスター、5メイン・ベアリング/6カウンタース・ウェイト・クランクシャフト、DME/デジタル・モーター・エレクトロニクス(ホットフィルム式エアマスマーター、ダイレクト・イグニッション・システム、フルシーケンシャル式燃料噴射装置、シリンダー選択・適応型ノックコントロールを装備)。

850CSi

アロイ合金製V型12気筒SOHCエンジン、クロスフロー式半球型燃焼室、7ベアリング・オーバーヘッド・カムシャフト、油圧式バルブ・クリアランス・アジャスター、7メイン・ベアリング/12カウンタース・ウェイト・クランクシャフト、DME/デジタル・モーター・エレクトロニクス(ホットフィルム式エアマスマーター、ダイレクト・イグニッション・システム、フルシーケンシャル式燃料噴射装置、シリンダー選択・適応型ノックコントロール、フェイルセーフ機能付オンボード診断機能を装備)、EML/電子制御エンジン出力コントロール・システム(スポーツ/エコノミー・プログラムセクター付)。

トランスミッション/サスペンション

基本装備

ドライブ・トレイン:フロントエンジン・リヤドライブ、サスペンション:ダブルジョイント・スプリングストラット・フロントアクスル、インテグラル・リヤアクスル、デュアル・エラスチック・ファイナル・ドライブ・マウント、スタビライザー(フロント/リヤ)、ツインチューブ・ガスブレッシャー式ショックアブソーバー、エンジン回転数感応型パワーステアリング、セーフティ・ステアリング・コラム、油圧サーボ付ツインサーキット・ブレーキ・システム、電動チルト&テレスコピック・ステアリング、ノンアスベスト・ブレーキパッド、フィストキャリパー・ディスク・ブレーキ(フロント/リヤ)、ABS/アンチロック・ブレーキング・システム、サーボロニック・パワーステアリング、ASC+T/オートマチック・スタビリティ・コントロール+トラクション・コントロール。

840Ci

電子式油圧制御5速オートマチック・トランスミッション、235/50ZR16タイヤ、7.5J×16アロイホイール。

850CSi

6速マニュアル・トランスミッション、AHK/アクティブ・リヤアクスル・キネマチックス、LSD/リミテッド・スリップ・デファレンシャル、235/45ZR17フロントタイヤ、265/40ZR17リヤタイヤ、8J×17フロントアロイホイール、9J×17リヤアロイホイール。

ボディ

2ドア・クーペ/2+2シーター、高剛性オールスチール性モノコック・ボディ、ねじれ剛性の高いセーフティ・セル、コンピュータでプログラムされた形状変化特性を持つクラッシュパブル・ゾーン、一体型ルーフ・クロスバー、リヤアクスルの前方に配置された燃料タンク(容量90ℓ)、6年間腐食保証付(毎年定期点検を条件とする)。



エクステリア

基本装備

フロント一体BMWキドニー・グリル、衝撃吸収ユニット内蔵バンパー(6km/h以内)、ボディ同色バンパー(フロント/リヤ)、ポップアップ式ヘッドライト(ロービーム、ハイビーム、フォグランプ内蔵)、ヘッドライト・クリーニングシステム、ガスブレッシャー式ダンパー付エンジンフード&トランクリッド、接着式フロント/リヤウインドー、グリーン遮熱ガラス、ボディ同色ドアミラー、盗難防止安全ロック付クラッシュセンサー内蔵集中ドアロック・システム、メタリック塗装。

850CSi

Mスタイル・バックミラー、Mスタイル・フロントスポイラー、Mスタイル・リヤエンド・ディフューザー。

インテリア

基本装備

一体型アームレスト付ドアライニング、オールレザー・インテリア(ドアインストゥルメント・パネル/センターコンソール/ステアリングホイール/サイドパネル)、鏡面仕上げウッドパネル、マルチゾーン・フォームパッド&スチールベース・スプリング内蔵フロントシート、可倒式リヤシート(スキーバッグ付)、ヘッドレスト一体型リヤシート、ドライバー & 助手席用エアバッグ、電動フロント・シート、ランバーサポート、ISBS/インテグラル・シートベルト・システム、シート・ヒーティング(フロント)、電動式リヤウインドー・ローラーブラインド、ファースト・エイド・キット、荷物固定フック付トランク、非常停止表示板、トランクリッド組込式ツールボックス。

850CSi

メモリー機能付BMWスポーツシート。

エレクトリック・システム

基本装備

エリプソイド・ロービーム・ヘッドライト/フォグランプ、電動ヘッドライト光軸調節システム、サイドインジケーター、速度感応式間欠ワイパー・システム、ウインドーガラス・インテンシブクリーナー、ヒーター付ウォッシャーノズル、MID/マルチ・インフォメーション・ディスプレイ(オンボード・コンピュータ、チェック・コントロール、サービスマイル・インターバル・インジケーター付)、マップ・リーディング・ライト、残光照明機能付ルーム・ライト、電動ドアミラー、パワーウインドー(フロント/リヤ)、オートマチック・エアコンディショナー(左右独立式)、オートマチック・リサキュレティング・エア・コントロール、盗難防止システム、リヤウインドープリント式ダイバーシティ・アンテナ、AM/FMカセット・ステレオ、CDオート・チェンジャー、Hi fiスピーカー・システム、クルーズ・コントロール、自動換気タイマー。

850CSi

電動スライディング・ルーフ、自動防眩ルームミラー。

●本カタログに記載の諸元やデータ及び写真はヨーロッパ仕様のため、日本で販売されるモデルとは細部で異なる場合があります。

●本カタログ中の記載事項及び写真の著作権は、ドイツBMW AG及びBMWジャパンに帰属します。無断転載を禁じます。

ボディカラー/内装色

● 標準的な組み合わせ
○ 可能な組み合わせ

ボディカラー	内装色	840Ci/850CSi							840Ci/850CSi					
		レザー ¹⁾							レザー カラーライン ²⁾					
		ブラック	シルバークレー	ライトシルバークレー	ウルトラマリン	パーガメント	ライトパーガメント	トバゴブルー	バルバドスグリーン	トバゴブルー	カリブソレッド			
ソリッドカラー		300 アルビンホワイトⅢ	●	○	○	○	○	○	○	●	●			
		314 ライトレッド	●	○	○			○	○	●				
		668 ブラックⅡ	●	○	○			○	○	●				
メタリック		244 スターリングシルバー	●	○	○	○				●				
		301 カシ米尔ベージュ	○					●	○	●				
		237 グラニットシルバー	●	○	○	○				●				
		317 オリエンタルブルー	○	●	○	○				●				
		310 フィヨルドグレー	●			○	○	○	○	●				
		324 オクスフォードグリーン	●	○	○		○	○	○	●				
		252 カリブソレッド	●	○	○		○	○	○	●				
		290 モルジブブルー	●	○	○					●				
		259 プロケードレッド	○	○	○		●	○	○	●				
		181 ダイヤモンドブラック	●	○	○		○	○	○	●				
カラーライン ³⁾		247 バルバドスグリーン								●				
		252 カリブソレッド											●	
		256 トバゴブルー									●			

1) 850CSi は、すべてバッドファローレザー仕様となります。
2) 840Ci は、オプションでバッドファローレザー仕様となります。

シートのタイプ/素材

モデル	標準	オプション	標準	オプション	
	840Ci	840Ci	850CSi	840Ci	850CSi
シートのタイプ	コンフォートシート	コンフォートシート	スポーツシート	コンフォートシート	スポーツシート
素材	レザー	レザー ³⁾ (バッドファロー)	レザー ³⁾ (バッドファロー)	レザー (カラーライン)	
内装色					
アンソラジット	0346		0180		
ライトシルバークレー		0353			
シルバークレー	0347	0351			
パーガメント		0356			
ライトパーガメント		0358			
ウルトラマリン		0355			
ブラック		0525			
バルバドスグリーン					0488
カリブソレッド					0490
トバゴブルー					0489

3) ダッシュボードは、この色合いより濃い色となります。

