

VOLKSWAGEN
Golf Cabrio
'80 MODEL



これは、また楽しい、ゴルフ・カブリオ。
口笛でも吹きながら、オープン・エア・ドライビングをどうぞ。

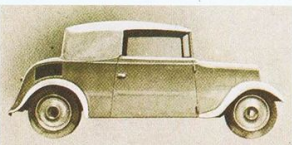


Golf Cabrio

春には春のやわらかな陽射しを受けて、夏には降り注ぐシャワーのようなサンシャイン。秋のどこまでも高い空を見上げ、冬は短い太陽の時間をあますところなく楽しみながら走る、ゴルフ・カブリオ。オープン・エア・ドライブの素晴らしさが選んで来ました。心がスキップするようよろこびを存分にお味わいください。あのビートル・コンバーチブルの経験と技術を生かした、VW社ならではのゴルフ・カブリオ。ただのオープンカーと違って、親をかぶせると立派なセダンであるところが、心憎いばかりでなく、遊び心を知りつくした装備は、スポーツステアリングホイール、エアコンディショナー、AM/FMマルチステレオなど。実に、いたれりつくせり。フォルクスワーゲンのクルマづくり哲学がここに、ハッピーなハッピーな花を咲かせてくれました。



自動車の創世紀、それは、
オープン・カーの全盛期でもあった。



1932年ボルシエ・タイプは、ワンダップ「フォルクスアウツ」カブリオレ。

20世紀の初め、自動車がこの世に現れた頃、すべての自動車はオープンカーだったのです。乗る人は、誰も、フードにゴーグル、そしてマントまで着ていました。と言うのも、風防ガラスもなければ視も、雨風にさらされたままで乗らなければならなかったからで、ちやかて自動車が、珍しい、新しい



乗り物から、少しづつ普及し、重要な乗り物となって来るに従って、そのカタチも変化し、自分のクルマを自分で運転するオーナードライバーが現れるようになって、室内に乗り込む、現在のような屋根のついたものになったのも、これを「リムジン」と呼び、それ以外の形のものは「クーペ」とか「カブリオリ」という名前前で呼ばれました。そして、リムジンは自動車の世

界を制し、カブリオレは、オープンカーとして、自動車のもう一方の旗頭として完成されていったのです。今また、オープンカーがリバイバルを迎えようとしている背景には、自動車がこの世に現れた頃自動車に乗ることがひとつの冒険であり、びびやかな自由を胸いっぱい感じる、そんなよろこびを、失いたくないという人々の願いがあるにちがひありません。



ビートル・コンバーチブルの
栄光を受け継いで。



かつて、フォルクスワーゲンが世に送り出された頃、オープンカーは、スーパースターや国民的ヒーローが乗って人々の歓呼を受けたものでした。オープンカーは、人々の夢を託すクルマだったとも言えるでしょう。だからこそ、フォルクスワーゲンも、リムジンとオープンカーの両方をつくり出しました。ただ、フォルクスワーゲンは、このオープンエアドライブの素晴らしさをより多くの人々に楽しんでもらうために、一般のオープンカーより低価格で、そして、リムジンと変わらない機能性というオリジナリティと信頼性の高さで登場させました。こうしたVWならではのクルマづくり哲学に支えられたビートルコンバーチブル30年の栄光は、皆さんもよくご存じのことでしょう。この栄光と実力を、今に語り継ぐクルマ、それが、ゴルフ・カブリオなので、その登場は、新しい時代の新しいオープンカーとして、世界中のオープンエアモーターリングファンの嗜愛を浴びているのも、うなずけるというものです。



あのカルマン社とのチーム・ワークが、うんだ傑作。 それが、ゴルフ・カブリオ。

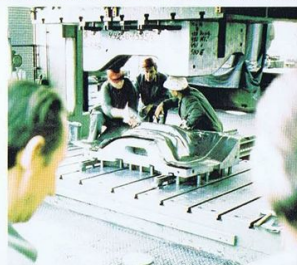


Golf Cabrio

オープンカーのひとつの歴史を作ったビートルコンバーチブルの時と同様に、ゴルフカブリオについても、VW社は、カルマン社と手を結びました。オープンカーの持つ、さまざまな可能性とアイデアをふいにかけ、VWならではの、ゴルフならではのオープンカーづくりを始めた時、最終的な基準となったのは、やはり「機能」でした。幌が室内スペースとトランクスペースを大きく狭まることがないよう。また、幌は簡単に開閉できること。幌をはずせば、乗っている人全員がオープンエアドライビングを楽しめること。安全性は最大限に、そして乗り心地、快適さがセダンなみであること。こうした要求を満し完成したのが、このゴルフカブリオでした。まさに、VW的、ゴルフ的、オープンカーが誕生。経験と技術に加えて、チームワークの良さが生んだ「勝利」と言えるでしょう。



基本(原図)アランを繰るデザイナーたち



作できました。たまたま幌は、金具でリヤに固定され、その上にカバーがかけられますので、高速走行時もバタつかず、安全。この幌は、世界のオープンカーの幌の中でも最良のもののひとつに数えられることができますよ。



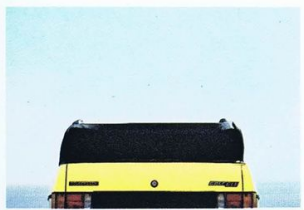
オープンカーでありながら、セダンなみのボディの堅牢性と安全性を持たせるため、カブリオには、ロールオーバーが取りつけられました。従来からレーシングカーやラリーカーでもちこられていた方法で、その補強度の高さには定評があります。さらに、インストルメントパネルの下のニューバーなど、その他にも充分なボディ補強を行いました。こうした高い安全性があるからこそ、オープンエアドライビングの底抜けの楽しさを満喫できるので、ゴルフ・カブリオ。さすがVW血統のオープンカー。



さすが、VWとカルマン社と唸らせる幌とボディ構造。

カブリオの幌は、単なる雨除けとしてだけでなく、幌をかぶせた時に、セダンの屋根と同じくらいの機能を備えていることが要求されました。ですから、耐久性、防水性に優れた外側の下に、厚さ20ミリのゴム樹脂、さらに合成樹脂のシーリングをほどこしてあります。冬の冷気、夏の暑さを遮断し、室内は実に快適です。しかも、大きなリヤウィンドーは熱線入りと、いたわりつづせり。加えて機密性に優れた室内は、たいて静か、外の騒音も気になりません。また、幌をたたも時は、左右、フロントビラーに付いているフックをはずすだけ、5層に折りためて、女性でもラクに操

あのカルマン社とのチーム・ワークが、うんだ傑作。 それが、ゴルフ・カブリオ。

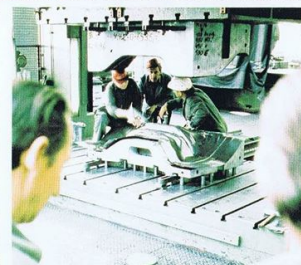


Golf Cabrio

オープンカーのひとつの歴史を作ったビートルコンバーチブルの時と同様に、ゴルフカブリオについても、VW社は、カルマン社と手を結びました。オープンカーの持つ、さまざまな可能性とアイデアをふるいにかけて、VWならではの、ゴルフならではのオープンカーづくりを始めた時、最終的な基準となったのは、やはり「機能」でした。幌が室内スペースとトランクスペースを大きく狭めることのないよう。また、幌は簡単に開閉できること。幌をはずせば、乗っている人全員がオープンエアドライブを楽しめること。安全性は最大限に、そして乗り心地、快適さがセダンなみであること。こうした要求を満し完成したのが、このゴルフカブリオでした。まさに、VW的、ゴルフ的、オープンカーが誕生。経験と技術に加えて、チームワークの良さが生んだ勝利と言えるでしょう。



基本(原図)プランを練るデザイナーたち



ゴルフ・カブリオ。
その楽しみのすべてをご覧ください。



CABRIO—STANDARD EQUIPMENTS

- ミッション
前進4速・後退1速マニュアル
- バッテリー
12V63Ahバッテリー
- 外装
リア・付きセンターモールド(クロム)
バルブタイプ丸型灯式ヘッドランプ
ハロゲン角型フォグランプ
- 室内
アックスダブルヘッドレスト付きリクライニングフロントシート(ブラックレザー)
ELR3点式前席シートベルト 2点式後席シートベルト(メーカー純正)
クローメーター
水温計
メーター照度調節スイッチ
AM/FMマルチ・カセットステレオ(オートアンテナ付き) PUSHボタン選曲
エア・コンディショナー
4スピードフレッシュエアー/ヒークブローア
ドア・アームレスト
ドア・ポケット
照度付きシガーライター
- 安全性
CAT(排気温度異常上昇警告灯)
ハザードフラッシャーランプ
油圧警告ランプ
オーバーヒート警告灯
充電警告ランプ
スピード警告装置
二回路油圧ブレーキウォーニングランプ
プラスチックカバーバンパー
衝撃吸収セーフティエアリングノール(左に装着)
バグ・ガード・ダッシュボード
開けっ放しワイパー
熱線入りワイウインド
脱着式防眩・インナーミラー
オールタイム・テントガラス(フロントガラス)
セフティ・セル構造ボディ
ロールバー
ニーバー
室内より調節可能なドアミラー

この確かなメカニズムがあるから、この伝統の経験があるから、カブリオの走りはハッピーになる。

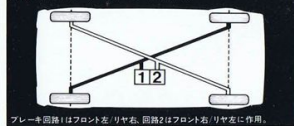


Golf Cabrio

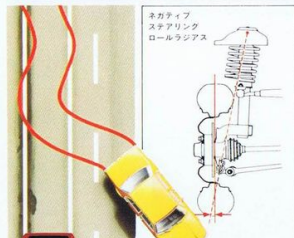
独得の安全メカニズム。セルフ・スタビライジング・ステアリング・システム。

万一、前輪の片方がバンクやスリップしても、ホイールの自然な動きでハンドルを安定させ、直進性を保たせるネガティブステアリング・ロールラジラスと、ホイールを対角線に結ぶ油圧回路で、仮りに1系統のブレーキにトラブルが起ってもハンドルをとられることなく止まるダイアゴナル・ツイン・サーキット・ブレーキシステム。この二つの組み合わせがセルフ・スタビライジング・ステアリング・システムを構成。常にクルマを、ドライバーの意思どおりに動かさ、止まらせるのです。まず基本を確かにすることこそ、安全なクルマづくりの第一歩だと考え、このユニークなシステムがつくり出されました。

ダイアゴナル ツイン サーキット ブレーキ システム



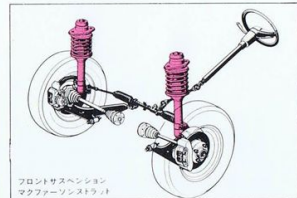
ブレーキ回路1はフロント左・リヤ左、回路2はフロント右・リヤ右に作用。



●セルフ・スタビライジング・ステアリング・システム。上の普通車は、前輪の一方がスリップすると大きく進路を失い、下のVW車は、セルフ・スタビライジング・ステアリング・システムにより、直進性を確保しています。

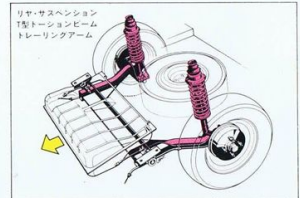


優れた走行性、安全性を支える、VWならではの技術。



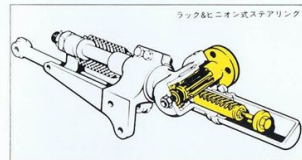
フロントサスペンション
マクファーソンストラット

全輪独立懸架のサスペンション。フロントは、ローウィッシュボーンを持つマクファーソンストラット、リヤはT型トーションビームトーションアームを持つユニークな



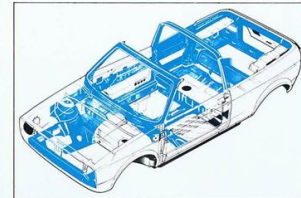
リヤサスペンション
T型トーションビーム
トーションアーム

サスペンション。軽くて切れの鋭いラック&ピニオンステアリング、バランス良く重量配分するために、エンジンを横置きにセット、駆動輪の上に乗ったミッション、フロントエンジン、フロントドライブなどがトータルとなって、安定したロードホールディングをうみ出します。さらに、



ラック&ピニオンステアリング

ボディはフロントとリヤが衝撃を吸収する、いわゆるコラプシブルタイプ。ロールバー、ニーバーとのコンビネーションで、ドライバー、乗員の安全対策は万全です。



CABRIO SPECIFICATIONS

●型式 B-15EJK型

●寸法・重量・定員

全長(mm)	3,815
全巾(mm)	1,610
全高(mm)	1,410
ホイールベース(mm)	2,400
トレッド前/後(mm)	1,390 / 1,360
最低地上高(mm)	145
車輻重量(kg)	960
乗車定員(名)	5

●性能

最高巡航速度(km/h)	160
登坂能力(tanφ)	0.39
最小回転半径(m)	5.1

●エンジン

型式 EJ型

種類 直列4気筒水冷フロントエンジン

内径×行程(mm)	79.5×80.0
総排気量(cc)	1,588
圧縮比	8.0
最高出力(DIN)HP/rpm	82.5/5,500
最大トルク(DIN)kgm/rpm	12.2/3,200
燃料タンク容量(ℓ)	45
使用燃料	無鉛ガソリン

●諸装置

クラッチ 乾燥単板ダイヤフラム

トランスミッション マニアル・前進4速・後進1速、1,2,3,4速オートロックシフトメッシュ

変速比 第1速	3.455
第2速	1.944
第3速	1.290
第4速	0.969
後退	3.167
最終減速比	3.895

フロントサスペンション マクファーソンストラット

リヤサスペンション トーションアーム

ブレーキ前/後 ディスク/ドラム

使用タイヤサイズ 175/70SR-13

●本誌・特車誌・雑誌等は、予告なく変更される場合があります。●本誌が、日本に輸入する車は、安全対策および排気ガス対策の点で、現地の国内車とすべて異なります。●道路運送車両法に基づき保安基準に適合しているため、ヨーロッパ系と日本車等と異なり、日本に輸入される車は、必ず保安基準に適合しているため、輸入車はカタログに記載された写真と一部異なる場合があります。ご了承ください。詳しくは、より詳しいフォルクスワーゲン販売店にお問合せください。

SERVICE NET WORK



日本全国200余ヶ所、あなたの
ゴルフ・カブリオをお待ちしています。

ヤナセは、外車を輸入して65年、今、外車最大のネットワークのサービス体制をつくり出しました。1915年、キヤデラック、ピュニック輸入、販売以来、その豊かな経験を生かし、みなさまに世界の名車を安心してお乗りいただけるよう、「充分な部品供給体制と納得のいくサービス」をスローガンにサービスネットを充実させて来たのです。北は北海道から南は沖縄まで全国200ヶ所以上にわたり、毎月1回、定期部品供給を行っています。そのフォルクスワーゲン、アウディの部品はなんと、27,000品目にも及び、コンピューター導入によって、必要な部品をすみやかにお届けできるシステムを採用しました。万一の時には、深夜のトラック便やカーゴフライトであなたの愛車のために部品を供給します。ごし

た部品供給体制と同時に、フォルクスワーゲン・アウディの車を知りつくした優秀なサービスマンたちを配属、特別に開発されたツールで均質なサービスをお約束。いつでも、どこでも、ご不便をおかけしないよう努力しています。また、定期点検でも一貫したシステムで、正確なデータで診断、記録。ムダなくスピーディに行っています。世界の名車を、常に最高の状態でお楽しみいただけるよう、ヤナセは責任のサービス体制であつたのカブリオをお待ちしています。

MEMBERS CARD



より豊かなヤナセ・ライフをお楽しみいただくため、フォルクスワーゲン、アウディをはじめ、ヤナセ取扱いの車をお買上げいただいたお客様だけを対象に「ヤナセ・メンバーズカード」を用意いたしました。会員になれます

とヤナセならではの数々のサービス、ご便宜が受けられます。●全国200ヶ所以上のヤナセサービスネットで、キヤッシュレスでサービスが受けられます。YMCのカード1枚あれば、どんなロングツーリングも、これで安心。心おきなく、日本縦断の旅にも出かけられるというものです。●自動車以外の、ヤナセが世界から集めたファッションや家電製品等の一流品を、分割払いで手軽にお求めいただけます。●さらに、日本信販との提携により、全国31,000店の日本信販加盟店でもご利用いただけます。

AUTO LOAN

融資会社との提携により、月々の負担が少なく、無理なく、お求めいただける長期返済(48回返)のヤナセオートローンをご利用いただけます。お支払いは、便利な自動引落しです。詳しくは、販売店に、お問合せください。

JAF MEMBER

ヤナセはJAF(日本自動車連盟)と提携、夜間・休日のロードサービスを全面的に委託しており、VW・アウディをお買上げいただけますと入会金及び初年度会費を販売店が負担しJAF会員車としてお納めいたします。200余ヶ所のVW・アウディサービスネットに加えて、110余ヶ所のJAFロードサービスネットがいつでも、どこでもご利用になります。

フォルクスワーゲンについての詳細は、下記販売店にお問い合わせください。

good  days
人間らしい美しい未来を

ヤナセ

総輸入元 株式会社ヤナセ
フォルクスワーゲン・アウディ専業部
〒100 東京都千代田区千代田1丁目-18
電話(大代表) 東京(03)452-4311