

NEW LAND ROVER DEFENDER



ABOVE & BEYOND





BY APPOINTMENT TO
HM THE QUEEN
MANUFACTURERS OF
MOTOR VEHICLES
JAGUAR LAND ROVER LIMITED
COVENTRY



BY APPOINTMENT TO
HRH THE DUKE OF EDINBURGH
MANUFACTURERS OF
MOTOR VEHICLES
JAGUAR LAND ROVER LIMITED
COVENTRY



BY APPOINTMENT TO
HRH THE PRINCE OF WALES
MANUFACTURERS OF
MOTOR VEHICLES
JAGUAR LAND ROVER LIMITED
COVENTRY



ABOVE & BEYOND

ランドローバーは、常に可能性に挑戦している。その情熱が、新たな土地への冒険心や、むき出しの大自然を乗り越える勇気を生み出しているのだ。
ランドローバーのデザイナーやエンジニアが大切にしているのは、好奇心をかきたてる独創的な車をつくり続けること。一切の慣習にとらわれず、走りの新境地を開き、ドライバーと共に前進したいと思う。ランドローバーは、さまざまな体験によって人生を豊かにし、これからも限界を超えていく。

ABOVE & BEYOND - さらに高みへの挑戦

DESIGN

ACCESSORY PACKS

CAPABILITY

PRACTICALITY

TECHNOLOGY

PERSONALISATION

DESIGNED. LIKE NO OTHER

ブランドの新たな象徴となる1台を目指して。私たちは試行錯誤と改良を繰り返し、すべてにおいて限界に挑み続けました。本質を見極め、新たな価値を再定義し、妥協を許さず、すべてを結集して作り上げた1台。デザイン、走行性能、タフネス、すべてに傑出した1台。DEFENDER。真に特別な1台の誕生です。



オフロード走行シーンは、専用の場所で許可を得て撮影したものです。難易度の高いオフロード走行には傷害や車両損傷などの危険を伴うため、十分なトレーニングと経験が必要です。ご自身の運転能力を過信せず、常に安全に配慮してください。凍結した地面を走行する際は、走行前に必ずルート、表面の状態、出口を確認してください。

写真 | DEFENDER 90 First Edition パンゲアグリーン: サテンプロテクティブフィルム (オプション) 装着 (欧州仕様車。Startup Edition とは仕様が異なります。)

このカタログに掲載した写真のモデルはすべて欧州仕様車です。日本仕様は右ハンドルになります。仕様、オプション、お取り扱いの有無は国によって異なる場合があります。また、オプションを装着するために他の装備の装着が必要となる場合があります。詳しくは、お近くのランドローバー正規ディーラーにお問い合わせください。ドライバーは安全が確保された状況でのみ車内機能を使用してください。

DESIGN

ACCESSORY PACKS

CAPABILITY

PRACTICALITY

TECHNOLOGY

PERSONALISATION

PURPOSEFUL DESIGN. ENDLESS POSSIBILITIES

ボディタイプには「90」と「110」の2種類をご用意。どちらもオフロードとオンロードの両方において、世界最高クラスの走りを実現します。「90」は5シート、「110」はオプションの3列目シートを装着することで5 + 2シートとなります。グレードはDEFENDER、S、SE、HSE、First Editionの5種類があり、さらに4種類のアクセサリーパックをご用意しています。ライフスタイルに合わせて、最適なものをお選びください。

写真 | DEFENDER 90 First Edition (欧州仕様車)、DEFENDER 110 SE パンゲアグリーン: サテンプロテクティブフィルム (オプション) 装着 (欧州仕様車)

*Startup Edition とは仕様が異なります。

90



110



DESIGN

ACCESSORY PACKS

CAPABILITY

PRACTICALITY

TECHNOLOGY

PERSONALISATION

DEFENDERが醸し出す、風格と貫禄。力強いフォルムから、無駄をそぎ落とし洗練されたボディラインまで、すべてに完璧を目指しました。エクステリアは魅力的なだけでなく、優れた走行性能も感じさせます。

耐久性と機能性を兼ね備えたインテリアも、DEFENDERの冒険の精神を余すところなく伝えます。構造部材には堅牢な素材を使用しました。随所に散りばめたテクノロジーは、スマートフォンのような直感的な操作性が魅力。車内の雰囲気はそのままに、インターネットをご活用いただけます。

さらに、車内のすべてに実用性を追求。キャビンウォークスルー*、オプションのセンターコンソール*などで、車内をアレンジいただけます。もちろん、あなたのお好みどおりにも。

*グレードによって異なります。

ドライバーは安全が確保された状況でのみ車内機能を使用してください。
ドライバーは、常に車両を安全に制御できる状態を保つ必要があります。
右の写真のフロントジャンプシート（格納時）は日本導入予定なし。



*写真は欧州仕様車。Startup Edition とは仕様が異なります。



DESIGN

ACCESSORY PACKS

CAPABILITY

PRACTICALITY

TECHNOLOGY

PERSONALISATION

EXTERIOR DESIGN

写真 | DEFENDER 90 First Edition パンゲアグリーン: サテンプロテクティブフィルム (オプション) 装着
(欧州仕様車。Startup Edition とは仕様が異なります。)



DESIGN

ACCESSORY PACKS

CAPABILITY

PRACTICALITY

TECHNOLOGY

PERSONALISATION

DEFENDERのルックスを印象付ける、美しいプロポーションと特徴的なシルエット。優れた走行性能を感じさせる、短いオーバーハングとゆとりある最低地上高。個性的なフローティングピラーとアルパインライト、力強いショルダーラインとスクエアなホイールアーチ。そのすべてがDEFENDERの機能的な美しさを象徴しています。DEFENDERのデザインは美を追求しながら、高い機能性も兼ね備えています。



*写真は欧州仕様車。Startup Edition とは仕様が異なります。

DESIGN

ACCESSORY PACKS

CAPABILITY

PRACTICALITY

TECHNOLOGY

PERSONALISATION

威厳と誠実さを感じさせながらも親しみやすいDEFENDERのフロントデザイン。コンパクトで引き締まったフロントには高めのボンネットと端正なグリル。さらに円形のヘッドライトや滑らかな面と相まって、独特の存在感を放ちながら力強い走りを感じさせます。

*シグネチャー付DRLは Startup Edition には装着されておりません。

*写真は欧州仕様車。Startup Edition とは仕様が異なります。



DESIGN

ACCESSORY PACKS

CAPABILITY

PRACTICALITY

TECHNOLOGY

PERSONALISATION

デザインと機能性の融合。フォルムと縦のラインが描き出す、完璧なバランス。DEFENDERの後ろ姿は洗練されていていながら、力強さを感じさせます。横開きのテールゲート、リアに取り付けたフルサイズスペアホイール、印象的なテールライトの一つひとつが、DEFENDERの魅力を作り上げています。



*写真は欧州仕様車。Startup Edition とは仕様が異なります。

DESIGN

ACCESSORY PACKS

CAPABILITY

PRACTICALITY

TECHNOLOGY

PERSONALISATION



*写真は欧州仕様車。Startup Edition とは仕様が異なります。

DESIGN

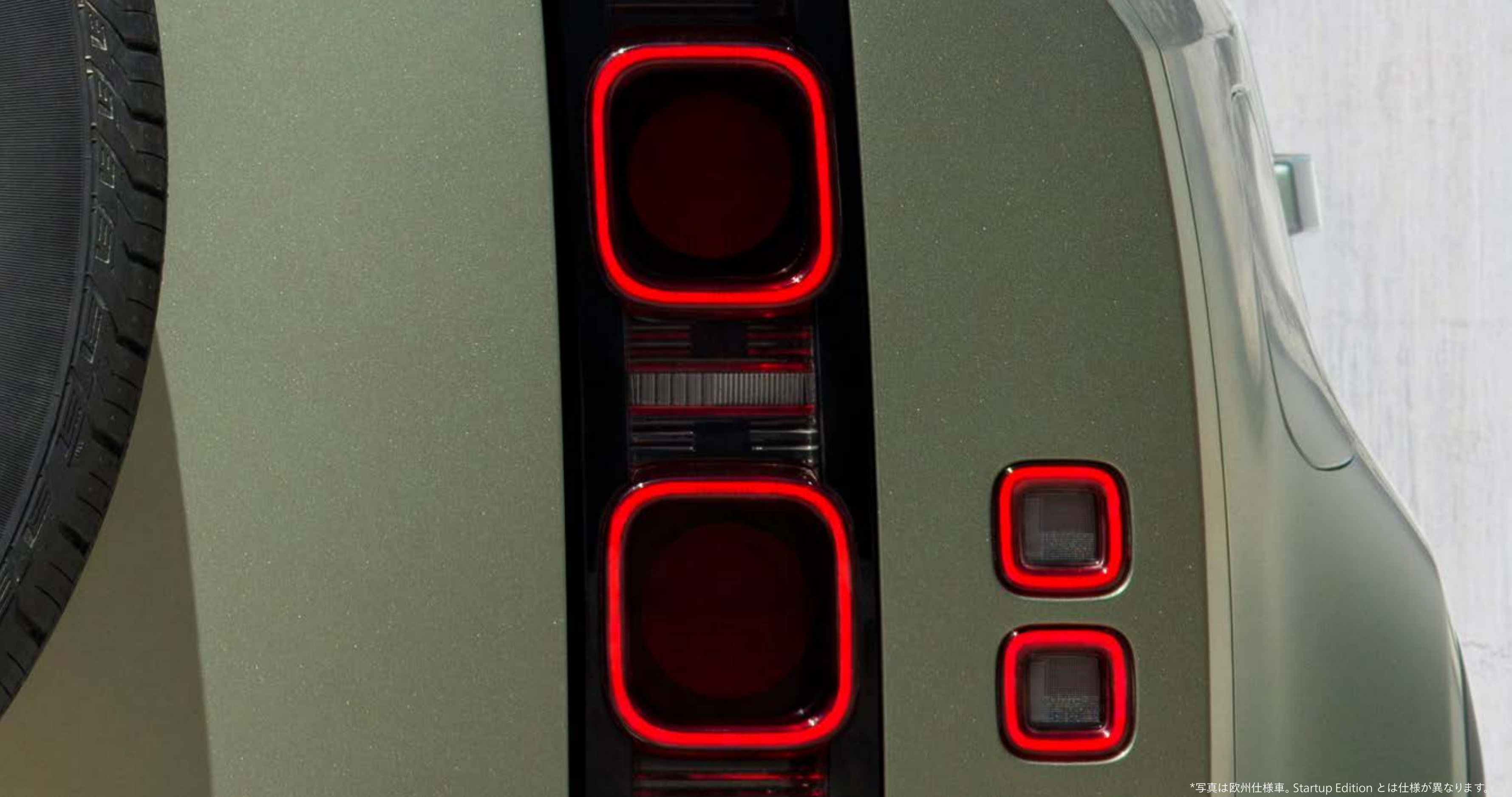
ACCESSORY PACKS

CAPABILITY

PRACTICALITY

TECHNOLOGY

PERSONALISATION



*写真は欧州仕様車。Startup Edition とは仕様が異なります。

DESIGN

ACCESSORY PACKS

CAPABILITY

PRACTICALITY

TECHNOLOGY

PERSONALISATION

INTERIOR DESIGN

写真のインテリア | DEFENDER 90 First Edition (カーキ / エボニー) (欧州仕様車。Startup Edition とは仕様が異なります。)



DESIGN

ACCESSORY PACKS

CAPABILITY

PRACTICALITY

TECHNOLOGY

PERSONALISATION



*写真は欧州仕様車。Startup Edition とは仕様が異なります。

EXPOSED STRUCTURAL SURFACES. POWDER-COATED ACCENTS

タフネスを極めたDEFENDER。主要なインテリアコンポーネントの固定具が、目に見える形でその堅牢さを強調しています。強靭性、耐久性、機能性に優れたインテリアアーキテクチャーがDNAに受け継がれています。たとえば、ステアリングホイールやドア*など、インテリアの剥き出しの表面には、耐久性に優れたパウダーコーティングが施されています。万一の衝突時に衝撃を吸収する一体構造のクロスカービームは、強靭なボディの象徴です。

*MERIDIAN™オーディオシステム搭載時。
写真のフロントジャンプシート（格納時）は日本導入予定なし。

DESIGN

ACCESSORY PACKS

CAPABILITY

PRACTICALITY

TECHNOLOGY

PERSONALISATION



*写真は欧州仕様車。Startup Editionとは仕様が異なります。

DESIGN

ACCESSORY PACKS

CAPABILITY

PRACTICALITY

TECHNOLOGY

PERSONALISATION

DURABLE INTERIOR MATERIALS

DEFENDERのインテリアにあふれる果てしない冒険心。その感動は永遠に続きます。魅力を高めている要素のひとつが、素材です。キャンバス風のロバストウィーブテキスタイル素材もご用意。グレインレザーシートと合わせてお使いいただくと、摩耗や傷を抑えることができます。

コンソールのパネルおよびフィニッシャーには、オープンポアウッドもご用意。ラフカットウォールナット、またはナチュラルスモークドダークオークでお選びいただけます。



DESIGN

ACCESSORY PACKS

CAPABILITY

PRACTICALITY

TECHNOLOGY

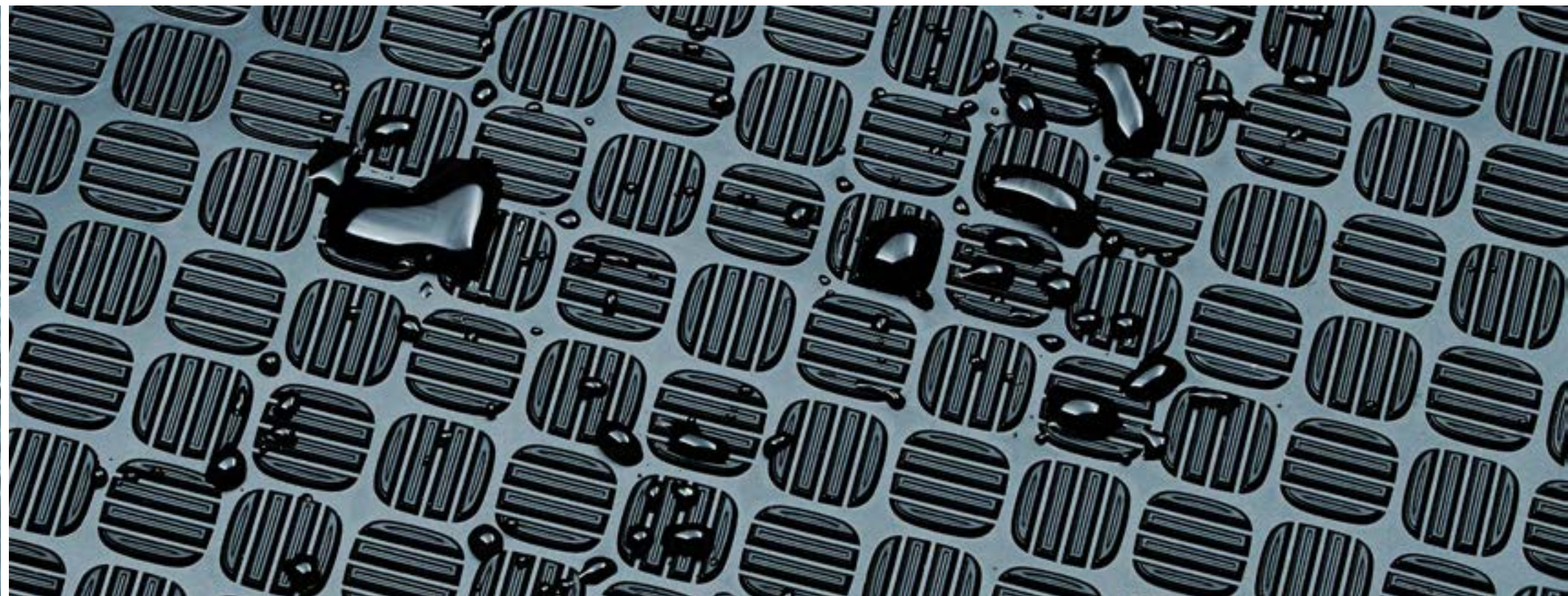
PERSONALISATION

HARD-WEARING RUBBER FLOORING

DEFENDERの車内には、耐久性に優れたラバーフロアを採用しました。段差のないドアシルとの組み合わせで、お手入れも簡単。キャビンを足元から魅力的に演出する、チェッカーフィニッシャーを施しています。どこへでも気軽にお出掛けいただけます。



*写真は欧州仕様車。Startup Edition とは仕様が異なります。



DESIGN

ACCESSORY PACKS

CAPABILITY

PRACTICALITY

TECHNOLOGY

PERSONALISATION

ACCESSORY PACKS

お客様のニーズに合わせて、4つのアクセサリパックをご用意しています。ライフスタイルに合わせてお選びください。DEFENDERの性能と耐久性をさらに引き出します。冒険の旅も、毎日の通勤も、思い通りの走りを。

*写真は欧州仕様車。Startup Edition とは仕様が異なります。



DESIGN

ACCESSORY PACKS

CAPABILITY

PRACTICALITY

TECHNOLOGY

PERSONALISATION

EXPLORER PACK

あらゆる道を走破するために。もっと自由に地図にない旅を楽しめる、
DEFENDERのエクスペローラーパック。

写真 | DEFENDER 110 First Edition インダスシルバー (欧州仕様車。Startup Edition とは仕様が異なります)
写真のアクセサリ | フロントエクスペディションプロテクションシステム、フィックスドサイドステップ、エクステリアサイドマウントギアキャリア、他



DESIGN

ACCESSORY PACKS

CAPABILITY

PRACTICALITY

TECHNOLOGY

PERSONALISATION

EXPLORER PACK

装備内容:

レイズドエアインテーク: 埃や砂の多い場所での走破性を高めます。

エクスペディションルーフラック¹: 軽量な一体型設計。最大積載重量 132kg²。

エクステリアサイドマウントギアキャリア¹: ロック付の防水構造で、容量は24リッター。荷物の出し入れも簡単で、ウォーキングブーツやウェットスーツなどの収納に最適です。

ボンネットデカール (マットブラック): ボンネットを印象的に演出します。「90」または「110」の切り抜きロゴ入り。

ホイールアーチプロテクション: オフロード走行時にホイールアーチを保護します。

¹ルーフレールが必要。 ²DEFENDER 110 (オフロードタイヤ装着車) の場合。



*写真は欧州仕様車。Startup Edition とは仕様が異なります。

DESIGN

ACCESSORY PACKS

CAPABILITY

PRACTICALITY

TECHNOLOGY

PERSONALISATION

フロント&リアクラシックマッドフラップ:DEFENDERならではのデザイン。塗装面を保護します。

スペアホイールカバー:リアに搭載したスペアホイールを傷から守ります。

アップグレード

フロントエクスペディションプロテクションシステム¹: フロント部分を保護します。コーナー部分を高くすることで、優れたアプローチアングルを確保します。

デプロイアブルルーフラダー²: ルーフへの荷物の積み降ろしに便利なアイテム。格納位置でロックでき、安全面に配慮した設計です。

フィックスドサイドステップまたはデプロイアブルサイドステップ³: スムーズな乗り降りをサポートします。デプロイアブルサイドステップ³は、ドアを開くと自動的に展開します。

ブライトサイドチューブ⁴: オフロード走行時にドア側面の下部を保護。DEFENDERのサイドビューにアクセントを添えます。

ラゲッジスペースラバーマット: ラゲッジスペースのフロアを泥汚れから守ります。表面には滑り止め加工を施しました。

ディープサイドラバーマット: 高級感あふれるフロアマットです。



*写真は欧州仕様車。Startup Edition とは仕様が異なります。

¹2020年中頃に提供開始予定。

²ルーフレールが必要。

³DEFENDER 110のみ。フィックスドサイドステップまたはブライトサイドチューブとの同時装着不可。

⁴フィックスドサイドステップまたはデプロイアブルサイドステップとの同時装着不可。



DESIGN

ACCESSORY PACKS

CAPABILITY

PRACTICALITY

TECHNOLOGY

PERSONALISATION

ADVENTURE PACK

情熱のおもむくままに、まだ見ぬ世界へ。
ありふれた道を離れ、大自然で心を解き放つためのアドベンチャーパック。

写真 | DEFENDER 90 SE パンゲアグリーン (欧州仕様車。Startup Edition とは仕様が異なります。)
写真のアクセサリ | フィックスドサイドステップ、Aフレームプロテクションバーアップグレード、フロントアンダーシールド (2020年中頃に提供開始予定)、他



DESIGN

ACCESSORY PACKS

CAPABILITY

PRACTICALITY

TECHNOLOGY

PERSONALISATION

ADVENTURE PACK

装備内容:

ポータブルシャワーシステム: 6.5リッターの加圧型で、汚れを簡単に落とせます。ブーツや自転車、ウェットスーツなどの洗浄に便利です。ホースとシャワーアタッチメントが付属しています。

シートバックパック: リアシートに固定して、よく使うアイテムを手元にすっきりと収納できます。取り外し、車外への持ち運びも簡単です。

ブライトリアスカッププレート: 荷物の積み降ろしの際に、バンパーを傷つけないようにします。

フロント&リアマッドフラップ: 泥跳ねを抑え、塗装面を傷や汚れから守ります。エクステリアにアクセントを添えます。

スペアホイールカバー: リアに搭載したスペアホイールを傷から守ります。



*写真は欧州仕様車。Startup Editionとは仕様が異なります。

DESIGN

ACCESSORY PACKS

CAPABILITY

PRACTICALITY

TECHNOLOGY

PERSONALISATION

インテグレートドエアコンプレッサー: ラゲッジスペースに装着します。車両のタイヤ、自転車のタイヤ、エアベッドなどさまざまなものに使用可能です。

エクステリアサイドマウントギアキャリア¹: ロック付の防水構造で、容量は24リッター。荷物の出し入れも簡単で、ウォーキングブーツやウェットスーツなどの収納に最適です。

アップグレード

Aフレームプロテクションバー²: フロント部を保護する機能性はもちろん、デザイン性も優れています。

フィックスドサイドステップまたはデプロイアブルサイドステップ²: スムーズな乗り降りをサポートします。デプロイアブルサイドステップ³は、ドアを開くと自動的に展開します。

ブライトサイドチューブ²⁴: オフロード走行時にドア側面の下部を保護。DEFENDERのサイドビューにアクセントを添えます。

ラゲッジスペースラバーマット: ラゲッジスペースのフロアを泥汚れから守ります。表面には滑り止め加工を施しました。

ディープサイドラバーマット: 高級感あふれるフロアマットです。



*写真は欧州仕様車。Startup Edition とは仕様が異なります。

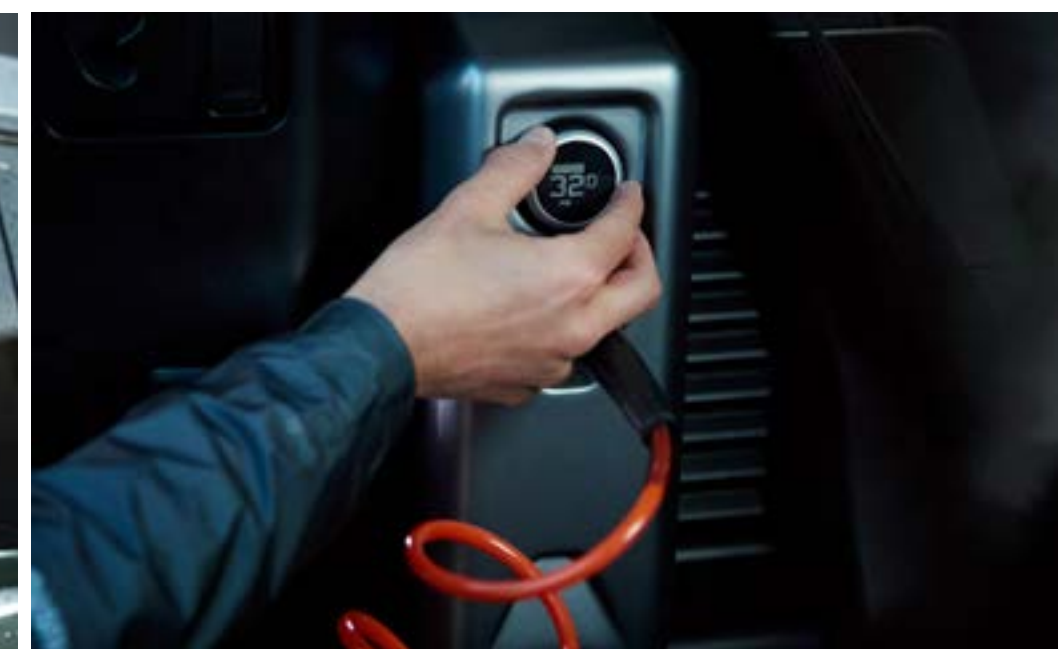
¹ルーフレールが必要。

²2020年中頃に提供開始予定。

³DEFENDER 110のみ。フィックスドサイドステップまたはブライトサイドチューブとの同時装着不可。

⁴フィックスドサイドステップまたはデプロイアブルサイドステップとの同時装着不可。

写真のアクセサリ | フロントアンダーシールド (2020年中頃に提供開始予定)、クロスバー、他



DESIGN

ACCESSORY PACKS

CAPABILITY

PRACTICALITY

TECHNOLOGY

PERSONALISATION

COUNTRY PACK

思い切り自然を楽しむ。その一瞬一瞬を、忘れられない旅をつくるカントリーパック。

写真 | DEFENDER 110 First Edition インダスシルバー（欧州仕様車。Startup Edition とは仕様が異なります。）
写真のアクセサリ | デプロイアブルサイドステップ、Aフレームプロテクションバーアップグレード、他



DESIGN

ACCESSORY PACKS

CAPABILITY

PRACTICALITY

TECHNOLOGY

PERSONALISATION

COUNTRY PACK

装備内容:

フロント&リアクラシックマッドフラップ: DEFENDERならではのデザイン。塗装面を保護します。

フルハイトラゲッジスペースパーティション: ラゲッジスペースの荷物のキャビンへの飛散を防ぎます。

ポータブルシャワーシステム: 6.5リッターの加圧型で、汚れを簡単に落とせます。ブーツや自転車、ウェットスーツなどの洗浄に便利です。ホースとシャワーアタッチメントが付属しています。

ブライトリアスカッププレート: 荷物の積み降ろしの際に、バンパーを傷つけないようにします。

ホイールアーチプロテクション: オフロード走行時にホイールアーチを保護します。



DESIGN



ACCESSORY PACKS



*写真は欧州仕様車。Startup Edition とは仕様が異なります。

CAPABILITY

PRACTICALITY

TECHNOLOGY

PERSONALISATION

アップグレード

フィックスドサイドステップまたはデプロイアブルサイドステップ¹:
スムーズな乗り降りをサポートします。デプロイアブルサイドステップ²は、
ドアを開くと自動的に展開します。

ブライトサイドチューブ³: オフロード走行時にドア側面の下部を保護。
DEFENDERのサイドビューにアクセントを添えます。

Aフレームプロテクションバー¹: フロント部を保護する機能性はもちろん、
デザイン性も優れています。

ラゲッジスペースラバーマット: ラゲッジスペースのフロアを泥汚れから
守ります。表面には滑り止め加工を施しました。

ディープサイドラバーマット: 高級感あふれるフロアマットです。

¹2020年中頃に提供開始予定。

²DEFENDER 110のみ。フィックスドサイドステップまたはブライトサイドチューブとの同時装着不可。

³フィックスドサイドステップまたはデプロイアブルサイドステップとの同時装着不可。



*写真は欧州仕様車。Startup Edition とは仕様が異なります。

DESIGN

ACCESSORY PACKS

CAPABILITY

PRACTICALITY

TECHNOLOGY

PERSONALISATION

URBAN PACK

コンクリートジャングルを自由に駆け抜ける。
そのスタイル、風格とゆとりが、都会の視線を集めるアーバンパック。

写真 | DEFENDER 90 SE パンゲアグリーン: サテンプロテクティブフィルム (オプション)、22インチ "スタイル5098" 5スポーク (グロスブラック) ホイール装着
(欧州仕様車。Startup Edition とは仕様が異なります。)
写真のアクセサリ | ブライトサイドチューブアップグレード、フロントアンダーシールド、他



DESIGN

ACCESSORY PACKS

CAPABILITY

PRACTICALITY

TECHNOLOGY

PERSONALISATION

URBAN PACK

装備内容:

フットペダル (ブライトメタル): 優れた耐久性とスタイリッシュなデザインが魅力。

ブライトリアスカッププレート: 荷物の積み降ろしの際に、バンパーを傷つけないようにします。

スペアホイールカバー: リアに搭載したスペアホイールを傷から守ります。

フロントアンダーシールド*: 障害物を乗り越えるときにフロントバンパー下部を保護。スムーズに平坦な道へ戻れます。

*2020年中頃に提供開始予定。



*写真は欧州仕様車。Startup Edition とは仕様が異なります。



DESIGN

ACCESSORY PACKS

CAPABILITY

PRACTICALITY

TECHNOLOGY

PERSONALISATION

アップグレード

20インチ "スタイル5095" 5スプリットスポーク (グロスダークグレイ)

フィックスドサイドステップまたはデプロイアブルサイドステップ¹: スムーズな乗り降りをサポートします。デプロイアブルサイドステップ²は、ドアを開くと自動的に展開します。

ブライトサイドチューブ¹³: オフロード走行時にドア側面の下部を保護。DEFENDERのサイドビューにアクセントを添えます。

ラゲッジスペースラバーマット: ラゲッジスペースのフロアを泥汚れから守ります。表面には滑り止め加工を施しました。

ラグジュアリーカーペットマット: スタイリッシュなフロアマットです。

¹2020年中頃に提供開始予定。

²DEFENDER 110のみ。フィックスドサイドステップまたはブライトサイドチューブとの同時装着不可。

³フィックスドサイドステップまたはデプロイアブルサイドステップとの同時装着不可。



*写真は欧州仕様車。Startup Edition とは仕様が異なります。

DESIGN

ACCESSORY PACKS

CAPABILITY

PRACTICALITY

TECHNOLOGY

PERSONALISATION

FIT FOR PURPOSE. ANY PURPOSE

私たちが目指したのは、時を経ても決して色褪せることのない1台。
その思い、情熱、技術をすべて注ぎ込みました。

DESIGN

ACCESSORY PACKS

CAPABILITY

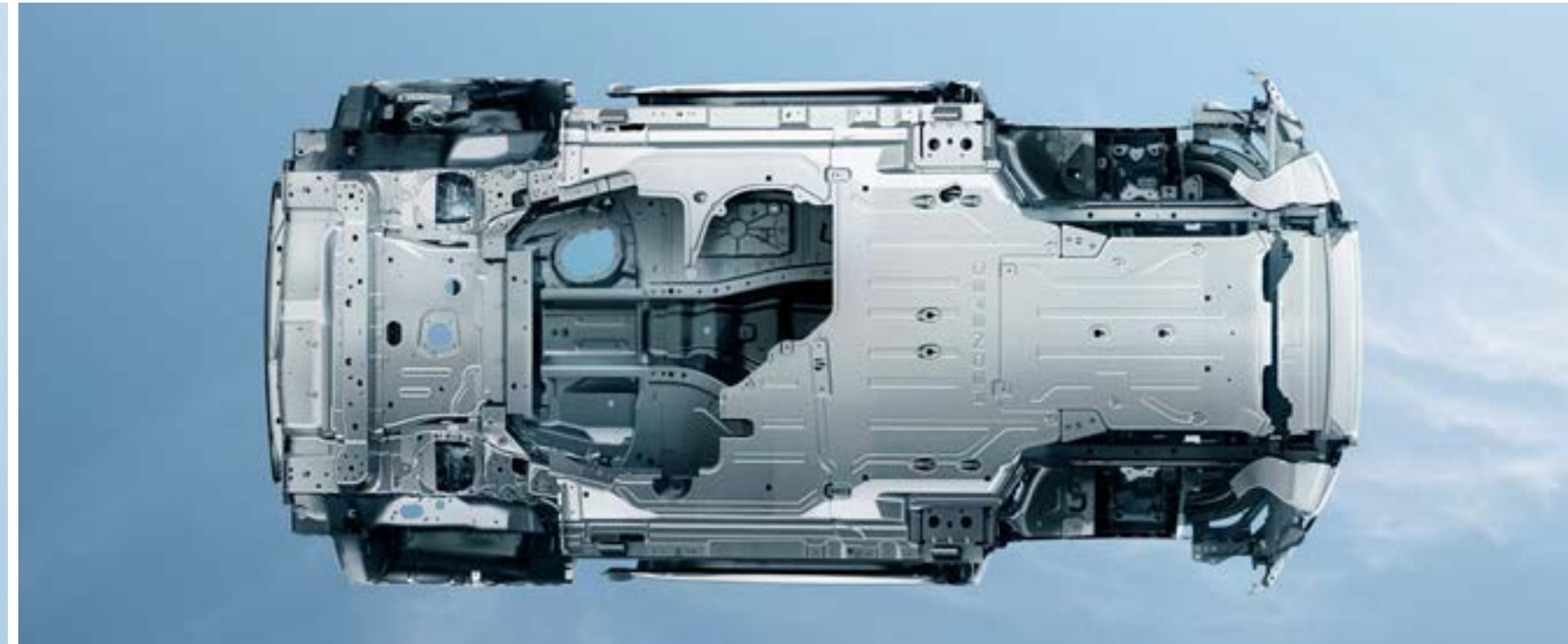
PRACTICALITY

TECHNOLOGY

PERSONALISATION

MONOCOQUE ARCHITECTURE

DEFENDERは独自のモノコック構造を採用し、ランドローバー最高レベルの強度と堅牢性を実現しています。フレームにボディを載せた構造に比べ、3倍のねじり剛性を確保。さらに軽量で燃費にも優れ、走る喜びを満喫できる1台に仕上がっています。



DESIGN

ACCESSORY PACKS

CAPABILITY

PRACTICALITY

TECHNOLOGY

PERSONALISATION

TESTED TO THE EXTREME

開発時に実施したオンロードとオフロードでのテスト走行は総走行距離120万kmに及び、個別のテストは45,000回を数えます。気温50°Cの灼熱の地からマイナス40°Cの極寒の世界まで。ドバイの砂漠横断、ニュルブルクリンクのコース周回など、さまざまな極限環境においてテストを実施しました。また、高地での走行テスト、自社のモンスーンシミュレーション施設で85,000リッターの着色水による浸水テスト、タイヤの衝撃吸収テストなども行いました。これほど過酷な極限環境で卓越した性能を実証した車は他にありません。それがDEFENDERです。

*写真は欧州仕様車。Startup Edition とは仕様が異なります。



DESIGN

ACCESSORY PACKS

CAPABILITY

PRACTICALITY

TECHNOLOGY

PERSONALISATION

GO ANYWHERE. DO ANYTHING

DEFENDERはあなたの夢を実現するための車です。
DEFENDERとともに、さらなる高みへと挑戦しませんか。



DESIGN

ACCESSORY PACKS

CAPABILITY

PRACTICALITY

TECHNOLOGY

PERSONALISATION

ALL WHEEL DRIVE (AWD)

自由な走りをオフロードでもオンロードでも。前輪と後輪へのトルク配分をインテリジェントに制御。砂地や草地、雪道などの難しい路面で前後輪のトルク配分を調整し、トラクションを最大限に引き出します。フロントまたはリアがトラクションを失うような極限状況では、もう一方の車軸に最大100%のトルクを配分してグリップを確保します。AWDシステムがエレクトロニックトラクションコントロール (ETC) と連動し、厳しい路面でも安定した走りを可能にします。

思いのままに自分の走りを堪能できます。

TWIN-SPEED TRANSFER BOX

急勾配の坂道やオフロード、けん引に威力を発揮する低速ギアを追加しました。

写真のアクセサリー | フロントエクスペディションプロテクションシステム
(フロントのアプローチアングルを大きくすることで、オフロード走破性能が向上します。)、他



*写真は欧州仕様車。Startup Edition とは仕様が異なります。

DESIGN

ACCESSORY PACKS

CAPABILITY

PRACTICALITY

TECHNOLOGY

PERSONALISATION

COIL SUSPENSION AND ELECTRONIC AIR SUSPENSION

「90」に装着されたコイルスプリングサスペンションシステムは、フロントにダブルウィッシュボーン、リアに先進のマルチリンクサスペンションを採用し、俊敏でレスポンスの高いシャシーを実現しました。

また、「110」に装着された電子制御エアサスペンション*は、優れた快適性と走行性能を実現。標準車高より40mm低いアクセス向け車高から、最大75mmアップのオフロード向け車高まで、車高設定を選択できます。厳しいオフロード走行時には、さらに70mmのアップも可能。障害物を乗り越える際に、驚異的なホイールアーティキュレーションと安定性を確保します。

*関連装備。DEFENDER 90にオプション装備。グレードによって異なります。



*写真は欧州仕様車。Startup Edition とは仕様が異なります。

DESIGN

ACCESSORY PACKS

CAPABILITY

PRACTICALITY

TECHNOLOGY

PERSONALISATION

TERRAIN RESPONSE

DEFENDERは、挑戦を恐れず、自分のスタイルを貫く方にふさわしい1台です。ランドローバー独自のトレインレスポンスシステムは、路面に合わせた設定を選択。エンジン、ギアボックス、センターディファレンシャル、シャシーシステムなどの設定を最適化します。

¹パックの一部としてご用意。²電子制御エアサスペンション搭載車のみ。

-  「オンロード」モード
-  「草 / 砂利 / 雪」モード
-  「泥 / 轍」モード
-  「砂地」モード
-  「岩場」モード²
-  「渡河走行」モード²



*写真は欧州仕様車。Startup Edition とは仕様が異なります。

DESIGN

ACCESSORY PACKS

CAPABILITY

PRACTICALITY

TECHNOLOGY

PERSONALISATION



*写真は欧州仕様車。Startup Edition とは仕様が異なります。

HILL DESCENT CONTROL

急な坂でもご安心ください。ヒルディセントコントロール (HDC) は、急勾配の下り坂で一定速度を維持し、各ホイールに個別にブレーキをかけて運転をアシストします。ヒルローンチアシストは、急な上り坂での発進時に車両の後退を防ぎます。DEFENDERはグラディエントリリースコントロールも装備。急な下り坂でドライバーがブレーキを放した際の急加速を防ぎます。

*パックの一部としてご用意。



DESIGN

ACCESSORY PACKS

CAPABILITY

PRACTICALITY

TECHNOLOGY

PERSONALISATION

WADING

人生には予想外の出来事がつきもの。最大水深900mmの渡河性能を誇るDEFENDERなら、小川や水たまりに遭遇しても心配はいりません。テレインレスポンスのウェイドプログラムを起動すると、電子制御エアサスペンション*により車高が上昇。ランドローバー独自のウェイドセンシング付属の3Dサラウンドカメラが、ドアミラーの超音波センサーにより、車両の最大渡河水深に近づくと表示と警告音で知らせます。



*関連装備。DEFENDER 90にオプション装備。グレードによって異なります。

渡河走行の際は、走行前に必ずルートと出口を確認し、安全に配慮してください。

写真 | DEFENDER 90 First Edition パンゲアグリーン: サテンプロテクティブフィルム (オプション) 装着

(欧州仕様車。Startup Edition とは仕様が異なります。)

写真のアクセサリ | チェッカーボディプロテクションキット、スペアホイールカバー、エクスペディションルーフラック (ルーフレールが必要)

DESIGN

ACCESSORY PACKS

CAPABILITY

PRACTICALITY

TECHNOLOGY

PERSONALISATION



WINCHING

高い巻取能力と強度を発揮する、リモートコントロール電動ウインチ*。
巻取能力は最大4,536kg。最大45m離れた場所からでも操作できます。森の中などで威力を発揮する実用的な機能です。

*関連装備。

写真 | DEFENDER 90 SE パンゲアグリーン: サテンプロテクティブフィルム
(オプション) 装着 (欧州仕様車。Startup Edition とは仕様が異なります。)
写真のアクセサリ | チェッカーボディプロテクションキット、エクスペディションルーフラック
(ルーフレールが必要)、ブライトサイドチューブ リモートコントロール電動ウインチ
(日本導入未定)、ウインチマウンティングキット (日本導入未定) (アクセサリ、アップ
グレードは2020年中頃に提供開始予定)



DESIGN

ACCESSORY PACKS

CAPABILITY

PRACTICALITY

TECHNOLOGY

PERSONALISATION

THE WEIGHT OF YOUR WORLD? NO PROBLEM

心のままに荷物を積み込み、運転席へ。冒険の旅へ出発です。
DEFENDERの積載能力は旅の強い味方。

エクスペディションルーフラック¹や、アクアスポーツキャリア¹など、
さまざまなルーフアクセサリーをご用意しています。

STATIC LOAD

ルーフの静的積載重量は最大300kg。冒険心をかき立てます。

ROOFTOP TENT

いつまでも眺めていたい景色に出会ったら、そこで一晩過ごしてみても。

DYNAMIC LOAD

ルーフの動的積載重量は最大168kg²。

¹関連装備。 ²DEFENDER 110 (オフロードタイヤ装着車) の場合。

上の写真 | DEFENDER 110 First Edition インダスシルバー (欧州仕様車)

上の写真のアクセサリー | エクスプローラーパック (ルーフレールが必要) (フィックスドサイド
ステップ、デブroyアブルルーフラダー、フロントエクスペディションプロテクションシステムアップ
グレード)、他 (アップグレードは2020年中頃に提供開始予定)

下の写真 | DEFENDER 90 SE パンゲアグリーン: サテンプロテクティブフィルム (オプション)
装着 (欧州仕様車)

下の写真のアクセサリー | チェッカーボディプロテクションキット、エクスペディションルーフラック
(ルーフレールが必要)、ブライトサイドチューブ、リモートコントロール電動ウインチ (日本導入未
定)、ウインチマウンティングキット (日本導入未定)、他 (アクセサリー、アップグレードは2020
年中頃に提供開始予定)

*Startup Edition とは仕様が異なります。



DESIGN

ACCESSORY PACKS

CAPABILITY

PRACTICALITY

TECHNOLOGY

PERSONALISATION

ADAPTIVE DYNAMICS

電子制御エアサスペンション*と合わせて装備されるのが、長距離走行を快適にするアダプティブダイナミクス。車の動きを毎秒最大500回モニタリングして、ドライバーの操作や路面状況に瞬時に対応。ボディロールを最小限に抑えて、快適でフラットな乗り心地をもたらします。オフロードでも最適なダンピングを得られるため、長距離ドライブでの疲労も軽減します。

*関連装備。DEFENDER 90にオプション装備。グレードによって異なります。

写真 | DEFENDER 90 SE パンゲアグリーン: サテンプロテクティブフィルム (オプション) 装着 (欧州仕様車。Startup Edition とは仕様が異なります。)
写真のアクセサリ | アーバンパック (ブライトサイドチューブアップグレード、オプションの22インチ "スタイル5098" 5スポーク (グロスブラック) ホイール、フロントアンダーシールド) (アクセサリ、アップグレードは2020年中頃に提供開始予定)



DESIGN

ACCESSORY PACKS

CAPABILITY

PRACTICALITY

TECHNOLOGY

PERSONALISATION



DESIGN

ACCESSORY PACKS

CAPABILITY

PRACTICALITY

TECHNOLOGY

PERSONALISATION

GEOMETRY

優れたジオメトリにより、オールテレーン性能が向上しました。
アプローチアングルは38°*、ブレークオーバーアングルは最大31°、
デパーチャーアングルは40°*です。

*電子制御エアサスペンションをオフロード車高に設定した場合。サイドチューブまたはサイドステップを装着すると、車両のオフロード性能に影響を及ぼす場合があります。

写真 | DEFENDER 90 First Edition パンゲアグリーン: サテンプロテクティブフィルム (オプション) 装着 (欧州仕様車。Startup Edition とは仕様が異なります。)



DESIGN

ACCESSORY PACKS

CAPABILITY

PRACTICALITY

TECHNOLOGY

PERSONALISATION

FUNCTIONAL. WHENEVER. WHEREVER

DEFENDERの開発にあたって最優先に取り組んだ目標のひとつが、実用性の追求でした。

DESIGN

ACCESSORY PACKS

CAPABILITY

PRACTICALITY

TECHNOLOGY

PERSONALISATION

キャビンウォークスルー（ファブリックのみ）



フロントセンターコンソール（アームレスト付、レザーのみ）



CONFIGURABILITY

DEFENDERは、お好みに合わせて思い通りにカスタマイズすることが可能。キャビンウォークスルー¹もしくはフロントセンターコンソールをお選びいただけます。なお、フロントセンターコンソールは、急速クーラーボックス²を装備することもできます。ライフスタイルに合わせて、最適なものをお選びください。ラゲッジスペースは余裕の広さを誇り、荷物の収納に困ることはありません。

¹グレードによって異なります。 ²パックの一部としてご用意。

*写真は欧州仕様車。Startup Edition とは仕様が異なります。

DESIGN

ACCESSORY PACKS

CAPABILITY

PRACTICALITY

TECHNOLOGY

PERSONALISATION

90
2シート キャビンウォークスルー



90
3シート キャビンウォークスルー



90
3シート センターコンソール



90
4シート センターコンソール



90
5シート
写真のフロントジャンプシート（格納時）は日本導入予定なし



*写真は欧州仕様車。Startup Edition とは仕様が異なります。

DESIGN

ACCESSORY PACKS

CAPABILITY

PRACTICALITY

TECHNOLOGY

PERSONALISATION

110
2シート キャビンウォークスルー



110
3シート センターコンソール



110
4シート センターコンソール



110
5シート センターコンソール



110
5+2シート



*写真は欧州仕様車。Startup Edition とは仕様が異なります。

DESIGN

ACCESSORY PACKS

CAPABILITY

PRACTICALITY

TECHNOLOGY

PERSONALISATION

TECHNOLOGY

21世紀の冒険にふさわしい、直感的な最新テクノロジーを搭載。
高い利便性、接続性、視認性を実現しています。

写真 | DEFENDER 110 X ゴンドワナストーン (欧州仕様車。Startup Edition とは仕様が異なります。)



DESIGN

ACCESSORY PACKS

CAPABILITY

PRACTICALITY

TECHNOLOGY

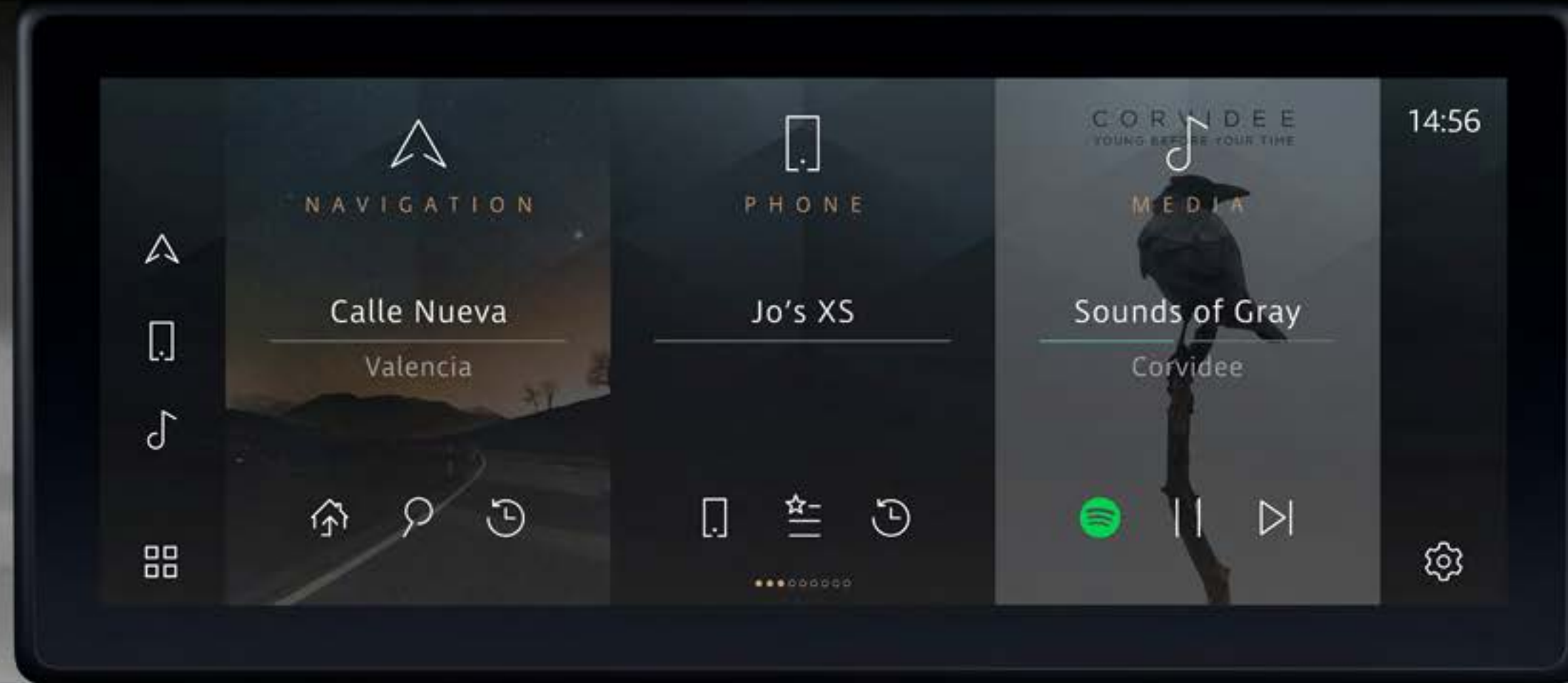
PERSONALISATION

PIVI PRO. AS FAMILIAR AS YOUR SMARTPHONE

テクノロジーは使いやすいものでなければなりません。Pivi Proは直感的な操作性が魅力のインフォテインメントシステムです。わかりやすいレイアウトはもちろん、ナビゲーションや電話、メディアなど、よく使う操作や機能をホーム画面に設定できます。レイアウトのカスタマイズ、情報や機能の追加も簡単です。

Pivi Proの機能、オプションおよびお取り扱いの有無は、国によって異なります。各国でのお取り扱いの有無、およびご利用規約については、お近くのランドローバー正規ディーラーにお問い合わせください。一部機能のご利用には、マイクロSIMカードのご契約が必要となります。このため、ランドローバー正規ディーラーが当初ご提示した以上の費用がかかる場合があります。モバイルネットワークの接続は、すべての場所で保証されるものではありません。

ドライバーは安全が確保された状況でのみ車内機能を使用してください。
ドライバーは、常に車両を安全に制御できる状態を保つ必要があります。



DESIGN

ACCESSORY PACKS

CAPABILITY

PRACTICALITY

TECHNOLOGY

PERSONALISATION

INTERACTIVE DRIVER DISPLAY

接続すれば、情報とエンターテインメントが思いのまま。Pivi Proは12.3インチ高解像度インタラクティブドライバーディスプレイ²を装備。各種情報、エンターテインメント、運転支援データはもちろん、フルスクリーン3Dマップビューナビゲーション、電話、メディアの表示機能も備えています。シャープな画面とスムーズな操作性も特長です。

¹オプション装備。グレードによって異なります。 ²グレードによって異なります。

Pivi Proの機能、オプションおよびお取り扱いの有無は、国によって異なります。各国でのお取り扱いの有無、およびご利用規約については、お近くのランドローバー正規ディーラーにお問い合わせください。一部機能のご利用には、マイクロSIMカードのご契約が必要となります。このため、ランドローバー正規ディーラーが当初ご提示した以上の費用がかかる場合があります。モバイルネットワークの接続は、すべての場所で保証されるものではありません。

ドライバーは安全が確保された状況でのみ車内機能を使用してください。
ドライバーは、常に車両を安全に制御できる状態を保つ必要があります。



DESIGN

ACCESSORY PACKS

CAPABILITY

PRACTICALITY

TECHNOLOGY

PERSONALISATION

CONNECTED NAVIGATION PRO¹

大都会でも、荒野の中でも、DEFENDERのナビゲーションシステムなら、常にネットワークで世界とつながっています。ドライバーがよく走る道やリアルタイムの交通状況をもとに、インテリジェントにナビゲーションする学習機能を搭載。より早く到着できるルートを提案するダイナミックルートアシスタンス機能も備えています。さらに、地図のアップデートをオンラインで行える²ため、常に最新版をご利用いただけます。

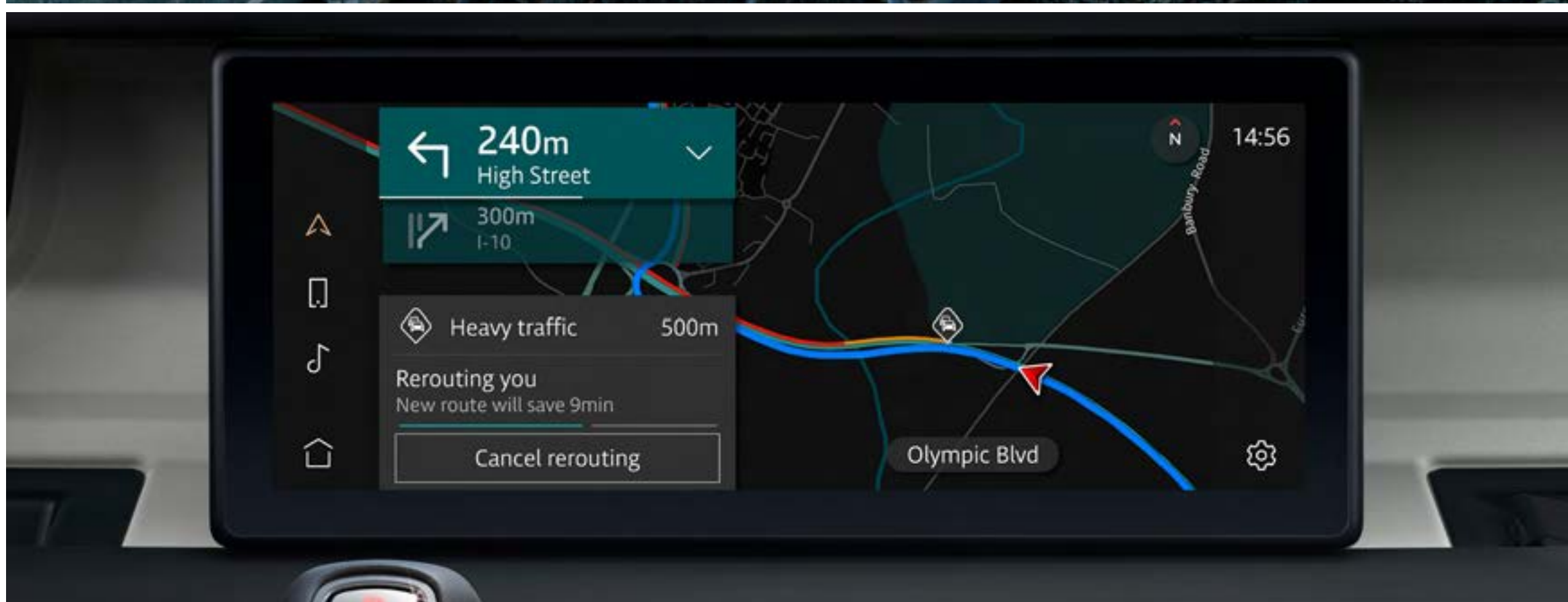


¹サブスクリプションサービスは、保証期間終了後も有償で延長が可能。

²Wi-Fiまたはデータプランに接続した場合。

Pivi Proの機能、オプションおよびお取り扱いの有無は、国によって異なります。各国でのお取り扱いの有無、およびご利用規約については、お近くのランドローバー正規ディーラーにお問い合わせください。一部機能のご利用には、マイクロSIMカードのご契約が必要となります。このため、ランドローバー正規ディーラーが当初ご提示した以上の費用がかかる場合があります。モバイルネットワークの接続は、すべての場所で保証されるものではありません。

ドライバーは安全が確保された状況でのみ車内機能を使用してください。
ドライバーは、常に車両を安全に制御できる状態を保つ必要があります。



DESIGN

ACCESSORY PACKS

CAPABILITY

PRACTICALITY

TECHNOLOGY

PERSONALISATION

お気に入りの場所を保存したり、タップ / スワイプ / ピンチ / ズームによる簡単な操作でマップを検索したりできます。ラバーバンドレーティングは、ルートラインを別の道にドラッグし、自由にルート変更できる機能です。



Pivi Proの機能、オプションおよびお取り扱いの有無は、国によって異なります。各国でのお取り扱いの有無、およびご利用規約については、お近くのランドローバー正規ディーラーにお問い合わせください。一部機能のご利用には、マイクロSIMカードのご契約が必要となります。このため、ランドローバー正規ディーラーが当初ご提示した以上の費用がかかる場合があります。モバイルネットワークの接続は、すべての場所で保証されるものではありません。

ドライバーは安全が確保された状況でのみ車内機能を使用してください。
ドライバーは、常に車両を安全に制御できる状態を保つ必要があります。

DESIGN

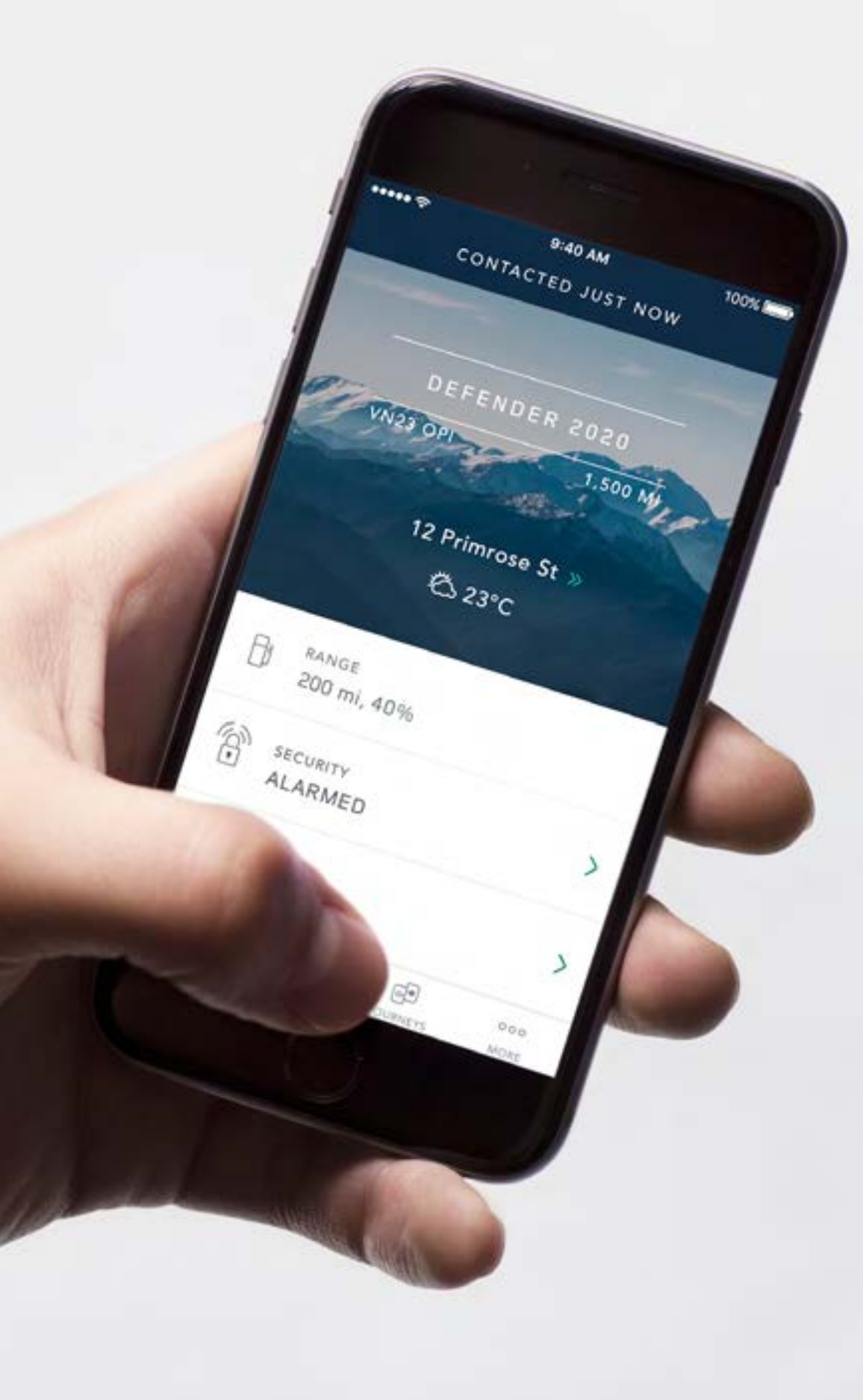
ACCESSORY PACKS

CAPABILITY

PRACTICALITY

TECHNOLOGY

PERSONALISATION



REMOTE

リモートアプリを使用すれば、離れた場所から車両の情報確認や操作を行えます。ほとんどのスマートフォンとスマートウォッチに対応しており、以下のサービスをご利用いただけます。

リモートロック / アンロック

リモートクライメート

ビーブ / フラッシュ

走行履歴

車両ステータス

ランドローバースマートロードサイドアシスタンス

SOS緊急コール

> [APP STORE](#)

> [GOOGLE PLAY STORE](#)

Pivi Proの機能、オプションおよびお取り扱いの有無は、国によって異なります。各国でのお取り扱いの有無、およびご利用規約については、お近くのランドローバー正規ディーラーにお問い合わせください。一部機能のご利用には、マイクロSIMカードのご契約が必要となります。このため、ランドローバー正規ディーラーが当初ご提示した以上の費用がかかる場合があります。モバイルネットワークの接続は、すべての場所で保証されるものではありません。

リモートのサブスクリプションサービスは、保証期間終了後も有償で延長が可能です。携帯電話の電波を受信できる状態である必要があります。リモートクライメートは各国の法令により使用できない場合があります。

ドライバーは安全が確保された状況でのみ車内機能を使用してください。ドライバーは、常に車両を安全に制御できる状態を保つ必要があります。



*写真は欧州仕様車。Startup Edition とは仕様が異なります。



DESIGN

ACCESSORY PACKS

CAPABILITY

PRACTICALITY

TECHNOLOGY

PERSONALISATION

BRIGHTER LIGHTS. SAFER NIGHT-TIME DRIVING

DEFENDERは、フロント、リアすべてのエクステリアライトにLEDライトを標準装備。LEDライト*は長寿命で消費電力も少なく、燃費の向上につながります。また、自然光に近い光を放ち、夜間運転の疲労を軽減します。

*グレードによって異なります。



DESIGN

ACCESSORY PACKS

CAPABILITY

PRACTICALITY

TECHNOLOGY

PERSONALISATION

CLEAR SIGHT GROUND VIEW

深い森の中を進んで行くと、ぬかるんだ道を塞ぐ、太い枝や大きな石。安全に通り抜ける自信はありますか。

3Dサラウンドカメラシステムの一部、ClearSightグラウンドビューがあれば安心。ボンネットを「シースルー」したように映像で確認し、障害物に注意しながら運転できます。駐車場のポールなどの回避にも役立ちます。車両前方下部のカメラ映像を、大型タッチスクリーンに表示。運転席から見えない部分を確認できます。

ClearSightグラウンドビューは、3Dサラウンドカメラの機能を利用しています。ライブ映像ではありません。必ず周囲の安全を確認してください。各国の法令により使用できない場合があります。

写真 | DEFENDER 90 First Edition パンゲアグリーン（欧州仕様車。Startup Edition とは仕様が異なります。）
写真のアクセサリ | アドベンチャーパック（ルーフレールが必要）（フィックスドサイドステップ、Aフレームプロテクションバーアップグレード、クロスバー）、他（アップグレードは2020年中頃に提供開始予定）



DESIGN

ACCESSORY PACKS

CAPABILITY

PRACTICALITY

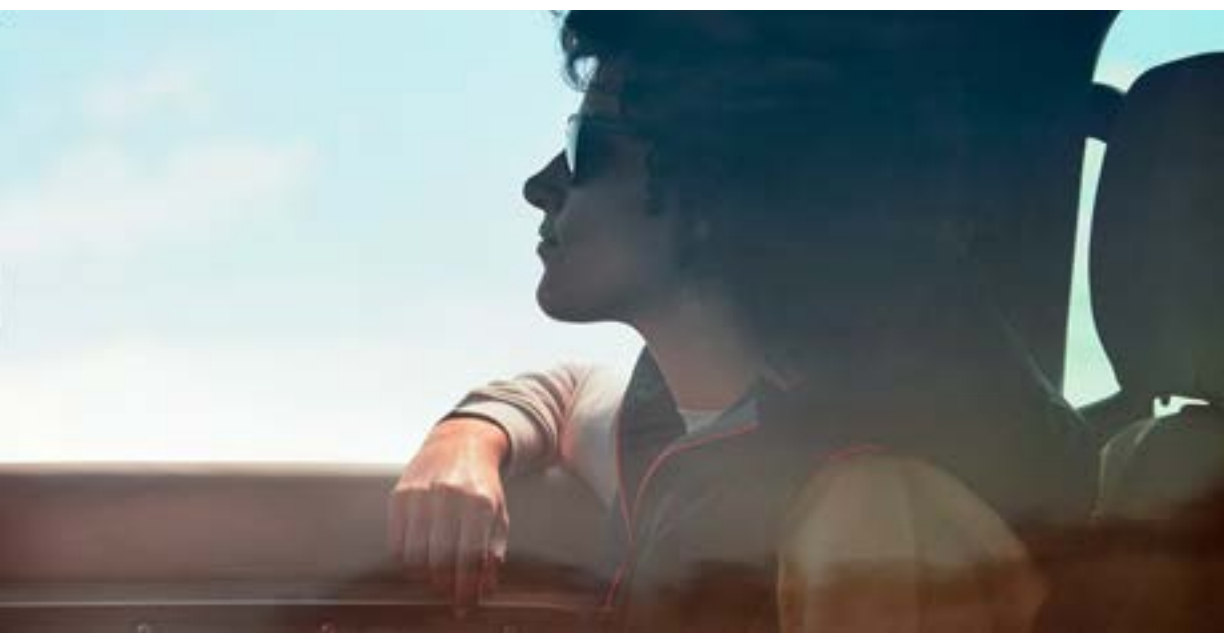
TECHNOLOGY

PERSONALISATION

HOW DOES MUSIC MAKE YOU FEEL?

音楽には不思議な力があります。音楽を聴くことで気分が変わり、何かを思い出し、元気になることがあります。ほろ苦い思い出に涙することもあられるかもしれません。音楽と車との相性は抜群と言えます。運転しながら、お気に入りのアーティストやバンド、作曲家の作品に耳を傾ける時、車内はとっておきの空間、あなただけの世界が広がります。

しかし、音楽をただ聴くだけで十分でしょうか。音楽を全身で感じ、その世界に身をゆだねる。音楽ともっとつながり、五感すべてで音楽を楽しむ。ランドローバーならすべて可能です。



DESIGN

ACCESSORY PACKS



CAPABILITY

PRACTICALITY



TECHNOLOGY

PERSONALISATION

DRIVER ASSISTANCE

混雑した道路状況でも、リラックスしてドライブをお楽しみいただけます。DEFENDERは、先進のテクノロジーとドライバーアシスト機能を装備。運転する喜びはそのままに、テクノロジーが運転時のストレスを軽減します。以下に標準装備をご紹介します。

エアバッグシステム: 運転席、助手席、サイドカーテン、胸部に合計6つのエアバッグを装備。乗員の安全を守ります。

エマージェンシーブレーキ: 他の車や歩行者、自転車との衝突回避を支援するシステムです。走行中に衝突の危険を察知すると警告を発し、回避操作が行われない場合は自動的にブレーキが作動します。

クルーズコントロール&スピードリミッター: ドライバーがアクセルを踏み続けなくても速度を維持します。

レーンキープアシスト: ウィンカー操作なしに車線から逸脱すると、自動的にステアリングホイールを制御して車をレーン内に戻します。

ドライバーコンディションモニター: ステアリングホイールの操作状況からドライバーの疲れや眠気の兆候を察知し、早めの休息を促す機能です。

ウェイドセンシング: ドアミラーに装備された超音波センサーを使用して、現在の水深をリアルタイムにグラフィカル表示。渡河水深限界の900mmに近づくと警告音を発します。

トラフィックサインレコグニション: 制限速度や追い越し禁止の標識を検知し、インストルメントクラスターに表示します。アダプティブスピードリミッター作動時は、検知した制限速度情報をもとに自動的に車速が調整されます。

3Dサラウンドカメラ: 周囲の安全確認をサポート。360° オーバーヘッドビュー、3D車外ビューを利用して、狭いスペースでもスムーズ、安全に運転できます。オフロード走行時には、ClearSightグラウンドビューが強い味方になります。(3Dサラウンドカメラには、ウェイドセンシングとClearSightグラウンドビューが含まれます。)

写真 | DEFENDER 110 X ゴンドワナストーン (欧州仕様車。Startup Edition とは仕様が異なります。)



DESIGN

ACCESSORY PACKS

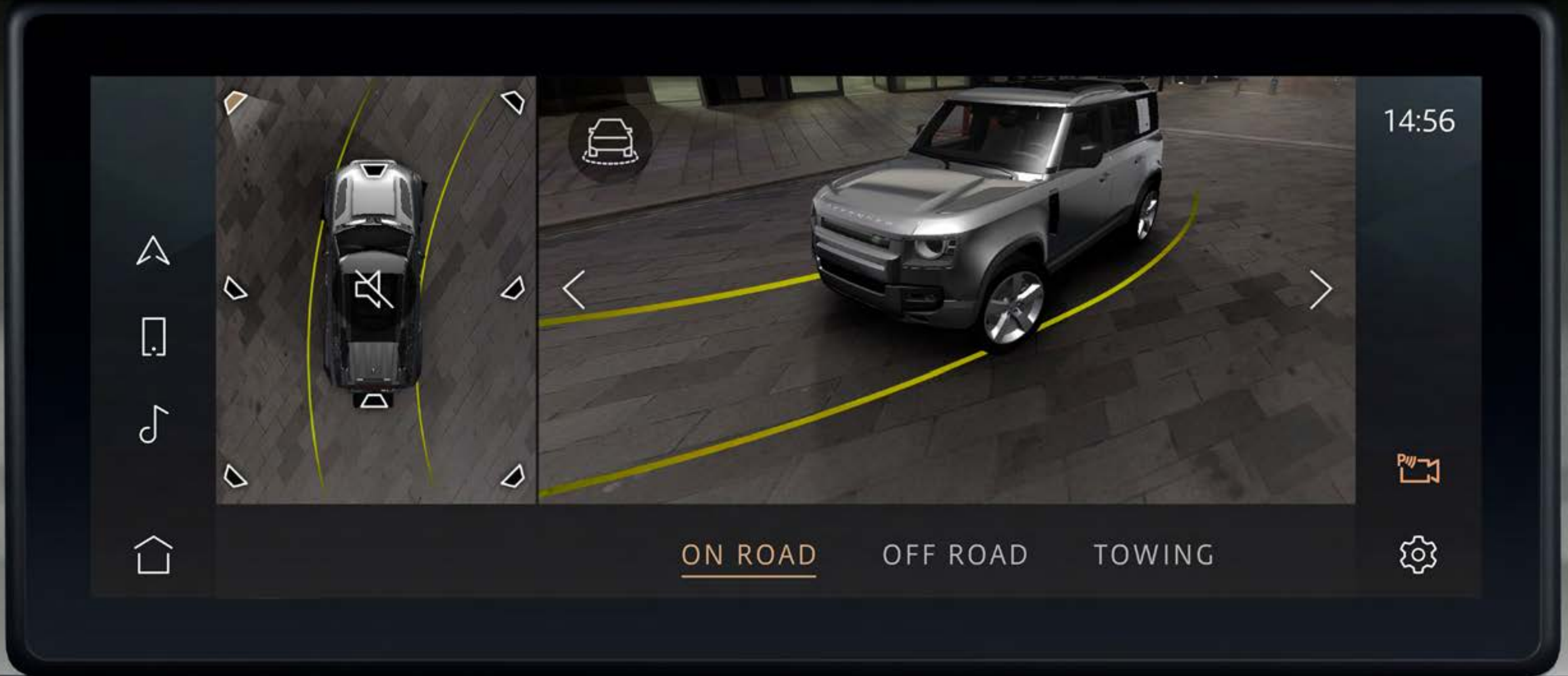
CAPABILITY

PRACTICALITY

TECHNOLOGY

PERSONALISATION

3D SURROUND CAMERA



DRIVER ASSIST PACK*

内容: アダプティブクルーズコントロール、リアプリクラッシュモニター、ブラインドスポットアシストパック。



アダプティブクルーズコントロール – 高速道路や渋滞などの走行シーンで、先行車の減速と停止を検知して安全な車間距離を維持。先行車の停止に合わせて、スムーズに停止します。



リアプレコリジョンモニター – 後方から接近する車が速度を落とさない場合、自動的にハザードランプを点灯して、後方車に注意を喚起します。

BLIND SPOT ASSIST PACK

内容: ブラインドスポットアシスト、クリアイグジットモニター、リバーストラフィックディテクション。



ブラインドスポットアシスト – 衝突回避を支援する機能。車線変更時にドライバーが目視できない車を検知すると、自動的にステアリングホイールを制御して、ドライバーにステアリングの修正操作を促します。



クリアイグジットモニター – 同乗者が降りる際、接近する車や自転車を検知して注意を促します。



リバーストラフィックディテクション – 左右両側から接近してくる車や歩行者を検知してドライバーに警告します。特に駐車スペースからバックで出庫する際に便利です。

*90 Startup Edition (ファブリックシート仕様) には装着されておりません。

DESIGN

ACCESSORY PACKS

CAPABILITY

PRACTICALITY

TECHNOLOGY

PERSONALISATION

EXTERIOR COLOURS

DEFENDERは自らのルーツを大切にしています。ボディカラーがイメージしたのは地球、かつて存在した超大陸パンゲアと Gondwana。DEFENDERの伝統的カラーをリニューアルしたタスマンブルーもご用意しています。またオプションで、サテンプロテクティブフィルム*をエクステリアに追加できます。塗装面を擦り傷から守るだけでなく、深みのあるサテンフィニッシュをお楽しみいただけます。

オンラインコンフィギュレーターで、多彩なボディカラーとフィニッシュをご確認いただけます。

*コントラストルーフの関連装備。

*写真は欧州仕様車。Startup Edition とは仕様が異なります。

SATIN FINISH (AS SHOWN) OR METALLIC
サテンフィニッシュ (写真) またはメタリックカラー

PANGEA GREEN パンゲアグリーン



GONDWANA STONE ゴンドワナストーン



INDUS SILVER インダスシルバー



METALLIC メタリックカラー

TASMAN BLUE タスマンブルー



EIGER GREY アイガーグレイ



SANTORINI BLACK サントリーニブラック



SOLID ソリッドカラー

FUJI WHITE フジホホワイト



DESIGN

ACCESSORY PACKS

CAPABILITY

PRACTICALITY

TECHNOLOGY

PERSONALISATION

INTERIOR COLOURS

ファブリックシート

EBONY / EBONY エボニー / エボニー

写真のインテリア | DEFENDER 110 エボニーファブリックシート / エボニーインテリア (クロスカービーム: ライトグレイパウダーコートブラッシュドフィニッシュ)

レザーシート

ACORN / LUNAR エイコーン / ルナ Startup Editionのインテリアカラーは、エボニー / エボニー。

写真のインテリア | DEFENDER 110 エイコーングレイレザーシート (ロバストウィーブテキスタイルアクセント) / ルナインテリア (クロスカービーム: ライトグレイパウダーコートブラッシュドフィニッシュ)



*写真は欧州仕様車。Startup Editionとは仕様が異なります。

DESIGN

ACCESSORY PACKS

CAPABILITY

PRACTICALITY

TECHNOLOGY

PERSONALISATION

WHEELS & TYRES



18インチ "スタイル5093"
(グロスホワイト)、スチール



19インチ "スタイル6010" 6スポーク
(グロススパークルシルバー)

*19インチ"スタイル6010" 6スポーク (グロススパークルシルバー) は110 Startup Edition (レザーシート&5+2シート仕様) のみでのご提供です。
*写真は欧州仕様車。Startup Edition とは仕様が異なります。

DESIGN

ACCESSORY PACKS

CAPABILITY

PRACTICALITY

TECHNOLOGY

PERSONALISATION



インフレーターブルウォータープルーフオーニング¹ – 車のリアやサイドにすばやく装着できます。

チェッカーボディプロテクションキット – 塗装の損傷を気にすることなく、思う存分走りを楽しみたい方に。エクステリアを保護する追加のキットです。

デプロイابلサイドステップ¹² – 快適な乗り降りをサポートするサイドステップです。ドアシルの下に格納されたステップが、ドアを開けると自動的に展開。キーによる操作も可能です。(写真掲載なし)

インテグレートッドエアコンプレッサー – ラゲッジスペースに装着します。車両のタイヤ、自転車のタイヤ、エアベッドなど様々なものに使用可能です。

ラグジュアリーカーペットマット – エボニーカラーのディープパイル地マット。ブライトフィニッシュのLAND ROVERインゴットロゴを配しています。ラバーの裏打ちを施し、耐久性にも優れています。

トレッドプレート (イルミネーション機能付) – DEFENDERロゴが点灯し、運転席と助手席側のドアシルを際立たせます。

シートカバー – 装着は簡単で、拭き取るだけで汚れが落ちます。シートを泥汚れ、傷から守ります。(写真掲載なし)



¹2020年中頃に提供開始予定。

²DEFENDER 110のみ。

*写真は欧州仕様車。Startup Edition とは仕様が異なります。



アクアスポーツキャリア* – セイルボード、カヌー、カヤックなどを1艘、積載可能です。オールやパドル運搬用のロック付多目的ホルダーが付属。キャリアの角度を変更できるので、積み降ろしが簡単です。また、ロック付ストラップとラバーサポートが重量のバランスを保ち、車両の擦り傷などを防止します。最大荷重45kg。

スキー / スノーボードキャリア* – スキー4セットまたはスノーボード2枚を積載可能。スライド式レールにより、簡単に積み降ろしできます。セキュリティロック付。最大荷重36kg。

ホイールマウントバイクキャリア* – 20kgまでの自転車を1台積載可能。ロック機能付。

ラゲッジルーフボックス* – トルクインジケーター内蔵のパワークリックシステムを採用。片手で簡単、確実に固定できます。左右両側から開閉可能で、蓋とボックス内部にハンドルを装備。荷物を簡単に積み降ろしできます。インテグレートッドベースマット付で、荷物を安全に収納できます。容量410リッター。



*ルーフレールとクロスバーが必要。



*写真は欧州仕様車。Startup Edition とは仕様が異なります。



DESIGN

ACCESSORY PACKS

CAPABILITY

PRACTICALITY

TECHNOLOGY

PERSONALISATION



電動デプロイアブルトウバー – 格納時にはリアバンパーの裏にすっきりと収まります。ラゲッジスペースのスイッチ、またはインフォテインメントシステムで操作可能。12秒で展開・格納できます。

デタッチャブルトウバー – 便利で、脱着も簡単。使用しないときは取り外して収納できるため、魅力的なエクステリアデザインを損ないません。

マルチハイトトウバー – 高さは3段階で設定が可能。変更も簡単にできます。

SAFE.COMFORTABLE. EVEN FOR YOUR PETS

ペットラゲッジスペースプロテクションパック* – ペットが濡れていても汚れていても大丈夫。キルティングラゲッジスペースライナー、フルハイトラゲッジパーティション、ウォーターボウルのセットです。

ペットランスポーターションパック* – もっと気軽にペットとドライブを楽しみたい方におすすめのパックです。フォルダブルペットキャリア、ウォーターボウル、ラゲッジスペースラバーマットのセット。

ペットケア&アクセスパック* – 快適でストレスフリーな旅をペットにも。フルハイトラゲッジパーティション、キルティングラゲッジスペースライナー、ペットアクセスランプ、ポータブルシャワーシステムのセット。

*DEFENDER 110のみ。



DESIGN

ACCESSORY PACKS

CAPABILITY

PRACTICALITY

TECHNOLOGY

PERSONALISATION

ABOVE & BEYOND COLLECTION

ABOVE & BEYONDコレクションでは、ランドローバー DEFENDERの力強さをモチーフにしたファッショングッズやギフトを取り揃えています。いずれもDEFENDERの魅力を感じていただけるものばかり。コレクションアイテムは、このカタログの随所に登場しています。



DESIGN

ACCESSORY PACKS

CAPABILITY

PRACTICALITY

TECHNOLOGY

PERSONALISATION



ロディニアハイブリッドジャケット – 防水・防風仕様。クイックバーストジップテクノロジーを採用した究極の万能型ジャケットです。袖は取り外し可能で、ジレとしてもお使いいただけます。

ABOVE & BEYONDベルト – 安全性と強度に優れたANSI COBRA®バックルを採用。ヘビーグレードのナイロン製で、機能的なアイテムです。極限環境での使用テスト済みです。

ABOVE & BEYONDペン – 水中でも、酷暑や極寒の地でも使えるペン。航空機体素材のハイグレードなエアクラフトアルミニウム製で、精緻な造りが魅力です。

リバーシブルベースレイヤー – 寒い季節は暖かく、暑い季節は涼しさをキープするベースレイヤー。メリノウール混紡の、吸汗速乾素材を採用しています。

MIROVIAシームシールドバックパック – 大型の防水ロールトップとヒートシールシーム構造で、雨風から荷物を守ります。弾力性が特長です。

ABOVE & BEYONDフラスコ – 丈夫な二層構造のステンレススチール製で、容量は500ml。あらゆる環境に耐える堅牢な構造で、持ち運びに便利なパラシュートコード付。旅の必需品となるでしょう。



DESIGN



ACCESSORY PACKS



CAPABILITY



PRACTICALITY



TECHNOLOGY

PERSONALISATION

PROUD PARTNERS

タスク・トラストは、15年にわたりランドローバーと協力関係を築くパートナー。ケニアのボラナ保護区において野生動物の保護活動に多大な貢献を果たしています。DEFENDERは、フィールドテストの一環として活動をサポート。プロトタイプが現地に送られ、面積14,000ヘクタールに及ぶ広大な保護区で重い資材をけん引し、川を渡り、過酷な地形を乗り越えるなど、実践的なテストを繰り返しました。プロトタイプ車両は無事テストを完了、期待通りの性能を実証しました。



*写真は欧州仕様車。Startup Edition とは仕様が異なります。

DESIGN

ACCESSORY PACKS

CAPABILITY

PRACTICALITY

TECHNOLOGY

PERSONALISATION

ご注意: ジャガー・ランドローバー・リミテッドでは、より優れた車、部品、アクセサリーを目指して、仕様、デザイン、生産技術等のあらゆる側面から、常に製品の改善・改良を積み重ねています。本カタログに記載されている仕様・諸元やお取り扱いの有無は、予告なく変更する場合があります。本カタログに掲載している写真は、日本で販売されるモデルおよび純正アクセサリーと細部で異なる場合があります。また、一部オプションおよびアクセサリーを含みます。あらかじめご了承ください。販売店ならびに小売店は、ジャガー・ランドローバー・リミテッドの代理店ではなく、また何らか明示的または黙示的な約束もしくは表現によってジャガー・ランドローバー・リミテッドを拘束する権限を一切有しません。

カラーについて: 掲載した写真のカラーは、あくまで参考のためのものです。画面に表示されるカラーは実際の仕上がりとは異なる場合があります。主要装備・仕様等は予告なく変更する場合があります。あらかじめご了承ください。写真は一部日本仕様と異なります。日本国内でご利用いただけるカラーや仕様については、お近くのランドローバー正規ディーラーにお問い合わせください。

タッチスクリーン、アプリ画面や操作手順など、InControlに関する情報や画像は、選択したオプションに応じて、定期的なソフトウェアアップデート、バージョンおよびその他システム / 外観の更新に伴い変更される場合があります。

オプションおよびお取り扱いの有無は、仕様 (モデル・パワートレイン) によって異なる場合があります。また、オプションを装備するために、他装備の装着が必要となる場合があります。詳しくは、お近くのランドローバー正規ディーラーにお問い合わせください。ドライバーは自身の安全が確保された状況でのみ車内機能を使用してください。ドライバーは、常に車両を安全に制御できる状態を保つ必要があります。一部機能のご利用には、マイクロSIMカードのご契約が必要となります。このため、ランドローバー正規ディーラーが当初ご提示した以上の費用がかかる場合があります。

Castrol EDGE Professionalはランドローバーが唯一推奨するエンジンオイルです。

Androidは、Google LLC.の商標です。

ANSI Cobra © 2019 AUSTRIALPIN.

Apple®は、米国および他の国々で登録されたApple Inc.の商標です。

Meridian™は、Meridian Audio Ltd.の登録商標です。

Trifield™および「three fields (3フィールド)」機器は、Trifield Productions Ltd.の商標です。

Musto®は、Musto Limited.の商標です。

写真 | DEFENDER 110 X ゴンドワナストーン (欧州仕様車。Startup Edition とは仕様異なります。)

ジャガー・ランドローバー・ジャパン株式会社

141-0001 東京都品川区北品川6-7-29

ガーデンシティ品川御殿山 9F

Jaguar Land Rover Limited

Registered Office: Abbey Road, Whitley,
Coventry CV3 4LF United Kingdom.

Registered in England: 1672070

landrover.co.jp

©Jaguar Land Rover Limited 2019.

DF20001

DESIGN

ACCESSORY PACKS

CAPABILITY

PRACTICALITY

TECHNOLOGY

PERSONALISATION

NEW LAND ROVER DEFENDER STARTUP EDITION



ABOVE & BEYOND



DEFENDER STARTUP EDITION

「90」は3ドア、「110」は5ドア。

COLOURS & PRICES STARTUP EDITION 価格 (税率10%消費税込み)

エクステリアカラー：フジホワイト (ソリッド)
ルーフカラー：ボディ同色



90 Startup Edition ¥4,912,000
90 Startup Edition
(レザーシート仕様) ¥6,159,000

110 Startup Edition ¥5,967,000
110 Startup Edition
(レザーシート&3列シート仕様) ¥7,451,000

エクステリアカラー：フジホワイト (ソリッド)
ルーフカラー：ブラック



90 Startup Edition
(レザーシート仕様) ¥6,288,000

110 Startup Edition ¥6,096,000
110 Startup Edition
(レザーシート&3列シート仕様) ¥7,580,000

エクステリアカラー：パンゲアグリーン (メタリック)
ルーフカラー：ホワイト



90 Startup Edition
(レザーシート仕様) ¥6,383,000

110 Startup Edition ¥6,191,000
110 Startup Edition
(レザーシート&3列シート仕様) ¥7,675,000

エクステリアカラー：ゴンドワナストーン (メタリック)
ルーフカラー：ブラック



90 Startup Edition
(レザーシート仕様) ¥6,383,000

110 Startup Edition ¥6,191,000
110 Startup Edition
(レザーシート&3列シート仕様) ¥7,675,000

エクステリアカラー：タスマンブルー (メタリック)
ルーフカラー：ホワイト



90 Startup Edition
(レザーシート仕様) ¥6,383,000

110 Startup Edition ¥6,191,000
110 Startup Edition
(レザーシート&3列シート仕様) ¥7,675,000

エクステリアカラー：インダスシルバー (メタリック)
ルーフカラー：ブラック



90 Startup Edition
(レザーシート仕様) ¥6,383,000

110 Startup Edition ¥6,191,000
110 Startup Edition
(レザーシート&3列シート仕様) ¥7,675,000

“Startup Edition”には寒冷地仕様 (ウィンドスクリーン (ヒーター付)、ヒートドウォッシャーノズル、ヘッドライトパワーウォッシュ、ステアリングホイール (ヒーター付)、シートヒーター) をそれぞれ+204,000円 (税込み) でご用意しています (レザーシート仕様は標準装備)。

DEFENDER STARTUP EDITION

「90」は3ドア、「110」は5ドア。

COLOURS & PRICES STARTUP EDITION 価格 (税率10%消費税込み)

エクステリアカラー：アイガーグレイ (メタリック)
ルーフカラー：ボディ同色



90 Startup Edition
(レザーシート仕様) ¥6,254,000

110 Startup Edition ¥6,062,000
110 Startup Edition
(レザーシート&3列シート仕様) ¥7,546,000

エクステリアカラー：サントリーニブラック (メタリック)
ルーフカラー：ボディ同色



90 Startup Edition
(レザーシート仕様) ¥6,254,000

110 Startup Edition ¥6,062,000
110 Startup Edition
(レザーシート&3列シート仕様) ¥7,546,000

エクステリアカラー：パンゲアグリーン (サテンフィルム付)
ルーフカラー：ホワイト



90 Startup Edition
(レザーシート仕様) ¥6,809,000

110 Startup Edition
(レザーシート&3列シート仕様) ¥8,101,000

※記載のStartup Edition価格には、保険料、税金 (消費税を除く)、及び登録に伴う費用は含まれておりません。
※別途リサイクル料金 (価格は未定) をお支払いいただく必要があります。
※詳しくはランドローバー正規ディーラーにお問い合わせください。

“Startup Edition”には寒冷地仕様 (ウィンドスクリーン (ヒーター付)、ヒートドウォッシャーノズル、ヘッドライトパワーウォッシュ、ステアリングホイール (ヒーター付)、シートヒーター) をそれぞれ+204,000円 (税込み) でご用意しています (レザーシート仕様は標準装備)。

DEFENDER 90 STARTUP EDITION

90 STARTUP EDITION 共通標準装備

DYNAMICS

全輪駆動 (AWD)
ツインスピードトランスファーギアボックス (ハイ&ローレンジ)
8速オートマチックトランスミッション
ヒルローンチアシスト
電動パワーステアリング (EPAS)
ダイナミックスタビリティコントロール (DSC)
ロートラクションローンチ
電子制御トラクションコントロール (ETC)
ロールスタビリティコントロール (RSC)
コーナープレーキコントロール (CBC)
ヒルディセントコントロール (HDC)
ブレーキホールド
電動パーキングブレーキ (EPB)
アンチロックブレーキシステム (ABS)
電子制御ブレーキディストリビューション (EBD)
テレインレスポンズ
コイルサスペンション

EXTERIOR FEATURES

標準ルーフ
コアエクステリアパック (セレスシルバーのスキッドパン、バッジ、アンスラサイトのグリルバー、ボンネットフィニッシャー、バッジ、ナルヴィックブラックのミラーキャップ)
シグネチャーグラフィック (収納スペース付) (インテリア収納スペース付のCピラーグラフィックのデザインビジョン)
パワーウィンドウ (ワンタッチ開閉&挟み込み防止機能付)
リアウィンドウ (ヒーター&タイマー付)
リアウォッシュワイパー
トレーラースタビリティアシスト (TSA)
自動防眩ドアミラー (電動格納、ヒーター&アプローチライト付)

EXTERIOR LIGHTING

アルパインライト
パドルライト
オートヘッドライト&ワイパー (レインセンサ付)
リアフォグランプ
フォローミーホームライティング
センターハイマウントストップランプ
マニュアルヘッドライトレベリング
LEDヘッドライト
LEDテールライト

WHEELS AND TYRES

18インチ"スタイル5093" (グロスホワイトフィニッシュ) スチールホイール
オフロードタイヤ
18インチフルサイズスチールスペアホイール



18インチ"スタイル5093" (グロスホワイトフィニッシュ) スチールホイール



DEFENDER 90 STARTUP EDITION

90 STARTUP EDITION 共通標準装備

INTERIOR FEATURES

リアセンターヘッドレスト

デュラブルラバーキャビンフロア

デュラブルラバーラゲッジスペースフロア

クロスカービーム (ライトグレイパウダーコートブラッシュドフィニッシュ)

手動調整ステアリングコラム

標準トレッドプレート

ヘッドライニング (ライトオイスター、モルジヌ)

フットライト

リアリーディングライト

ツインカップホルダー (フロント)

サングラス用オーバーヘッド収納スペース

グローブボックス収納スペース

サンバイザー (バニティミラー、ライト付)

自動防眩インテリアリアビューミラー

ノンスモーカーズパック

キャビンライト (白色 - フロントダウンライト、フロント&リアドアシグネチャーライン、フロント&リアドア収納部灯、インストルメントパネル灯、コンソールカビー灯、フロント足元灯、キャノピー上部灯)

CONVENIENCE

テールゲート (サイドヒンジ型)

ラゲッジスペースフック

アシストテールゲート (テールゲート用ソフトドアクローズ、電動ではありません)

2ゾーンクライメートコントロール

ラゲッジスペースカバー

スタートボタン

INFOTAINMENT

電源ソケットパック1

12V電源ソケット (ラゲッジスペース)

トリップコンピュータ

サウンドシステム (180W、6スピーカー)

Android Auto™

Apple CarPlay®

リモート

Connectedナビゲーションプロ

オンラインパック

10インチタッチスクリーン

デバイスチャージング無し

DRIVER ASSISTANCE

クルーズコントロール&スピードリミッター

ドライバーコンディションモニター

レーンキープアシスト

360° パーキングエイド

トラフィックサインレコグニション&アダプティブスピードリミッター

ウェイドセンシング

SAFETY

ブレーキパッドウェアインジケーター

エマージェンシーブレーキアシスト

コンフィギュラブルオートロック

パワーチャイルドロック

シートベルトリマインダー

ISOFIXチャイルドシート (リア)

フロントエアバッグ (助手席オキュパントディテクター)

侵入アラーム

ホイールロックナット

エマージェンシーブレーキ

3Dサラウンドカメラ (マルチカメラビュー、360° ビュー、180° リアビュー、フロントビュー、フォワードトラフィックディテクション、フォワードビークルガイドランス、トウヒッチアシスト、ClearSight グラウンドビュー)

DEFENDER 90 STARTUP EDITION

「90 STARTUP EDITION 共通標準装備」に、下記の装備を追加

EXTERIOR FEATURES

ルーフ (ボディ同色)

バッジ無し

PAINT COLOURS

フジホワイト (ソリッド)

INTERIOR FEATURES

標準ギアシフト

8ウェイセミ電動フロントシート (2ウェイ電動+6ウェイマニュアル。
電動:リクライニング。手動:前後、クッション高さ、ヘッドレスト高さ)

40:20:40固定リアシート (折りたたみ背もたれ。ラゲッジスルー機能付)

標準ステアリングホイール (ポリウレタン)

エボニーファブリックシート (エボニー/エボニーインテリア)

キャビンウォークスルー (小物収納トレイ、カップホルダー付の蓋なしローラインコンソール)

INFOTAINMENT

アナログダイヤル (セントラルTFTディスプレイ付)

P300、2.0リッター4気筒ガソリン 300PS

90 STARTUP EDITION

ルーフカラー ボディ同色

エクステリアカラー フジホワイト

インテリアカラー エボニー

Startup Edition 価格 (税率10%消費税込み) ¥4,912,000

Startup Edition 価格 (税率10%消費税抜き) ¥4,465,455

寒冷地仕様 (ウィンドスクリーン (ヒーター付)、ヒートドウォッシャーノズル、ヘッドライトパワーウォッシュ、ステアリングホイール (ヒーター付)、シートヒーター) を+204,000円 (税込み) でご用意しています。

EXTERIOR FEATURES

ルーフ (ボディ同色)

PAINT COLOURS

フジホワイト (ソリッド)



エボニーファブリックシート (エボニー/エボニーインテリア)

DEFENDER 90 STARTUP EDITION (レザーシート仕様)

「90 STARTUP EDITION 共通標準装備」に、下記の装備を追加

EXTERIOR FEATURES

プライバシーガラス

EXTERIOR LIGHTING

オートハイビームアシスト (AHBA)

INTERIOR FEATURES

ギアシフト (レザー)

12ウェイセミ電動フロントシート (ヒーター付)
(6ウェイ電動+6ウェイマニュアル。電動:リクライニング、4ウェイランバー。
手動:前後、クッション高さ、ヘッドレスト高さ)

40:20:40固定リアシート (折りたたみ背もたれ。センターアームレスト、
ラゲッジスルー機能付)

ステアリングホイール (レザーラップド、ポリウレタンエアバッグカバー)

エボニーグレイレザーシート (ロバストウィーブテキスタイルアクセント、
エボニーインテリア)

CONVENIENCE

センターコンソール (アームレスト付) (リアの乗員用USB×2、12V×2を含む)

キーレスエントリー

コールドクライメートパック

- ウィンドスクリーン (ヒーター付)、ヒートドウォッシャーノズル、
ヘッドライトパワーウォッシュ、ステアリングホイール (ヒーター付)

INFOTAINMENT

インタラクティブドライバーディスプレイ

DRIVER ASSISTANCE

ドライバーアシストパック

- ブラインドスポットアシスト、クリアグジットモニター、
アダプティブクルーズコントロール、リアコリジョンモニター、リアトラフィックモニター



エボニーグレイレザーシート (ロバストウィーブテキスタイルアクセント、エボニーインテリア)

DEFENDER 110 STARTUP EDITION

110 STARTUP EDITION 共通標準装備

DYNAMICS

全輪駆動 (AWD)
ツインスピードトランスファーギアボックス (ハイ&ローレンジ)
8速オートマチックトランスミッション
ヒルローンチアシスト
電動パワーステアリング (EPAS)
ダイナミックスタビリティコントロール (DSC)
ロートラクションローンチ
電子制御トラクションコントロール (ETC)
ロールスタビリティコントロール (RSC)
コーナブレーキコントロール (CBC)
ヒルディセントコントロール (HDC)
ブレーキホールド
電動パーキングブレーキ (EPB)
アンチロックブレーキシステム (ABS)
電子制御ブレーキディストリビューション (EBD)
テレインレスポンス
電子制御エアサスペンション
アダプティブダイナミクス

EXTERIOR FEATURES

標準ルーフ
コアエクステリアパック (セレスシルバーのスキッドパン、バッジ、アンスラサイトのグリルバー、ボンネットフィニッシャー、バッジ、ナルヴィックブラックのミラーキャップ)
シグネチャーグラフィック (収納スペース付) (インテリア収納スペース付のCピラーグラフィックのデザインビジョン)
パワーウィンドウ (ワンタッチ開閉&挟み込み防止機能付)
リアウィンドウ (ヒーター&タイマー付)
リアウォッシュワイパー
トレーラースタビリティアシスト (TSA)
自動防眩ドアミラー (電動格納、ヒーター&アプローチライト付)

EXTERIOR LIGHTING

アルパインライト
パドルライト
オートヘッドライト&ワイパー (レインセンサ付)
リアフォグランプ
フォローミーホームライティング
センターハイマウントストップランプ
オートヘッドライトレベリングシステム
LEDヘッドライト
LEDテールライト

WHEELS AND TYRES

オフロードタイヤ



DEFENDER 110 STARTUP EDITION

110 STARTUP EDITION 共通標準装備

INTERIOR FEATURES

リアセンターヘッドレスト

デュラブルラバーキャビンフロア

デュラブルラバーラゲッジスペースフロア

クロスカービーム (ライトグレイパウダーコートブラッシュドフィニッシュ)

手動調整ステアリングコラム

標準トレッドプレート

ヘッドライニング (ライトオイスター、モルジヌ)

フットライト

リアリーディングライト

ツインカップホルダー (フロント)

サングラス用オーバーヘッド収納スペース

グローブボックス収納スペース

サンバイザー (バニティミラー、ライト付)

自動防眩インテリアリアビューミラー

ノンスモーカーズパック

キャビンライト (白色 - フロントダウンライト、フロント&リアドアシグネチャーライン、フロント&リアドア収納部灯、インストルメントパネル灯、コンソールカビー灯、フロント足元灯、キャノピー上部灯)

CONVENIENCE

テールゲート (サイドヒンジ型)

ラゲッジスペースフック

アシストテールゲート (テールゲート用ソフトドアクローズ、電動ではありません)

ラゲッジスペースカバー

スタートボタン

キーレスエントリー

INFOTAINMENT

電源ソケットパック1

12V電源ソケット (ラゲッジスペース)

トリップコンピュータ

サウンドシステム (180W、6スピーカー)

Android Auto™

Apple CarPlay®

リモート

Connectedナビゲーションプロ

オンラインパック

10インチタッチスクリーン

デバイスチャージング無し

DRIVER ASSISTANCE

クルーズコントロール&スピードリミッター

ドライバーコンディションモニター

レーンキープアシスト

360° パーキングエイド

トラフィックサインレコグニション&アダプティブスピードリミッター

ウエイドセンシング

SAFETY

ブレーキパッドウェアインジケーター

エマージェンシーブレーキアシスト

コンフィギュラブルオートロック

パワーチャイルドロック

シートベルトリマインダー

ISOFIXチャイルドシート (リア)

フロントエアバッグ (助手席オキュパントディテクター)

侵入アラーム

ホイールロックナット

エマージェンシーブレーキ

3Dサラウンドカメラ (マルチカメラビュー、360° ビュー、180° リアビュー、フロントビュー、フォワードトラフィックディテクション、フォワードビークルガイダンス、トウヒッチアシスト、ClearSight グラウンドビュー)

DEFENDER 110 STARTUP EDITION

「110 STARTUP EDITION 共通標準装備」に、下記の装備を追加

EXTERIOR FEATURES

バッジ無し

WHEELS AND TYRES

18インチ"スタイル5093" (グロスホワイトフィニッシュ) スチールホイール

18インチフルサイズスチールスペアホイール

INTERIOR FEATURES

標準ギアシフト

8ウェイセミ電動フロントシート (2ウェイ電動+6ウェイマニュアル。
電動: リクライニング。手動: 前後、クッション高さ、ヘッドレスト高さ)

40:20:40分割可倒式リアシート (折りたたみ背もたれ。ラゲッジスルー機能付)

標準ステアリングホイール (ポリウレタン)

エボニーファブリックシート (エボニー/エボニーインテリア)

キャビンウォークスルー (小物収納トレイ、カップホルダー付の蓋なしローラインコンソール)

CONVENIENCE

2ゾーンクライメートコントロール

INFOTAINMENT

アナログダイヤル (セントラルTFTディスプレイ付)

DRIVER ASSISTANCE

ドライバーアシストパック - ブラインドスポットアシスト、クリアグジットモニター、
アダプティブクルーズコントロール、リアコリジョンモニター、リアトラフィックモニター



エボニーファブリックシート (エボニー/エボニーインテリア)



18インチ"スタイル5093" (グロスホワイトフィニッシュ)
スチールホイール

DEFENDER 110 STARTUP EDITION

P300、2.0リッター4気筒ガソリン 300PS

110 STARTUP EDITION

ルーフカラー	ボディ同色	ブラック	ボディ同色	ブラック	ボディ同色	ホワイト	ブラック	ホワイト
エクステリアカラー	フジホワイト	フジホワイト	サントリーニブラック	インダスシルバー	アイガーグレイ	パンゲアグリーン	ゴンドワナストーン	タスマンブルー
インテリアカラー	エボニー	エボニー	エボニー	エボニー	エボニー	エボニー	エボニー	エボニー
Startup Edition 価格 (税率10%消費税込み)	¥5,967,000	¥6,096,000	¥6,062,000	¥6,191,000	¥6,062,000	¥6,191,000	¥6,191,000	¥6,191,000
Startup Edition 価格 (税率10%消費税抜き)	¥5,424,546	¥5,541,818	¥5,510,909	¥5,628,182	¥5,510,909	¥5,628,182	¥5,628,182	¥5,628,182

寒冷地仕様〈ウィンドスクリーン (ヒーター付)、ヒートドウォッシャーノズル、ヘッドライトパワーウォッシュ、ステアリングホイール (ヒーター付)、シートヒーター〉を+204,000円 (税込み) でご用意しています。

EXTERIOR FEATURES

ルーフ (ボディ同色)	■	—	■	—	■	—	—	—
コントラストルーフ (ブラック)	—	■	—	■	—	—	■	—
コントラストルーフ (ホワイト)	—	—	—	—	—	■	—	■

PAINT COLOURS

フジホワイト (ソリッド)	■	■	—	—	—	—	—	—
サントリーニブラック (メタリック)	—	—	■	—	—	—	—	—
インダスシルバー (メタリック)	—	—	—	■	—	—	—	—
アイガーグレイ (メタリック)	—	—	—	—	■	—	—	—
パンゲアグリーン (メタリック)	—	—	—	—	—	■	—	—
ゴンドワナストーン (メタリック)	—	—	—	—	—	—	■	—
タスマンブルー (メタリック)	—	—	—	—	—	—	—	■

DEFENDER 110 STARTUP EDITION (レザーシート & 3列シート仕様)

「110 STARTUP EDITION 共通標準装備」に、下記の装備を追加

EXTERIOR FEATURES

プライバシーガラス

EXTERIOR LIGHTING

オートハイビームアシスト (AHBA)

WHEELS AND TYRES

19インチ"スタイル6010"6スポーク (グロススパークルシルバーフィニッシュ)

19インチフルサイズスペアホイール

INTERIOR FEATURES

ギアシフト (レザー)

12ウェイセミ電動フロントシート (ヒーター付) (6ウェイ電動+6ウェイマニュアル。
電動: リクライニング、4ウェイランバー。手動: 前後、クッション高さ、ヘッドレスト高さ)

60:40 ラゲッジスルーマニュアルスライディング&リクライニングリアシート
(折りたたみ背もたれ。センターアームレスト、ラゲッジスルー機能、スライド&リクライニング機能付)

マニュアル3列目シート

ステアリングホイール (レザーラップド、ポリウレタンエアバッグカバー)

エボニーグレイレザーシート (ロバストウィーブテキスタイルアクセント、エボニーインテリア)

エアクオリティセンサ

空気イオン化テクノロジー

CONVENIENCE

センターコンソール (アームレスト付) (リアの乗員用USB×2、12V×2を含む)

3ゾーンクライメートコントロール (リアクーリングアシスト付)

コールドクライメートパック - ウィンドスクリーン (ヒーター付)、ヒートドウォッシャーノズル、
ヘッドライトパワーウォッシュ、ステアリングホイール (ヒーター付)

INFOTAINMENT

クリック&ゴー (ベースユニット)

インタラクティブドライバーディスプレイ

DRIVER ASSISTANCE

ドライバーアシストパック - ブラインドスポットアシスト、クリアグジットモニター、
アダプティブクルーズコントロール、リアコリジョンモニター、リアトラフィックモニター



エボニーグレイレザーシート (ロバストウィーブテキスタイルアクセント、エボニーインテリア)



19インチ"スタイル6010"6スポーク
(グロススパークルシルバーフィニッシュ)



マニュアル3列目シート

DEFENDER 90 TECHNICAL SPECIFICATION – ガソリン (欧州仕様車値)

エンジン	P300
トランスミッション	オートマチック
駆動方式	全輪駆動 (AWD)
最高出力 (kW (PS) /rpm)	221(300) / 5,500
最大トルク (N・m/rpm)	400 / 1,500-4,000
総排気量 (cc)	1,997
シリンダー数	4
シリンダーレイアウト	直列
内径 / 行程 (mm)	83.0 / 92.29
燃料タンク容量 (リッター)	88.5
燃料消費率	
シート	5シート
WLTCモード (km/L)	TBC ^{††}
市街地モード (km/L)	–
郊外モード (km/L)	–
高速道路モード (km/L)	–
パフォーマンス	
加速 (秒) 0-100km/h	8.0
最高速度 (km/h)	191
ブレーキ	
フロント形式	ツインピストンスライディング フィストキャリパー
リア形式	シングルピストンスライディング フィスト
パーキングブレーキ	一体型モーター付キャリパー

重量 (kg) *	
シート	5シート
車両重量	2,065
けん引重量 (kg)	
シート	5シート
ブレーキなしのトレーラー	750
最大けん引力	3,500
最大カップリングポイント / ノーズ重量	150
最大車両&トレーラーコンビネーション重量	6,410
ルーフ積載重量 (kg)	
最大ルーフ荷重 (ルーフレール含む)	80 / 100**
走行時最大ルーフ荷重 (エクスぺディションルーフラック含む)	80 / 118 [†]
停車時最大ルーフ荷重 (エクスぺディションルーフラック含む)	300

*重量は標準装備の車両のものです。オプションを装着した場合、車両重量が増加する場合があります。

**オフロードタイヤ装着の場合、最大ルーフ荷重は100kg。

[†]オフロードタイヤ装着の場合、走行時の最大ルーフ荷重は118kg。

^{††}型式認証取得後のご案内となります。

数値はすべて欧州仕様車値 (自社データ) です。日本国内の認証値とは異なります。

DEFENDER 110 TECHNICAL SPECIFICATION – ガソリン (欧州仕様車値)

エンジン

	P300
トランスミッション	オートマチック
駆動方式	全輪駆動 (AWD)
最高出力 (kW (PS) /rpm)	221(300) / 5,500
最大トルク (N・m/rpm)	400 / 1,500-4,000
総排気量 (cc)	1,997
シリンダー数	4
シリンダーレイアウト	直列
内径 / 行程 (mm)	83.0 / 92.29
燃料タンク容量 (リッター)	90

燃料消費率

シート	5シート / 5 + 2シート
WLTCモード (km/L)	TBC [†]
市街地モード (km/L)	–
郊外モード (km/L)	–
高速道路モード (km/L)	–

パフォーマンス

加速 (秒) 0-100km/h	8.1
最高速度 (km/h)	191

ブレーキ

フロント形式	ツインピストンスライディング フィストキャリパー
リア形式	シングルピストンスライディング フィスト
パーキングブレーキ	一体型モーター付キャリパー

重量 (kg) *

シート	5シート / 5 + 2シート
車両重量	2,186 / 2,243

けん引重量 (kg)

シート	5シート / 5 + 2シート
ブレーキなしのトレーラー	750
最大けん引力	3,500
最大カップリングポイント / ノーズ重量	150
最大車両&トレーラーコンビネーション重量	6,605 / 6,700

ルーフ積載重量 (kg)

最大ルーフ荷重 (ルーフレール含む)	100
走行時最大ルーフ荷重 (エクスぺディションルーフラック含む)	100 / 168**
停車時最大ルーフ荷重 (エクスぺディションルーフラック含む)	300

*重量は標準装備の車両のものです。オプションを装着した場合、車両重量が増加する場合があります。

**オフロードタイヤ装着の場合、走行時の最大ルーフ荷重は168kg。

†型式認証取得後のご案内となります。

数値はすべて欧州仕様車値 (自社データ) です。日本国内の認証値とは異なります。

DEFENDER 90 DIMENSIONS AND CAPABILITY (欧州仕様車値)

車高

ルーフアンテナ装着時 (コイルサスペンション / エアサスペンション)
1,974mm / 1,969mm

ヘッドルーム

フロント / リア最大ヘッドルーム
標準ルーフ装着時1,030mm / 980mm
パノラミックルーフ装着時1,030mm / 946mm
ファブリックルーフ (格納式) 装着時1,030mm / 946mm

レッグルーム

フロント最大レッグルーム993mm
リア最大レッグルーム (2列目) 929mm

ラゲッジスペース容量

高さ904mm、幅1,183mm
ラゲッジスペース幅 (タイヤハウス間) 1,124mm

最大積載容量
1列目後方: ドライ*1,263リッター、ウェット*1,563リッター
2列目後方: ドライ*297リッター、ウェット*397リッター

最低地上高

オフロード (コイルサスペンション / エアサスペンション)
225mm / 291mm
標準 (コイルサスペンション / エアサスペンション)
225mm / 216mm

ターニングサークル

タイヤ外縁11.3m
車体最外側12.0m
ステアリングホイール回転2.7

渡河水深

最大渡河水深
エアサスペンション900mm
コイルサスペンション850mm

*ドライ: VDA準拠のブロック (200mm x 50mm x 100mm) を使用した容量の測定値。ウェット: ラゲッジスペースを液体で満たしたと仮定した場合の容量の計算値。 **オフロード車高時 (トウアイカバー未装着)。

サイドチューブもしくはサイドステップを装備すると、車両のオフロード性能に影響を及ぼす場合があります。
難易度の高いオフロード走行には、十分なトレーニングと経験が必要です。

数値はすべて欧州仕様車値 (自社データ) です。
日本国内の認証値とは異なります。

全幅2,008mm (ミラー格納時)
全幅2,105mm (ミラー展開時)



トレッド (フロント)
エアサスペンション1,706mm
コイルサスペンション1,704mm

トレッド (リア)
1,702mm

2列目後方の長さ460mm



1列目後方の長さ1,313mm

ラゲッジ
スペース幅
1,183mm

全長4,583mm (スペアタイヤ含む)



車高	A アプローチアングル	B ブレイクオーバーアングル	C デパーチャーアングル
オフロード** - コイル (エア)	31.5° (38.0°)	25.5° (31.0°)	35.5° (40.0°)
標準 - コイル (エア)	31.0° (30.1°)	25.0° (24.2°)	37.9° (37.6°)



DEFENDER 110 DIMENSIONS AND CAPABILITIES (欧州仕様車値)

車高

ルーフアンテナ装着時1,967mm

ヘッドルーム

フロント / リア最大ヘッドルーム1,032mm / 1,025mm

レッグルーム

フロント最大レッグルーム993mm

リア最大レッグルーム (2列目) (5シート / 5 + 2シート)

992 / 975mm

ラゲッジスペース容量

高さ904mm、幅 (5シート / 5 + 2シート) 1,211 / 1,188mm

ラゲッジスペース幅 (タイヤハウス間) 1,160mm

最大積載容量

1列目後方 (5シート / 5 + 2シート):

ドライ*1,946 / 1,826リッター、ウェット*2,380 / 2,233リッター

2列目後方 (5シート / 5 + 2シート):

ドライ*857 / 743リッター、ウェット*1,075 / 916リッター

3列目後方: ドライ*160リッター、ウェット*231リッター

最低地上高

オフロード291mm

標準218mm

ターニングサークル

タイヤ外縁12.84m

車体最外側13.12m

ステアリングホイール回転2.7

渡河水深

最大渡河水深900mm

*ドライ: VDA準拠のブロック (200mm x 50mm x 100mm) を使用した容量の測定値。ウェット: ラゲッジスペースを液体で満たしたと仮定した場合の容量の計算値。 **オフロード車高時 (トウアイカバー未装着)。

サイドチューブもしくはサイドステップを装備すると、車両のオフロード性能に影響を及ぼす場合があります。難易度の高いオフロード走行には、十分なトレーニングと経験が必要です。

数値はすべて欧州仕様車値 (自社データ) です。日本国内の認証値とは異なります。

全幅2,008mm (ミラー格納時)
全幅2,105mm (ミラー展開時)



トレッド (フロント)
1,704.1mm



トレッド (リア)
1,699.7mm

2列目後方の長さ (5シート / 5 + 2シート)
919mm / 900mm



↑
ラゲッジスペース幅
(5シート /
5 + 2シート)
1,211mm /
1,188mm
↓

3列目後方の長さ
(5シート / 5 + 2シート) 1,763mm / 1,789mm

全長5,018mm (スペアタイヤ含む)



	A	B	C
車高	アプローチアングル	ブレイクオーバーアングル	デパーチャーアングル
オフロード**標準	38.0° 30.1°	28.0° 22.0°	40.0° 37.7°

