



Q5 | SQ5





# The all-new Audi Q5

In a world full of possibilities, every day is an opportunity – grasp them with the new Audi Q5.



The new Audi Q5 4-13 | Interior 14-17 | Technology 18-25 | The new Audi SQ5 26-37 | Audi connect 38-39 | Drive Assist & Safety 40-43 | Model Lineup 44-47 | Exterior/Interior 48-49 | Equipment 50-57 | Audi Genuine Accessories 58-59



# Created for virtually every landscape: the new Audi Q5.

いつでも、どんな風景にも際立つ存在感。快適さ、スタイル、ダイナミクス。何を期待するにせよ、このプレミアムSUVは、その表情豊かな外観、パワフルな駆動力、先駆的なテクノロジー、また豊富なオプションによってあなたを魅了します。





# Developed to move you. Even when standing still.

New Audi Q5は、いつまでも消えぬ感銘を残します。緩やかに弧を描くボンネットやルーフライン、ショルダークのエクステリアミラー、それにスリムなウィンドウのラインといった、AudiのSUVモデル独自のデザインによって特徴づけられたエクステリアは、オフロードにおいても、ダイナミズムと誇りを体現しています。





## Give light a whole new design: the Audi Matrix LED headlights.

New Audi Q5は未来を照らすテクノロジーの輝かしい指標です。LEDのデイトタイムランニングライトやダイナミックターンインディケーター\*は視認性を高め、周囲に注意を促します。オプションのAudi マトリクスLEDヘッドライト\*はシステムの制限内で刻々と変わる走行状況に適切。対向車や先行車を検知し、配光が自動制御されクリアな視界を確保します。そして立体的なラジエーターグリルから伸びるパワフルな水平ラインと、ヘッドライトが融合されたAudiのSUVならではのディテールが華やかさを演出。さらにAudi Q5の豊かに張り出したホイールアーチによる引き締まったボディが、エンジン音を聞かずとも力強さを際立たせます。

\* Audi Q5 2.0 TFSI quattroにマトリクスLEDヘッドライトパッケージとしてセットオプション。Audi SQ5に標準装備。







## One of quattro's strengths is recognising the right moment.

New Audi Q5は、トルク配分を積極的に制御する新しい4WDシステムquattroを採用。常に走行条件をモニターしつつ、状況に応じて駆動トルクを前後アクスルに配分します。通常はフルタイム4WDで走行。システムが4WD走行を不要と判断すると、前輪のみにトルクを配分。これにより走行抵抗を低減し効率性を高めて燃費向上を図りながら、最適のトラクションを発揮します。もちろん4WD走行にいつでも戻す準備はできており、路面状況に応じて常に理想的なトルク配分で走行できます。

新たに用意されたオプションのアダプティブエアサスペンション\*は、走行状況に適合させて4輪それぞれの減衰力を1/10秒単位で制御します。また、路面や個々のドライビングスタイルに合わせて、オーディティブセレクトの選択モードで車高レベルをコントロール。車高を高くすることにより凹凸のある荒れた路面でも走り抜ける走行性をもたらします。また、荷物を乗せた場合に重量が増加しても車高レベルを常に補正。ラゲッジコンパートメントのボタンを押すことで最大55mmまで車高を低くすることができ、重い荷物の積み込みもさらに便利になります。

\* Audi Q5 2.0 TFSI quattroにラグジュアリーパッケージとしてセットオプション。





## Helps save fuel. Without compromising on power.

New Audi Q5は、最新の2.0ℓ直列4気筒TFSIを搭載。パワーと効率性を両立するようさらなる高性能化が図られました。パワフルなエンジンは、最高出力185kW(252PS)、最大トルク370Nm(37.7kgm)を達成。そして4WDシステムquattroを組み合わせることでより生み出される回頭性とアクセルを踏み込んだ際の加速の良さも実感していただけるでしょう。またアクセルペダルから足を離しコースティング走行に切り替えれば、エンジンの負荷を減らし、効率のよい燃費消費をもたらします。





## Take centre stage. Without leaving your seat.

New Audi Q5のインテリアは、操作性を考慮、センタークラスターをドライバー側に傾けたドライバーオリエンテッドなレイアウトを採用しています。ラップアラウンドデザインによる、広がりを感じさせる高品位なインテリア空間では、バーチャルレザー\*などのハイグレードな素材や室内を光りで彩るアンビエントライティング(マルチカラー)\*の表情豊かなカラーが、印象深く洗練された雰囲気を醸し出します。

\* Audi Q5 2.0 TFSI quattroにラグジュアリーパッケージとしてセットオプション。





## Demonstrates greatness. In every detail.

New Audi Q5 はホイールベースが長くなり、スペースのゆとりがさらに拡がりました。ラゲッジコンパートメントロール式カバーを標準装備。多彩な使い方が可能に。またラゲッジスペース自体もフレキシブルに応用が可能。ラゲッジルームから後部座席を倒せるバックレストリリース機構を使ってリヤシートを折りたためば、キャパシティは一挙に2倍以上、1,550ℓに増やすことが可能。さらに、オートマチックテールゲートは、両手がふさがっていてもリヤバンパーに足をかざすだけでテールゲートを開けることができ、荷物の積み込みがさらに便利に。重いスーツケースなども楽々収納できます。



# Leads the way. And helps the driver read the signs.

New Audi Q5は最新のドライバーアシスタンス&セーフティ機能を惜しみなく投入しドライビングをさらに進化させます。オーディブレンセンス シティは先行車や歩行者を感知。衝突の危険を予測すると、表示と音でドライバーに警告し必要に応じて自動でブレーキを作動させ衝突回避を図り、衝撃を軽減します。オーディブレンセンス ベーシックは万一の事故の際、自動的にフロントシートベルトを巻き上げて乗員を保護します。同時にウインドウやスライド、チルトアップしているパノラマサンルーフ\*1も自動で閉まり、ハザードランプが点滅、周囲の車両に注意を喚起します。また、オーディブサイドアシスト\*\*2は、車線変更の際、あなたを追い抜こうとするクルマが死角にいる場合などに、危険を予測しドライバーに警告。一定の車間距離を自動的に調整するアダプティブクルーズコントロール、駐車をアシストするパークアシスト機能、降車時に乗員の安全を図るエグジットワーニング\*\*2も搭載。Audiが切り開いたドライバーアシスタンスの最先端がここにあります。

\*1 オプション

\*\*2 Audi Q5 2.0 TFSI quattroにアシスタンスパッケージとしてセットオプション。Audi SQ5に標準装備。







## Easy to operate. Hard to miss.

ナビゲーションやオーディオなどインフォテインメントのすべてを一つに統合し、驚くほど簡単な操作コンセプトによって自在に操れるAudi独自のシステム、MMIナビゲーション。New Audi Q5には最新世代のMMIタッチを搭載しています。鮮やかなタブレット型8.3インチカラーディスプレイ、シンプルなデザインのメニューから瞬時に必要な情報を得られ優れた操作性を実現。ナビゲーション、ラジオ、電話、Audi connectなどの多彩な機能を、素早く直感的に使いこなせるタッチパッドやボイスコントロールですべてが制御可能です。Audiスマートフォンインターフェイスは、お持ちのスマートフォンと車両をUSBで接続することでスマートフォンのコンテンツや機能をMMIから利用することができます。





## Everything at a glance. At the right moment.

すべての情報をひと目で、瞬時に把握できるオプションのAudi バーチャルコックピット\*はNew Audi Q5の先進性を目に見える形で体感させてくれるでしょう。高解像度12.3インチ液晶のフルデジタルメーターパネルがDIS(ドライバーインフォメーションシステム)、速度計や回転計、ナビゲーション、地図情報、などドライバーに必要な関連情報を多彩に表示します。

\*単体オプション、またはアシスタンスパッケージとしてセット オプション。



携帯電話回線を利用してグローバルネットワークとMMI経由で接続することでさまざまな情報とサービスにリアルタイムでアクセスできるAudi独自のテレマティックサービス、Audi connect。例えばGoogle Earth™\*1とインテリジェントに統合し目的地に到着する前にその場所をリアルにイメージできます。また、ドライブ中にメッセージやメールをチェックしたり、ディーラーの点検の日を決めたり、そしてスマートフォンのアプリを使ってスケジュールをMMIで確認したり、鍵の施錠、開錠が可能。さらにPCやスマートフォンからあらかじめ設定した目的地をナビゲーションへ送れます。Audi connectは常に世界とあなたをつないでくれます。オペレーターサービスのAudi connect Navigator\*2により、「施設検索サービス」や「予約手配サービス」も利用可能。万一、ドライブ中の重篤な事故による故障が発生してもAudiオンラインロードサイドアシスタンスのサポートを受けられるため、安心してドライブを楽しむことができます。

\*1 Google およびGoogleロゴはGoogle Inc.の商標です。

\*2 予約手配を保証するものではありません。





# Takes the driver everywhere. Even to new worlds of sound and light.

New Audi Q5は、光と音で新たなドライブ環境を演出、乗車しているすべての人がくつろぎの時間を心ゆくまで堪能できます。アンビエントライティング(マルチカラー)\*1は好みに合わせて光の色彩を調節可能。ダッシュボードのデコラティブパネルにもイルミネーションを施すことができます。オプションのBang & Olufsen 3Dアドバンスサウンドシステム\*2は、19個のスピーカーとトータル755Wの16チャンネルパワーアンプでコンサートホールのようにクリアな3Dサウンドを楽しむことができます。

\* 1 Audi Q5 2.0 TFSI quattroにラグジュアリーパッケージとしてセットオプション、Audi SQ5に標準装備。  
\* 2 オプション



# The all-new Audi SQ5

Each challenge is also another opportunity to show what you're made of. Make way for the new Audi SQ5.

鍛え抜かれたアスリートを思わせるパワー、多才さ、そして凛としたエレガンス。New Audi SQ5は、よりパワフルに進化した新開発エンジンとAudi最新のアシスタンス&セーフティ機能を、スポーティに磨き上げたデザインに融合。Audi Q5モデル最高峰のパワフルなエンジンとスタイルは、ひと目見た瞬間からあなたを虜にします。くっきりとした輪郭が映えるマットチタンブラックのSモデル専用エアインレット、スポーティなドアトリムと相まって、それは日々、街をスポーツフィールドのように乗りこなす、あなたにもお気に入りの1台となるでしょう。





## Flexes its muscles. Even when stationary.

New Audi SQ5のボディは、アスリートのようすみずみまで精悍に引き締まっています。力感溢れる専用デザインのバンパー、Sモデルであることを主張するバジとアルミニウムルックのツインブレードを配したSモデル専用シングルフレームグリル、そして象徴的な、AudiマトリクスLEDヘッドライトとグリルから伸びるパワフルな水平ラインが融合したデザイン、20インチのアルミホイール。どこへ行こうともAudi SQ5の姿が異彩を放つことは疑う余地もありません。





**Exceptional athletes are recognised  
on account of their physique.  
And their badges of honour.**

New Audi SQ5はボディの隅々にSモデルならではのスポーティなディテールが息づき、優れたパフォーマンスを体現しています。抜きん出た存在が特別な勲章をまとうように。例えば専用のアルミニウムルックのエクステリアミラーは遠くからでも見紛うことのない個性を際立たせます。そして、オプションのカラードブレーキキャリパー レッド\*は、このトップアスリートが優れた制動力も備えているという明らかな証です。

\* Audi SQ5専用オプション







## One piece of sporting equipment. Five training stations.

スポーティネスを愉しむためのスペースへようこそ。New Audi SQ5のcockpitに乗り込めば、Sのエンボス加工を施した専用スポーツシート（フロント）と質感の高いカーボンアトラスのデコラティブパネルを眺めたインテリアがスポーツマインドを呼び覚まします。ステアリングホイール 3スポークレザーマルチファンクションにはSエンブレムを設えました。その走りの実力を体験するには、Sモデル独自の赤いリングをまとったスタートボタンを押すだけです。





## The best thing about the meeting marathon: sprinting home afterwards.

New Audi SQ5の最高出力260 kW (354PS)のパワーを誇る3.0 ℓ V6 TFSIエンジンは、わずか5.4秒\*で100km/hに達します。ターボチャージャーの強力なバックアップにより感動のドライビングダイナミクスも生まれます。そしてS専用エキゾーストシステムから響き渡るサウンドも魅力の一つです。また、4WDシステムquattroと電子制御で様々な運転状況や路面条件に対応するダンピングコントロール付スポーツサスペンションの組み合わせにより、どんな状況においても、Audi SQ5のエンジンパワーを遺憾なく発揮します。

\* 数値はメーカー測定値となります。



# Basketball training. Standup paddleboarding. Cross-fit workout. And a bit of sport in between.

走り出すたびにスポーツドライビングへと駆り立てられるのは、圧倒的なハイパフォーマンスを発揮するNew Audi SQ5だからこそ。8速ティプトロニックの搭載で、どこまでもスムーズなギアチェンジを実現。豊かなパワーが途切れることはありません。S専用のダンパーコントロールはスポーティなハンドリングをもたらして、ピッチングやローリングを抑え、ドライビングダイナミクスを格段に高めています。それらは、このハイパフォーマンスSUVがとりわけスポーティネスを念頭に設計されていることの証なのです。





# Audi connect | Vorsprung connects.

Audi connectは、Audiの可能性をさらに解き放ち、デジタルの世界から最大限にパフォーマンスを引き出します。それも、あなたがボタンにワンタッチするだけで。LTE通信により、Audi connectと連携したmyAudiや各種サービスが、あなたのAudiと世界をネットワークでリアルタイムにつなぎ、新たな時代の扉を開きます。たとえば、お望みの目的地を素早く検索したり、最新ニュースや天気予報のチェックが可能。さらに、Wi-Fiホットスポットとしても機能するので、ノートパソコンやタブレットなどのモバイル機器を接続していただけます。簡単で便利で直感的。それがAudi connectです。

## → コミュニケーション



**Audi connect Navigator\***  
専任オペレーターを介しての施設検索や、レストランやホテルの予約手配サービスを承ります。



**Wi-Fiスポット**  
モバイル機器をインターネットに接続します。

### \* Audi connect Navigator

24時間365日、専任オペレーターを介しての施設検索や予約手配を承ります。ガソリンスタンドや駐車場などの位置情報検索や、レストランやホテルの予約手配の代行サービスがご利用いただけます。専任オペレーターによる施設検索などの情報はMMIの画面に転送・表示され、そのまま目的地として設定することができます。

※予約手配を保証するものではありません。

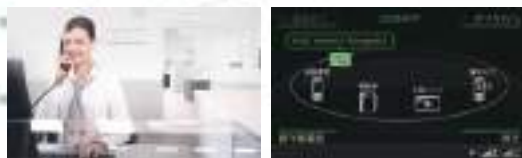
## → インフォテインメント



**天気**  
入力した地点の天気予報を確認することができます。



**オンラインニュース**  
最新の出来事についてテキストで表示。一部映像でも表示されます。



## → モビリティ & ナビゲーション



**オンライン施設検索**  
Point of Interest検索 (POI) を使用し、指定した地域のグルメやショッピング、レジャーなどさまざまなジャンルのスポット情報を検索し、目的地に設定できます。



**ガソリンスタンド情報**  
目的地もしくは周辺にあるガソリンスタンドを検索します。  
※価格データは実際のものとは異なる場合があります。必ず店頭価格をご確認ください。



**オンライン交通情報**  
それぞれの道路の交通情報をカラー表示することで、動的経路誘導をサポート。例えば国道や地方道路など、広い範囲での道路網をカバーしながら、渋滞の発生と解消について、より迅速で正確な情報をお届けします。



**駐車場情報**  
駐車場 (立体駐車場を含む) を探すお手伝いをします。駐車料金のほか、可能な場合は駐車スペースの空き情報なども提供します。  
※価格データは実際のものとは異なる場合があります。必ず店頭価格をご確認ください。

※満空情報はデータをダウンロードした時点でのものであり、到着した時点での状態を保証するものではありません。  
※ご案内した駐車場において、車両サイズに制限があり、駐車できない場合もございます。



**フライト情報**  
旅客便の出発および到着時刻のほか、搭乗ゲートなどが検索できる便利な機能です。



**Google Earth™のマッピングサービス**  
高解像度 (30mズーム) の航空画像、衛星画像、写真、企業の登録情報などを見ることができます。



**myAudi / Google Maps™から目的地登録\***  
お使いのPCやスマートフォンから手軽にナビの目的地の設定をすることができます。myAudiとGoogle Maps™、またはAudi MMI connectアプリを使ってナビの目的地をクルマに送信します。



**カレンダー (予定表)\***  
Audi MMI connect アプリのカレンダーサービスにより、スマートフォンがWi-Fiでクルマに接続されていれば、お使いのスマートフォンのカレンダーにいつでも便利にアクセスして、スケジュールをMMIで手軽に見ることができます。カレンダーに目的地の住所や地点名称が設定されていれば、そのままナビゲーションすることも可能です。

\*事前にmyAudiへの登録が必要となります。

## → セーフティ & サービス



**Audi SOSコール**  
万一の事故の際に、車両から手動または状況により自動的に緊急のSOSコールを発信。事故現場の正確な位置データおよび車両状態のデータがAudi SOSコールセンターに送信され、コールセンターアドバイザーが迅速・的確にサポートします。



**Audiオンラインロードサイドアシスタンス**  
万一の故障や事故の場合には、車両から手動でルーフモジュール内のサービスコールボタンを使ってオンラインロードサイドアシスタンスコールセンターと通話しつつ、正確な車両位置および車両状態のデータを送信できます。送られたデータをもとに問題点の特定が可能で状況に合わせて、レッカーサービスなどお客様のニーズに合う最適な対応方法をアドバイスします。



**Audiメンテナンスリクエスト\***  
車両のDISにサービス インターバル ディスプレイが表示される約14日前に診断データをAudiディーラーへ送信。そのデータを元に、お客様へサービス入庫予約のご連絡をいたします。

\*事前にmyAudiへの登録が必要となります。

## myCarManager 「マイカーマネージャー」\*

\*事前にmyAudiへの登録が必要となります。



**車両ステータスレポート**  
スマートフォンから車両の走行距離、ドアの施錠、窓の開閉状況、ガソリン残量などを確認できます。



**カーファインダー**  
スマートフォンのAudi MMI connectアプリの地図上に、駐車した車両の位置を表示し、どこに駐車したかを確認できます。



**リモートロック・アンロック**  
スマートフォンのAudi MMI connectアプリを使ってクルマの施錠・解錠が行えます。



### myAudi

ご自身のアカウントをお作りいただくことでmyAudiの利用が可能です。初回登録後はAudi connectがサポートする様々なサービスをお選びいただくことで、ご自宅に居ながらサービスの管理設定を行うことが可能です。また、走行中もスマートフォン (Android4.3以上、もしくはiOS9以上) にダウンロードしたAudi MMI connectアプリから、これらのサービスをご利用いただくことが可能です。セキュリティはパスワードによって厳重に守られています。myAudi (URL: [www.audi.com/myaudi](http://www.audi.com/myaudi))



# Drive Assist & Safety

## 先進のアシスタンス&セーフティ機能を搭載。

アダプティブクルーズコントロールに加え、サイドアシストなど\*、ドライブをサポートするAudiの繊細なドライバースアシスタンスは多様な先進機能を複合的に組み合わせることで実現しました。また事故を未然に防ぐアクティブセーフティ機能に加え、万が一の事故においても、システムと高められたボディ強度で乗員を最大限に守ります。

\*オプションを含みます。



## 全方位にドライバーアシスタンスシステムが 注意を払ってサポート。 レーダー、カメラ、超音波センサーを結集。

Audi Q5はドライバーの負担を軽減し、より安全なドライビングをサポートするために、周囲の状況を常にチェック。様々なシーンにおいて、複数のセンサーやカメラ等からの情報をもとに状況予測しアシストします。





# Drive Assist

高速、街中の渋滞も。様々な場面でサポートするドライバーアシスタンス機能を搭載。

快適なクルージングをキープ。操作はシステムがドライバーに代わって車間距離を一定に保ち、ブレーキ&アクセルを自動でコントロールしてアシストします。

[アダプティブクルーズコントロール]  
※約65-250km/hでの走行中に限ります。



前方のクルマとの車間距離を一定に保ちます。設定された最高速度をキープ。

降車時における後方からのクルマや自転車の接近を感知し警告します。

[エグジジットワーニング\*]  
\* Audi SQ5に標準装備。Audi Q5 2.0 TFSI quattroにアシスタンスパッケージとしてセットオプション。



降車時に後方から接近する車両を検知。ドアハンドル近くのLEDの点灯によって乗員に危険を知らせます。

追い抜かれる際の死角を監視。車線変更時の危険をドライバーに警告します。

[アウディ サイドアシスト\*]  
※約15-250km/hでの走行中に限ります。  
\* Audi SQ5に標準装備。Audi Q5 2.0 TFSI quattroにアシスタンスパッケージとしてセットオプション。



左右・後方の接近車両をモニターします。

駐車時のステアリング操作をシステムが自動制御します。適切な駐車位置をセンサーが感知。

[パークアシスト]



クルマを停める最適な間隔を感知。ステアリング操作はシステムが行います。

駐車スペースからバックで出る際に、見えない後方の死角をセンサーがフォロー。接近するクルマを監視、ドライバーに知らせます。

[リヤクロストラフィックアシスト\*]  
\* Audi SQ5に標準装備。Audi Q5 2.0 TFSI quattroにアシスタンスパッケージとしてセットオプション。



近づいてくる後方のクルマを表示します。

サラウンドビューモニターで周囲の様子を確認しながら、上手にクルマを駐車できます。

[サラウンドビューカメラ]



クルマを上空からの俯瞰映像により、クルマの周囲の状況が簡単に確認できます。  
※写真はイメージです。

坂道発進の煩わしさを軽減してくれます。一般的な勾配の上り坂や下り坂の途中で停止した場合、その状態を維持。ボタンの一押しで作動しスムーズに再発進できます。

[アウディ ホールドアシスト]

# Active Safety

より安全で快適なドライビングへ向けての大きいなる進化。Audi最高水準の最先端予防安全システムを搭載。

周囲のクルマや歩行者を感知。衝突の危険がある場合は警告し、緊急時には自動でブレーキや回避アシスタントも作動します。

[アウディ プレセンスシティ]  
※約10-85km/hでの走行中に限ります。



危険回避のために、周囲の状況を感知。

必要な場合はフルブレーキが作動。

接近する後続車などを監視し、万一の追突の際、衝撃を軽減するよう備えます。

[アウディ プレセンスリヤ\*]  
\* Audi SQ5に標準装備。Audi Q5 2.0 TFSI quattroにアシスタンスパッケージとしてセットオプション。



# Passive Safety

万が一の際にも、乗員すべての安全を最大限に確保。進化を止めないAudiのパッシブセーフティテクノロジー。

Audiでは、周囲の状況を予測し、事故を未然に防ぐアクティブセーフティとともに、万が一事故が起きた際に、人体への影響、被害を最小限に抑えるパッシブセーフティの技術革新にも積極的に取り組んでいます。その要となる強靱なボディ構造やエアバッグの充実はもちろん、システムが危険を判断した際に、シートベルトの巻き上げやハザードランプの点滅、ウインドウの開閉を自動で行うなど、最先端かつAudi最高峰のシステムにより乗員すべての安全を最大限に確保します。

危険を察知すると、シートベルトの拘束力を強めるなど、乗員の保護に必要な各機能が自動的に作動します。

[アウディ プレセンスベーシック\*]  
\* Audi Q5 2.0 TFSI quattroに標準装備。Audi SQ5にはアウディプレセンスリヤの機能の一部として標準装備となります。

欧州で実施される厳格な自動車安全テスト Euro NCAPにおいて最高の5つ星評価を認定\*。  
\* Audi Q5 (2017年)にて認定されました。



# Audi Q5 2.0 TFSI quattro

プレミアムミッドサイズSUVのさらなる進化。  
スタイルに、走りに、洗練を深めた新しい魅力と快適性が結晶した一台。



## 主要諸元

全長×全幅×全高	4,680×1,900×1,665*(mm)	最高出力[ネット]	185kW(252PS) / 5,000-6,000rpm
ホイールベース	2,825 (mm)	最高トルク[ネット]	370Nm(37.7kgm) / 1,600-4,500rpm
駆動方式	quattro(4WD)	総排気量	1,984 (cc)

\*ラグジュアリーパッケージ選択時は+25mmとなります。

## 主要標準装備

### Exterior

- ・バイキセノンヘッドライト
- ・LEDリヤライト
- ・標準バンパー
- ・アルミホイール 5アーム タービンデザイン 8J×18+235/60 R18タイヤ
- ・エクステリアミラーハウジング ボディカラー
- ・オートマチックテールゲート
- ・ルーフレール (アルミニウム)

### Interior

- ・標準シート/ステップクロス
- ・電動調整機能(フロント)/メモリー機能(ドライバーサイド)
- ・ランバーサポート4ウェイ(フロント)
- ・シートヒーター(フロント)
- ・デコラティブパネル/ダイヤモンドペイントフィニッシュ
- ・ステアリングホイール 3スポーク レザー マルチファンクション
- ・3ゾーンオートマチックエアコンディショナー
- ・アンビエントライティング(シングルカラー)
- ・標準8スピーカー
- ・TVチューナー
- ・ストレージパッケージ

### Assistance & safety

- ・アダプティブクルーズコントロール
- ・オーディホールドアシスト
- ・サラウンドビューカメラ
- ・パークアシスト
- ・オーディブレセンス シティ
- ・オーディブレセンス ベーシック
- ・フロントエアバッグ/サイドエアバッグ(フロント)/サイドガード(フロント/リヤ ヘッドエアバッグ)
- ・アドバンストキーシステム

### Performance

- ・オーディドライブセレクト
- ・ダイナミックサスペンション
- ・リヤディファレンシャル

### Technology

- ・MMI ナビゲーション
- ・Audi connect セーフティ&サービス
- ・Audi スマートフォンインターフェイス

## 主要オプション装備

### ■ デビューパッケージ

S lineならではのグレードアップされた  
精悍なスポーツルックが走りへの期待を呼び覚ます。

- ・LEDヘッドライト
- ・LEDリヤコンビネーションライト(ダイナミックターンインディケーター)
- ・S lineバンパー
- ・S lineエクステリアロゴ
- ・ドアシルトリム S lineロゴ
- ・アルミホイール 10Yスポーク 8J×20+255/45 R20タイヤ
- ・パーシャルレザー



### ■ アシスタンスパッケージ

- ・LEDヘッドライト
- ・LEDリヤコンビネーションライト(ダイナミックターンインディケーター)
- ・オーディブサイドアシスト
- ・オーディブレセンス リヤ
- ・リヤサイドエアバッグ
- ・Audiパーチャルcockピット



### ■ ラグジュアリーパッケージ

- ・パーシャルレザー
- ・アダプティブエアサスペンション
- ・アンビエントライティング(マルチカラー)

### スペシャルオプション

- Audiパーチャルcockピット
- Bang & Olufsen 3D アドバンストサウンドシステム
- パノラマサンルーフ
- プライバシーガラス

### ■ マトリクス LED ヘッドライトパッケージ

- ・マトリクス LED ヘッドライト(ダイナミックターンインディケーター)
- ・LEDリヤコンビネーションライト(ダイナミックターンインディケーター)
- ・ヘッドライトウォッシャー



# Audi SQ5

新開発3ℓ V6エンジンが生む圧倒的なダイナミクス。タフに、スポーティに、Audi Sモデルの血統を受け継ぎ、意のままの走りで多彩なシーンを駆け抜ける。



## 主要諸元

全長×全幅×全高	4,685×1,900×1,635 (mm)	最高出力[ネット]	260kW(354PS) / 5,400-6,400rpm
ホイールベース	2,825 (mm)	最高トルク[ネット]	500Nm(51kgm) / 1,370-4,500rpm
駆動方式	quattro(4WD)	総排気量	2,994 (cc)

## 主要標準装備

### Exterior

- ・マトリクスLED ヘッドライト (ダイナミックターンインディケーター)
- ・LEDリヤコンビネーションライト (ダイナミックターンインディケーター)
- ・ヘッドライトウォッシャー
- ・エクステリアミラーハウジング アルミニウム
- ・Sスポーツバンパー
- ・アルミホイール 5ツインスポーク スターデザイン コントラスト 8j×20+255/45 R20タイヤ
- ・ルーフレール (アルミニウム)
- ・オートマチックテールゲート

### Assistance & safety

- ・アダプティブクルーズコントロール
- ・オーディオサイドアシスト
- ・オーディオホールドアシスト
- ・サラウンドビューカメラ
- ・パークアシスト
- ・アドバンストキーシステム
- ・オーディブレセンス シティ
- ・オーディブレセンス リヤ
- ・オーディブレセンス ベーシック\*
- ・フロントエアバッグ/サイドエアバッグ(フロント)/サイドガード(フロント/リヤ ヘッドエアバッグ)

\*オーディブレセンスリヤの機能として標準装備。

### Interior

- ・スポーツシート(フロント)/アルカンターラ/レザー
- ・電動調整機能(フロント)/メモリー機能(ドライバーサイド)
- ・ランバーサポート4ウェイ(フロント)
- ・シートヒーター(フロント)
- ・デコラティブパネル/カーボンアトラス
- ・ステアリングホイール 3スポーク レザー マルチファンクション
- ・3ゾーンオートマチックエアコンディショナー
- ・アンビエントライティング(マルチカラー)
- ・オーディオサウンドシステム
- ・TVチューナー
- ・ストレージパッケージ

### Performance

- ・オーディオドライブセレクト
- ・ダンピングコントロール付 スポーツサスペンション
- ・リヤディファレンシャル

### Technology

- ・MMI ナビゲーション
- ・Audi connect セーフティ&サービス
- ・Audi スマートフォンインターフェイス

## 主要オプション装備

### ■ アシスタンスパッケージ

- ・リヤサイドエアバッグ
- ・Audiバーチャルコックピット

### スペシャルオプション

- Audiバーチャルコックピット
- Bang & Olufsen 3D アドバンストサウンドシステム
- パノラマサンルーフ
- プライバシーガラス
- ダイナミックステアリング
- ファイナップレザ(ダイヤモンドステッチ)
- カラードブレイキキャリパー レッド

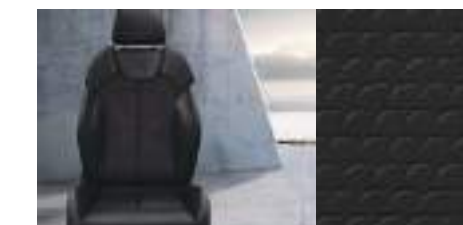
太文字はAudi SQ5にのみ標準仕様となる装備です。



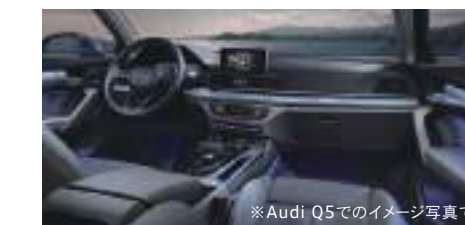
マトリクスLED ヘッドライト



アルミホイール 5ツインスポーク スターデザイン コントラスト 8j×20+255/45 R20タイヤ



スポーツシート(フロント)/アルカンターラ/レザー



アンビエントライティング(マルチカラー)  
※Audi Q5でのイメージ写真です。



オーディブレセンス リヤ



パークアシスト

太文字はAudi SQ5にのみ設定可能な装備です。



カラードブレイキキャリパー レッド



パノラマサンルーフ



## Body Colours

### ■ Solid paint finish



アイビスホワイ

### ■ Metallic paint finishes



ミトブラック メタリック\*



マンハッタングレー メタリック\*

### ■ Pearl effect paint finish



デイトナグレー パールエフェクト\* [Audi SQ5専用色]

### ■ Crystal paint finish



バンサーブラック クリスタルエフェクト\* [Audi SQ5専用色]



モンスーングレー メタリック\*



ムーンライトブルー メタリック\*



ナバーラブルー メタリック\*



マタドールレッド メタリック\*



フロレットシルバー メタリック\*



アゾレスグリーン メタリック\*



スペシャルボディカラー (Audi exclusive)  
※ Audi exclusiveについてはAudi正規ディーラーにお問い合わせください。

## Wheels & Tires



アルミホイール 5アーム タービンデザイン 8J×18 +235/60 R18タイヤ  
[Audi Q5 2.0 TFSI quattroに標準装備]



アルミホイール 10Yスポーク 8J×20 +255/45 R20タイヤ  
[Audi Q5 2.0 TFSI quattroにデビューパッケージとしてセットオプション]

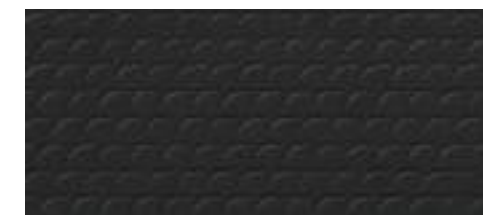


アルミホイール 5ツインスポーク スターデザイン コントラスト 8J×20  
+255/45 R20タイヤ  
[Audi SQ5に標準装備]

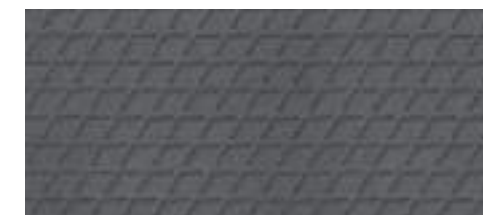
## Seat Colours



ブラック [ステップクロス]  
[Audi Q5 2.0 TFSI quattroに標準装備]



ブラック [アルカンタラ/レザー]  
[Audi SQ5に標準装備]



ローターグレー [アルカンタラ/レザー]  
[Audi SQ5に標準装備]



ブラック [パーシャルレザー]  
[Audi Q5 2.0 TFSI quattroにラグジュアリーパッケージとして  
セットオプション]



ブラック [ファインナレザー (ダイヤモンドステッチ)]  
[Audi SQ5にオプション]

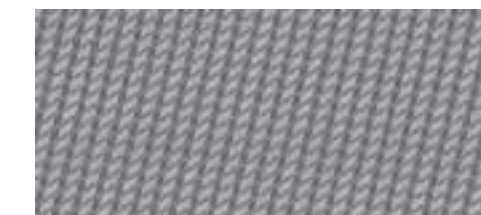


ローターグレー [ファインナレザー (ダイヤモンドステッチ)]  
[Audi SQ5にオプション]

## Decorative Inlays



ダイヤモンドペイントフィニッシュ  
[Audi Q5 2.0 TFSI quattroに標準装備]



アルミニウムランバス  
[Audi Q5 2.0 TFSI quattroにオプション]



カーボンアトラス  
[Audi SQ5に標準装備]



# Equipment

## ■Standard Equipment 標準装備



### バイキセノンヘッドライト\*

ロービームとハイビームに耐久性に優れたガス放電技術を採用したヘッドライト。対向車が眩しくならないよう自動調整する自動ヘッドライトレンジコントロールに加え、オールウェザーライトも組み込まれています。

\* Audi Q5 2.0 TFSI quattroに標準装備。



### マトリクスLEDヘッドライト\*

LED光源と精密な光学デバイスを組み合わせたカメラシステムによって、状況に合わせて配光を可変させ高度に制御。対向車や先行車を検知すると、直接光を照射しないようにコントロールしつつ、それ以外の車間エリアや周辺は明るく照らし続けます。これにより周囲に迷惑をかけることなくハイビームを利用できます。また自動防眩機能によって交通標識を照らす光量を抑え、照り返しによる眩しさを低減。ドライバーは常に理想的な視界とライト環境を得られます。さらに印象的な光の流れを生みだし周囲の注意を喚起するダイナミックターンインディケーター（フロント/リヤ）も搭載しています。システムは、車両の解錠/施錠時のライト機能（カミングホーム/リービングホーム機能）、ドライビングライトの点灯、各配光パターンの切り替え、対向車と擦れ違う際のコントロール、ロービームとハイビーム相互の切り替えなどを素早く、スムーズにコントロール。またダイナミックなコーナリングライト機能も装備。ステアリングを切る直前にコーナーの内側を先回りして照らします。

\* Audi SQ5に標準装備。Audi Q5 2.0 TFSI quattroにマトリクスLEDヘッドライトパッケージとしてセットオプション。

### ハイビームアシスト\*

対向車両のヘッドライトや他のクルマのリヤライト、市街地の光源などをシステムが自動的に検知。道路状況に応じてハイビームのオン/オフを自動的に切り替えます。ドライバーの視認性を高めるとともに、煩雑な切り替え操作が不要で、よりリラックスしたドライブが楽しめます。

\* Audi Q5 2.0 TFSI quattroに標準装備。

### オートマチックテールゲート

アドバンストキーのボタンを長押し、運転席のドアのスイッチで開閉できます。また、テールゲートのハンドル奥のボタンで開き、ラゲッジコンパートメントリッド内側のスイッチで、リッドを開めると同時に施錠できます。さらに、アドバンストキーとの併用により、キックするように足を軽くかざす動作で解錠、施錠が可能。荷物で手がふさがっている時などに便利な機能です。パワーアシストクロージングと開口角度のプログラム機能も備えています。

### エクステリアミラー電動調整&格納機能 （自動防眩機能/メモリー機能/ヒーター/リバースモード（助手席）付）

LEDインディケーターやメモリー機能などを搭載し、非球面ミラーガラスでクリアな視界を確保します。便利なリバースモードは、ギアをリバースに入れた際、ドライバーが縁石等を確認しやすいよう自動的に助手席側ミラーの角度を下方向に傾ける機能です。

### 電動調整機能（フロント）メモリー機能（ドライバーサイド）

シートの高さ、前後スライド、シート角度、リクライニング機能の電動調整が可能。運転席とドアミラーなどのポジションを記憶し、ボタン操作だけであらかじめセットされたポジションを自動的に再現する2プリセット分のメモリー機能が付きます。



### ステアリングホイール 3スポーク レザー マルチファンクション

ステアリングホイールに配された14のマルチファンクションボタンで車載インフォテインメントを簡単に操作できます。曲をスキップしたり、電話やナビ、個人設定プログラムも操作できます。高さとリーチの調整が可能。フルサイズエアバッグ搭載です。

### DIS（ドライバーインフォメーションシステム）カラー

状況に応じて運転中のドライバーをサポートする各種情報を表示する、高解像度の7インチカラーディスプレイ。視認性に優れ、情報がひと目で把握できます。ドライバーアシスタンスシステムからの情報や、MMIナビゲーションのコンテンツも表示できます。ナビゲーションやハンズフリー通話のメニュー、アテンションアシストの警告などにも対応可能です。



### 3ゾーンオートマチックエアコンディショナー

オートマチックエアコンディショナーの機能に加え、電動で運転席/助手席それぞれの温度と風量を大型TFIディスプレイやトグルスイッチで簡単に調節できます。また、後部座席の温度調整ができるコントローラーをリヤのセンターコンソールに装備。車内の空気を快適に保つ自動再循環モードや微粒子除去のフィルターを採用。

### ストレージパッケージ

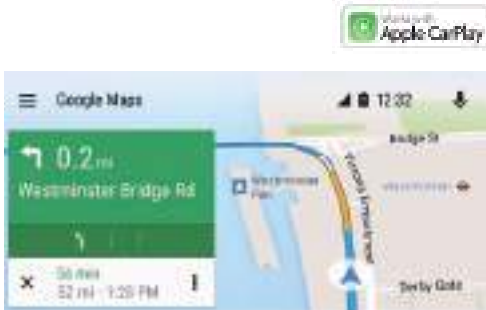
インテリアスペースには、荷物の収納に柔軟に対応できる多彩な便利機能を装備しています。

- ・フロントシートバックに収納ネット
- ・リヤのセンターアームレストにカップホルダー
- ・運転席側にストレージコンパートメント
- ・錠付きグローブボックス
- ・ラゲッジコンパートメントネット



### MMIナビゲーション

高解像度8.3インチカラーディスプレイを搭載。オンラインマップ情報のアップデートやナビゲーションデータのダウンロードで、いつでも最新情報をご利用いただけます。また、市街図を表示する3Dマップ、リアルタイムに最新の交通状況を表示するオンライン交通情報、入力中の文字から目的地候補を自動検索できるMMIサーチ、ボイスコマンドによる車載インフォテインメントの簡単操作などの機能も充実。さらに素早く反応するタッチパネル、MMIタッチにより直観的に操作できます。手書き文字認識による目的地入力や、マップのスクロールやズームも指先での操作が可能です。



### Audi スマートフォンインターフェイス

普段あなたがお使いのスマートフォンと車両がダイレクトにつながります。USBを介して、お手持ちのスマートフォンのコンテンツをMMIディスプレイに表示し、ナビゲーション、電話、メッセージ、特定のアプリなどがMMIコントローラーやボイスコントロールで手軽に操作できます。Audiミュージックインターフェイスも含まれます。

※ 表示されるコンテンツ、アプリについてはApple Inc.またはGoogle Inc.に指定されたもののみ表示可能となります。

※ Apple、CarPlayおよびその他のマークはApple Inc.の商標です。

※ Google、Android Autoおよびその他のマークは、Google Inc.の商標です。

※ 対応OSバージョンはiOS 7.1.2以上(iPhone5以上)、Android 5.0以上となります。



# Equipment

## Standard Equipment 標準装備



### オーディオドライブセレクト\*

簡単なボタン操作で走行状況や好みに合わせてクルマの様々な走行特性を選べます。「Auto」/「Comfort」/「Dynamic」/「Efficiency」/「Individual」といった異なるモードから選択が可能。パワーステアリングのアシスト量、エンジン、ギアチェンジ特性ほか各種オプション装備の調整を行います。「Efficiency」モードは、エンジン、トランスミッション、温度調節、アダプティブクルーズコントロールをより燃料効率の良いベーシックな設定に変えます。

※写真はAudi Q7をベースとしたイメージです。

### オーディオサウンドシステム\*

センタースピーカーに加え、サブウーファーを含む10個のラウドスピーカーと総出力180ワットの6チャンネルアンプによってパワフルで迫力あるサウンドをお楽しみいただけます。

\* Audi SQ5専用装備

### ダンピングコントロール付スポーツサスペンション\*

ハードなスポーツドライビングも楽しめる鍛え上げたスポーツサスペンションをベースに、様々なドライビング状況、路面条件に対して電子制御で減衰力をコントロールする高性能な足回りです。ドライバーの好みや走行シーンに合わせて、ダイナミックまたはコンフォート重視のダンピング設定も可能です。設定はオーディオドライブセレクトから選択できます。

\* Audi SQ5専用装備

### リヤディファレンシャル\*

新しい4WDシステムquattroを採用。このインテリジェントなシステムは、常に走行条件をモニターしつつ、状況に応じて駆動トルクを前後アクスルに配分します。走行状況によりシステムが4WDでの走行を必要としないと判断した場合は、リヤアクスルのドライブトレイン全体を切り離し、前輪のみにトルクを配分。4WDドライブトレインの駆動抵抗ロスを抑え効率を高めることで、走行抵抗を低減し、燃費向上を図ることができます。ESCに内蔵されたホイールセレクトティブトルクコントロールが高速でコーナーにさしかかると内側ホイールに徐々にブレーキをかけ、外側ホイールにかかる駆動トルクを上げます。よってコーナリング時のダイナミクスが向上し、より正確でニュートラルなハンドリングが得られます。

\* Audi Q5 2.0 TFSI quattro専用装備

### リヤディファレンシャル(SQ5用)\*

機械式セルフロックセンターディファレンシャルによって前後非対称にダイナミックなトルク配分を行う4WDシステムquattroを搭載。メカニカルなロック機能が卓越したドライビングダイナミクスを得られるよう設計され、前後アクスルに遅延なく駆動トルクを配分することで目覚ましいトラクションと方向安定性を実現。ESCに内蔵されたホイールセレクトティブトルクコントロールが高速でコーナーにさしかかると内側ホイールに徐々にブレーキをかけ、外側ホイールにかかる駆動トルクを上げます。よってコーナリング時のダイナミクスが向上し、より正確でニュートラルなハンドリングが得られます。

\* Audi SQ5専用装備



### アダプティブクルーズコントロール

時速約65km/h - 250km/hで走行中、前方車両との車間距離を自動的に調整。システムがブレーキやアクセルをコントロールし、設定された車間距離を一定に保ちます。車間距離は5段階から選択でき、アクセルとブレーキの反応はオーディオドライブセレクトで設定が可能です。

※写真はAudi A4をベースとしたイメージです。

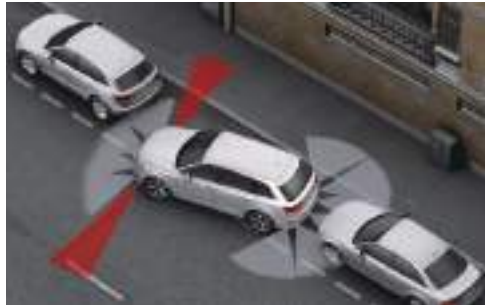
### オーディオホールドアシスト

一般的な勾配の上り坂や下り坂の途中で停止した場合、クルマをその状態で継続的に維持します。システムはボタンを押すだけで作動。坂道発進をよりスムーズに行えます。

### アドバンストキーシステム

リモートコントロールキーを身につけていれば、センターコンソール上のボタンを押すだけで速やかにエンジンをスタートさせることができます。また、ドアの施錠・解錠も煩わしさがありません。

※アドバンストキーシステムは、電波により植え込み型心臓ペースメーカー等の医療用電子機器に影響を及ぼす恐れがあります。詳しくは正規ディーラーまたはオーディオコミュニケーションセンターまでお問い合わせください。



### パークアシスト

駐車の際のステアリング操作を自動で行いドライバーをサポート。超音波センサーを用いて適切な駐車スペースを探します。直角スペースへの理想的な経路と、縦列駐車スペースへの理想的な経路を計算。アクセル、ギアチェンジ、ブレーキ操作、周囲の確認はドライバーが行う必要がありますが、実際のステアリング操作はシステムが行います。ディスプレイに周囲の様子を映し出して確認でき、ステアリング角度に合わせて車両の前後や横にある障害物を表示。数段階に分けてのステアリング操作にも対応します。センターコンソールのボタンで起動します。

※写真はAudi Q7をベースとしたイメージです。



### サウンドビューカメラ

4台の広角サウンドビューカメラが、車両の全周囲360°を瞬時に捉え、様々な角度からの映像を映し出すことで駐車時の操作がより簡単になります。ギアをリバースに入れるか、センターコンソールのボタン(パークアシスト)で起動します。

※写真はAudi A6をベースとしたイメージです。



### オーディブレセンス シティ

時速約10km/h - 85km/hまでの速度で、システムが車載カメラからの情報をもとに先行車や歩行者を感知します。衝突の危険を予測すると、表示と音でドライバーに警告。必要に応じて自動でブレーキ(必要場合、40km/h未満で走行中の場合はフルブレーキ)を作動させ衝突を回避、衝撃を軽減します。

※写真はAudi Q7をベースとしたイメージです。

### オーディブレセンスベーシック\*

ESC(エレクトロニックスタビライゼーションコントロール)など、様々な車両システムをネットワークで結び同期させ、システムが危険を察知すると必要に応じて予防的な乗員保護手段を自動的に作動させます。例えば運転状態が不安定だと検知すると、乗員の体が前方や左右に投げ出されるのを防止するために自動的にフロントシートベルトを巻き上げて拘束力を強めます。同時に、ウインドウやパノラマサンルーフ(装着の場合)も自動で閉まります。さらにハザードランプを点滅させ後続車に警告を発します。

\* Audi Q5 2.0 TFSI quattroに標準装備。  
Audi SQ5にはオーディブレセンスリヤの機能として標準装備。



### オーディブレセンスリヤ\*

オーディブレセンスベーシックの機能に加え、リヤに装備されたレーダーセンサーによって後方から接近する車両や自転車などを監視。万一の追突の衝撃を低減させるように備えます。

\* Audi SQ5に標準装備。Audi Q5 2.0 TFSI quattro にアシスタンスパッケージとしてセットオプション。  
※写真はAudi A4をベースとしたイメージです。



# Optional Equipment

## デビューパッケージ

Q5 2.0 TFSI quattro

SQ5

### 〈装備内容〉

- ・LEDヘッドライト
- ・LEDリアコンビネーションライト  
(ダイナミックターンインディケーター)
- ・S lineバンパー
- ・S lineエクステリアロゴ
- ・ドアシルトリム S lineロゴ
- ・アルミホイール 10Yスポーク  
8J×20+255/45 R20タイヤ
- ・パーシャルレザー



### LEDヘッドライト\*

LEDヘッドライトは太陽光に近い明瞭な光源で路面を照射します。ロービーム、ハイビーム、デイトタイムランニングライト、ポジションングライト、インディケーター、コーナリングライト、オールウェザーライト、ハイウェイライト、スタティックコーナリングライト、ジャンクションライトを装備。LED技術の採用でエネルギー消費を抑え、耐久性に優れています。また、自動ダイナミックヘッドライトレンジコントロール機能やダイナミックターンインディケーター(リヤ)も搭載しています。  
\* Audi Q5 2.0 TFSI quattro にデビューパッケージ、またはアシスタンスパッケージとしてセットオプション。Audi SQ5にはマトリクスLEDヘッドライトが標準装備。

### LEDリアコンビネーションライト (ダイナミックターンインディケーター)\*

ダイナミックターンインディケーター、ブレーキライト、テールライト、リヤナンバープレートライトに省エネルギーのLED技術を採用。素早い発光で後続車両の視認性を高めます。バックライトは白色、リヤフォグライトはリヤウインドウの高い位置に搭載されサイドブレーキライトとしても機能します。

\* Audi SQ5に標準装備。Audi Q5 2.0 TFSI quattroにデビューパッケージ、アシスタンスパッケージ、マトリクスLEDヘッドライトパッケージとしてセットオプション。



### S lineバンパー



### アルミホイール 10Yスポーク 8J×20+255/45 R20タイヤ

## ラグジュアリーパッケージ

Q5 2.0 TFSI quattro

SQ5

### 〈装備内容〉

- ・パーシャルレザー
- ・アダプティブエアサスペンション
- ・アンビエントライティング(マルチカラー)



### アダプティブエアサスペンション\*

路面状況や速度に合わせて車高とサスペンションを自動制御し、4輪すべての減衰特性を無段階に調整できる電子制御式エアサスペンションシステムです。7つのモード([Auto]/[Comfort]/[Dynamic]/[Efficiency]/[Individual]/[Allroad]/[Lift/offroad])をレベル調整も含めてMMIシステムから設定可能です。例えば、車高を下げることで高速走行時の空気抵抗を抑え、燃費を削減。また、リヤを下げれば荷物の積み下ろしが容易に。[Lift/offroad]モードを選択すれば最低地上高をアップすることもできます。

\* Audi SQ5には設定がありません。



### アンビエントライティング(マルチカラー)\*

白、青、赤の基本色に加え、オーディオドライブセレクトのそれぞれのモードに合わせたカラーが設定されています。さらにカスタム設定ではダイヤル式カラーチャートよりお好みの色を30種類から選ぶことができます。

\* Audi SQ5に標準装備。

※設定によりライト点灯箇所が異なります。

※Audi Q5でのイメージ写真です。

## アシスタンスパッケージ

Q5 2.0 TFSI quattro

SQ5

### 〈装備内容〉

- ・LEDヘッドライト\*<sup>1</sup>
- ・LEDリアコンビネーションライト  
(ダイナミックターンインディケーター)\*<sup>2</sup>
- ・オーディオサイドアシスト\*<sup>2</sup>
- ・オーディブレセンス リヤ\*<sup>2</sup>
- ・リヤサイドエアバッグ
- ・Audiバーチャルコックピット

\*<sup>1</sup> Audi SQ5 にはマトリクスLEDヘッドライトが標準装備。

\*<sup>2</sup> Audi SQ5に標準装備。



### オーディブレセンスリヤ\*

オーディブレセンスベーシックの機能に加え、リヤに装備されたレーダーセンサーによって後方から接近する車両や自転車などを監視。万一の追突の衝撃を低減させるように備えます。

\* Audi SQ5に標準装備。

※写真はAudi A4をベースとしたイメージです。



### オーディオサイドアシスト\*

車線変更の際、あなたを追い抜こうとする車両が死角にいる場合などに、システムが車線変更の危険を予測しドライバーに警告します(約15～250km/hで走行している場合に作動)。2つのレーダーセンサーが後方から近づく車両を感知し距離と速度差を測定。あなたの車両が車線変更するには危険な速度と距離だと判断した場合、該当する側のエクステリアミラーに搭載されたLEDが点滅してドライバーに警告します。

\* Audi SQ5に標準装備。

※写真はAudi A4をベースとしたイメージです。



### Audiバーチャルコックピット

高解像度12.3インチカラー液晶フルデジタルディスプレイに、速度計/回転計、マップ表示、Audi connectサービス、ラジオ/メディア情報などをフレキシブルに表示。操作もマルチファンクション付きステアリングホイールからダイレクトに行えます。また、VIEWボタンを押すことで2つ円形メーターの大小切り替えも可能。メーター表示を小さくすれば、オンボードコンピューターやMMIナビゲーションのコンテンツ、3D地形図などをより見やすく画面の広いエリアに表示できます。ルートガイダンスを起動している間は、速度計近くにナビゲーション情報が常時表示され、回転計にオンボードコンピューター数値の配置も可能です。



### LEDヘッドライト\*

LEDヘッドライトは太陽光に近い明瞭な光源で路面を照射します。ロービーム、ハイビーム、デイトタイムランニングライト、ポジションングライト、インディケーター、コーナリングライト、オールウェザーライト、ハイウェイライト、スタティックコーナリングライト、ジャンクションライトを装備。LED技術の採用でエネルギー消費を抑え、耐久性に優れています。また、自動ダイナミックヘッドライトレンジコントロール機能やダイナミックターンインディケーター(リヤ)も搭載しています。

\* Audi Q5 2.0 TFSI quattro にデビューパッケージ、またはアシスタンスパッケージとしてセットオプション。Audi SQ5にはマトリクスLEDヘッドライトが標準装備。



## Special Optional Equipment

### マトリクスLEDヘッドライトパッケージ

Q5 2.0TFSI quattro

SQ5

#### 〈装備内容〉

- ・マトリクスLEDヘッドライト (ダイナミックターンインディケーター)\*
- ・LEDリヤコンビネーションライト (ダイナミックターンインディケーター)\*
- ・ヘッドライトウォッシャー\*

\* Audi SQ5に標準装備。



#### LEDリヤコンビネーションライト (ダイナミックターンインディケーター)\*

ダイナミックターンインディケーター、ブレーキライト、テールライト、リヤナンバープレートライトに省エネルギーのLED技術を採用。素早い発光で後続車両の視認性を高めます。バックライトは白色、リヤフォグライトはリヤウインドウの高い位置に搭載されサードブレーキライトとしても機能します。

\* Audi SQ5に標準装備。

#### ヘッドライトウォッシャー\*

高圧の水をヘッドライト表面に噴射しクリーンアップ。照射光の拡散を防ぎ、高い照度と良好な視界を保ちます。

\* Audi SQ5に標準装備。

#### マトリクスLEDヘッドライト\*

LED光源と精密な光学デバイスを組み合わせたカメラシステムによって、状況に合わせて配光を可変させ高度に制御。対向車や先行車を検知すると、直接光を照射しないようにコントロールしつつ、それ以外の車間エリアや周辺は明るく照らし続けます。これにより周囲に迷惑をかけることなくハイビームを利用できます。また自動防眩機能によって交通標識を照らす光量を抑え、照り返しによる眩しさを低減。ドライバーは常に理想的な視界とライト環境を得られます。さらに印象的な光の流れを生みだし周囲の注意を喚起するダイナミックターンインディケーター(フロント/リヤ)も搭載しています。システムは、車両の解錠/施錠時のライト機能(カミングホーム/リーピングホーム機能)、ドライビングライトの点灯、各配光パターンへの切り替え、対向車と擦れ違う際のコントロール、ロービームとハイビーム相互の切り替えなどを素早く、スムーズにコントロール。またダイナミックなコーナリングライト機能も装備。ステアリングを切る直前にコーナーの内側を先回りして照らします。

\* Audi SQ5に標準装備。



#### Audiバーチャルコックピット\*

高解像度12.3インチカラー液晶フルデジタルディスプレイに、速度計/回転計、マップ表示、Audi connectサービス、ラジオ/メディア情報などをフレキシブルに表示。操作もマルチファンクション付きステアリングホイールからダイレクトに行えます。また、VIEWボタンを押すことで2つ円形メーターの大小切り替えも可能。メーター表示を小さくすれば、オンボードコンピューターやMMIナビゲーションのコンテンツ、3D地形図などをより見やすく画面の広いエリアに表示できます。ルートガイダンスを起動している間は、速度計近くにナビゲーション情報が常時表示され、回転計にオンボードコンピューター数値の配置も可能です。

\*オプション。アシスタンスパッケージにも含まれています。



#### Bang & Olufsen 3D アドバンスサウンドシステム\*

美しい音響と洗練されたデザインで世界的人気を誇るBang & Olufsen。19個のラウドスピーカー(センタースピーカー、サブウーファー、さらに3Dツイーターと中音域用ラウドスピーカー含む)と755ワット16チャンネルアンプによって、広がりのある進化した3Dサラウンド再生を実現。すべてのスピーカーを駆使して織り成す立体的な音響空間を体験できます。これらは、Aピラーに設置されたラウドスピーカー、中音域用ラウドスピーカー、フラウンホーファー技術によるSymphoriaによって生み出されます。自然な音には欠かせない音像の幅や奥行き、高さを与え、車内にかつてない感銘深い空間感覚を生み出します。同時に、物理的な限界など存在しないかのように大きく広く感じられる音場で、純粋な音が紡ぎだす音楽をお愉しみいただけます。また車速感応式音量調節機能も装備しています。

\* オプション



#### パノラマサンルーフ\*

大きな開口部は2枚のガラスより構成され、ガラスルーフの前半部分を電動で開閉・チルトアップが可能。サンブラインドの電動操作も可能です。乗る人すべてが開放感と風と光に満ちあふれた快適な室内空間を味わえます。また効率のよい換気で室内環境も向上。ウインドディフレクターが内蔵され、オープン時の風切音を抑えます。

\* オプション



#### カラードブレーキキャリパー レッド\*

レッドにカラーリングされたブレーキキャリパーをご用意。鮮烈な赤が足元をよりスポーティに印象づけます。

\* Audi SQ5専用オプション

#### ダイナミックステアリング\*

電動パワーステアリングの作動力に加え、車線変更や駐車操作、コーナリング時など走行状況に応じてオーディオドライブセレクトによりアシスト量、舵角量をコントロール。ESCを介して車両の安定化もサポートします。

\* Audi SQ5専用オプション





Sアームファルクスデザインアルミホイール、ランニングボード、ルーバー、スキー&ラゲッジボックス装着車

# Audi Genuine Accessories

魅力的なカスタマイズで、あなただけのAudiを。

Audiの美しいスタイリングや高い実用性をさらに輝かせる、数々の純正アクセサリをご用意いたしました。Audiと過ごす時間をひととき心地よく、さらに自分らしく。あなたにとってこの上なく魅力的なAudiに仕立ててください。



**1 フロアマット(コンフォートプラス)**  
 バイルを基布に縫込み刺繍方式のタフテッド製法による、ボリューム感のある上質な仕上がりが、ヒールポジションは毛足をわずかに短かくすることで、ペダル操作をスムーズに。細やかな機能性も重視しました。カラー：ブラック

**2 ドアエントリーライト(ⓐⓐⓐⓐマーク)**  
 ドア開閉時に、足元を“フォーリングス”マークで照らします。

**3 Audi ユニバーサルトラフィックレコーダー**  
 Audi専用デザインのドライブレコーダーです。専用アプリにてスマートフォン上で操作できます。レーダー感知作動による駐車監視や、イベントの自動録画、GPSによる自車位置検知など、多機能と高機能を兼ね備えています。

**4 AMI接続アダプター**  
 標準装備のAMIに取り付けて使用するiPod®/iPhone®等のUSB接続アダプターケーブル。

**5 ラゲッジラバーマット**  
 ラバー製マットで、ラゲジスペースの汚れを防ぎます。

**6 Audi チャイルドシート(G1)+Audi ISO FIXベース**  
 固定用フックで車両に簡単、確実に固定でき、しかも安全性が高まります。

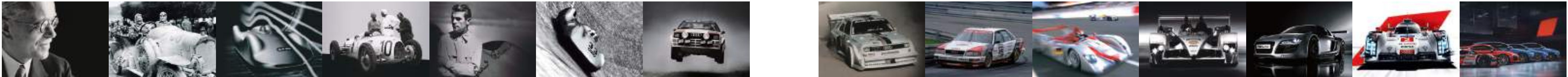
**7 セーフティドッグハーネス**  
 クルマの急な動きや万一の事故の際に、愛犬をケガから守る犬用のシートベルトです。





# History

モータースポーツへの挑戦こそ、Audi進化の原動力。



- 1899**

アウグスト・ホルヒが自らの名を冠した自動車メーカー「Horch」を設立。
- 1909**

挑戦への強い願望から、ホルヒは新会社「Audi」を設立。1914年にはヒルクライムイベントで勝利を手にする。
- 1933**

エアロダイナミクスの重要性を意識し、世界で初めての風洞実験を実施。
- 1934**

16気筒エンジンを積むレーシングカー「アウトウニオン タイプA」でグランプリに参戦。
- 1937**

アウトウニオンは54のレースに出場し、32の完全優勝と15の世界記録を達成した。
- 1937**

アウトウニオン・ストリームライナーが、初めて400km/hの壁を破る。
- 1981**

Audi quattroによりWRCに参戦。第2戦のスウェーデンで早くも勝利を収める。
- 1985**

アメリカのバイクス・ピーク・ヒルクライムで女性ドライバーのミシェル・ムートンが優勝。
- 1990**

ドイツDTMでハンス・ヨアヒム・シュトックがドライバース・タイトルを獲得する。
- 2000**

世界で最も過酷なレースとして知られるルマン24時間として、Audi R8が初勝利を収める。
- 2006**

ルマン24時間でAudi R10がディーゼルエンジン搭載マシンとして初優勝を遂げる。
- 2009**

Audi R8 LMSにより、ニュルブルクリンク24時間耐久レースに挑戦。
- 2014**

第82回ルマン24時間耐久レースにて13度目の優勝。5連覇を達成。
- 2016**

レースの技術を注ぎ込んだモデルを生み出すブランド Audi Sport誕生。





## Audi configurator

Audiコンフィグレーター。価格シミュレーションで、あなただけのAudiを。

ご希望のモデルに、ボディカラー、インテリア、ホイールなどの組み合わせを様々にお試しいただくことで、自分にぴったりの一台を見つけてみませんか。画面上でイメージを確認しながら、お好みに合わせて自由にセレクト。カスタマイズした内容は印刷することができます。

> [configurator.audi.co.jp](http://configurator.audi.co.jp)

Audiの情報はここから。

> [audi.co.jp](http://audi.co.jp)



## Audi on Social Media

いつでもどこでも、パソコンや携帯電話から、最新情報を入手。

Audiの最新モデルの紹介はもちろん、海外モーターショーや国内イベント情報、ものづくりの哲学、そしてモータースポーツ活動などを、写真や動画で発信。ご利用のソーシャルメディアで、気軽にいち早くチェックしていただけます。

- > [Audi Official facebook](#)
- > [Audi Official twitter](#)
- > [Audi Official youtube](#)
- > [Audi Official LINE](#)
- > [Audi Official Instagram](#)

オーディオジャパン 🔍

「オーディオジャパン」もしくは「Audi japan」で検索

# Audi Service Program

Audiのサービスプログラムは3年間無償。さらに2年間の延長プログラムをご用意し、あなたのAudiライフにより確かな安心をお届けするために、きめ細やかなアフターサービスでAudiゆえの信頼にお応えします。 ※各プログラムの詳細はアウディ正規ディーラーまでお問い合わせください。

1年目 >>>>>

無償【保証・サポート・点検・メンテナンス】

2年目 >>>>>

3年目 >>>>>

4~5年目

有償【延長プログラム】

### Audi Warranty

3年間の保証無償

定期点検整備を実施し正しい取り扱いを行った車両で部品の材質または製造技術上に起因する故障が発生した場合、正規ディーラー指定サービス工場にて無料で修理いたします。

一般保証	新車登録日から3年間/走行距離無制限		
塗装の保証	新車登録日から3年間		
純正部品の保証	部品購入日から2年間(純正アクセサリーを含む)	● 純正部品購入(例: 2年目(1年9カ月)で購入の純正部品は、4年目(3年9カ月)まで保証] →	
錆穴の保証	新車登録日から12年間		

### Audi Roadside Assistance

3年間のサポート無償

アクシデントは時間と場所を選びません。でも、大丈夫。24時間365日専門のオペレーターが待機し緊急コールにお応えするので、万一の路上における故障の際でも安心です。



Audiオーナー様向けスマートフォンアプリ。トラブルが起きた際最寄りのAudi正規ディーラー検索などを行うことができます。



### Audi Roadside Plus.

24時間、365日のサポートを5年目まで

サポート	(電話によるアドバイス)(車両の牽引)(車両の保管)(メッセージサービス(ご家族へ、会社へ)) (路上応急処置(バッテリーチャージ、ガソリン補給など))(牽引後の代替交通、宿泊手配)(修理完了車両の引取・搬送)(保険会社への連絡)		
------	--	--	--

### Audi Freeway Plan

3年間の点検・メンテナンス無償

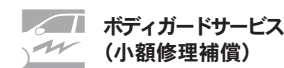
いつでもベストコンディションで最高のドライビングを。ドイツ本国の厳しい安全基準と最新技術に基づくメンテナンスサポートプログラムです。

法定1年点検	法律により定められている点検項目	● 法定1年点検	● 法定1年点検
メーカー指定点検	Audi社が指定する定期点検項目(法定1年点検と重複する項目は除く)		● メーカー指定点検(または、30,000Kmごと)
指定部品の交換	Audi社が定める定期交換部品の交換		● ブレーキ液交換 ダスト/ポーレンフィルターの交換(または、30,000Kmごと)
指定消耗品の交換・補充	点検時の状態により (エンジンオイル補充)(ワイパーブレード交換)(ブレーキパッド交換)(ウィンドーウォッシャー液補充)(ライトバルブ類(全て)、(ハルブ切れ時))(リモコンキーバッテリー交換)		
ロングライフサービス	[ Audiが開発した、点検時期などを走行状況により自動表示するサービス ] ディスプレイに自動表示時 (エンジンオイル交換)(エンジンオイルフィルター交換)(サービスインターバルディスプレイのリセット)(ブレーキパッドの厚さ点検)		

## Audi Premium Automobile Insurance

### Audi Premium Care

アウディ自動車保険プレミアム独自のサービスプログラム「アウディ プレミアムケア」で、お車のボディやガラスへの損害を補償。「アウディプレミアムケア」を利用しても、自動車保険を使わなければ翌年の自動車保険のノンフリート等級には影響しません。



ボディガードサービス  
(小額修理補償)



フロントガラス  
損害補償



タイヤバンク  
損害補償

※アウディ正規ディーラーでお車をご購入、「アウディ自動車保険プレミアム」にご加入いただいたアウディオーナーだけのプレミアムサービスです。 ※車の修理はアウディ正規ディーラーで行うことが前提となります。 ※修理費用の補償額には上限があります。 ※サービスの利用はサービス期間中、上記サービスのいずれか1回までとなります。 ※詳しくはお近くのアウディ正規ディーラーまでお問合せください。

### Audi Aluminium Body Repair

アルミニウムボディのリペアはAudi正規ディーラーへご用命ください。

ドイツ本国のAUDI AGが指定する約2週間にわたるトレーニングを受講。アルミニウムボディリペアの実施許可の認定を受け修了し、さらにアルミニウム溶接のテストに合格したスペシャリストがリペアいたします。





新車登録日から3年間(走行距離無制限)の  
長期保証が受けられます。



365日 24時間、万一のトラブル発生時に  
緊急路上サービスが受けられます。(新車登録日から3年間)



新車登録日から3年間に必要な  
メンテナンス、法定点検がすべて無料になります。

## アウディ ジャパン 株式会社

東京都品川区北品川 4-7-35 御殿山トラストタワー 16 階 〒140-0001

Free dial ▶ 0120-598106 AM 9:00 - PM 7:00

For info ▶ [www.audi.co.jp](http://www.audi.co.jp)

●カタログ写真は、日本で販売される車両とは仕様が異なる場合があります。●本仕様・装備・諸元は予告なく変更される場合があります。●このカタログの内容は2017年9月現在のものです。

