

BMW X5

X5 xDrive35i
The new
X5 xDrive35d
BluePerformance
X5 xDrive50i



駆けぬげる歓び



THE BMW X5.

歓びは、効率とダイナミズムの出会いから生まれる。

よりクリーンに、よりパワーを。
BMW EfficientDynamics



遊びとは、異なる文化を融合することで生まれてきます。BMW X5の特徴も、矛盾するものを一つに融合させたところにあります。例えば、先駆的なテクノロジーは、最小限の燃料から最大限のパワーを発生することを可能にしました。そしてインテリアには、ダイナミックな走りとは対極にある、この上ない優雅さを感じられます。相反するものを融合させ、対比させることで、駆けぬげる遊びを創り上げるBMW X5。

**贅沢なドライブを愉しむ
最も効率の良い道へ。**



The BMW X5

走る歓びの頂点へ。

- 06 **Exterior**
新たなクラスを創造し、先駆する存在。
- 14 **Design**
BMW X5がまとった色、選ばれた訳。
- 16 **Interior**
快適性の頂点。
- 20 **Quality**
高い基準を決定づける、クラフトマンシップ。

Technology

効率をさらに高める新しい技術。

- 22 **Performance**
BMW X5のエンジン開発への理念。
- 24 **BMW EfficientDynamics**
より少ない燃料で、さらなる走りの歓びを生み出す一連の革新技術。
- 26 **Engines**
最新世代のエンジン。
- 32 **Chassis and safety**
この革新が、さらなる歓びを生む。
- 34 **Driver assistance**
高度な安全性、快適さ、情報提供を実現する革新のドライバー支援システム。
- 36 **Research and development**
北極圏での耐久テスト。

Equipment

コンビネーションのすべてが、個性を演出。

- 38 **Combination examples**
- 40 **Exterior colors**
- 41 **Upholstery colors**
- 42 **Interior colors and interior trims**
- 44 **Standard / optional equipment**
- 60 **Original BMW Accessories**
多面的かつ個性的。
- 61 **Equipment tables**

Summaries

BMW X5の
充実した装備とオプション。

- 69 **BMW Individual**
あらゆるフォルムが、エクスクルーシブ。
- 75 **Technical data**
- 78 **BMW Service and BMW Financial Services**
より豊かなBMWオーナーズ・ライフのご提案。

www.bmw.co.jp/x5

Editorial

現代のキング・オブ・アスリート。

限りない才能を持つ、BMW X5。

BMW X5のエレガンスと多才さは、このサイズのクルマでは想像できない、気品や情み深さを印象づけます。特に注目すべきは、「より少ないエネルギーで、より高い性能を追求する」というBMWの独自の理念、BMW EfficientDynamicsによって、パワーとダイナミズム、そして効率という3つの要素を同時に叶えたことです。このたび新たにX5 xDrive35d BluePerformanceをラインアップに加えることで、この理念はさらに強化されました。BMW X5はすべてのモデルに、BMWツインパワー・ターボ・エンジンを搭載しています。ガソリン・エンジンのX5 xDrive35i、X5 xDrive50iには、ツイン・スクロール・ターボチャージャー^{*1}、ツイン・ターボチャージャー^{*2}、高精度ダイレクト・インジェクション・システム、バルブトロニック^{*1}、ダブルVANOSを、またクリーン・ディーゼル・エンジンのニューBMW X5 xDrive35d BluePerformanceには、可変ジオメトリ・ターボチャージャー、コモンレール・ダイレクト・インジェクション・システムを組み合わせたBMWツインパワー・ターボ・テクノロジーを採用。さらに、ニューBMW X5 xDrive35d BluePerformanceには、革新的な排ガス処理技術であるBMW BluePerformanceテクノロジーも採用し、極めて高い環境性能を発揮します。さらに、ガソリン・エンジンとクリーン・ディーゼル・エンジンともに、8速オートマチック・トランスミッションを装備することで、パワーと低燃費の両立をよりいっそう強化し、BMW X5に相応しい上質な走りをもたらしたのです。ドライバーズ・シートに座れば、その優れた性能をまざまざと感じるに違いありません。燃料の消費量を低減しながら、駆けぬける歓びをどこまでも堪能できる。多才な性能を高い効率性とともに実現した、そのクルマがBMW X5なのです。

*1: X5 xDrive35iに装備。

*2: X5 xDrive50iに装備。

掲載モデル: X5 xDrive35i

エンジン: 直列6気筒DOHC

最高出力: 225kW (306ps)

ホイール: V2スポーツステリング336 (ディーラー・オプション)

ボディカラー: スパークリング・ブラック (オプション)

シート: マテリアル&レザー: スパダ・レザー (オプスター)

インテリアトリム: ダーク・バンブー・ウッドトリム (オプション)

写真は日本仕様とは一部異なります。また、一部オプションを含みます。

よりクリーンに、よりパワーを。
BMW EfficientDynamics



セグメントを先駆し続けるクルマに乗って、この世界が感動に満ちていることを再発見してください。BMW X5に乗れば、他の追随を許さない信頼感と、数々の革新的なテクノロジーが、今までに出なかったことのないドライビング・プレジャーを体感させるに違いありません。きわめて正確なステアリングと、揺るぎないスタビリティが織り成す絶妙のコンビネーション。理想のバランスを追求した精緻なシャシーが、この上なくダイレクトなハンドリングをもたらします。そして、経済性を兼ね備えたパワーあふれるエンジンが瞬時に感動を呼び覚ますことでしょう。BMW EfficientDynamicsによる数多くのテクノロジーが、パワーと効率という相反する特性を同時に実現しているのです。



喜びは、相反するものを結びつける。

揺るぎない個性が、新しい世界を拓く。



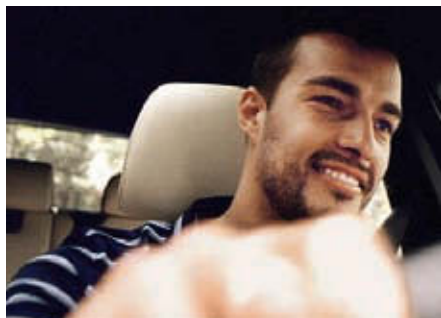
歓びは好奇心を呼び覚まします。BMW X5は、見る者の心を即座に奪い、目をそらすことのできないほど強い印象を残します。フロント・バンパーはボディ・カラーとより一体化され、エクスクループな雰囲気さがさらに高まりました。堂々としたエア・インテークと、バンパーの左右はエレガントなマット・シルバーのバーが圧倒的な存在感を演出。さらに、バンパーのより中央にフォグ・ランプを配したフロントの独特なデザインが、Xモデルにふさわしい表情を与えています。この魅力的な外観は、BMWのアイデンティティとも言えるバイ・キセノン・ヘッドライトによってさらに力強いものとなっています。BMW X5の逞しいエクステリア・デザインは、革新的なパワーさえ放っています。



その眼差しを、あらゆるディテールに向けてみてください。その姿を、何度眺めていたとしても、さらに新しい魅力を発見するに違いありません。ロング・ホイールベースとフロントとリアのショート・オーバーハングは、BMW X5のダイナミックなプロポーションを特徴づけています。運しさを際立たせるエンジン・フード。その一方で美しい曲線を描くサイドのエッジ・ラインと、LEDが配されたL字型のテール・ライトが、エレガントで落ち着いた雰囲気演出しています。これらの魅力は、ほんの一例に過ぎません。あなたの五感を巡らす時間はまだ続くのです。次は、実際に触れて、走らせて、そのカリスマ性をじっくりと味わってください。



その
圧倒的な
カリスマ性は
一目瞭然である。



しっかりと路面を掴む走りが
底知れない喜びをもたらす。

旅の道連れを選ぶ時のポイントは、いかに信頼できるかということです。BMW X5のさらなる進化について知ることは、その信頼を深めることにつながります。例えば、ダブル・ウィッシュボーン式フロント・アクスルは、類稀な俊敏性とどんな路面でもしっかりとグリップする走行安定性を可能にします。さらに、インテリジェントなフルタイム4輪駆動システムxDriveが、いかなる走行状況でも最適なトラクションをもたらし、つねに揺るぎない走りを実現させるのです。アクティブ・ステアリング[®]は、車速に応じてステアリングのギヤ比を調整。ハンドリングをいっそうダイナミックにし、走行安定性も高めます。これほどのドライビングを実際に体験すれば、目的地に着くまで、ずっと大きな安心に包まれることでしょう。

* xDrive35i、xDrive50iに標準装備。

深みのある色。

レッドのクルマは、速いという印象を与え、ホワイトのクルマには、まばゆいばかりの清涼感を感じたりします。どんな色が時代にふさわしく、そしてBMW X5のスピリットを最も表現しているのでしょうか？BMWのカラー・デザイナーは、それに対するたくさんの答えを持っています。

BMWのカラー・デザイン・チームは、ファッションブルな色として、ホワイトが再び流行ることを予測していました。さらに、世界のさまざまな文化においても、純粋で癒しの効果がある色だと考えられています。こうしたことから、ホワイトが今の時代に最もふさわしい色だと想像できるのです。クルマにおけるトレンドは家具やファッション、建築と比べても、長く続く傾向があり、ホワイトの流行は一時的に終わるものではないと言えるでしょう。

BMWのデザイナーが、BMW X5のボディ・カラーのパリエーションを選ぶ時に、いちばん影響を受けたのが、今世界中の人たちが強い関心を持っている自然や環境、未来へ対する想いでした。そして、デザイナー達は、BMW X5の存在を最も引き立てる色が、落ち着いたナチュラルなカラーであると確信したのです。メタリック・カラーのプラチナ・グレーやスパークリング・ブロンズ、ディープ・シー・ブルーは、こうした考えから選ばれました。また、BMWのデザイナーは、ボディ・カラーとインテリアの色は、明暗のコントラストが強い組み合わせの方がこのクルマにはふさわしいと考えています。もし、最新のデザイン・トレンドを意識するのなら、例えばスパークリング・ブロンズのボディ・カラーと、オイスターのシート・カラーにダーク・インプルー・ウッド・インテリア・トリムという組み合わせをお選びになってはいかがでしょうか。

ブラウンは、ナチュラルでピュアな雰囲気を持ちます。オイスターのインテリアと組み合わせれば、まさに前衛的なイメージに仕上がります。

スパークリング・ブロンズ。

ダーク・ブルーは、つねに気品と落ち着いた雰囲気を表現してきました。この色を生かすために、オイスターのインテリアと組み合わせることで、BMW X5を極めてスポーティな印象に仕上げます。

ディープ・シー・ブルー。

起伏と曲線からなるBMW X5のエクステリア・デザインは、メタリック・カラーを纏うことで、その彫刻的な美しさが一層映えます。

プラチナ・グレー。



目指す場所も、
手段も、
すでに手中にある。



BMW X5の広いコックピットで、存分に走りをお楽しみください。しかも、高いシート・ポジションから道路の先まで見渡せる気持ちの良い景色と一緒に。そして時には、贅を尽くした素材によるインテリアで、目を愉しませてください。デザインと機能が美しく一体化された空間。それは、計算され尽くしてレイアウトされた、数々のストレージ・ボックスを見ても納得いただけるでしょう。インストルメント・パネルも人間工学に基づいて設計されています。それを代表するのが、iDriveシステム。センター・コンソールにレイアウトされたiDriveコントローラーによって、エンターテインメント機能やコミュニケーション機能などを直観的に操作できます。革新的なBMWヘッドアップ・ディスプレイ[※]は、現在の走行速度やナビゲーション・システムで設定したルート案内の矢印表示など、運転に必要なさまざまな情報をドライバーが自然に目を向けるフロント・ウィンドーに直接投影。これにより、安全性が向上するだけでなく、運転のストレスも軽減されるため、リラックスした状態でインテリアの雰囲気を楽しむ余裕も生まれてくるのです。


* xDrive35d BluePerformance、xDrive50i に標準装備、xDrive35i にオプション。



BMW X5の知的で気品あるデザインに包まれた室内空間を体験すると、誰もが心を動かされるはず。例えば、電動パノラマ・ガラス・サンルーフ^{*}を装備すると、目の前には息をのむような景色が開け、車内には光が溢れる快適で広々とした空間が生まれます。また、4ゾーン・オートマチック・エア・コンディショナー^{*}により、運転席、助手席、後部左右席の全4カ所で、個別に空調を調節することができます。長距離ドライブでもいつも楽しい時間が過ごせるように、後部座席には8インチのカラー・ディスプレイを装備したリヤ・エンターテインメント・システム^{*}でDVDを観ることもできます。さらに、個別に折りたたむためのサード・ロー・シート(3列目シート)^{*}を取り付ければ、2名分の座席が追加されます。人数が増えれば、いっそう遊びが膨らむことでしょう。

^{*} オプション

**あなたを迎え入れるのは、
多くの発見に満ちた空間。**



包まれるように心地よい フィット感。

エクスクルージブでスポーティ、もちろん細部にまで完璧を求めました。BMW X5のインテリアは、エレガントなラグジュアリー・セダンのスタイルと、スポーツ・アクティビティ・ビークルのダイナミズムを融合した、最上級の快適性を提供します。

人間の触覚は、五感の中で最も直接的で、最も緻密です。皮膚には1cm²あたり2千以上もの触覚を感知する機能が備わっており、裸眼では見ることのできない1/100mmほどの凹凸も感じることができます。また触覚は、気持ちいが反応するきっかけとなり、好き嫌いを決定づける場合もあります。そのためBMWでは、すべてのBMW車のインテリア・デザインが、あなたの触覚を楽しませることができるよう、専門家からなるチームを編成しています。

パール・クロームで仕上げられたスイッチ類は、とても格調高く繊細で極上な手触りです。インテリアに使われている樹脂は高い技術から生まれ、表面は光沢がありきめ細かく、あなたの触覚を心地よく刺激するでしょう。厳選されたレザーも非の打ちどころがなく、惜しみない仕立てが施され、柔らかくてしなやかな手触りを長い歳月にわたって愉むことができます。また、レザーを繋ぐそのステッチにも、一切の妥協を許さず、均一で調和のとれた美しい仕上がりを追求しているのです。ドライバーも、同乗者も、触覚だけでなくすべての感覚を満足させるに違いありません。また、前席にはシート・ヒーターが装備され、レザーに小さな穴を施すパーフォレーション加工によって、通気性を高めるベンチレーション機能^{*}をもたせることも可能です。

そして、エレガントな新しいレザーカラーであるオイスター（淡いオフホワイトの色合い）は、モダンなリビングルームのようにゆったりとした開放感あふれる空間を演出します。さらに、この自由で広々とした感覚は、電動パノラマ・ガラス・サンルーフ^{*}によって、より強く印象づけることができます。BMW X5のインテリアは、五感のすべてに比類ない喜びをもたらすといっても過言ではありません。

^{*} オプション
^{*} 写真はBMW Individual インテリア・トリム（ピアノ・フィニッシュ・ブラック）です。



喜びは、 新しい可能性を 明確にする。



走る喜びを膨らますこと、燃料消費量や排出ガスを減らすことは、決して相反することではありません。多くの賞を獲得したBMW EfficientDynamicsという理念から生まれた数々のテクノロジーが、それを証明したのです。BMW X5にも、BMW EfficientDynamicsのテクノロジーが息づく革新的なエンジンが搭載され、効率性を高めるばかりか、運動性能も新たな次元にまで引き上げたのです。8速オートマチック・トランスミッションと相まって、BMW X5はクラス最高レベルの効率性を実現し、まさに指標とされる存在となっているのです。

よりクリーンに、よりパワーを。
BMW EfficientDynamics



BMW EfficientDynamics – より少ない燃料で、さらに遠くまで。

BMWは、絶え間ない研究努力を重ね、継続的なイノベーションの追求と、先駆的で効率的に優れた移動手段の開発を行っています。そして、「よりクリーンに、よりパワーを。」というBMW EfficientDynamicsの理念に基づき、数々の賞に輝く革新テクノロジーを生み出してきました。パフォーマンスを向上させながら燃料消費量と排出ガスの低減を目指すこれら数々のテクノロジーは今、BMWのすべての量産モデルに採用されています。その結果、1995年以来、欧州で販売したニュー モデルのCO₂排出量を約29%削減。現在、欧州では計48モデル*で、1kmあたりのCO₂排出量が140g未満にまで抑えられています。そして2020年までに、さらに25%の削減を目標としています。

BMWの「駆けぬける歓び」という、紛うことなき目的地。そのゴールへ至る道は、ひとつではありません。BMWは「駆けぬける歓び」を追求しながら、BMW EfficientDynamicsという理念のもと、排出ガスのないクルマを実現するという長期的な目標へ向かって、画期的なシステムの開発に取り組み続けています。

最先端テクノロジー 従来の内燃エンジンを搭載したモデルの最適化を急速に進めています。さまざまな技術を組み合わせ合わせた包括的なテクノロジーが、燃料消費量とCO₂排出量を低減させながら、エンジン出力と駆けぬける歓びを向上させます。このような技術の進歩は、BMWツインパワー・ターボ・テクノロジー、ブレーキ・エネルギー回生システムなどの数々のイノベーションに基づいています。

*2012年7月現在

BMW ActiveHybrid BMWは、電気モーターと内燃エンジンをインテリジェントに組み合わせ、最も先進的でダイナミックなハイブリッド体験を実現します。BMW ActiveHybrid 3、BMW ActiveHybrid 5、BMW ActiveHybrid 7のラインアップで、高い効率とダイナミックで卓越したパフォーマンスを両立しています。

BMW ActiveE 2011年、全く新しい形のダイナミズムが発表されました。それが、BMW ActiveEです。このニューモデルは電気のみで駆動し、パイロット・プロジェクトの一環として限定生産されます。このようにBMWは、排出ガス・ゼロという未来を切り拓くための準備を進めています。

BMW Hydrogen BMWは、水素駆動をはじめとする未来に向けての代替駆動システムの研究を続けています。

BMW i BMW EfficientDynamicsの理念に基づき、BMWは、プレミアム電気自動車 BMW i3 やBMW i8 という明確なビジョンを持った、まったく新しい車両コンセプトの研究開発を進めています。これらの車両には、BMW EfficientDynamicsの思想から生まれたテクノロジーを採用するとともに、高強度な軽量素材のカーボン・ファイバー強化樹脂やeDriveテクノロジーを取り入れた電気駆動システムを搭載。生産からリサイクルまで製品サイクル全体のサステナビリティを追求し、それを支えるモビリティ・サービスにも焦点を当てながら、BMW iはドライバーひとり一人のモビリティ・ライフを定義し直しています。



BMW X5、BMW EfficientDynamicsの全貌。

BMWツインパワー・ターボ・テクノロジー

ガソリン・エンジンでは、高圧の燃料を燃焼室内に直接噴射する高精度ダイレクト・インジェクション・システムに、革新的なターボ・テクノロジーと、バルブトロニックやダブルVANOSを組み合わせることで、効率を高め、エンジンの全回転域において卓越したパワーとレスポンスを実現します。またクリーン・ディーゼル・エンジンでは、新世代のコモンレール・ダイレクト・インジェクション・システムと、エンジン回転数に応じて過給圧を最適に制御する可変ジオメトリ・ターボチャージャーを組み合わせ、優れたレスポンスとクリーンな走りを両立します。

8速オートマチック・トランスミッション

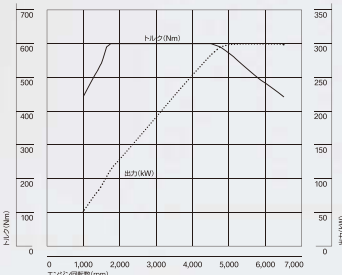
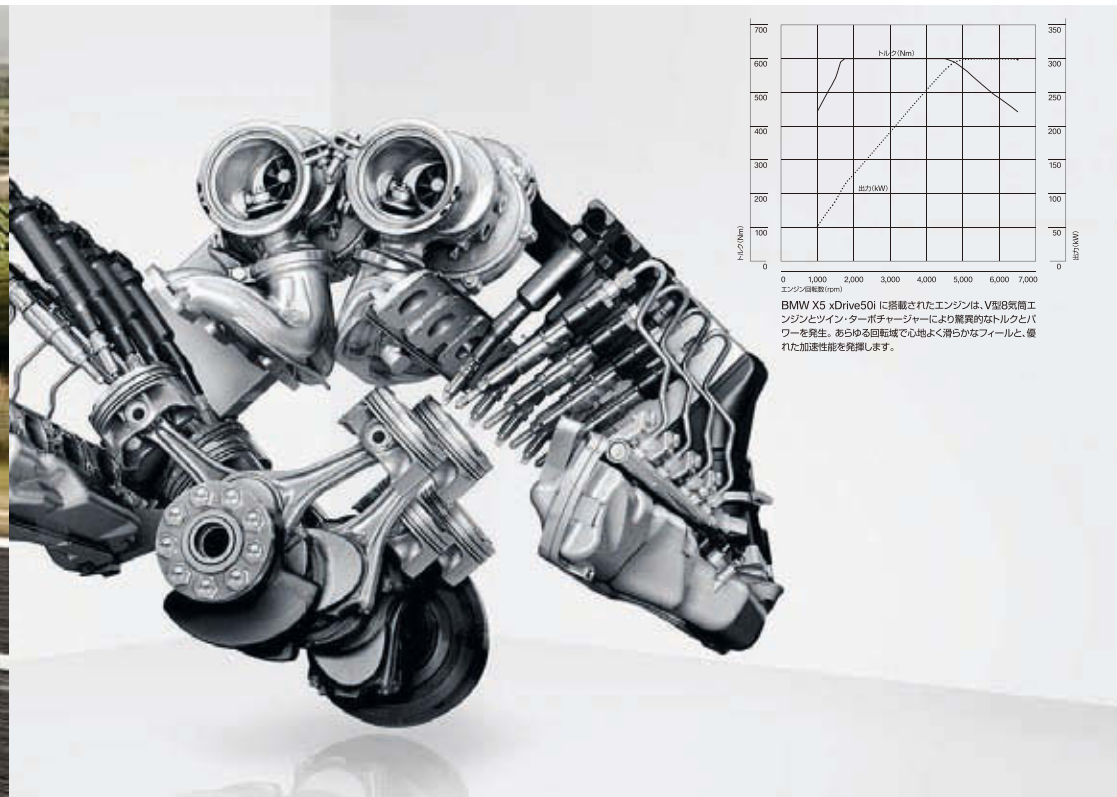
新開発の8速オートマチック・トランスミッションが、極めて滑らかに正確なギヤ・シフトを実現しました。それぞれのギヤのレシオが近いため、効率の良いエンジン回転数をより長く維持して走行することが可能になり、燃料消費量の低減に貢献します。

ブレーキ・エネルギー回生システム

ドライバーがアクセル・ペダルから足を離し、またはブレーキをかけて減速する間に放出されていた運動エネルギーを、電力として回収。バッテリーが十分に充電されている場合には、加速時にオルタネーターの発電をカットして、バッテリーに蓄えた電力だけを使用することで、エンジンの負荷を低減。パワーを損なうことなく、燃料消費量を抑えます。

* BMW EfficientDynamicsの特性は、モデルや装備によって異なります。

すべては、走る喜びを
中心にして回っている。
毎分何千回転も。



BMW X5 xDrive50i に搭載されたエンジンは、V型8気筒エンジンとツイン・ターボチャージャーにより驚異的なトルクとパワーを発生。あらゆる回転域で心地よく滑らかなフィールと、優れた加速性能を発揮します。

エンジン すべてのBMWツインパワー・ターボ・エンジンに共通する特長。それは圧倒的なパワー、洗練されたフィール、アクセルにリニアに反応するレスポンスに他なりません。そして、BMW EfficientDynamicsの理念がさらなる進化を実現させました。数々の革新テクノロジーによって、効率的な走りや燃料消費量の低減を追求したのです。BMW X5は、ガソリン・エンジンとクリーン・ディーゼル・エンジンのどちらを選択しても、最大限のドライビング・プレジャーと優れた燃費性能を約束します。

BMW X5 xDrive50i
V型8気筒BMWツインパワー・ターボ・エンジンは、BMW X5に搭載されたエンジンの最高峰です。ツイン・ターボチャージャー、ダブルVANOS、さらに、極めて正確な量の燃料を燃焼室に直接噴射する高精度ダイレクト・インジェクション・システムを組み合わせることで、パワーと燃費の向上を両立。1,750-4,500rpmの幅広い回転域で600Nm (61.2kgm)もの最大トルクを発生、最高出力300kW(407ps)/5,500rpm、0-100km/h加速は5.5秒*を達成します。

*ヨーロッパ仕様車値(自社データ)



BMW X5 xDrive35i

直列6気筒エンジンにも、BMWツインパワー・ターボ・テクノロジーを採用。ツイン・スクロール・ターボチャージャーとダブルVANOS、さらに高精度ダイレクト・インジェクション・システムとインテーク・バルブのリフト量を無段階に可変制御することでタイムラグのない優れたレスポンスを実現するiValvetronicを組み合わせることで、燃料消費量の大幅な低減とともに、卓越した性能値を達成。最高出力は225kW(306ps)/5,800rpm、最大トルクは400Nm(40.8kgm)/1,200-5,000rpmにおよび、0-100km/h加速は6.8秒*をマークします。

*ヨーロッパ仕様車値(自社データ)

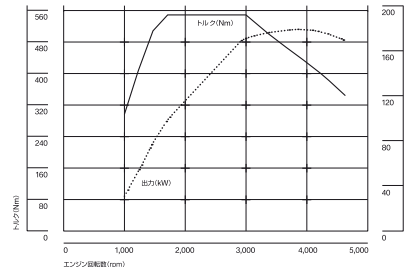


【電動パノラマ・ガラス・サンルーフおよび
サード・ローシート(3列目シート)装備車の場合】

ダイナミックでクリーン。
 歓びの新たな選択。



「駆けぬける歓び」という目的地を目指すルートは、ひとつではありません。BMWは、そこへたどり着く新たな道を切り拓くために、ディーゼル・エンジンのさらなるパフォーマンスを追求しました。そして、ついに革新技術を採用した直列6気筒BMWツインパワー・ターボ・ディーゼル・エンジンを日本市場に導入。BMW EfficientDynamicsの理念をさらに展開させたこのクリーン・ディーゼル・エンジンは、日本の厳しい規制をクリアし、優れた環境性能と傑出したパフォーマンスを両立。かつてない歓びへと導く、まったく新しい指標を打ち立てたのです。



ニューBMW X5 xDrive35d BluePerformanceに搭載されたエンジンは、直列6気筒BMWツインパワーターボディーゼルエンジンにより、低回転域からの力強いトルクと卓越したパフォーマンスを発揮します。

ニューBMW X5 xDrive35d BluePerformance

3.0L直列6気筒BMWツインパワー・ターボ・ディーゼル・エンジンは、BMW伝統の直列6気筒をベースに、BMW EfficientDynamicsの理念が息づく革新技術を採用。新世代のコモンレール・ダイレクト・インジェクション・システムは、燃焼効率を向上させ、クリーンでパワフルな性能に貢献します。さらに1回の燃焼サイクルで複数回の噴射を行う緻密な噴射コントロールにより、優れた静粛性を実現。また可変ジオメトリ・ターボチャージャーは、アクセルを踏んだ際の優れたレスポンスと、幅広い回転域での高トルクを実現すると同時に燃料消費量を抑えます。燃料消費率は11.0km/l (JC08モード)を達成し、BMW xDrive35iに比べ約30%も向上。また、最先端の排出ガス処理技術であるBMW BluePerformanceテクノロジーの採用によって、日本のポスト新長期規制にも適合しています。これらの優れた環境性能と同時に強大なパワーも追求し、最高出力180kW(245ps)、最大トルク540Nm(55.1kgm)を発生します。

BMW BluePerformanceテクノロジー

ディーゼル車に対する世界最高水準の排出ガス基準である日本の「ポスト新長期規制」をクリアする最先端の排出ガス処理技術。DPF(粒子状物質除去フィルター)により、黒煙やすすの主成分である排出ガス中の粒子状物質をフィルターに吸着した後に、エンジン制御により燃焼・除去します。また、SCR(選択触媒還元)システムは、排出ガス中に尿素水溶液(AdBlue[®])を噴射し、排出ガス中のNOx(窒素酸化物)を水と窒素に還元し排出します。これら2つのテクノロジーによって、排出ガスの低減を実現します。

* AdBlue[®]は、ドイツ自動車工業会(VDA)の登録商標です。





BMW X5には、ドライビングを想いのままに愉むための数々の革新テクノロジーが採用されています。路面や走行状況に応じて運転操作をアシストする卓越したシステムが、駆けぬげる喜びを最大限に高めるとともに、安全性の向上にも大きく貢献しています。



BMW X5のドライビングの喜びは、言葉では表現できません。しかし、その喜びがどうやって生み出されるかは、説明できます。

アクティブ・ステアリング*

車速や走行状況に応じてステアリング操作に対する前輪の切れ角や、パワーステアリングのアシスト量を可変制御。つまり、駐車する時は取り回しの良いシャープなハンドリングを、高速走行時にはより高い俊敏性と直進安定性をもたらします。

* xDrive35i、xDrive50iに標準装備。

ダブル・ウィッシュボーン・フロント・アクスル

フロント・アクスルには、ダンパーにかかると横方向の力をほぼ完全に抑えるダブル・ウィッシュボーン・サスペンションを採用。荒れた路面でも振動を吸収し、不快な車両の動きを最小限に抑制します。さらに、前後のアクスルをすべてアルミニウム合金製とすることで、ばね下重量を軽減。より快適な乗り心地をもたらします。

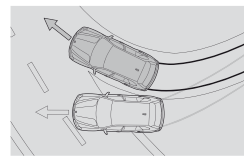
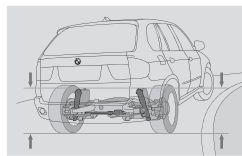
xDrive

このインテリジェントなフルタイム4輪駆動システムは、4輪のトラクションを絶えず最大限に保つことで、砂利道、雨、雪といった厳しい条件にも揺るぎない走りを実現させます。ステアリングの切れ角やホイールの回転速度からオーバーステアやアンダーステアなどの危険性を察知するとミリ秒単位の素早さで反応。前後アクスルへ駆動力を的確に可変配分し、最適なロード・ホールディングを確保。4輪駆動のメリット(トラクション、走行安定性、安全性)と、BMW X5ならではの操作性や俊敏性を見事に両立させます。

アダプティブ・ドライブ*

アダプティブ・ドライブは、ダイナミック・ドライブ(アクティブ・シャシー・コントロール)とEDC(エレクトロニック・ダンパー・コントロール)で構成されています。ダイナミック・ドライブは、前後のアクスルに備えられたアクティブ・スタビライザーを制御することで、コーナーにおけるボディの横揺れを最小限に抑えます。特に後席では、安定した走りによる快適な乗り心地を愉しむことができます。

* xDrive50iにオプション。



DSC(ダイナミック・スタビリティ・コントロール)

高精度センサーが車両の状態をリアルタイムでモニターし、必要に応じて各ホイールへのブレーキ入力やエンジン出力を制御することにより、走行安定性とトラクションを最適化します。さらにBMW X5にはスタート・オフ・アシスタント機能が装備されていて、坂道発進時にブレーキ・ペダルから足を離しても、約1.5秒間車両を停止させ後退するのを防ぎます。そのため運転に注意が必要な状況でも、クルマを思いのままにコントロールできるので、安全性とドライビング・プレジャーを同時に高めることができます。

HDC(ヒル・ディセント・コントロール)

急勾配の下り坂でも、ブレーキを自動制御して、一定速度で安全に下ることができるようになります。また、ステアリング・コラム側面のレバーでオン/オフが可能なブレーキ機能付クルーズ・コントロールを使用すると、一定の速度内であれば車速もコントロールすることができます。

DTC(ダイナミック・トラクション・コントロール)

DTCは、DSCによるエンジンやブレーキへの介入動作を制限し、状況によって駆動輪へのパワーを伝えるものです。搭載されているのは、BMW X5専用に設計されたもので、比類なき走破性を発揮します。DTCはボタンひとつで作動し、ホイールのスリップ量を一定限度まで確認し、駆動力を最大限に保持することで、滑りやすい雪道や砂地でも発進や加速をスムーズにします。このようにDTCは、アスファルトの上でもDSCの介入を遅らせることで、極めてスポーティなドライビングを可能にします。

ボディ剛性

部材と接合を考慮機能的に形作られたボディ構造と、高強度素材との計算し尽くされた配置、設計とが相まって、前面や側面、後方からの衝突に対して最大限のバンプ・セーフティを提供します。この剛性に優れたボディ構造は、ダイナミックな走行性能にもとても重要な要素となっています。

走行状況に応じた、
革新的ドライバー・アシスト機能。
旅の醍醐味は、リラックスして運転を愉しむことから。

見通しの良いハイウェイ、ワインディングの続く山道、渋滞の市街地、あるいは自宅のガレージであっても。予想しないことが起こり得る路上では、どんなに運転に慣れたドライバーも、より多くのことに注意を払わなくてはなりません。しかし、周囲や操作に気を取られてばかりで、せっかくのドライビングの楽しさが半減してしまうのも残念なこと。そこで、BMW X5は、高度な知性と技術を駆使し、

さまざまな局面でドライバーをアシストする数々の革新的な機能を装備。操作の快適性と安全性を高め、走行状況を問わず、よりリラックスして運転できる環境を提供します。ロング・ドライブの帰りで、あなたはすでに次の旅の計画に心を躍らせているかもしれません。



Comfort.



ACC / アクティブ・クルーズ・コントロール (ストップ&ゴー機能付)*
停車 / 発進をくり返す渋滞時の運転負担を軽減し、アクティブ・セーフティに貢献。先行車との車間距離を維持しながら加減速を行うアクティブ・クルーズ・コントロールに、低速走行時に車両停止まで制御する機能を装備。前方の渋滞が緩和すると、システムが任意に設定した速度まで加速させます。

* 車間距離制御には限界がありますので、作動中も安全を十分ご確認の上、走行ください。
* アドバンスド・アクティブ・セーフティパッケージに含まれます。



リア・ビュー・カメラ
車両後方の障害物や歩行者をコントロール・ディスプレイに表示。予想進路表示機能により、目標とする駐車スペースに十分な広さがあるかを確認することができます。このシステムは、リバース・ギヤを選択すると、自動的に作動します。

トップ・ビュー
車の周囲の状況をコントロール・ディスプレイで確認することができます。車両周辺を真上から見た画像を合成して表示しドライバーに認識させます。

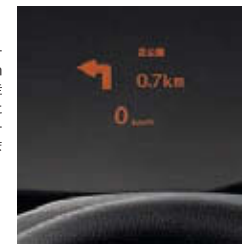
PDC (パーク・ディスタンス・コントロール)
車両の前方、後方にある障害物との距離を、信号音とコントロール・ディスプレイへの表示により知らせます。狭いスペースでの駐車や車庫入れを、よりスムーズにサポートします。

* 写真は日本仕様とは一部異なります。



レーン・ディパーチャー・ウォーニング (車線逸脱警告システム)*
高速道路などを走行する際に作動し、ルーム・ミラーに内蔵されたカメラから50m前方までの車線をモニター。車が現在走行している車線から逸脱しようになることを検知すると、直ちにステアリング・ホイールを軽く振動させ、ドライバーに知らせます。

* オプション



BMWヘッドアップ・ディスプレイ*1
ドライバーが常に前方の道路状況に集中できるよう装備された、ヘッドアップ・ディスプレイ。現在の車速、ナビゲーション・システムによるルート案内の矢印表示、チェック・コントロール、レーン・ディパーチャー・ウォーニング (車線逸脱警告システム)*2の作動状況など、さまざまな情報をフロント・ウィンドー・スクリーンに投影することで、ドライバーの視界内に直接表示します。

*1 : xDrive35d BluePerformance, xDrive50iに標準装備, xDrive35iにオプション。
*2 : オプション



摩擦係数の低い氷に覆われた湖の上は、
制限条件で繰り返すテスト走行には理想的です。

凍てつく北ヨーロッパでの テスト走行

BMWの各モデルは、生産ラインに乗る前に、スウェーデンで寒冷地テストを行っています。



北緯65度46分、東経18度31分。北極圏の端に位置し、冬の間では気温はマイナス30度前後で推移する極寒の地。太陽は朝遅くによりやく姿を現しますが、再び地平線へ消えるまで時間はかかりません。人里離れた荒涼とした地、そこに突然、BMW X5が現れ、コーナーを軽快に走り抜けると、凍りついた空気に粉雪が飛び散ります。凍結した滑りやすい路面で、しかも雪に包まれて視界も悪く、道路さえ見えない状況で、このスピードは息をのむばかりです。これは氷に覆われたヨーロッパの端、スウェーデン北部のラップランドでの冬季テストの模様。BMWの各モデルは、極寒条件でも完璧にパフォーマンスできることを証明するために、ここに集められるのです。ホーナバ湖の凍りついた広大な湖面で、クルマの性能がテストされる様子を見ることができま。鏡のような湖面をBMW X5は、猛スピードで走り、ブレーキ・ライトが赤く光ると、短い間だけ後部が左右に揺れ動き停止。次にクルマは連続して円を描きながら走り、徐々に減速して、湖の対岸で最終的に停車します。

ハインツ・クルシェにとって、こうした光景は当たり前のことです。エンジニアとしてトレーニングを受けた彼は、BMWの本社があるミュンヘンから約4,000キロも離れた、人口わずか3,277人の小さな町アリエブローグ近くの「白い砂漠」に30年近くも通い続けています。しかし、人里離れた辺境の地でも、すぐ近くには、大型旅客機が毎日離発着するモダンな飛行場があり、12月になると自動車メーカーのテスト・ドライバー達が世界中からやってきます。また一方で、他のスタッフ達は、高性能の電子機器を積み込んだ大型トラックでこの地を目指し、スーパーマーケットの駐車場は、まるでモーターショーの会場のように高級車で埋め尽くされます。まだ一般公開されていないモデルは、慎重に取り扱われ、黒いテープで覆われたりしています。

「毎日、同じ気象条件で、ドライビングで起こりうるさまざまなことをテストできるのは、この場所しかありません」とチーフ・テスターのクルシェは言います。クルシェのチームの役割は、電動パノラマ・ガラス・サンルーフの開閉の構造から、エンジンの温度管理やタイヤにいたるまで、クルマのさまざまな機能をテストして、問題を見つけ最適化することです。各テスト車両には、最先端のセンサーが装備され、中にはタイヤのついた実験室と化しているものもあります。ハインツ・クルシェ率いる専門家チームは、インテリジェントな4輪駆動システム、BMW xDrive と連動してダイナミックな走りを制御する次世代のシステムに関する作業を進めており、一般のドライバーが経験することのないような極限の状態でのブレーキング、エンジン始動、加速にスポット・ライトを当ててテストを行っています。そこでエンジニア達は、理想的な走行安定性と安全性能を実現する方法を探っているのです。ここで重要な要素となるのが摩擦係数です。氷や雪の上では摩擦係数が非常に低くなるため、先進の電子制御システムを使用しない場合、タイヤはグリップを失い、ステアリングやブレーキを思い通りに操作できなくなります。

多くの自動車メーカーが、
アリエブローグで寒冷地テストを実施。
スーパーマーケットの駐車場は、
まるで革新技术と試作車の展示会場のようになります。



スウェーデンのアリエブローグにある
BMWテストセンターでは、
冬の数ヶ月間に100人以上の人が
働いています。



凍った湖の上では、タイヤの摩擦係数がほぼゼロになります。そのような時に4輪駆動システムやあらゆる制御システムは、持っている性能のすべてを発揮できないといけません。そして、驚くことにBMW X5は、磨かれたようなすべる路面の上を、何事もないうようにコントロールを失わず走行します。この氷に覆われた場所では、電子式のドライバー・アシスト・システムをテストできる機会がたくさんあります。クルマの電子制御ユニットには、コンピュータが接続され、スリップを防ぐDSC(ダイナミック・スタビリティ・コントロール)の最新ソフトウェアをダウンロードできるようになっています。「私たちは、テストで数百キロも走ることは珍しくありません」とクルシェは言います。何度も走行を重ね、測定と分析を行うことについては、お客様のニーズを満たすために行われています。クルシェは次のように説明します。「私たちがテスト走行で素晴らしい数値を記録することは重要ですが、それは最終的なゴールではありません。重要なのは、お客様が毎日のドライビング体験の中で、影響を及ぼす領域での数値を高めること。つまり、「私たちは、すべてを調査し、すべてを測定し、そこで発見したことをできるだけたくさん改善することを目指しています。その主要な目的は、BMWというクルマにとって大切な個性を変えることなく、最大限のパフォーマンスを引き出すことなのです」。

テストのためにステアリングを握って過ごす長い時間は、楽しいドライブだとは決して言えません。危険なことが起こる可能性があり、そして、それは実際に起こりました。クルシェやチームのメンバーが猛吹雪の中で立ち往生させられたのは一度だけではありません。「別の意味で、BMWに乗っていてよかったと思います」。

モダンなスポーツ・スピリット。



ボディ・カラーとインテリア・デザインをどう仕立てるかで、BMW X5のスポーツ・スピリットをさらに際立たせることができます。例えば、ブラッシュド・アルミ・インテリア・トリムを用いたベージュのネバダ・レザーのインテリアは、まさにモダンな雰囲気

表現。ディープ・シー・ブルーのボディ・カラーと18インチ スタースポーク・スタイリング209 アロイ・ホイールとの組み合わせは、BMW X5の個性をさらに磨き上げ、より完成度を高めます。



気品が織り成す旋律。

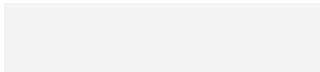


BMW X5の類稀な外観は、あなたの心を揺り動かすことでしょう。気品と高級感を兼ね備えたシナモン・ブラウンのネバダ・レザーは、パール・ウォールナット・ウッド・インテリア・トリムや、ブラック・サファイアのボディ・カラーと完璧に調和します。さらに、19インチのスタースポーク・スタイリング334 アロイ・ホイールで、一瞬で圧倒されるような美しい外観は完成します。



※ 写真は日本仕様とは一部異なります。また一部オプションを含みます。

ボディ・カラー



ソリッド・カラー 300 アルピン・ホワイトⅢ



ソリッド・カラー 668 ブラックⅡ



メタリック・カラー 354 チタン・シルバー



メタリック・カラー 475 ブラック・サファイア



メタリック・カラー A76 ディープ・シー・ブルー



メタリック・カラー B06 スパークリング・ブロンズ



メタリック・カラー A68 プラチナ・グレイ



メタリック・カラー A52 スペース・グレイ



メタリック・カラー A92 オリオン・シルバー



メタリック・カラー A82 バーミリオン・レッド



メタリック・カラー 416 カーボン・ブラック*

* M Sport パッケージにのみ設定可能です。

ここではBMW X5でお選びいただける、多彩なカラーと素材のバリエーションをご紹介します。好きな色を選んだり、豊富な素材との組み合わせを愉しみながら、あなたの個性にぴったりの一台をコーディネートしてください。ただしこれらのサンプルは、ボディ・カラー、シート・マテリアル&カラー、インテリア・カラー、インテリア・トリムのイメージをお伝えするもので、印刷の都合上実際の色と異なる場合があります。詳しくはお近くのBMW正規ディーラーにお問い合わせください。実物により近い色をご覧いただけるオリジナル・カラー・サンプルをご用意しております。また、あなただけの理想のBMWに仕立てるさまざまなリクエストにお応えいたします。

シート・マテリアル & カラー



ネバダ・レザー LUSW ブラック
インテリア・カラー：ブラック



ネバダ・レザー LUB4 ベージュ
インテリア・カラー：ベージュ



ネバダ・レザー LUCX オイスター
インテリア・カラー：ブラック



ネバダ・レザー LUF1 タバック
インテリア・カラー：タバック



ネバダ・レザー LUEZ シナモン・ブラウン
インテリア・カラー：ブラック



パーフォレーテッド・ネバダ・レザー LVSW ブラック
インテリア・カラー：ブラック



パーフォレーテッド・ネバダ・レザー LVB4 ベージュ
インテリア・カラー：ベージュ



エクスクルーシブ・ナッパ・レザー NASW ブラック
インテリア・カラー：ブラック



エクスクルーシブ・ナッパ・レザー NAB4 ベージュ
インテリア・カラー：ベージュ

インテリア・カラー

※ シート・カラーにより、インテリア・カラーとの組み合わせが異なります。



ブラック



ベージュ



タバック

インテリア・トリム



4AB パール・ウォールナット・ウッド・トリム



4BP ライト・ポプラ・ウッド・トリム



4AZ ダーク・バンブー・ウッド・トリム



4AD ブラッシュド・アルミ・トリム

Combinations.

シート・マテリアル		シート・マテリアル&カラー									
		ネバダ・レザー*1 (標準装備)					パーフォレーテッド・ ネバダ・レザー*1*2 (オプション)		エクスクルーシブ・ ナッパ・レザー (オプション)		
スタンダード・シート	(標準装備)	○	○	○	○	○	—	—	—	—	
コンフォート・シート	(オプション)	○	○	○	○	○	○	○	○	○	
スポーツ・シート	(オプション)*3	○	○	○	○	○	—	—	○	○	
シート・カラー		ブラック	ベージュ	オイスター	タバック	ブラック	ブラック	ベージュ	ブラック	ベージュ	
		ブラック	ベージュ	オイスター	タバック	ブラック	ブラック	ベージュ	ブラック	ベージュ	
インテリア・カラー		ブラック	ベージュ	オイスター	タバック	ブラック	ブラック	ベージュ	ブラック	ベージュ	
		ブラック	ベージュ	オイスター	タバック	ブラック	ブラック	ベージュ	ブラック	ベージュ	
インストルメント・パネル上部カラー		ブラック	ブラック	ブラック	ブラック	ブラック	ブラック	ブラック	ブラック	ブラック	
インストルメント・パネル下部カラー		ブラック	ベージュ	ブラック	タバック	ブラック	ブラック	ベージュ	ブラック	ベージュ	
ルーフ・ライニング・カラー		スカイ・グレー	ベージュ	ベージュ	ベージュ	スカイ・グレー	スカイ・グレー	ベージュ	スカイ・グレー	ベージュ	
ボディ・カラー											
300 アルビン・ホワイト**4		●	○	○	○	○	●	○	○	○	
668 ブラックII		○	○	○	○	○	○	○	○	○	
354 チタン・シルバー*4		●	○	○	○	○	●	○	○	○	
475 ブラック・サファイア*4		●	●	○	○	○	●	●	○	○	
A76 ディープ・ブルー**4		○	○	○	○	○	○	○	○	○	
B06 スパークリング・ブロンズ		○	○	○	○	○	○	○	○	○	
A68 プラチナ・グレー		○	○	○	○	○	○	○	○	○	
A52 スペース・グレー*4		●	●	○	○	○	●	●	○	○	
A92 オリオン・シルバー		○	○	○	○	○	○	○	○	○	
A82 パーミリオン・レッド		○	○	○	○	○	○	○	○	○	
416 カーボン・ブラック*5		●	○	○	○	○	●	○	○	○	
インテリア・トリム											
パール・ウォールナット・ウッド・トリム	(標準装備)	○	○	○	○	○	○	○	○	○	
ライト・ボブラ・ウッド・トリム	(オプション)	○	○	○	○	○	○	○	○	○	
ダーク・バンブー・ウッド・トリム	(オプション)	○	○	○	○	○	○	○	○	○	
ブラッシュド・アルミ・トリム	(オプション)*3	○	○	○	○	○	○	○	○	○	

*1: シート前面、ヘッドレスト側面と背面に合成皮革を使用しています。

*2: フロント・コンフォート・シートおよびフロント・ベンチレーション・シートとの組み合わせでのみ設定可能です。

パーフォレーテッド(小孔)・パターンとなり、表面に細かい通気孔が開きます。

*3: M Sportパッケージ、ダイナミック・スポーツパッケージに標準装備です。

*4: M Sportパッケージの設定も可能となります。

*5: M Sportパッケージにのみ設定可能です。

※ ご発注から納車までに、3~4カ月お時間をいただく場合があります。

詳しくはお近くのBMW正規ディーラーにお問い合わせください。

※ インテリア・カラーは、ドア・トリム(インサート除く)、センター・コンソール、

フロア・カーペット(インテリア・カラーがブラックの場合はアンソラジット)などのカラーを指します。

● = 標準設定 ○ = その他推奨組み合わせ — = 設定なし
上記以外の組み合わせに関して「-」以外は選択可能です。

Standard / optional equipment.



■ **ハイ・キセノン・ヘッドライト**：ガス放電の原理を応用し、従来のハロゲン・ライトの2倍以上の明るさをもたらして、夜間時の走行安全性を高めめます。ヘッドライトをハイビームに切り替えた場合、外側2灯のキセノン・ヘッドライトが上向きに切り替わり、光軸自動調整機構付。4個のLEDスモール・ライト・リングも装備し、傾斜したトップ・エッジとともに個性的な表情を演出しています。

■ **アダプティブ・ヘッドライト**：コーナーに差しかかるとヘッドライトの角度を自動制御し、車が曲がる方向を照射。ドライバードアに最適な視界を提供します。車速に応じて照射範囲や到達距離を調整するバリアブル・ライト・コントロール機能付。



■ **フォグ・ランプ**：濃い霧などで視界が悪いときに安全性を確保するフォグ・ランプを装備。フリーフォーム・テクノロジーによって、路面を的確に照射します。フォグ・ランプは、さらにコーナーリング・ライトとしても機能し、ターン・インジケータと連動して曲がる方向を明るく照らします。



■ **ヘッドライト・ウォッシャー**：ライトが点灯している時に、フロント・ウィンドー・ウォッシャーを動作させると、一定時間、ヘッドライト・ウォッシャーが同時に作動。ヘッドライトの汚れを洗浄し、優れた照射性能を保持します。



■ **ライト・パッケージ**：ロックを解除するとドア周辺を照らすドア・ハンドル照明が強い場所での乗降をスムーズにナビゲートします。さらにシート位置の周辺を照らすリーディング・ライト（フロント&リヤ）、照明付パニティ・ミラー（運転席&助手席）、足元を照らすフットウェル・ライト（フロント&リヤ）を装備。



■ **ダイナミック・ブレーキ・ライト**：通常のブレーキ時には従来のブレーキ・ライトと同様に点灯し、緊急ブレーキ時にはブレーキ・ライトを点滅させます。通常のブレーキと緊急ブレーキの違いを、後続車に明確に伝えることで、後方からの衝突の危険を最小限に抑えます。



■ **レイン・センサー・オートライト・システム**：レイン・センサーをオンにしておく、フロント・ウィンドーに当たる雨滴を感じてワイパーが自動的に作動し、雨の強さに応じてワイパー速度が調節されます。また、周囲の明るさに応じて自動的にヘッドライトをオン/オフするオートライト・システムを装備。



■ **電動調節式&電動可倒式ワイド・アングル・ドア・ミラー**：運転席側と助手席側のドア・ミラーは、曇り防止・雨滴除去用のヒーターを内蔵しています。また、ミラー・ガラスの外側部分の曲率を変化させたワイド・アングル・ドア・ミラーを採用。従来のミラー・ガラスに比べて視野が広がります。さらに自動防眩機構および、駐車などで後退する際、助手席側ドア・ミラーがやや下を向いて緑石などを確認できるリバーズ・ポジション機能付。



＊キドニー・グリル：チタン・カラーの縦のバーおよび周囲のフレームをクロームで仕上げたキドニー・グリルを装備。(X5 xDrive50iに標準装備)



＊キドニー・グリル：縦バーはブラック、フレームはクローム仕上げのキドニー・グリル。(X5 xDrive35i、X5 xDrive35d BluePerformanceに標準装備)



■ルーフ・レール(ブラック)：X5のアウトラインにしっかりと調和するルーフ・レールは、アクセサリーのルーフ・ラックを取り付けるためのベースとなります。ルーフ・ラックを利用して、荷物、自転車、サーフボードなどを簡単に安全に運べます。



■テールゲート：テールゲートは上部と下部に分かれて開閉します。上部のテールゲートは、小さな荷物を素早く取り出す時など、単独で開閉できます。また下部のゲートを開くと、最大250kgの荷物を置ける台となります。
□オートマチック・テールゲート・オペレーション：オープン/クローズ機能を備えたテールゲートは、リモート・コントロール・キーの操作により開閉が可能。また、iDriveコントローラーで、開口部の高さを設定することができます。



□アルミニウム・ランニング・ボード：ワイドなラバー・インサートが、乗り降り容易にするともに、よりスポーティな印象を強調します。(写真は日本仕様とは一部異なります)



■ルーフ・スポイラー：ボディ・カラーと同色に仕上げられ、スポーティで力感に満ちたイメージを強調します。



＊デュアル・エキゾースト・テールパイプ：ステンレス・スチール製パイプを2本備えたテールパイプには、クローム仕上げが施され、リヤ・エンドを精悍かつエレガントに演出します。(X5 xDrive50iに標準装備)



＊デュアル・エキゾースト・テールパイプ：上質感溢れるクローム仕上げステンレス・スチール製のシングル・テールパイプを2本装備。(X5 xDrive35i、X5 xDrive35d BluePerformanceに標準装備)

Standard / optional equipment.



* スタースポーク・スタイリング209 アロイ・ホイール：8.5J×18ホイール、255/55R18タイヤ
〔ランフラット・タイヤ / オールシーズン・タイヤ〕
(X5 xDrive35iに標準装備)



□ スタースポーク・スタイリング210 アロイ・ホイール：8.5J×18ホイール、255/55R18タイヤ
〔ランフラット・タイヤ / オールシーズン・タイヤ〕
(X5 xDrive35iにオプション)



* スタースポーク・スタイリング334 アロイ・ホイール：9J×19ホイール、255/50R19タイヤ
〔ランフラット・タイヤ / オールシーズン・タイヤ〕
(X5 xDrive35d BluePerformance、X5 xDrive50iに標準装備)
□ スタースポーク・スタイリング334 アロイ・ホイール：9J×19ホイール、255/50R19タイヤ
〔ランフラット・タイヤ / サマータイヤ〕



□ Yスポーク・スタイリング214 アロイ・ホイール：(フロント)10J×20ホイール、275/40R20タイヤ、(リア)11J×20ホイール、315/35R20タイヤ
〔ランフラット・タイヤ / サマータイヤ〕
※ スノーチェーンは装着できません。
※ ワイド・ホイール・アーチが装着されるため、全幅が55mm広くなります。



□ Yスポーク・スタイリング214 アロイ・ホイール(ブラック・ペイント)：(フロント)10J×20ホイール、275/40R20タイヤ、(リア)11J×20ホイール、315/35R20タイヤ
〔ランフラット・タイヤ / サマータイヤ〕
※ スノーチェーンは装着できません。
※ ワイド・ホイール・アーチが装着されるため、全幅が55mm広くなります。



■ **マルチファンクション・レザー・ステアリング・ホイール**：3本スポークのレザー・ステアリング・ホイールです。ハンズフリー・テレフォン・システム、オーディオ・コントロールなどの操作システムを配備。ドライバーは運転に集中できるため、安全性がいっそう向上します。(写真は日本仕様とは一部異なります。一部オプションを含みます)



■ **スタート/ストップ・ボタン**：リモート・コントロール・キーをキー・ホルダーにセットし、スタート/ストップ・ボタンを押すだけで、エンジンの始動/停止を行うことができます。



□ **マルチファンクション・スポーツ・レザー・ステアリング・ホイール**：操作性に優れ、スポーティなドライビングに対応する3本スポークのステアリング・ホイールです。ステアリングの一部がクローズアップとなり、よりスポーティな空間を演出します。(写真は日本仕様とは一部異なります)



□ **スピーチ・コントロール(音声入力システム)**：ラジオ局の選択や、ナビゲーションの目的地の入力などを音声の指示で行うことができます。運転中のドライバーをサポートし、操作性、快適性、安全性をさらに高めます。



□ **ステアリング・ホイール・ヒーティング**：ボタンを押すだけで、ステアリング・ホイールを素早く温めます。



■ **クルーズ・コントロール(ブレーキ機能付)**：車速が約30km/h以上の場合、設定した任意の車速をキープすることができます。下り坂でも自動的にブレーキを 작동させ車速を一定に保つブレーキ機能付。



■ **8速オートマチック・トランスミッション(ステップトロニック付)**：途切れのない加速で、さらなるドライビング・ダイナミクスを実現。高速域でのエンジン回転数を低く抑えることで高いレベルの効率性を達成しました。また、変速時のエンジン回転数の変化も減少させ、快適なギヤ・シフトをサポートします。

Standard / optional equipment.



* **BMWヘッドアップ・ディスプレイ**：現在の走行速度や、ナビゲーション・システムで設定したルート案内の矢印表示など、運転に必要なさまざまな情報を、ドライバーの自然な視界に直接映し出します。表示の高さと明るさは個別に調節が可能。ドライバーは視線を大きく移動する必要がなく、常に前方に集中することができます。(X5 xDrive35d BluePerformance、X5 xDrive50iに標準装備)



■ **ボタン式パーキング・ブレーキ / オートマチック・ホールド・ボタン**：センター・コンソールに配されたボタンによって、パーキング・ブレーキのロックと解除がワンタッチで行えます。また、オートマチック・ホールド・ボタンを押すと、信号や渋滞で車両が停止した場合にパーキング・ブレーキが自動的に作動します。アクセルを踏み込むとパーキング・ブレーキは解除されます。(写真は一部オプションを含みます)



■ **カップ・ホルダー**：センター・コンソールに2個のカップ・ホルダーを装備。



■ **センター・コンソール**：さまざまなアイテムの収納に便利なスペースをセンター・アームレストに装備。

■ **AUX IN (外部入力)**：お手持ちのポータブル・オーディオを接続し、車載スピーカーで再生することができます。(写真は日本仕様とは一部異なります。また一部オプションを含みます)



■ **HDDナビゲーション・システム**：スピーディかつ充実した検索と、拡大表示、3D地図表示、道路案内標識表示、ETCゲート・レーン表示などを実現。さらに英文地図表示および英語による音声案内も可能です。渋滞箇所などの情報をリアルタイムで提供するVICS 3メディアも利用できます。（一部エリアではVICSサービスが提供されていません）



■ **地上デジタルTVチューナー（12セグ/ワンセグ自動切替）**：大型8.8インチのワイドタイプ（8:3）のコントロール・ディスプレイに表示。駐車中はDriveのコントロール・ディスプレイをTVモニターとして使用することができます。（写真は日本仕様とは一部異なります）



■ **コントロール・ディスプレイ**：大型8.8インチのワイド・タイプ（8:3）のコントロール・ディスプレイを、乗員から見やすいインストルメント・パネル上部に配置。美しく、視認性に優れたアドバンスドTFT液晶ディスプレイです。コントローラーによる操作で、ナビゲーション・システム、TVやオーディオ・ビジュアル・システムのメニュー画面を表示します。



■ **プログラマブル・ボタン**：ラジオ局の選択、ナビゲーションの目的地設定画面など、ドライバーが頻繁に使用する機能はオーディオ・パネル下部に配置されたプログラマブル・ボタンに個別に設定が可能。これら进行操作すれば、より素早くそれぞれのプログラムを呼び出すことができます。（写真は日本仕様とは一部異なります）



■ **トップ・ビュー**：左右ドア・ミラー内蔵のカメラによる車両両側の映像とリヤ・ビューカメラによる車両後方の映像を併せてコントロール・ディスプレイに表示し駐車をサポートします。

■ **リヤ・ビューカメラ**：コントロール・ディスプレイに表示された映像により、車両後方の状況を把握することができます。目標とする駐車スペースに十分な広さがあるか確認できる予想進路表示機能が、スムーズなパーキングをサポートします。（写真は日本仕様とは一部異なります）



□ **サイド・ビューカメラ**：見通しの悪い路地や駐車場の出口などでの視認性を高め、快適かつ安全なドライブに貢献します。

（写真は日本仕様とは一部異なります）



□ **ACC / アクティブ・クルーズ・コントロール（ストップ&ゴー機能付）**：先行車との車間距離を設定し維持する自動追従型のACCに、渋滞などの低速走行時に車両停止まで制御する機能を装備。ドライバーの運転負荷をより軽減します。前方の渋滞が緩和すると、システムが任意に設定した速度まで加速させます。（アドバンスド・アクティブ・セーフティパッケージに含まれます）

※ 車間距離判断には限界がありますので、作動中も安全を十分ご確認の上、走行ください。



■ **iDriveコントローラー**：シンプルかつ直観的な操作で、コントロール・ディスプレイに表示されるさまざまな機能を設定できます。CD / マルチメディア (MEDIA)、ラジオ (RADIO)、電話 (TEL)、ナビゲーションの現在地情報 (MAP) という最も使用頻度の高い4つのメニューを直接呼び出せるダイレクト・メニュー・コントロール・ボタン付。



□ **レーン・ディパーチャー・ウォーニング（車線逸脱警告システム）**：カメラを使って車両が意図せずに車線から逸脱するのを監視し、必要に応じてステアリング・ホイールを軽く振動させてドライバーに警告を促します。

Standard / optional equipment.



■ **オートマチック・エア・コンディショナー**：一定以上の大気中の有害物質を感知すると自動的に内気循環モードに切り替わるAUC(オートマチック・リサーキュレーティング・エア・コントロール)を装備。汚れた空気を室内に取り込まないよう制御しながら、室内を素早く設定温度に調整し、自動的に室内温度を維持します。



□ **4ゾーン・オートマチック・エア・コンディショナー**：前後左右独立調節式のエア・コンディショナー。車両後方の空気を個別にコントロールすることができます。この機能には、リアの吹き出し口、足元のヒーター、Bピラーの通風口などが含まれます。



■ **フロント・シート・ヒーティング(運転席&助手席)**：3段階制御式で、寒い季節にシートの座面とバックレストを素早く快適な温度に温めます。



□ **フロント・ベンチレーション・シート**：座面とバックレストのベンチレーターがシート表面に開けられた微小な穴から送風し、ドライビングの快適性を高めてくれます。

□ **フロント・アクティブ・シート(運転席)**：シートがツェーピース構造になっており、シート・クッション部が周期的に上下に動き、長距離ドライブの疲れを軽減します。運転席に設定されます。



■ **オーディオ・ビジュアル・システム**：AM/FMラジオ、地上デジタルTVチューナー（12セグ/ワンセグ自動切替）、CD/DVDプレーヤー（MP3対応）。AUX IN（外部入力）端子、USB端子^{*1}付。HDDに音楽CDを記録することが可能なMusicコレクション機能^{*2}を備えています。（写真は日本仕様とは一部異なります）

*1：USBメモリーから楽曲データをHDDに保存の後、再生することができます。（お使いのUSBメモリーによっては保存できない場合があります）

*2：コピー・コントロールCDなど、一部再生できない場合もあります。



■ **USBオーディオ・インターフェイス**：ポータブルオーディオプレーヤーなどをオーディオ・ビジュアルシステムに接続し、お気に入りの音楽を車内で愉しむことができます。また、Musicタイトルをコントロール・ディスプレイに表示し、iDriveコントロールローラーで選曲することも可能です。

■ **カバートート**：USBオーディオ・インターフェイスを利用して、ポータブルオーディオプレーヤーに保存されているアルバムのカバートートをコントロール・ディスプレイに表示でき、聴きたいアルバムをより簡単に見つけることができます。

※ 接続する機種により、ご利用いただけない場合があります。



□ **DVDチェンジャー**：2分割式のグローブ・ボックスの上部に設置されています。MP3フォーマットの楽曲データや音楽CDの再生ができ、DVDを6枚まで収納できます。



□ **HiFiシステム・プロフェッショナル**：最高のサウンドを生み出すスピーカーシステム。600W、16個のスピーカーを装備し、完璧なサラウンド・サウンド効果を実現。また、セントラル・バス・コンセントの採用により、重低音を限りなく忠実に再現します。

■ **HiFiスピーカーシステム**：205W、12個のスピーカーを装備し、バランスの取れたパワフルなサウンドを生み出します。

□ **BMW Individual ハイ・エンド・オーディオ・システム**：825W、16個の高出力スピーカーを装備。高性能ネオジム・マグネット・ドライバーを搭載し、コンサート会場のような臨場感溢れるサウンド効果を実現します。首振り・イコライザーの設定は、車速に合わせて自動的に調整されます。

Standard / optional equipment.



□ **フロント・コンフォート・シート**：電動フロント・シートの機能に、サイド・サポート、バックレスト上部の角度、バックレスト幅の調節機能およびランバー・サポートを追加。コンフォート・ヘッドレストも装備されます。

□ **フロント・ベンチレーション・シート**：座面とバックレストのベンチレーターがシート表面に開けられた微小な穴から送風し、ドライビングの快適性を高めてくれます。



□ **スポーツ・シート (運転席&助手席)**：サイド・サポート付シートバックによって乗員をしっかりホールドします。シートの前後、角度、高さ調節が可能で、大腿部を支えるサイド・サポート(マニュアル調節式)を装備。



□ **BMW Individual レザー・フィニッシュ・ダッシュボード**：しなやかな風合いのレザーカバーが洗練されたインテリアと調和し、よりエクスクルーシブな雰囲気演出します。



■ **運転席メモリー機能**：電動フロント・シートは運転席にメモリー機能を備えており、シートおよびドア・ミラーの位置を2通り記憶することができます。



■ **自動防眩ルーム・ミラー**：後続車からの光が一定以上の強さになると、自動的に眩しさを緩和します。

■ **アラーム・システム**：車への不正な侵入や操作を感知すると、アラームを鳴らし、ハザードランプを点滅させて警告します。リモート・コントロール・キーのスイッチでオン / オフの切り替えが可能。



■ 電動フロント・シート：シートの前後、角度、高さ、バックレストの角度調節が可能。アクティブ・ヘッドレストも装備されます。(写真は日本仕様とは一部異なります)



□ 電動パノラマ・ガラス・サンルーフ：2枚のガラス・パネルはUVカット機能付です。フロント側ガラス・パネルは電動でスライド、チルト・アップが、リヤ側はチルト・アップが可能。ウインドー、サンルーフを車外からリモート・コントロール・キーで開閉できるコンフォート・オープン/クローズ機能付。



□ BMW Individual アンソラジット・ルーフ・ライニング：ルーフ・ライニング、A、B、C、Dピラー、サンバイザーがブラック仕上げとなり、洗練された雰囲気を生み出します。

Standard / optional equipment.



■ **分割可倒式リヤ・シート**：左右別々(60:40)に倒すことができ、大きな荷物の収納に便利です。



■ **ラゲージ・パーティション・ネット**：収納可能なラゲージ・ネットです。後席の背もたれを立てたままの状態でも、倒した状態でも使用できます。ラゲージ・ルームの天井いっぱいまで荷物を積んでも、キャビンへの侵入を防げます。



□ **アダプティブ・フィクシング・システム**：サイズの異なる荷物をしっかりと固定することができます。



□ **ストレージ・コンパートメント・パッケージ**：取付位置が変更可能なパーセル・レール・ラゲージ・フックと荷物固定用ストラップ[※]が装備されます。

* サード・ロー・シートを設定した場合、装備されません。



□ **サード・ロー・シート(3列目シート)**：3列目に装備される2名用シートです。個別に折りたたむことも可能なので、スペースをよりフレキシブルに活用できます。また、2列目シートの前後調節およびバックレストの角度調節機能も追加されます。

(オプションのセルフ・レベリング機能付リヤ・サスペンションが併せて装備されます。写真は日本仕様とは一部異なります)



■ **12V電源ソケット**：ラゲージ・ルームに、12Vの電源ソケットを装備しています。



■ **リヤ・センター・アームレスト**：カップ・ホルダー（2個）、リヤ・シートと一体設計になっているため、使用しないときには収納できます。



□ **リヤ・シート・ヒーティング**：後席左右のシート面およびバックレストを素早く、快適に温めます。



□ **スキー・バッグ**：大人2人が後部座席に座っても、スキー板を最大4組まで傷や汚れから車内を守りながら安全に運ぶことが可能。また使用しない場合は、センター・アームレストの後ろに簡単に収納できます。



□ **リヤ・エンターテインメント・システム（DVDプレーヤー、TVモニター）**：前席と独立して個別に制御できるDVDプレーヤーと、8インチの折りたたみ式モニターを装備。ワイヤレスのリモート・コントロールで操作可能。ヘッドホン用の2つのソケットとビデオ・カメラ用のソケットが用意され、赤外線ヘッドホンにも対応しています。



□ **リヤ・サイド・ウィンドー・ローラー・ブラインド（手動）**：眩しさを防ぎ、車内のプライバシーを守ります。



■ **コンフォート・アクセス**：リモート・コントロール・キーをポケット、ブリーフケース、ハンドバッグなどに入れたまま、ドアのロック／ロック解除、さらにエンジンの始動／停止もできるシステムです。

※車庫から発信される電波が、他込み型心臓ペースメーカー等の機器に影響を与える可能性があります。詳しくはBMW正規ディーラーにお問い合わせください。

Mの精神と美の哲学との出会い。

M Sport パッケージ。



マルチファンクション M スポーツ・レザー・ステアリング・ホイール (シフト・パドル付): 厚みのあるリムと、Mモデル伝統の親指がフィットする特徴的な形状によって確実なグリップをもたらします。



スポーツ・シート: サイド・サポートが体をしっかりと保持し、確実なドライビング・ポジションを維持します。(写真のエクスクルーシブ・ナット・レザースタッドはオプションです)



M ライト・アロイ・ホイール・Vスポーク・スタイヤリング 223M: (フロント)9J×19ホイール、255/50R19タイヤ、(リア)10J×19ホイール、285/45R19タイヤ (ランフラット・タイヤ / サマー・タイヤ)
* スノーチェーンは装着できません。



ドア・シル・プレート (Mロゴ付): Mのロゴをあしらったデザインが特徴的な、クローム仕上げのドア・シル・プレート。

エクスクルーシブでスタイリッシュ。しかも驚くほどパワフル: M Sport パッケージを選択すると、見る者を圧倒するスタイヤリングが楽しめます。ワイドなホイール・アーチに加え、アルビン・ホワイトⅢのボディ・カラーのコンビネーションは、BMW X5にさらにダイナミックな表情を与えます。ボディ・カラーと同じ色のフロント・エプロン、リヤ・スカートは、パワフルなポテンシャルを強調しています。アルビン・ホワイトⅢの他にも、5色のボディ・カラー*から選ぶことが可能です。オプションの20インチのM ライト・アロイ・ホイール・ダブルスポーク・スタイヤリング333M (写真上)は、

BMW X5のスポーティなイメージをさらに引き立てます。コーナーでしっかりとカラダをホールドしてくれるスポーツ・シートは、オプションでエクスクルーシブ・ナット・レザースタッドも用意。クルマに乗る時には、ドアを開けるたびにドア・シル・プレートに刻まれたMの文字に迎えられるでしょう。BMW Individual ハイグロス・シャドー・ルーフ・レール、BMW Individual アルミニウム・ライン、BMW Individual アンソラジット・ルーフ・ライニング、ブラッシュド・アルミ・インテリアトリムがラインアップされています。

ダイナミック・スポーツ・パッケージ。



さらなるスポーティな走りに、胸が高鳴る：革新のクリーン・ディーゼル・エンジンを搭載し、優れた環境性能とダイナミックなパワーを身につけたニューBMW X5 xDrive35d BluePerformance。そのドライビングをさらにスポーティに愉しめるのが、ダイナミック・スポーツ・パッケージです。精悍なスタイリングをいっそう際立たせるBMW Performanceエアロダイナミクス・パッケージは、Yスポーク・スタイリング336 アロイ・ホイールと組み合わせることで、内に秘めたスポーティなパワーを

全身で主張します。また、シャープなハンドリングをもたらすスポーツ・サスペンション、手にしっくりと馴染むマルチファンクション・スポーツ・レザー・ステアリング・ホイール(シフト・パドル付)、運転席と助手席のスポーツ・シートが、胸躍る走りの興奮をもたらします。さらに、洗練された質感のブラッシュド・アルミ・インテリア・トリム、BMW Individual アンソラジット・ルーフ・ライニング、BMW Individual ハイグロス・シャドー・ラインも装備され、スポーティな雰囲気演出します。



スポーツ・シート(運転席&助手席)：タイト・コーナーでのコーナリングでも、サイド・サポートが身体をしっかりと保持し、確実なドライビング・ポジションを維持します。



マルチファンクション・スポーツ・レザー・ステアリング・ホイール (シフト・パドル付)：ステアリングの一部がクローム仕上げとなり、よりスポーティな空間を演出します。シフト・パドルによりステアリングから手を離さず、シフト操作が可能です。



Yスポーツ・スタイリング336 アロイ・ホイール：(フロント)10J×20ホイール、275/40R20タイヤ、(リヤ)11J×20ホイール、315/35R20タイヤ (ランフラット・タイヤ / サマー・タイヤ)

Original BMW Accessories.



サーフボード・ホルダー、ダブルスポーク・スタイリング215 アロイ・ホイール



赤外線ヘッドフォン
※ リヤ・エンターテインメント・システム装備車用



セレクター・レバー・ウッド・カバー
"パール・ウォールナット"



ラゲージ・マット

比類なきドライビング・プレジャーをもたらし、胸高まる体験を約束するBMW。その感動をBMW純正パーツ&アクセサリがさらに深めます。卓抜したアイデアから生まれ、個性的なデザインと優れた機能性を実現したBMW純正パーツ&アクセサリは、エクステリア、インテリア、トランスポートーション、セーフティなど、あなたのお望みに応える多彩なラインアップをご用意しています。BMWパーツ、アクセサリについての詳しい内容につきましては、お近くのBMW正規ディーラー ショールームの「アクセサリ・アドバイザー」までお問い合わせください。詳しい資料をご用意しております。

セーフティ/セキュリティ	X5 xDrive35i	X5 xDrive35d BluePerformance	X5 xDrive50i
エアバッグ: ー 運転席&助手席エアバッグ	■	■	■
ー ヘッド・エアバッグ(フロント&リヤ)	■	■	■
ー サイド・エアバッグ(フロント)	■	■	■
フロント・シートベルト(3点式、シートベルト・テンショナー、シートベルト・フォース・リミッター付)	■	■	■
リヤ・シートベルト(3点式)	■	■	■
ISO FIXチャイルド・シート・アタッチメント(リヤ)	■	■	■
ABS/アンチロック・ブレーキング・システム	■	■	■
ASC/オートマチック・スタビリティ・コントロール	■	■	■
DSC/ダイナミック・スタビリティ・コントロール(拡張機能付*)	■	■	■
CBC/コーナリング・ブレーキ・コントロール	■	■	■
DTC/ダイナミック・トラクション・コントロール	■	■	■
DBC/ダイナミック・ブレーキ・コントロール(ブレーキ・アシスト・システム)	■	■	■
HDC/ヒル・ディセント・コントロール	■	■	■
ADB-X/オートマチック・デフレーション・ブレーキ	■	■	■
ボタン式V(ブレーキ・ブレーキ	■	■	■
オートマチック・ホールド・ボタン	■	■	■
アダプティブ・ヘッドライト(リアアブル・ライト・コントロール機能付)	■	■	■
ハイマウント・ブレーキ・ライト(LED)	■	■	■
ダイナミック・ブレーキ・ライト(ブレーキ・ライト点滅機能)	■	■	■
セントラル・ロックング・システム(クラッシュ・センサー付)	■	■	■
イモビライザー	■	■	■
リヤ・ビュー・カメラ(予想進路表示機能付)	■	■	■
トップ・ビュー	■	■	■
ロールオーバー・センサー	■	■	■
サイド・ドア・ビーム	■	■	■
アクティブ・ヘッドレスト(運転席&助手席)	■	■	■
リモート・コントロール・キー(パーソナル・プロファイル・メモリー機能付)	■	■	■
PDC/パーク・ディスタンス・コントロール(フロント&リヤ)	■	■	■
サイド・プロテクション・モールドディング	■	■	■
アラーム・システム	■	■	■
ランフラット・タイヤ	■	■	■
タイヤ空気圧警告システム	■	■	■
ファースト・エイド・ボックスおよび非常停止表示板	■	■	■

*: ブレーキ・ドライ機能、スタート・オフ・アシスタント機能、ブレーキ・スタンバイ機能、フェード防止機能の4つの拡張機能。

エンジン	X5 xDrive35i	X5 xDrive35d BluePerformance	X5 xDrive50i
直列6気筒DOHCガソリン・エンジン(アルミニウム合金製クランク・ケース)	■	—	—
直列6気筒DOHCディーゼル・エンジン(アルミニウム合金製クランク・ケース)	—	■	—
V型8気筒DOHCガソリン・エンジン(アルミニウム合金製クランク・ケース)	—	—	■
BMWツインパワー・ターボ・テクノロジー：— ツイン・スクロール・ターボチャージャー	■	—	—
— ツイン・ターボチャージャー	—	—	■
— 可変ジオメトリー・ターボチャージャー	—	■	—
— 高精度ダイレクト・インジェクション・システム	■	—	■
— コモンレール・ダイレクト・インジェクション・システム	—	■	—
— バルブトロニック	■	—	—
— ダブルVANOS	■	—	■
ブレーキ・エネルギー回生システム	■	■	■
BMW BluePerformanceテクノロジー (SCR (選択触媒還元)システム、DPF (粒子状物質除去フィルター))	—	■	—

トランスミッション / サスペンション / ステアリング・システム	X5 xDrive35i	X5 xDrive35d BluePerformance	X5 xDrive50i
電子油圧制御式8速オートマチック・トランスミッション(ステップトロニック付)	■	■	■
xDriveシステム(電子制御前後駆動力配分4輪駆動)	■	■	■
ダブル・ウィッシュボーン式フロント・アクスル	■	■	■
インテグラル・アーム式リヤ・アクスル	■	■	■
サーボトロニック(車速感応式パワー・ステアリング)	■	■	■
アクティブ・ステアリング	■	—	■

エクステリア	X5 xDrive35i	X5 xDrive35d BluePerformance	X5 xDrive50i
メタリック・ペイント	□	□	■
電動調節式&電動可倒式ワイド・アングル・ドア・ミラー (左右:ヒーター内蔵、自動防眩機構、助手席側:リバーズ・ポジション付)	■	■	■
クローム仕上げキドニーグリル (xDrive35i, xDrive35d BluePerformance:ブラック・バー、xDrive50i:チタン・カラー・バー)	■	■	■
バイ・キセノン・ヘッドライト(光軸自動調整機構/LEDスモール・ライト・リング付)、ヘッドライト・ウォッシャー	■	■	■
フロント・フォグ・ランプ(コーナリング・ライト機能付)、リヤ・フォグ・ランプ	■	■	■
タイマー機能付熱線入りリヤ・ウィンドー	■	■	■
リヤ・ウィンドー・ワイパー(間欠式)/ウォッシャー	■	■	■
ウィンドー・ウォッシャー・ノズル(ヒーター付)	■	■	■
ソフト・クローズ・ドア	□	□	■
分割式テールゲート(上部はソフト・クローズ機能付)	■	■	■
レイン・センサー、オートライト・システム	■	■	■
コンフォート・アクセス*	■	■	■
ルーフ・レール(ブラック)	■	■	■
デュアル・エキゾースト・テールパイプ(クローム仕上げ)	■	■	■
ホイール: — スタースポーク・スタイリング209 アロイ・ホイール: 8.5J×18ホイール+255/55R18タイヤ (ランフラット・タイヤ/オールシーズン・タイヤ)	■	—	—
— スタースポーク・スタイリング334 アロイ・ホイール: 9J×19ホイール+255/50R19タイヤ (ランフラット・タイヤ/オールシーズン・タイヤ)	□	■	■
* : 車両から発信される電波が、推込み型心臓ペースメーカー等の機器に影響を与える可能性があります。 詳しくはBMW正規ディーラーにお問い合わせください。			

インテリア	X5 xDrive35i	X5 xDrive35d BluePerformance	X5 xDrive50i
オンボード・コンピュータ(時刻、外気温度、路面凍結警告、平均燃費、推定航続距離、平均速度を表示)	■	■	■
燃費計が組み込まれたタコメーター	■	■	■
チェック・コントロール(車両機能モニター / 警告システム)	■	■	■
オートマチック・エア・コンディショナー(AUC(オートマチック・リサーキュレーティング・エア・コントロール)、マイクろ・フィルタ(花粉除去機能付))、後席用エア・アウトレット(風量調節機能付)	■	■	■
パーキング・ベンチレーション	■	■	■
サービス・インターバル・インジケータ	■	■	■
フロント / リヤ・センター・アームレスト	■	■	■
カップ・ホルダー(フロント / 2個、リヤ / 2個)	■	■	■
スタート / ストップ・ボタン	■	■	■
パワー・ウィンドー(フロント&リヤ:ワンタッチ機能、挟込防止機能、リヤ:セーフティ・ロック付)	■	■	■
ライト・パッケージ: ドア・ハンドル照明、リーディング・ライト(フロント&リヤ)、照明付パニティ・ミラー(運転席&助手席)、フットウェル・ライト(フロント&リヤ)	■	■	■
マルチファンクション・レザー・ステアリング・ホイール	■	■	■
チルト&テレスコピック・ステアリング・コラム(電動)	■	■	■
照明付グローブ・ボックス	■	■	■
クルーズ・コントロール(ブレーキ機能付)	■	■	■
自動防眩ルーム・ミラー、ETC車載器システム(ルーム・ミラー内蔵タイプ)	■	■	■
ラゲージ・エリア・カバー、ラゲージ・ルーム・ライト、ラゲージ・パーティション・ネット	■	■	■
シート: — 電動フロント・シート(運転席&モモリ機能付)	■	■	■
— 可倒式リヤ・シート(60:40に分割可能)	■	■	■
— フロント・シート・ヒータリング(運転席&助手席)	■	■	■
ネバダ・レザー・インテリア	■	■	■
パール・ウォールナット・ウッド・インテリア・トリム	■	■	■
HDDナビゲーション・システム(VICS 3メディア対応)	■	■	■
8.8インチワイド・コントロール・ディスプレイ	■	■	■
BMWヘッドアップ・ディスプレイ	□	■	■
iDriveコントローラー(コントロール・ディスプレイ用、ダイレクト・メニュー・コントロール・ボタン付)	■	■	■
プログラマブル・ボタン	■	■	■
オーディオ・ビジュアル・システム(AM/FMラジオ、地上デジタルTVチューナー(12セグ / ワンセグ自動切替)、CD/DVDプレーヤー(MP3対応)、Musicコレクション機能*1、AUX IN(外部入力)端子、USB端子*2)	■	■	■
HIFIスピーカーシステム(205W、12スピーカー)	■	■	■
USBオーディオ・インターフェース*3	■	■	■
ハンズフリー・テレフォン・システム*4	■	■	■
ベロア・フロア・マット	■	■	■
12V電源ソケット(ラゲージ・ルーム)	■	■	■

*1: コピー・コントロールCDなど、一部再生できない場合もあります。
 *2: USBメモリから楽曲データをHDDに保存の後、再生することができます。
 (お使いのUSBメモリによっては保存できない場合があります)
 *3: 接続する機種により、ご利用いただけない場合があります。
 *4: ハンズフリー・テレフォン・システムは、Bluetooth®対応の携帯電話でご利用が可能です。
 (一部機種により、ご利用いただけない場合があります)
 ※ Bluetooth®は米国Bluetooth SIG, Inc.の登録商標です。

装備は予告なく変更される場合があります。

Customized Order Program オプション	X5 xDrive35i	X5 xDrive35d BluePerformance	X5 xDrive50i
メタリック・ペイント	□	□	■
レーン・デパーチャー・ウオーニング(車線逸脱警告システム)*1*2	□	□	□
サイド・ビュー・カメラ	□	□	□
セルフ・レベリング機能付リヤ・サスペンション	□	□	□
電動パノラマ・ガラス・サンルーフ(チルト&スライド、コンフォート・オープン/クローズ機能付)	□	□	□
アダプティブ・ドライブ (ダイナミック・ドライブ+EDC/エレクトロニック・ダンパー・コントロール、SPORTボタン)*3	-	-	□
アルミニウム・ランニング・ボード**4	□	□	□
ホイール: - スタースポーク・スタイリング210 アロイ・ホイール・8.5J×18ホイール+255/55R18タイヤ [ランフラット・タイヤ/オールシーズン・タイヤ]	□	-	-
- Yスポーク・スタイリング214 アロイ・ホイール**5*6: (フロント)10J×20ホイール+275/40R20タイヤ、(リヤ)11J×20ホイール+315/35R20タイヤ [ランフラット・タイヤ/サマー・タイヤ]	□	□	□
- Yスポーク・スタイリング214 アロイ・ホイール(ブラック・ペイント)**5*6: (フロント)10J×20ホイール+275/40R20タイヤ、(リヤ)11J×20ホイール+315/35R20タイヤ [ランフラット・タイヤ/サマー・タイヤ]	□	□	□
- M ライト・アロイ・ホイール・ダブルスポーク・スタイリング333M**5*7: (フロント)10J×20ホイール+275/40R20タイヤ、(リヤ)11J×20ホイール+315/35R20タイヤ [ランフラット・タイヤ/サマー・タイヤ]	□	-	□
- スタースポーク・スタイリング334 アロイ・ホイール・9J×19ホイール+255/50R19タイヤ [ランフラット・タイヤ/オールシーズン・タイヤ]	□	■	■
- スタースポーク・スタイリング334 アロイ・ホイール・9J×19ホイール+255/50R19タイヤ [ランフラット・タイヤ/サマー・タイヤ]	□	□	□
スペア・タイヤ**8	□	□	□
ソフト・クローズ・ドア	□	□	■
リヤ・サイド・ウィンドー・ローラー・ブラインド(手動)	□	□	□
クライメート・コンフォート・ウィンドスクリーン(赤外線反射フロント・ガラス)	□ ⁹	□	□
サンプロテクション・ガラス(リヤ・ドア・ウィンドー、ラゲージ・ルーム・サイド・ウィンドー、リヤ・ウィンドー)	□	□	□
BMW Individual レザー・フィニッシュ・ダッシュボード	□	□	□
4ゾーン・オートマチック・エア・コンディショナー	□	□	□

*1: M Sport パッケージ、ダイナミック・スポーツパッケージまたはマルチファンクション・スポーツレザーステアリング・ホイールとの組み合わせでのみ設定可能です。
*2: クライメート・コンフォート・ウィンドスクリーン(赤外線反射フロント・ガラス)との組み合わせは設定できません。
*3: セルフ・レベリング機能付リヤ・サスペンションが装備されます。
*4: M Sport パッケージまたはダイナミック・スポーツパッケージとの組み合わせは設定できません。
*5: スノーチェーンは装着できません。
*6: ワイド・ホイール・アーチが装着されるため、全幅が1,990mmになります(55mm広くなります)。
*7: M Sport パッケージとの組み合わせでのみ設定可能です。
*8: サード・ローシート(3列目シート)との組み合わせは設定できません。
*9: フロント・ウィンドー防眩ストライプが装備されます(BMWヘッドアップ・ディスプレイを選択した場合は装備されません)。

Customized Order Program オプション	X5 xDrive35i	X5 xDrive35d BluePerformance	X5 xDrive50i
シート：ー フロント・コンフォート・シート(バックレスト上部角度、バックレスト幅、サイ・サポート電動調節機能、 コンフォート・ヘッドレスト、ランバー・サポート付)	□	□	□
ー フロント・ベンチレーション・シート*1	□	□	□
ー フロント・アクティブ・シート(運転席)*2	□	□	□
ー サード・ロー・シート(3列目シート)*3	□	□	□
ー スポーツ・シート(運転席&助手席)*4	□	□	□
ー リヤ・シート・ヒーティング*5	□	□	□
ー ランバー・サポート(運転席&助手席)	□	□	□
マルチファンクション・スポーツ・レザー・ステアリング・ホイール*6	□	□	□
ステアリング・ホイール・ヒーティング	□	□	□
パフォーマンス・ネバダ・レザー・インテリア*7	□	□	□
エクスクルーシブ・ナッパ・レザー・インテリア*8	□	□	□
インテリア・トリム：ー ライト・ボプラ・ウッド・トリム	□	□	□
ー ダーク・バンブー・ウッド・トリム	□	□	□
ー ブラッシュド・アルミ・トリム	□	□	□
BMW Individual アンノラジスト・ルーフ・ライニング	□	□	□
BMWヘッドアップ・ディスプレイ	□	■	■
リヤ・エンターテインメント・システム(DVDプレーヤー、TVモニター)*5	□	□	□
HiFi システム・プロフェッショナル(600W、16スピーカー、5.1チャンネル・サラウンド)	□	□	□
BMW Individual ハイ・エンド・オーディオ・システム(825W、16スピーカー、5.1チャンネル・サラウンド)	□	□	□
DVDチェンジャー(6ディスク)	□	□	□
スピーチ・コントロール(音声入力システム)	□	□	□
ストレージ・コンパートメント・パッケージ(リバーセル・レール、ラゲージ・フック、荷物固定用ストラップ*9)	□	□	□
アダプティブ・フィクシング・システム*10	□	□	□
12V電源ソケット(センター・コンソール後端 / 2個、センター・コンソール内)	□	□	□
ノンスキーカー・パッケージ	□	□	□
スキー・パッケージ	□	□	□
オートマチック・テールゲート・オペレーション(オープン / クローズ)	□	□	□
<p>*1： フロント・コンフォート・シートおよびパフォーマンス・ネバダ・レザー・インテリアとの組み合わせのみ設定可能です。</p> <p>*2： フロント・コンフォート・シート、フロント・ベンチレーション・シートおよびパフォーマンス・ネバダ・レザー・インテリアとの組み合わせのみ設定可能です。</p> <p>*3： スポーツ・シートとの組み合わせは設定できません。</p> <p>*4： セルフレベリング機能付リヤ・サスペンションが装備されます。</p> <p>*5： フロント・ベンチレーション・シートおよびフロント・アクティブ・シート(運転席)との組み合わせは設定できません。</p> <p>*6： M Sport パッケージまたはダイナミック・スポーツ・パッケージとの組み合わせは設定できません。</p> <p>*7： フロント・コンフォート・シートおよびフロント・ベンチレーション・シートとの組み合わせのみ設定可能です。</p> <p>*8： フロント・コンフォート・シートまたはスポーツ・シートとの組み合わせのみ設定可能です。</p> <p>*9： サード・ロー・シート(3列目シート)を設定した場合、装備されません。</p> <p>*10： ストレージ・コンパートメント・パッケージとの組み合わせのみ設定可能です。</p>			

M Sport パッケージ	X5 xDrive35i	X5 xDrive35d BluePerformance	X5 xDrive50i
M エアロダイナミクス・パッケージ(フロント・エプロン、リヤ・スカート、ワイド・ホイール・アーチ)			
BMW Individual アルミニウム・ライン(サイド・ウインドー・フレーム・モールディング)			
BMW Individual ハイグロス・シャドー・ルーフ・レール			
M ライト・アロイ・ホイール・Vスポーク・スタイリング223M ^{*1*2} ; (フロント)9Jx19ホイール+255/50R19タイヤ、(リヤ)10Jx19ホイール+285/45R19タイヤ (ランフラット・タイヤ / サマー・タイヤ)			
ブラッシュド・アルミ・インテリア・トリム ^{*3}			
マルチファンクション M スポーツ・レザーステアリング・ホイール(シフト・パドル付) ^{*4}	□	-	□
BMW Individual アンソラジット・ルーフ・ライニング			
スポーツ・シート(運転席&助手席)			
ドア・シル・プレート(M ロゴ付、クローム仕上げ)			
M フットレスト ^{*5}			
デュアル・エキゾースト・テールパイプ(スポーツ・スタイル、クローム仕上げ)			
スポーツ・サスペンション ^{*6}			
セルフ・レベルング機能付リヤ・サスペンション ^{*7}			

ダイナミック・スポーツ・パッケージ	X5 xDrive35i	X5 xDrive35d BluePerformance	X5 xDrive50i
BMW Performance エアロダイナミクス・パッケージ(フロント・エプロン、サイド・スカート、リヤ・スカート)			
BMW Individual ハイグロス・シャドー・ライン(サイド・ウインドー・フレーム・モールディング)			
Yスポーク・スタイリング336 アロイ・ホイール ^{*1*8} ; (フロント)10Jx20ホイール+275/40R20タイヤ、(リヤ)11Jx20ホイール+315/35R20タイヤ (ランフラット・タイヤ / サマー・タイヤ)			
ブラッシュド・アルミ・インテリア・トリム ^{*3}	-	□	-
マルチファンクション・スポーツ・レザーステアリング・ホイール(シフト・パドル付)			
BMW Individual アンソラジット・ルーフ・ライニング			
スポーツ・シート(運転席&助手席)			
スポーツ・サスペンション			

*1: スノー・チェーンは装着できません。

*2: M ライト・アロイ・ホイール・ダブルスポーク・スタイリング333Mもオプションで設定可能です。P.56~57をご参照ください。

*3: パール・ウォールナット・ウッド・インテリア・トリム、ライト・ボブラ・ウッド・インテリア・トリム、ダーク・ハンブー・ウッド・インテリア・トリムもオプションで設定可能です。

*4: レーン・デパーチャー・ウオーニング(車線逸脱警告システム)またはアドバンスド・アクティブ・セーフティ・パッケージを選択した場合は、シフト・パドルは装備されません。

*5: 左パドル仕様車にのみ設定されます。

*6: xDrive35iにのみ設定されます。

*7: xDrive50iにのみ設定されます。

*8: ワイド・ホイール・アーチが装備されるため、全幅が1,990mmになります(55mm広くなります)。

セレクト・パッケージ	X5 xDrive35i	X5 xDrive35d BluePerformance	X5 xDrive50i
電動パノラマ・ガラス・サンルーフ(チルト&スライド、コンフォート・オープン/クローズ機能付)			
オートマチック・テールゲート・オペレーション(オープン/クローズ)	□	□	□
リヤ・シート・ヒーティング			
12V電源ソケット(センター・コンソール後端 / 2個、センター・コンソール内)			

アドバンスド・アクティブ・セーフティ・パッケージ [※]	X5 xDrive35i	X5 xDrive35d BluePerformance	X5 xDrive50i
レーン・ディパーチャー・ウオーニング(車線逸脱警告システム)			
ACC/アクティブ・クルーズ・コントロール(ストップ&ゴー機能付)	□	□	□

* : M Sport パッケージ、ダイナミック・スポーツ・パッケージまたはマルチファンクション・スポーツ・レザーステアリング・ホイールとの組み合わせでのみ設定可能です。
 クライメート・コンフォート・ウィンドスクリーン(赤外線反射フロント・ガラス)との組み合わせは設定できません。

一部オプションにつきましては、納車までに3~4か月お時間をいただく場合があります。
 詳細はBMW正規ディーラーにお問い合わせください。

BMW Individual.



それは、あなただけのBMWを手にする最もエクスクルーシブな選択。

何物にも流されず、自身のスタンダードを確立したい。自らの手で、自身の生き方を形成していきたい。心に潜在するこれらの欲求を表現した時、個性はさらに輝きを増します。あなたの想いを満たし、個性を発揮する唯一の価値を創り出すこと。BMW Individual のコンセプトは、まさにここにあります。選び抜かれた素材とカラー、デザイン、そして装備。それらを組

み合わせる数々の選択肢は、もはや、単なるコーディネートの域を超えたものに他なりません。自らの意志や感性に従い、理想を創造し具現化する。まさにかけがえのない喜び。BMW Individual によって、あなただけの特別な一台を手にしてください。

※ 写真は日本仕様とは一部異なります。写真のドア・シル・プレートは、BMW X5には設定されません。

BMW Individual ボディ・カラー〈ルビー・ブラック〉とBMW Individual Vスポーク・スタイリング265i アロイ・ホイール



千差万別の美しさ。 唯一無二の個性。

BMW Individualは、駆けぬける歓びに新たな感動をもたらすスペシャル・オーダー・プログラムです。この特別なBMWを仕立てるのは、比類なきハイパフォーマンス・カー「Mモデル」を世に送り出している、BMW M社。一台一台、熟練のクラフトマンが最高級の素材を惜しみなく使用し、細部に至るまで磨きぬいた、あなただけの夢のクルマを現実のものにします。眼差しを向ける角度によって幾重にも表情を変え、独特のオーラを放つボディ・カラー。粉れもない気品を醸し出す最高級レザーとウッド・トリムのコンビネーション。これらの専用装備を組み合わせることで、類稀な個性を持つクルマが誕生するのです。

BMW Individual ボディ・カラー： その奥深い煌めきは、数千の輝きを秘めている。

BMW Individual のボディ・カラーは、類を見ないほどの美しい仕上げが特徴的。BMW Individual ならではの特殊な顔料による効果で、光の微粒子が輝きを放っているかのよう。な、奥深い煌めきをたたえています。顔料の粒のひとつひとつが色彩の相互作用をもたらす、光の強さと角度によって表情を変えるのです。見るたびに変わりゆくその稀有な輝きと彩度は、まるで万華鏡のよう。たとえば、無数の微細なルビーの結晶をまもったように輝く、ルビー・ブラックのBMW Individual ボディ・カラー。華麗で情熱的なダーク・レッドの奥深さは、走りへの情熱を物語っているかのようです。

BMW Individual メリノ・レザー： 触れてみれば、わかる。手に取るように明らかな最高品質。

ベルベットのようにしなやかでソフトに見える BMW Individual メリノ・レザーの素晴らしいさは、視覚的な心地よさだけでは終わりません。その手触りもまた格別です。最高級の触感の秘密は、念入りに吟味された厳選素材にあります。最高の品質を誇る南ドイツ産の牛皮の中から、傷やシミのない完璧なレザーのみを選び抜いているため、いかなる表面加工も必要ないのです。もちろん、レザーに模様をつけるために圧延機でエンボス加工を施すようなこともありません。通常のレザーよりも厚みがある*BMW Individual メリノ・レザーは、自然のままの風合いを何よりも大切にしています。そのため、通気性に富んだ多孔質構造を持つレザーならではの柔らかさをそのまま活かすことで、ソフトな心地よさを維持しているのです。また、レザーの色はすべて、BMW Individual のボディ・カラーとのバランスを考慮して設計されています。美しい色調は、素材に顔料をしみ込ませる特殊な染色技術によるものです。このプロセスのおかげで、BMW Individual はレザー表面に色の層をコーティングすることも、化学薬品による染色も不要。自然な柔らかさとしなやかさを損なわずに、美しい色を再現しています。さらに、シートの座面や背もたれ、サイド・サポートの内側には、アルカンタラ素材を使ったバイピングが施され、個性的な趣を演出。こうして仕上げられたインテリアの美しさはエクステリアの色彩と調和する時、より理想的なクルマの個性が完成するのです。

* 当社比

BMW Individual メリノ・レザー（フル・レザー）（シャンパン）とBMW Individual メリノ・レザー・フィニッシュ・インストゥルメント・パネル、BMW Individual インテリア・トリム（ファン・ウッド・ユーカリ・レッド・ブラウン）



BMW Individual インテリア・トリム：
理想の室内空間を完成させる、屈指のクラフトマンシップ。

BMW Individual のウッド・トリムには、見る者を夢中にさせる魔法があります。高級感溢れる木目の質感と色合いが、室内を特別な空間に演出します。卓越したクオリティを支えているのは、厳選された素材と完璧なまでの仕上げ加工。優れたクラフトマンシップも、BMW Individual インテリア・トリム・ファイン・ウッド・ユーカリ・レッド・ブラウンの磨きぬかれた輝きの中に息づいています。赤みがかった褐色の木目は、優美な濃淡が印象的。縦と横のラインが交わった特徴的な模様で、室内に独特なニュアンスを添えます。艶やかな漆黒の光沢が印象的なのは、BMW Individual インテリア・トリム・ピアノ・フィニッシュ・ブラック。その眩いばかりのハイグロス仕上げは、世界最高峰のピアノ・メーカーのみが採用している特殊技術なのです。

※ 写真は日本仕様とは一部異なります。

BMW Individual メリノ・レザー (プラチナ)



BMW Individual メリノ・レザー (スレート)



**BMW Individual インテリア・トリム
(ブラック・レザー (ブレイデッド・パターン))**



BMW Individual ボディ・カラー



BMW Individual



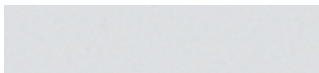
メタリック・カラー X02 シトリン・ブラック



メタリック・カラー X03 ルビー--ブラック



メタリック・カラー S34 アズライト・ブラック



メタリック・カラー X01 パール・シルバー

BMW Individual シート・マテリアル&カラー



BMW Individual

エクステンド・レザー・メリノ Z1XX プラチナ
インテリア・カラー: ブラックエクステンド・レザー・メリノ ZACM シャンパン
インテリア・カラー: ブラックフル・レザー・メリノ ZBC8 プラチナ
インテリア・カラー: ブラックフル・レザー・メリノ ZBCM シャンパン
インテリア・カラー: ブラックエクステンド・レザー・メリノ ZAP3 クリオーロ・ブラウン
インテリア・カラー: ブラックエクステンド・レザー・メリノ ZAP5 アマロ・ブラウン
インテリア・カラー: ブラックエクステンド・レザー・メリノ ZAP1 スレート
インテリア・カラー: ブラックフル・レザー・メリノ ZBP3 クリオーロ・ブラウン
インテリア・カラー: ブラック

BMW Individual インテリア・トリム



BMW Individual



XE9 ブラック・レザー・トリム(ブレイテッド・パターン)



XE3 ファイン・ウッド・ユーカーリ・レッド・ブラウン・トリム



XE7 ピアノ・フィニッシュ・ブラック・トリム

BMW Individualは、BMW X5の魅力グレードアップさせるための多彩なカラーと素材をご用意しています。気品と風格に溢れたラインアップの中から、あなたの感性を表現する理想の組み合わせをお選びください。ただし、これらのサンプルは、カラーと素材のイメージをお伝えするもので、印刷の都合上、実際の色や質感と異なる場合があります。BMW正規ディーラーでは、光沢や立体感をより具体的にご覧いただけるオリジナルのカラー・サンプルをご用意しており、あなただけの理想の一台を仕立てるための、さまざまなリクエストにもお応えいたします。

※納車までにお時間をいただく場合があります。BMW Individualの詳細につきましては、BMW正規ディーラーにお問い合わせください。

BMW Individual Customized Order Program オプション	X5 xDrive35i	X5 xDrive35d BluePerformance	X5 xDrive50i
BMW Individual ボディ・カラー*1	<input type="checkbox"/>	<input type="checkbox"/>	<input type="checkbox"/>
BMW Individual メリノ・レザー(エクステンド・レザー)*2*3*4*5	<input type="checkbox"/>	<input type="checkbox"/>	<input type="checkbox"/>
BMW Individual メリノ・レザー(フル・レザー)*1*2*3*5	<input type="checkbox"/>	<input type="checkbox"/>	<input type="checkbox"/>
BMW Individual インテリア・トリム → ファイン・ウッド・ユーカリ・レッド・ブラウン	<input type="checkbox"/>	<input type="checkbox"/>	<input type="checkbox"/>
→ ビアノ・フィニッシュ・ブラック	<input type="checkbox"/>	<input type="checkbox"/>	<input type="checkbox"/>
→ ブラック・レザー(ブレイテッド・パターン)	<input type="checkbox"/>	<input type="checkbox"/>	<input type="checkbox"/>
BMW Individual 象嵌細工インテリア・トリム・インサート・レザー・ステアリング・ホイール*6*7*8*9*10	<input type="checkbox"/>	<input type="checkbox"/>	<input type="checkbox"/>
BMW Individual Vスポーツ・スタイリング265I アロイ・ホイール*9*11; (フロント)9J×19ホイール+255/50R19タイヤ、(リヤ)10J×19ホイール+285/45R19タイヤ (ランフラット・タイヤ)	<input type="checkbox"/>	<input type="checkbox"/>	<input type="checkbox"/>
BMW Individual メリノ・レザー・フィニッシュ・インスツルメント・パネル*12	<input type="checkbox"/>	<input type="checkbox"/>	<input type="checkbox"/>
BMW Individual ハイダロス・シャドウ・ライン*13	<input type="checkbox"/>	<input type="checkbox"/>	<input type="checkbox"/>
BMW Individual アルミニウム・ライン*14	<input type="checkbox"/>	<input type="checkbox"/>	<input type="checkbox"/>

BMW Individual コンポジション*2*8*9*10	X5 xDrive35i	X5 xDrive35d BluePerformance	X5 xDrive50i
BMW Individual メリノ・レザー(エクステンド・レザー)*15*16			
BMW Individual インテリア・トリム			
BMW Individual 象嵌細工インテリア・トリム・インサート・レザー・ステアリング・ホイール*7	<input type="checkbox"/>	<input type="checkbox"/>	<input type="checkbox"/>
BMW Individual アンノラジット・ルーフ・ライニング*17			
BMW Individual ドア・シル・プレート			

*1: BMW Individual ドア・シル・プレートを含みます。(M Sport パッケージ装備車にはMOCコ付ドア・シル・プレートが設定されます)

*2: サード・ローシート、BMW Individual レザー・フィニッシュ・ダッシュボードとの組み合わせは設定できません。

*3: BMW Individual アンノラジット・ルーフ・ライニングを含みます。

*4: ショート・スレート、クリオ・ロ・ブラウン、アマロ・ブラウンを選択した場合、BMW Individual ドア・シル・プレートを含みます。(M Sport パッケージ装備車にはMOCコ付ドア・シル・プレートが設定されます)

*5: フロント・ベンチレーション・シートと組み合わせる場合、バーフォーレテッド(小孔)・パターンとなり、表面に細かい通気孔が開きます。

*6: BMW Individual インテリア・トリムとの組み合わせでのみ設定可能です。

*7: BMW Individual ブラック・レザー・インテリア・トリム(ブレイテッド・パターン)と組み合わせる場合、ステアリング・ホイールのインサートはビアノ・フィニッシュ・ブラックになります。

*8: ステアリング・ホイール・ヒーティング・レーン・ディパーチャー・ウォーニング(車線逸脱警告システム)との組み合わせは設定できません。

*9: M Sport パッケージまたはダイナミック・スポーツ・パッケージとの組み合わせは設定できません。

*10: マルチファンクション・スポーツ・レザー・ステアリング・ホイールを含みます。

*11: BMW Individual コンポジション、BMW Individual ボディ・カラーまたはBMW Individual メリノ・レザー(エクステンド・レザーまたはフル・レザー)との組み合わせでのみ設定可能です。

*12: BMW Individual メリノ・レザー(エクステンド・レザーまたはフル・レザー)との組み合わせでのみ設定可能です。

*13: ダイナミック・スポーツ・パッケージには標準装備。

*14: M Sport パッケージには標準装備。

*15: プラチナは選択できません。

*16: オプションでBMW Individual メリノ・レザー(フル・レザー)も選択可能です。

*17: M Sport パッケージ、ダイナミック・スポーツ・パッケージには標準装備。


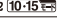
納車までにお時間をいただく場合があります。

詳細はBMW正規ディーラーにお問い合わせください。

	X5 xDrive35i	X5 xDrive35d BluePerformance	X5 xDrive50i
ステアリング・ホイール・ポジション	右	右	右/左
型式	DBA-ZV30S[DBA-ZV30*1]	LDA-ZW30S[LDA-ZW30*1]	ABA-ZV44S[ABA-ZV44*1]

寸法	X5 xDrive35i	X5 xDrive35d BluePerformance	X5 xDrive50i
全長	mm 4,860 [4,875*2]	4,860	4,860 [4,875*2]
全幅	mm 1,935 [2,010*2] [1,990*3]	1,935 [1,990*4]	1,935 [2,010*2] [1,990*3]
全高	mm 1,775	←	←
ホイールベース	mm 2,935	←	←
トレッド(前/後)*5	mm 1,645/1,650	1,640/1,645	←
最低地上高	mm 220	←	←
ラゲージ・ルーム容量	ℓ 620 [200*6] (後席折りたたみ時 1,750 [525*6])	←	←

重量・定員	X5 xDrive35i	X5 xDrive35d BluePerformance	X5 xDrive50i
車両重量	kg 2,170 [2,200*7] [2,250*8] [2,280*9]	2,220 [2,250*7] [2,300*8] [2,330*9]	2,310 [2,340*7] [2,390*8] [2,420*9]
車両総重量	kg 2,445 [2,475*7] [2,635*8] [2,665*9]	2,495 [2,525*7] [2,685*8] [2,715*9]	2,585 [2,615*7] [2,775*8] [2,805*9]
定員	名 5 [7*9]	←	←

性能	X5 xDrive35i	X5 xDrive35d BluePerformance	X5 xDrive50i
最小回転半径(車体)*10	m 6.4	←	←
燃料消費率 JC08モード(国土交通省審査値)* ⁸ km/ℓ 	8.5 [8.1*9]	11.0 [10.8*9]	6.3
燃料消費率10・15モード(国土交通省審査値)* ⁸ km/ℓ 	9.4 [8.9*9]	—	6.6
平成22年度燃費基準	+20%達成 [+25%達成*9]	—	達成
平成27年度燃費基準	— [達成*9]	+10%達成 [+20%達成*9]	—
平成17年排出ガス基準	75%低減	—	達成
平成21年排出ガス基準	—	達成	—
主要燃費向上対策	無段階可変バルブ・リフト(バルブプロ テック)、筒内直接噴射(高精度ダイレ クト・インジェクション・システム)、吸排気 無段階可変バルブ・タイミング(ダブル VANOS)、充電制御(ブレーキ・エネ ルギー・回生システム)	筒内直接噴射/電子制御式燃料噴射/高圧 噴射(コモンレール・ダイレクト・インジェ クション・システム)、選給機(可変ジオメ トリ・ターボチャージャー)、充電制御(ブ レーキ・エネルギー回生システム)	筒内直接噴射(高精度ダイレクト・インジェ クション・システム)、吸排気無段階可変バ ルブ・タイミング(ダブルVANOS)、充電 制御(ブレーキ・エネルギー回生システム)

*1: セルフ・レベルング機能付リヤ・サスペンション装備車の場合。

*2: M Sportパッケージ装備車の場合。

*3: Yスポーク・スタイリング214アロイ・ホイール装着車の場合。

*4: ダイナミック・スポーツ・パッケージまたはYスポーク・スタイリング214アロイ・ホイール装着車の場合。

*5: 装着するホイールにより変わる場合があります。

*6: サード・ローシート(3列目シート)装備車の場合、サード・ローシート使用時およびサード・ローシート格納時。

*7: 電動/シロマ・ガラス・サンルーフ装備車の場合。

*8: サード・ローシート(3列目シート)装備車の場合。

*9: 電動/シロマ・ガラス・サンルーフおよびサード・ローシート(3列目シート)装備車の場合。

*10: 最小回転半径(車体)は、車体の一番外側部分が動く軌跡を基準に測定しています。タイヤ(外側前輪)を基準に測定した場合、6.0mとなります。

※ 燃料消費率は、定められた試験条件での値です。使用環境(気象、洗滌等)や運転方法(急発進、エアコン使用等)に応じて燃料消費率は異なります。

なお、JC08モード走行は10・15モード走行に比べ、より実際の走行に近くなるように新たに設けられた試験方法で、一般的に燃料消費率はやや低い値になります。

エンジン	X5 xDrive35i	X5 xDrive35d BluePerformance	X5 xDrive50i	
型式	N55B30A	N57D30A	N63B44A	
種類	直列6気筒DOHCガソリン	直列6気筒DOHCディーゼル	V型8気筒DOHCガソリン	
総排気量	cc	2,979	4,394	
圧縮比:1	10.2	16.5	10.0	
最高出力	kW(PS)/rpm(EEC)	225(306)/5,800	180(245)/4,000	300(407)/5,500
最大トルク	Nm(kgm)/rpm(EEC)	400(40.8)/1,200-5,000	540(55.1)/1,750-3,000	600(61.2)/1,750-4,500
燃料供給装置	デジタル・モーター・エレクトロニクス(DME / 電子燃料噴射装置)	デジタル・ディーゼル・エレクトロニクス(DDE/電子燃料噴射装置)	デジタル・モーター・エレクトロニクス(DME / 電子燃料噴射装置)	
燃料 / タンク容量	ℓ	無鉛プレミアムガソリン / 85	軽油 / 85	無鉛プレミアムガソリン / 85

駆動装置	X5 xDrive35i	X5 xDrive35d BluePerformance	X5 xDrive50i
駆動方式	4輪駆動		
トランスミッション	電子油圧制御式8速AT		
変速比(1速/2速/3速/4速/ 5速/6速/7速/8速/後退)	4.714/3.143/2.106/1.667/ 1.285/1.000/0.839/0.667/3.295	4.714/3.143/2.106/1.667/ 1.285/1.000/0.839/0.667/3.317	←
最終減速比	3.154	←	←

操向装置	X5 xDrive35i	X5 xDrive35d BluePerformance	X5 xDrive50i
ステアリング形式	ラック&ピニオン式、車速感応式パワーステアリング		

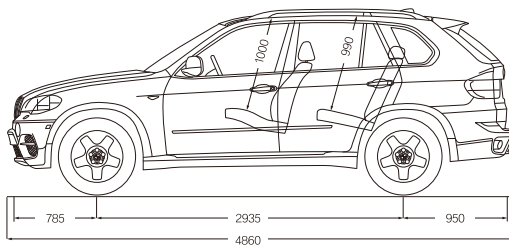
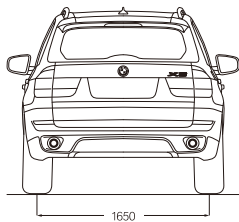
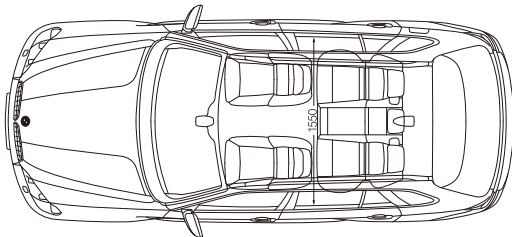
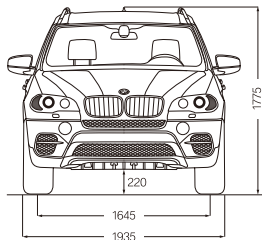
緩衝装置	X5 xDrive35i	X5 xDrive35d BluePerformance	X5 xDrive50i
前輪	ダブル・ウィッシュボーン式、コイル・スプリング、スタビライザー		
後輪	インテグラル・アーム式、コイル・スプリング*、スタビライザー		

制御装置	X5 xDrive35i	X5 xDrive35d BluePerformance	X5 xDrive50i
主ブレーキ形式(前/後)	ベンチレーテッド・ディスク / ベンチレーテッド・ディスク		
制動力制御装置	ABS(アンチロック・ブレーキング・システム)		
ブレーキ倍力装置	真空倍力式		
駐車ブレーキ形式	電気・機械式(リーディング・トレーリング)		

タイヤ / ホイール	X5 xDrive35i	X5 xDrive35d BluePerformance	X5 xDrive50i
タイヤ	255/55R18	255/50R19	←
ホイール	8.5J×18アロイ スタースポーク・スタイリング209	9J×19アロイ スタースポーク・スタイリング334	←

* : セルフレベリング機能付リヤ・サスペンション装備車の場合、電子制御エア・スプリングとなります。

外観図 (X5 xDrive35i)



数値はモデルやオプションにより異なる場合があります。詳しくは諸元表をご参照ください。
外観図の詳細は日本仕様と異なります。

単位：mm

- 記載の仕様、諸元は予告なく変更する場合がありますのでご了承ください。(この内容は2012年9月1日現在のものです)
- 記載の諸元やデータは国土交通省届出値を基にしていますので、メーカー公表値と異なる場合があります。
- 本カタログに記載の諸元やデータおよび写真は、日本で販売されるモデルとは細部で異なる場合があります。
- 記載事項および写真の著作権は、BMW AG(ドイツ)およびビー・エム・ダブリュー株式会社 に帰属します。無断転載を禁じます。

BMWのブランド体験施設およびデリバリー・センターとして2007年10月にミュンヘンにオープンしたBMW Welt (BMW ワールド)。誰もか圧倒されるその斬新な造形と構造は、アバンギャルドな建築家集団コップ・ヒンメルブラウが手がけたもので、ドイツ有力紙に「21世紀のカテドラル」と評される傑作建築としても注目を集めています。ここでは、訪れた誰もがBMWの過去、現在、そして未来に触れ、さまざまなアクティビティを通して新たな発見や

感動に出逢うことができます。ミュージアムで、BMWの歴史を彩る各車たちを眺めてその時代に想いを馳せたり、テクノロジー&デザイン・スタジオでエンジニア達の革新的な技術について学んだり、あるいはBMW車を生み出されるまでの最先端かつ精密な生産工程をご覧いただける工場見学ツアーに参加したり。エキサイティングな体験の数々を愉しみ終えた時、BMWの情熱はあなた自身の情熱となって、その胸を高鳴らせ続けることでしょう。

至福のドライビングと共に、BMWライフを充実させる、卓越したサービス。



Service

BMWの正規ディーラー・ネットワークは全国に190余のサービス拠点を展開しています。専任のサービス・アドバイザーがカーライフ全般のご相談を承るとともに、ドイツ本国と同様のプログラムでトレーニングを受けた専属のメカニックが、BMW専用の診断器、スベシャル・ツールを駆使してきめ細かいメンテナンスを実施。お客様に確かな安心と満足をお届けします。BMW車の点検整備やカーケアのご相談は、最寄りの正規ディーラーまでご利用ください。お客様の愛車のコンディションを、サービス・アドバイザーと一緒に確認させていただきます。なお、十分な説明をご提供させていただくために、事前のご予約をお勧めいたします。

また、本カタログで紹介したBMW車は、走行距離や経過時間、走行パターンなどに応じて必要な点検項目と時期をお知らせするコンディション・ベースド・サービス(CBS)を装備。お客様は、いつでもこれらの情報を簡単な操作で確認できます。さらに正規ディーラーでは、キーリダーと呼ばれる専用機器を使用して、より詳細な情報(車台番号や消耗部品の交換時期など)を即座に把握。適切なメンテナンスを最適な時期に実施できます。もちろん、点検整備には高品質なBMW純正パーツのみを使用。コンピュータによる在庫管理システムを導入した千葉県東のパーツ・センターから、全国の正規ディーラーへ24時間以内に96%のパーツが供給されます。BMWはサービスにも決して妥協しません。



BMW Service Inclusive

駆けぬける喜びを長期にわたってサポートする、画期的なメンテナンス・パッケージが、BMWサービス・インクルーシブです。ご購入いただく、規定の期間または走行距離におけるメンテナンス・サービスを受けることができ、車両の維持費を大幅に軽減できます。車両のコンディションに応じて、もしくはBMWが定める点検整備時期に達した場合には、主要メンテナンス項目のうち、エンジン・オイル/フィルター、マイクロ・フィルター、ブレーキ液、スパーク・プラグ¹⁾、ワイパー、ラバー、エア・クリーナー・エレメントの交換および法定1年点検が対象²⁾となります。

- *1: クリーン・ディーゼル・エンジン・モデルには含まれません。
- *2: X5 xDrive35d BluePerformanceには法定1年ごとのAdBlue[®](アド・ブルー)の補充も含まれます。
- * AdBlue[®]は、ドイツ自動車工業会(VDA)の登録商標です。
- * BMW サービス・インクルーシブの詳細につきましては、セールス・コンサルタントまでお問い合わせください。



Emergency Service

万一、路上トラブルが発生した場合でも、ご安心ください。エマージェンシー・サービスが日本全国、24時間年中無休で、あなたをバックアップいたします。緊急連絡を受けた場合は、適切なアドバースを行い、最寄りのBMW正規ディーラーへの搬送を実施。もし故障の状態によって旅行が続けられない場合は、交通費や宿泊費なども規定範囲内で負担いたします。

- * 新車のオーナーとして車両の保証期間内の方(営業車を除く)対象。
- * 出張修理、レッカー会社による牽引作業、代替交通手段などの手配にかかる時間は、トラブルの発生場所によって異なります。
- * エマージェンシー・サービスの詳細につきましては、BMWカスタマー・インタラクティブ・センターまたはBMW正規ディーラーまでお問い合わせください。

Warranty

万一、BMW車両に材料または製造上の不具合が生じた場合は、保証書の内容に基づき無料で修理を行います。保証期間は、故障修理および塗装の不具合については新車登録日から3年間、腐食によるボディの穴あきについては12年間、それぞれ走行距離の制限を受けることなく無料修理(保証修理)が適用されます。また、純正部品および純正アクセサリについては、お買い上げいただいた日から2年間、無料修理または無償交換いたします。

- * 消耗品、油類類、タイヤ等、保証が適用されない部品、別扱いの保証が適用される部品があります。詳しくはBMW正規ディーラーまでお問い合わせください。

未来を創造する — BMWグループの責任

BMWグループは、ダウ・ジョーンズ・サステナビリティ・インデックスにおいて、7年連続で自動車部門の第1位に選定され、世界で最もサステイナブルな自動車メーカーとして評価されています。低燃費車、代替エネルギー搭載車の開発、そして環境に配慮した生産プロセスから革新的なリサイクル方法に至るまで、サステナビリティの精神は私たちの企業哲学に不可欠な要素になっています。BMWの研究開発を支える理念、BMW EfficientDynamics は、現代の気候変動や環境問題についてのソリューションであることももちろん、BMWを駆るドライバーにも明白なメリットをもたらしています。1995年から今日までの間に欧州で販売したニューモデルのCO₂排出量を約29%削減し、排出ガス集計値の大幅な引き下げに貢献しました。





歓びは、さまざまな形で訪れる。



BMW Financial Services

BMW Financial Servicesでは、一人でも多くのお客様にBMWをお楽しみいただくために、ライフスタイルに合わせたプランをご用意しております。月々のお支払をより身近にするBMW Value Loan、所有ではなく合理的な利用をご提供するリースプログラムをはじめとする独自のサービスで、フィナンシャル面でもお客様のBMWライフをより魅力的に演出いたします。

そして、充実した補償と多彩なサービスが付帯されたBMW自動車保険や、3年間の新車保証が終了した後も、引き続き最長2年間保証するBMW新車延長保証プログラムが、快適で安心なBMWライフをお約束いたします。



BMW Card

駆けぬげる歓びとともに、ライフスタイルを愉しむBMWオーナーの皆様のためのクレジットカードです。BMW Diners CardとBMW VISA Cardの2種類をご用意しております。BMW正規ディーラーをはじめ、国内外のダイナースクラブ加盟店やVISA加盟店でご利用いただく、ご利用金額に応じてポイントを取得できます。ポイントは、キャッシュバックなどのオリジナル・プログラムでご利用いただけます。

また、お客様のカー・ライフをサポートするETCカードも、もちろんご用意しております。



BMW Magazine

「BMW Magazine」は、BMWオーナーのための特別編集の雑誌です。国際版からの抜粋記事と国内編集記事によりドイツ発のニューモデル情報や、トラベル、カルチャーなどのライフスタイル情報をお伝えします。BMW車をご購入いただく、2年間にわたり自動的に送付され、3年目以降は1年ごとにご購読を継続することができます。

Website

BMWでは、ウェブサイト www.bmw.co.jp、モバイルサイト mobile.bmw.jp を開設しています。ウェブサイトでは、ムービーや画像を使用して、最新モデルの魅力をさまざまな視点からわかりやすくご紹介。装備、オプション、イベント・キャンペーンなどについても、最新の情報をご覧いただけます。また、BMWブランド、テクノロジー、スポーツ、ライフスタイル・コレクションなど、あなたのBMWライフをいっそう深める多彩なコンテンツもご用意。さらに全国のBMW正規ディーラー・ウェブサイトでは、ご購入に関する詳細な情報もご覧いただけます。試乗のご希望、見積のご依頼、資料請求などのリクエストは、常時ウェブサイトを受け付けております。



BMW Driving Experience

エクスペリエンスは、歓びをさらに深め、楽しさもさらに深まります。BMWのすべてのモデルは、常に最高のドライビング・プレジャーを実現すべく開発されていますが、他のスポーツ・ギアと同様に、よりうまく使いこなせるようになれば、楽しさもさらに深まります。BMWドライビング・エクスペリエンスは、テスト・コースや、サーキットなどを使用し、熟練のインストラクターの指導のもと、運転経験の少ない方からベテラン・ドライバーまで、誰もが楽しみながら体験できます。安全な環境で、BMW車の高いパフォーマンスや安全性を確かめながら、より高度な運転技術を身につけることができます。安全運転の基礎講習から省燃費運転、緊急時の危険回避テクニック体験、さらにはサーキット走行まで、プログラムは多岐にわたります。より詳しい内容につきましては、BMWのウェブサイト www.bmw.co.jp/dt をご覧ください。

しかし、私たちはこの結果に満足することはありません。2006年から2012年にかけて、自動車製造におけるエネルギーや水などの消費量を30%削減する新たな目標も掲げています。さらに、オーストリアのシュタイアールにあるBMWのエンジン工場では、夢の製造プロセスを実現。2007年以降、この工場では一滴の排水も出さない製造に成功しています。

もちろん、BMWを長期間ご愛用いただいた後は、どの車両も容易かつ経済的にリサイクルすることが可能です。日本においては自動車リサイクル法に基づき、使用済み自動車として適正処理されます。BMWグループのサステナビリティ活動の詳細につきましては、<http://www.bmwgroup.jp> をご覧ください。

BMWに関する
お問い合わせ先:

BMWカスタマー
インタラクティブ・センター
0120-269-437
www.bmw.co.jp



駆けぬげる喜び



森林管理協議会 (Forest Stewardship Council®) に認証された
森林からの原料および管理された原料を含む FSC® 認証紙を使用
しています。

本カタログに記載の補元やデータおよび写真は、日本で販売されるモデルとは細部で異なる場合があります(ヨーロッパ仕様
車の写真を含みます)。

また一部オプションを含みます。
詳細に関しては、お近くのBMW正規ディーラーまでお問い合わせください。

記載の事項および写真の著作権は、BMW AG(ドイツ)およびビー・エム・グプリュエー株式会社に帰属します。
無断転載を禁じます。

BMW recommends **EDGE**