

BMW X3

X3 xDrive20i  
X3 xDrive20d  
X3 xDrive28i  
X3 xDrive35i



駆けぬげる歓び



# THE BMW X3.

歓びは、すべてを手にする事。

よりクリーンに、よりパワーを。  
BMW EfficientDynamics

# 喜びは、終わることのない旅である。

エレガントな表情の中に、ダイナミズムを感じさせるスタイル。優れた環境性能とともに実現した、卓越したパフォーマンス。BMW X3はかつてない新たな世界を切り拓きます。たとえば、xDrive35iに搭載された3.0ℓ直列6気筒BMWツインパワーターボ・エンジンは225kW(306ps)/5,800rpmを発揮。そのパワーも燃費性能も飛躍的に進化しました。どうぞ、ページを開いて、無限に広がる喜びの世界を旅してください。

よりクリーンに、よりパワーを。  
BMW EfficientDynamics



※写真はイメージです。







## BMW X3

見たこともない、多才な存在。

- 08 **Exterior**  
あらゆる角度で、傑出している。
- 10 **Performance**  
心解き放つパフォーマンス。
- 12 **BMW EfficientDynamics**  
いつも未来を考えている。
- 14 **New technologies**  
多岐にわたる革新技術。
- 16 **Versatility**  
無敵のチーム。
- 18 **In demand**  
エクステリア・デザイナー、  
エリック・ゴブレンへのインタビュー。
- 20 **Interior**  
細部に至るまで、すべてに独創的。
- 22 **Quality**  
求めるのは、最高の品質のみ。
- 26 **Flexibility**  
多面的なインテリア・スペース。

## Technology

イノベーションと  
インスピレーションとの出逢い。

- 28 **BMW EfficientDynamics**  
燃料消費量と排出ガス削減を追求する、  
一連の革新技術。
- 30 **Engines**  
最小限の燃料消費量で、  
最大限のパフォーマンス。
- 34 **Chassis and safety**  
さらなる安全性と走る喜びをもたらすシステム。
- 38 **Driver assistance**  
高度な安全性、快適さ、情報提供を実現する  
革新のドライバー支援システム。
- 42 **Eight-speed automatic transmission  
Steptronic**  
優れた快適性と効率性の、新たなスタンダード。

## Equipment

あなたのように個性的。

- 44 **Combination examples**
- 46 **BMW M Sport package**
- 48 **Exterior colors**
- 49 **Upholstery colors**
- 50 **Interior colors and  
interior trims**
- 52 **Standard / Optional equipment**
- 60 **X Line Package**
- 61 **Original BMW Accessories**  
BMWを、あなたらしく、多彩に愉しむ。

## Overview

BMW X3の全貌。

- 62 **Technical data**
- 64 **BMW Service and  
BMW Financial Services**  
より豊かなBMWオーナーズ・ライフのご提案。

[www.bmw.co.jp/x3](http://www.bmw.co.jp/x3)

掲載モデル：BMW X3 xDrive35i

エンジン：直列6気筒DOHC (BMWツインパワー・ターボ)  
 最高出力：225kW (306ps)  
 ホイール：19インチ ダブルスポーク・スタイリング309 アロイ・ホイール  
 ボディ・カラー：ミネラル・シルバー (オプション)  
 シート・マテリアル&カラー：ネバダ・レガー (オイスター)  
 インテリア・トリム：ファインライン・シエナ・ウッド・トリム (オプション)

写真は日本仕様とは一部異なります。また、一部オプションを含みます。

Editorial

# 生涯の友。

一瞬にして、人々から好感を抱かれる人がいます。すぐに打ちとけ、心から波長が合い、別れた後は再会が待ち遠しく感じられる人。BMW X3も同じです。柔軟で懐が深く、それでいて個性的。だからこそ、BMW X3と出逢うと新しい友を得たような気分させられるのです。

心で想っても、頭で考えても、魅力的なクルマです。その理由としてひとつ挙げるなら、卓越した効率の高さでしょうか。BMW X3のパワー・ユニットは、パフォーマンスを向上させながら、燃料消費量は以前に比べて大幅に低減し、極めて低い排出ガスを実現しています。デザインについて語れば、エレガントなスタイリングやクラフトマンシップが買かれた質の高いインテリア。そして、それらが一体となって見事な調和を生み出している点でしょう。そのことが、他のクルマと一線を画す存在にしているのです。すなわち、BMW X3は運転するドライバーと同じように多くの才能を持っていると言っても過言ではありません。

たとえばスポーツ好きな方なら、アレンジしたいで、さまざまなスポーツ用品を収容できる、広いラゲージ・ルームが好まれるでしょう。本当の価値とは何かを知る方なら、並外れた快適性はもちろん、人生に極上の味わいを添えてくれる、洗練されたデザインや雰囲気、そして細部に至るものすべてに胸躍らせることでしょう。家族でドライブを楽しむ方なら、そのトータルな安全技術の優秀性にも満足されるに違いありません。では、ページをめくり、多くの才能を持つBMW X3の世界へ、探検を始めてください。





# 喜びは、 夢を叶える。

今日は、どんなことが起こるのでしょうか？ 何が起ころうとも、BMW X3の抜群の多様性があれば、いつでも準備は完璧です。Xファミリーの一員として才能を放つこのクルマをチェックし、あなたにとってなぜ完璧な存在なのかを、どうぞ確認してください。





## 優れたデザインとは、 心を打ち、心の中に自由をもたらす。

一筆一筆が優雅なラインを描き出す芸術作品と、一つ一つの機能が力強く心を穿つ完璧な製品と、どちらがより魅力的でしょうか？ この問いかけに、BMW X3は独自の方法で答えています。スポーティなフロントと印象的なキドニー・グリルは確固たる存在感を醸し出し、サイドを優雅に流れるラインはダイナミックな走りを見事に物語ります。そして、LEDスモール・ライト・リングを組み込んだバイ・キセノン・ヘッドライトは優れた照射性とともこのクルマの個性をさらに際立たせているのです。フォルムと機能がそれぞれ作用し合い、高い効果をもたらしたエンジニアリングの一例と言えるでしょう。



かつてない魅力的な姿。  
かつてない効率の良さ。  
かつてない、BMW X3。







高速道路でも、ダウンヒルでも —  
パフォーマンスとコントロールが  
最も重要。



## どこまでも切り拓いていく。

BMW X3は単に走るためだけに設計されたものではありません。路面との一体感を愉しみ、一つのコーナーを味わい、あらゆる地形を制覇するために設計されています。必要なエンジン出力を前後のアクスルに瞬時に伝達する4輪駆動システムxDriveや、バリアブル・スポーツ・ステアリング\*など、数多くのテクノロジーがドライバーをアシストします。すべての路面でロード・ホールディングを向上させ、いっそう安全で快適な乗り心地を愉しむことができます。BMW X3は、もう、あなたとの走りを待ちきれません。あなたがどこへ行きたいとしても。

\*BMW X3 xDrive35iに標準装備。







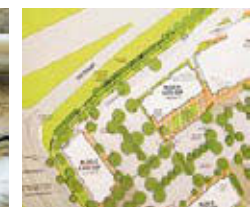
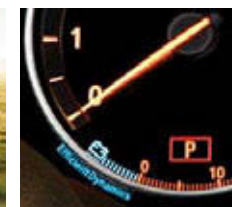
**ブレーキをかけて、エネルギーを得る。  
加速して燃料の消費を抑える。  
これは、手はじめに過ぎません —  
BMW EfficientDynamics。**

自然界に妥協は一切ありません。あらゆる生物は環境に適応し、可能な限り効率的になるよう進化してきたのです。優れた造園家はそのことを熟知して、コンセプトとソリューションを考案しています。BMWでは、この考え方に名前をつけました。それがBMW EfficientDynamicsです。この思想から生まれたテクノロジーは数多くの賞を獲得し、BMW X3の中にも息づいています。こうしたイノベーションのひとつとして特筆すべきなのが、ECO PROモードを備えたドライビング・パフォーマンス・コントロールです。ECO PROモードを選択すると、より効率的なドライビングをするためのアドバイスが得られ、走行スタイルに応じて、燃料消費量を最大20%\*まで低減できます。また、AGS(適応型トランスミッション・コントロール)を備えた8速オートマチック・トランスミッションは、ドライバーのそれぞれのドライビング・スタイルに合わせてシフト・タイミングを学習し適応させるため、つねに最適なエンジン回転数を維持します。BMW X3では、この機能が、エンジン・オート・スタート/ストップ機能と組み合わせられています。エンジン・オート・スタート/ストップ機能は、信号待ちなどで車両が一時的に停止したときにエンジンを停止させる機能で、燃料消費量をさらに低減します。ブレーキ・エネルギー回生システムは、アクセル・ペダルから足を離し、またはブレーキをかけて減速する間に、これまでは無駄に放出されていた運動エネルギーを活用してバッテリーを充電。加速時には、蓄えた電気エネルギーをエア・コンディショナーなどの快適装備へ供給することで、発電のための燃料消費を削減します。さらにBMWツインパワー・ターボや電動パワー・ステアリングなどのテクノロジー、そして優れたエアロダイナミクスが、燃料消費量の削減と同時にパフォーマンスの向上にも貢献しています。BMW EfficientDynamicsの思想が息づくBMW X3で、未来のようなテクノロジーが、今すぐ体験できるのです。

\*ヨーロッパ仕様車種(自社データ)

## 環境への想いで 貫かれている。

クルマを造れるメーカーは世界中に存在します。しかし、最小限のエネルギーを最大限の喜びへと変えることができるのは、BMWだけでしょう。それをもたらしているのが、BMW EfficientDynamicsという思想です。高いパフォーマンスを実現しながら、燃料消費量と排出ガスを低減する数々のテクノロジーが、この思想から生まれています。貴重な資源を節約するだけでなく、駆けぬける喜びをいっそう大きくさせる。それが、BMW EfficientDynamicsなのです。







## 魔法のようだが、現実の技術である。

物理法則を書き換えることは、魔法のように思われるかもしれませんが、しかし、BMWのエンジニアにとっては、単にイノベーションの成果に過ぎないのです。たとえば、パフォーマンス・コントロール\*1は、走行状況に応じてエンジン・トルクとブレーキの制御を行うことで個々のホイールに最適な駆動力を配分し、さらに卓越したドライビングを実現します。また、ダイナミック・ダンピング・コントロール\*2は、ダンパーの状況をモニターして1秒間に400回、コンピューターに送信。走行状況に合わせて、いつでも精確にサスペンションの調整を行います。また、このダイナミック・ダンピング・コントロール\*2は、ドライビング・パフォーマンス・コントロール(ECO PROモード付)のスイッチ操作でセッティングを選択でき、快適性を重視した走行、スポーティな走行、ダイナミックな走行を可能にします。そのため、ドライバーは凹凸のある路面でも常に、自分好みの快適な運転を愉しめます。

\*1: BMW X3 xDrive35iに標準装備。  
\*2: オプション

石畳の道をレッド・カーペットに変える一  
ダイナミック・ダンピング・コントロール。







歓びは、つねに準備を怠らず、  
いつもボールを追い続ける。



## 真のチーム・プレイヤー。

優れたチームは、円滑にことを進めます。それは、優れた装備がひとつのチームのように融合され、ひとつのクルマを形作っている。BMW X3にも当てはまります。LEDライト・バーを含むX3特有のデザインのテールライトは、クラス最大のラゲージ・ルームのテールゲートに完璧に一体化され、BMW X3の全体的な外観をいっそうエレガントにしています。低い位置にレイアウトされたサイド・ウインドーや、高めのシート・ポジションによって、リヤ・シートの乗員は外の眺めを速くまで楽しむことができます。また、リヤ・シートのバックレストは40:20:40の分割可倒式のため多彩なアレンジができ、利便性を発揮します。さらに、リモート・コントロール・キーやテールゲート先端のボタンを押すだけで、テールゲートを自動的に開閉できるオートマチック・テールゲート・オペレーションを標準装備。荷物の積み降ろしの際に便利です。



# 自信に満ちた外観。 エレガントな意匠。

すべてのBMW Xモデルは、躍動感とエレガンスを見事に兼ね備えています。BMW X3も例外ではありません。この魅力あふれるクルマの新たなスタイルは、カリフォルニアにあるBMWグループ・デザインワークスUSAの自動車デザイナー、エリック・ゴブレンによってデザインされました。



ゴブレンさん。あなたは、3年もの間、BMW X3のエクステリア・デザインに取り組んできましたね。いよいよ、私たち全員があなたの仕事の成果を見ることができるのですが、このデザインによって、どのような印象を与えたいと思っているのですか？

私たちに主なる目標が2つありました。BMW X3は、第1にBMW Xファミリーの一員として、第2に現行のBMW X3の後継車として、瞬時に認識される必要がありました。どのBMW Xファミリーのクルマも、俊敏で力強いパフォーマンスと、走行く人の視線を奪う強い存在感を持っています。直立したキドニー・グリル、短く力強いエンジン・フード、緩やかな傾斜のリヤ・ウィンドーやXモデルならではの個性的なプロポーシオンを採用し、今までのBMW X3より、さらに成熟したスタイリングに仕上げたいと思ったのです。



見た人が、すぐにBMW X3だとわかるのはなぜですか？

何よりもまず、サイズでしょう。そして、BMW Xモデルならではの個性や先代モデルから受け継いでいる特徴でしょうか。BMW Xモデルの伝統的な3つの眼は非常に特徴的ですからね。丸型2灯式ヘッドライトとフォグ・ランプは、フロントの高いポジションにレイアウトされています。サイドから見ると、ホフマイスター・キングも他のモデルより高いポジションにあります。実はこれがサイド・ウィンドーにXモデル特有の美しさを与えているのです。テールライトはT字型を継承し、BMWの伝統的なスタイルに非常に調和しています。



BMW X3には、他にどのようなBMWらしい特徴がありますか？

そうですね、たとえば独特の丸型2灯式ヘッドライトを取り上げてみましょう。このヘッドライトは実に明快でシンプルなデザイン。クローム・カラーの「眉毛」もレイアウトされています。これが強い意志を見る者に印象付けるのです。これに加え、表面の美しい凹凸が、光の角度によって鮮やかな陰影を生み出しています。



BMWは細部まで入念に作り込まれていることで有名ですが、特に好きなのは、どの部分ですか？

沢山ありますね。特に印象的なデザインのひとつに、フロント・ホイール・アーチの後ろから伸びやかに跳ね上がりテールライトまで続く、シャープなショルダー・ラインがあります。さらにもうひとつ、リヤ・ホイール・アーチに沿って伸びる曲線が、パワフルさと俊敏性をいっそう強調しています。サイド・ターン・インジケータのようなディテールにもこだわりがあります。インジケータを囲むようにプレス・ラインが施され、細部までも際立たせているのです。

私はエンジン・フードの独特の造形も、実に魅力的だと感じました。これについては、どう思いますか？

そうですね、現在の金属加工技術という点から見て、このエンジン・フードはまさしくアートです。芸術作品のように主張があって、自宅の壁に掛けても良いとさえ思えますよ。そして、力強く明確なラインがフロント・フェイスのスポーティで強靱なスタイルを際立たせています。これらはすべてのBMW Xモデルで見られる特徴に他なりません。





## あらゆる才能が、凝縮された。

優れた編集者は、複雑な内容でも簡潔な文章にまとめることができます。読み進めるうちに、読者を魅了し、夢中にさせ、すべての内容を明確に浮かび上がらせるのです。BMW X3でも似たような印象を感じられるでしょう。革新的なシステムでありながら、操作はとて扱いやすい。たとえばiDriveは、人間工学に基づいてデザインされたコントローラーをクルマの中心に配置。これを使ってナビゲーション・システムなどの多くの機能を直観的に操作できます。同じことがインテリアにも言えます。その細部に至る質感やエレガントなラインが、このクルマの走りをさらに特別なものにしていきます。ダッシュボードとドア・トリムを演出するファインライン・シエナ\*の上質なウッド・トリムや、インストルメント・パネルの解放感あるレイアウトに至るまで。一つ一つのデザイン要素がインテリアに際立つ印象を与え、ドライバーにとって理想的な運転環境を提供しています。そして、BMWヘッドアップ・ディスプレイ\*をはじめとする高度な安全装備や、数々のエンターテインメント装備が運転環境をさらなる次元へと高めています。たとえば、BMWヘッドアップ・ディスプレイ\*はナビゲーション情報などの重要なデータをフロント・ウィンドーに投影。ドライバーの視線は、つねに前方の路面へと向けることができます。

\*オプション



細部へのこだわりが  
全体の印象を形作る。





## 求めるのは、 最高の品質のみ。

トップ・クラスのレストランは、他のレストランとは異なる、多くの際立つ理由を持っています。たとえば、最高レベルのシェフしか成しえない極上の料理や、独特の雰囲気や空間を演出した店内の佇まいも重要でしょう。それは、BMW X3と同じです。ドアを開けば、コントラスト・ステッチを施したオイスターのネバダ・レザー\*といった、繊細に作り込まれた高品質な素材の世界に出会うことができます。見渡せば、広々としたスペース。ドアにはドア・ポケットやボトル・ホルダー、センター・コンソールにはカップ・ホルダーやストレージ・ボックスを装備し、きめ細かな機能を備えています。さあ、あなたの街で最高のレストランに予約を入れたら、BMW X3で乗り付けて、あなたの素晴らしい感性で選んだこのクルマを披露してください。

\*BMW X3 xDrive35iに標準装備。

※写真は日本仕様とは一部異なります。また一部オプションを含みます。



純粹な歓びのためのレシピ。  
それは、最高の素材と  
熟練したクラフトマンシップとの  
完璧な融合。



真のラグジュアリーと呼べるものは何でしょうか？ それは、妥協を許さない磨きぬかれたディテールに宿るものでしょう。たとえば、ファインライン・シエナ・ウッド・インテリア・トリム\*が見せる、モダンな木目の表情とその明るい色調にも、真のラグジュアリーを感じるに違いありません。そして、リヤ・シートに座ったとき、その広さに自由な気分を覚え、8.8インチの大型ディスプレイがもたらすエンターテインメントや、細部にわたるクオリティの高さに確かな価値を認めることでしょう。BMW X3の人間工学に基づいた空間は、快適さの基準を大幅に引き上げたのです。この空間のすべてが、あなたのニーズに合わせてデザインされています。さあ、これ以上ない快適な環境で、ゆっくりとお寛ぎください。

\*オプション





自然を愛する方なら、友人とのトレッキング計画をお持ちではないでしょうか。広々としたラゲージ・ルームには、バックパック、登山靴、ストックを楽に積み込むことができます。そして、4輪駆動システムBMW xDriveは、急勾配の林道でも登ることができるのです。



ウィンター・スポーツの愛好家なら、スキーやスノーボードを安全かつ容易に収納できることを欲されるでしょう。リヤ・シート・バックレストは40:20:40の分割可倒式。このシステムによって、リヤ・シートに2人の大人と、スキーやスノーボード・バッグのための十分なスペースを作ることができるのです。

## 荷物をまとめ、さあ出発。

アクティブな人はとくに荷物が多くなります。しかし、BMW X3はあなたが考えつくほとんどの物を収納できる、多様性に富んだラゲージ・スペースを持っています。



スポーツ好きの方なら、バスケットボールの練習に向かう、ちょっとしたドライブが楽しみなのではないでしょうか。背の高い方でも、余裕あるヘッド・クリアランスとニー・スペースのおかげで、頭や膝が窮屈に感じることがありません。ウォーター・ボトルはドア・ポケットに収納し、スポーツ・ドリンク2本はシフト・レバーの隣にあるカップ・ホルダーに置くことができます。

犬を飼っている方なら、彼らを公園に連れて行くのも容易と感じるでしょう。BMW純正パーツ&アクセサリーにラインアップされているマットを装着すると、ラゲージ・ルームやリヤ・シートを汚れや染みから守ることができます。また、ラゲージ・パーティション・ネット\*で、ラゲージ・ルームの犬とリヤ・シートの乗員スペースを区切ることも可能。あなたの犬をケージに入れて運ぶ時も、スペースは十分です。

\*オプション





よりクリーンに、よりパワーを。  
BMW EfficientDynamics

BMWは、絶え間ない研究努力を重ね、継続的なイノベーションの追求と、先駆的で効率に優れた移動手段の開発を行っています。そして、「よりクリーンに、よりパワーを。」というBMW EfficientDynamicsの理念に基づき、数々の賞に輝く革新テクノロジーを生み出してきました。パフォーマンスを向上させながら燃料消費量と排出ガスの低減を目指すこれらの数々のテクノロジーは今、BMWのすべての量産モデルに採用されています。その結果、1995年以来、欧州で販売したニューモデルのCO<sub>2</sub>排出量を30%以上削減。現在、欧州では計22モデル\*で、1kmあたりのCO<sub>2</sub>排出量はわずか120gにまで抑えられています。そして2020年までに、さらに25%の削減を目標としています。

\*2013年7月現在



## BMW EfficientDynamics – より少ない燃料で、さらに遠くまで。

BMWの「駆けぬげる喜び」という、紛うことなき目的地。そのゴールへ至る道は、ひとつではありません。BMWは「駆けぬげる喜び」を追求しながら、BMW EfficientDynamicsという理念のもと、排出ガスのないクルマを実現するという長期的な目標へ向かって、画期的なシステムの開発に取り組んでいます。

**最先端テクノロジー** 従来の内燃エンジンを搭載したモデルの最適化を急速に進めています。さまざまな技術を組み合わせた包括的なテクノロジーが、燃料消費量とCO<sub>2</sub>排出量を低減させながら、エンジン出力と駆けぬげる喜びを向上させます。このような技術の進歩は、BMWツインパワー・ターボ・テクノロジー、エンジン・オート・スタート/ストップ機能、ブレーキ・エネルギー回生システムなどの数々のイノベーションに基づいています。

**BMW ActiveHybrid** BMWは、電気モーターと内燃エンジンをインテリジェントに組み合わせ、最も先進的でダイナミックなハイブリッド体験を実現します。BMW ActiveHybrid 3、BMW ActiveHybrid 5、BMW ActiveHybrid 7のラインアップで、高い効率とダイナミックで卓越したパフォーマンスを両立しています。

**BMW eDrive** 電動モーターで駆動する車を最もスマートに、そしてダイナミックにドライブする方法。新たに開発された駆動系のテクノロジーは、BMWが絶えず追い求めている、「駆けぬげる喜び」という思想を未来へ解き放つものです。革新的なBMW eDriveテクノロジーは、3つの主要コンポーネントから成り立っています。それは極めて俊敏な電気モーターと、強力で高性能なリチウムイオン・バッテリー、そしてインテリジェントなエネルギー・マネジメント・システムです。BMWはこのテクノロジーで、電気だけで駆動するドライブング体験と同時に、真のプレミアムな品質を提供し、排出ガス・ゼロの未来のモビリティへの道を拓きます。

**BMW Hydrogen** BMWは、水素駆動をはじめとする未来に向けての代替駆動システムの研究を続けています。

**BMW i** BMW EfficientDynamicsの理念に基づき、BMWは、プレミアム電気自動車BMW i3やBMW i8という明確なビジョンを持った、まったく新しい車種コンセプトの研究開発を進めています。これらの車両には、BMW EfficientDynamicsの思想から生まれたテクノロジーを採用するとともに、高強度な軽量素材のカーボン・ファイバー強化樹脂やeDriveテクノロジーを取り入れた電気駆動システムを搭載。生産からリサイクルまで製品サイクル全体のサステナビリティを追求し、それを支えるモビリティ・サービスにも焦点を当てながら、BMW iはドライバーひとり人のモビリティ・ライフを定義し直しています。

## BMW X3、BMW EfficientDynamicsの全貌。

**BMWツインパワー・ターボ・テクノロジー**：ガソリン・エンジンでは、高圧の燃料を燃焼室内に直接噴射する高精度ダイレクト・インジェクション・システムに、革新的なターボ・テクノロジーと、バルブトロニック、ダブルVANOSを組み合わせることで、効率を高め、エンジンの全回転域において卓越したパワーとレスポンスを実現します。またクリーン・ディーゼル・エンジンでは、新世代の共通レール・ダイレクト・インジェクション・システムと、エンジン回転数に応じて過給圧を最適に制御する可変ジオメトリ・ターボチャージャーを組み合わせ、優れたレスポンスとクリーンな走りを両立します。

**エンジン・オート・スタート/ストップ機能**：信号待ちなどで一時的に停車すると、自動的にエンジンを停止させ、燃料消費量の低減に貢献します。作動時には、ディスプレイに「Start Stop」の文字が表示されます。

**8速オートマチック・トランスミッション(ステップトロニック付)**：8速オートマチック・トランスミッションが、極めて滑らかで精確なギヤ・シフトを実現しました。それぞれのギヤのレシオが近いため、効率のよいエンジン回転数をより長く維持して走行することが可能になり、燃料消費量の低減に貢献します。

**軽量構造**：さまざまな素材を効果的に使用することで、車両重量の最適化ばかりでなく、さらなるドライブング・ダイナミクスをもたらされます。優れた軽量構造が、精緻でスポーティなハンドリングや、振動が少なく静かで快適な室内空間を提供。ダブル・ジョイント・スプリング・ストラット構造のフロント・アクスルは、最小限の重量で最大限の剛性を実現しています。

**電動パワー・ステアリング**：通常の油圧式システムとは異なり、ステアリング操作を行った時のみエネルギーを消費します。たとえば高速道路走行時など、ステアリング・ホイールのポジションが変化しない場合には、電気モーターの作動は停止し、燃費の向上に貢献します。

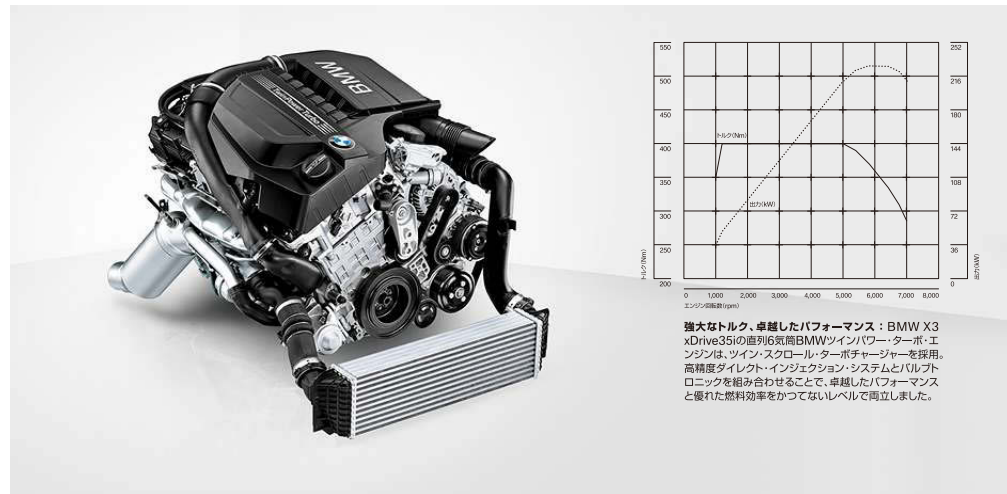
**ブレーキ・エネルギー回生システム**：ドライバーがアクセル・ペダルから足を離し、またはブレーキをかけて減速する間に放出されていた運動エネルギーを、電力として回収。バッテリーが十分に充電されている場合には、加速時にオルタネーターの発電をカットして、バッテリーに蓄えた電力だけを使用することで、エンジンの負荷を低減。パワーを損なうことなく、燃料消費量を抑えます。

**ECO PROモード**：走行スタイルに応じて、燃料消費量を最大20%\*まで低減できます。ECO PROモードを選択すると、エンジン・レスポンスやシフト・タイミングの最適化に加え、オートマチック・エア・コンディショナーなどの作動も効率的に制御し、燃料消費量を抑制します。また、より効率の良い運転を行うためのアクセル・ワークのアドバイスや、通常の走行と比べて、どれだけ走行距離を延長できたかを、オンボード・コンピュータに表示し、燃費を向上させる走行スタイルへとドライバーを導きます。

\*ヨーロッパ仕様車種(自社データ)

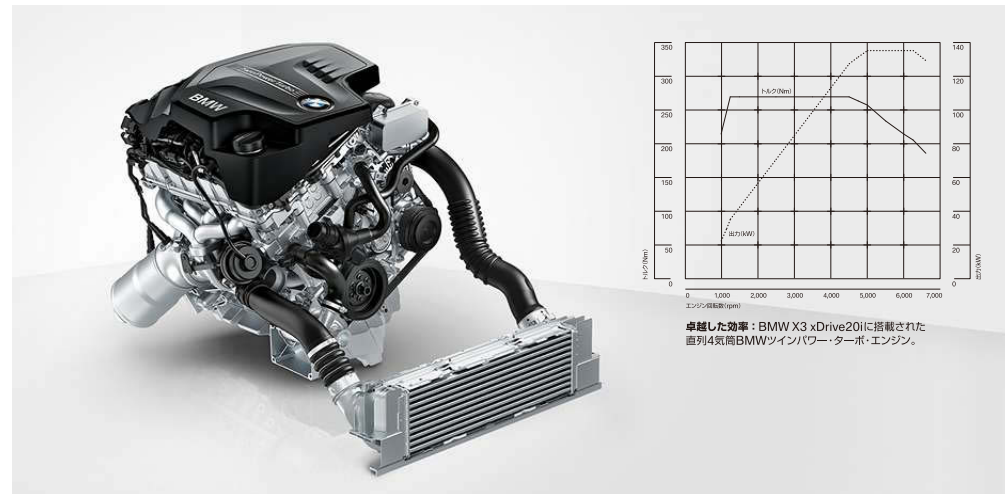
# すべては、走る喜びを中心に回っている。 毎分何千回転も。

すべてのBMWエンジンに共通する特長。それは、圧倒的なパワー、洗練されたフィール、卓越した回転上昇特性に他なりません。そして、BMW EfficientDynamicsの理念がさらなる進化を実現させました。数々の革新テクノロジーによって、効率的な走りや燃料消費量の低減を追求したのです。新開発のBMWツインパワー・ターボ・エンジンも加わったBMW X3なら、いずれのエンジンを選択しても、最大限のドライビング・プレジャーと優れた燃費性能が約束されます。



## BMW X3 xDrive35i

先進のBMWツインパワー・ターボ・テクノロジーを搭載した直列6気筒エンジン。排気を3気筒ずつ独立してタービンに送り込むダブルフロー・エキゾースト・システムを採用したツイン・スクロール・ターボチャージャーが、排出ガスを効率よくエネルギーに変換します。また、ダブルVANOSが、あらゆる回転域で理想的なトルクカーブを実現。さらに高精度ダイレクト・インジェクション・システムは、高圧の燃料を極めて高い精度で燃焼室内に直接噴射。バルブトロニックが、吸気時の抵抗を低減させ、少ない燃料から多くのパワーを引き出します。これらの画期的な技術の組み合わせが、タイムラグのない優れたアクセル・レスポンスを実現し、高い環境性能とともに驚異的なパワーを両立させました。最高出力は傑出した数値を誇る225kW (306ps)/5,800rpm。さらに1,200rpmの極めて低いエンジン回転数から最大トルク400Nm (40.8kgm)を発生。0-100km/h加速は5.7秒\*という圧倒的なパフォーマンスを実現します。



## BMW X3 xDrive28i

アルミニウム合金製クランク・ケースを採用した2.0ℓ直列4気筒BMWツインパワー・ターボ・エンジンを搭載。わずか1,250rpmから4,800rpmに至る広範囲な回転域で最大トルク350Nm (35.7kgm)を発生します。この驚異のパワーを極めて効率良く発生させることを可能にしたのが、革新技術を組み合わせたBMWツインパワー・ターボ・テクノロジーです。高圧の燃料を燃焼室内に直接噴射する高精度ダイレクト・インジェクション・システム、インターク・バルブのリフト量を無段階に可変制御するバルブトロニック、吸気と排気のバルブ・タイミングを最適に調整するダブルVANOS。そして排出ガスを効率よくエネルギーに変換するツイン・スクロール・ターボチャージャー。これらの革新技術を組み合わせることで、優れたアクセル・レスポンスを実現し、燃料消費率13.6km/ℓ\*という極めて高い環境性能とともに卓越したパフォーマンスを発揮。最高出力は、180kW (245ps)/5,000rpmを発生します。



## BMW X3 xDrive20i

BMW X3 xDrive20iにも、2.0ℓ直列4気筒エンジンを搭載。高精度ダイレクト・インジェクション・システム、バルブトロニック、ダブルVANOS、ツイン・スクロール・ターボチャージャーといった革新技術の組み合わせが、パワフルな出力と優れた燃費性能を両立させます。最高出力135kW (184ps)/5,000rpm。最大トルク270Nm (27.5kgm)/1,250-4,500rpmを発生し、燃料消費率13.4km/ℓ\*を達成しました。



2.0ℓ直列4気筒BMWツインパワー・ターボ・エンジンは、数々の革新技術の搭載により、卓越したパフォーマンスと燃費性能を両立。その秀逸さが認められ、世界で最も権威ある「インターナショナル・エンジン・オブ・ザ・イヤー 2013」の1.8～2.0ℓ部門において栄誉を獲得しました。

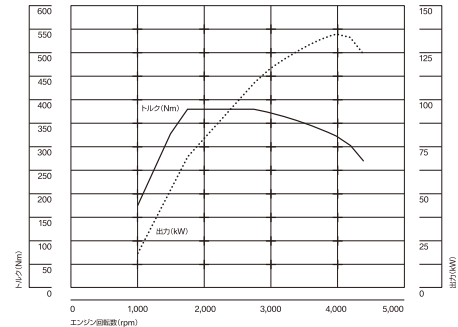


\*燃料消費率JCO8モード(国土交通省審査値)。燃料消費率は、定められた試験条件での値です。使用環境(気象、渋滞等)や運転方法(急発進、エアコン使用等)に応じて燃料消費率は異なります。



## ダイナミックでクリーン。 歓びの新たな選択。

「駆けぬげる歓び」という目的地を目指すルートは、ひとつではありません。BMWは、そこへたどり着く新たな道を切り拓くために、ディーゼル・エンジンのさらなるパフォーマンスを追求しました。そして、ついに革新技術を採用した直列4気筒BMWツインパワー・ターボ・ディーゼル・エンジンを日本市場に導入。BMW EfficientDynamicsの理念をさらに展開させたこのクリーン・ディーゼル・エンジンは、日本の厳しい規制をクリアし、優れた環境性能と傑出したパフォーマンスを両立。かつてない歓びへと導く、まったく新しい指標を打ち立てたのです。



力強いトルク、卓越した効率、低排出ガス：BMW X3 xDrive20dに搭載されたBMWツインパワー・ターボ・ディーゼル・エンジン。

### BMW X3 xDrive20d

アルミニウム合金製クランク・ケースによる軽量設計を取り入れた2.0L直列4気筒BMWツインパワー・ターボ・ディーゼル・エンジンは、BMW EfficientDynamicsの理念が息づく革新技術を採用。コモンレール・ダイレクト・インジェクション・システムは、高圧の燃料をシリンダー内に直接噴射することにより燃焼効率を向上させ、排出ガスの低減に貢献するとともに、卓越したパワーと優れた静粛性を実現します。可変ジオメトリ・ターボチャージャーは、エンジン回転数に応じて過給圧を最適に制御することで、アクセルを踏んだ際の優れたレスポンスと幅広い回転域での高トルクを実現すると同時に、燃料消費量を抑えます。これらの革新技術を組み合わせることにより、高い効率とダイナミズムを実現。18.6km/l<sup>\*</sup>の燃料消費率を達成しながら、135kW(184ps)/4,000rpmの最高出力と380Nm(38.7kgm)/1,750-2,750rpmもの力強いトルクを発生します。また、最先端の排出ガス処理技術であるBMW BluePerformanceテクノロジーの採用によって、日本のポスト新長期規制にも適合しています。



### BMW BluePerformanceテクノロジー

ディーゼル車に対する世界最高水準の排出ガス基準である日本の「ポスト新長期規制」をクリアする最先端の排出ガス処理技術。DPF(粒子状物質除去フィルター)により、黒煙やすすの主成分である排出ガス中の粒子状物質をフィルターに吸着した後、エンジン制御により燃焼・除去します。またNOx(窒素酸化物)吸蔵還元触媒により、排出ガス中のNOxを触媒内に一時的に吸蔵した後、水、窒素、二酸化炭素に還元し排出します。これら2つのメインテナンス・フリーなテクノロジーによって、排出ガスの低減を実現します。

\* 燃料消費率JC08モード(国土交通省審査値)。燃料消費率は、定められた試験条件での値です。使用環境(気象、渋滞等)や運転方法(急発進、エアコン使用等)に応じて燃料消費率は異なります。





純然たるドライビング・ダイナミズム — それはすべてのBMWが約束することのできる絶対的なクオリティ。胸躍るドライビング体験を技術的に支える土台となるのが、サスペンションです。いかなる状況においても路面を捉えて離さない確実なスタビリティを発揮し、理想的なロード・ホールディングを保証します。それは、前後約50:50の重量配分と継ぎ目がないほど完璧に組み合わされた革新的なコンポーネントがもたらした成果です。BMWのエンジニアは、BMWの伝統が培ったドライビング・ダイナミズムを絶えず変革し続け、改良を重ねています。それは、すべてのBMWのシャシーがドライバーに働きかけ、クルマとの一体感とダイナミックな走りへの情熱を感じてほしいからです。また同時に、最高レベルの安全性と快適性も追求しています。



## BMW X3のドライビングの喜びは、言葉では表現できません。しかし、その喜びがどうやって生み出されるかは、説明できます。

BMW X3は、前後約50:50の重量配分により、ドライバーの思い描くラインを正確にトレースしていきます。優れたハンドリング特性と走行安定性、卓越したトラクション性能が、かつて味わったことのない強烈なドライビングをもたらします。さらに新開発の5リンク式リヤ・サスペンションは、ダンパーのレスポンスが向上され、より快適な乗り心地を実現。それだけではありません…。



**xDrive**：湿った落ち葉や降雪、凍結 ——— さまざまな条件で変化する路面状況に対応するために、インテリジェントな4輪駆動システム、xDriveを搭載。xDriveは、ステアリングの切れ角やホイールの回転速度などの車両データからオーバーステアやアンダーステアなどの危険性を察知すると、電子制御式多板クラッチを用いて、前後アクスルへ瞬時のうちに駆動力をフレキシブルに配分します。DSC(ダイナミック・スタビリティ・コントロール)と相まって、最適なロード・ホールディングを確保するのです。

**ドライビング・パフォーマンス・コントロール(ECO PROモード付)**：ドライバーの求めるスタイルに合わせて、走行特性を最適化します。スイッチを押すだけで、「コンフォート」、「スポーツ」、「スポーツ・プラス\*」のほか、燃料消費量の低減に貢献する「ECO PRO」というモードを選択でき、エンジン・レスポンスやトランスミッションのシフト・タイミングなどの設定が変更されます。

\*xDrive35i、およびダイナミック・ダンピング・コントロールまたはリアブル・スポーツ・ステアリング装備車に設定されます。

**リアブル・スポーツ・ステアリング(サーボロニック付)\***：このシステムは、さまざまな走行状況に応じてステアリング操作に対する前輪の切れ角やアシスト量を最適化。ステアリング・ギヤ・レシオは、走行中のステアリングの操舵量にあわせて連続的に変化します。そのため、ワインディング・ロードでは俊敏性が、高速走行時は安定性が、そして駐車時には取り回しの良さが、より高まります。

\*xDrive35iに標準装備。

**パフォーマンス・コントロール\***：インテリジェントな4輪駆動システム、xDriveと連動する装備です。エンジンおよびブレーキを制御することで、コーナリング時の走行安定性とハンドリング性能を向上させます。パフォーマンス・コントロールでは、システムが内側のリヤ・ホイールに軽くブレーキを作用させると同時に、外側のホイールへの駆動力を高めることで、コーナーでの駆動力を最適に制御。ワインディング・ロードにおけるダイナミズムが向上し、強力なトラクションが発生します。

\*xDrive35iに標準装備。

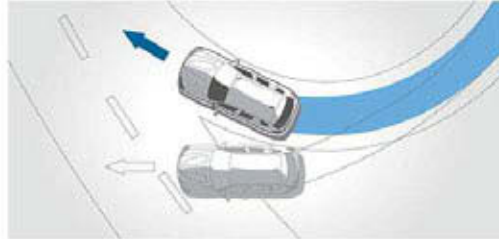
**ダイナミック・ダンピング・コントロール\***：走行状況や路面状況に応じてサスペンションのダンピング特性を自動的に制御。常に確かな操縦性と安全性を確保します。ダンピング特性は、ドライビング・パフォーマンス・コントロールのモード設定から選択できます。

\*オプション

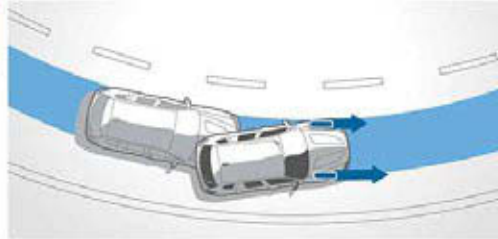


## BMWの最先端テクノロジー — 比類なき安全性。

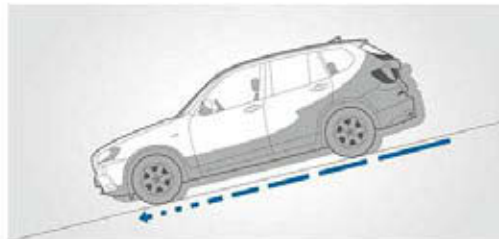
BMW X3は、さまざまな最先端テクノロジーを駆使して、あらゆる不測の事態からあなたを守ります。DSC(ダイナミック・スタビリティ・コントロール)とxDriveが連動した駆動力制御システムによって、優れた走行安定性とともな卓越したハンドリングを実現。ドライバーはいつでも最新テクノロジーから大きな安心感という恩恵を受けることができます。たとえ目的地がどこであっても、BMW X3に守られているという実感を、心から感じられることでしょう。BMW X3は、欧州の新車評価機関ユーロNCAPが実施した衝突安全試験で最高評価の5つ星を獲得しています。



**DSC(ダイナミック・スタビリティ・コントロール)**：高精度センサーが車両の状態をリアルタイムでモニターし、必要に応じて各ホイールへのブレーキ入力やエンジン出力を制御することにより、走行安定性とトラクションを最適化します。さらにBMW X3にはスタート・オフ・アシスタント機能が装備されていて、坂道発進時にブレーキ・ペダルから足を離しても、約1.5秒間車両を停止させ後退するのを防ぎます。そのため運転に注意が必要な状況でも、クルマを思いのままにコントロールできるので、安全性とドライビング・プレジャーを同時に高めることができます。



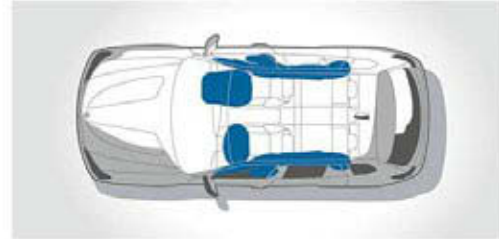
**DTC(ダイナミック・トラクション・コントロール)**：DTCは、DSCによるエンジンやブレーキへの介入動作を制限し、状況によって駆動輪へのパワーを伝えるものです。ボタンひとつで作動し、ホイールのスリップ量を一定限度まで容認し、駆動力を最大限に保持することで、滑りやすい雪道や砂地でも発進や加速をスムーズにします。このようにDTCは、アスファルトの上でもDSCの介入を遅らせることで、極めてスポーティなドライビングを可能にします。



**HDC(ヒル・ディセント・コントロール)**：ドライバーがブレーキを踏まなくても、ブレーキを自動制御し、一定の速度を保ちながら坂道を下ることができるシステムです。勾配が急な雪道でも安全かつ確実に走行できます。



**アダプティブ・ヘッドライト**：コーナーに進入した際、ヘッドライトの角度を自動制御し、車が曲がる方向を照射して安全性を高めます。またバリエーブル・ライト・コントロール機能が走行速度に応じてヘッドライトの照射範囲や到達距離を調整し、ドライバーに最適な視界を提供。さらに、フォグ・ランプがコーナリング・ライトとして機能し、ターン・インジケータと連動して曲がる方向を明るく照らします。



**エアバッグ**：BMWのエアバッグやその他の安全装備は、互いに補完しあうことで、徹底した安全性を貫きます。運転席&助手席エアバッグ、ヘッド・エアバッグ(フロント&リア)、サイド・エアバッグ(フロント)の計6個のエアバッグが、万一の事故の際にそれぞれ最適な保護を提供。また、運転席と助手席シートに備えられたアクティブ・ヘッドレストは、後方からの追突を瞬時に感知して作動し、むち打ち症など頸部へのダメージを軽減します。さらに、万一衝突してしまった場合には、特別に設計されたボンネットが衝突エネルギーを分散。歩行者の怪我のリスクを低減させ、事故の影響を和らげます。

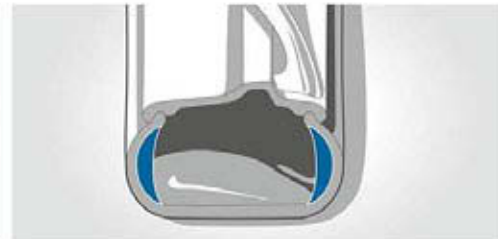


**ボディ・シェル**：衝突時の変形を精緻な計算により解析し、その結果をもとに高い剛性を誇る補強材や高強度素材を効果的に使用したボディ。前面・側面・後面からのいかなる衝突に対しても、最大限のバシッ・セーフティを実現します。衝突時には、クラッシュブル・ゾーンが変形することで衝撃エネルギーを分散させて吸収。車両前後の設計されたセクションのみが効果的につぶれ、乗員を保護します。このボディ・シェルの優れた安全性能は、欧州の新車評価機関であるユーロNCAPが行った衝突安全試験によって実証されています\*。BMW X3は、ヨーロッパで最も評価されている衝突試験で、乗員保護の最高点である5つ星の評価を獲得。このテスト結果は、BMW X3がすべての乗員に最大限のセーフティを提供することを証明しています。

\*ヨーロッパ仕様車



**レストレイント・システム**：運転席、助手席および後席3席ともに、3点式シートベルトを採用。さらに、運転席と助手席にはシートベルト・テンショナー、衝撃力に応じて拘束力を制御し、衝突時に乗員を最大限に保護するシートベルト・フォース・リミッターおよび追突された場合、頸部へのダメージを軽減するアクティブ・ヘッドレストを装備しています。



**ランフラット・タイヤ**：タイヤのサイド・ウォールを強化しているため、パンクした場合でも、タイヤが完全につぶれたり、リムから外れたりすることがなく、一定距離を走り続けることができます。空気圧の低下を感知すると、点灯してドライバーに知らせるタイヤ空気圧警告システムも装備。





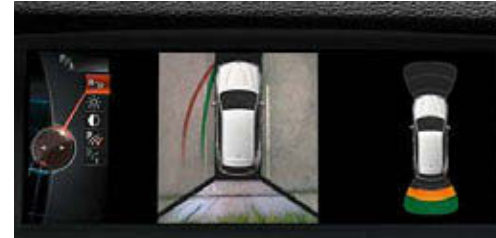
ドライバー・アシスト機能が追求する、さらなる喜び。  
快適性と安全性にサポートされた、  
至福のドライビングを。

BMWを駆る喜びを100%満喫するためには、予期せぬ路上リスクに事前に備えることや、機器類の操作の煩わしさから解放されることも大切なことです。そこでBMW X3は、さまざまな局面でドライバーをアシストする数々の革新的な機能を装備。高度な知性と技術を駆使することで、リラックスして運転できる万全の環境を提供し、安全で快適なドライビングを実現させています。旅先のロング・ドライブでも毎日の通勤でも、ストレスを感じさせない自由な走りをもたらします。ステアリング・ホイールを握るたびにこみあげる胸躍る快感を、心ゆくまでご堪能ください。



**Safety.** リヤ・ビュー・カメラをはじめとした便利なアシスト機能により、ドライバーの死角にある障害物や駐車スペースの広さをコントロール・ディスプレイ上で確認することができます。またBMWヘッドアップ・ディスプレイ\*は、車速やナビゲーション表示をドライバーの視界に投影。視線を大きく移動する必要がないので、常に前方に集中することができます。

\*オプション



**PDC (パーク・ディスタンス・コントロール):** 車両の前方、後方にある障害物との距離を、信号音とコントロール・ディスプレイへの表示により知らせます。狭いスペースでの駐車や車庫入れを、よりスムーズにサポートします。

**トップ・ビュー:** 車の周囲の状況をコントロール・ディスプレイで確認することができます。車両周辺を真上から見た画像を合成して表示しドライバーに認識させます。



**リヤ・ビュー・カメラ:** 車両後方の障害物や歩行者をコントロール・ディスプレイに表示。予想進路表示機能により、目標とする駐車スペースに十分な広さがあるかを確認することができます。このシステムは、リバース・ギヤを選択すると、自動的に作動します。



**BMWヘッドアップ・ディスプレイ\*:** ドライバーが常に前方の道路状況に集中できるように装備された、BMWヘッドアップ・ディスプレイ。現在の車速、ナビゲーションシステムによるルート案内の矢印表示、チェック・コントロールなど、さまざまな情報をフロント・ウィンドーに投影することで、ドライバーの視界内に直接表示します。

\*オプション



**iDrive**。すべてのエンターテインメント機能とコミュニケーション機能を集約したiDriveコントローラーをドライバーの手元に配置。さまざまなメニューに直観的にアクセスできます。インストルメント・パネル最上部にレイアウトされたコントロール・ディスプレイには、ナビゲーションの地図やオーディオ・ビジュアル・システムなどの設定情報を表示。解像度の高い画像表示により、ドライバーは一瞬にして情報を認識することができます。



**iDriveコントローラー**：シンプルかつ直観的な操作で、コントロール・ディスプレイに表示されるさまざまな機能を設定できます。CD / マルチメディア (MEDIA)、ラジオ (RADIO)、電話 (TEL)、ナビゲーションの現在地表示 (MAP) という、最も使用頻度の高い4つのメニューを直接呼び出せるダイレクト・メニュー・コントロール・ボタン付。さらに、オーディオ・パネル下部に配置されたプログラマブル・ボタンにも、お気に入りの機能を個別に登録することができます。



**ナビゲーション**：高解像度の地図を採用した新世代ナビゲーション・システムは、地図デザインが変更され、地図の色や道路の太さを見直すことで、いっそう見やすくなりました。3D地図で表示される詳細なアウトライン画像は、建物の描画方法を一新。立体的に示される特徴的な建造物を目印にすることで容易に現在位置を把握できます。コントラスト豊かな8.8インチのカラー・ディスプレイはもちろん、進化したルート編集機能、スピーチ・コントロール (音声入力システム) を備えています。また渋滞箇所などの情報をリアルタイムで提供するVICS 3メディアも利用できます。(一部エリアではVICSサービスが提供されていません)



**CD / マルチメディア**：音楽CD\*<sup>1</sup>やUSBメモリー\*<sup>2</sup>の楽曲データをHDDに保存して再生ができるMusicコレクション機能付。お気に入りの音楽をいつでも気軽に愉しめます。TVやAM/FMラジオ局の設定・選択は、iDriveコントローラーで操作が可能。DVD映像も再生することができます。

- \*1：コピー・コントロールCDなど、一部再生できない場合もあります。
- \*2：お使いのUSBメモリーによってはデータを保存できない場合があります。



**電話**：ハンズフリー・テレフォン・システム\*<sup>1</sup>\*<sup>2</sup>では、iDriveコントローラーの操作によって電話番号の入力や検索が可能です。さらに、携帯電話やポータブル・オーディオ・プレーヤーの楽曲データをBluetoothを利用してワイヤレスでお楽しみいただけます。また、スピーチ・コントロール (音声入力システム) によって、電話帳登録された名前前で番号を呼び出したり、直接番号を音声で入力して発信できます。

- \*1：オプション
- \*2：ハンズフリー・テレフォン・システムは、Bluetooth対応の携帯電話でご利用が可能です。(一部機種により、ご利用いただけない場合があります)
- ※ Bluetooth<sup>®</sup>は米国Bluetooth SIG, Inc.の登録商標です。



**AUX IN (外部入力) 端子**：お手持ちのポータブル・オーディオを接続し、車載スピーカーで再生することができます。

**USBオーディオ・インターフェイス**\*<sup>1</sup>：ポータブル・オーディオ・プレーヤー\*<sup>2</sup>などをオーディオ・ビジュアル・システムに接続し、お気に入りの音楽を車内で愉しむことができます。また、Musicタイトルをコントロール・ディスプレイに表示し、iDriveコントローラーで選曲することも可能です。

- \*1：オプション
- \*2：接続する機種により、ご利用いただけない場合があります。
- ※ 写真は日本仕様とは一部異なります。



**車両情報**：コンディション・ベースド・サービス (CBS) が、エンジン・オイルやブレーキ・パッドなどの消耗部品の状況を個別にモニター。走行距離や経過時間、車両の使用状況などに応じて、それぞれに最適なメンテナンス時期および点検時期をコントロール・ディスプレイに表示し、ドライバーに知らせます。

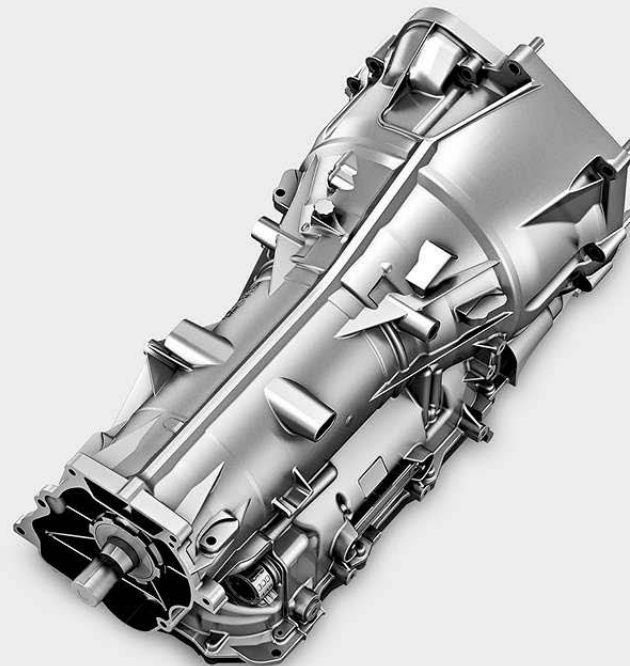
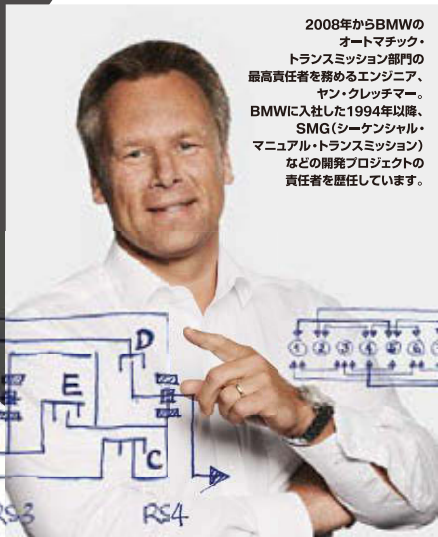


**ドライビング・アシスト (レーン・ディパーチャー・ウォーニング (車線逸脱警告システム)、前車接近警告機能)**\*：レーン・ディパーチャー・ウォーニング (車線逸脱警告システム) は、60km/h以上の走行時に、フロント・ウィンドーに設置されたカメラで前方の車線表示をモニターします。車線からクルマが不意に逸脱しそうになると、直ちにステアリング・ホイールを軽く振動させ、ドライバーに知らせます。ただし、ターン・インジケータを作動させた際には、この警告は発せられません。また、前車接近警告機能は、前方車両に近づき過ぎたり、衝突の危険を察知した場合に、2段階の警告を発します。

- \*：オプション

## 組み合わせの妙。

2008年からBMWの  
オートマチック・  
トランスミッション部門の  
最高責任者を務めるエンジニア、  
ヤン・クレッチマー。  
BMWに入社した1994年以降、  
SMG(シーケンシャル・  
マニュアル・トランスミッション)  
などの開発プロジェクトの  
責任者を歴任しています。



同じクラスのマニュアル・トランスミッション装備車と同等はもちろん、それを下回ることもなかったのです。BMWのオートマチック・トランスミッション開発チームを率いるヤン・クレッチマーは、当然のこととして、この魔法の組み合わせについて熟知しています。「この高効率を誇る8速トランスミッションには、4組のギヤ・セットと5つのシフト・エレメントこそが、唯一無二の組み合わせなのです」

進化ではなく、革命。このトランスミッションの設計と開発にあたり、我々エンジニアには、かつてないほど自由に、新しいアイデアを採用する権利が与えられました。それまで何もなかった空間に、金属の輝きを放つ最高のギヤ・トレインが配置され、複雑この上ない時計仕掛けのようにプラネタリー・ギヤ・セットとシフト・エレメントが組み込まれました。しかし、より多くのギヤ・セットと新機能を備えていても、この新型トランスミッションは、従来モデル以上に場所を取ることがなく、優れた耐久性を維持しながら、重量の増加を抑えたのです。ドライバーにとって最も重要と思える機能は、新たに追加されたエンジン・オート・スタート/ストップ機能です。車両が静止した瞬間にあるいはオート・ホールド機能が作動すると、エンジンが自動的に停止し、ブレーキ・ペダルを踏み続けている間は停止状態を保ちます。そしてブレーキを解除すると、即座にエンジンは再始動します。ドライバーは、運転中に特に意識することはないかもしれませんが、開発を手掛けたエンジニアにしては、複雑な作業でした。素早く発進するためには、トランスミッションに十分な油圧をかける必要があるのですが、この圧力は通常、エンジン作動時に発生するものです。そこで、エンジン・オート・スタート/ストップ機能のために、小型のアキュムレーターを配置することにしました。この

アキュムレーターに蓄えられた油圧が、クルマを起動させるのに必要なトランスミッション内のメカニズムを制御します。さらに、効率の高いトランスミッションとワイドなギヤ比と相まって、エンジン・オート・スタート/ストップ機能は約7~8%<sup>\*</sup>の燃料消費量の節約に貢献したのです。まさに、最大限のパフォーマンスを実現させるための妙案でした。新しい8速オートマチック・トランスミッションの優位性は、同じクラスのトランスミッションより高効率なだけではありません。これ以上ないほどの快適性も、特筆すべき点のひとつです。BMW X3に標準装備されるこのトランスミッションは、若干サイズは異なるものの、BMW 7シリーズと同じ最上級の性能を誇ります。

BMW X3のシフト・チェンジは、驚くほどソフトで快適に作動します。経験豊富なドライバーによるシフト・チェンジのように、コーナーに差し掛かる際にはロー・ギヤに留まり、曲がり切る手前で再加速に備えます。長い下り坂では、エンジン・ブレーキを効かせるために、ギヤは慎重にシフト・ダウンされます。これらの性能は、ヤン・クレッチマー率いる開発チームの努力の賜物です。彼らは、車両に搭載されたセンサーを用いて、路上におけるあらゆる状況を分析し、それぞれの走行に最適な変速プログラムを開発しました。このような骨の折れる適合プロセスを、BMW X3のエンジン・タイプごとに個別に行わなければならなかったのです。快適性と効率性に優れた新しい8速オートマチック・トランスミッションは、並外れてダイナミックな性能も併せ持っています。必要があれば、レーシング・ドライバーに勝る素早さでギヤを切り替え、任意のギヤ段を好きなだけ飛び越えるシフト・チェンジも可能。たとえば、8速から2速へダイレクトに変速することもできます。このようなハイレベルな精巧さと効率の良さが、BMW X3を駆るすべてのドライバーの良きパートナーになるのです。

\*: ヨーロッパ仕様車種(NEDC測定値)

※ 日本仕様車にはマニュアル・トランスミッションは設定されません。

## “START/STOP.”



## 優美な佇まい。



独特なブルー・ウォーターのボディ・カラーをまとったBMW X3は、優美な存在感を控えめに主張します。その独特の雰囲気は車内において、ファインライン・ウエーブ・ウッド・インテリア・トリムからも醸し出され、ステッチのコントラストが印象的なハバナのネバダ・レザーが快適なシートを包みます。

※写真は日本仕様とは一部異なります。また一部オプションを含みます。

## 魅惑にみちた装い。



バーミリオン・レッドのボディ・カラーを選択したBMW X3は、まばゆいばかりの光を放ちます。さらに18インチのYスポーク・スタイリング308 アロイ・ホイールとXライン・エクステリアを組み合わせることで、ダイナミックにしてエレガントな外観を演出します。エクステリアの雰囲気は、ステッチのコントラストが映えるブラックのネバダ・レザーのスポーツシートとブラッシュド・アルミ・インテリア・トリムを装備した室内へと受け継がれます。つまりあらゆるディテールにおいて純然たる気品を放つ一台が誕生するのです。

※写真は日本仕様とは一部異なります。また一部オプションを含みます。



## ディテールさえも、ダイナミックに。M Sport パッケージ。

BMW X3のM Sport パッケージは、よりスポーティなフォルムと技術を組み合わせ、ダイナミズムにあふれた人生を演出します。

**M Sport パッケージ**：M エアロダイナミクス・パッケージが、一瞬にしてアスリートとしての風格を印象づけます。このパッケージには、フロント・エプロン、リヤ・スカート、サイド・スカート、ボディ・カラーと同色のワイド・ホイール・アーチなどが含まれます。写真の19インチのM ライト・アロイ・ホイール・スタースポーク・スタイリング369M<sup>\*1</sup>を装備することで、スポーティな外観が一段と際立ちます。さらにBMW Individual ハイグロス・シャドー・ライン、アルピン・ホワイトⅢのボディ・カラーが力強い個性を完成させます。M Sport パッケージ専用色のカーボン・ブラックをはじめ、他にも多彩なカラーをご用意しています。インテリアでは、高級感溢れるパールポイント・クロス/レザー・コンビネーション<sup>\*2</sup>のスポーツ・シート、ブラッシュド・アルミ・インテリア・トリム、BMW Individual アンソラジット・ルーフレイニングが非の打ち所のない空間を演出します。また、ステアリングから手を離さず迅速なシフト操作が可能なシフト・パドル付のマルチファンクション M スポーツ・レザー・ステアリング・ホイールを装備。スポーツ・サスペンション、さらにバリアブル・スポーツ・ステアリング<sup>\*1</sup>が、より逞しい走りを可能にします。xDrive35iには、8速スポーツ・オートマチック・トランスミッションも装備されます。

\*1：xDrive28i、xDrive35iに装備されます。xDrive20i、xDrive20dはオプションで設定可能です。  
\*2：xDrive35iはナビゲーターが標準装備。xDrive20i、xDrive20d、xDrive28iはオプションでナビゲーターも選択可能です。



**ドア・シル・プレート (M ロゴ付)**：インサートにあしらわれたクローム・ラインとMのロゴが視線を奪います。



**18インチ M ライト・アロイ・ホイール・スタースポーク・スタイリング 368M**：8J×18ホイール、245/50R18タイヤ (ランフラット・タイヤ/サマー・タイヤ)




**マルチファンクション M スポーツ・レザー・ステアリング・ホイール (シフト・パドル付)**：厚みのあるリムと、Mモデル伝統の親指がフィットする特徴的な形状によって確実なグリップをもたらします。



**スポーツ・シート**：サイド・サポートが体をしっかり保持し、確実なドライビング・ポジションを維持します。



\*写真は日本仕様とは一部異なります。また一部オプションを含みます。

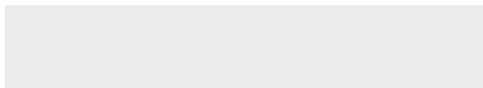
powered by 



## ボディ・カラー



ソリッド・カラー 668 ブラックII



ソリッド・カラー 300 アルピン・ホワイトIII



メタリック・カラー 475 ブラック・サファイア



メタリック・カラー 354 チタン・シルバー



メタリック・カラー A52 スペース・グレー



メタリック・カラー A14 ミネラル・シルバー



メタリック・カラー A82 バーミオン・レッド



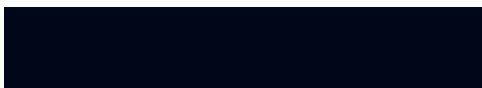
メタリック・カラー A76 ディープ・シー・ブルー



メタリック・カラー 896 ブルー・ウォーター



メタリック・カラー B06 スパークリング・ブロンズ



メタリック・カラー 416 カーボン・ブラック\*

\* M Sport パッケージにのみ設定可能です。

## シート・マテリアル&カラー

リボン・クロス AYAT アンソラジット  
インテリア・カラー：ブラックリボン・クロス AYB4 ベージュ  
インテリア・カラー：ベージュネバダ・レザー LUB4 ベージュ  
インテリア・カラー：ベージュネバダ・レザー LUBK ハバナ  
インテリア・カラー：ブラックネバダ・レザー LUCX オイスター  
インテリア・カラー：ブラックネバダ・レザー LUCZ レッド・ブラウン  
インテリア・カラー：ブラックネバダ・レザー LUSW ブラック  
インテリア・カラー：ブラックボールポイント・クロス/レザー・コンビネーション FHAT アンソラジット/ブラック\*  
インテリア・カラー：ブラック

\* M Sport パッケージにのみ設定可能です。

ここではBMW X3でお選びいただける、多彩なカラーと素材のバリエーションをご紹介します。お好きな色を選択したり、豊富な素材との組み合わせを愉しみながら、あなたの個性にぴったりの一台をコーディネートしてください。ただし、これらのサンプルはボディ・カラー、インテリア・カラー、シート・マテリアル&カラー、インテリア・トリムのイメージをお伝えするもので、印刷

の都合上実際の色と異なる場合があります。詳しくはお近くのBMW正規ディーラーにお問い合わせください。実物により近い色をご覧いただけるオリジナル・カラー・サンプルをご用意しております。また、あなただけの理想のBMWに仕立てるさまざまなリクエストにお応えいたします。

## インテリア・カラー



ブラック



ベージュ

## インテリア・トリム



4CG サテン・シルバークロム・マット・トリム



4AD ブラッシュド・アルミ・トリム



4CH ファインライン・ウェーブ・ウッド・トリム



4DE ファインライン・シエナ・ウッド・トリム

## Combinations.

シート・マテリアル	リボン・クロス (xDrive20i, xDrive20d, xDrive28iに標準装備)		ネバダ・レザー*1 (xDrive35i, xDrive20i/xDrive20d/xDrive28i Hi-Lineパッケージに標準装備。 xDrive20i, xDrive20d, xDrive28iにオプション)					パールポイント・ クロス・レザー・ コンネクション (M Sportパッケージ に標準装備)
	アンソラジット	ベージュ	ベージュ	パルサ	オイスター	レッド・ブラウン	ブラック	アンソラジット/ ブラック
スタンダード・シート(標準装備)	○	○	○	○	○	○	○	—
スポーツ・シート(オプション)	○	○	○	○	○	○	○	○
シート・カラー								
インテリア・カラー	ブラック	ベージュ	ベージュ	ブラック	ブラック	ブラック	ブラック	ブラック
インストルメント・パネル上部カラー	ブラック	ブラック	ブラック	ブラック	ブラック	ブラック	ブラック	ブラック
インストルメント・パネル下部カラー	ブラック	ベージュ	ベージュ	ブラック	ブラック	ブラック	ブラック	ブラック
ルーフライニング・カラー	スカイ・グレー	ベージュ	ベージュ	スカイ・グレー	スカイ・グレー	スカイ・グレー	スカイ・グレー	アンソラジット
<b>ボディ・カラー</b>								
668 ブラックII		○	○	○	○	○	○	—
300 アルピン・ホワイトIII*2		●	○	●	○	○	○	●*3
475 ブラック・サファイア*2		●	○	●	○	●	○	●*3
354 チタン・シルバークロム*2		●	○	○	○	○	○	○
A52 スペース・グレー*2		●	○	●	○	○	○	○
A14 ミネラル・シルバークロム		●	○	●	○	●	○	—
A82 パーミリアン・レッド*2		○	○	○	○	○	○	○
A76 ディープ・シー・ブルー*2		○	○	○	○	○	○	○
896 ブルー・ウォーター		○	○	○	○	○	○	—
B06 スパークリング・ブロンズ		○	○	○	○	○	○	—
416 カーボン・ブラック*4		—	—	○	○	○	○	●*3
<b>インテリア・トリム</b>								
サテン・シルバークロム・マット・トリム (標準装備)	○	○	○	○	○	○	○	—
ブラッシュド・アルミ・トリム (オプション)*5	○	○	○	○	○	○	○	○
ファインライン・ウェーブ・ウッド・トリム (オプション)	○	○	○	○	○	○	○	○
ファインライン・シエナ・ウッド・トリム (オプション)	○	○	○	○	○	○	○	○
*1: シート側面、ヘッドレスト側面に合成皮革を使用しています。 *2: M Sport パッケージの設定も可能となります。 *3: xDrive35iは、ブラックのネバダ・レザーが標準装備です。 *4: M Sport パッケージにのみ設定可能です。 *5: M Sport パッケージに標準装備です。								
※ご発注から納車までに、3~4カ月お時間をいただく場合があります。詳しくは近くのBMW正規ディーラーに お問い合わせください。 ※インテリア・カラーは、ドア・トリム(インサート除く)、フロント・シート・バックレスト背面などのカラーを指します。								
● = 標準設定    ○ = その他推奨組み合わせ    — = 設定なし 上記以外の組み合わせに関しても「—」以外は選択可能です。								



## Standard / Optional equipment.



■ **ハイ・キセノン・ヘッドライト**：ガス放電の原理を応用し、従来のハロゲン・ライトの2倍以上の明るさをもたらして、夜間時の走行安全性を高めます。ヘッドライトをハイビームに切り替えた場合、外側2灯のキセノン・ヘッドライトが上向きに切り替わります。光軸自動調整機構付。4個のLEDスモール・ライト・リングも装備し個性的な表情を演出しています。

■ **アダプティブ・ヘッドライト**：コーナーに差しかかるとヘッドライトの角度を自動制御し、車が曲がる方向を照射。ドライバーに最適な視界を提供します。車速に応じて照射範囲や到達距離を調整するリアブレ・ライト・コントロール機能付。



■ **キドニー・グリル**：X3専用デザインされ、アルミニウム・マットのバーおよび周囲のフレームをクロームで仕上げたキドニー・グリルを装備。(xDrive20i、xDrive20dのバーはブラック仕上げ)



■ **ダイナミック・ブレーキ・ライト**：通常のブレーキ時には従来のブレーキ・ライトと同様に点灯し、緊急ブレーキ時にはブレーキ・ライトを点滅させます。通常のブレーキと緊急ブレーキの違いを、後続車に明確に伝えることで、後方からの衝突の危険を最小限に抑えます。



■ **レイン・センサー・オートライト・システム**：レイン・センサーをオンにしておくと、フロント・ウィンドウに当たる雨滴を感じてワイパーが自動的に作動し、雨の強さに応じてワイパー速度が調節されます。また、周囲の明るさに応じて自動的にヘッドライトをオン／オフするオートライト・システムを装備。(写真は日本仕様とは一部異なります)



■ **ドア・ハンドル照明**：ドア・ロックを解除すると、ドア・ハンドルに設置されたライトが周囲を照らします。



■ **ルーフ・レール(サテン・アルミニウム)**：ルーフ形状にしっかりと調和するルーフ・レールは、アクセサリーのルーフ・ラックを取り付けるためのベースとなります。



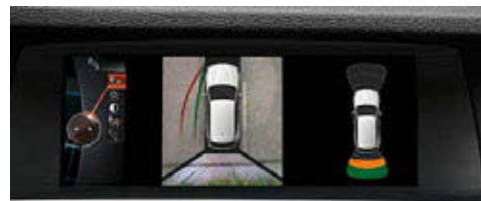
□ **電動パノラマ・ガラス・サンルーフ**：開口部が大きく、リヤ・シートにも明るさと開放感をもたらすサンルーフは、スイッチひとつで簡単にチルト・アップ／スライドが可能。前後のガラス・パネルには、直射日光を防ぐスライド式電動ルーフ・ライナーも装備しています。リモート・コントロール・キーでサンルーフを車外から開閉できるコンフォート・オープン／クローズ機能、挟込防止機能付。(写真は日本仕様と一部異なります。また、一部オプションを含みます)



■ **PDC(パーク・ディスタンス・コントロール)**：フロントおよびリヤに標準装備(コントロール・ディスプレイのビジュアル表示機能付)。車両の前方、後方にある障害物までの距離を信号音で知らせ、狭いスペースでの駐車や車庫入れをサポート。



\* **ツイン・エキゾースト・テールパイプ**：クローム仕上げのツイン・テールパイプを備えた、エキゾースト・システム。(xDrive28i、xDrive35iに標準装備)



■ **リヤ・ビュー・カメラ**：コントロール・ディスプレイに表示された映像により、車両後方の状況を把握することができます。目標とする駐車スペースに十分な広さがあるか確認できる予想進路表示機能が、スムーズなパーキングをサポートします。(写真は日本仕様とは一部異なります)

■ **トップ・ビュー**：左右ドア・ミラー内蔵のカメラによる車両両側の映像とリヤ・ビュー・カメラによる車両後方の映像を併せてコントロール・ディスプレイに表示し駐車をアシストします。



## Standard / Optional equipment.



\* 18インチ Vスポーク・スタイリング307 アロイ・ホイール：8J×18ホイール、245/50R18タイヤ(ランフラット・タイヤ/ サマー・タイヤ) (xDrive28iに標準装備)



\* 19インチ ダブルスポーク・スタイリング309 アロイ・ホイール：8.5J×19ホイール、245/45R19タイヤ(ランフラット・タイヤ/ オールシーズン・タイヤ) (xDrive35iに標準装備)



□ 18インチ Yスポーク・スタイリング308 アロイ・ホイール：8J×18ホイール、245/50R18タイヤ(ランフラット・タイヤ/ サマー・タイヤ)



□ 17インチ ストリームライン・スタイリング306 アロイ・ホイール：8J×17ホイール、245/55R17タイヤ(ランフラット・タイヤ/ サマー・タイヤ)



\* 17インチ Yスポーク・スタイリング305 アロイ・ホイール：7.5J×17ホイール、225/60R17タイヤ(ランフラット・タイヤ/ サマー・タイヤ) (xDrive20i、xDrive20dに標準装備)



\* マルチファンクション・スポーツ・レザー・ステアリング・ホイール：操作性に優れ、スポーティなドライビングに広がる3本スポークのステアリング・ホイールです。ステアリングの一部がクローム仕上げとなり、よりスポーティな空間を演出します。(xDrive35iに標準装備)  
□ ステアリング・ホイール・ヒーティング：ボタンを押すだけで、ステアリング・ホイールを素早く温めます。  
※写真は日本仕様とは一部異なります。



\* マルチファンクション・レザー・ステアリング・ホイール：3本スポークのレザー・ステアリング・ホイールです。ハンズフリー・テレフォンのシステム、オーディオ・コントロールなどの操作系統を配置。ドライバーは運転に集中できるため、安全性が向上します。(xDrive20i、xDrive20d、xDrive28iに標準装備)  
※写真は日本仕様とは一部異なります。



■ ブラック・パネル・テクノロジー採用メーター・パネル：4つのアナログ・メーターが、走行速度、エンジン回転数、燃料の残量および油温を表示。その下に配されたワイドなインフォメーション・ディスプレイには、オンボード・コンピュータ機能、ナビゲーション・システムで設定したルート案内などが高解像度で表示され、ECO PROモードを選択すると、タコメーター内にはEfficientDynamicsインジケータが表示されます。



■ 8速オートマチック・トランスミッション(ステップロッキング付)：途切れのない加速で、さらなるドライビング・ダイナミクスを実現。高速域でのエンジン回転数を低く抑えることが可能となり、高いレベルの効率性を達成しました。また、変速時のエンジン回転数の変化も減少させ、快適なギヤ・シフトをサポートします。



■ ドライビング・パフォーマンス・コントロール(ECO PROモード付)：ドライビングのスタイルに合わせ、走行特性を最適化。コンフォート、「スポーツ」、「ECO PRO」の3段階の設定から選択が可能です。xDrive35i、およびダイナミック・ダンピング・コントロールの場合は「スポーツ・プラス」モードが追加されます。  
※写真は日本仕様とは一部異なります。



□ ドライビング・アシスト(レーン・ディパーチャー・ウォーニング(車線逸脱警告システム)、前車接近警告機能)：レーン・ディパーチャー・ウォーニング(車線逸脱警告システム)は、60km/h以上での走行時に、カメラを使って車両が意図せずに車線から逸脱するのを監視し、必要に応じてステアリング・ホイールを軽く振動させてドライバーに警告を促します。また、前車接近警告機能は、前方車両に近づき過ぎたり、衝突の危険を察知した場合に、2段階の警告を発します。



■ クルーズ・コントロール(ブレーキ機能付)：車速が約30km/h以上の場合、設定した任意の車速をキープすることができます。下り坂でも自動的にブレーキを作用させ車速を一定に保つブレーキ機能付。



■ スタート/ストップ・ボタン：リモート・コントロール・キーを持って乗車し、スタート/ストップ・ボタンを押すだけで、エンジンの始動/停止を行うことができます。



## Standard / Optional equipment.



■ **BMW SOSコール**：例えばエアバッグが展開するような事故が発生した時に、車両に搭載されている通信端末から自動的にBMW SOSコールセンターにSOSコールが発信されます。音声接続と共に、車両情報や衝突の状況などのデータも送信され、よりの確でスピーディな事故対応を可能にします。また、近くで事故が発生し救急を要請する場合や、車内で急病人が発生したといった緊急時には、車内のSOSボタンを押して連絡することもできます。  
※ 本サービスは、3Gモバイル通信網を利用しており、電波の届かない場所ではご利用できません。



□ **BMWヘッドアップ・ディスプレイ**：現在の走行速度や、ナビゲーション・システムで設定したルート案内の矢印表示など、運転に必要なさまざまな情報を、ドライバーの自然な視線に直接映し出します。表示の高さと明るさは個別に調節が可能。ドライバーは視線を大きく移動する必要がなく、常に前方に集中することができます。



■ **自動防眩ルーム・ミラー**：後続車からの光が一定以上の強さになると、自動的に眩しさを緩和します。

■ **ETC車載器システム**：ルーム・ミラーに内蔵されています。

※ ETCセットアップ料金、ETCカードの申し込み、有料道路料金についてはお客様の負担となります。

※ 写真は日本仕様とは一部異なります。



■ **iDriveコントローラー**：シンプルかつ直観的な操作で、コントロール・ディスプレイに表示されるさまざまな機能を設定できます。CD/マルチメディア (MEDIA)、ラジオ (RADIO)、電話 (TEL)、ナビゲーションの現在地情報 (MAP) という最も使用頻度の高い4つのメニューを直接呼び出せるダイヤル・メニュー・コントロール・ボタン付。



■ **HDDナビゲーション・システム**：文字情報も鮮明に表示する8.8インチの高解像度カラー・ワイド・ディスプレイを採用。地図デザインはより視認性を高め、建物の描画方法を一新した3D地図表示では、特徴的な建造物を目印にしながら、容易に現在位置を把握できます。

■ **地上デジタルTVチューナー (12セグ/ワンセグ自動切替)**：駐車車中はiDriveのコントロール・ディスプレイをTVモニターとして使用することができます。



□ **DVDチェンジャー**：ラゲージ・エリア左側のトリム内に設置されています。DVDや音楽CDの再生ができ、ディスクを6枚まで収納できます。



■ **オートマチック・エア・コンディショナー**：自動的に温度の維持と風量設定を行います。花粉や粉塵などの侵入を防ぐマイクロ・フィルター、一定以上の大気中の有害物質を感知すると自動的に内気循環モードに切り替わるAUC、日射量を感知して自動的に最適制御するソーラー・センサー、フロント・ウィンドウの曇り感知するミスト・センサー付。前席は左右で個別に風向、温度を調節できるほか、後席用エア・アウトレットの風量、温度も調節可能。(写真は日本仕様とは一部異なります)



□ **HiFiシステム・プロフェッショナル**：最大出力600Wの専用アンプと16個の高性能スピーカーを装備。9チャンネル・サラウンドによって、臨場感のある高品位なサウンドを提供します。  
□ **HiFiスピーカー・システム**：205W、12個のスピーカーを装備し、バランスの取れたパワフルなサウンドを生み出します。

## Standard / Optional equipment.



■ **電動フロント・シート (運転席&助手席、運転席メモリー機能付)**: 電動フロント・シートは運転席、助手席ともにフルリクライニングで、バックレストの角度、シートの前後、角度、高さの調節が可能。

■ **アクティブ・ヘッドレスト**: 追突された際に、ヘッドレストが瞬時に前方に動き、頭部を後方から支え、むち打ち症など頸部へのダメージを軽減するシステムです。



\* **ランバー・サポート (運転席&助手席)**: 電動調節式。人間工学的に最適な位置で背中を支えます。(xDrive35iに標準装備)

\* **フロント・シート・ヒーティング (運転席&助手席)**: 3段階制御式で、寒い季節にシートの座面とバックレストを素早く快適な温度に温めます。(xDrive35iに標準装備)  
□ **リヤ・シート・ヒーティング**: 後席左右のシート面およびバックレストを素早く、快適に温めます。

■ **フロント・センター・アームレスト**: 収納ボックス付アームレスト。12V電源ソケットとAUX INを装備しています。  
■ **カップ・ホルダー**: センター・コンソールに2個、リヤ・センター・アームレストに2個のカップ・ホルダーを装備。  
※写真は日本仕様とは一部異なります。



■ **オートマチック・テールゲート・オペレーション**: オープン/クローズ機能を備えたテールゲートは、リモート・コントロール・キーの操作およびテールゲート先端のボタンにより開閉が可能。



■ **バーセル・レール**: 取付位置が変更可能なラゲージ・フックが4つ装備されます。



■ **分割可倒式リヤ・シート**: 40:20:40の3分割にバックレストを倒して使えるので、多様な収納ニーズに対応します。たとえば、4組のスキー板もしくは3枚のスノーボードを積み込む場合でも、4人分の座席を確保できます。  
□ **ラゲージ・パーティション・ネット**: 収納可能なラゲージ・ネットです。後席の背もたれを立てたままの状態でも、倒した状態でも使用できます。ラゲージ・ルームの天井いっぱいまで荷物を横んでも、キャンピングへの侵入を防げます。



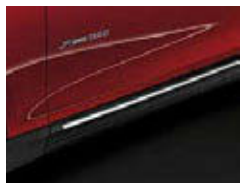
□ **リヤ・サイド・ウィンドー・ローラー・ブラインド (手動)**: 眩しさを防ぎ、車内のプライバシーを守ります。  
□ **サンプロテクション・ガラス**: リヤ・ドア・ウィンドー、ラゲージ・ルーム・サイド・ウィンドー、リヤ・ウィンドーにティント加工を施した特殊ガラスを使用。直射日光の熱と眩しさを低減し、暑い日でも車内の温度を快適に保ちます。  
■ **コンフォート・アクセス**: リモート・コントロール・キーをポケット、ブリーフケース、ハンドバッグなどに入れたまま、ドアのロック/ロック解除、さらにエンジンの始動/停止もできるシステムです。  
※車両から発信される電波が、積み込み型心臓ペースメーカー等の機器に影響を与える可能性があります。詳しくはBMW正規ディーラーにお問い合わせください。



## X Line Package.



**サイド・ウインドー・フレーム・モールディング**：サテン・アルミニウム仕上げを施したモールディングが、BMW X3の精悍なアイデンティティを際立たせます。



**ドア・サイド・モールディング**：サテン・アルミニウム仕上げのサイド・モールディングを装備。乗車時にドライバーを迎えるBMWロゴ入りドア・シル・プレートと同様に、さりげなく個性を主張します。



**フロント・バンパーのインサート**：フロント・バンパー下部のデザインを、サテン・アルミニウム仕上げのインサートが引き立てます。



**リヤ・バンパーのインサート**：リヤ・バンパー下部に配置されたサテン・アルミニウム仕上げのインサートが、リヤ・ビューにさらなるインパクトを与えます。



**ラゲージ・ルームのシル・プレート（ステンレス・スチール）**：荷物の積み降ろし時の傷を防ぎます。耐久性の高いステンレス・スチール製のシル・プレートを採用。

## Original BMW Accessories.



X Line Pro、サーフボード・ホルダー、スタースポーク・スタイリング311



スキー&スノーボード・バッグ



BMWジュニア・シート・クラス2-3



ラゲージ・コンパートメント・ボックス&リバーシブル・ラゲージ・マット

比類なきドライビング・プレジャーをもたらし、胸高まる体験を約束するBMW。その感動をBMW純正パーツ&アクセサリがさらに深めます。卓抜したアイデアから生まれ、個性的なデザインと優れた機能性を実現したBMW純正パーツ&アクセサリは、エクステリア、インテリア、トランスポートーション、セーフティなど、あなたのお望みに応える多彩なラインアップをご用意しています。BMWパーツ、アクセサリについての詳しい内容につきましては、お近くのBMW正規ディーラー ショールームの「アクセサリ・アドバイザー」までお問い合わせください。詳しい資料をご用意しております。

	X3 xDrive20i	X3 xDrive20d	X3 xDrive28i	X3 xDrive35i
ステアリング・ホイール・ポジション	右	←	←	←
型式	DBA-WX20	LDA-WY20	DBA-WX20	DBA-WX35

寸法	X3 xDrive20i	X3 xDrive20d	X3 xDrive28i	X3 xDrive35i
全長	mm 4,650[4,660*1]	←	←	←
全幅	mm 1,880[1,900*1]	←	←	←
全高	mm 1,675	←	←	←
ホイールベース	mm 2,810	←	←	←
トレッド(前/後)	mm 1,615/1,630	←	1,595/1,610	1,605/1,620
最低地上高	mm 210	←	←	←
ラゲージ・ルーム容量	ℓ 550(後座折りたたみ時1,600)	←	←	←

重量・定員	X3 xDrive20i	X3 xDrive20d	X3 xDrive28i	X3 xDrive35i
車両重量	kg 1,850[1,880*2]	1,840[1,870*2]	1,850[1,880*2]	1,900[1,930*2]
車両総重量	kg 2,125[2,155*2]	2,115[2,145*2]	2,125[2,155*2]	2,175[2,205*2]
定員	名 5	←	←	←

性能	X3 xDrive20i	X3 xDrive20d	X3 xDrive28i	X3 xDrive35i
最小回転半径	m 5.7	←	←	←
燃料消費率JC08モード(国土交通省審査値)* km/ℓ	13.4	18.6	13.6	11.0
平成27年度燃費基準	+20%達成	+20%達成	+20%達成	達成
平成17年排出ガス基準	75%低減	←	75%低減	75%低減
平成21年排出ガス基準	←	達成	←	←
主要燃費向上対策	無段階可変バルブ・リフト(バルブロッキング)、筒内直接噴射(高精度ダイレクト・インジェクション・システム)、吸排気無段階可変バルブ・タイミング(ダブルVANOS)、ターボミキシング(ダブルVANOS)、充電制御(ブレーキ・エネルギー回生システム)、アイドリング・ストップ装置(エンジン・オート・スタート/ストップ)、電動パワー・ステアリング	筒内直接噴射/電子制御式燃料噴射、筒内直接噴射(高精度ダイレクト・インジェクション・システム)、吸排気無段階可変バルブ・タイミング(ダブルVANOS)、ターボミキシング(ダブルVANOS)、充電制御(ブレーキ・エネルギー回生システム)、アイドリング・ストップ装置(エンジン・オート・スタート/ストップ)、電動パワー・ステアリング	無段階可変バルブ・リフト(バルブロッキング)、筒内直接噴射(高精度ダイレクト・インジェクション・システム)、吸排気無段階可変バルブ・タイミング(ダブルVANOS)、充電制御(ブレーキ・エネルギー回生システム)、アイドリング・ストップ装置(エンジン・オート・スタート/ストップ)、電動パワー・ステアリング	無段階可変バルブ・リフト(バルブロッキング)、筒内直接噴射(高精度ダイレクト・インジェクション・システム)、吸排気無段階可変バルブ・タイミング(ダブルVANOS)、ターボミキシング(ダブルVANOS)、充電制御(ブレーキ・エネルギー回生システム)、アイドリング・ストップ装置(エンジン・オート・スタート/ストップ)、電動パワー・ステアリング

エンジン	X3 xDrive20i	X3 xDrive20d	X3 xDrive28i	X3 xDrive35i	
型式	N20B20A	N47D20C	N20B20A	N55B30A	
種類	直列4気筒DOHC	直列4気筒DOHCディーゼル	直列4気筒DOHC	直列6気筒DOHC	
総排気量	cc 1,997	1,995	1,997	2,979	
圧縮比:1	10.0	16.5	10.0	10.2	
最高出力	kW(ps)/rpm (EEC)	135(184)/5,000	135(184)/4,000	180(245)/5,000	225(306)/5,800
最大トルク	Nm(kgm)/rpm (EEC)	270(27.5)/1,250-4,500	380(38.7)/1,750-2,750	350(35.7)/1,250-4,800	400(40.8)/1,200-5,000
燃料供給装置	デジタル・モーター・エレクトロニクス(DME / 電子燃料噴射装置)	デジタル・モーター・エレクトロニクス(DDE / 電子燃料噴射装置)	デジタル・モーター・エレクトロニクス(DME / 電子燃料噴射装置)	デジタル・モーター・エレクトロニクス(DME / 電子燃料噴射装置)	
燃料/タンク容量	ℓ 無鉛プレミアムガソリン/67	軽油/67	無鉛プレミアムガソリン/67	無鉛プレミアムガソリン/67	

駆動装置	X3 xDrive20i	X3 xDrive20d	X3 xDrive28i	X3 xDrive35i
駆動方式	4輪駆動			
トランスミッション	電子油圧制御式8速AT			
変速比(1速/2速/3速/4速/5速/6速/7速/8速/後退)	4.714/3.143/2.106/1.667/1.285/1.000/0.839/0.667/3.295			
最終減速比	3.385	3.077	3.385	←
*1: M Sport パッケージ装備車の場合。 *2: 電動パノラマ・ガラス・サンルーフ装備車の場合。				
※ 燃料消費率は、定められた試験条件での値です。使用環境(気象、渋滞等)や運転方法(急発進、エアコン使用等)に応じて燃料消費率は異なります。				

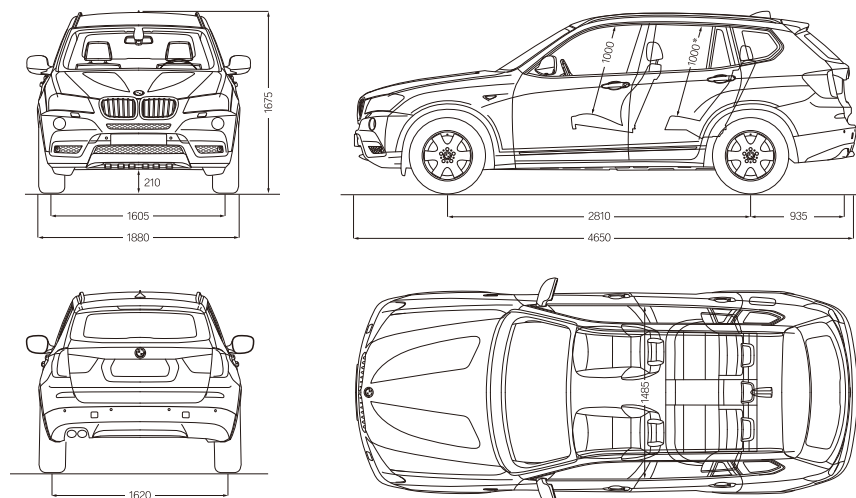
操向装置	X3 xDrive20i	X3 xDrive20d	X3 xDrive28i	X3 xDrive35i
ステアリング形式	ラック&ピニオン式、車速感応式(パワー・ステアリング)			

緩衝装置	X3 xDrive20i	X3 xDrive20d	X3 xDrive28i	X3 xDrive35i
前輪	ダブルジョイント・スプリング・ストラット式、コイル・スプリング、スタビライザー			
後輪	5リンク式、コイル・スプリング、スタビライザー			

制御装置	X3 xDrive20i	X3 xDrive20d	X3 xDrive28i	X3 xDrive35i
主ブレーキ形式(前/後)	ベンチレーテッド・ディスク/ベンチレーテッド・ディスク			
制動力制御装置	ABS(アンチロック・ブレーキング・システム)			
ブレーキ倍力装置	真空倍力式			
駐車ブレーキ形式	電気・機械式			

タイヤ/ホイール	X3 xDrive20i	X3 xDrive20d	X3 xDrive28i	X3 xDrive35i
タイヤ	225/60R17	←	245/50R18	245/45R19
ホイール	7.5J×17アロイ Yスポーク・スタイリング305	←	8J×18アロイ Vスポーク・スタイリング307	8.5J×19アロイ ダブルスポーク・スタイリング309

## 外観図(xDrive35i)



\*1: 中央席の場合、990mmとなります。

数値はモデルやオプションにより異なる場合があります。詳しくは諸元表をご参照ください。

外観図の詳細は日本仕様とは一部異なります。

単位: mm

- 記載の仕様、諸元は予告なく変更することがありますのでご了承ください。(この内容は2013年8月1日現在のものです)
- 記載の諸元やデータは国土交通省届出値を基にしていますので、メーカー公表値と異なる場合があります。また、一部ヨーロッパ仕様車を含みます。
- 本カタログには記載の諸元やデータおよび写真は、日本で販売されるモデルとは細部で異なる場合があります。また一部オプションを含みます。
- 記載の事項および写真の著作権は、BMW AG(ドイツ)およびビー・エム・グラープー株式会社に帰属します。無断転載を禁じます。



BMWのブランド体験施設およびレジャー・センターとして2007年10月にミュンヘンにオープンしたBMW Welt (BMW ワールド)。誰もが圧倒されるその斬新な造形と構造は、アンギヤルドな建築家集団コプ・ヒンメルブラウが手がけたもので、ドイツ有力紙に「21世紀のカテドラル」と評される傑作建築としても注目を集めています。ここでは、訪れた誰もがBMWの過去、現在、そして未来に触れ、さまざまなアクティビティを通して新たな発見や

感動に出逢うことができます。ミュージアムで、BMWの歴史を彩る名車たちを眺めてその時代に想いを馳せたり、テクノロジー&デザイン・スタジオでエンジニア達の革新的な技術について学んだり、あるいはBMW車が生み出されるまでの最先端かつ精密な生産工程をご覧いただける工場見学ツアーに参加したり。エキサイティングな体験の数々を愉しみ終えた時、BMWの情報はあなた自身の情熱となって、その胸を高鳴らせ続けることでしょ。

## 至福のドライビングと共に、BMWライフを充実させる、卓越したサービス。



### Service

BMWの正規ディーラー・ネットワークは全国に190余のサービス拠点を展開しています。専任のサービス・アドバイザーがカー・ライフ全般のご相談を承るとともに、ドイツ本国と同様のプログラムでトレーニングを受けた専属のメカニックが、BMW専用の診断器、スベシャル・ツールを駆使してきめ細かいメンテナンスを実施。お客様に確かな安心と満足をお届けします。BMW車の点検整備やカーケアのご相談は、最寄りの正規ディーラーまでご利用ください。お客様の愛車のコンディションを、サービス・アドバイザーと一緒に確認させていただきます。なお、十分な説明をご提供させていただくために、事前のご予約をお勧めいたします。

また、本カタログでご紹介したBMW車は、走行距離や経過時間、走行パターンなどに応じて必要な点検項目と時期をお知らせするコンディション・ベースド・サービス(CBS)を装備。お客様は、いつでもこれらの情報を簡単な操作で確認できます。さらに正規ディーラーでは、キーリダーと呼ばれる専用機器を使用し、より詳細な情報(車台番号や消耗部品の交換時期など)を即座に把握。適切なメンテナンスを最適な時期に実施できます。もちろん、点検整備には高品質なBMW純正パーツのみを使用。コンピュータによる在庫管理システムを導入した千葉県と京都府のパーツ・センターから、全国の正規ディーラーへ24時間以内に96%のパーツが供給されます。BMWはサービスにも決して妥協しません。

### BMW Service Inclusive

駆りぬげる喜びを長期にわたってサポートする、画期的なメインテナンス・パッケージが、BMWサービス・インクルーシブです。ご購入いただく、規定の期間または走行距離におけるメインテナンス・サービスを受けることができます。車両の維持費を大幅に軽減できます。車両のコンディションに応じて、もしくはBMWが定める点検整備時期に達した場合に、主要メインテナンス項目のうち、エンジン・オイル／フィルター、マイクロ・フィルター、ブレーキ液、スパーク・プラグ<sup>※</sup>、ワイパー・ラバー、エア・クリナー・エレメントの交換および法定1年点検が対象となります。BMWサービス・インクルーシブのより詳しい内容につきましては、ウェブサイトwww.bmw.co.jp/BSIをご覧ください。

<sup>※</sup>クリーン・ディーゼル・エンジン・モデルには含まれません。

### Warranty

BMW車両に材料または製造上の不具合が生じた場合は、保証書の内容に基づき無料で修理を行います。保証期間は、故障修理および塗装の不具合については新車登録日から3年間、腐食によるボディの穴あきについては12年間、それぞれ走行距離の制限を受けることなく無料修理(保証修理)が適用されます。また、純正部品および純正アクセサリについては、お買い上げいただいた日から2年間、無料修理または無償交換いたします。

<sup>※</sup>消耗品、油類類、タイヤ等、保証が適用されない部品、別扱いの保証が適用される部品があります。詳しくはBMW正規ディーラーまでお問い合わせください。



### BMW TeleService

BMWテレサービスはBMWオーナーに常に安心をお届けします。CBS(コンディション・ベースド・サービス)の情報をともに、車両からメインテナンス情報(エンジン・オイル、ブレーキ・パッド等)を自動的に正規ディーラーへ送信。それを受けたサービス担当者がお客様へご連絡します。ワークショップでは、事前に車両から送られてきたメインテナンス情報に基づき、準備を効率的に進められるため、よりスピーディなサービスを受けることが可能です。また、ヘッドライト等の消し忘れがあると、お客様が事前に登録された携帯電話などのEメールアドレスに通知します。万一、路上トラブルが発生した場合は、iDriveのメニューからBMWエマージェンシー・サービスの連絡することができます。オペレーターとの音声通話に加えて、車両の位置情報やステータス(ガソリン残量、走行状況等)といったデータもコールセンターに送信されるため、より迅速な対応が可能となります。

<sup>※</sup>本サービスは、3Gモバイル通信網を利用しており、電波の届かない場所ではご利用できません。

### 未来を創造する — BMWグループの責任

BMWグループは、ダウ・ジョーンズ・サステナビリティ・インデックスにおいて、8年連続で自動車部門の第1位に選定され、世界で最もサステイナブルな自動車メーカーとして評価されています。低燃費車、代替エネルギー搭載車の開発、そして環境に配慮した生産プロセスから革新的なリサイクル方法に至るまで、サステナビリティの精神は私たちの企業哲学に不可欠な要素になっています。BMWの研究開発を支える理念、BMW EfficientDynamicsは、現代の気候変動や環境問題についてのソリューションであることはもちろん、BMWを駆るドライバーにも明白なメリットをもたらしています。1995年から今日までの間に欧州で販売したニューモデルのCO<sub>2</sub>排出量を30%以上削減し、排出ガス集計値の大幅な引き下げに貢献しました。



## 喜びは、さまざまな形で訪れる。



### Emergency Service

万一、路上トラブルが発生した場合でも、ご安心ください。エマージェンシー・サービスが日本全国、24時間年中無休で、あなたをバックアップいたします。緊急連絡を受けた場合は、適切なアドバイスを行い、最寄りのBMW正規ディーラーへの搬送を実施。もし故障の状態によって旅行が続けられない場合は、交通費や宿泊費なども規定範囲内で負担いたします。

<sup>※</sup>新車のオーナーとして車両の保証期間内の方(営業車を除く)対象。  
<sup>※</sup>出張修理、レッカー会社による牽引作業、代替交通手段などの手数料にかかる時間は、トラブルの発生場所によって異なります。  
<sup>※</sup>エマージェンシー・サービスの詳細につきましては、BMWカスタマー・インタラクティブ・センターまたはBMW正規ディーラーまでお問い合わせください。



### BMW Financial Services

BMW Financial Servicesでは、一人でも多くのお客様にBMWを愉しみいただくために、ライフスタイルに合わせたプランをご用意しております。月々のお支払をより身近にするBMW Value Loan、所有ではなく合理的な利用をご提供するリースプログラムをはじめとする革新的なサービスで、フィナンズでもお客様のBMWライフをより魅力的に演出いたします。そして、充実した補償と多彩なサービスが付帯されたBMW自動車保険や、3年間の新車保証が終了した後も、引き続き最長2年間保証するBMW新車延長保証プログラムが、快適で安心なBMWライフをお約束いたします。

### BMW Card

駆けぬげる喜びとともに、ライフスタイルを愉しむBMWオーナーの皆様のためのクレジットカードです。BMW Diners CardとBMW VISA Cardの2種類をご用意しております。また、BMWブランド、テクノロジー、スポーツ、ライフスタイル、コクションなど、あなたのBMWライフをいっそう深める多彩なコンテンツもご用意。さらに全国のBMW正規ディーラー・ウェブサイトでは、ご購入に関する詳細な情報もご覧いただけます。試乗のご希望、見積のご依頼、資料請求などのオリジナル・プログラムでご利用いただけます。また、お客様のカー・ライフをサポートするETCカードも、もちろんご用意しております。



### BMW Magazine

「BMW Magazine」は、BMWオーナーのための特別編集の雑誌です。国際版からの抜粋記事と国内編集記事によりドル発のニューモデル情報や、トラベル、カルチャーなどのライフスタイル情報をお伝えします。BMW車をご購入いただく、2年間にわたる自動的に送付され、3年目以降は1年ごとにご購入を継続することができます。

### Website

BMWでは、ウェブサイトwww.bmw.co.jp、モバイルサイトmobile.bmw.jpを開設しています。ウェブサイトでは、ムービーや画像を使用し、最新モデルの魅力やさまざまな視点からわかりやすくご紹介。装備、オプション、イベント・キャンペーンなどについても、最新の情報をご覧いただけます。また、BMWブランド、テクノロジー、スポーツ、ライフスタイル、コクションなど、あなたのBMWライフをいっそう深める多彩なコンテンツもご用意。さらに全国のBMW正規ディーラー・ウェブサイトでは、ご購入に関する詳細な情報もご覧いただけます。試乗のご希望、見積のご依頼、資料請求などのリクエストは、常時ウェブサイトで受け付けております。



### BMW Driving Experience

エクスプレイングは、喜びをさらに深めます。BMWのすべてのモデルは、常に最高のドライビング・プレジャーを実現すべく開発されていますが、他のスポーツ・ギヤと同様に、よりうまく使いこなせるようになれば、愉しさもさらに深まります。BMWドライビング・エクスプレイングは、テスト・コースや、サーキットなどを使用し、熟練のインストラクターの指導のもと、運転経験の少ない方からベテラン・ドライバーまで、誰もが愉しみながら体験できます。安全な環境で、BMW車の高いパフォーマンスや安全性を確かめながら、より高度な運転技術を身につけることができます。安全運転の基礎講習から省燃費運転、緊急時の危険回避テクニック体験、さらにはサーキット走行まで、プログラムは多岐にわたります。より詳しい内容につきましては、BMWのウェブサイトwww.bmw.co.jp/dtをご覧ください。

しかし、私たちはこの結果に満足することはありません。2006年から2020年にかけて、自動車製造におけるエネルギーや水などの消費量を45%削減する新たな目標も掲げています。さらに、オーストリアのシュタイアーにあるBMWのエンジン工場では、夢の製造プロセスを実現。2007年以降、この工場では一滴の排水も出さない製造に成功しています。

もちろん、BMWを長期間ご愛用いただいた後は、どの車両も易くかつ経済的にリサイクルすることが可能です。日本においては自動車リサイクル法に基づき、使用済み自動車として適正処理されます。BMWグループのサステナビリティ活動の詳細につきましては、http://www.bmwgroup.jpをご覧ください。

BMWに関する  
お問い合わせ先:

BMWカスタマー  
インタラクティブセンター  
0120-269-437  
www.bmw.co.jp



駆けぬげる歓び



森林管理協議会 (Forest Stewardship Council®) に認証された森林からの原料および管理された原料を含む「FSC® 認証紙」を使用しています。

本カタログに記載の諸元やデータおよび写真は、日本で販売されるモデルとは細部で異なる場合があります (ヨーロッパ仕様車の写真を含みます)。また、一部オプションを含みます。詳細に関しては、お近くのBMW正規ディーラーまでお問い合わせください。

記載の事項および写真の著作権は、BMW AG (ドイツ) およびビー・エム・ダブリュー株式会社 に帰属します。無断転載を禁じます。

BMW recommends  **EDGE**